



## Kaj Fiskers Plads

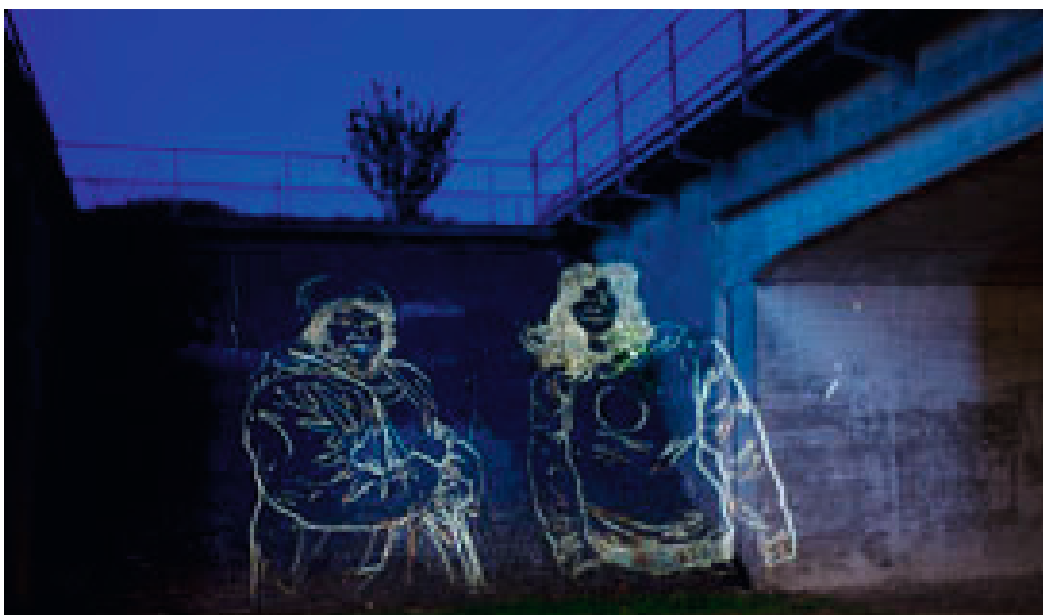
Kunstner: Hans E. Madsen.

Projekt flydende lys i Ørestad med tre lysende stjerneformede neon strukturer i farverne turkis, blå og violet. Stjerneerne er 3,5 meter i diameter og består af hver 6 lysstofrør.

Kan bidrage til at samle folk omkring pladsen.

Midlertidig installation som julearrangement.

Anlægsudgift pr. stk. kr. 75.000 for midlertidig installation. Som permanent installation bliver udgiften højere.



## Sjælør Station

Kunstner Armsrock

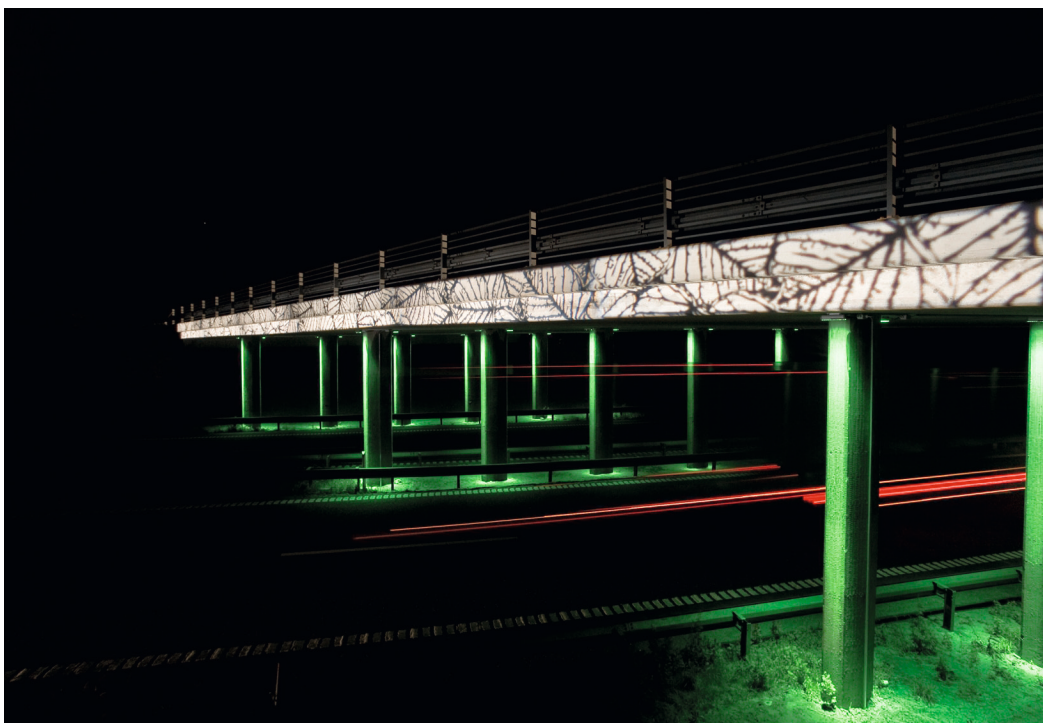
Figurer ved station og på en nærliggende gavl.

Midlertidig installation i 2 perioder.

Anlægsudgiften er oplyst til:

500.000 kr. (2010)

og omfatter anlæg, leje af udstyr samt honorering af kunstner.



## Nyborgbroerne

Rådgiver: Allan Ruberg, Hansen & Henneberg

Permanent. Projektet er en kombination af sikkerhedsbelysning og æstetisk belysning af 2 motorvejs-broer på E20 fyn.

Anlægsudgiften er pr. bro ca. 1 mio kr.

omfattende anlæg, materialer og honorering af rådgiver.



### **Albertslund**

Kunstner: Tamar Frank

Et lyd/lys installationsprojekt med belysning af fodgængertuneller i 2 perioder samt permanent lysskulptur på rådhusøen.

Anlægsudgifter for midlertidig installation er ikke angivet, men anslås til:

ca. 1,5 mio. kr.



### **Prøvehallen Valby**

Kunstner: Anita Jørgensen

Permanent lysudsmykning af gavl med neonskulpturer og solcellepaneler. Gavlen er energineutral og der anvendes bl.a. LED teknologi. Gavlen markerer sig som pejlemærke.

Projektet er udført sammen med et demonstrationsprojekt med solceller på Ovnhallen. Den samlede bevilling for de 2 projekter var ca. 8 mio. kr.

Heraf var budgettet for Prøvehallens udsmykning på:

2.370.000 kr. incl. honorar til kunstner på 500.000 kr.



### **Frederiksberg metro**

Kunstnerne Jan Sivertsen og

Nina Sten-Knudsen

Lysprojektet gennemføres, når der er skaffet midler. Under kørslen oplyses tunnellerne i forskellige farver. Det skal give en rumlig oplevelse til de rejsende.

Anlægsudgiften er budgetteret til 15 mio. kr.



### Sundholmsvej kvarteret (Områdeløft)

Projektet er udarbejdet på workshop under områdefornyelsen Sundholmsvej kvarteret med bistand af Social Light Movement

Midlertidigt projekt med spots på træer på utrygge steder og farvede lampeskærme i dele af Sundholm.

Samlet anlægsudgift alt inklusive er ca. 400.000 kr.



### Peder Lykke Skolen

Kunstner Hans E. Madsen

Der er søgt midler hos Statens Kunstfond om udsmykning med en permanent belysning af en 60 m lang mur, der ligger dystert hen om aftenen. Betingelse for at opnå støtte er at den lokale myndighed selv skal være medfinansierende og varetage og økonomisk dække den nødvendige løbende vedligeholdelse.

Anlægsudgiften er budgetteret til 410.000 kr.

inkl. honorar til kunstner,.