

## Til Socialudvalget

23-01-2015

### Bilag 1: Oversigt over fordeling af § 18-midler for 2015 set i forhold til ansøgt beløb vs. faktisk tildelt beløb

Sagsnr.  
2015-0021975

#### Tabel 1

Tabellen viser antal projekter ud fra intervaller af ansøgt beløb sammenholdt med det faktiske bevilgede beløb.

Dokumentnr.  
2015-0021975-1

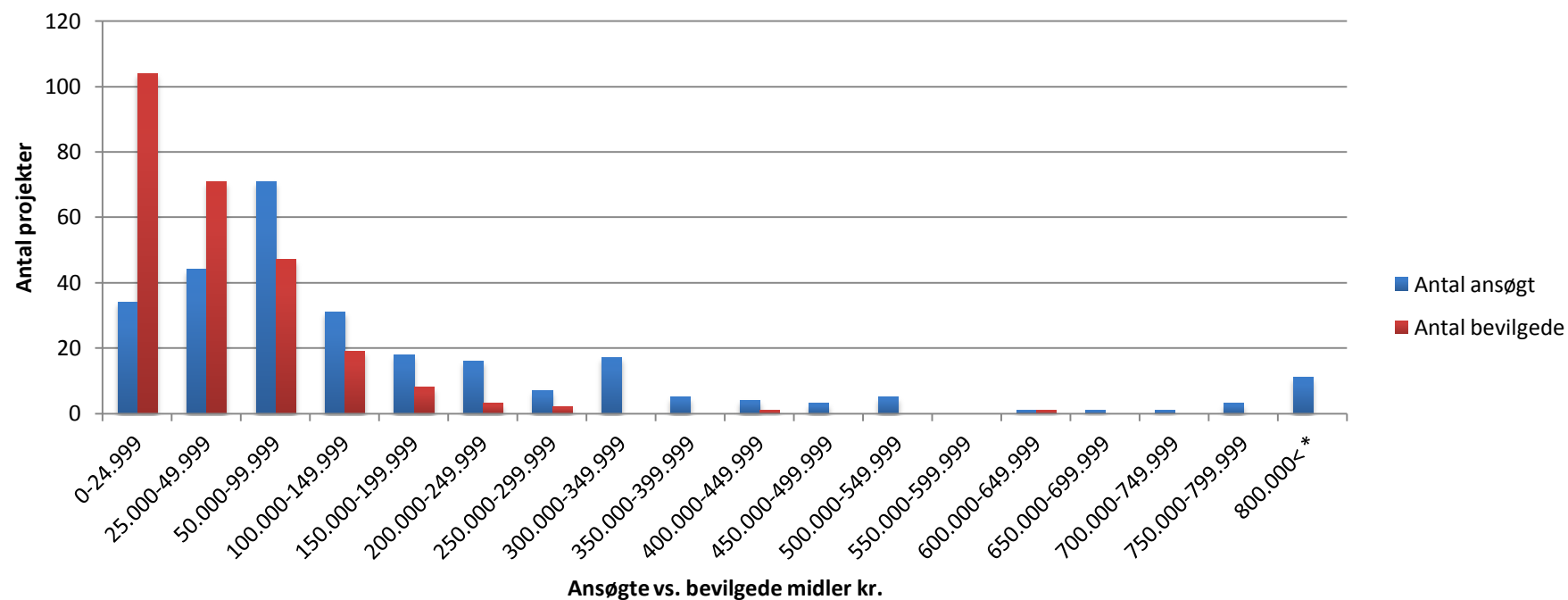
2015						
Bevilgede midler (kr.)	Antal projekter, der har ansøgt	Procent	Ansøgt beløb i alt	Antal bevilgede projekter	Procent	Bevilget beløb i alt
0-24.999	34	13 %	467.890	104	41 %	1.217.000
25.000-49.999	44	16 %	1.601.225	71	28 %	2.355.000
50.000-99.999	71	26 %	5.297.655	47	18 %	3.166.000
100.000-149.999	31	11 %	3.587.758	19	7 %	2.140.000
150.000-199.999	18	7 %	3.147.151	8	3 %	1.295.000
200.000-249.999	16	6 %	3.447.600	3	1 %	625.000
250.000-299.999	7	3 %	1.914.961	2	1 %	500.000
300.000-349.999	17	6 %	5.343.753	0	0 %	0
350.000-399.999	5	2 %	1.886.291	0	0 %	0
400.000-449.999	4	1 %	1.661.836	1	0 %	450.000
450.000-499.999	3	1 %	1.411.957	0	0 %	0
500.000-549.999	5	2 %	2.547.480	0	0 %	0
550.000-599.999	0	0 %	0	0	0 %	0
600.000-649.999	1	0 %	621.000	1	0 %	600.000
650.000-699.999	1	0 %	670.000	0	0 %	0
700.000-749.999	1	0 %	748.000	0	0 %	0
750.000-799.999	3	1 %	2.316.400	0	0 %	0
800.000< *	11	4 %	23.809.997	0	0 %	0
<b>Total</b>	<b>272</b>	<b>100 %</b>	<b>60.480.954</b>	<b>256</b>	<b>100 %</b>	<b>12.348.000</b>

Sagsbehandler  
Laura Rømer Weirsøe

**Note**

\* Det høje ansøgte beløb skyldes bl.a. de ansøgte beløb fra Thora Center (2.380.630 kr.), Exit (3.300.000 kr.) og Muhabet (7.539.114 kr.), der alle søger 3-årige. De høje beløb i dette interval skyldes dermed hovedsageligt, at det er samlede beløb for alle 3 år, der søges om.

### Antal projekter ansøgte midler vs. bevilgede midler





**Tabel 2: Reduktion i procent**

Tabellen viser projekternes reduktion i bevilgede midler ift. ansøgt beløb. Bemærk, at afslag ikke medregnes, da det ville medføre en reduktion på 100 %.

2015		
Afslag	Antal projekter	Procent
Afslag (100 % reduktion)	16	6 %
Reduktion i procent	Antal projekter	Procent
0-10 %	5	2 %
11-20 %	12	5 %
21-30 %	9	4 %
31-40 %	20	8 %
41-50 %	34	13 %
51-60 %	30	12 %
61-70 %	47	18 %
71-80 %	39	15 %
81-90 %	44	17 %
91-99 %	16	6 %
<b>Total</b>	<b>256</b>	<b>100 %</b>

**Center for Politik**

Bernstorffsgade 17  
1577 København V

E-mail  
CG0E@sof.kk.dk

## Reduktion i procent fra ansøgte midler til bevilgede midler

