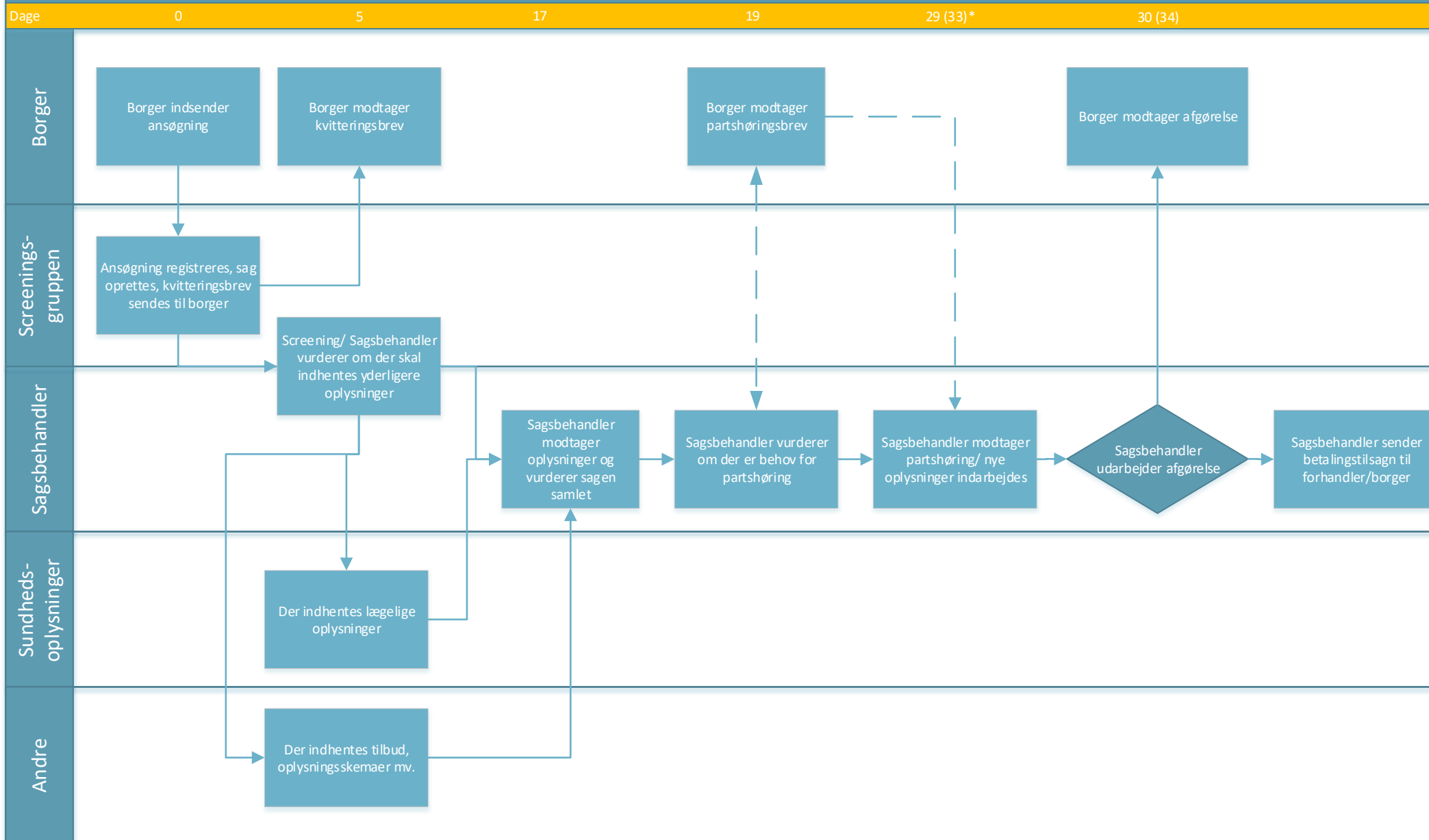


§ 112 Nyansøgning kropsbårne hjælpemidler



* Partshøring kan også sendes som brevpost jf. at BCH's målgruppe af borgere har behov for at modtage brevet som brevpost. Der er 14 dages responstid ved brevpost. Flowdiagrammet illustrerer en proces, hvor alt går 100% efter planen. Der opleves dog ofte udfordringer med at få dokumenter fra samarbejdspartnere.