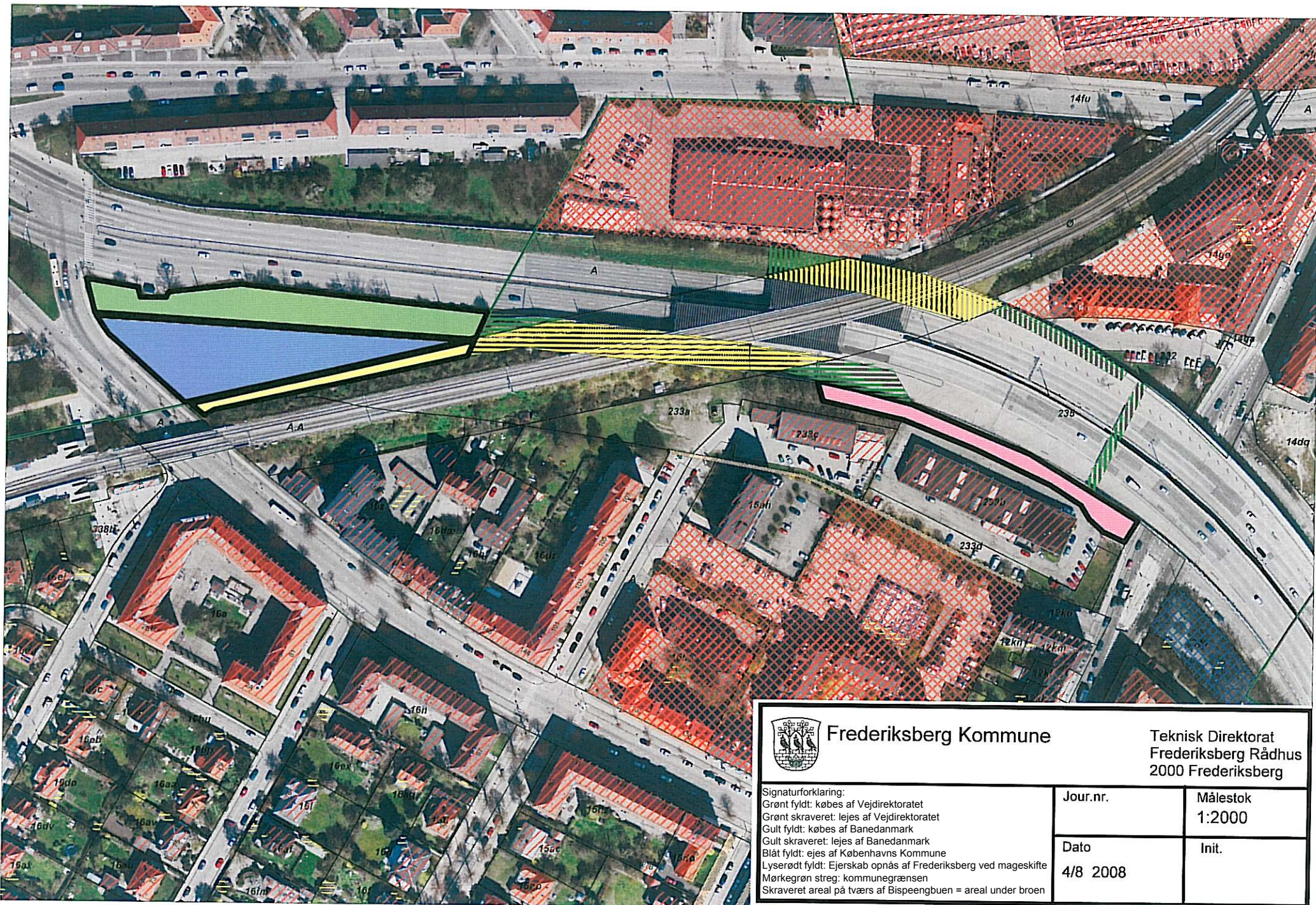


**Bilag 1 til indstilling om ny genbrugsstation  
ved Bispeengbuen/Fuglebakken Station**

## **Oversigt og perspektivskitser**





Frederiksberg Kommune

Teknisk Direktorat  
Frederiksberg Rådhus  
2000 Frederiksberg

Signaturforklaring:  
 Grønt fyldt: købes af Vejdirektoratet  
 Grønt skraveret: lejes af Vejdirektoratet  
 Gult fyldt: købes af Banedanmark  
 Gult skraveret: lejes af Banedanmark  
 Blåt fyldt: ejes af Københavns Kommune  
 Lyserrødt fyldt: Ejerskab opnås af Frederiksberg ved mageskifte  
 Mørkegrøn streg: kommunegrænsen  
 Skraveret areal på tværs af Bispeengbuen = areal under broen

Jour.nr.  
Dato

4/8 2008

Målestok  
1:2000

Init.





**Fuglebakken Genbrugsstation**  
Skitseforslag til støjskærm

august 2008



## Idé oplæg

Fuglebakken Genbrugsstation er beliggende i trekanten Bispeengbuen, Borups Allé og jernbaneterrænet ved Fuglebakken station. Indkørsel til området sker primært igennem tunnelrøret ved Bispeengbuen med tilkørsel fra Nordre Fasanvej. Der bliver mulighed for ind- og udkørsel af lastbiler fra Borups Allé, men personbiler har kun mulighed for udkørsel her.

For at overholde miljøkravene vedr. støj i forhold til boligerne ved Borups Allé og Hillerødgade opstilles en støjskærm på de to sider af pladsen. Den tredje side er skærmet af banevolden. Støjskærmen skal tillige sikre en rimelig mulighed for kommunikation mellem pladsens brugere og pladspersonalet ved at skærme for den voldsomme trafikstøj fra de omliggende veje.

Støjskærmen opbygges som en skråtstillet skærm i rockwool med et finmasket armeringsnet, som 'beklædes' med slyngplanter varierende mellem stedsegrønne og løvfældende / blomstrende, som vedbend, slyngroser, klematis, vildvin o.a. Denne varierende beplantning skaber en reliefvirkning og skærmens fremtoning vil opleves som årstidsbestemt.

Mandskabshuset forudsættes etableret som passivhusbyggeri med solfanger og varmepumpe til opvarmning og levering af varmt vand. Den sydvendte tagflade kan tillige forsynes med solceller, når dette bliver økonomisk forsvarligt.

## Skråfoto af opgaveområdet



## Indholdsfortegnelse

Skråfoto	S-0
Idé oplæg og indholdsfortegnelse	S-1
Inspirations- og materialeoplæg	S-2
Illustration fra hjørnet af Bispeengbuen og Hillerødgade	S-3
Illustration fra Hillerødgade, 2. sal	S-4
Illustration fra Fuglebakken station	S-5
Situationsplan	S-6
Snit i støjskærm	S-7

## Idé oplæg og indholdsfortegnelse

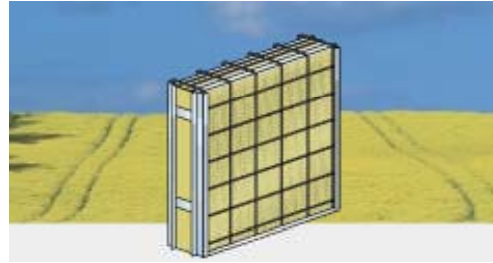
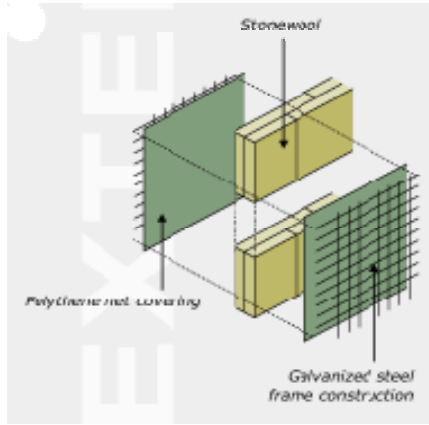
**Fuglebakken Genbrugsstation**  
Skitseforslag til støjskærm  
I/S Amagerforbrænding

august 2008

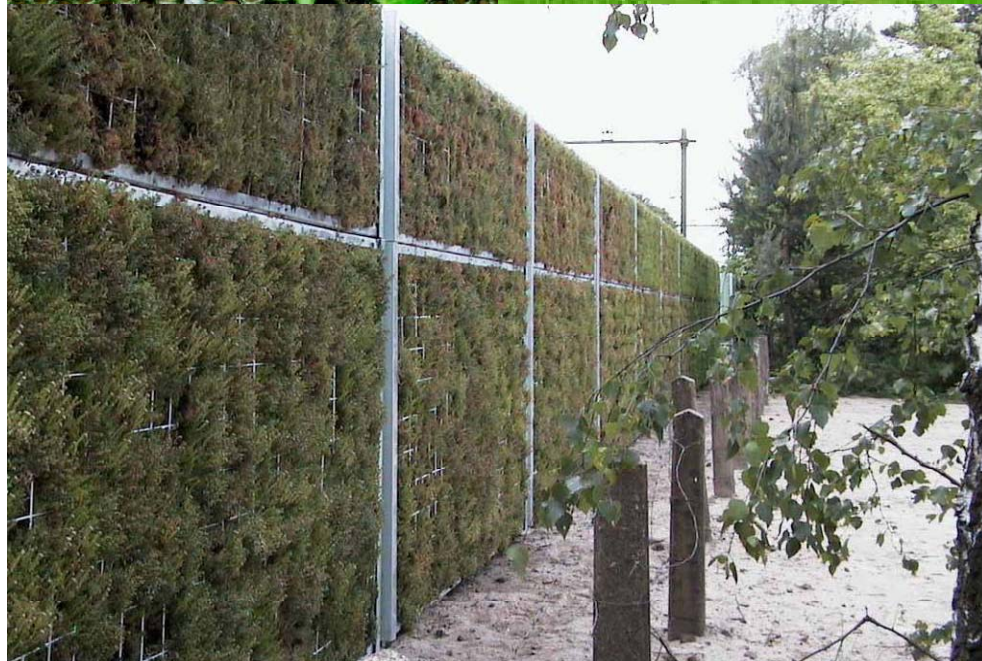


## Støjskærm

Eksempler på en lydabsorberende vækstskærm som danner de skrå sider af støjskærmen.



Støjskærmen er bygget op af en kerne af stenvuld, som er beskyttet af et fintmasket, grønt plastnet og et gitter af galvaniseret stål.



Billede af en tilsvarende, men lodret, støjskærm.

## Klatreplanter

Eksempler på vegetation på støjskærmen.

Siderne på støjskærmen skal med tiden blive grønne. Det gøres dels ved, at der plantes selvhæftende klatreplanter ved bunden af skærmens sider samt at der udvalgte steder plantes blomstrende klatreplanter i forskellige felter.

I hele støjskærmens længde plantes stedsegrøn Vedbend *Hedera helix* og Klatre Vildvin *Parthenocissus quinquefolia 'Engelmannii'* i forholdene 4 Vedbend mod 1 Vildvin. Vedbenden giver en grøn væg hele året, mens Vildvinen giver en tydelig årstidsvariation med sine røde efterårsfarver.



Vedbend

Klatre Vildvin



En rose 'New Dawn' kan give variation.

## Tagvegetation

Eksempler på tagvegetation på de faste bygninger på genbrugspladsen.

Beplantningen består af ekstremt tørketålende stenerter og mosser. I blandingen indgår fem arter af Stenerter – *Sedum*. Mosserne kommer af sig selv. Artsrigdommen afhænger af vækstvilkårene og lokaliteten.



I fuld blomst i begyndelsen af juni

Årstidernes skifte er tydelig i vegetationens farve.

Tidlig sommer



Højsommer, efter en tør periode; vegetationen får et rødligt skær

Højsommer



Efterår efter løvfald

Inspira tions- og ma te ria le o p læ g

**Fuglebakken Genbrugsstation**  
Skitseforslag til støjskærm  
I/S Amagerforbrænding

august 2008





Eksisterende forhold

Illustration fra hjørnet af  
Bispeengbuen og Hilleødgade

**Fuglebakken Genbrugsstation**  
Skitseforslag til støjskærm  
I/S Amagerforbrænding

august 2008





Jernbaneterræn



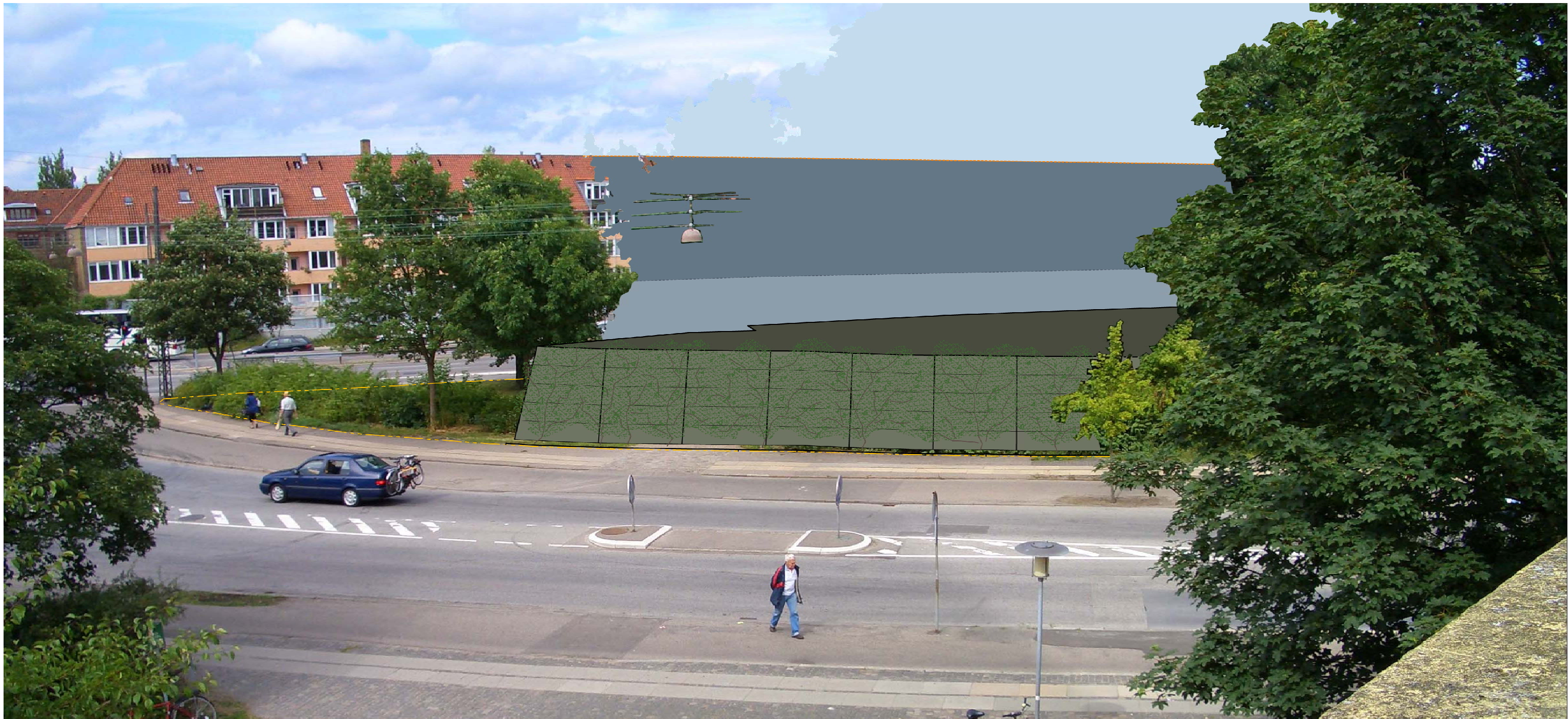
Eksisterende forhold

Illustration fra Hille rødgade, 2. sal

**Fuglebakken Genbrugsstation**  
Skitseforslag til støjskærm  
I/S Amagerforbrænding

august 2008





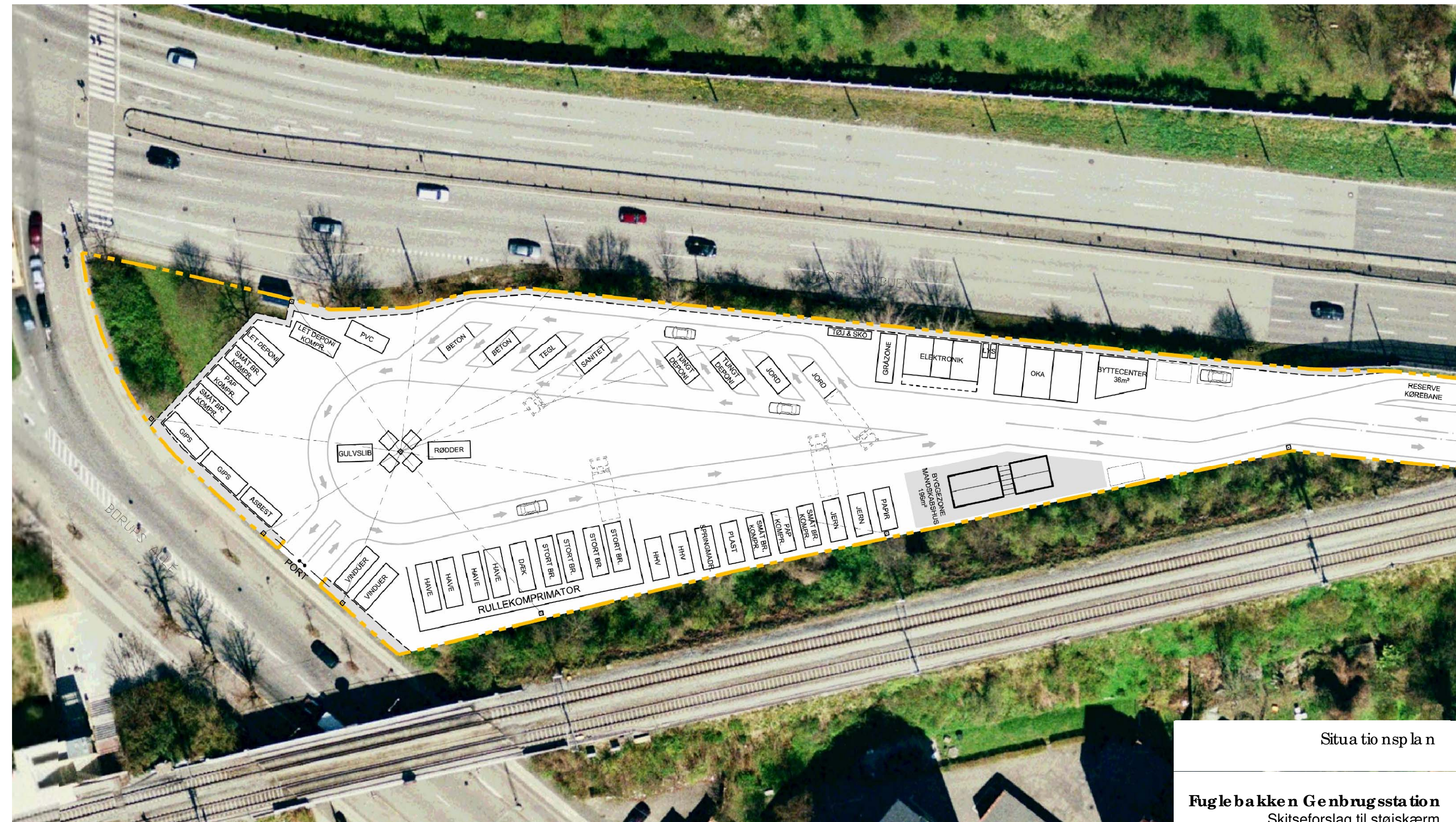
Eksisterende forhold

Illustration fra Fuglebakke station

**Fuglebakken Genbrugsstation**  
Skitseforslag til støjskærm  
I/S Amagerforbrænding

august 2008





Situationsplan

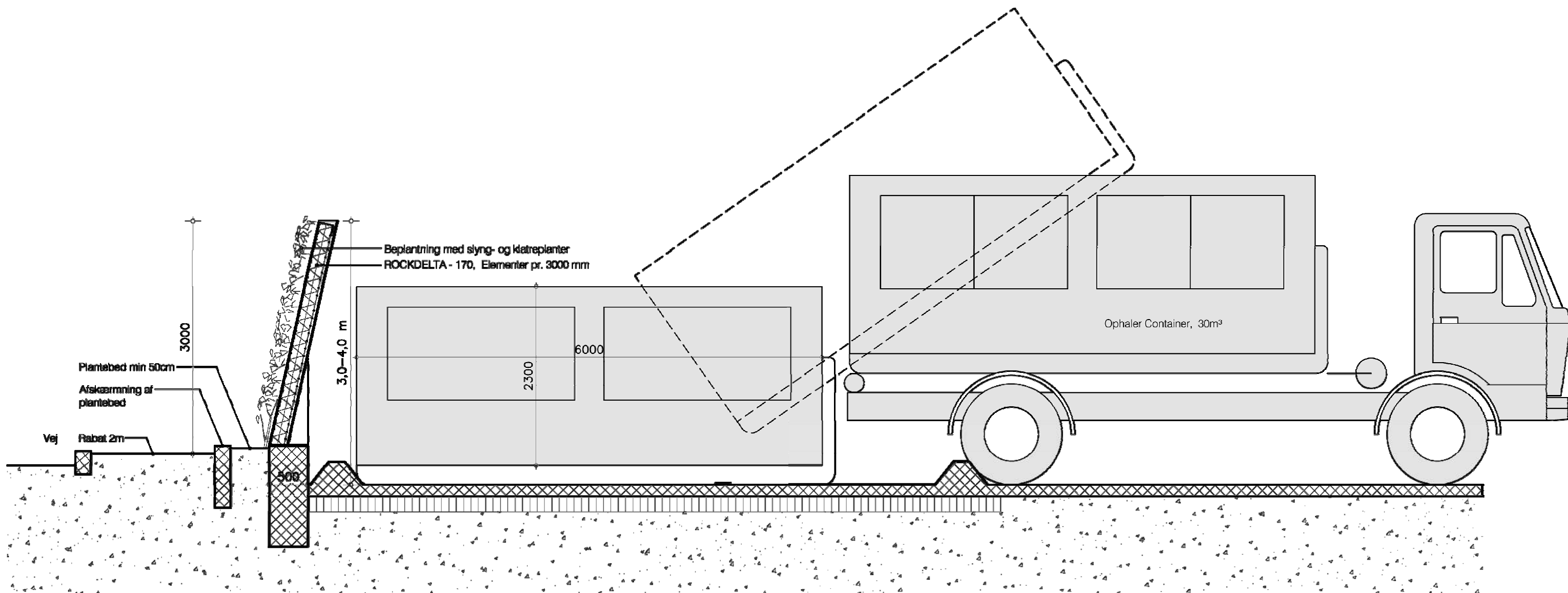
**Fuglebakken Genbrugsstation**  
 Skitseforslag til støjskærm  
 I/S Amagerforbrænding

august 2008

— — — — — Opgaveområde

**olehagen**  
 arkitekter





Snit i støjskæ m

**Fuglebakken Genbrugsstation**  
 Skitseforslag til støjskærm  
 I/S Amagerforbrænding

august 2008

**olehagen**  
 arkitekter