

**Distriktsændringer til skoleåret  
2019/2020**

# Data for ændringer på Amager

Nedenstående tabel viser antal elever pr. årgang, escs-målet (et økonomisk-socialt mål mellem -2 og +2, hvor 0 er gennemsnittet i København) samt andel af tosprogede elever på skolerne for de berørte skoledistrikter før og efter distriktsændringen på Amager. Tabellen beskriver følgende ændringer:

- Ørestad Skole afgiver en del af rode 390 til Kalvebod Fælled Skole

Område Amager						
Før distriktsændring			Efter distriktsændring			
Skole	Antal spor som skolen er bygget til	Elever pr. årgang i distrikt	escs i distrikt	Andel tosprogede i grunddistrikt	Elever pr. årgang i distrikt*	Andel tosprogede i grunddistrikt
Ørestad Skole	3	82,0	0,04	48,0%	54	46%
Kalvebod Fælled Skole	3	66,0	0,34	28,0%	94	35%

Tallene er beregnet på baggrund af elever i 0.-2. klassetrin

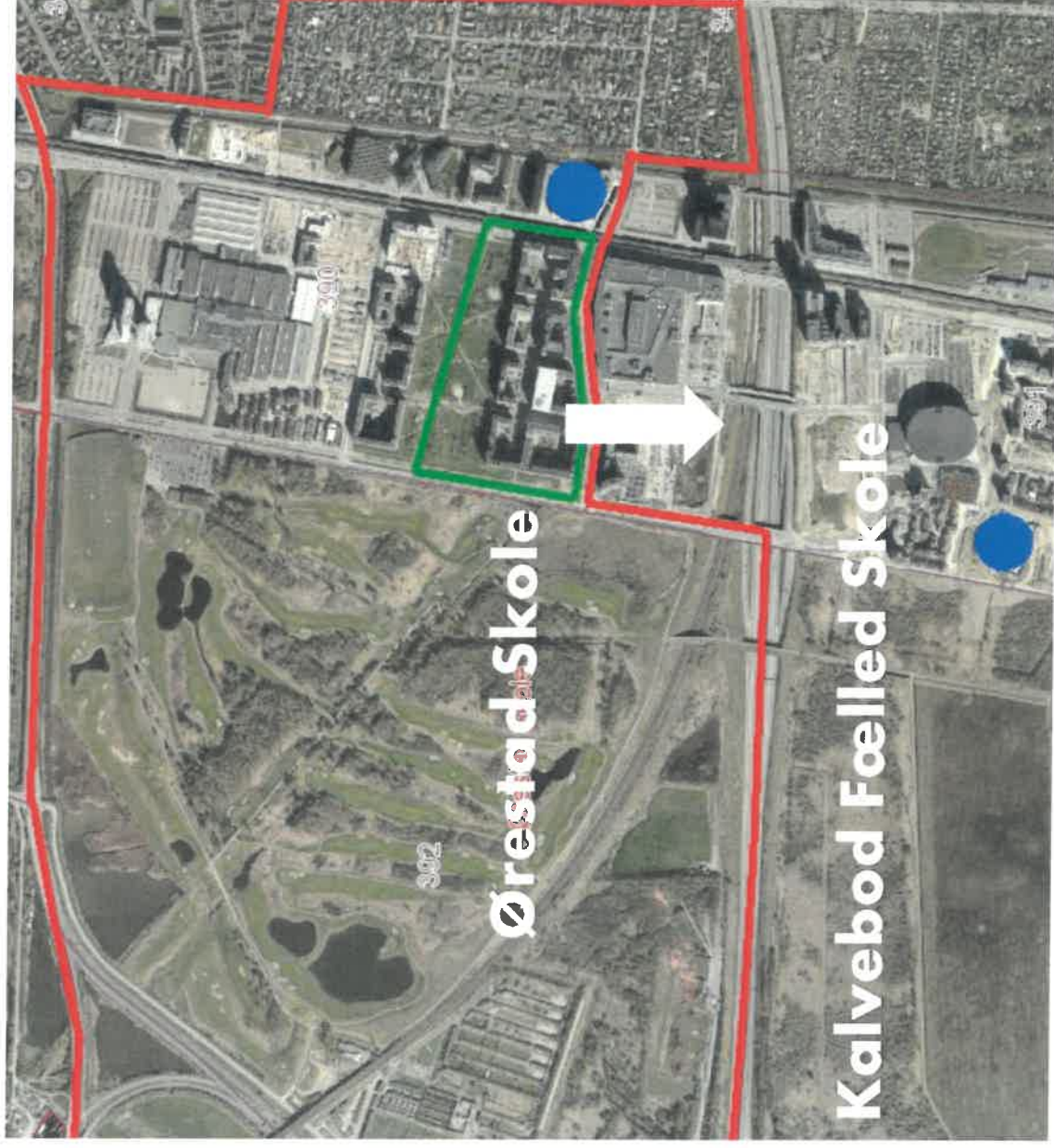
\*Ørestad Skole optager i øjeblikket flere elever, end skolen er bygget til. Når der tages hensyn til søskendegaranti og søgning fra andre distrikter og de kommende års færdiggørelse af boliger i distriktet, er det hensigtsmæssigt, at Ørestad Skoles distrikt reduceres i dette omfang. Omvendt har Kalvebod Fælled i de kommende år overkapacitet, da skolen fyldes op nedefra, hvorfor der indtil skolen på Hannemanns Allé står færdig kan optages flere spor, end skolen er bygget til.

# Skoledistrikter for Ørestad Skole og Kalvebod Fælled Skole



## Forslag 2:

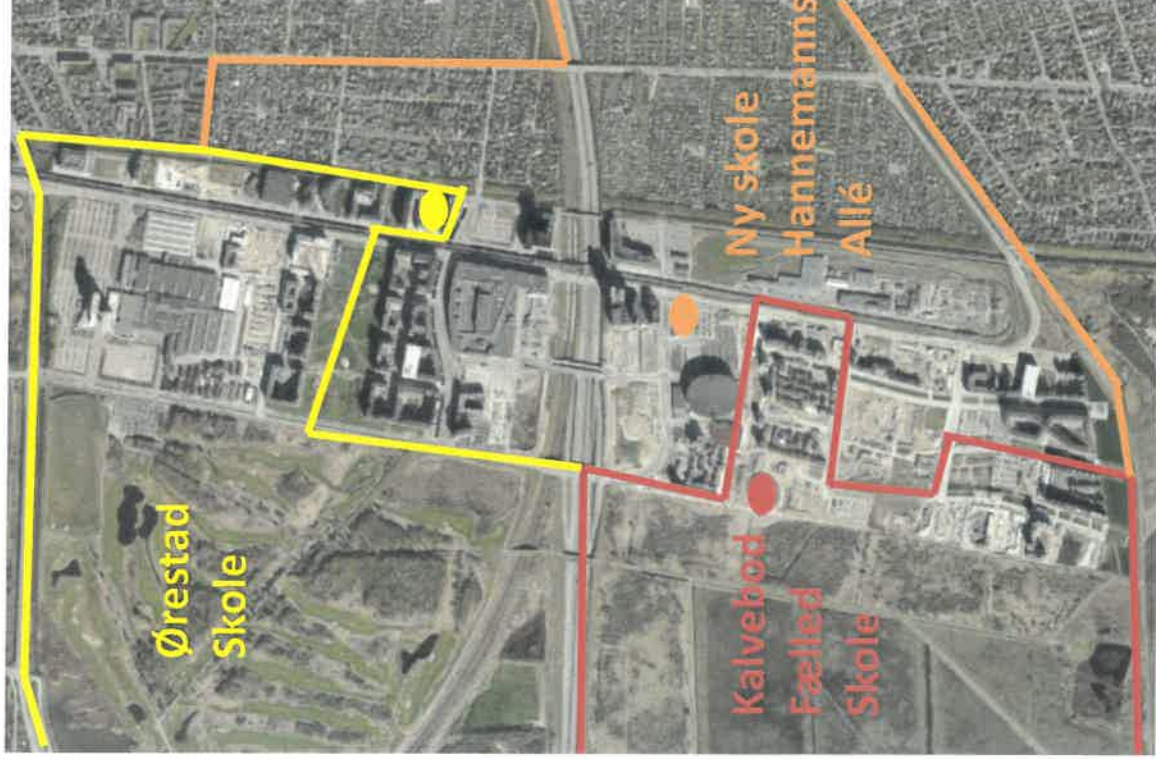
Rode 390 karre 39003B flyttes fra Ørestad Skole til Kalvebod Fælled Skole.



# Mulige fremtidige distriktsændringer

## Ørestad City/Syd ved fuld udbygning

Kortet viser mulige fremtidige skoledistrikter, når Ørestad er fuldt udbygget og den nye skole På Hannemanns Allé står færdig



Med 3 spor på Ørestad Skole, 3 spor på Kalvebod Fælled Skole og 4 spor på skolen på Hannemanns Allé ses på kortet en mulig deling af Ørestad City/Syd tilpasset kapaciteten på skolerne ud fra den forventede befolkningsudvikling i et fuldt udbygget Ørestad. I Tabellen nedenfor ses den forventede fordeling af elever på de tre skoler.

Område Amager		
	Ved fuld udbygning af Ørestad	
Skole	Antal spor som skolen er bygget til	Elever i grunddistrikt
Ørestad Skole	3	720
Kalvebod Fælled Skole	3	720
Ny Skole på Hannemanns Allé	4	960
		763
		711
		999