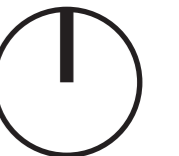




TRUST

Ny daginstitution Store Mølle Vej

Luftfoto med markering af matrikel 01.10.21





TRUST

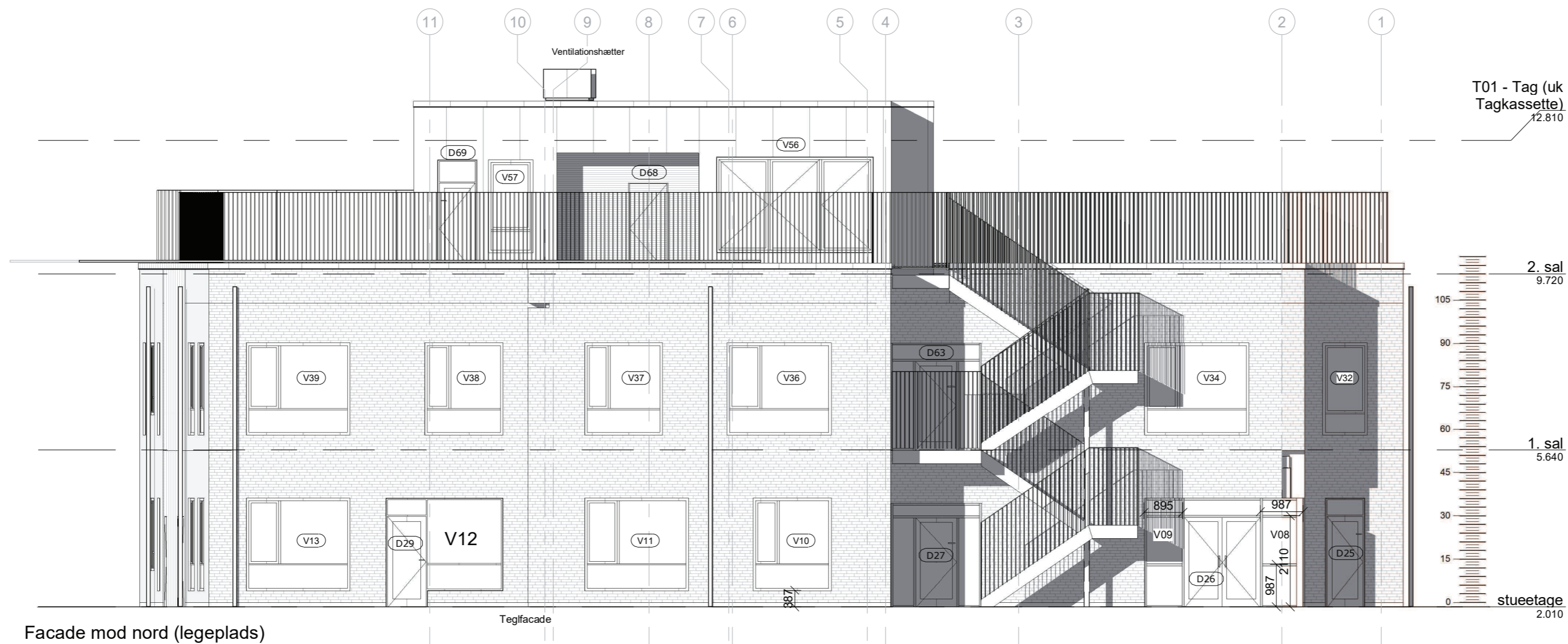
Ny daginstitution Store Møllevej

3D visualisering set fra syd

01.10.21

Alle mål skal kontrolleres på pladsen. Eventuelle fejl skal meddeles den tegningsansvarlige.
Hvis ikke andet er specificeret, er alle mål i millimeter.
Tegninger med nedtonede bygningsdele skal printes gråtonet.

STO_A_01_41.201



REV.: DATO: EMNE:

LAND ARK KON VVS/VENT EL

BYGHERRE:
Byggeri København
Nyropsgade 1, 1602 København V
T: +45 3366 3366 / E: ByK@okf.kk.dk



KOMMUNENUMMER: 0101 EJENDOMSNUMMER: 530884 BYGNINGSNUMMER:

PROJEKT NAVN:
DI Store Møllevej
Store Møllevej 13, København S

PROJEKT NR.: 11486 STATUS: Hovedprojekt

TEGN. NR.: **STO_A_01_41.201** REV.:

FILNAVN: STO_A_01_41.201 Facade - Nord.pdf

EMNE:
Facade - Nord

MALSTOK: 1:100 DATO: 10/09/21

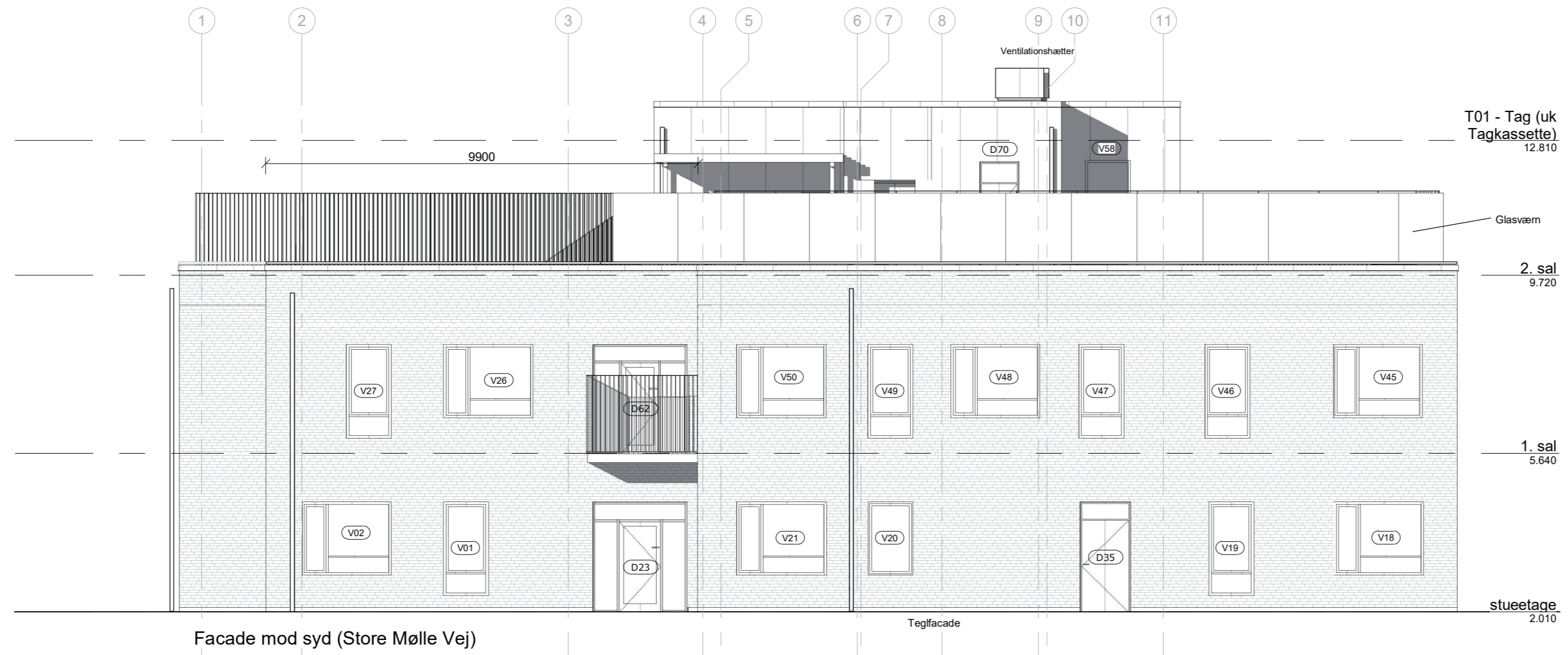
FORMAT: 630 x 297 UDFØRT: JL KONTROL: MER GODKENDT: JRO

Nørrebrogade 45C, 3.sal, 2200 København N
T: +45 5761 7272 / E: eogp@eogp.dk

TRUST

Alle mål skal kontrolleres på pladsen. Eventuelle fejl skal meddeles den tegningsansvarlige.
 Hvis ikke andet er specificeret, er alle mål i millimeter.
 Tegninger med nedtonede bygningsdele skal printes gråtonet.

STO_A_01_41.202



REV.: DATO: EMNE:

LAND ARK KON VVS/VENT EL

BYGGERE:
 Byggeri København
 Nyropsgade 1, 1602 København V
 T: +45 3366 3366 / E: ByK@okf.kk.dk



KOMMUNENUMMER: 0101 EJENDOMSNUMMER: 530884 BYGNINGSNUMMER:

PROJEKT NAVN:
DI Store Møllevej
 Store Møllevej 13, København S

PROJEKT NR.: 11486 STATUS: Hovedprojekt

TEGN. NR.: **STO_A_01_41.202** REV.:

FILNAVN: STO_A_01_41.202 Facade - Syd.pdf
 EMNE:
Facade - Syd

MALSTOK: 1:100 DATO: 10/09/21

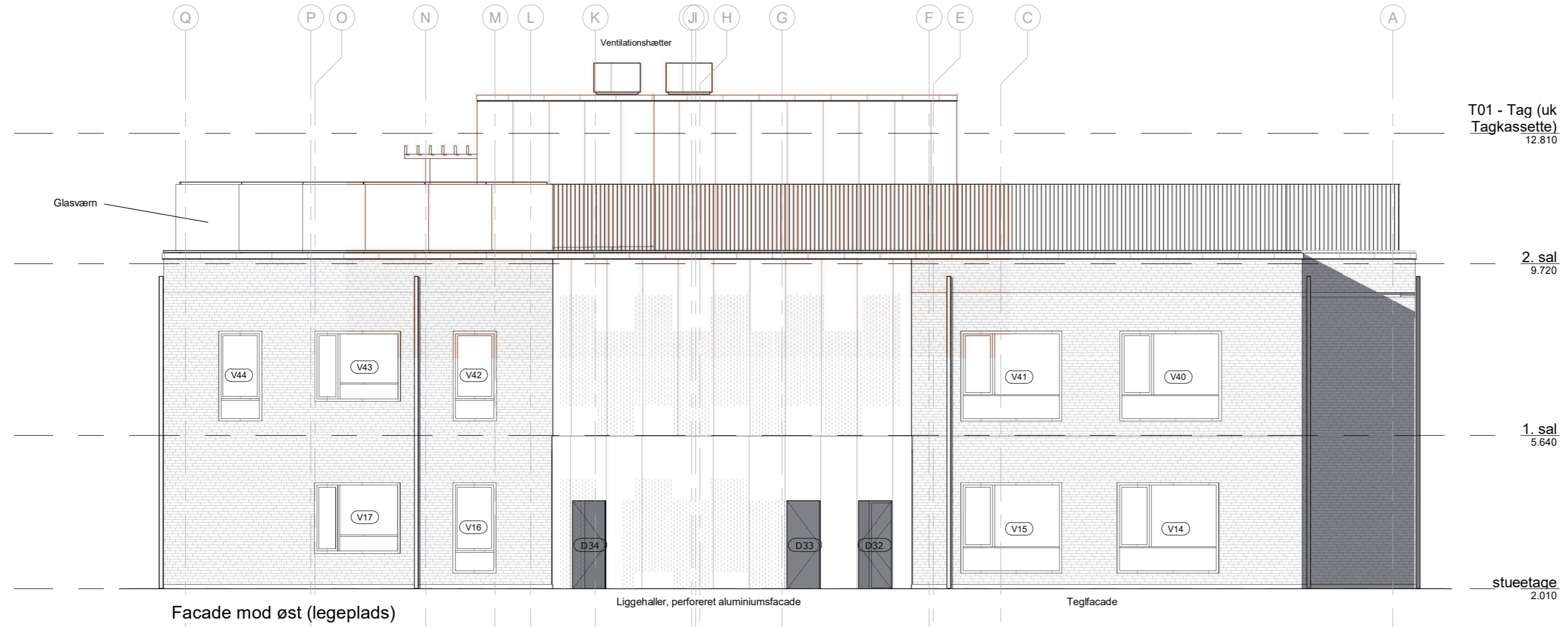
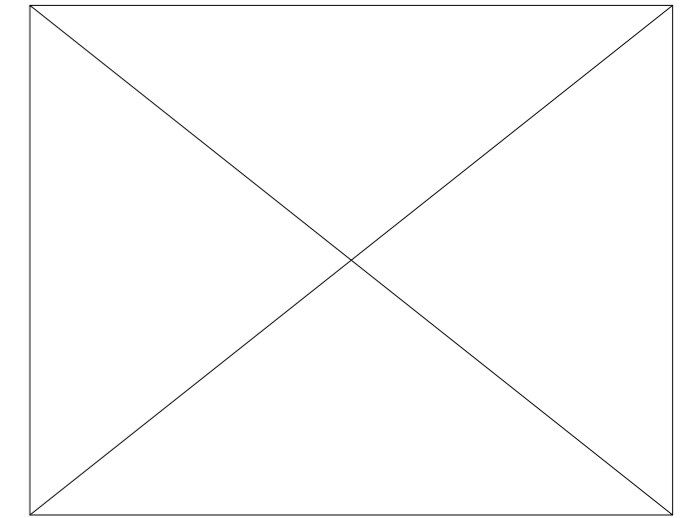
FORMAT: 630 x 297 UDFØRT: JL KONTROL: MER GODKENDT: JRO

Nørrebrogade 45C, 3.sal, 2200 København N
 T: +45 5761 7272 / E: eogp@eogp.dk



Alle mål skal kontrolleres på pladsen. Eventuelle fejl skal meddeles den tegningsansvarlige.
 Hvis ikke andet er specificeret, er alle mål i millimeter.
 Tegninger med nedtonede bygningsdele skal printes gråtonet.

STO_A_01_41.203



REV.:	DATO:	EMNE:

BYGHERRE:
 Byggeri København
 Nyropsgade 1, 1602 København V
 T: +45 3366 3366 / E: ByK@okf.kk.dk



KOMMUNENUMMER: 0101
 EJENDOMSNUMMER: 530884
 BYGNINGSNUMMER:

PROJEKT NAVN:
DI Store Møllevej
 Store Møllevej 13, København S

PROJEKT NR.: 11486	STATUS: Hovedprojekt
--------------------	----------------------

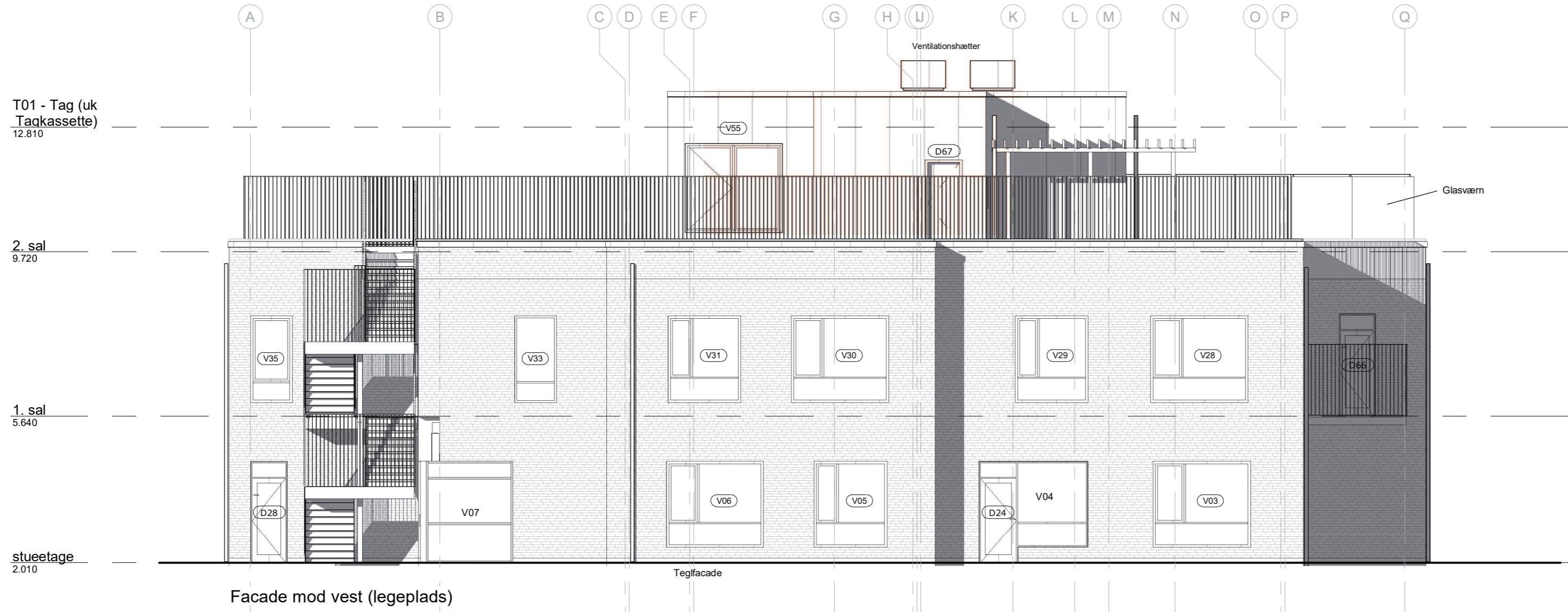
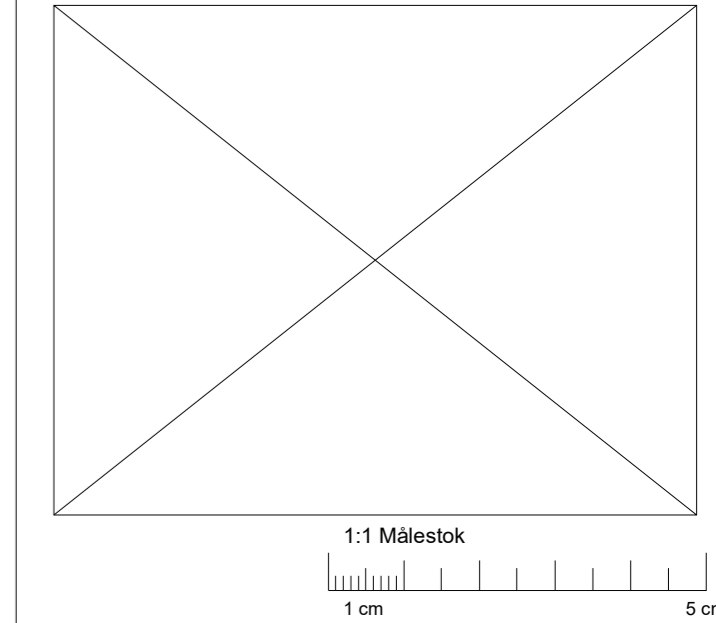
TEGN. NR.: **STO_A_01_41.203** REV.:

FILNAVN: STO_A_01_41.203 Facade - Øst.pdf
 EMNE:
Facade - Øst

MALSTOK: 1:100	DATO: 10/09/21		
FORMAT: 630 x 297	UDFØRT: JL	KONTROL: MER	GODKENDT: JRO

Alle mål skal kontrolleres på pladsen. Eventuelle fejl skal meddeles den tegningsansvarlige.
 Hvis ikke andet er specificeret, er alle mål i millimeter.
 Tegninger med nedtonede bygningsdele skal printes gråtonet.

STO_A_01_41.204



REV.: DATO: EMNE:

LAND ARK KON VVS/VENT EL

BYGGERE:
 Byggeri København
 Nyropsgade 1, 1602 København V
 T: +45 3366 3366 / E: ByK@okf.kk.dk



KOMMUNENUMMER: 0101 EJENDOMSNUMMER: 530884 BYGNINGSNUMMER:

PROJEKT NAVN:
DI Store Møllevej
 Store Møllevej 13, København S

PROJEKT NR.: 11486 STATUS: Hovedprojekt

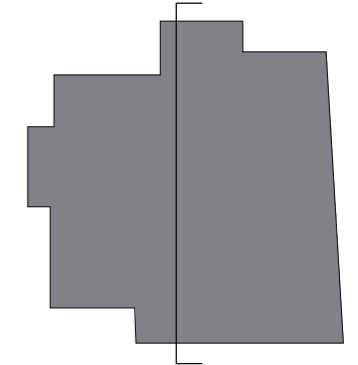
TEGN. NR.: **STO_A_01_41.204** REV.:

FILNAVN: STO_A_01_41.204 Facade - Vest.pdf
 EMNE:
Facade - Vest

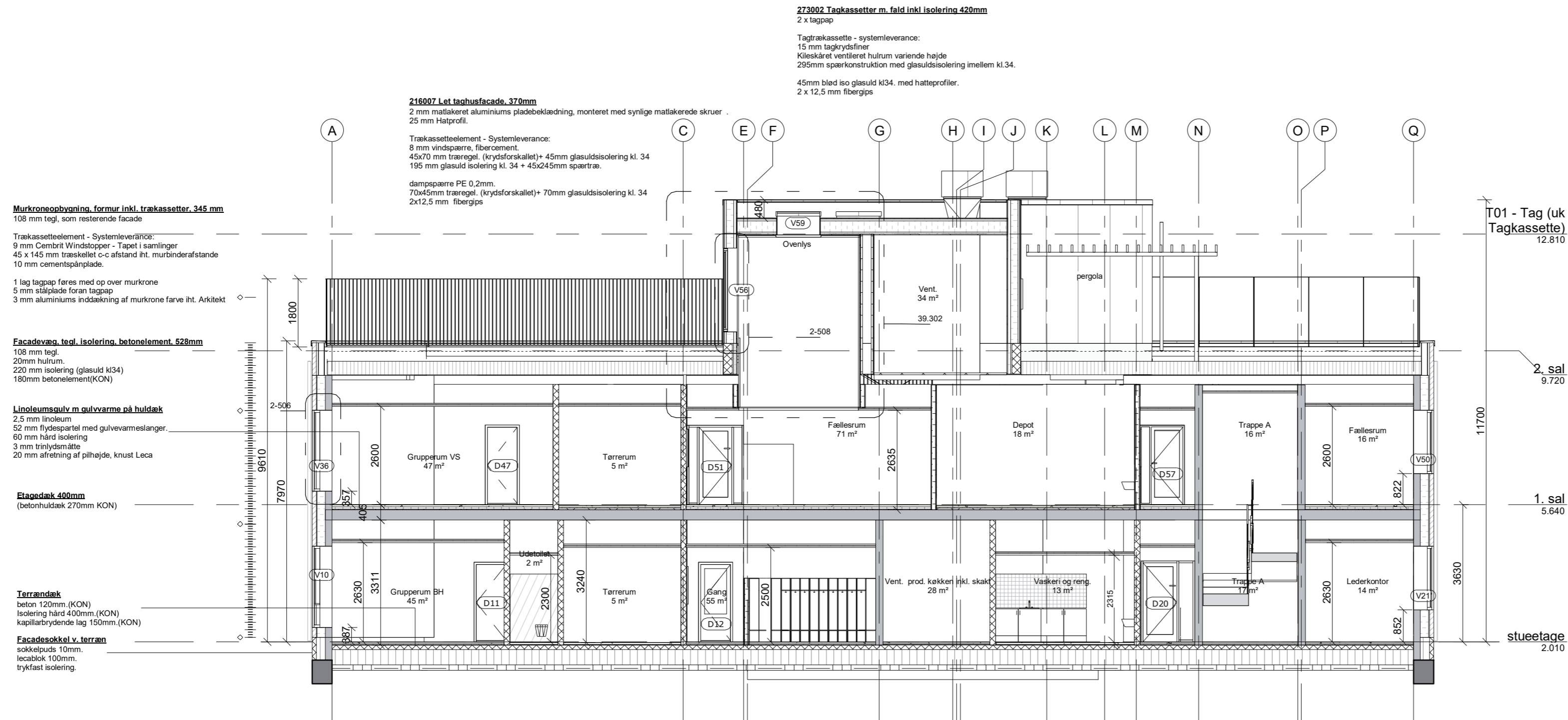
MÅLSTOK: 1:100 DATO: 10/09/21

FORMAT: 630 x 297 UDFØRT: JL KONTROL: MER GODKENDT: JRO

STO_A_01_29.301



1:1 Målestok



273002 Tagkassette m. fald inkl. isolering 420mm
2 x tagpap

Tagtrækassette - systemleverance:
15 mm tagkrydsfiner
Klieskåret ventileret hulrum variende højde
295mm spærkonstruktion med glasuldsisolering imellem kl.34.

45mm blød iso glasuld kl34. med hatteprofiler.
2 x 12,5 mm fibergips

216007 Let taghusefacade, 370mm

2 mm malkeret aluminiums pladebeklædning, monteret med synlige malkerede skruer.
25 mm Hatprofil.

Trækassetteelement - Systemleverance:
8 mm vindspærre, fibercement.
45x70 mm træregel, (krydsforskallet)+ 45mm glasuldsisolering kl. 34
195 mm glasuld isolering kl. 34 + 45x245mm spærtræ.

dampspærre PE 0,2mm.
70x45mm træregel, (krydsforskallet)+ 70mm glasuldsisolering kl. 34
2x12,5 mm fibergips

Murkroneopbygning, formur inkl. trækassette, 345 mm
108 mm tegl, som resterende facade

Trækassetteelement - Systemleverance:
9 mm Cembrit Windstopper - Tapet i samlinger
45 x 145 mm træskellet c-c afstand iht. murbinderafstande
10 mm cementspånplade.

1 lag tagpap føres med op over murkrone
5 mm stålplade foran tagpap
3 mm aluminiums inddækning af murkrone farve iht. Arkitekt

Facadevæg, tegl, isolering, betonelement, 528mm
108 mm tegl.
20mm hulrum.
220 mm isolering (glasuld kl34)
180mm betonelement(KON)

Linoleumsgulv m gulvvarme på huldæk
2,5 mm linoleum
52 mm flydespartel med gulvvarmeslanger.
60 mm hård isolering
3 mm trinlydsmatte
20 mm afretning af pilhøjde, knust Leca

Etagedæk 400mm
(betonhuldæk 270mm KON)

Terrændæk
beton 120mm, (KON)
isolering hård 400mm, (KON)
kapillarbrydende lag 150mm, (KON)

Facadesokkel v. terræn
sokkelpuds 10mm.
lecablok 100mm.
trykfast isolering.

REV.: DATO: EMNE:

LAND ARK KON VVS/VENT EL

BYGHERRE:
Byggeri København
Nyropsgade 1, 1602 København V
T: +45 3366 3366 / E: ByK@okf.kk.dk



KOMMUNENUMMER: 0101 EJENDOMSNUMMER: 530884 BYGNINGSNUMMER:

PROJEKT NAVN:
DI Store Møllevej
Store Møllevej 13, København S

PROJEKT NR.: 11486 STATUS: Hovedprojekt

TEGN. NR.: **STO_A_01_29.301** REV.:

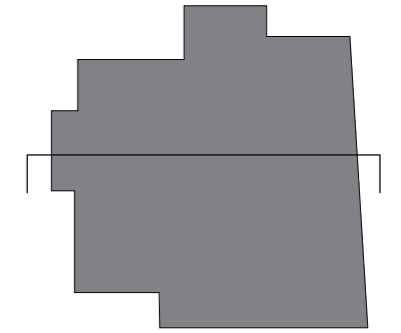
FILNAVN: STO_A_01_29.301 Snit A-A.pdf

EMNE:
Snit A-A

MALSTOK: 1:100 DATO: 10/09/21

FORMAT: 630 x 297 UDFØRT: MAB KONTROL: JGK GODKENDT: MER

STO_A_01_29.302



1:1 Målestok



216007 Let taghushfacade, 370mm
2 mm matlakeret aluminiums pladebeklædning, monteret med synlige matlakerede skruer.
25 mm Hatprofil.

Træskassetelement - Systemleverance:
8 mm vindspærre, fibercement.
45x70 mm træregel, (krydsforskallet)+ 45mm glasuldsisolering kl. 34
195 mm glasuld isolering kl. 34 + 45x245mm spærtræ.

dampspærre PE 0,2mm.
70x45mm træregel, (krydsforskallet)+ 70mm glasuldsisolering kl. 34
2x12,5 mm fibergips

273 Tagopbygning
2 x tagpap
hård isolering, kileskåret til faldopbygning.
200mm spærkonstruktion med glasuldsisolering imellem kl.34.
45mm blød iso glasuld kl34, med hatteprofiler.
2 x 12,5 mm fibergips

273 tagterrasse tagopbygning
Tagopbygning max opbygning 490mm/min opbygning 310mm;

- 50 mm isolering XPS 300
- Enkadrain
- 2 lag membran PF 5000 SBS
- Flammespærre af GF 3000
- Polystyren/Kileskåret polystyren MX250, fald 1:40, samlet U-værdi = 0,09 W/m²K
- Dampspærre/byggpladsmembran overpap type PF 5000 SBS

Opbygning terrassebelægning jf. LARK
- 50 mm betonfliser
- 1-2 mm SF fiberdug
- 90mm Afretnings-skærvebærelag
- 10 mm Dræn og beskyttelsesmåtte DBV 10

216001 Alu facadesystem ved liggehal
2 mm Aluplade 15-20% perforeret, monteret på lodrette 50x50 mm RHS-profiler med synlige skruer pr. ca. 500 mm.
2x RHS-profil 50x50mm/vandret pr. 505 mm.
RHSsøjle 120x80x3mm, påboltes betondæk og stålprofiler i top og bund
NB. endelig dimension og afstand ml søjler og evt. kryds jf Ingeniørprojekt.

Ved murkroneopbygning lukkes med fibercementplade og lodrette RHS profiler fastgøres til lodrette Z-profiler

Etagedæk i liggehal

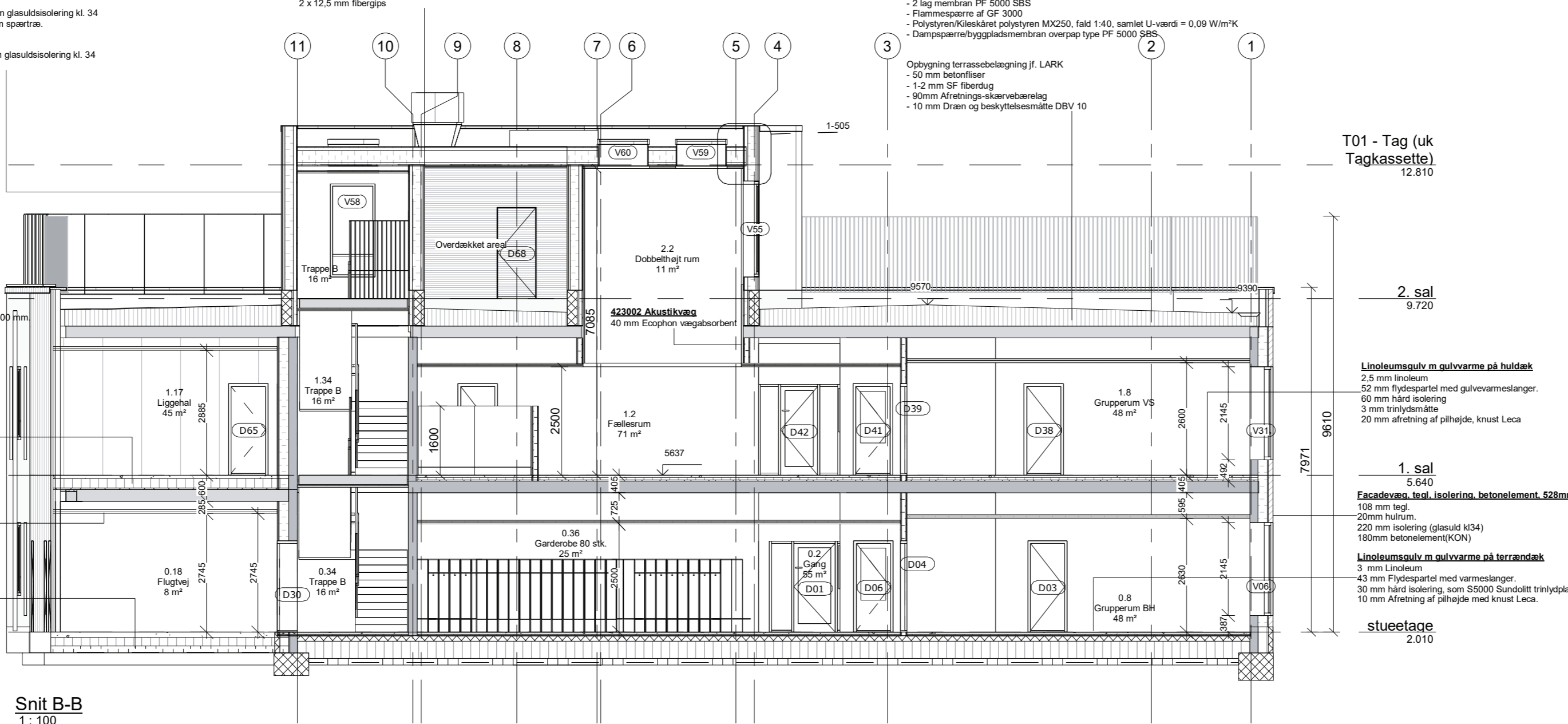
Støvbinding
Glittet beton 80mm
isolering hård 220mm.

354 Træbetonloft i liggehal Træbetonloft med kuldebrosisolering1200x600mm 60mm

Træbetonloft i liggehal. Nedhængt på lægteopbygning.
35 mm træbeton loftplader, kant K5-FN, ekstrem fin struktur i natur farve.

Terrændæk i liggehal

Støvbinding
Glittet beton 120mm.(KON)
200mm hård isolering (KON)
kapillarbrydende lag 150mm.(KON)



Snit B-B
1:100

T01 - Tag (uk
Tagkassette)
12.810

2. sal
9.720

Linoleumsgulv m gulvvarme på huldæk
2,5 mm linoleum
52 mm flydespartel med gulvvarmeslanger.
60 mm hård isolering
3 mm trinlydsmåtte
20 mm afretning af pilhøjde, knust Leca

1. sal
5.640

Facadevæg, tegl, isolering, betonelement, 528mm
108 mm tegl.
20mm hulrum.
220 mm isolering (glasuld kl34)
180mm betonelement(KON)

Linoleumsgulv m gulvvarme på terrændæk
3 mm Linoleum
43 mm Flydespartel med varmeslanger.
30 mm hård isolering, som S5000 Sundollit trinlydsplade
10 mm Afretning af pilhøjde med knust Leca.

stueetage
2.010

REV.: DATO: EMNE:

LAND ARK KON VVS/VENT EL

BYGGERE:
Byggeri København
Nyropsgade 1, 1602 København V
T: +45 3366 3366 / E: ByK@okf.kk.dk



KOMMUNENUMMER: 0101 EJENDOMSNUMMER: 530884 BYGNINGSNUMMER:

PROJEKT NAVN:
DI Store Møllevej
Store Møllevej 13, København S

PROJEKT NR.: 11486 STATUS: Hovedprojekt

TEGN. NR.: **STO_A_01_29.302** REV.:

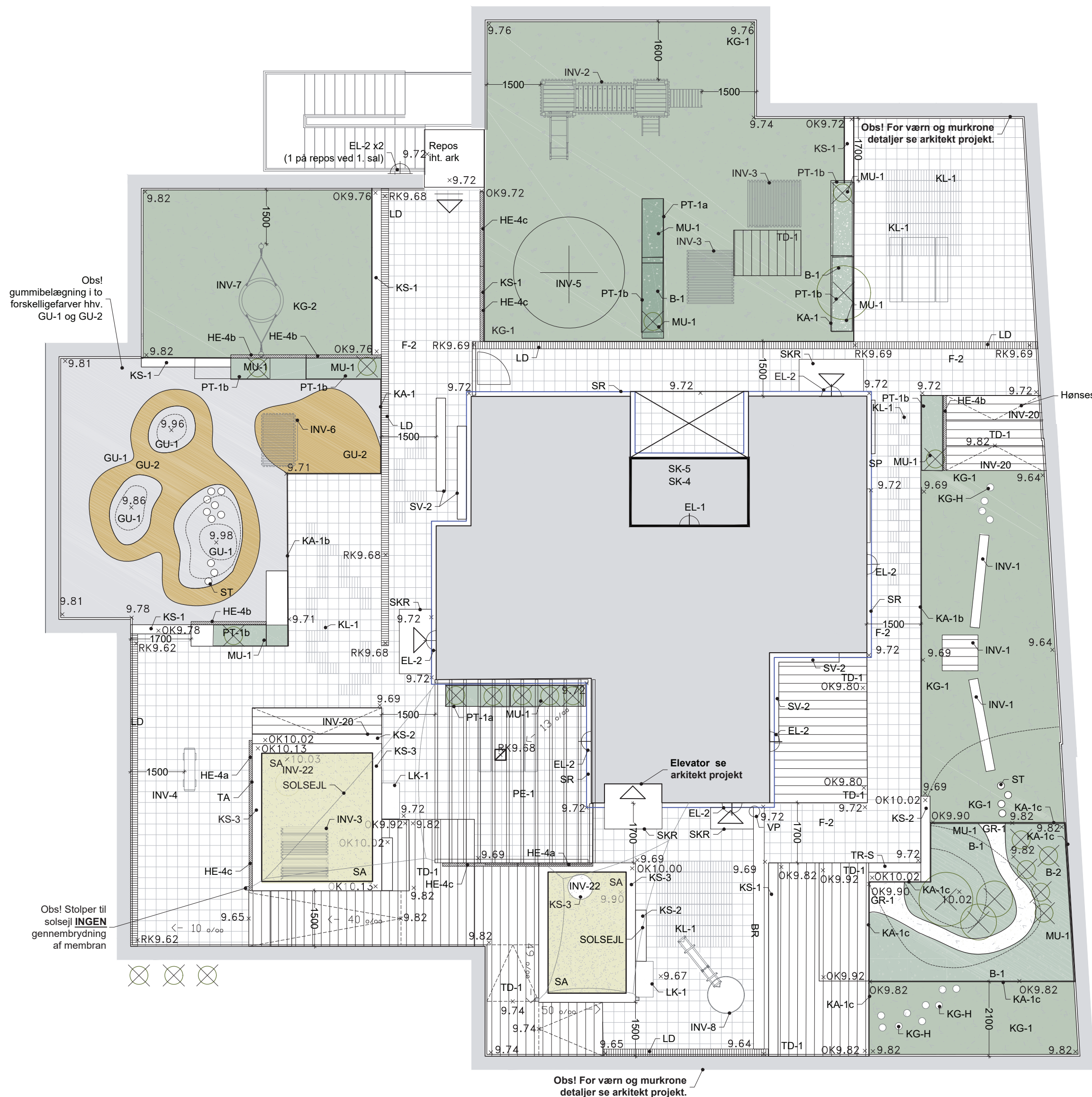
FILNAVN: STO_A_01_29.302 Snit B-B.pdf

EMNE:
Snit B-B

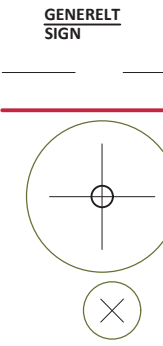
MALSTOK: 1:100 DATO: 10/09/21

FORMAT: 630 x 297 UDFØRT: MAB KONTROL: MER GODKENDT: JRO





SIGNATURFORKLARING



GENERELT SIGN	BETEGNELSE
(Symbol)	MATRIKELSKEL
(Symbol)	ENTREPRISEGRÆNSE
(Symbol)	PROJETERET TRÆ
(Symbol)	PROJETERET BUSK
(Symbol)	PROJETERET KOTE
(Symbol)	PROJETERET GULVKOTE IHT. ARK
(Symbol)	KOTE TIL OVERKANT
(Symbol)	RISTKOTE OG KOTE TIL LINJEFVANDING

BELEGNINGER

A-1	ASFALT, INKL. BUND OPBYGNING, TO
A-2	ASFALT, INKL. BUND OPBYGNING, T1
F-1	BETONFLISER, IFB. BETONFLISE, 300x600x50 MM, TO, TERRÆN
F-2	BETONFLISER, IFB. BETONFLISE, 300x300x50 MM, TO, DÆK
F-3	FØRTOVSFLISER
F-4	FØRTOVSFLISER
CH	CHAUSSESTEN
FG	FALDGRUS, INKL. OPBYGNING M. BETONFLISER I BUND M. BRED FUGE
GR-1	GRUS
GU	GUMMIBELEGNING, FALDHØJDE 0M, t=270 MM, INKL. BAKKER
HY-1	HYBRIDGRÆS
HY-2	HYBRIDGRÆS SOM FALDUNDERLAG
KG-1	KUNSTGRÆS, NATURTRO
KG-2	KUNSTGRÆS MED FALDPADS
KG-H	KUNSTGRÆS - HVLD
KL-1	BETONFLISER, IFB. BETONFLISE, 300x300x50 MM, TO, DÆK, MØRKGRA
MC	GARTNERMAKADAM
MU	MULD, 50-60 CM - OBS SIGNALNET
MU-1	MULD, SPECIALMULD TIL PLANTEKASSER PÅ DÆK
OK	OVERGRØSEL F. KØBENHAVNS KOMMUNES STANDARDER
SA	SANDKASSEAND, INKL. BUND AF FLISER
TD-1	TRÆDÆK, PÅ DÆK
TD-2	TRÆDÆK, PÅ TERRÆN
TP	TERMOPLASTOPMÆRKNING TIL LEG
TP-1	TERMOPLASTOPMÆRKNING PÅ PARKERINGSAREALER
TR-5	TRAPPETRIN, I SVELLER B:260 MM H:160 MM, 2 TRIN
TRD	TRÆDESTEN, BETON, RUND, Ø30

KANTER

BR	BETONRENDE
HE-1	TRÅDHEGN, H: 1800 MM - OPTION, HVIS EKSTIST, HEGN IKKE BEVARES
HE-2	TRÅDHEGN, H: 600 MM (INDDDELLENDE HEGN PÅ TERRÆN)
HE-3	PLANKEVÆRK, H: 1800 MM
HE-4	STAKIT, H: 600 MM
HE-4c	OVERGRØSEL F. KØBENHAVNS KOMMUNES STANDARDER
HE-5	LYGHEGN OMKRING BEPLANTNING I ETABLERINGSFASEN
HE-6	SLUSE MED DOBBELTLÅGER, UDFØRES SOM TRÅDHEGN H: 1800 MM
KA-1	STÅLKANT UDEN LYSNING, h=100MM
KA-1b	STÅLKANT UDEN LYSNING, VARIERENDE OVERKOTE (SE DETALJE AF LEGERRAT PÅ TAG)
KA-2	HAVERKANTEN, IFB. 500x60x200 MM
KA-3	ALBERTSLUNDKANTSTEN, IFB. 150x300x600 MM
KA-4	STUBBEKANT AF ROBINE STOLPER, 200-600MM LYSNING
KA-5	KANT AF KAMPSTEN, MIN Ø300MM
KS-1	KANT AF SVELLER, B:260 MM H:160 MM, 1 LAG
KS-2	KANT AF SVELLER, B:260 MM H:160 MM, 2 LAG
KS-3	KANT AF SVELLER, B:260 MM H:160 MM, 3 LAG
LÅ-1	LÅGE, PLANKEVÆRK, H: 1800 MM
LÅ-2	DOBBELTLÅGE, PLANKEVÆRK, H: 1800 MM
LÅ-3	LÅGE, STAKIT, H: 1000 MM
SR	SOCKELRENDE

INVENTAR

CY-1	CYKELSTATIV, 45 GRADER, NEDSTØBNING
CY-2	CYKELSTATIV 90 GRADER, NEDSTØBNING, DOBBELT SIDET
CY-3	CYKELSTATIV 90 GRADER, NEDSTØBNING, ENKELT SIDET
CY-4	CYKELBØJLE TIL LADCYKLER, NEDSTØBNING, ENKELT
CY-O	CYKELOVERDÆKNING
LD	LINJEDÆKN
LK-1	LEGEKASSE
PE-1	PERGOLA PÅ DÆK
PE-2	PERGOLA PÅ TERRÆN
PT-1a	PLANTEKASSE, BEKLÆDT MED TRÆ, 60x50x180cm
PT-1b	PLANTEKASSE, BEKLÆDT MED TRÆ, 60x50x210cm
SK-1	INDDÆKNING, RENOVATION TERRÆN, 34 M2
SK-2	BARNEVOGNS OG ELCYKELSKUR, 24 M2
SK-3	SKUR, LEGEREDSKABER OG DRIFT TERRÆN, 40 M2
SK-4	SKUR, DRIFT DÆK, 6 M2
SK-5	INDDÆKNING, LEGEREDSKABER PÅ DÆK, 6 M2
SKR	SKRABERISTE
SV-2	EGESVLEBÆNK, H: 320MM, L: VAR
SOL-1	SOLSEJL, FASTGØRES I STOLPER PÅ TERRÆN ELLER PÅ BYGN. (TRÆKANTET DUG)
SOL-2	SOLSEJL, FASTGØRES I STOLPER PÅ TERRÆN ELLER PÅ BYGN. (FIRKANTET DUG)
ST	ROBINIESTUBBE
SP	SPEIL, VEGMONTERES
TA	TAVLE TIL KRIDT, MONTERES PÅ HEGN
VP	VANDPOST
VR	VANDRENDE, CHAUSSESTEN SAT I BETON

LEGEINVENTAR, TERRÆN

INV-9	ROBINIESTOLPER MED SKIBSHÆNGEKØJE, IHT. LEVERANDØR
INV-10	KLATREANLÆG BH, IHT. LEVERANDØR
INV-11A	FACADEHUS MED KRIDTTAVLE, VG-STØRRELSE
INV-11B	FACADEHUS MED KRIDTTAVLE, BH-STØRRELSE
INV-12A	LEGEHUS, VG-STØRRELSE INKL. DIV. Udstyr, IHT. LEVERANDØR
INV-12B	LEGEHUS, BH-STØRRELSE, INKL. DIV. Udstyr, IHT. LEVERANDØR
INV-13	ARBEJDSBORD
INV-14	DUO GYNGESTATIV TIL BH, IHT. LEVERANDØR
INV-15	BALANCEBANE I TERRÆN, IHT. LEVERANDØR
INV-16	BALANCEBANE I TERRÆN, IHT. LEVERANDØR
INV-17	VASKEHAL
INV-18	VANDLEG
INV-20	HØNSESTIGE
INV-21	DUOKOLBØTTESTATIVER, IHT. LEVERANDØR
INV-22	SANDKASSEBORD
INV-23	BÅLFAD

LEGEINVENTAR, TAG

INV-1	BALANCEBANE TIL VUGGESTUEBØRN, PÅ DÆK
INV-2	KLATREANLÆG, VS IHT. LEVERANDØR, PÅ DÆK
INV-3	LEGEHUSE VUGGESTUE INKL. DIV. Udstyr, IHT. LEVERANDØR, PÅ DÆK
INV-4	MUSIKLEG, IHT. LEVERANDØR, PÅ DÆK
INV-5	FLEBBØRNSVIPPE, VS PÅ DÆK
INV-6	LEGEHUS, BUTIK, VS PÅ DÆK
INV-7	REDEGYNGE, MONTERET SOM SOLSIKKEGYNGE
INV-8	VANDLEG PÅ DÆK
INV-22	SANDKASSEBORD

BELYSNING

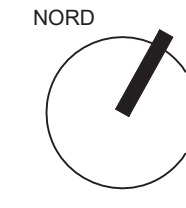
EL-1	SKOTLAMPER, UAFSKRÆMET, IHT. EL-PROJEKT
EL-2	SKOTLAMPER, HALVAFSKÆRMET, IHT. EL-PROJEKT
EL-4	PULLERBELYSNING VED PARKERINGSAREAL, IHT. EL-PROJEKT

BEPLANTNING

B-1	BUSKE, 50 CM MULD
B-2	LAV BEPLANTNING - BUNDDÆKKE OG STAUDER, 50CM MULD
T-1	STORE SOLITÆRE TRÆER, 60 CM MULD, TERRÆN
T-2	FRUGTTREER, 50 CM, TERRÆN

Alle mål skal kontrolleres på pladsen. Eventuelle fejl skal meddeles den tegningsansvarlige. Hvis ikke andet er specificeret, er alle mål i millimeter. Tegninger med nedtonede bygningsdele skal printes gråtonet.

STO_L_20.104



LAND	ARK	KON	VENT	VVS
------	-----	-----	------	-----

BYGGERE:
Byggeri København
Nyropsgade 1, 160z København V
T: +45 3366 3366 / E: ByK@okk.dk

KOMMUNENUMMER: 0101 EJENDOMSNUMMER: BYGNINGSNUMMER:

PROJEKT NAVN:
11486 STORE MØLLEVEJ

PROJEKT NR.: 11486 STATUS: HOVEDPROJEKT

TEGN. NR.: **STO_L_20.104**

EMNE: Kote- og belægningsplan, dæk

MÅLSTOK: 1:100 DATO: 10.09.2021

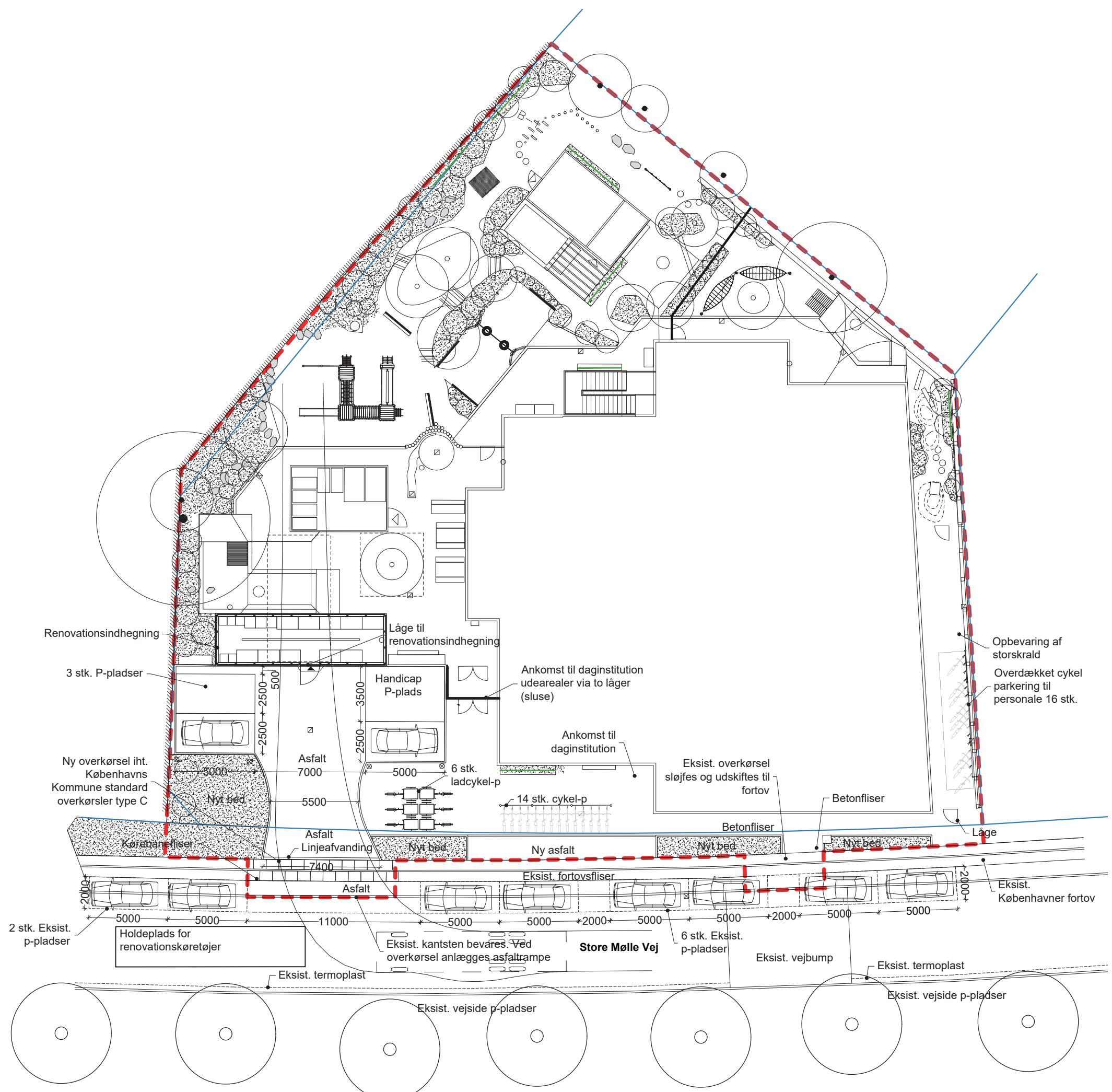
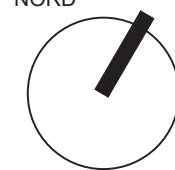
FORMAT: 450X840 UDFØRT: TH GODKENDT: HN KONTROL: HDD

Nørrebrogade 45C, 3.sal, 2200 København N
T: +45 5761 7272 / E: eogp@eogp.dk

Alle mål skal kontrolleres på pladsen. Eventuelle fejl skal meddeles den tegningsansvarlige.
 Hvis ikke andet er specificeret, er alle mål i millimeter.
 Tegninger med nedtonede bygningsdele skal printes gråtonet.

STO_L_20.105

NORD



NB! For nærmere detaljer vedr. udførsel af p-pladser, belægninger og bede se Kote- og belægningsplan tegn: STO_L_00_20.103

LAND ARK KON VENT VVS EL

BYGHERRE:
Byggeri København
 Nyropsgade 1, 1602 København V
 T: +45 3366 3366 / E: ByK@okf.kk.dk

KOMMUNENUMMER: EJENDOMSNUMMER: BYGNINGSNUMMER:
 0101

PROJEKT NAVN:
11486 STORE MØLLEVEJ

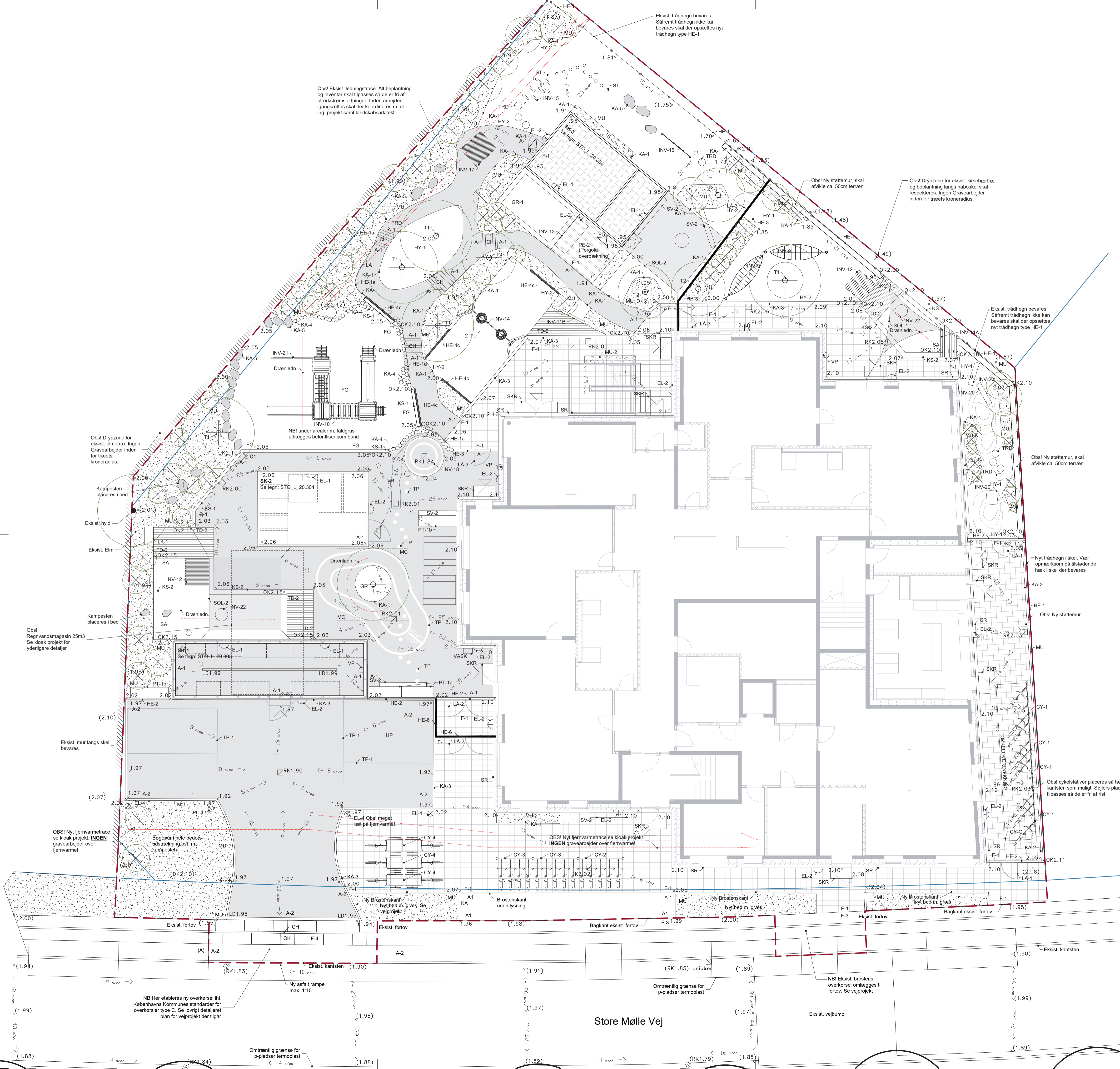
PROJEKT NR.: STATUS:
 11486 HOVEDPROJEKT

TEGN. NR.: REV.:
STO_L_20.105

EMNE:
SKILTE OG VEJPROJEKT

MÅLSTOK: 1:250	UDFØRT: TH	GODKENDT: HN	KONTROL: HDD
FORMAT: A3	UDFØRT: TH	GODKENDT: HN	KONTROL: HDD

Nørrebrogade 45C, 3.sal, 2200 København N
 T: +45 5761 7272 / E: eogp@eogp.dk



SIGNATUR/FORKLARING

GENERELT SKIT	BETEGNELSE
	MATRIKELSKEL
	ENTRÉPRÆGRÆNSE
	PROJETERET TRÆ
	PROJETERET BUSK
	PROJETERET KOTE
	KOTE TIL OVERKANT
	RISKOTE OG KOTE TIL LINJEFORVANDNING
	SIGNATUR I PARENTES ANGIVER EKSTIST. FORHOLD DER BEVARES

BELEGNINGER

A-1	ASFALT, INKL. BUND OPBYGNING, TD
A-2	ASFALT, INKL. BUND OPBYGNING, T1
F-1	BETONFLISE, IBF BETONFLISE, 300x60x50 MM, TD, TERRÉN
F-2	BETONFLISE, IBF BETONFLISE, 300x30x50 MM, TD, DÆK
F-3	FORTØXFLUSER
F-4	KIRSEBÆRFLUSER
CH	CHAUSSEESTEN
FG	FALDGRUS, INKL. OPBYGNING M. BETONFLIS I BUND M. BRED FUGE
GRU	GRU
GU	GUMMIBELEGNING, FALDHØJDE 0M, 1x270 MM, INKL. BAKKER
HY-1	HYDRIDGRÆS
HY-2	HYDRIDGRÆS SOM FALDUNDERLAG
KG-1	KUNSTGRÆS, NATURTRØ
KG-2	KUNSTGRÆS MED FALDPADS
KG-H	KUNSTGRÆS
KL-1	BETONFLISE, IBF BETONFLISE, 300x30x50 MM, TD, DÆK, MKGRÅ
MC	GARTNERMÅKADAM
MU	MULD, 50-60 CM - OBS SIGNALNET
MU-1	MULD, SPECIALMULD TIL PLANTEKASSER PÅ DÆK
OK	OVERKØRSEL JF. KØBENHAVNS KOMMUNES STANDARDER
OK-1	SANDKASSEBORD, INKL. BUND AF FLISER
TD-1	TRÆDEK, PÅ DÆK
TD-2	TRÆDEK, PÅ TERRÉN
TP	TERMOPLASTOPMÆRKNING TIL LEG
TP-1	TERMOPLASTOPMÆRKNING PÅ PARKERINGSAREALER
TR-5	TRAPPESTIG, UDVEJLER 8x260 MM H:160 MM, 2 TRIN
TRD	TRÆDESTEN, BETON, RUND, Ø30

KANTER

BE	BETONRØR
HE-1	TRÆHEGN, H: 1800 MM - OPTION, HVIS EKSTIST. HEGN IKKE BEVARES
HE-1a	TRÆHEGN, H: 600 MM (INDELLENDE HEGN PÅ TERRÉN)
HE-2	PLANEVÆRK, H: 1800 MM
HE-3	STAKIT, H: 600 MM
HE-4c	LEGERADSDÆKNING MUJ KIGSHULLER, TRÆ, L:2100 MM
HE-5	DREDEGN OMKRING BEPLANTNING I TRÆBÆRINGSÅSEN
HE-6	SLEUSE MED DOBBELTLÅGER, UDFØRES SOM TRÆHEGN H: 1800 MM
KA-1	STÅLKANT UDEN LYSNING, H:1000MM
KA-2	STÅLKANT UDEN LYSNING, VÆRENESE OVERKOTE SE DETALJE AF LEGERBET PÅ TAG
KA-2	HAVKANTSTEN, IBF: 50x60x200 MM
KA-3	ALBERTSLINKANTSTEN, IBF: 150x300x600 MM
KA-4	STUBEBEKANT AF ROBINIE STØJPER, 200x600MM LYSNING
KA-5	KANT AF KAMPSTEN, MIN 3000MM
KS-1	KANT AF SVELLER, B:260 MM H:160 MM, 1 LAG
KS-2	KANT AF SVELLER, B:260 MM H:160 MM, 2 LAG
KS-3	KANT AF SVELLER, B:260 MM H:160 MM, 3 LAG
LA-1	LÅGE, PLANEVÆRK, H: 1800 MM
LA-2	DOBBELTLÅGE, PLANEVÆRK, H: 1800 MM
LA-3	LÅGE, STAKIT, H: 1000 MM
SR	SØKLERENDE

INVENTAR

CY-1	CYKELSTATIV, 45 GRADER, NEDSTØBNING
CY-2	CYKELSTATIV 90 GRADER, NEDSTØBNING, DOBBELT SIDET
CY-3	CYKELSTATIV 90 GRADER, NEDSTØBNING, ENKELT SIDET
CY-4	CYKELBØLE TIL LADCYKLER, NEDSTØBNING, ENKELT
CY-0	CYKELOVERDØKNING
LD	LINSEKASSE
LE-1	LEGERKASSE
PE-1	PERGOLA PÅ DÆK
PE-2	PERGOLA PÅ TERRÉN
PT-1b	PLANTEKASSE, BEKLEDT MED TRÆ, 600x50x180cm
SK-1	INDEKØKNING, RENOVATION TERRÉN, 34 M2
SK-2	BARKOVLEDE OG ELEVATIONER, 34 M2
SK-3	SKUR, LEGEREDSKABER OG DRIFT TERRÉN, 40 M2
SK-4	SKUR, DRIFT DÆK, 6 M2
SK-5	INDEKØKNING, LEGEREDSKABER PÅ DÆK, 6 M2
SKR	SKRABERITTE
SV-2	EGERLØBEBÆNK, H: 320MM, L: VAR
SOL-1	SØJSEL, FASTGØRES I STØJPER PÅ TERRÉN ELLER PÅ BYGN. (TRERKANTE)
SOL-2	SØJSEL, FASTGØRES I STØJPER PÅ TERRÉN ELLER PÅ BYGN. (TRERKANTE)
ST	STØJPER
SP	SPÆL, VÆGMONTERES
TA	TAVEL TIL KRIST, MONTERES PÅ HEGN
VP	VANDPOST
VR	VANDRENDE, CHAUSSEESTEN SAT I BETON

LEGEINVENTAR, TERRÉN

INV-9	ROBINIESTØJPER MED SUBSHENKELIGE, IHT. LEVERANDØR
INV-10	KLATREANLÆG BH, IHT. LEVERANDØR
INV-11a	FACADENUS MED KROTTAVLE, VGS-STØJRELSSE
INV-11b	FACADENUS MED KROTTAVLE, BN-STØJRELSSE
INV-12a	LEGEHUS, VGS STØJRELSSE INKL. DIV. UDSTYR, IHT. LEVERANDØR
INV-12b	LEGEHUS, BN-STØJRELSSE INKL. DIV. UDSTYR, IHT. LEVERANDØR
INV-13	ABBEJDSBORD
INV-14	DUGGØRINGSSTATIV TIL BH, IHT. LEVERANDØR
INV-15	BALANCEBANE I TERRÉN, IHT. LEVERANDØR
INV-16	BALANCEBANE I TERRÉN, IHT. LEVERANDØR
INV-17	VANDLEGE
INV-18	HJERNSTEGE
INV-20	DIKOLBØJTESTATIVER, IHT. LEVERANDØR
INV-21	SANDKASSEBORD
INV-22	BÅLEBØ

LEGEINVENTAR, TAG

INV-1	BALANCEBANE TIL VUGGESTUERN, PÅ DÆK
INV-2	KLATREANLÆG, VS IHT. LEVERANDØR, PÅ DÆK
INV-3	LEGEHUS VUGGESTUE INKL. DIV. UDSTYR, IHT. LEVERANDØR, PÅ DÆK
INV-4	MUSKLEG, IHT. LEVERANDØR, PÅ DÆK
INV-5	FLERBØJOPPRE, VS PÅ DÆK
INV-6	LEGEHUS, BUTIK, VS PÅ DÆK
INV-7	REDEGØYSE, MONTERET SOM SOLSKIRINGVNGE
INV-8	VANDLEGE PÅ DÆK
INV-22	SANDKASSEBORD

BELYSNING

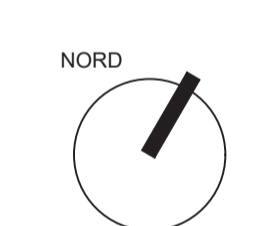
EL-1	SKOTLAMPER, LAFSÆKREMET, IHT. EL-PROJEKT
EL-2	SKOTLAMPER, HALVAFSÆKREMET, IHT. EL-PROJEKT
EL-4	FULLERTBELYSNING VED PARKERINGSAREAL, IHT. EL-PROJEKT

BEPLANTNING

B-1	BUSKE, 50 CM MULD
B-2	LAV BEPLANTNING - BUNDEDEKKE OG STAUER, 50CM MULD
T-1	STORE SOLITÆRE TRÆER, 60 CM MULD, TERRÉN
T-2	FRUGTTRÆER, 50 CM, TERRÉN

Alle mål skal kontrolleres på pladsen. Eventuelle fejl skal meddeles den tegningsansvarlige. Hvis ikke andet er specificeret, er alle mål i millimeter.
Tegninger med nedbrydte bygningsdele skal grønt gråtonet.

STO_L_20.103



LAND	ARK	KON	VENT	VVS	EL
BYGGERE: Byggeri København Vejstrøg 1, 1302 København V T: +45 3366 3396 / E: Byk@okk.dk					
KOMMUNENUMMER: 0101		EJENDOMSNUMMER:		BYGNINGSNUMMER:	
PROJEKT NAVN: 11486 STORE MØLLEVEJ					
PROJEKT NR.: 11486	STATUS: HOVEDPROJEKT				
TEGN NR.: STO_L_20.103					
EMNE: Kote- og belægningsplan, terræn					
MÅLSTOK: 1:100	DATO: 10.09.2021				
FORMAT: 840x600	UDFØRT: TH	GODKENDT: TV	KONTROL: HDD		
Nærmestgade 45C, 3. sal, 2200 København N T: +45 5761 7272 / E: eop@eop.dk					



- Lokalplanområde
- Grænse mellem underområder
- Bevaringsværdig bebyggelse
- Principiel bebyggelsesplan
- Træer

