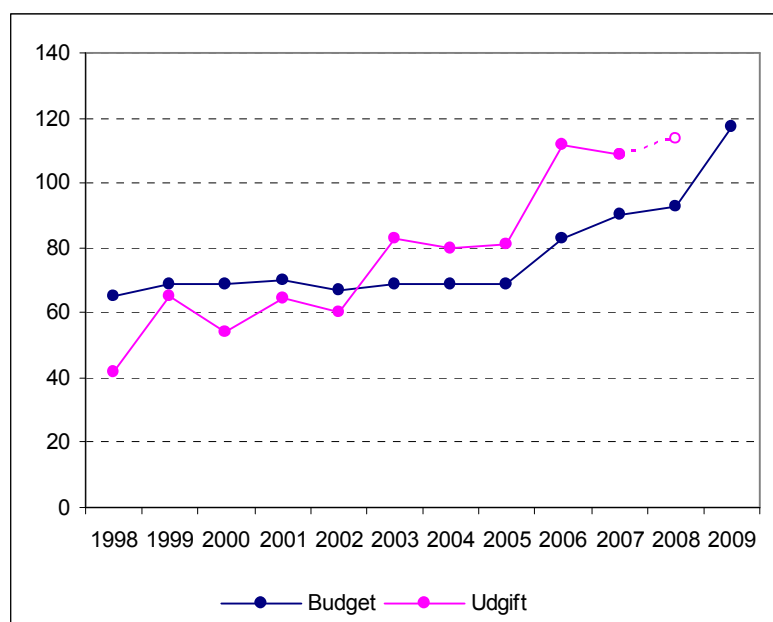


Beskrivelse af udviklingen i udgifter.

**Barselsfondens opgørelse over budget og forbrug for årene 1998 -2009 fremgår af nedenstående figur.**



Note: Mio. kr. (løbende priser). For 2008 er der tale om forventet udgift, mens budget for 2009 er fremskrevet med forventet lønudvikling (p.t. 4,9 %).