



Lokalplanområdet er indrammet med rød streg.

1:5.000 0 100 200 m

Bilag I

Oversigtskort med angivelse af lokalplanområdet
 Teknik- og Miljøforvaltningen, Plan & Arkitektur, Byplan Nord, marts 2006



Lodfoto af området og dets omgivelser. Lokalplanområdet er indrammet med hvid streg.

Bilag 2

Lodfoto af området

Teknik- og Miljøforvaltningen, Plan & Arkitektur, Byplan Nord, marts 2006



Fuglsang Allé set mod vest med transformerstation i forgrunden, børneinstitution og det eksisterende plejehjem i baggrunden.



Kig mod vest med børneinstitutionen i forgrunden, det eksisterende plejehjem og i baggrunden villaer.



Fuglsang Allé set mod øst med villaer i forgrunden, det eksisterende plejehjem og transformerstationen i baggrunden.



Kig mod vest med rækkehusbebyggelsen "Hegnshusene" i 2 etager, det eksisterende plejehjem og villaer i baggrunden.



Kig mod nord med rækkehus i forgrunden, det eksisterende plejehjem og i baggrunden en villa beliggende nord for Fuglsang Allé.

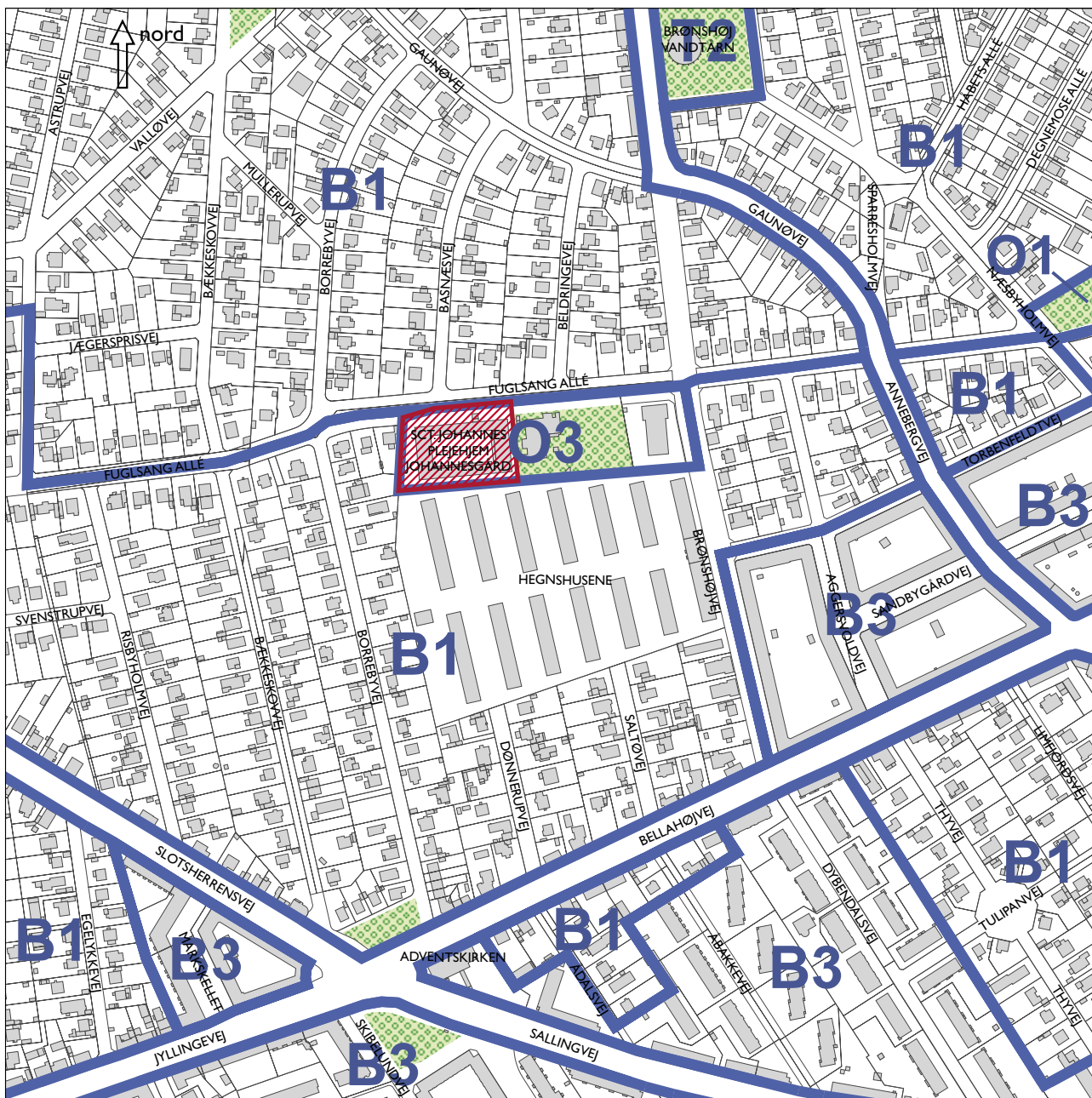


Kig mod nord med det eksisterende plejehjem set fra rækkehusbebyggelsen.

Bilag 3

Fotos fra området

Teknik- og Miljøforvaltningen, Plan & Arkitektur, Byplan Nord, marts 2006



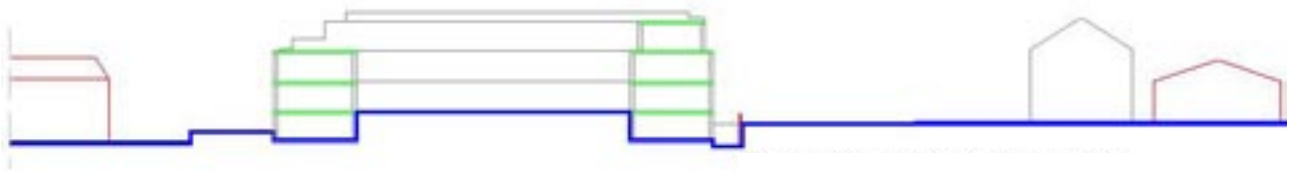
De gældende rammer i Kommuneplan 2005.
 Lokalplanområdet, som er vist med rød skravering,
 ønskes ændret fra et O3-område til et O4-område.

1:5.000 0 100 200 m

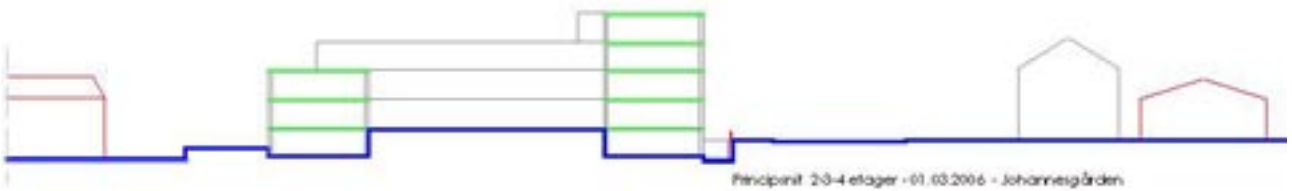
Bilag 4

Kommuneplanrammer 2005

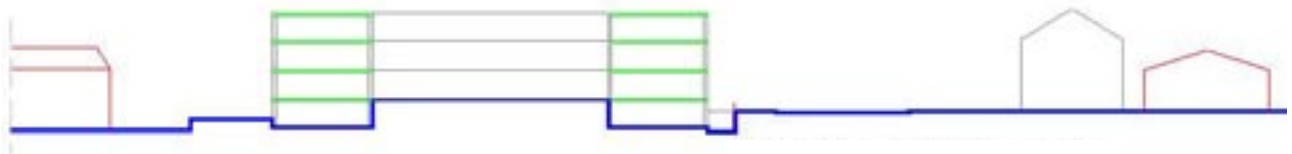
Teknik- og Miljøforvaltningen, Plan & Arkitektur, Byplan Nord, marts 2006



Principsnit, eksisterende forhold



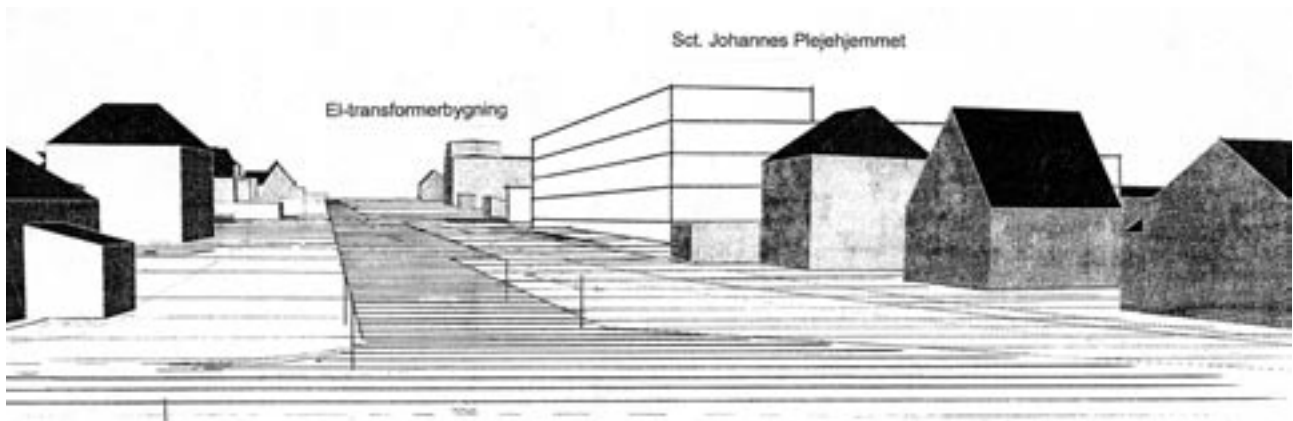
Principsnit, forslag 1: 2-3-4 etager



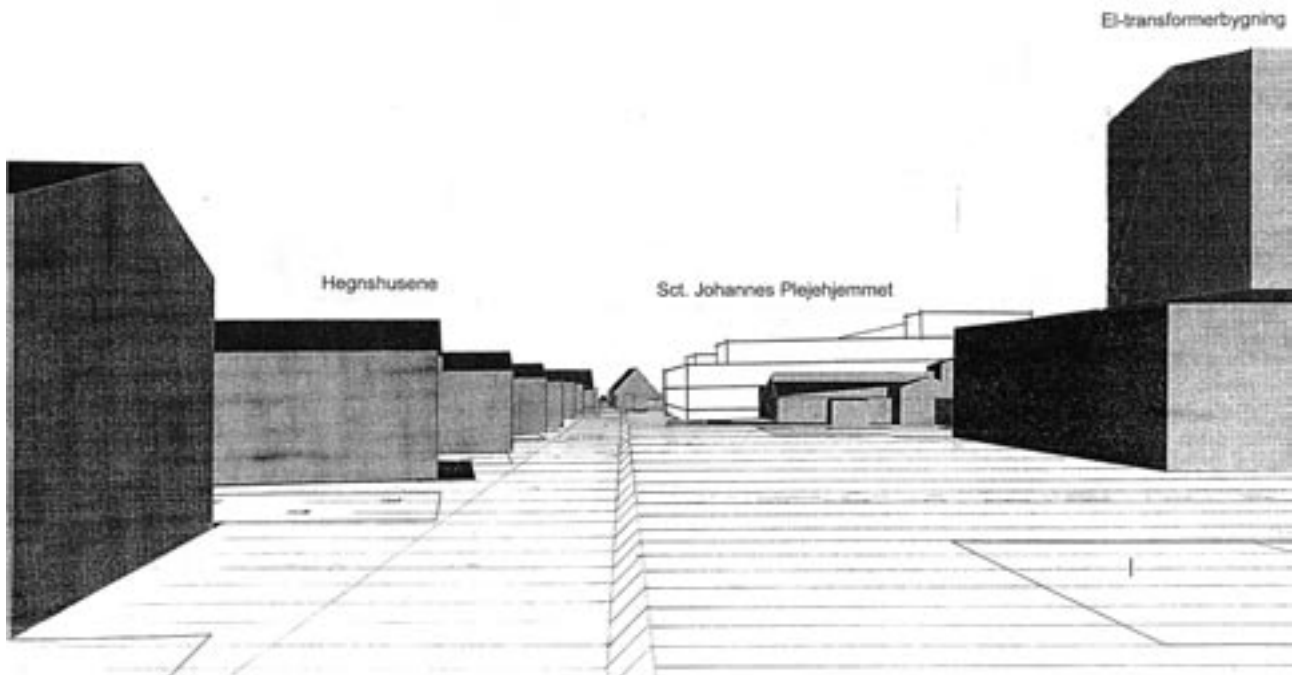
Principsnit, forslag 2: 3 etager

Bilag 5

Principsnit
Teknik- og Miljøforvaltningen, Plan & Arkitektur, Byplan Nord, marts 2006



Volumenstudie, 2, 3 og 4 etager, set mod øst.

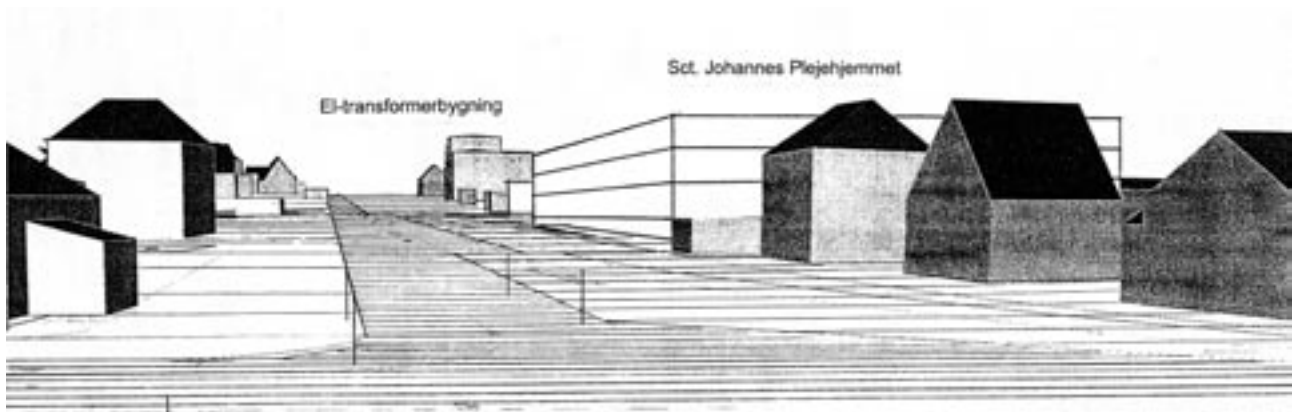


Volumenstudie, 2, 3 og 4 etager, set mod vest.

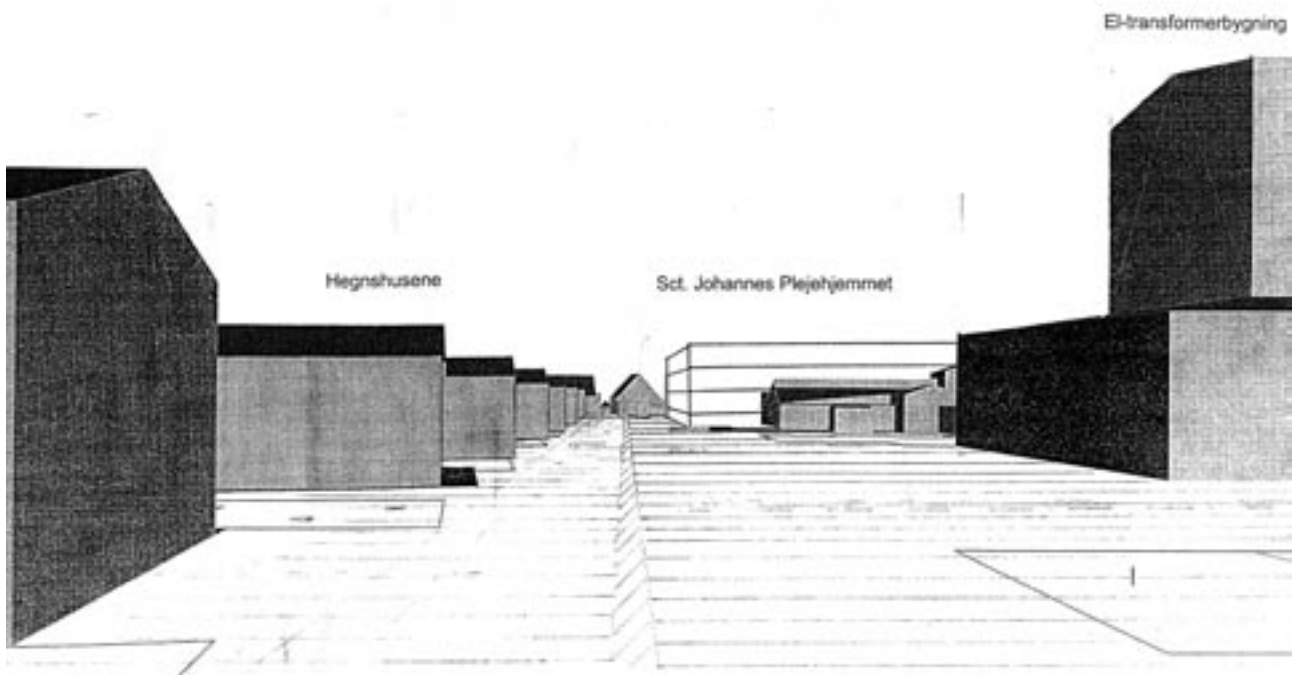
Bilag 6

Volumenstudier, forslag I

Teknik- og Miljøforvaltningen, Plan & Arkitektur, Byplan Nord, marts 2006



Volumenstudie, 3 etager, set mod øst.



Volumenstudie, 3 etager, set mod vest.

Bilag 7

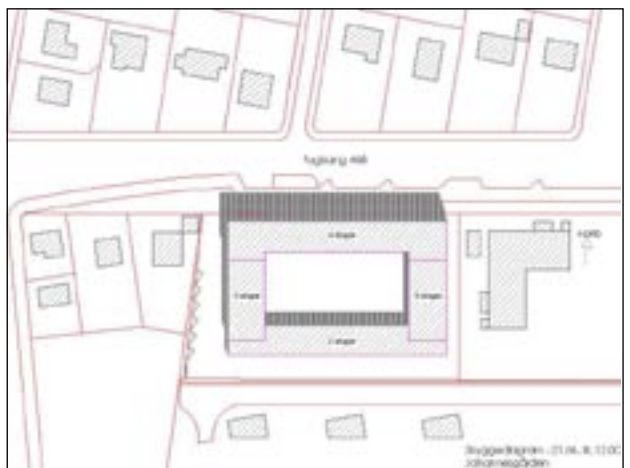
Volumenstudier, forslag 2

Teknik- og Miljøforvaltningen, Plan & Arkitektur, Byplan Nord, marts 2006

Vinterjævnøgn kl. 9.00, 12.00 og 16.00



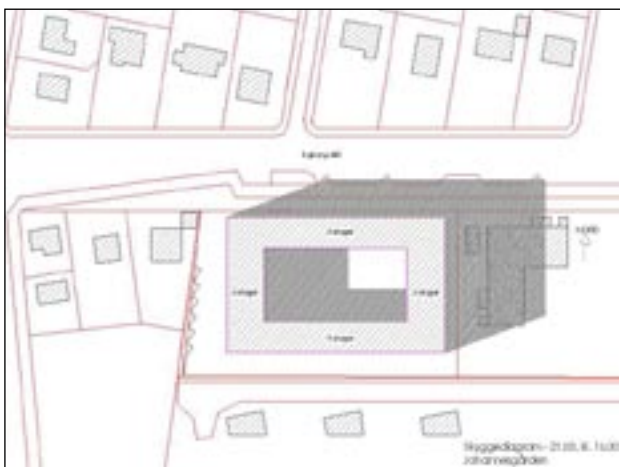
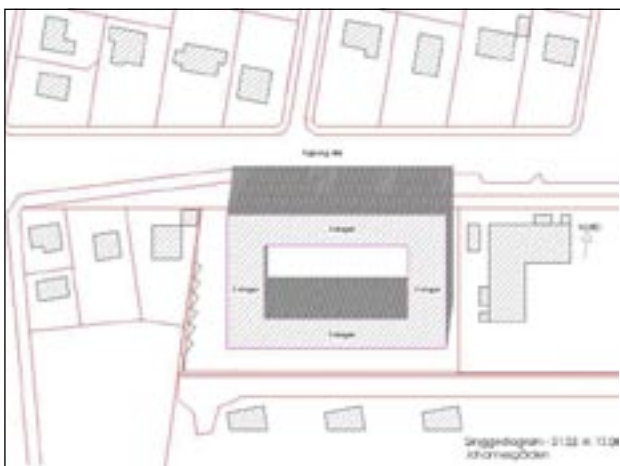
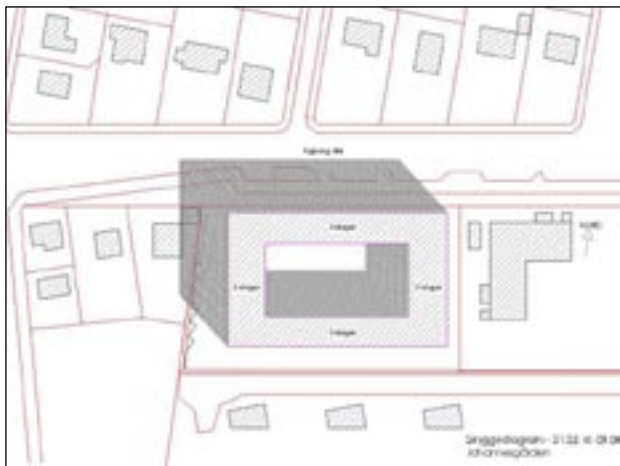
Sommerjævnøgn kl. 9.00, 12.00, 16.00 og 19.00



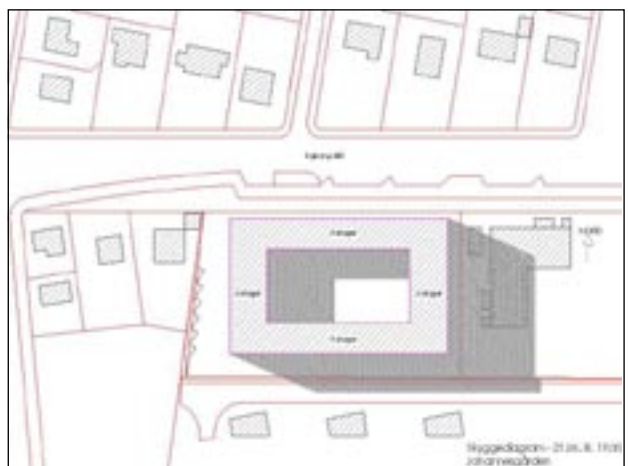
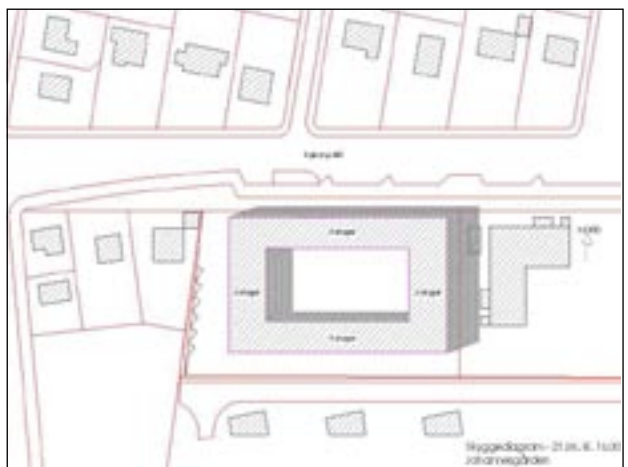
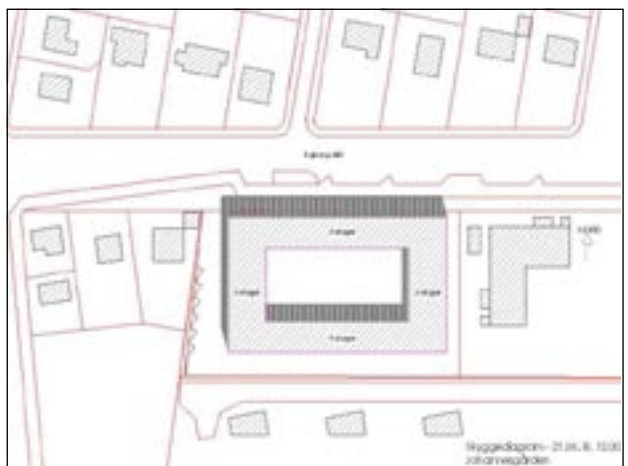
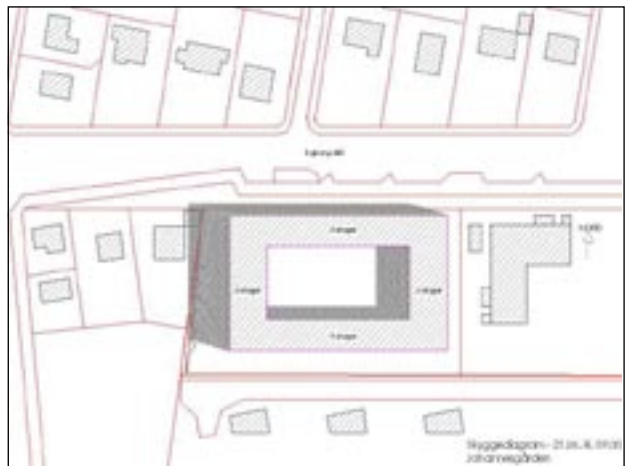
Bilag 8

Skyggediagrammer, forslag I
Teknik- og Miljøforvaltningen,
Plan & Arkitektur, Byplan Nord,
marts 2006

Vinterjævn døgn kl. 9.00, 12.00 og 16.00



Sommerjævn døgn kl. 9.00, 12.00, 16.00 og 19.00



Bilag 9

Skyggediagrammer, forslag 2
Teknik- og Miljøforvaltningen,
Plan & Arkitektur, Byplan Nord,
marts 2006