

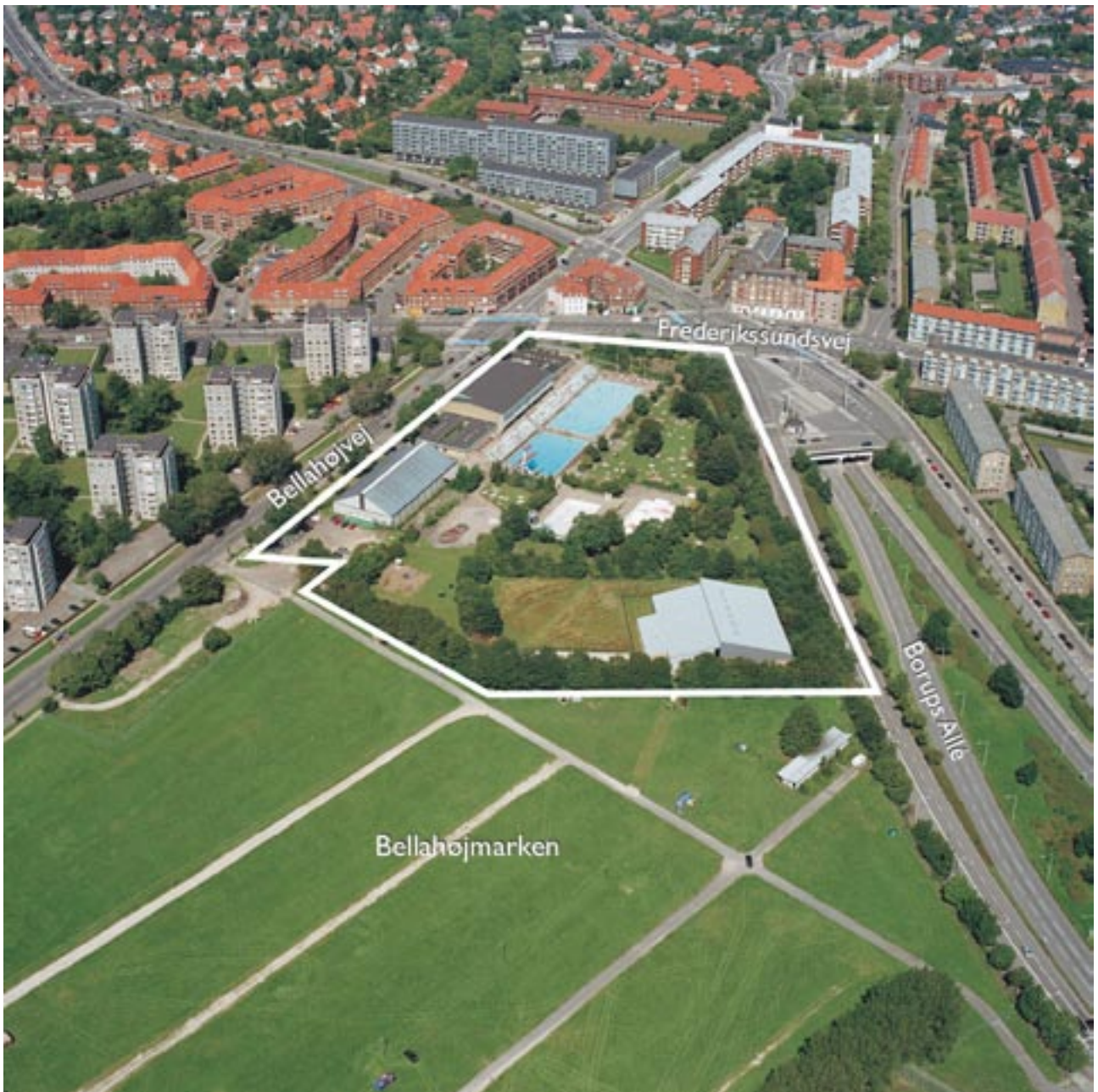
1:2.000 0 20 40 60 80 100 m

- - - - - Lokalplanområde
- Højdegrænseplan
- Koter
- Afstand mellem terræn og højdegrænseplan

Bilag I

Højdegrænseplan

Teknik- og Miljøforvaltningen, Plan & Arkitektur, Byplan Nord, marts 2006

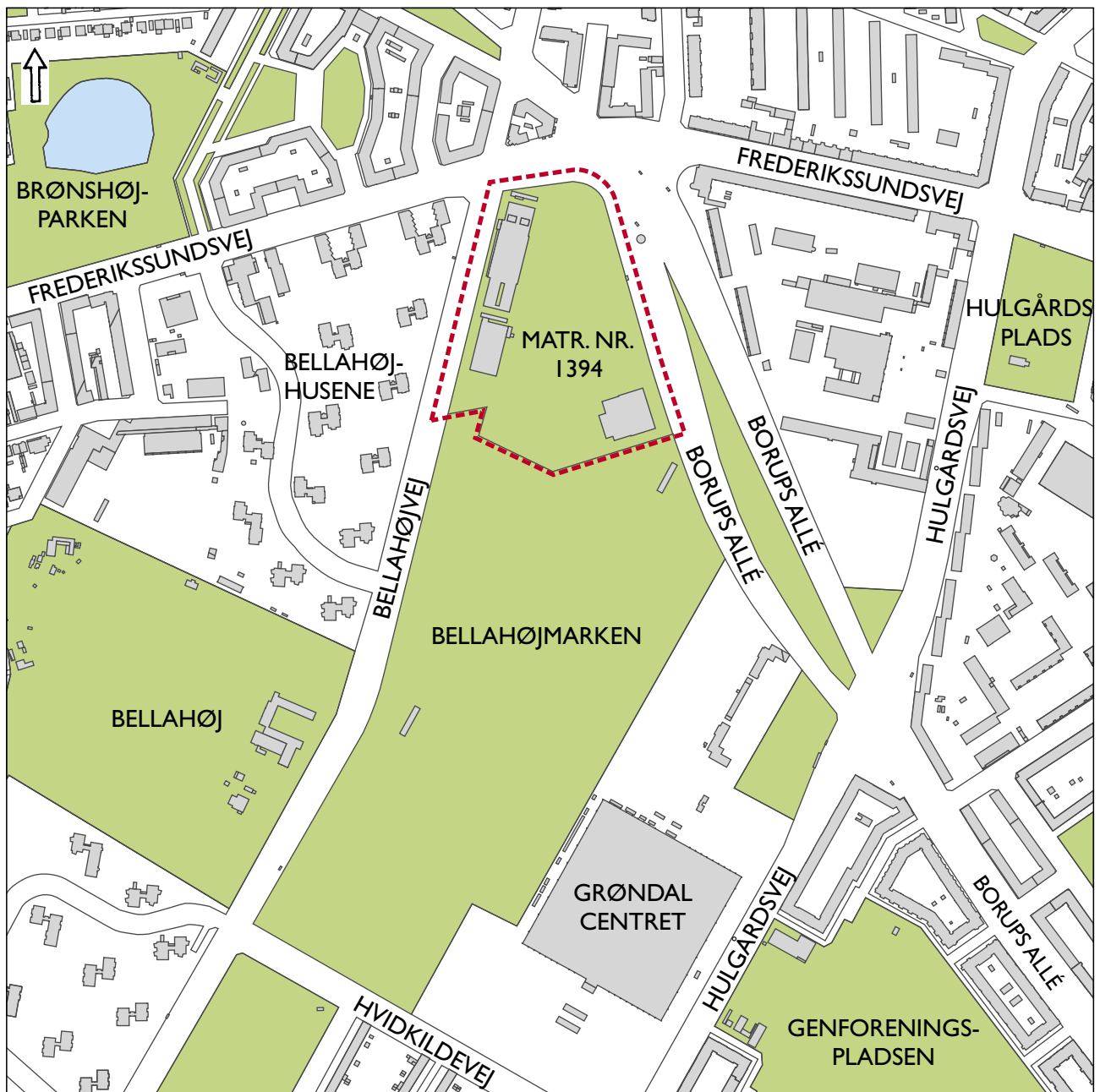


Luftfoto af området set fra syd. Lokalplanområdet er indrammet med hvid streg.

Bilag 2

Luftfoto af området

Teknik- og Miljøforvaltningen, Plan & Arkitektur, Byplan Nord, marts 2006



----- Lokalplanområdet

Bebyggelse

Bilag 3

Oversigtskort med angivelse af lokalplanområdet
Teknik- og Miljøforvaltningen, Plan & Arkitektur, Byplan Nord, marts 2006



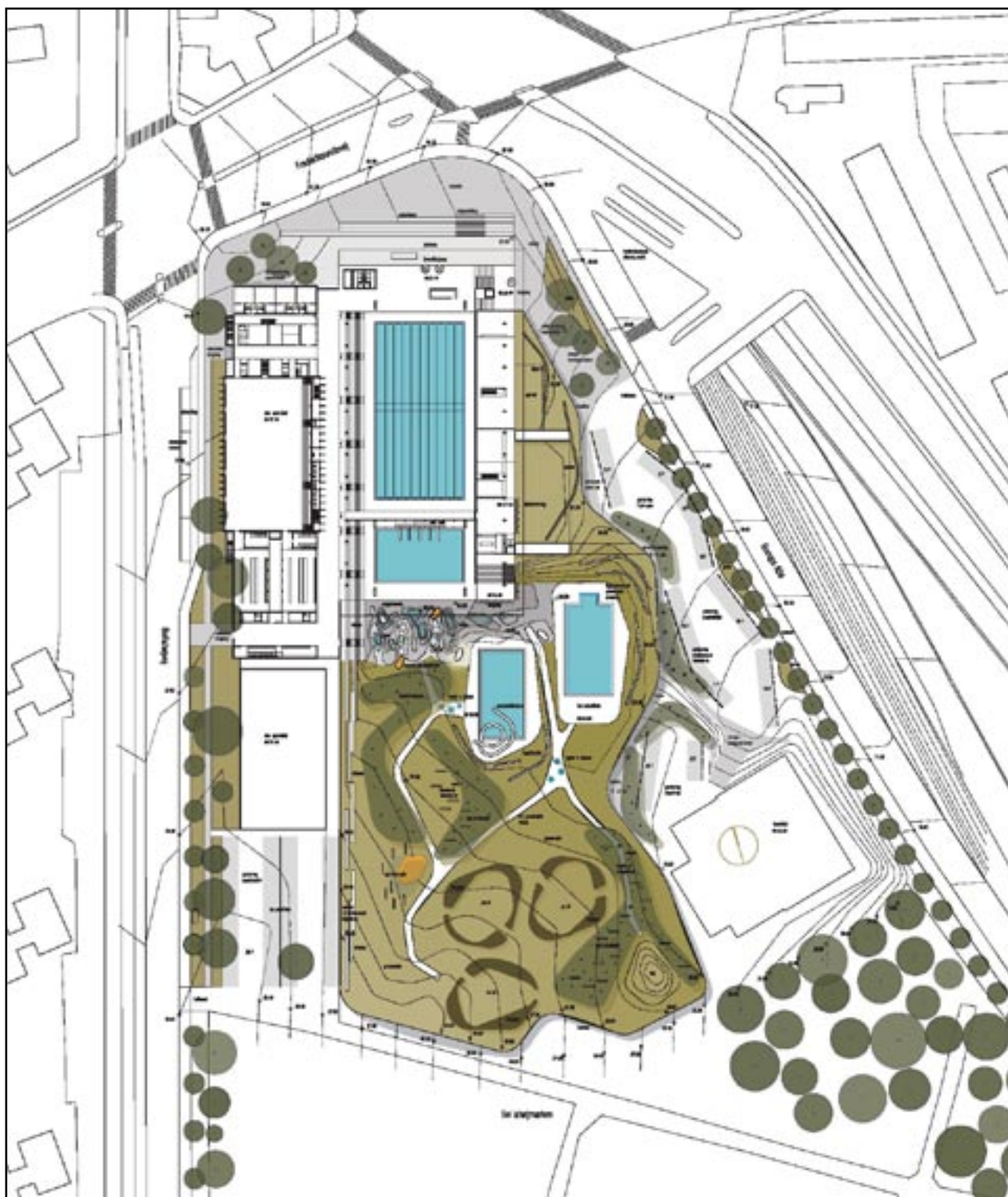
XX Områdebetegnelse i Kommuneplan 2005

----- Lokalplanområdet

Bilag 4

Kommuneplanrammer i kvarteret

Teknik- og Miljøforvaltningen, Plan & Arkitektur, Byplan Nord, marts 2006

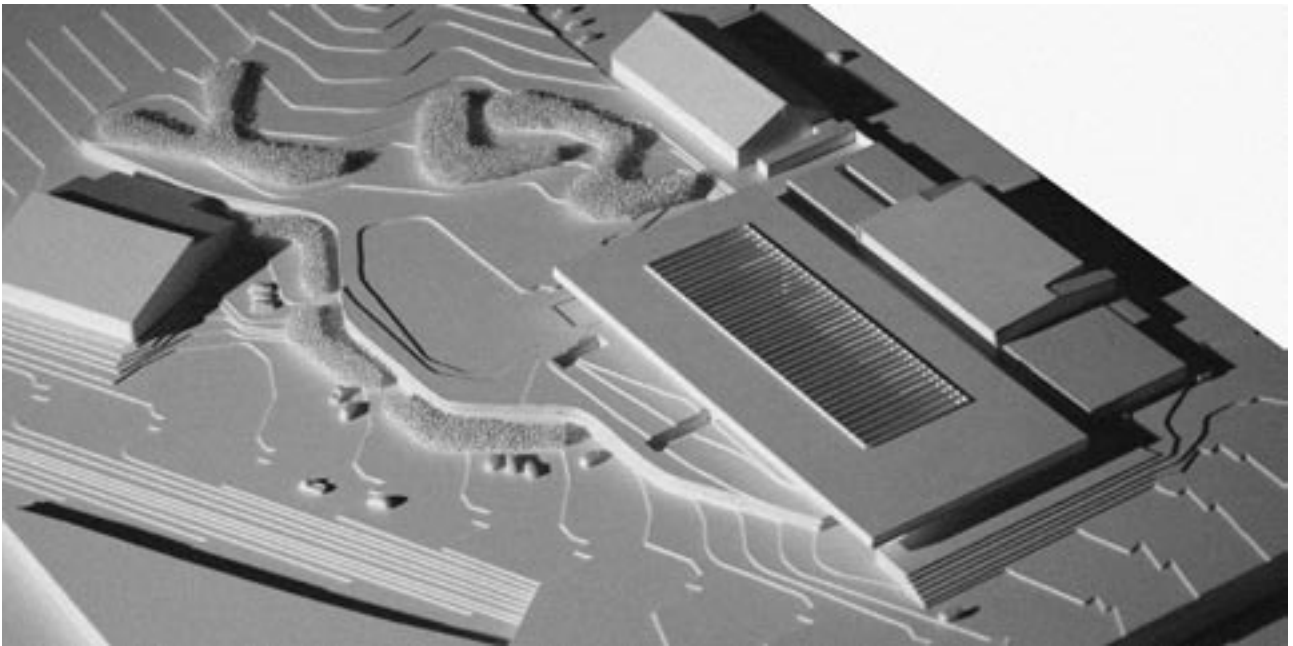


De to bassiner i midten af billedet er de eksisterende bassiner.

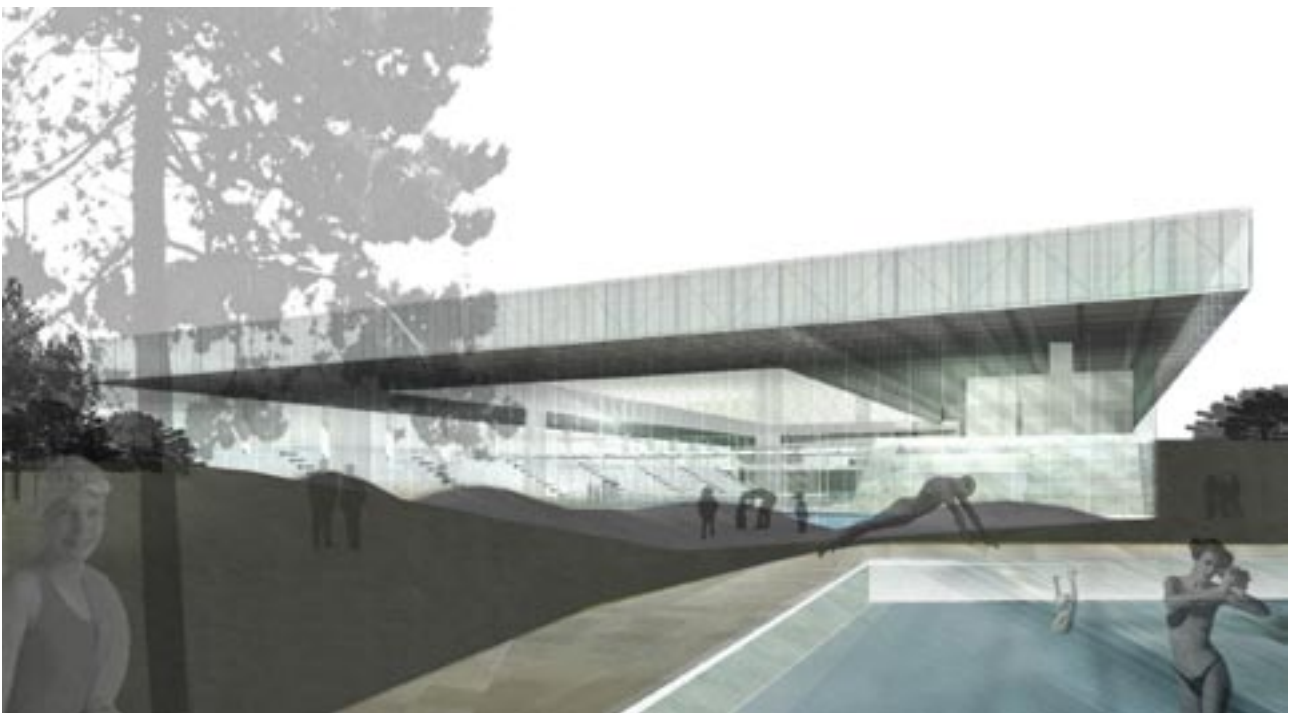
Bilag 5

Situationsplan af vinderprojektet

Teknik- og Miljøforvaltningen, Plan & Arkitektur, Byplan Nord, marts 2006



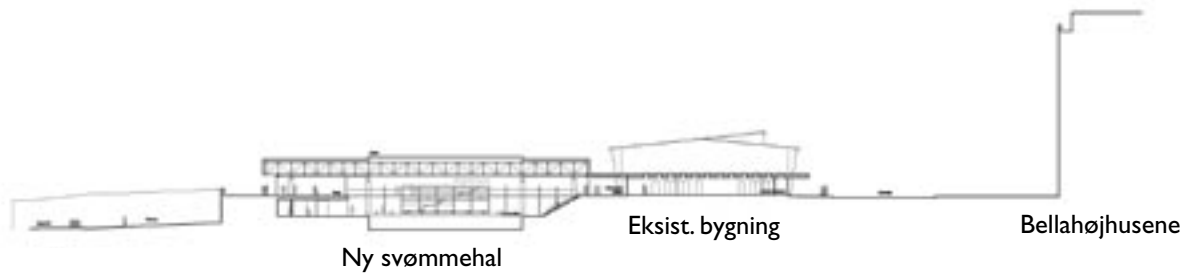
Modelfoto af den nye svømmehal. Bygningerne i baggrunden er de eksisterende bygninger langs Bellahøjvej.



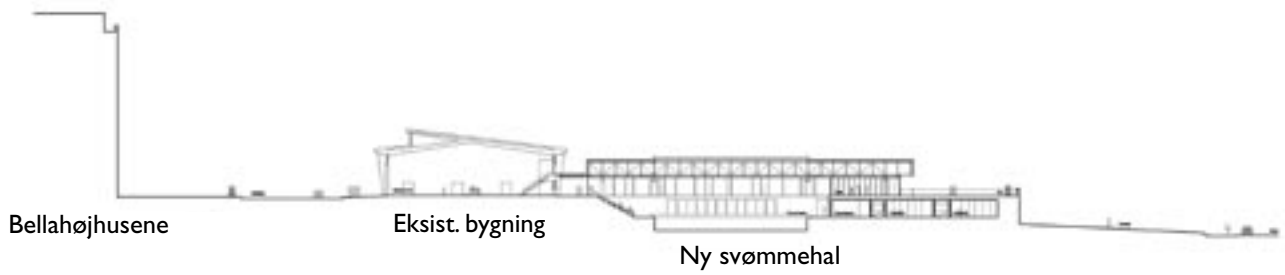
3D-collage af den nye svømmehal set mod nord.

Bilag 6

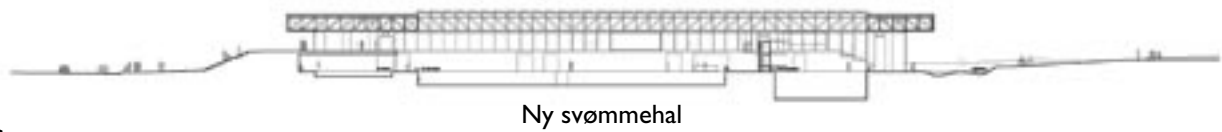
Modelfoto og 3D-collage af den nye svømmehal
Teknik- og Miljøforvaltningen, Plan & Arkitektur, Byplan Nord, marts 2006



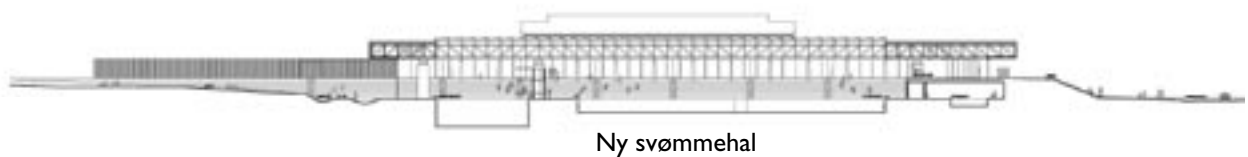
A Set mod syd



B Set mod nord



C Set mod øst



D Set mod vest

Bilag 7

Snit af den nye svømmehal

Teknik- og Miljøforvaltningen, Plan & Arkitektur, Byplan Nord, marts 2006