

# FaktaArk - Arbejdsmarkedsstatus

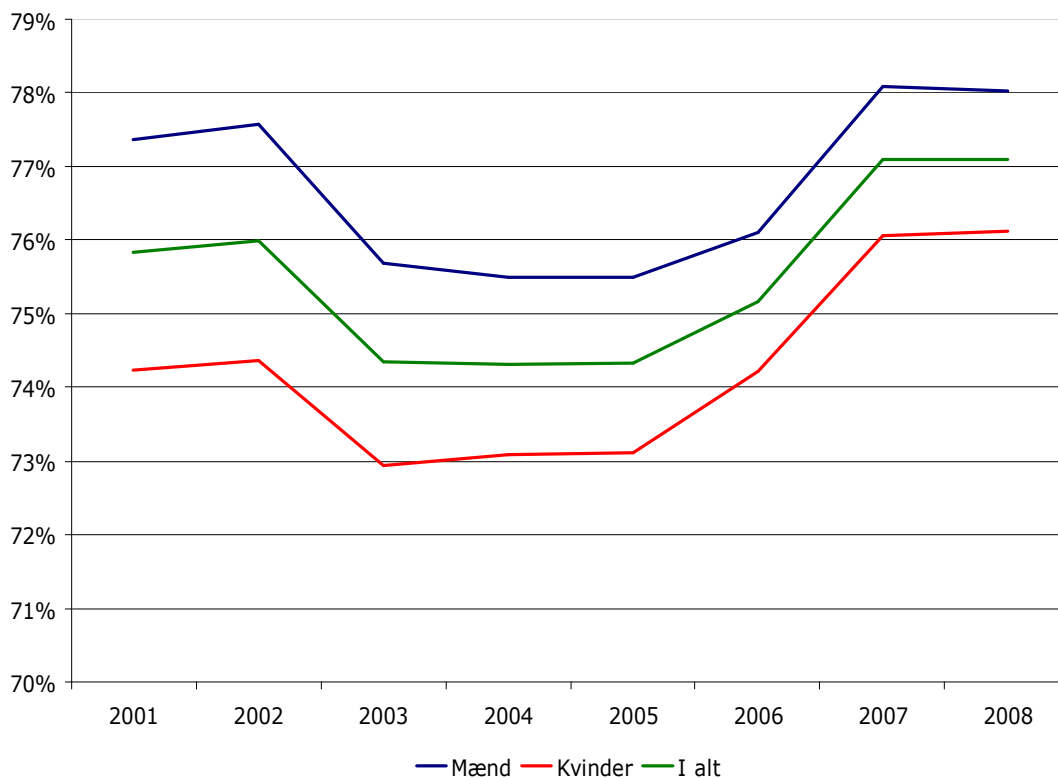
Beskæftigelses- og Integrationsudvalget

2. kvrt. 2009

Faktaarket er baggrundsoplysninger, der vedlægges den kvartalsvise arbejdsmarkedsstatus. Faktaarket for 2. kvartal 2009 består af:

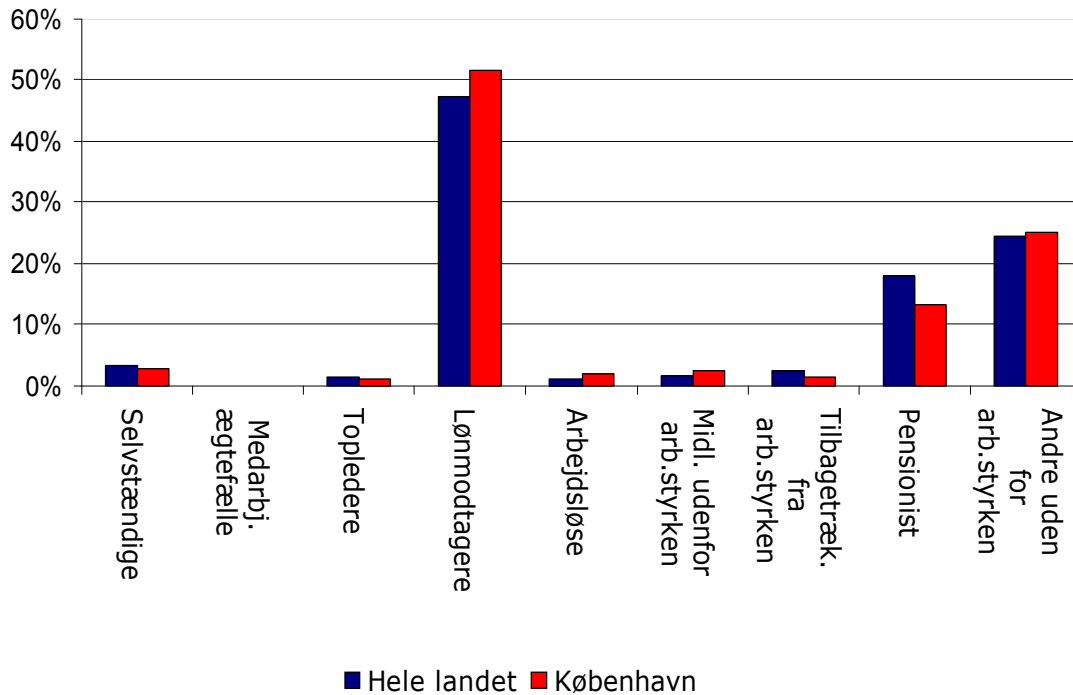
- Erhvervsfrekvens fordelt på køn, København, 2008
- Befolkningen efter socioøkonomisk status, København og landsplan, 2008
- Gennemsnitlig pendlingsafstand, København og landsplan, 2006-2008
- Andel forsikrede, København og landsplan, 2000-2009
- Antal fuldtidspersoner på offentlig forsørgelse, København, 4. kvartal 2008
- Den Københavnske befolkning fordelt på aldersgrupper, 2009

**Figur 1: Erhvervsfrekvens fordelt på køn, København, 16-64 år, 2008**



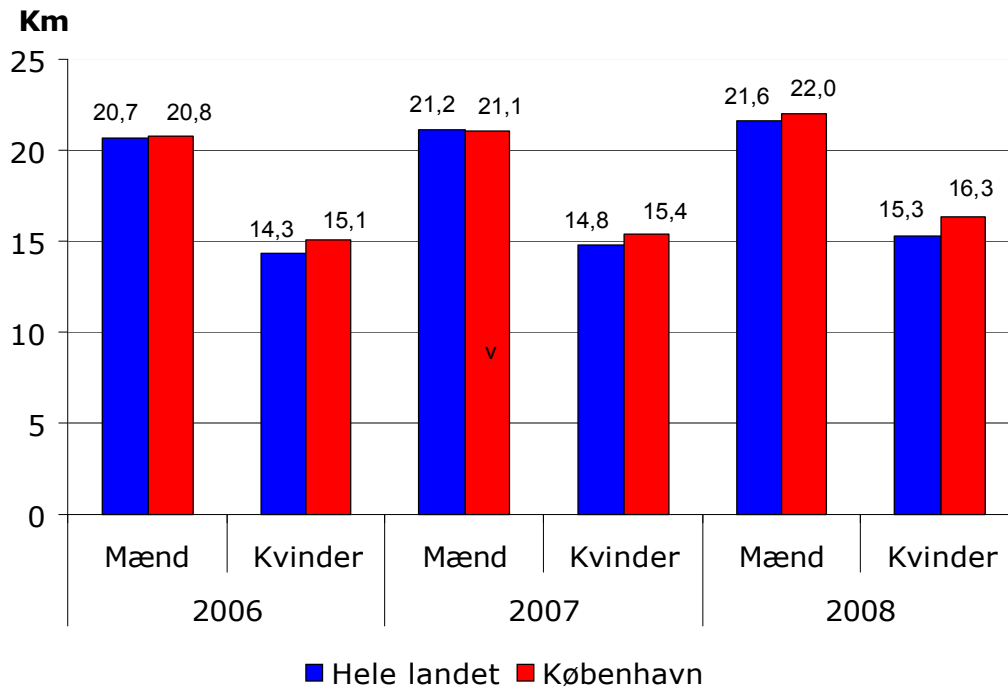
Kilde: Beskæftigelsesregionen Hovedstaden og Sjælland, 'Statistik om arbejdsmarkedet, København, april 2009'

**Figur 2: Befolkningen efter socioøkonomiske status, København og landsplan, 2008**



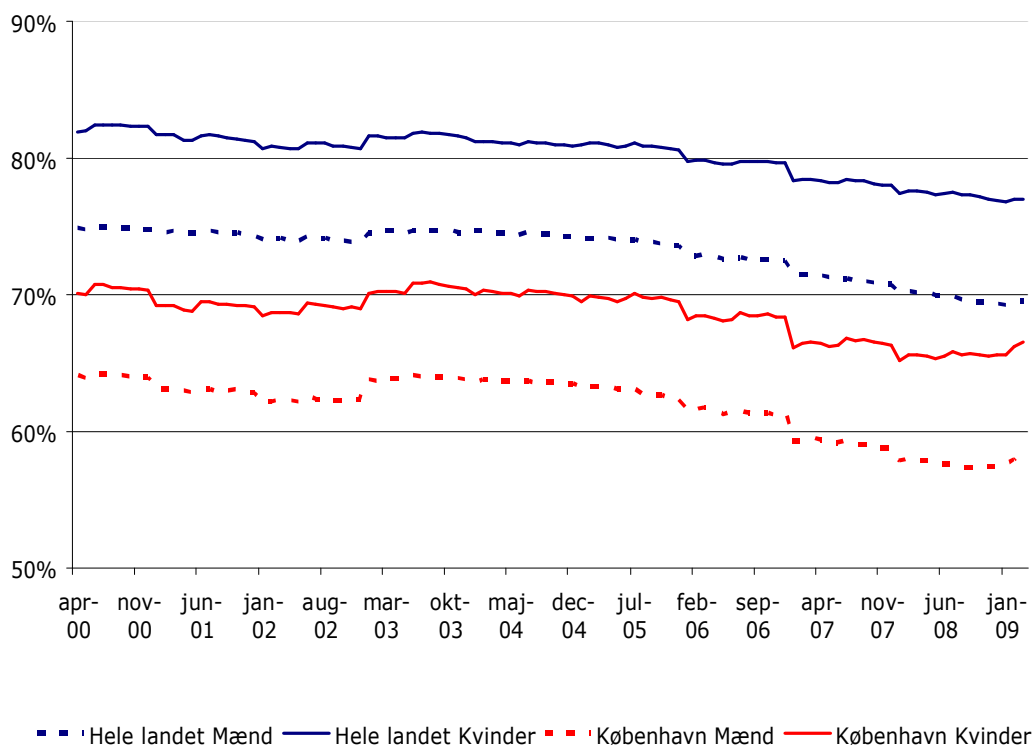
Kilde: Danmarks statistik og egne beregninger.

**Figur 3: Gennemsnitlig pendlingsafstand, København og landsplan, 2006-2008**



Kilde: Danmarks statistik.

**Figur 4: Andel forsikrede i København og på landsplan, 2000-2009**



Kilde: Danmarks Statistik og egne beregninger.

**Tabel 1: Antal fuldtidspersoner på offentlig forsørgelse, København, 4. kvartal 2008**

Tabel 2 - Antal fuldtidspersoner på offentlig forsørgelse, 16-64-årige, 4. kv. 2008 i Københavns Kommune	Antal 4. kv. 2008	Udvikling 4. kv. 2007-4. kv. 2008		Andel	
		Antal	Procent	4. kv. 2007	4. kv. 2008
Arbejdsløshedsdagpenge (incl. aktiverede)	7.627	-1.958	-20,4%	2,6%	2,0%
Kontant- og starthjælp (incl. aktiverede)	17.428	-2	0,0%	4,7%	4,6%
Sygedagpenge	8.513	-552	-6,1%	2,5%	2,3%
Revalidering og forrevalidering	1.526	-476	-23,8%	0,5%	0,4%
Flexjob	2.234	36	1,6%	0,6%	0,6%
Ledighedsydelse	571	-89	-13,5%	0,2%	0,2%
Førtidspension	17.777	-733	-4,0%	5,0%	4,7%
Introduktionsydelse	69	7	11,3%	0,0%	0,0%
Efterløn*	7.377	-215	-2,8%	2,1%	2,0%
<b>I alt</b>	<b>63.122</b>	<b>-3.982</b>	<b>-5,9%</b>	<b>18,2%</b>	<b>16,8%</b>
16-64-årige i befolkningen**	374.874	5.400	1,5%		

Kilde: Jobindsats, DREAM og Danmarks Statistik, Registerbaseret arbejdsstyrkestatistik RAS1, RAS207

\* Kan være i delvis beskæftigelse

\*\* udviklingen er for år til år og ikke kvartal til kvartal.

Kilde: Beskæftigelsesregionen Hovedstaden og Sjælland, 'Statistik om arbejdsmarkedet, København, april 2009'

FaktaArk - Arbejdsmarkedsstatus  
Beskæftigelses- og Integrationsudvalget  
2. kv. 2009

**Tabel 2: Den Københavnske befolkning fordelt på aldersgrupper**

Tabel 3 - Befolkningen, 16-64 år, fordelt på aldersgrupper i Københavns Kommune	Antal		Udvikling 1999 - 2009 i procent	Antal prognose 2014
	1999	2009		
16-19 år	13.815	16.869	22,1%	18.589
20-29 år	124.849	117.574	-5,8%	129.866
30-39 år	91.101	105.242	15,5%	92.244
40-49 år	56.074	67.404	20,2%	70.740
50-54 år	28.140	25.982	-7,7%	28.435
55-59 år	21.121	24.565	16,3%	24.840
60-64 år	15.990	24.363	52,4%	22.462
I alt	351.090	381.999	8,8%	387.176

Kilde: Danmarks Statistik, Folketal BEF1A og BEF107 og Befolkningsprognose PROG1

Kilde: Beskæftigelsesregionen Hovedstaden og Sjælland, 'Statistik om arbejdsmarkedet, København, april 2009'