



Bilag 1

Oversigt over potentielle arealer til skovrejsning

Med budget 2024 blev det besluttet at gennemføre en forundersøgelse, der skal kortlægge potentialerne for skovrejsning i og udenfor Københavns Kommune. De udvalgte arealer til nærmere vurdering er præsenteret i dette bilag sammen med tilhørende grafiske illustrationer.

Af bilaget fremgår en liste med 36 arealer, som er identificeret og screenet i samarbejde mellem Økonomiforvaltningen og Teknik- og Miljøforvaltningen. De 10 første arealer er udpeget med afsæt i et vist potentiale for skovrejsning. De resterende 26 arealer efterlever følgende kriterier:

- minimum 10 hektar.
- arealerne er ikke udlagt til veje, beboelse, tætbelagte kirkegårde.

Derudover fremgår der en samlet faglig bemærkning for hvert af arealerne, som opsummerer potentialet for skovrejsning. De grafiske illustrationer i dette bilag er vejledende og anvendes til at understøtte en samlet vurdering af hvert areal. Illustrationerne kan ikke anvendes direkte til en vurdering af arealernes potentiale til skovrejsning.

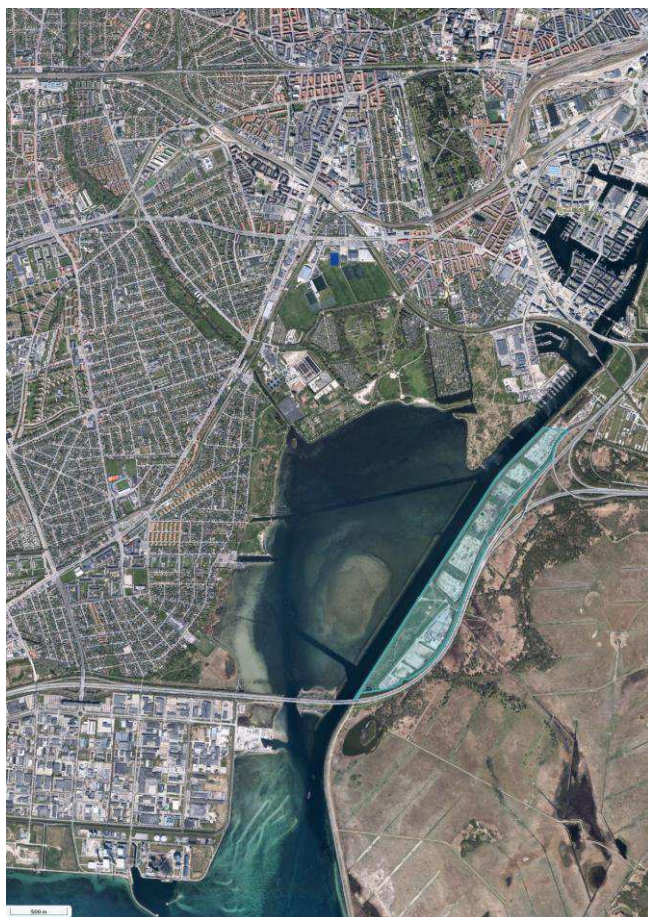
Indholdsfortegnelse

1.	Selinevej (Område IVB), 2300 Kbh. S, Københavns Kommune	3
2.	Selinevej (Område II og III), 2300 Kbh. S, Københavns Kommune	4
3.	Amager Strandvej 3, 2300 Kbh. S, Københavns Kommune	5
4.	Oliehavnsbroen/Prags Boulevard, 2300 Kbh. S, Københavns Kommune	6
5.	Forlandet 37/Kraftværksvej 10, 2300 Kbh. S, Københavns Kommune	7
6.	Kløvermarken (langs med banerne), 2300 Kbh. S, Københavns Kommune	8
7.	Naturpark Nordhavn, 2100 Kbh. Ø, Københavns Kommune	9
8.	Vingelodden, 2200 Kbh. N, Københavns Kommune	10
9.	Parkstien 20, 2450 Kbh. SV, Københavns Kommune	11
10.	Godsbaneterræn: Otto Busses Vej, 2450 Kbh. SV, Københavns Kommune	12
11.	Amager Strandvej 225, 2300 Kbh. S, Københavns Kommune	13
12.	Amager Strandvej 240A, 2300 Kbh. S, Københavns Kommune	14
13.	Damhusdæmningen 4 (matr. nr. 1), 2720 Vanløse, Københavns Kommune	15
14.	Damhusdæmningen 4 (matr. nr. 6), 2720 Vanløse, Københavns Kommune	16
15.	Engsvinget 46, 2400 Kbh. NV, Københavns Kommune	17
16.	Hulgårdsvej 93F, 2400 Kbh. NV, Københavns Kommune	18
17.	Høje Gladsaxe Vej 1A, 2860 Søborg, Københavns Kommune	19
18.	Moseskellet 47, 2400 Kbh. NV, Københavns Kommune	20
19.	Mosesvinget 91, 2400 Kbh. NV, Københavns Kommune	21
20.	Per Henrik Lings Allé 5, 2100 Kbh. Ø, Københavns Kommune	22
21.	Pilesvinget 80, 2700 Brønshøj, Københavns Kommune	23
22.	Spanagervej 14A, 4623 Lille Skensved, Køge Kommune	24
23.	Klausdalsbrovej 307, 2730 Herlev, Herlev Kommune	25
24.	Boserupvej 20, 4000 Roskilde, Roskilde Kommune	26
25.	Klausdalsbrovej 309, 2730 Herlev, Herlev Kommune	27
26.	Hammelstrupvej 41, 2450 Kbh. SV, Københavns Kommune	28
27.	Havkajakvej 2, 2300 Kbh. S, Københavns Kommune	29
28.	Forlandet 29, 2300 Kbh. S, Københavns Kommune	30
29.	Vigerslevvej 346, 2500 Valby, Københavns Kommune	31
30.	Sydbanestien 30, 2450 Kbh. SV, Københavns Kommune	32
31.	Rymarksvej 91A, 2900 Hellerup, Københavns Kommune	33
32.	Stockholmsgade 14, 2100 Kbh. Ø, Københavns Kommune	34
33.	Bispebjerg Bakke 10, 2400 Kbh. NV, Københavns Kommune	35
34.	Hammelstrupvej 48A, 2450 Kbh. SV, Københavns Kommune	36
35.	Kløvermarksvej 50, 2300 Kbh. S, Københavns Kommune	37
36.	Ruten 2, 2700 Brønshøj, Københavns Kommune	38

1. Selinevej (Område IVB), 2300 Kbh. S, Københavns Kommune

Beliggenhed	Adresse	Matr.nr.	Anvendelse	Grundareal (ha)	Ejerskab
KK	Selinevej, 2300 Kbh S. Område IVB udviklingsplan for Kalvebod miljøcenter.	917, Sundby Overdrev	Jord/affald depot	13	KK/TMF

Københavns Kommunes samlede vurdering af potentiale for skovrejsning: Der er argumenter, der taler for, men flest imod skovrejsning på arealet. På den ene side er der potentiale for rekreativ værdi via skovrejsning, hvor kolonihaver kan indgå. Arealet er beliggende i den fredede Kalvebod Kile og i direkte forlængelse af eksisterende byskov. Der er pba. eksterne screeninger af arealet et større potentiale for at højne biodiversiteten. På den anden side er der en række tungtvejende forbehold for skovrejsning: arealet er reserveret til erstatningshaver for ikke-varige kolonihaver jf. kommuneplan og kontrakt. Manglende mulighed for udnyttelse af kontrakten vil udgøre et tab af økonomisk værdi for kommunen. Arealet er omfattet af strandbeskyttelseslinje. Teknik- og Miljøforvaltningen benytter en del af området som jorddepot. Arealet vurderes derfor samlet set som uegnet til skovrejsning af KK.



Arealer

Registreret areal ⁱ
815.489 m² (k)

Vejareal ⁱ
Ingen registrering

Temaarealer

Fredskovsareal
142.000 m²

Klitfredningsareal
Ingen registrering

Strandbeskyttelsesareal
727.994 m²

Vand
Ukendt

Majoratsskovsømfang
Ingen registrering

Majoratsskovsnummer
Ingen registrering

Jordrente
Ingen jordrente

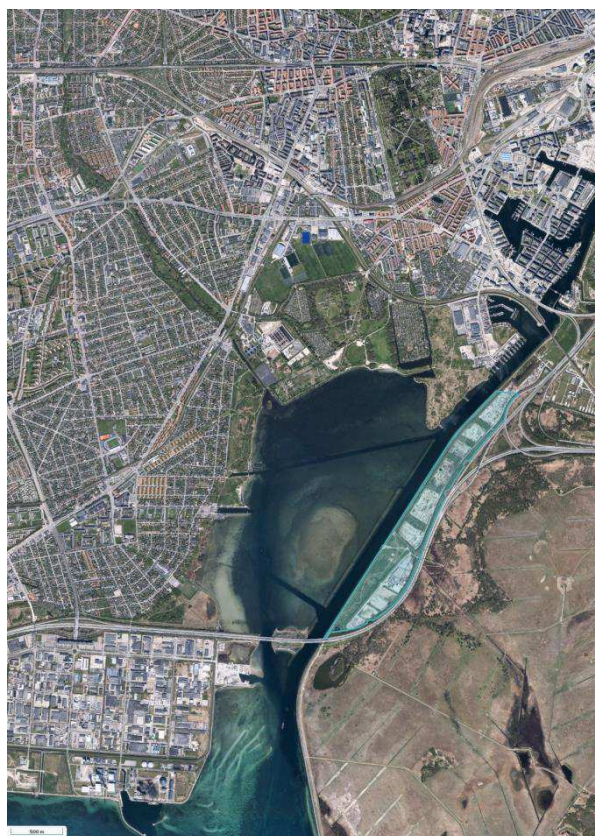
Fælleslod
Nej

(Geodatastyrelsen. (2024). *Matriklen*. Hentet fra Matriklen.dk: <https://www.matriklen.dk/>)

2. Selinevej (Område II og III), 2300 Kbh. S, Københavns Kommune

Beliggenhed	Adresse	Matr.nr.	Anvendelse	Grundareal (ha)	Ejerskab
KK	Selinevej, 2300 Kbh S. Område II og III i udviklingsplan for Kalvebod Miljøcenter.	917 Sundby Overdrev	Jord/affald depot/materialeplads for anlægsprojekter	23	KK/TMF

Københavns Kommunes samlede vurdering af potentiale for skovrejsning: Der er argumenter, der taler for, men flest imod skovrejsning på arealet. På den ene side er der potentiale for rekreativ værdi via skovrejsning, hvor kolonihaver kan indgå. Arealet er beliggende i den fredede Kalvebod Kile og i direkte forlængelse af eksisterende byskov. Der er pba. eksterne screeninger af arealet et større potentiale for at højne biodiversiteten. På den anden side er der en række tungtvejende forbehold for skovrejsning: arealet er reserveret til erstatningshaver for ikke-varige kolonihaver jf. kommuneplan og kontrakt. Manglende mulighed for udnyttelse af kontrakten vil udgøre et tab af økonomisk værdi for kommunen. Arealet er omfattet af strandbeskyttelseslinje. Teknik- og Miljøforvaltningen benytter en mindre del af området som jorddepot. Arealet vurderes derfor samlet set som uegnet til skovrejsning af KK.



Arealer		
Registreret areal	Vejareal	
815.489 m ² (k)	Ingen registrering	
Temaarealer		
Fredskovsareal	Klitfredningsareal	Strandbeskyttelsesareal
142.000 m ²	Ingen registrering	727.994 m ²
Vand	Majoratsskovsømfang	Majoratsskovsnummer
Ukendt	Ingen registrering	Ingen registrering
Jordrente	Fælleslod	
Ingen jordrente	Nej	

(Geodatastyrelsen. (2024). *Matriklen*. Hentet fra Matriklen.dk: <https://www.matriklen.dk/>)

3. Amager Strandvej 3, 2300 Kbh. S, Københavns Kommune

Beliggenhed	Adresse	Matr.nr.	Anvendelse	Grundareal (ha)	Ejerskab
KK	Amager Strandvej 3, 2300 Kbh S	4192 Sundbyøster	TMF vintertjeneste, flygtningeboliger, opbevaring af cykler (hittegods)	2	KK/ØKF

Københavns Kommunes samlede vurdering af potentiale for skovrejsning: Der er argumenter for skovrejsning, men flest tungtvejende argumenter imod. Det taler for, at Københavns Kommune (KK) selv ejer arealet, hvilket potentielt kunne give muligheder for skovrejsning i fremtiden. Skovrejsning på arealet kan medvirke til at skabe en grøn korridorlignende sammenhæng langs en kommende metro og stiføring. Det taler imod, at arealet forventes delvist anvendt som klargøringsanlæg for metroselskabet og metro M5. Rejsning af skov vil desuden begrænse KK's mulighed for selv at anvende grunden og dermed medføre monetære tab. Arealet vurderes derfor samlet set som uegnet til skovrejsning af KK.



Arealer		
Registreret areal	Vejareal	
44.865 m ² (o)	Ingen registrering	
Temaarealer		
Fredskovsareal	Klitfredningsareal	Strandbeskyttelsesareal
Ingen registrering	Ingen registrering	Ingen registrering
Vand	Majoratsskovsømfang	Majoratsskovsnummer
Ukendt	Ingen registrering	Ingen registrering
Jordrente	Fælleslod	
Ingen jordrente	Nej	

(Geodatastyrelsen. (2024). *Matriklen*. Hentet fra Matriklen.dk: <https://www.matriklen.dk/>)

4. Oliehavnsbroen/Prags Boulevard, 2300 Kbh. S, Københavns Kommune

Beliggenhed	Adresse	Matr.nr.	Anvendelse	Grundareal (ha)	Ejerskab
KK	Oliehavnsbroen/Prags Boulevard, 2300 Kbh S	466 og 533 Amagerbros Kvarter	Jorddepot	4	SKANSKA DANMARK A/S

Københavns Kommunes samlede vurdering af potentiale for skovrejsning: Arealet ejes af andre grundejere, hvilket ville kræve, at Københavns Kommune købte arealet. Arealet kan som udgangspunkt ikke benyttes, da det forventes at blive byudviklet som led i rækkefølgeplanen, herunder med en metrostation. Derudover er det også byudviklingsområde, hvor der jf. arealplaner er planlagt en række nye kommunale funktioner som plejehjem, botilbud, daginstitutioner mv. Arealet vurderes samlet set som uegnet til skovrejsning af Københavns Kommune.



Matrikelnummer: 533

Arealer
 Registreret areal **i** 98.872 m² (k)
 Vejareal **i** Ingen registrering

Temaarealer		
Fredskovsareal <i>Ingen registrering</i>	Klitfredningsareal <i>Ingen registrering</i>	Strandbeskyttelsesareal <i>Ingen registrering</i>
Vand <i>Ukendt</i>	Majoratsskovsømfang <i>Ingen registrering</i>	Majoratsskovsnummer <i>Ingen registrering</i>
Jordrente <i>Ingen jordrente</i>	Fælleslod <i>Nej</i>	

Matrikelnummer: 466

Arealer
 Registreret areal **i** 104.645 m² (k)
 Vejareal **i** Ingen registrering

Temaarealer		
Fredskovsareal <i>Ingen registrering</i>	Klitfredningsareal <i>Ingen registrering</i>	Strandbeskyttelsesareal <i>Ingen registrering</i>
Vand <i>Ukendt</i>	Majoratsskovsømfang <i>Ingen registrering</i>	Majoratsskovsnummer <i>Ingen registrering</i>
Jordrente <i>Ingen jordrente</i>	Fælleslod <i>Nej</i>	

(Geodatastyrelsen. (2024). *Matriklen*. Hentet fra Matriklen.dk: <https://www.matriklen.dk/>)

5. Forlandet 37/Kraftværksvej 10, 2300 Kbh. S, Københavns Kommune

Beliggenhed	Adresse	Matr.nr.	Anvendelse	Grundareal (ha)	Ejerskab
KK	Forlandet 37/Kraftværksvej 10, 2300 S	543 Amagerbros Kvarter	Gokartbane	3,5	KK/ØKF

Københavns Kommunes samlede vurdering af potentiale for skovrejsning: Der er argumenter for og tungtvejende argumenter imod skovrejsning på arealet. Det taler for skovrejsning, at det kan bidrage til en samlet grøn kystlinje mod øst i forlængelse af Amager Strandpark. Det taler imod, at arealet forventes indskudt i udviklingsselskabet LIS mhp. byudvikling af Østhavnen og metrolinje M5. Københavns Kommune (KK) ejer grunden, men rejsning af skov vil begrænse KK's mulighed for selv at anvende grunden og medføre monetære tab. Arealet anvendes pt. til gokartbane mv., hvorfor der skal tages hensyn til lejerne af arealet. Arealet vurderes derfor samlet set som uegnet til skovrejsning af KK.



Arealer		
Registreret areal	Vejareal	
77.127 m ² (k)	Ingen registrering	
Temaarealer		
Fredskovsareal	Klitfredningsareal	Strandbeskyttelsesareal
Ingen registrering	Ingen registrering	Ingen registrering
Vand	Majoratsskovsomsfang	Majoratsskovsnummer
Ukendt	Ingen registrering	Ingen registrering
Jordrente	Fælleslod	
Ingen jordrente	Nej	

(Geodatastyrelsen. (2024). Matriklen. Hentet fra Matriklen.dk: <https://www.matriklen.dk/>)

6. Kløvermarken (langs med banerne), 2300 Kbh. S, Københavns Kommune

Beliggenhed	Adresse	Matr.nr.	Anvendelse	Grundareal (ha)	Ejerskab
KK	Kløvermarken (kanten langs med banerne), 2300 S	32 Amagerbros Kvarter	Boldbaner	2	KK/ØKF

Københavns Kommunes samlede vurdering af potentiale for skovrejsning: Arealet kan ikke benyttes skovrejsning, da det er fredet, og der allerede er etablerede idrætsfaciliteter på arealet, samt der er politisk besluttet nye faciliteter. Fredningen har som sit formål at friholde udsyn over området og indebærer ikke mulighed for beplantning.



Arealer

Registreret areal *i*
77.127 m² (k)

Vejareal *i*
Ingen registrering

Temaarealer

Fredskovsareal
Ingen registrering

Klitfredningsareal
Ingen registrering

Strandbeskyttelsesareal
Ingen registrering

Vand
Ukendt

Majoratsskovsømfang
Ingen registrering

Majoratsskovsnummer
Ingen registrering

Jordrente
Ingen jordrente

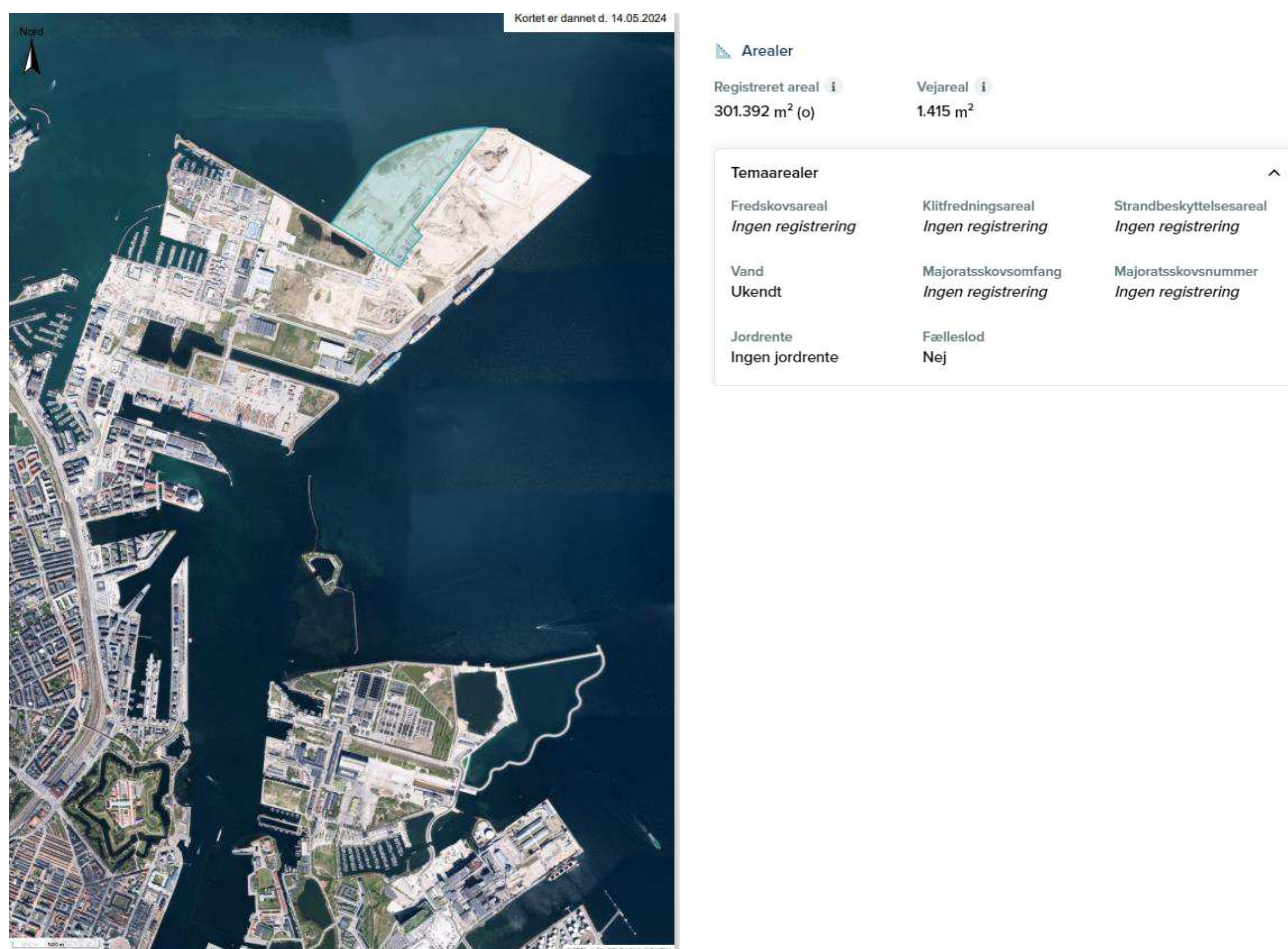
Fælleslod
Nej

(Geodatastyrelsen. (2024). *Matriklen*. Hentet fra Matriklen.dk: <https://www.matriklen.dk/>)

7. Naturpark Nordhavn, 2100 Kbh. Ø, Københavns Kommune

Beliggenhed	Adresse	Matr.nr.	Anvendelse	Grundareal (ha)	Ejerskab
KK	Naturpark Nordhavn, 2100 Ø	6392		4	By og Havn/KK

Københavns Kommunes samlede vurdering af potentiale for skovrejsning: Arealet er ikke egnet til skovrejsning. Der er allerede planer om at udlægge arealet til vild natur og idrætsfaciliteter. Anlægsloven forudsætter en vis afskærmende beplantning i forhold til ny containerterminal på naboareal, men ikke decideret skovrejsning.



(Geodatastyrelsen. (2024). *Matriklen*. Hentet fra Matriklen.dk: <https://www.matriklen.dk/>)

8. Vingelodden, 2200 Kbh. N, Københavns Kommune

Beliggenhed	Adresse	Matr.nr.	Anvendelse	Grundareal (ha)	Ejerskab
KK	Vingelodden, 2200 N	6369b og 6337b Udenbys Klædebo Kvarter	Materialplads og midlertidige ungdomsboliger	3,5	DSB

Københavns Kommunes samlede vurdering af potentiale for skovrejsning: Arealet kan ikke benyttes, da arealet ikke ejes af Københavns Kommune, og det forventes byudviklet jf. kommuneplanen. Der kan i lokalplan udpeges friarealer med beplantning, men ikke med decideret skovrejsning.



Matrikelnummer: 6369b

Registreret areal **i** 24.614 m² (o) Vejareal **i**
Ingen registrering

Temaarealer

Fredskovsareal Ingen registrering	Klitfredningsareal Ingen registrering	Strandbeskyttelsesareal Ingen registrering
Vand Ukendt	Majoratsskovsømfang Ingen registrering	Majoratsskovsnummer Ingen registrering
Jordrente Ingen jordrente	Fælleslod Nej	

Matrikelnummer: 6337b

Arealer
Registreret areal **i** 10.967 m² (o) Vejareal **i**
Ingen registrering

Temaarealer

Fredskovsareal Ingen registrering	Klitfredningsareal Ingen registrering	Strandbeskyttelsesareal Ingen registrering
Vand Ukendt	Majoratsskovsømfang Ingen registrering	Majoratsskovsnummer Ingen registrering
Jordrente Ingen jordrente	Fælleslod Nej	

(Geodatastyrelsen. (2024). *Matriklen*. Hentet fra Matriklen.dk: <https://www.matriklen.dk/>)

9. Parkstien 20, 2450 Kbh. SV, Københavns Kommune

Beliggenhed	Adresse	Matr.nr.	Anvendelse	Grundareal (ha)	Ejerskab
KK	Parkstien 20, 2450 København	1922 Valby	Tekniske anlæg herunder solcelleanlæg	12	HOFOR

Københavns Kommunes samlede vurdering af potentiale for skovrejsning: Arealet kan som udgangspunkt ikke anvendes til skovrejsning, da arealet ikke ejes af Københavns Kommune og forudsættes anvendt til nødvendige tekniske anlæg samt anlæg til vedvarende energi jf. kommune- og lokalplan. Er delvist omfattet af strandbeskyttelseslinje.



Arealer

Registreret areal **i**
285.269 m²

Vejareal **i**
Ingen registrering

Temaarealer

Fredskovsareal <i>Ingen registrering</i>	Klitfredningsareal <i>Ingen registrering</i>	Strandbeskyttelsesareal 108.533 m ²
Vand Ukendt	Majoratsskovsømfang <i>Ingen registrering</i>	Majoratsskovsnummer <i>Ingen registrering</i>
Jordrente Ingen jordrente	Fælleslod Nej	

(Geodatastyrelsen, (2024). *Matriklen*. Hentet fra Matriklen.dk: <https://www.matriklen.dk/>)

10. Godsbaneterræn: Otto Busses Vej, 2450 Kbh. SV, Københavns Kommune

Beliggenhed	Adresse	Matr.nr.	Anvendelse	Grundareal (ha)	Ejerskab
KK	Godsbaneterrænet, Otto Busses Vej, 2450 København	1695i udenbys Vester Kvarter	Tekniske anlæg, baneterræn og bygninger	3	DSB

Københavns Kommunes samlede vurdering af potentiale for skovrejsning: Arealet kan som udgangspunkt ikke benyttes, da arealet ikke ejes af Københavns Kommune og forventes byudviklet. Der kan i lokalplan udpeges friarealer med beplantning, men ikke til decideret skovrejsning.



Arealer		
Registreret areal <i>i</i>	Vejareal <i>i</i>	
192.983 m ² (o)	8.877 m ²	
Temaarealer <i>^</i>		
Fredskovsareal <i>Ingen registrering</i>	Klitfredningsareal <i>Ingen registrering</i>	Strandbeskyttelsesareal <i>Ingen registrering</i>
Vand Ukendt	Majoratsskovsømfang <i>Ingen registrering</i>	Majoratsskovsnummer <i>Ingen registrering</i>
Jordrente Ingen jordrente	Fælleslod Nej	

(Geodatastyrelsen. (2024). *Matriklen*. Hentet fra Matriklen.dk: <https://www.matriklen.dk/>)

11. Amager Strandvej 225, 2300 Kbh. S, Københavns Kommune

Beliggenhed	Adresse	Matr.nr.	Anvendelse	Grundareal (ha)	Ejerskab
KK	Amager Strandvej 225, 2300 Københavns Kommune	4373	Park	25	KK

Københavns Kommunes samlede vurdering af potentiale for skovrejsning: Arealet er fredet område, der som udgangspunkt ikke er egnet til skovrejsning på grund af fredningsbestemmelser og anvendelse.



Arealer

Registreret areal ⁱ
110.259 m²

Vejareal ⁱ
Ingen registrering

Temaarealer

Fredskovsareal
Ingen registrering

Klitfredningsareal
Ingen registrering

Strandbeskyttelsesareal
110.259 m²

Vand
Ukendt

Majoratsskovsømfang
Ingen registrering

Majoratsskovsnummer
Ingen registrering

Jordrente
Ingen jordrente

Fælleslod
Nej

(Geodatastyrelsen. (2024). *Matriklen*. Hentet fra Matriklen.dk: <https://www.matriklen.dk/>)

12. Amager Strandvej 240A, 2300 Kbh. S, Københavns Kommune

Beliggenhed	Adresse	Matr.nr.	Anvendelse	Grundareal (ha)	Ejerskab
KK	Amager Strandvej 240A, 2300 Københavns Kommune	3490	Park	11	KK

Københavns Kommunes samlede vurdering af potentiale for skovrejsning: Arealet er fredet område, der som udgangspunkt ikke egnet til skovrejsning på grund af fredningsbestemmelser, fortidsminde og anvendelse.



Arealer

Registreret areal ⁱ
111.017 m² (k)

Vejareal ⁱ
657 m²

Temaarealer

Fredskovsareal
Ingen registrering

Klitfredningsareal
Ingen registrering

Strandbeskyttelsesareal
61.547 m²

Vand
Ukendt

Majoratsskovsømfang
Ingen registrering

Majoratsskovsnummer
Ingen registrering

Jordrente
Ingen jordrente

Fælleslod
Nej

(Geodatastyrelsen. (2024). *Matriklen*. Hentet fra Matriklen.dk: <https://www.matriklen.dk/>)

13. Damhusdæmningen 4 (matr. nr. 1), 2720 Vanløse, Københavns Kommune

Beliggenhed	Adresse	Matr.nr.	Anvendelse	Grundareal (ha)	Ejerskab
KK	Damhusdæmningen 4, 2720 Københavns Kommune	1	Sø	48	KK

Københavns Kommunes samlede vurdering af potentiale for skovrejsning: Arealet er fredet søområde, der ikke er egnet til skovrejsning på grund af fredningsbestemmelser og anvendelse.



Arealer

Registreret areal ⁱ
476.623 m² (k)

Vejareal ⁱ
Ingen registrering

Temaarealer

Fredskovsareal
Ingen registrering

Kliffredningsareal
Ingen registrering

Strandbeskyttelsesareal
Ingen registrering

Vand
Ukendt

Majoratsskovsøomfang
Ingen registrering

Majoratsskovsnummer
Ingen registrering

Jordrente
Ingen jordrente

Fælleslod
Nej

(Geodatastyrelsen. (2024). *Matriklen*. Hentet fra Matriklen.dk: <https://www.matriklen.dk/>)

14. Damhusdæmningen 4 (matr. nr. 6), 2720 Vanløse, Københavns Kommune

Beliggenhed	Adresse	Matr.nr.	Anvendelse	Grundareal (ha)	Ejerskab
KK	Damhusdæmningen 4, 2720 Københavns Kommune	6	Park	36	KK

Københavns Kommunes samlede vurdering af potentiale for skovrejsning: Arealet kan ikke anvendes til skovrejsning, da arealet er et fredet naturområde og idrætsanlæg.



Arealer

Registreret areal **i**
364.152 m² (k)

Vejareal **i**
Ingen registrering

Temaarealer

Fredskovsareal
Ingen registrering

Klitfredningsareal
Ingen registrering

Strandbeskyttelsesareal
Ingen registrering

Vand
Ukendt

Majoratsskovsømfang
Ingen registrering

Majoratsskovsnummer
Ingen registrering

Jordrente
Ingen jordrente

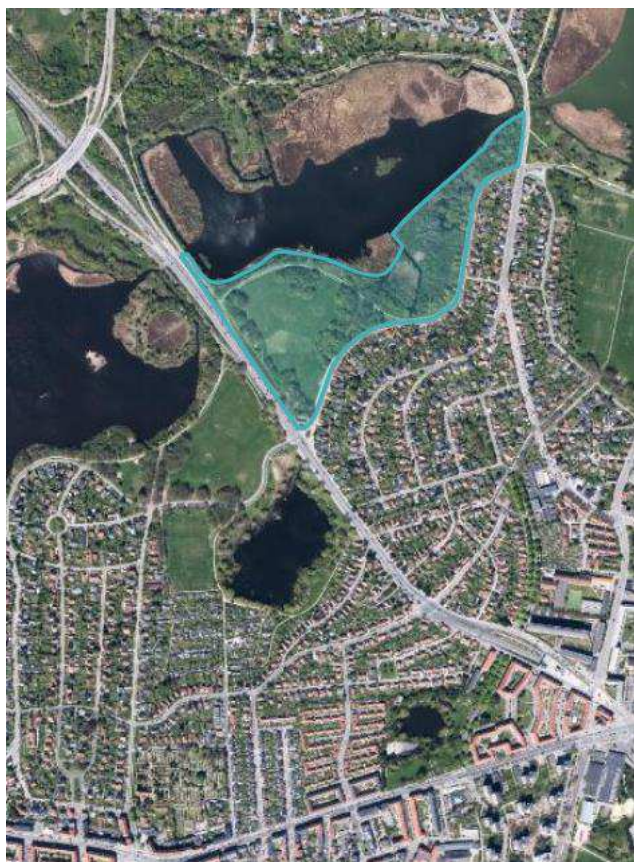
Fælleslod
Nej

(Geodatastyrelsen. (2024). *Matriklen*. Hentet fra Matriklen.dk: <https://www.matriklen.dk/>)

15. Engsvinget 46, 2400 Kbh. NV, Københavns Kommune

Beliggenhed	Adresse	Matr.nr.	Anvendelse	Grundareal (ha)	Ejerskab
KK	Engsvinget 46, 2400 Københavns Kommune	3415	Park	48	KK

Københavns Kommunes samlede vurdering af potentiale for skovrejsning: Arealet er fredet område, som ikke er egnet til skovrejsning på grund af fredningsbestemmelser og anvendelse.



Arealer

Registreret areal **i**
138.375 m²

Vejareal **i**
Ingen registrering

Temaarealer

Fredskovsareal
24.000 m²

Klitfredningsareal
Ingen registrering

Strandbeskyttelsesareal
Ingen registrering

Vand
Ukendt

Majoratsskovsømfang
Ingen registrering

Majoratsskovsnummer
Ingen registrering

Jordrente
Ingen jordrente

Fælleslod
Nej

(Geodatastyrelsen. (2024). *Matriklen*. Hentet fra Matriklen.dk: <https://www.matriklen.dk/>)

16. Hulgårdsvej 93F, 2400 Kbh. NV, Københavns Kommune

Beliggenhed	Adresse	Matr.nr.	Anvendelse	Grundareal (ha)	Ejerskab
KK	Hulgårdsvej 93F, 2400 Københavns Kommune	8h	Ildrætsanlæg og naturområde	19	KK

Københavns Kommunes samlede vurdering af potentiale for skovrejsning: Arealet kan ikke anvendes, da arealet er et fredet naturområde og idrætsanlæg.



Areaer

Registreret areal ⁱ
184.187 m² (k)

Vejareal ⁱ
Ingen registrering

Temaarealer [^]

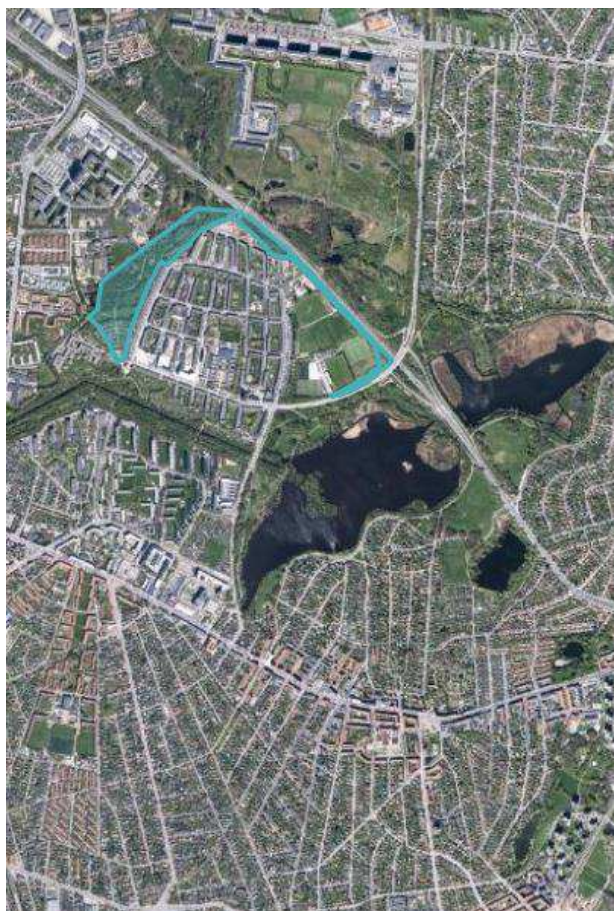
Fredskovsareal <i>Ingen registrering</i>	Klitfredningsareal <i>Ingen registrering</i>	Strandbeskyttelsesareal <i>Ingen registrering</i>
Vand Ukendt	Majoratsskovsømfang <i>Ingen registrering</i>	Majoratsskovsnummer <i>Ingen registrering</i>
Jordrente Ingen jordrente	Fælleslod Nej	

(Geodatastyrelsen, (2024). *Matriklen*. Hentet fra Matriklen.dk: <https://www.matriklen.dk/>)

17. Høje Gladsaxe Vej 1A, 2860 Søborg, Københavns Kommune

Beliggenhed	Adresse	Matr.nr.	Anvendelse	Grundareal (ha)	Ejerskab
KK	Høje Gladsaxe Vej 1A, 2860 Københavns Kommune	3368a	Park	24	KK

Københavns Kommunes samlede vurdering af potentiale for skovrejsning: Arealet er fredet område, som ikke er egnet til skovrejsning på grund af fredningsbestemmelser og anvendelse.



Arealer

Registreret areal ⁱ
130.674 m² (k)

Vejareal ⁱ
34 m²

Temaarealer

Fredskovsareal
19.000 m²

Kliffredningsareal
Ingen registrering

Strandbeskyttelsesareal
Ingen registrering

Vand
Ukendt

Majoratsskovsømfang
Ingen registrering

Majoratsskovsnummer
Ingen registrering

Jordrente
Ingen jordrente

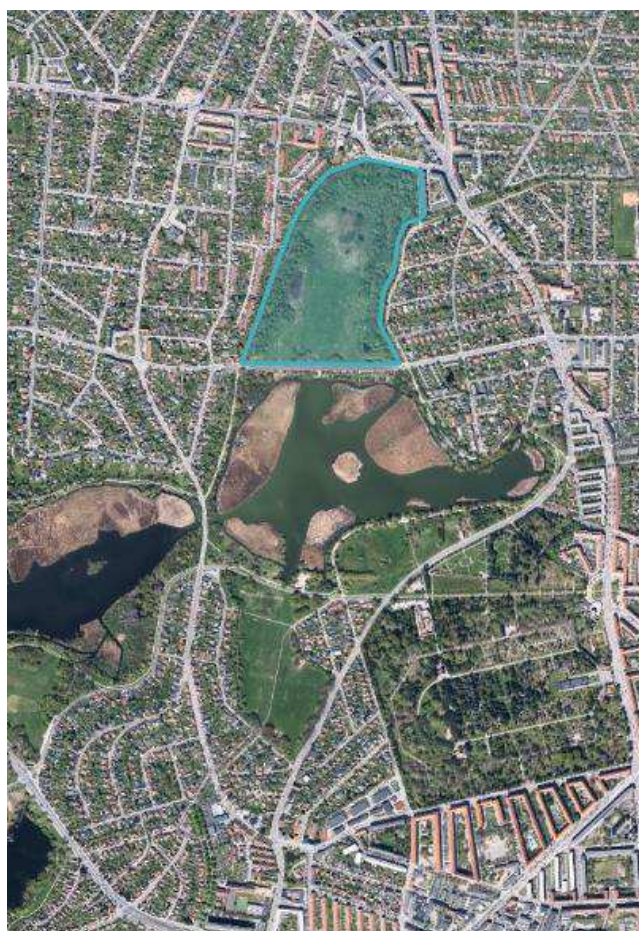
Fælleslod
Nej

(Geodatastyrelsen. (2024). *Matriklen*. Hentet fra Matriklen.dk: <https://www.matriklen.dk/>)

18. Moseskellet 47, 2400 Kbh. NV, Københavns Kommune

Beliggenhed	Adresse	Matr.nr.	Anvendelse	Grundareal (ha)	Ejerskab
KK	Moseskellet 47, 2400 Københavns Kommune	985	Park	23	KK

Københavns Kommunes samlede vurdering af potentiale for skovrejsning: Arealet ikke anvendes til skovrejsning, da det er en fredet park og idrætsanlæg m.m.



Arealer

Registreret areal *i*

188.200 m²

Vejareal *i*

Ingen registrering

Temaarealer

Fredskovsareal

51.000 m²

Klitfredningsareal

Ingen registrering

Strandbeskyttelsesareal

Ingen registrering

Vand

Ukendt

Majoratsskovsømfang

Ingen registrering

Majoratsskovsnummer

Ingen registrering

Jordrente

Ingen jordrente

Fælleslod

Nej

(Geodatastyrelsen. (2024). *Matriklen*. Hentet fra Matriklen.dk: <https://www.matriklen.dk/>)

19. Mosesvinget 91, 2400 Kbh. NV, Københavns Kommune

Beliggenhed	Adresse	Matr.nr.	Anvendelse	Grundareal (ha)	Ejerskab
KK	Mosesvinget 91, 2400 Københavns Kommune	58a	Park	10	KK

Københavns Kommunes samlede vurdering af potentiale for skovrejsning: Arealet er fredet område, der ikke er egnet til skovrejsning på grund af fredningsbestemmelser og anvendelse.



Arealer

Registreret areal **i**

103.500 m² (k)

Vejareal **i**

Ingen registrering

Temaarealer

Fredskovsareal
Ingen registrering

Klitfredningsareal
Ingen registrering

Strandbeskyttelsesareal
Ingen registrering

Vand
Ukendt

Majoratsskovsømfang
Ingen registrering

Majoratsskovsnummer
Ingen registrering

Jordrente
Ingen jordrente

Fælleslod
Nej

(Geodatastyrelsen. (2024). *Matriklen*. Hentet fra Matriklen.dk: <https://www.matriklen.dk/>)

20. Per Henrik Lings Allé 5, 2100 Kbh. Ø, Københavns Kommune

Beliggenhed	Adresse	Matr.nr.	Anvendelse	Grundareal (ha)	Ejerskab
KK	Per Henrik Lings Allé 5, 2100 Københavns Kommune	157	Park	18	KK

Københavns Kommunes samlede vurdering af potentiale for skovrejsning: Arealet er fredet område, som ikke er egnet til skovrejsning på grund af fredningsbestemmelser og anvendelse.



Arealer		
Registreret areal	Vejareal	
179.092 m ² (k)	Ingen registrering	
Temaarealer		
Fredskovsareal	Klitfredningsareal	Strandbeskyttelsesareal
Ingen registrering	Ingen registrering	Ingen registrering
Vand	Majoratsskovsømfang	Majoratsskovsnummer
Ukendt	Ingen registrering	Ingen registrering
Jordrente	Fælleslod	
Ingen jordrente	Nej	

(Geodatastyrelsen. (2024). *Matriklen*. Hentet fra Matriklen.dk: <https://www.matriklen.dk/>)

21. Pilesvinget 80, 2700 Brønshøj, Københavns Kommune

Beliggenhed	Adresse	Matr.nr.	Anvendelse	Grundareal (ha)	Ejerskab
KK	Pilesvinget 80, 2700 Københavns Kommune	41	Park/naturområde	25	KK

Københavns Kommunes samlede vurdering af potentiale for skovrejsning: Arealet er fredet område, der ikke er egnet til skovrejsning på grund af fredningsbestemmelser og anvendelse.



Arealer

Registreret areal ⁱ 196.253 m² (k) Vejareal ⁱ 1.160 m²

Temaarealer

Fredskovsareal 25.000 m ²	Klitfredningsareal <i>Ingen registrering</i>	Strandbeskyttelsesareal <i>Ingen registrering</i>
Vand Ukendt	Majoratsskovsøomfang <i>Ingen registrering</i>	Majoratsskovsnummer <i>Ingen registrering</i>
Jordrente Ingen jordrente	Fælleslod Nej	

(Geodatastyrelsen. (2024). *Matriklen*. Hentet fra Matriklen.dk: <https://www.matriklen.dk/>)

22. Spanagervej 14A, 4623 Lille Skensved, Køge Kommune

Beliggenhed	Adresse	Matr.nr.	Anvendelse	Grundareal (ha)	Ejerskab
Udenbys	Spanagervej 14A, 4623 Køge Kommune	1a	Udflytterbørnehaver (BUF) og landbrugsjord	31	KK

Københavns Kommunes samlede vurdering af potentiale for skovrejsning: Der er potentiale for skovrejsning på arealet med landbrugsjord, som dog pt. er bortforpagtet. Børne- og Ungdomsforvaltningen anvender noget af arealet til institutioner, bl.a. udflytterbørnehaver. Der arbejdes på at omdanne nogle af bygningerne på arealet og på udflytning af flere institutioner til arealet. Noget af arealet er i forvejen skov. Køge Kommune har i april 2024 henvendt sig til Københavns Kommune med henblik på bl.a. at rejse skov på grunden ifm. et større naturprojekt, hvilket er ved at blive afklaret.



Om ejendommen

Sager

Eksterne links

Seneste GST sagsID
20130495

Seneste ændringsdato
27.02.2002

Hovednotering
Landbrugsejendom

Samlet areal
310.145 m² (10 jordstykker)

Beliggenhedsadresse
Spanagervej 14A, 4623 Lille Skensved

(Geodatastyrelsen. (2024). *Matriklen*. Hentet fra Matriklen.dk: <https://www.matriklen.dk/>)

23. Klausdalsbrovej 307, 2730 Herlev, Herlev Kommune

Beliggenhed	Adresse	Matr.nr.	Anvendelse	Grundareal (ha)	Ejerskab
Udenbys	Klausdalsbrovej 307, 2730 Herlev Kommune	6e	Kolonihaveforening	13	KK

Københavns Kommunes samlede vurdering af potentiale for skovrejsning: Der kan ikke rejses skov på arealet grundet følgende forbehold. Arealet er en varig kolonihaveforening. Københavns Kommune lejer arealet ud til H/F Nyvang.



Arealer

Registreret areal ⁱ
117.057 m² (o)

Vejareal ⁱ
Ingen registrering

Temaarealer

Fredskovsareal
Ingen registrering

Klitfredningsareal
Ingen registrering

Strandbeskyttelsesareal
Ingen registrering

Vand
Ukendt

Majoratsskovsømfang
Ingen registrering

Majoratsskovsnummer
Ingen registrering

Jordrente
Ingen jordrente

Fælleslod
Nej

(Geodatastyrelsen. (2024). *Matriklen*. Hentet fra Matriklen.dk: <https://www.matriklen.dk/>)

24. Boserupvej 20, 4000 Roskilde, Roskilde Kommune

Beliggenhed	Adresse	Matr.nr.	Anvendelse	Grundareal (ha)	Ejerskab
Udenbys	Boserupvej 20, 4000 Roskilde Kommune	1ai	Naturområde	12	KK

Københavns Kommunes samlede vurdering af potentiale for skovrejsning: Arealet kan ikke anvendes til skovrejsning, da det er beskyttet natur (naturbeskyttelsesloven § 3), hvorfor skovrejsning som udgangspunkt er ulovligt.



Arealer

Registreret areal ⓘ

116.239 m² (k)

Vejareal ⓘ

Ingen registrering

Temaarealer

Fredskovsareal
Ingen registrering

Kliffredningsareal
Ingen registrering

Strandbeskyttelsesareal
Ingen registrering

Vand
Ukendt

Majoratsskovsømfang
Ingen registrering

Majoratsskovsnummer
Ingen registrering

Jordrente
Ingen jordrente

Fælleslod
Nej

(Geodatastyrelsen. (2024). *Matriklen*. Hentet fra Matriklen.dk: <https://www.matriklen.dk/>)

25. Klausdalsbrovej 309, 2730 Herlev, Herlev Kommune

Beliggenhed	Adresse	Matr.nr.	Anvendelse	Grundareal (ha)	Ejerskab
Udenbys	Klausdalsbrovej 309, 2730 Herlev Kommune	6h	Kolonihaveforening	11	KK

Københavns Kommunes samlede vurdering af potentiale for skovrejsning: Arealet er kan ikke anvendes til skovrejsning grundet følgende forbehold. Arealet er en varig kolonihaveforening. Københavns Kommune lejer ud til H/F Klausdalsbro.



Arealer

Registreret areal **i**

113.704 m²

Vejareal **i**

Ingen registrering

Temaarealer

Fredskovsareal

Ingen registrering

Klitfredningsareal

Ingen registrering

Strandbeskyttelsesareal

Ingen registrering

Vand

Ukendt

Majoratsskovsømfang

Ingen registrering

Majoratsskovsnummer

Ingen registrering

Jordrente

Ingen jordrente

Fælleslod

Nej

(Geodatastyrelsen. (2024). *Matriklen*. Hentet fra Matriklen.dk: <https://www.matriklen.dk/>)

26. Hammelstrupvej 41, 2450 Kbh. SV, Københavns Kommune

Beliggenhed	Adresse	Matr.nr.	Anvendelse	Grundareal (ha)	Ejerskab
KK	Hammelstrupvej 41, Københavns Kommune	1966	Park	78	KK

Københavns Kommunes samlede vurdering af potentiale for skovrejsning: Arealet er fredet område og er derfor ikke egnet til skovrejsning på grund af fredningsbestemmelser og anvendelse.



Arealer		
Registreret areal	Vejareal	
784.601 m ²	2.306 m ²	
Temaarealer		
Fredskovsareal	Klitfredningsareal	Strandbeskyttelsesareal
134.906 m ²	Ingen registrering	222.742 m ²
Vand	Majoratsskovsomsfang	Majoratsskovsnummer
Ukendt	Ingen registrering	Ingen registrering
Jordrente	Fælleslod	
Ingen jordrente	Nej	

(Geodatastyrelsen. (2024). *Matriklen*. Hentet fra Matriklen.dk: <https://www.matriklen.dk/>)

27. Havkajakvej 2, 2300 Kbh. S, Københavns Kommune

Beliggenhed	Adresse	Matr.nr.	Anvendelse	Grundareal (ha)	Ejerskab
KK	Havkajakvej 2, Københavns Kommune	4527	Strand	36	KK

Københavns Kommunes samlede vurdering af potentiale for skovrejsning: Arealet er fredet område og er derfor ikke egnet til skovrejsning på grund af fredningsbestemmelser og anvendelse.



Arealer

Registreret areal ⁱ
339.917 m² (o)

Vejareal ⁱ
34.310 m²

Temaarealer

Fredskovsareal <i>Ingen registrering</i>	Klitfredningsareal <i>Ingen registrering</i>	Strandbeskyttelsesareal 339.917 m ²
Vand Ukendt	Majoratsskovsomsfang <i>Ingen registrering</i>	Majoratsskovsnummer <i>Ingen registrering</i>
Jordrente Ingen jordrente	Fælleslod Nej	

(Geodatastyrelsen, (2024). *Matriklen*. Hentet fra Matriklen.dk: <https://www.matriklen.dk/>)

28. Forlandet 29, 2300 Kbh. S, Københavns Kommune

Beliggenhed	Adresse	Matr.nr.	Anvendelse	Grundareal (ha)	Ejerskab
KK	Forlandet 29, Københavns Kommune	536	Jordareal	19	KK

Københavns Kommunes samlede vurdering af potentiale for skovrejsning: Arealet kan ikke anvendes til skovrejsning af følgende grunde. Arealet forventes indskudt i udviklingselskabet LIS mhp. byudvikling af Østhavnen og metrolinje M5. Københavns Kommune (KK) ejer grunden, men rejsning af skov vil begrænse KK's mulighed for selv at anvende grunden og medføre monetære tab. Arealet vurderes derfor samlet set som uegnet til skovrejsning af KK.



Arealer

Registreret areal **i**
194.875 m² (o)

Vejareal **i**
19.056 m²

Temaarealer

Fredskovsareal
Ingen registrering

Kliffredningsareal
Ingen registrering

Strandbeskyttelsesareal
Ingen registrering

Vand
Ukendt

Majoratsskovsømfang
Ingen registrering

Majoratsskovsnummer
Ingen registrering

Jordrente
Ingen jordrente

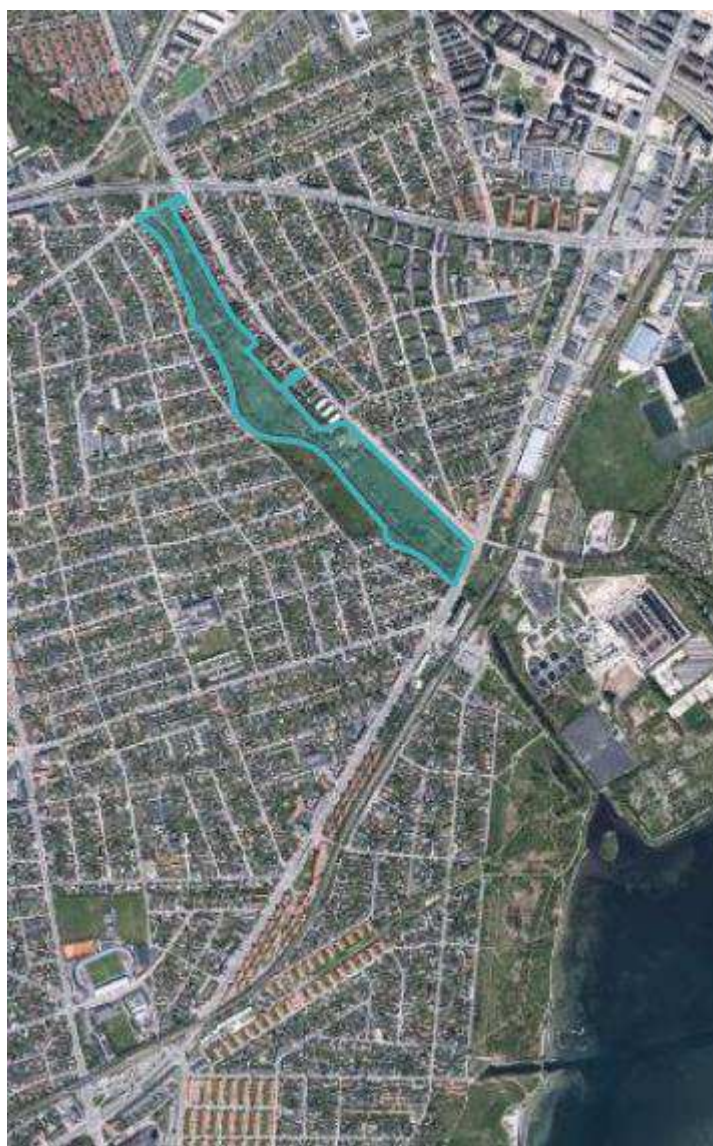
Fælleslod
Nej

(Geodatastyrelsen. (2024). *Matriklen*. Hentet fra Matriklen.dk: <https://www.matriklen.dk/>)

29. Vigerslevvej 346, 2500 Valby, Københavns Kommune

Beliggenhed	Adresse	Matr.nr.	Anvendelse	Grundareal (ha)	Ejerskab
KK	Vigerslevvej 346, Københavns Kommune	2440	Ildrætsanlæg og park	16	KK

Københavns Kommunes samlede vurdering af potentiale for skovrejsning: Arealet er fredet område og er derfor ikke egnet til skovrejsning på grund af fredningsbestemmelser og anvendelse.



Arealer

Registreret areal i
164.624 m² (k)

Vejareal i
539 m²

Temaarealer

Fredskovsareal
Ingen registrering

Klitfredningsareal
Ingen registrering

Strandbeskyttelsesareal
Ingen registrering

Vand
Ukendt

Majoratsskovsømfang
Ingen registrering

Majoratsskovsnummer
Ingen registrering

Jordrente
Ingen jordrente

Fælleslod
Nej

(Geodatastyrelsen, (2024). *Matriklen*. Hentet fra Matriklen.dk: <https://www.matriklen.dk/>)

30. Sydbanestien 30, 2450 Kbh. SV, Københavns Kommune

Beliggenhed	Adresse	Matr.nr.	Anvendelse	Grundareal (ha)	Ejerskab
KK	Sydbanestien 30, Københavns Kommune	18f	Kirkegård	15	KK

Københavns Kommunes samlede vurdering af potentiale for skovrejsning: Arealet er ikke egnet til skovrejsning, da dette ikke er tilladt, fordi arealet er en del af en kirkegård.



Arealer

Registreret areal *i*
154.250 m² (k)

Vejareal *i*
Ingen registrering

Temaarealer

Fredskovsareal Ingen registrering	Klitfredningsareal Ingen registrering	Strandbeskyttelsesareal Ingen registrering
Vand Ukendt	Majoratsskovsømfang Ingen registrering	Majoratsskovsnummer Ingen registrering
Jordrente Ingen jordrente	Fælleslod Nej	

(Geodatastyrelsen. (2024). *Matriklen*. Hentet fra Matriklen.dk: <https://www.matriklen.dk/>)

31. Rymarksvej 91A, 2900 Hellerup, Københavns Kommune

Beliggenhed	Adresse	Matr.nr.	Anvendelse	Grundareal (ha)	Ejerskab
KK	Rymarksvej 91A, Københavns Kommune	2195	Park	13	KK

Københavns Kommunes samlede vurdering af potentiale for skovrejsning: Arealet er fredet område og en del af arealet er allerede fredskov. Arealet er derfor ikke egnet til skovrejsning på grund af fredningsbestemmelser og anvendelse.



Arealer

Registreret areal ⁱ 131.805 m² (o) Vejareal ⁱ 668 m²

Temaarealer

Fredskovsareal 31.000 m ²	Klittfredningsareal <i>Ingen registrering</i>	Strandbeskyttelsesareal <i>Ingen registrering</i>
Vand Ukendt	Majoratsskovsømfang <i>Ingen registrering</i>	Majoratsskovsnummer <i>Ingen registrering</i>
Jordrente Ingen jordrente	Fælleslod Nej	

(Geodatastyrelsen. (2024). *Matriklen*. Hentet fra Matriklen.dk: <https://www.matriklen.dk/>)

32. Stockholmsgade 14, 2100 Kbh. Ø, Københavns Kommune

Beliggenhed	Adresse	Matr.nr.	Anvendelse	Grundareal (ha)	Ejerskab
KK	Stockholmsgade 14, Københavns Kommune	991	Park	13	KK

Københavns Kommunes samlede vurdering af potentiale for skovrejsning: Arealet er fredet område og er derfor ikke egnet på grund af fredningsbestemmelser, fortidsminder og anvendelse.



Arealer

Registreret areal **i**
126.972 m² (k)

Vejareal **i**
419 m²

Temaarealer

Fredskovsareal
Ingen registrering

Klitfredningsareal
Ingen registrering

Strandbeskyttelsesareal
Ingen registrering

Vand
Ukendt

Majoratsskovsøomfang
Ingen registrering

Majoratsskovsnummer
Ingen registrering

Jordrente
Ingen jordrente

Fælleslod
Nej

(Geodatastyrelsen, (2024). *Matriklen*. Hentet fra Matriklen.dk: <https://www.matriklen.dk/>)

33. Bispebjerg Bakke 10, 2400 Khb. NV, Københavns Kommune

Beliggenhed	Adresse	Matr.nr.	Anvendelse	Grundareal (ha)	Ejerskab
KK	Bispebjerg Bakke 10, Københavns Kommune	243	Ildrætsanlæg og park	11	KK

Københavns Kommunes samlede vurdering af potentiale for skovrejsning: Arealet er fredet område og er derfor ikke egnet til skovrejsning på grund af fredningsbestemmelser og anvendelse.



Arealer

Registreret areal i
63.630 m² (k)

Vejareal i
Ingen registrering

Temaarealer

Fredskovsareal Ingen registrering	Kultfredningsareal Ingen registrering	Strandbeskyttelsesareal Ingen registrering
Vand Ukendt	Majoratsskovsomsfang Ingen registrering	Majoratsskovsnummer Ingen registrering
Jordrente Ingen jordrente	Fælleslod Nej	

(Geodatastyrelsen. (2024). *Matriklen*. Hentet fra Matriklen.dk: <https://www.matriklen.dk/>)

34. Hammelstrupvej 48A, 2450 Kbh. SV, Københavns Kommune

Beliggenhed	Adresse	Matr.nr.	Anvendelse	Grundareal (ha)	Ejerskab
KK	Hammelstrupvej 48A,2450 Københavns Kommune	2123a	Idrætsanlæg	45	KK

Københavns Kommunes samlede vurdering af potentiale for skovrejsning: kan ikke anvendes til skovrejsning, da arealet indeholder et stadion og idrætsanlæg, hvorved det er besluttet, at området skal udvikles med fokus på idræt.



Arealer

Registreret areal *i* 437.244 m² (k)
Vejareal *i* 8.450 m²

Temaarealer

Fredskovsareal <i>Ingen registrering</i>	Klitfredningsareal <i>Ingen registrering</i>	Strandbeskyttelsesareal <i>Ingen registrering</i>
Vand <i>Ukendt</i>	Majoratsskovsomsfang <i>Ingen registrering</i>	Majoratsskovsnummer <i>Ingen registrering</i>
Jordrente <i>Ingen jordrente</i>	Fælleslod <i>Nej</i>	

(Geodatastyrelsen. (2024). *Matriklen*. Hentet fra Matriklen.dk: <https://www.matriklen.dk/>)

35. Kløvermarksvej 50, 2300 Kbh. S, Københavns Kommune

Beliggenhed	Adresse	Matr.nr.	Anvendelse	Grundareal (ha)	Ejerskab
KK	Kløvermarksvej 50, 2300 Københavns Kommune	32	Ildrætsanlæg	38	KK

Københavns Kommunes samlede vurdering af potentiale for skovrejsning: Arealet er fredet område og er derfor ikke egnet til skovrejsning på grund af fredningsbestemmelser og anvendelse.



Arealer

Registreret areal *i*
379.278 m² (k)

Vejareal *i*
2.190 m²

Temaarealer

Fredskovsareal
Ingen registrering

Klitfredningsareal
Ingen registrering

Strandbeskyttelsesareal
Ingen registrering

Vand
Ukendt

Majoratsskovsømfang
Ingen registrering

Majoratsskovsnummer
Ingen registrering

Jordrente
Ingen jordrente

Fælleslod
Nej

(Geodatastyrelsen. (2024). *Matriklen*. Hentet fra Matriklen.dk: <https://www.matriklen.dk/>)

36. Ruten 2, 2700 Brønshøj, Københavns Kommune

Beliggenhed	Adresse	Matr.nr.	Anvendelse	Grundareal (ha)	Ejerskab
KK	Ruten 2, 2700 Københavns Kommune	3600	Stadion og idrætsanlæg	14	KK

Københavns Kommunes samlede vurdering af potentiale for skovrejsning: Arealet er Tingbjerg Idrætspark, og Kultur- og Fritidsforvaltningen (KFF) er lejer og bruger. Arealet er primært KFF idrætsanlæg og delvist fredet. Evt. mulighed for mindre træplantning mellem fredet område og boldbaner. Det planlægges desuden at etablere den nye Tingbjerg Multihal på arealet. Arealet vurderes samlet set af KK som uegnet til skovrejsning.



Arealer

Registreret areal **i**
136.109 m² (k)

Vejareal **i**
Ingen registrering

Temaarealer

Fredskovsareal
Ingen registrering

Klitfredningsareal
Ingen registrering

Strandbeskyttelsesareal
Ingen registrering

Vand
Ukendt

Majoratsskovsomsfang
Ingen registrering

Majoratsskovsnummer
Ingen registrering

Jordrente
Ingen jordrente

Fælleslod
Nej

(Geodatastyrelsen. (2024). *Matriklen*. Hentet fra Matriklen.dk: <https://www.matriklen.dk/>)