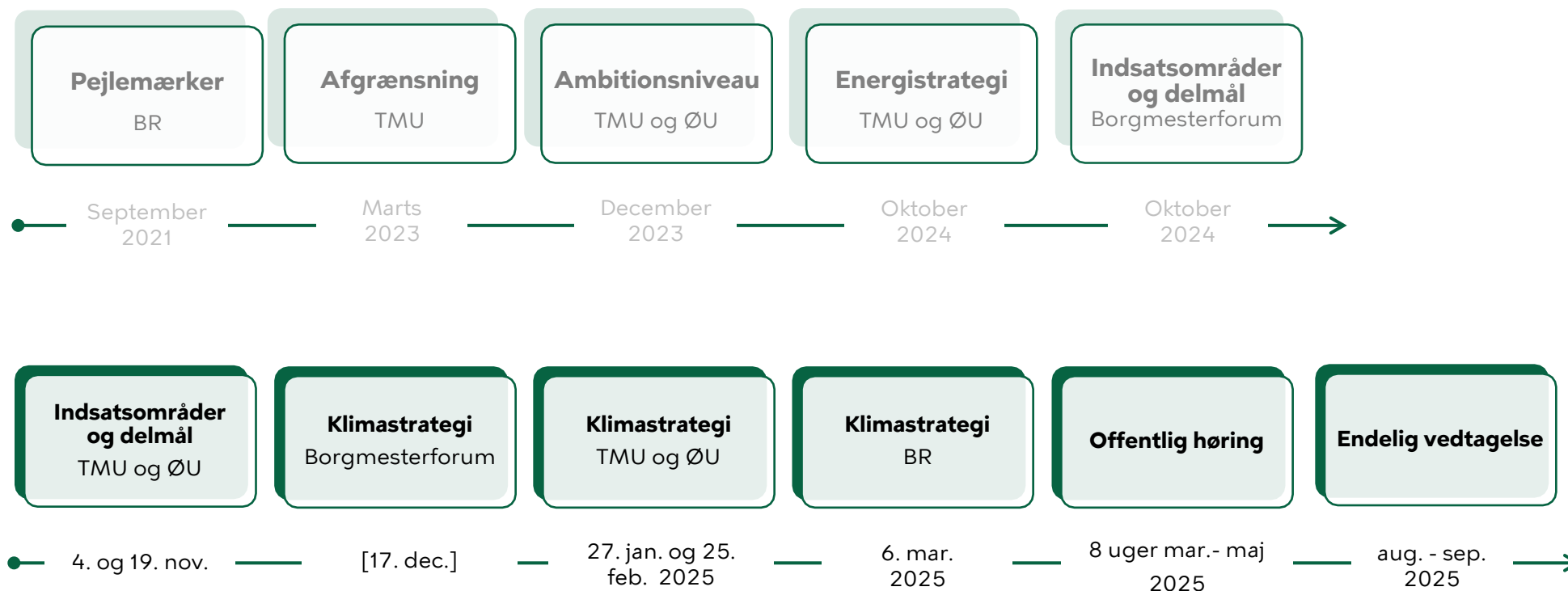


Indsatsområder og delmål i **Klimastrategi 2035**

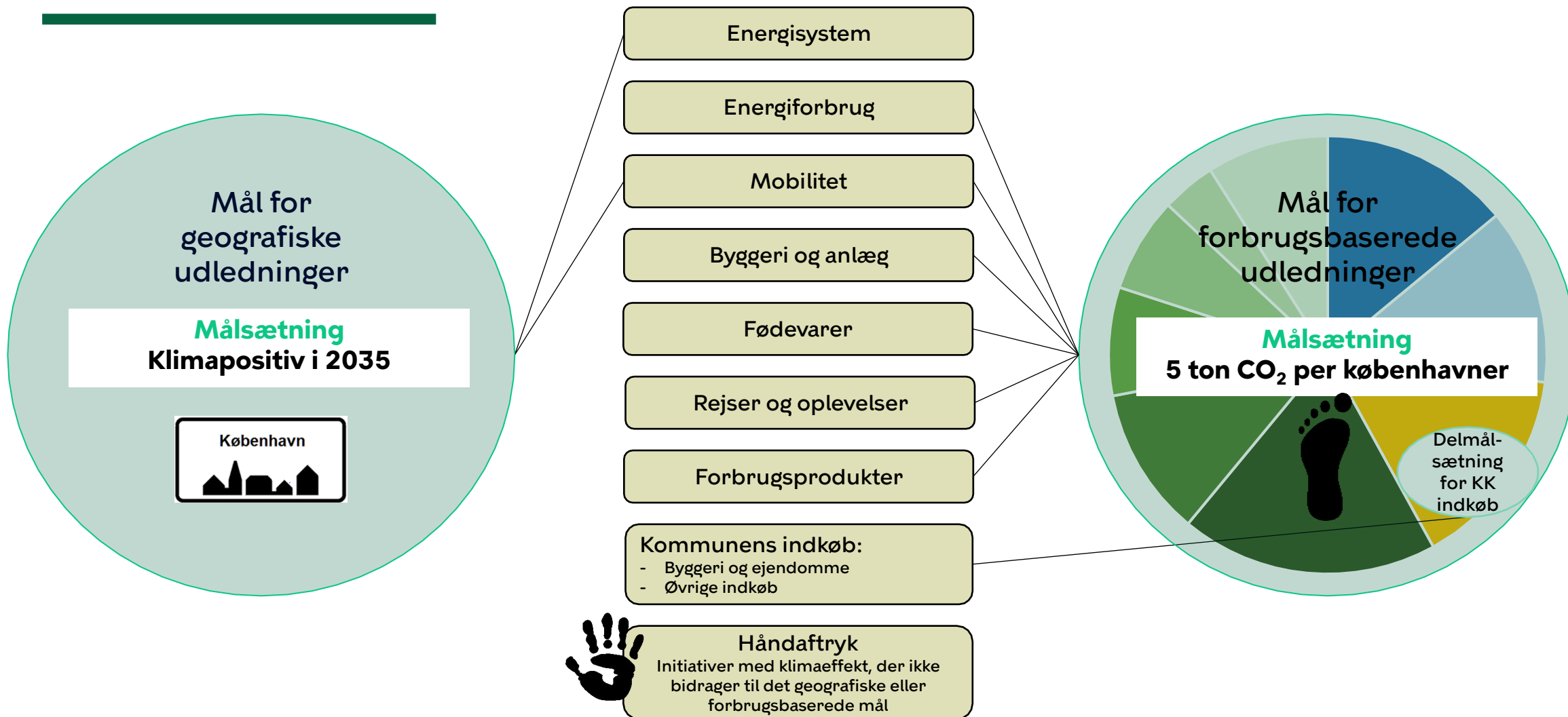
v. vicedirektør Karsten Biering Nielsen

**Teknik- og Miljøudvalget
Den 4. november 2024**

Tidsplan



Indsatsområder



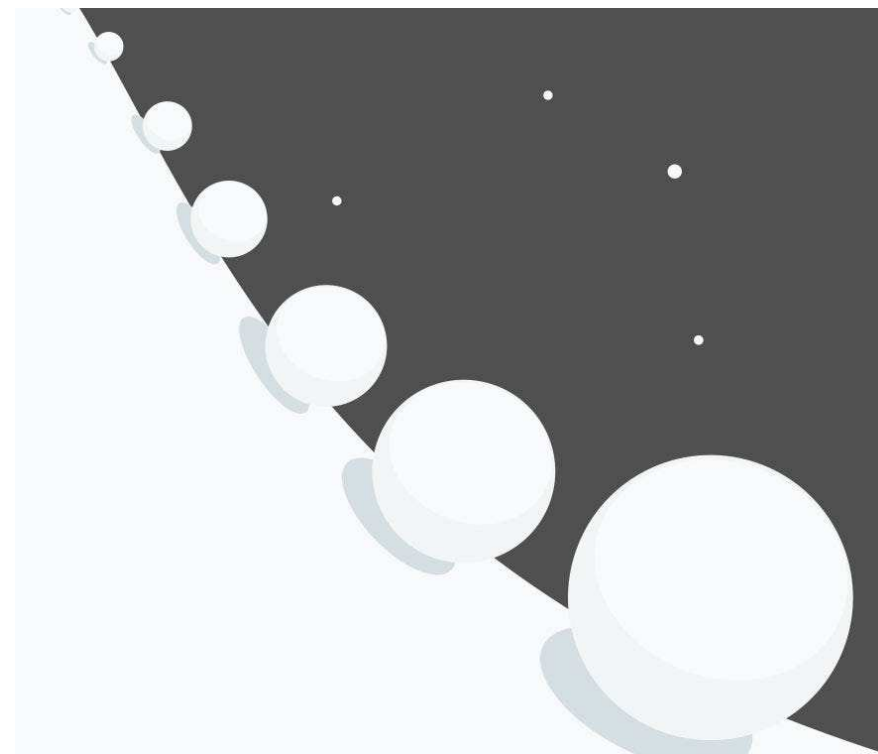
Formål med delmål

Delmålene skal:

- ➔ skabe sammenhæng mellem initiativer og overordnede mål
- ➔ være et styringsredskab
- ➔ være et retningsgivende og kommunikativt grundlag

Kommunens handlerum

- Kommunen skal som virksomhed, myndighed, selskabsejer og facilitator accelerere og skubbe på igangværende udviklinger – fx sociale tippepunkter og teknologiske udviklinger
- Initiativer på flere niveauer - strukturelt, gruppe og individ:
 - Strukturelt: fx klimavenlige standarder i anlægsprojekter, ladeinfrastruktur og varmepumper (Budget 2025)
 - Gruppe: fx Energispring, Energistrategi, partnerskab for byggeri og samarbejde mellem detailhandlen om sunde og klimavenlige fødevarer (Budget 2025)
 - Individ: fx borgeroplysning som 'Stop energispild' og biospanden, et konkrete redskab, som københavnernes nemt kan implementere i deres hverdag for at reducere madspildet.



Indsatsområdernes CO₂-potentiale

| Geografiske indsatsområder | Bidrag til indfrielse af ambitionsniveau om klimapositivitet | | Eksempler på positive sideeffekter |
|--|---|--|------------------------------------|
| Energisystem (Energistrategi) | Omstilling af energisystemet | | Forsyningsikkerhed |
| Mobilitet | 100 % reduktion | | Sundhed, mindre støj, bedre luft |
| Forbrugsbaserede indsatsområder | Bidrag til indfrielse af halvering af de forbrugsbaserede udledninger | | Eksempler på positive sideeffekter |
| | Forventet bidrag fra omverdenen i 2035 uden klimastrategiens delmål | CO ₂ -potentiale i 2035 med klimastrategiens delmål | |
| Energiforbrug (Energistrategi) | 65% reduktion | 70% reduktion | Bedre indeklima |
| Mobilitet | 40% reduktion | 75 - 85% reduktion | Sundhed, mindre støj, bedre luft |
| Byggeri og anlæg | 60% reduktion | 65 - 75% reduktion | Bevaring af kulturværdier |
| Fødevarer | 20% reduktion | 30 - 45% reduktion | Sundhed |
| Rejser og oplevelser | 10% reduktion | 20 - 30% reduktion | |
| Forbrugsprodukter | 20% reduktion | 30 - 40% reduktion | Flere lokale jobs |
| KK Byggeri og øvrige indkøb | | 50% reduktion | |
| Håndaftryk indsatsområder | Bidrag til kommunens øvrige klimaindsats | | |
| VE-produktion, investeringer og naturbaseret CO₂-optag | Bidrag til fossilfri strøm i elnettet, grønne investeringer og øget naturbaseret CO ₂ -optag | | |

Delmål

Energisystem



- Delmål 1: Københavns Kommune bidrager til en reduktion af 1/3 af **biomasseforbruget** i Hovedstadsområdet i 2035 og op imod halvdelen i 2050 ved at etablere decentral, elbaseret **varmeproduktion** i form af 300MW varmepumper og 550 MW elkedler i København inden 2035.
- Delmål 2: **Udledninger fra spids-last** i fjernvarmenettet er fossilfri gennem arbejde med fleksibilitet i fjernvarmeforbrug, varme-lagring og fossilfri kilder til spids- og reservelast.
- Delmål 3: Der er udrullet **lavtemperatur-fjernvarme** i København
- Delmål 4: Der indfanges CO₂ fra mindst ét storskala **CO₂-fangstanlæg** i København
- Delmål 5: **Elnettet** er udbygget og forstærket, så det kan imødekomme udsving og en forventet fordobling af elbehovet
- Delmål 20 (som en del af håndaftrykket): Der produceres **vedvarende energi fra sol på land og vind** i 2050 svarende til Københavns samlede elforbrug. Der sigtes mod at nå halvdelen i 2035. Placeringer i og nær Københavns prioriteres.*

Energiforbrug



- Delmål 6. Alle københavnske bygninger kan opvarmes tilstrækkeligt og samtidig effektivt integrere lavtemperatur fjernvarme som følge af **driftsoptimering og renovering af bygningerne**.
- Delmål 7. **Energiforbruget** for hhv. el og varme pr. m² i bygninger i København er reduceret med 20%.

Mobilitet



- Delmål 8. Andelen af københavnernes **ture på cykel, til fods og med kollektiv transport** stiger
- Delmål 9. Københavnerne benytter i stigende grad delebiler frem for at eje **biler**
- Delmål 10. **Vejtrafikken** i København er fossilfri

Delmål

Byggeri og anlæg



- Delmål 11. En større andel af behovet for **nye kvadratmeter** tilvejebringes ved levetidsforlængelse, fleksibel anvendelse og transformation af eksisterende bygninger, samt etablering af fælles arealer og faciliteter
- Delmål 12. **Nybyggeri** i København følger i gennemsnit klimakrav i lavemissionsklassen
- Delmål 13. Brugen af **klimatunge materialer** i anlæg reduceres markant

Fødevarer



- Delmål 14. **Madspild** fra husholdninger, institutioner og erhverv reduceres markant
- Delmål 15. Forbrug af **kød** og **mejeriprodukter** er i overensstemmelse med de officielle kostråd

Rejser og oplevelser



- Delmål 16. Muligheden for at rejse på **ferie med tog, bus eller el-bil** forbedres markant.

Forbrugsprodukter



- Delmål 17. Tøj, elektronik og møbler genbruges, deles og repareres i markant større omfang frem for at der købes nyt

Revision af delmål ifm. nye handleplaner

Ved vedtagelse af nye handleplaner ca. hvert tredje år

- genbesøges reduktionspotentialerne inden for hvert indsatsområde
- vurderes det, om delmålene på baggrund heraf bør justeres