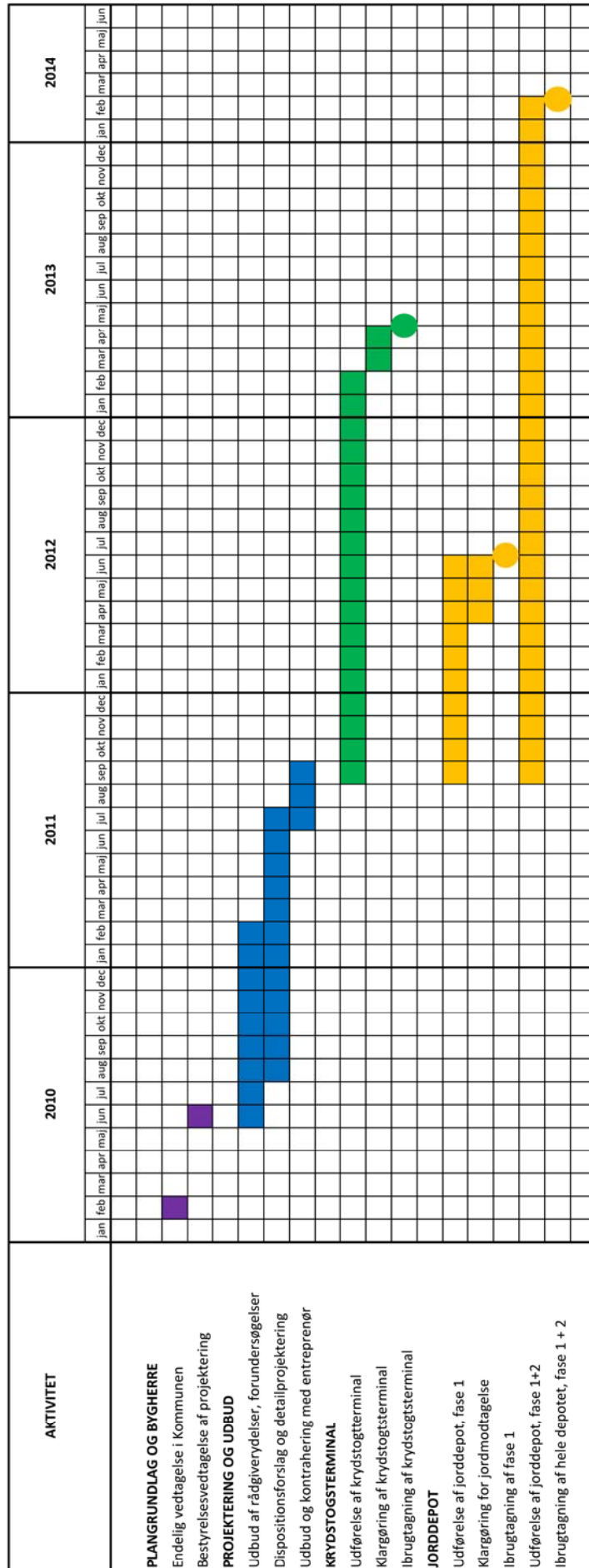


# AFTALE OM DEPONERING AF FORURENET JORD

## NORDHAVNSUDVIDElsen. KRYDSTOGSTERMINAL OG JORDEPOT HOVEDTIDSPLAN FOR PROJEKTERING OG UDFØRELSE



**NOTE:**

Adgangsvej til krydstogsterminalen udføres som et særskilt projekt af hensyn til ibrugtagningen af Unicef-lageret Campus 2

11. januar 2011, By & Havn I/S