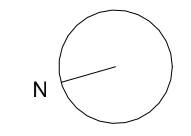
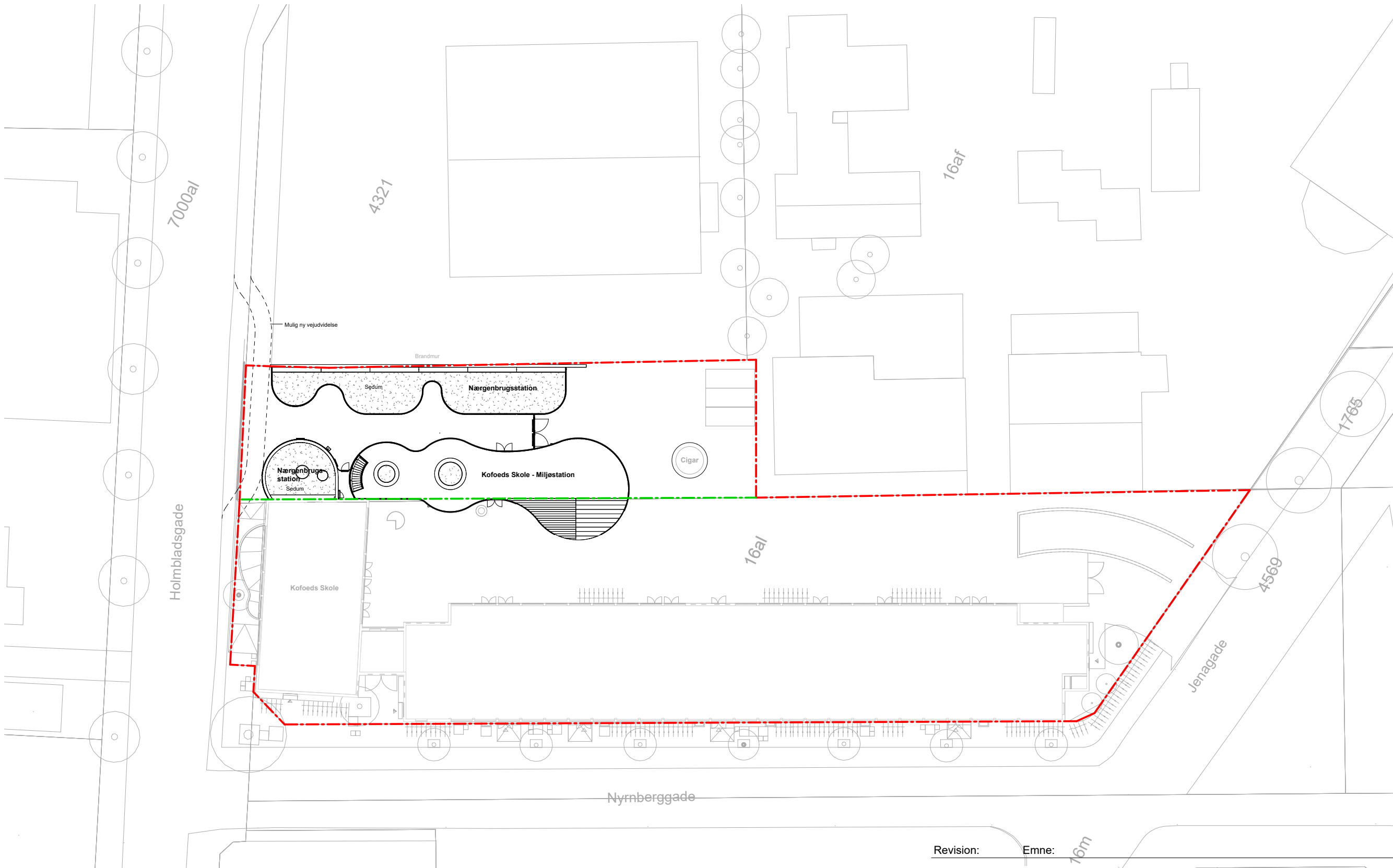


Byggeandragende for Kofoeds Skoles Miljøstation og Holmbladsgade Nærgenbrugsstation



Eksisterende forhold



Signaturforklaring

- - - - - Nyt matrikelskel
- - - - - Nuværende matrikelskel

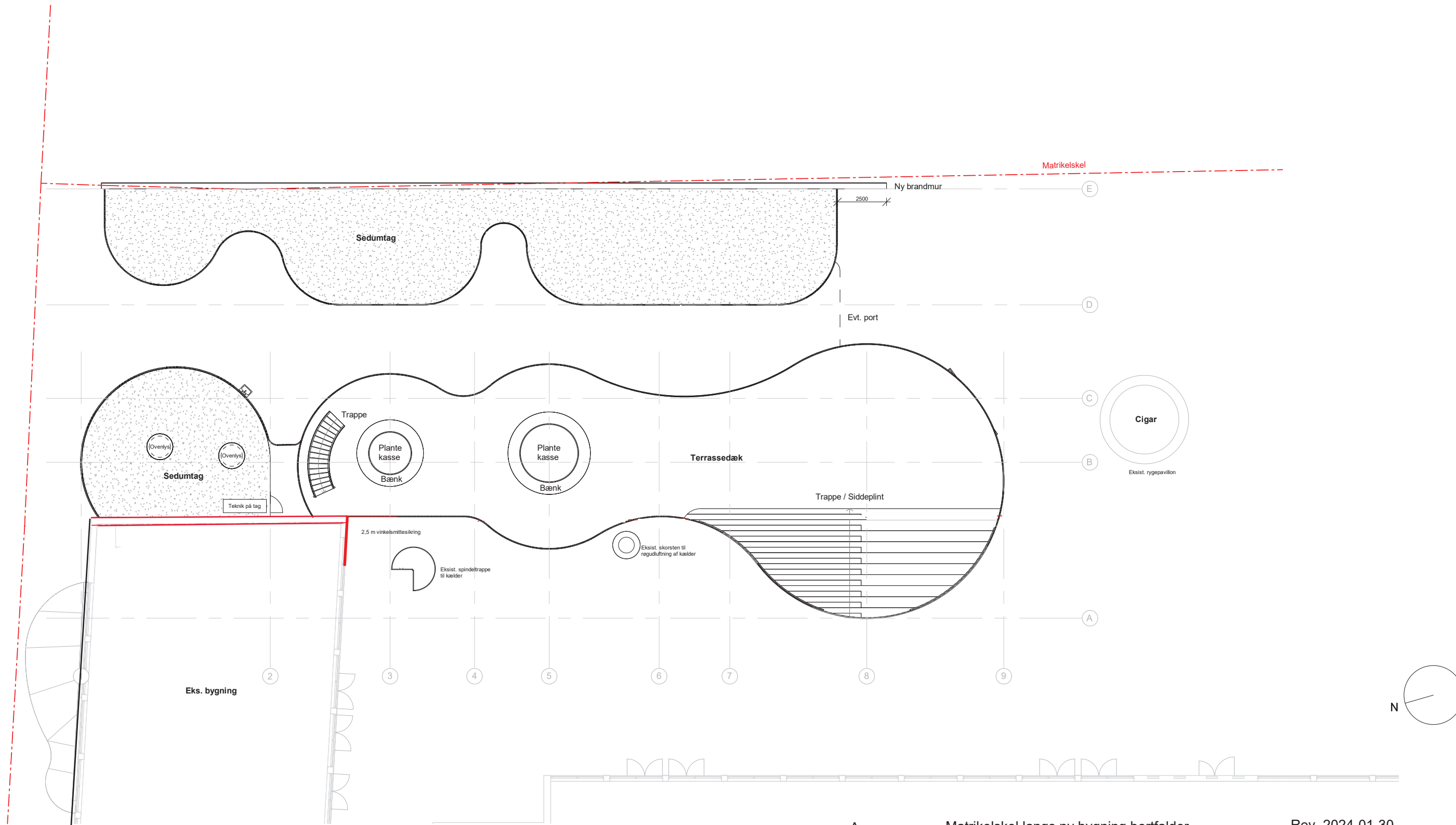
Revision: Emne: 16m Date:

Hovedprojekt

509 / Koføeds Skole Miljøstation, KSM og Holmbladsgade Nærgenbrugsstation, HGN

Holmbladsgade 120
2300 København S

Cobe Cobe Pakhus 54. Orientkaj 4, st.	Tegn.: KSM_HGN_K01_H1_004 - Situationsplan
Bygherre: Koføeds Skole, Holmbladsgade 120, 2300 København	Dato: 2024-04-16
Ingeniør: Artelia A/S, Buddingevej 272, 2860 Søborg	Skala: 1:500
Udført af: MHN Kontrol af: MFI Godkendt af: MRM	Papirstørrelse: A3



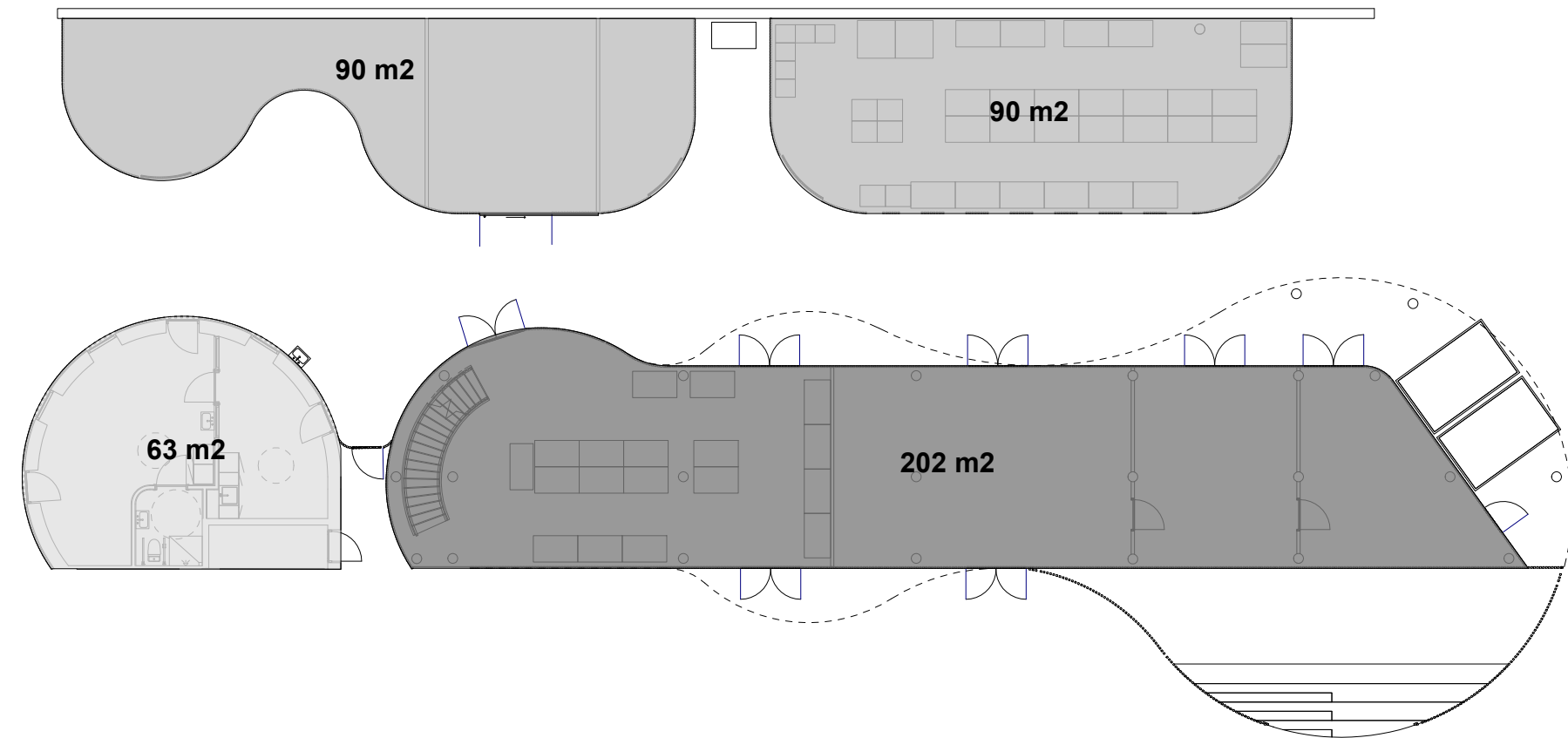
Revision: A Emne: Matrikelskel langs ny bygning bortfalder Rev. 2024-01-30

Myndighedsprojekt

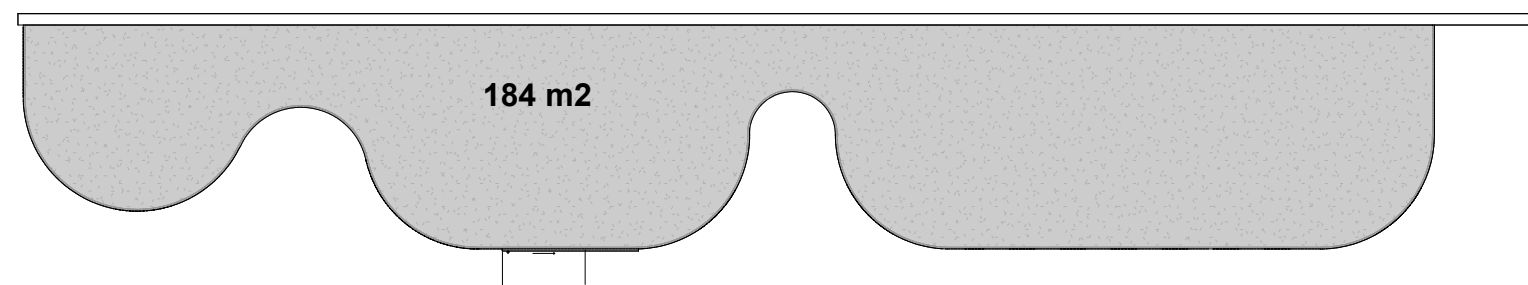
509 / Miljøstation / Nærgenbrugsstation

Holmbladsgade 120
2300 København S

Cobe Cobe Pakhus 54, Orientkaj 4, st.	Tegn.: KSM_HGN_K01_H1_003 - Tagplan
Bygherre: Koføeds Skole, Holmbladsgade 120, 2300 København	Dato: 2022-10-14 Rev. 2024-01-30
Ingeniør: MOE A/S, Buddingevej 272, 2860 Søborg	Skala: 1:200
Udført af: MHN Kontrol af: MFI Godkendt af: MRM	Papirstørrelse: A3



Arealer i stueplan



Overdækkede arealer/tag



Revision: Emne: Date:

Myndighedsprojekt

509 / Miljøstation / Nærgenbrugsstation

Holmbladsgade 120
2300 København S

Cobe Cobe Pakhus 54. Orientkaj 4, st.

Bygherre: Kofoeds Skole, Holmbladsgade
120, 2300 København

Ingeniør: MOE A/S, Buddingevej 272,
2860 Søborg

Udført af: MHN

Kontrol af: MFI

Godkendt af: MRM

Tegn.: KSM_HGN_K01_H1_005 - Arealplan

Dato: 2022-10-14

Skala: 1:200

Papirstørrelse: A3



Opstalt - 3

Facade mod Nord - Holmbladsgade

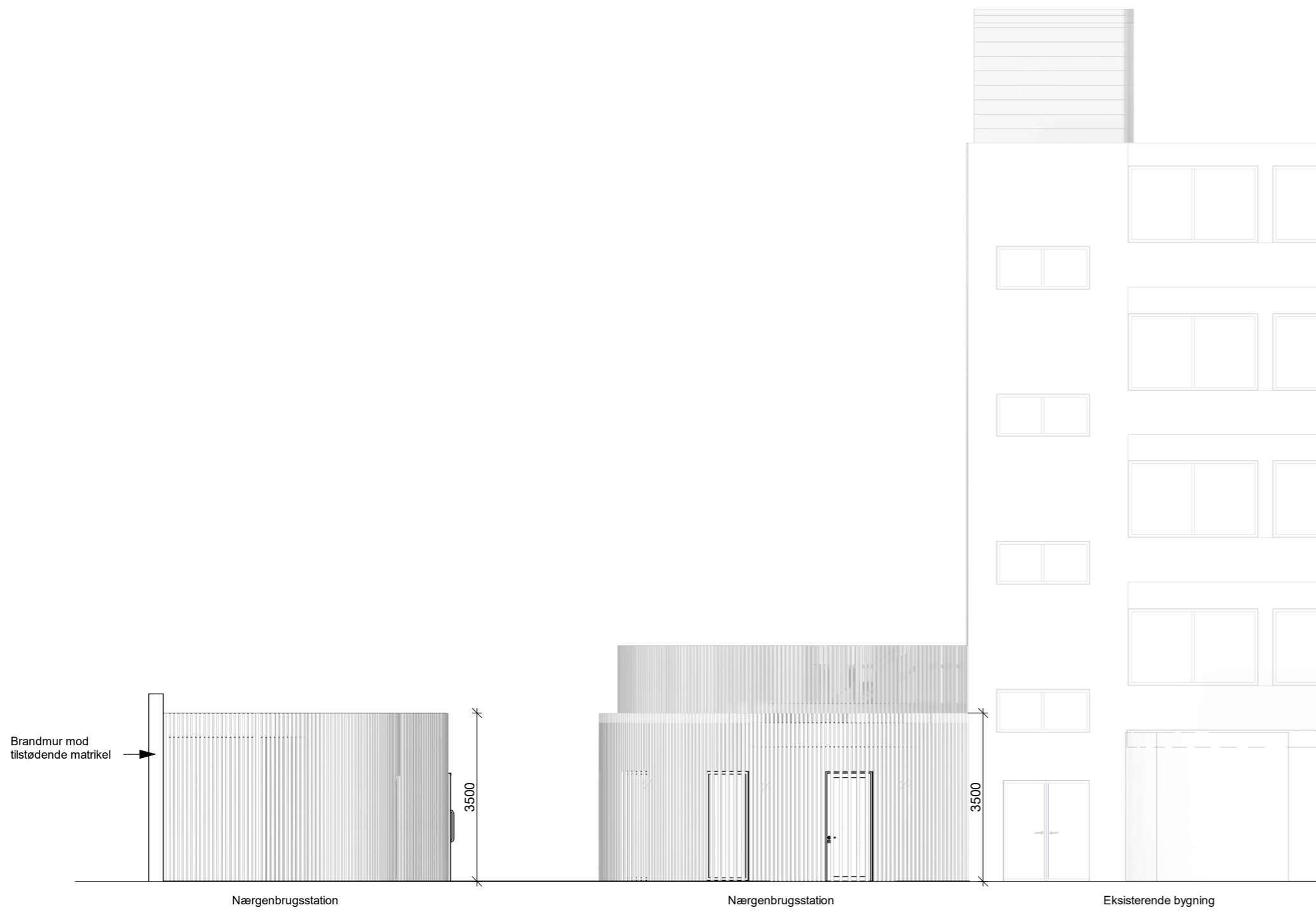
Kofoeds Skole Miljøstation og
Holmbladsgade Nærgenbrugsstation

Sags. nr. 975194

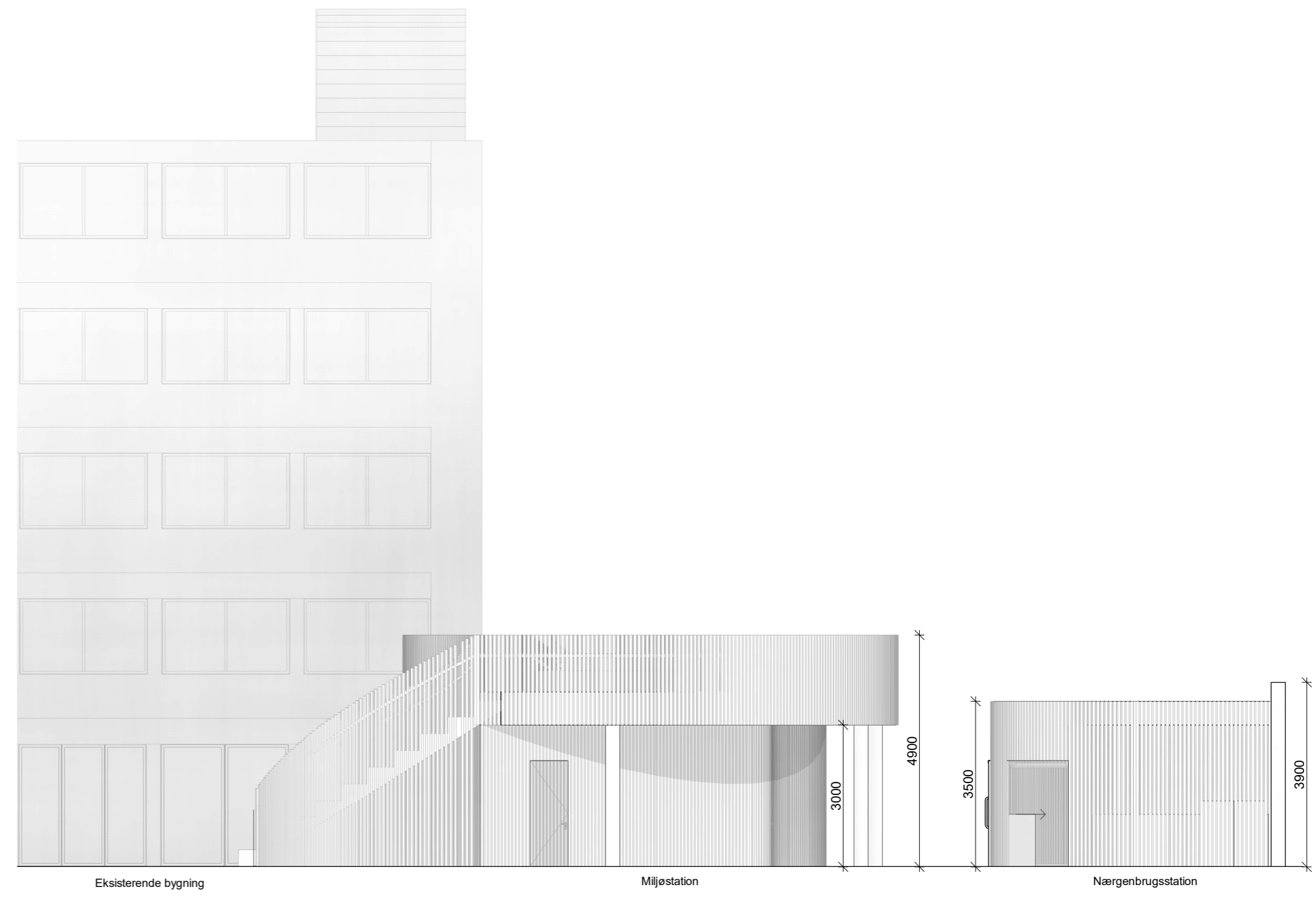
Holmbladsgade 120 og 122
Matr. nr. 16a1, SØ Kbh.

Facade opstalt mod Holmbladsgade
Opfølgning på byggeandragende dato: 2023.02.27

Cobe



Opstalt - 3
 Facade mod Nord - Holmbladsgade



Opstalt - 4
 Facade mod syd

Revision: _____ Emne: _____ Date: _____

Myndighedsprojekt

509 / Miljøstation / Nærgenbrugsstation

Holmbladsgade 120
 2300 København S

Cobe Cobe Pakhus 54, Orientkaj 4, st.

Tegn.: KSM_HGN_K01_H2_002 - Facade 3-4

Bygherre: Koføeds Skole, Holmbladsgade
 120, 2300 København

Dato: 2022-10-14

Ingeniør: MOE A/S, Buddingevej 272,
 2860 Søborg

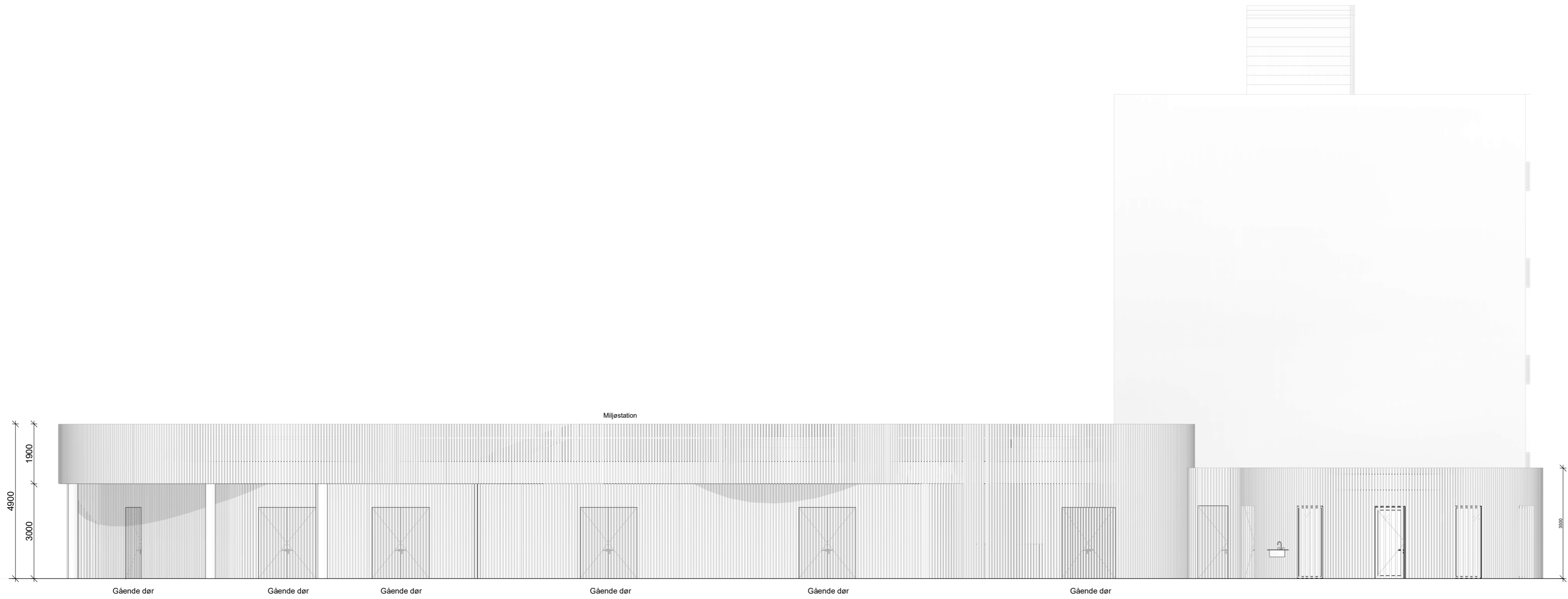
Skala: 1:100

Udført af: MHN

Kontrol af: MFI

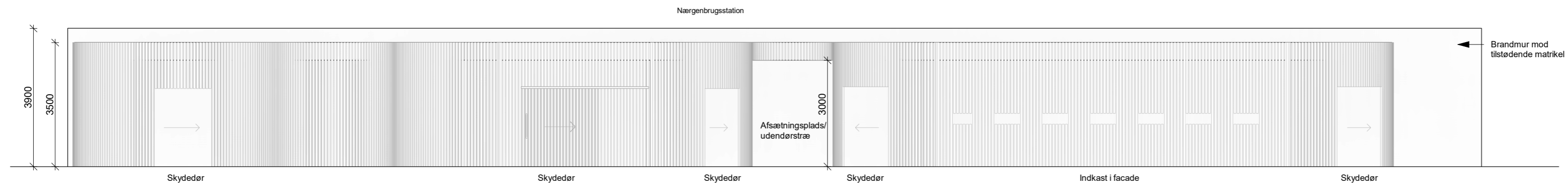
Godkendt af: MRM

Papirstørrelse: A2



Opstalt - 1

Facade mod øst - Miljøstation



Opstalt - 2

Facade mod vest - Nærgenbrugsstation

Revision: _____ Emne: _____ Date: _____

Myndighedsprojekt

509 / Miljøstation / Nærgenbrugsstation

Holmbladsgade 120
2300 København S

Cobe Cobe Pakhus 54, Orientkaj 4, st.

Tegn.: KSM_HGN_K01_H2_001 - Facade 1-2

Bygherre: Koføeds Skole, Holmbladsgade
120, 2300 København

Dato: 2022-10-14

Ingeniør: MOE A/S, Buddingevej 272,
2860 Søborg

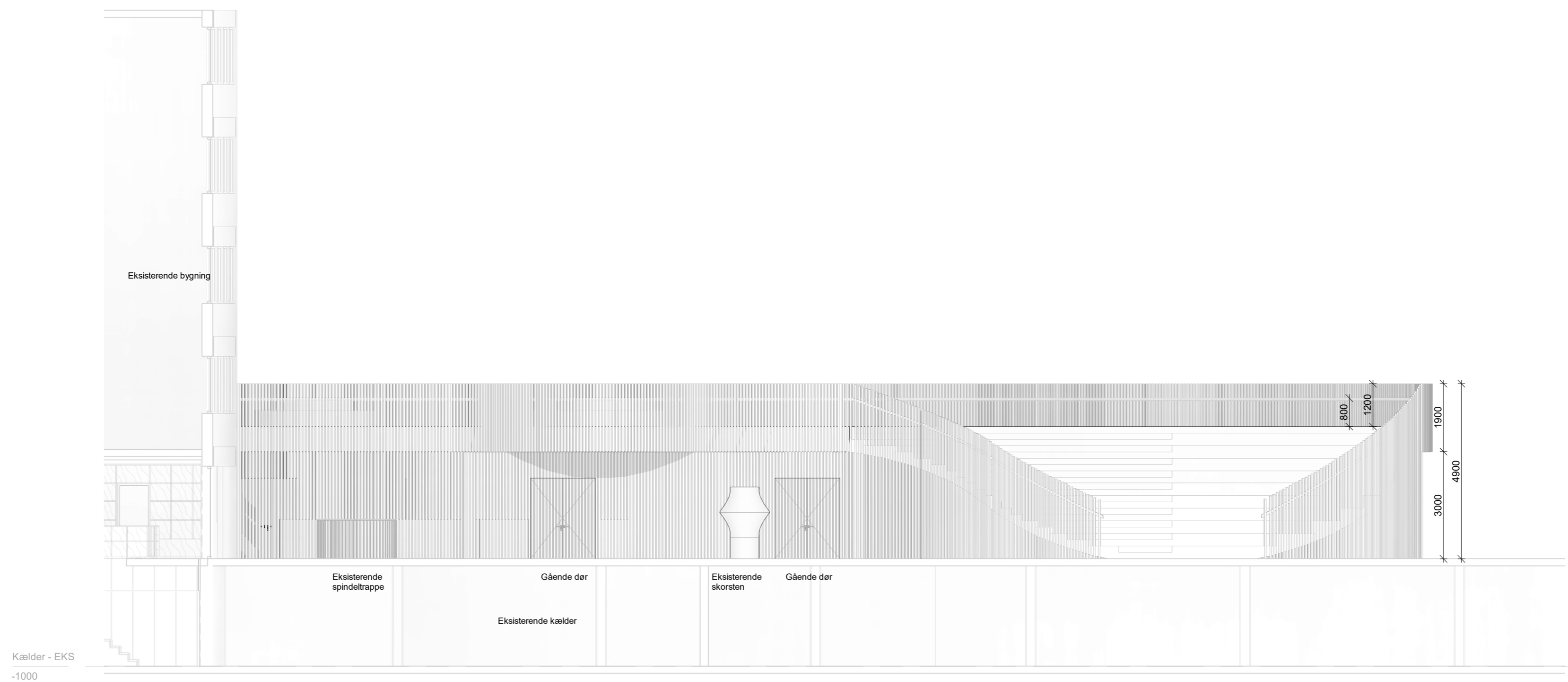
Skala: 1:100

Udført af: MHN

Kontrol af: MFI

Godkendt af: MRM

Papirstørrelse: A2



Facadeopstalt 5

Facade mod vest - Miljøstationen

Revision: Emne: Date:

Myndighedsprojekt

509 / Miljøstation / Nærgenbrugsstation

Holmbladsgade 120
2300 København S

Cobe Cobe Pakhus 54, Orientkaj 4, st.

Tegn.: KSM_HGN_K01_H2_003 - Facade 5

Bygherre: Koføeds Skole, Holmbladsgade
120, 2300 København

Dato: 2022-10-14

Ingeniør: MOE A/S, Buddingevej 272,
2860 Søborg

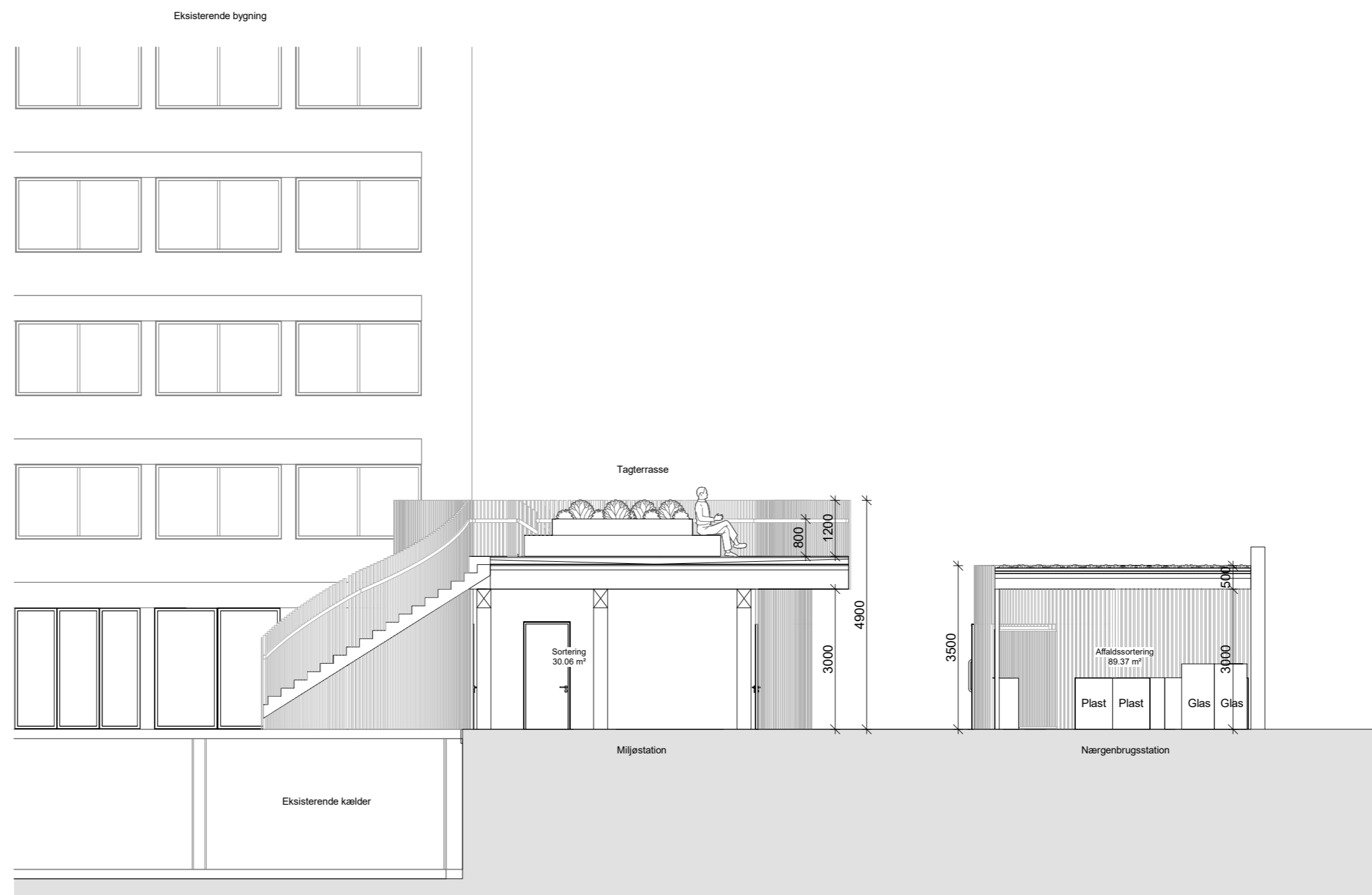
Skala: 1:100

Udført af: MHN

Kontrol af: MFI

Godkendt af: MRM

Papirstørrelse: A2



Revision: _____ Emne: _____ Date: _____

Myndighedsprojekt

509 / Miljøstation / Nærgenbrugsstation

Holmbladsgade 120
2300 København S

Cobe Cobe Pakhus 54, Orientkaj 4, st.

Tegn.: KSM_HGN_K01_H3_002 - Snit B-B

Bygherre: Koføeds Skole, Holmbladsgade
120, 2300 København

Dato: 2022-10-14

Ingeniør: MOE A/S, Buddingevej 272,
2860 Søborg

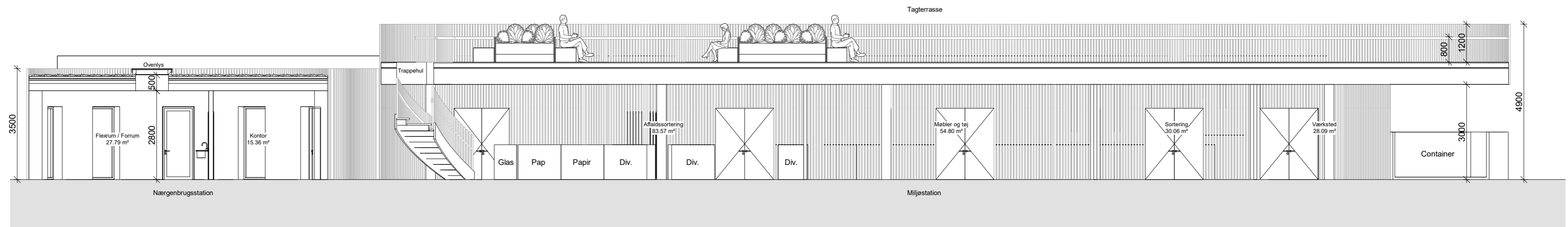
Skala: 1:100

Udført af: MHN

Kontrol af: MFI

Godkendt af: MRM

Papirstørrelse: A2



Revision: _____ Emne: _____ Date: _____

Myndighedsprojekt

509 / Miljøstation / Nærgenbrugsstation

Holmbladsgade 120
2300 København S

Cobe Cobe Pakhus 54, Orientkaj 4, st.

Tegn.: KSM_HGN_K01_H3_001 - Snit A-A

Bygherre: Koføeds Skole, Holmbladsgade
120, 2300 København

Dato: 2022-10-14

Ingeniør: MOE A/S, Buddingevej 272,
2860 Søborg

Skala: 1:100

Udført af: MHN

Kontrol af: MFI

Godkendt af: MRM

Papirstørrelse: A2