



## Anlægsprojekt 'Fredeliggørelse af Toldbodgade'

Borgerrepræsentationen har med det vedtagne Budget 2022 afsat midler til anlægsprojektet 'Fredeliggørelse af Toldbodgade'. Projektet udføres af Teknik- og Miljøforvaltningen ved anlægsenheden 'Cykel- og Vejprojekter 2'.

### Overordnede målsætninger og effekter

Anlægsprojektet forventes at forhindre ulovligt parkerede turistbusser og dermed forbedre fremkommeligheden i Toldbodgade og give tydeligere trafikale rammer for både gående, cykler, biler og turistbusser i området omkring Amalienborg.

Projektet bidrager desuden til at dække behovet for mere turistbusparkering i periferien af indre bys turistattraktioner.

Løsningen for Toldbodgade indgår i 'Handlingsplan for Transport af Turister', som Borgerrepræsentationen har vedtaget i 2021.

Projektet understøtter kommunens 'Cykelstiprioriteringsplan 2017-2025', hvor borgerne har udpeget Toldbodgade som en højt prioriteret strækning, der mangler cykelstier.

### Omdannelse af Toldbodgade

For at gøre de trafikale forhold mere entydige og fremme trafiksikkerheden for cyklister i Toldbodgade etableres der cykelstier med kantsten i begge sider af gaden. Derved indskrænkes kørebanearealet, parkeringen nedlægges og gaden ensrettes. Ensretningen bliver sydgående fra Amaliegade i nord til Nyhavnsbroen i syd. Se venligst de vedlagte tegningsbilag nr 3, 4, og 5, som illustrerer nedenstående beskrivelse af gadens omdannelse.

#### Trafiksignaler

Som følge af ensretningen tilpasses trafiksignalerne i Toldbodgade samt i de gadekryds i Bredgade og Store Kongensgade, der bliver påvirket af Toldbodgades ensretning.

#### 1. februar 2023

Sagsnummer  
2022-0360601

Dokumentnummer  
2022-0360601-2

Sagsbehandler  
Lise E. Schou

Mobilitet, Klimatilpasning og  
Byvedligehold  
Cykel- og Vejprojekter 2  
Islands Brygge 37  
Postboks 339  
2300 København S

EAN-nummer  
5798009809452

Den øgede trafikmængde i Bredgade og Store Kongensgade afvikles ved hjælp af omprogrammering af signalerne, som derved tilpasses de nye trafikstrømme.

#### *Parkering*

Omlægningen af Toldbodgade medfører, at alle bilparkeringspladser nedlægges. Ambassadepladser og handicapparkering flyttes til Amaliegade og Sankt Annæ Plads. Den øvrige parkering henvises til det privatejede parkeringsanlæg under Kvæsthusmolen.

#### *Varelevering og håndværkerparkering*

Der etableres tre nye afmærkede båse til varelevering og fem båse til erhvervsparkering (håndværkerbiler), heraf to båse på Sankt Annæ Plads og seks båse i Toldbodgade. Se tegningsbilagene.

De nuværende vareleveringspladser i den østlige ende af Nyhavn samt ved Sankt Annæ Plads nr 24 bevares uændret.

#### *Turistbusser*

De turistbusser, der normalt benytter Toldbodgade til parkering, henvises til Esplanaden og Grønningen, hvor der etableres tidsbegrænset busparkering i sommerperioden. Fra 1. april til 30. september gøres der mellem kl. 9 og 15 dermed plads til 14 turistbusser på Grønningens østside og 5 turistbusser på Esplanadens sydside mellem Amaliegade og Bredgade. Resten af døgnet og resten af året er der samme parkeringsforhold som i dag. Se bilag 5.

#### *Cykelparkering*

Der er mulighed for at etablere ny cykelparkering ved det nordøstlige hjørne af Toldbodgade og Sankt Annæ Plads. Fremfor at lave en spærreflade på kørebanen, kan fortovet udvides og give plads til ca 30 cykel-parkeringspladser.

#### *Sightseeingbus*

Det nuværende stoppested for 'Hop-af/hop-på' busser udfor Admiral Hotel nedlægges. Der henvises til stoppestedet i Holbergsgade.

#### *Movia buslinje 26*

Buslinje 26 kører i dag i begge retninger på Toldbodgade-strækningen mellem Nyhavn og Sankt Annæ Plads. I sydgående retning vil bussen køre ad Toldbodgade og Holbergsgade, akkurat som i dag, og den vil fortsat betjene stoppestedet ved Kvæsthusbroen / Skuespilhuset samt stoppestederne i Holbergsgade.

I nordgående retning anbefaler Movia, at bussen fremover vil køre ad Holmens Kanal via Kongens Nytorv, Bredgade og Sankt Annæ Plads frem til Kvæsthusbroen. Der vil blive mulighed for at stige af og på bussen ved Kongens Nytorv St. De to stoppesteder i Holbergsgade, der hedder 'Tordenskjoldsgade' og 'Nyhavnsbroen', vil blive nedlagt i nordgående retning.

**Tidsplan**

Projektet forventes behandlet i Teknik- og Miljøudvalget den 22. maj og i Borgerrepræsentationen den 22. juni 2023.

Anlægsarbejdet forventes påbegyndt medio 2024. Arbejdet opdeles i to etaper på grund af det forestående nybyggeri på hjørnegrunden Toldbodgade/Amaliegade 44. Etape 1 strækker sig fra Nyhavnsbroen til umiddelbart før det skarpe hjørne ved Toldbodgade 40. Første etape forventes færdig i slutningen af 2025.

Etape 2 dækker den nordlige ende af Toldbodgade langs hjørnegrunden Toldbodgade/Amaliegade 44 og udføres, når byggeriet på Amaliegade 44 er færdigt. Denne sidste etape forventes udført fra medio 2027 til begyndelsen af 2028.

**Tidligere kommunikation**

Teknik- og Miljøforvaltningen har forelagt og drøftet projektet med Indre By Lokaludvalg ved møde den 27. september 2022. Desuden blev projektet præsenteret på et større borgermøde afholdt på Charlottenborg den 29. september 2022 sammen med andre aktuelle projekter omkring Kongens Nytorv. Lokaludvalget var medarrangør af borgermødet, hvor Teknik- og Miljøborgmester Line Barfod samt Morten Melchior også deltog for at give borgerne lejlighed til at drøfte de overordnede mål for de fremtidige trafikale forhold i Indre by.

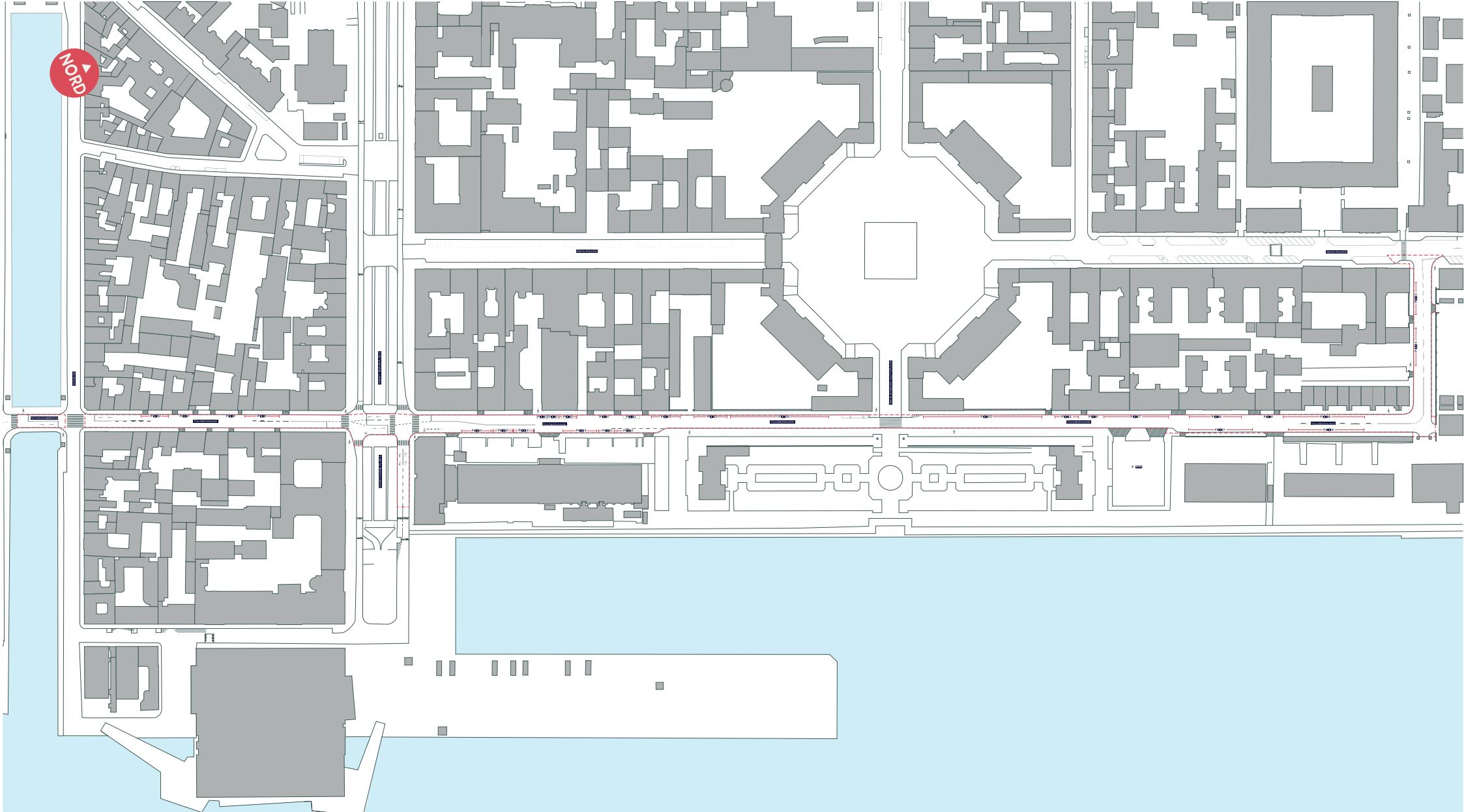
Venlig hilsen  
Lise E. Schou  
Projektleder

*Vedlagt*

Bilag 3 Eksisterende forhold

Bilag 4 Projektforslag

Bilag 5 Turistbusparkering



--- Anlægsområde

🚶 Fortov

//// Overkørsel

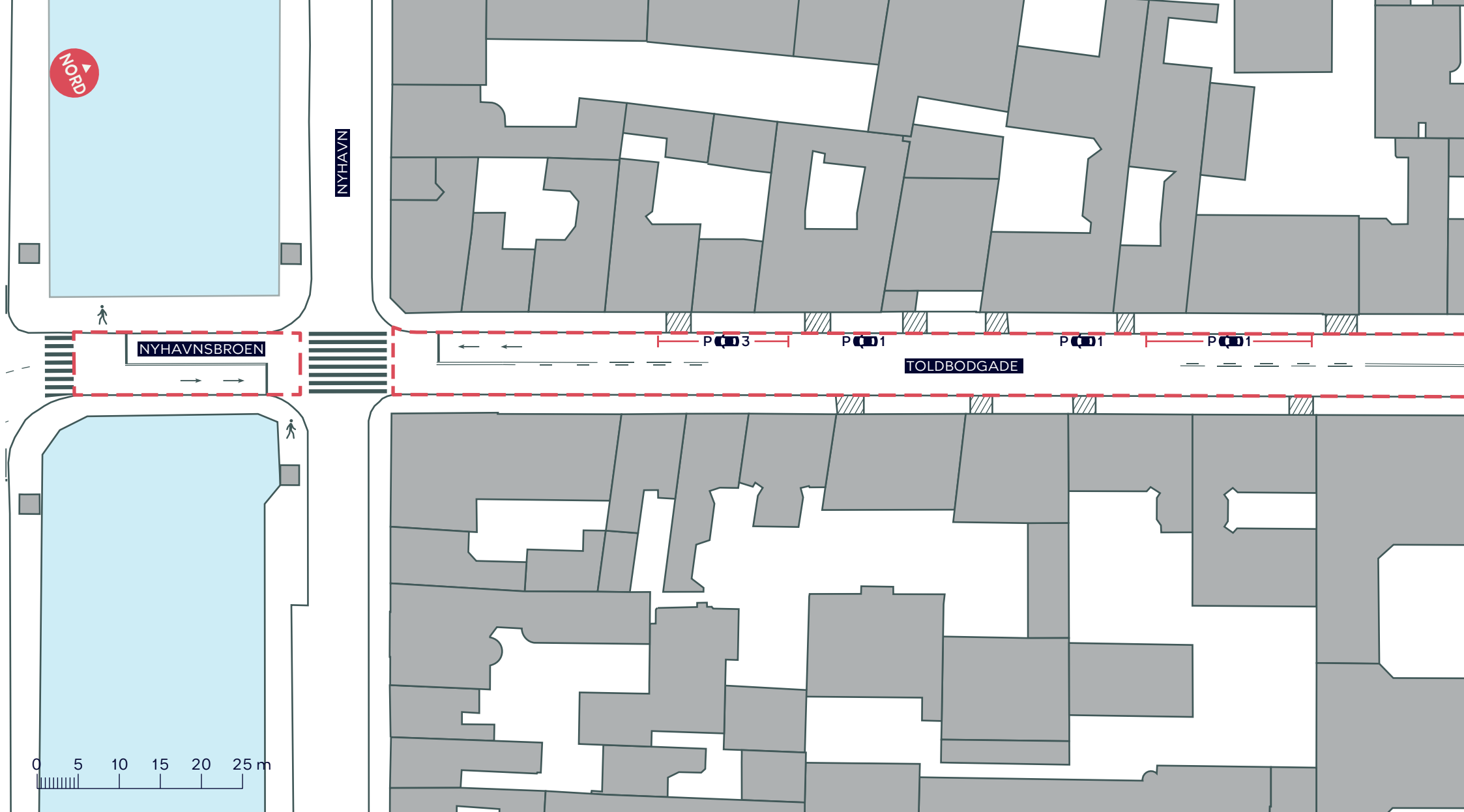
## TOLDBODGADE

*Indre By*

Eksisterende forhold

**BILAG 3 SAMLET**





--- Anlægsområde

🚶 Fortov

//// Overkørsel

**TOLDBODGADE**  
Indre By  
Eksisterende forhold

**BILAG 3A**



NORD

SANKT ANNÆ PLADS

SANKT ANNÆ PLADS

P(0)1 | P(0)1 | P(0)2 | P(0)1

TOLDBODGADE

P(0)3 | P(0)2 | P(0)2 | P(0)3 | P(0)2

0 5 10 15 20 25 m

--- Anlægsområde

🚶 Fortov

//// Overkørsel

TOLDBODGADE  
Indre By  
Eksisterende forhold

BILAG 3B



NORD

AMALIENBORG SLOTSPLADS

TOLDBODGADE

P 2

P 3

P 3

P 10

P 2



0 5 10 15 20 25 m

--- Anlægsområde

🚶 Fortov

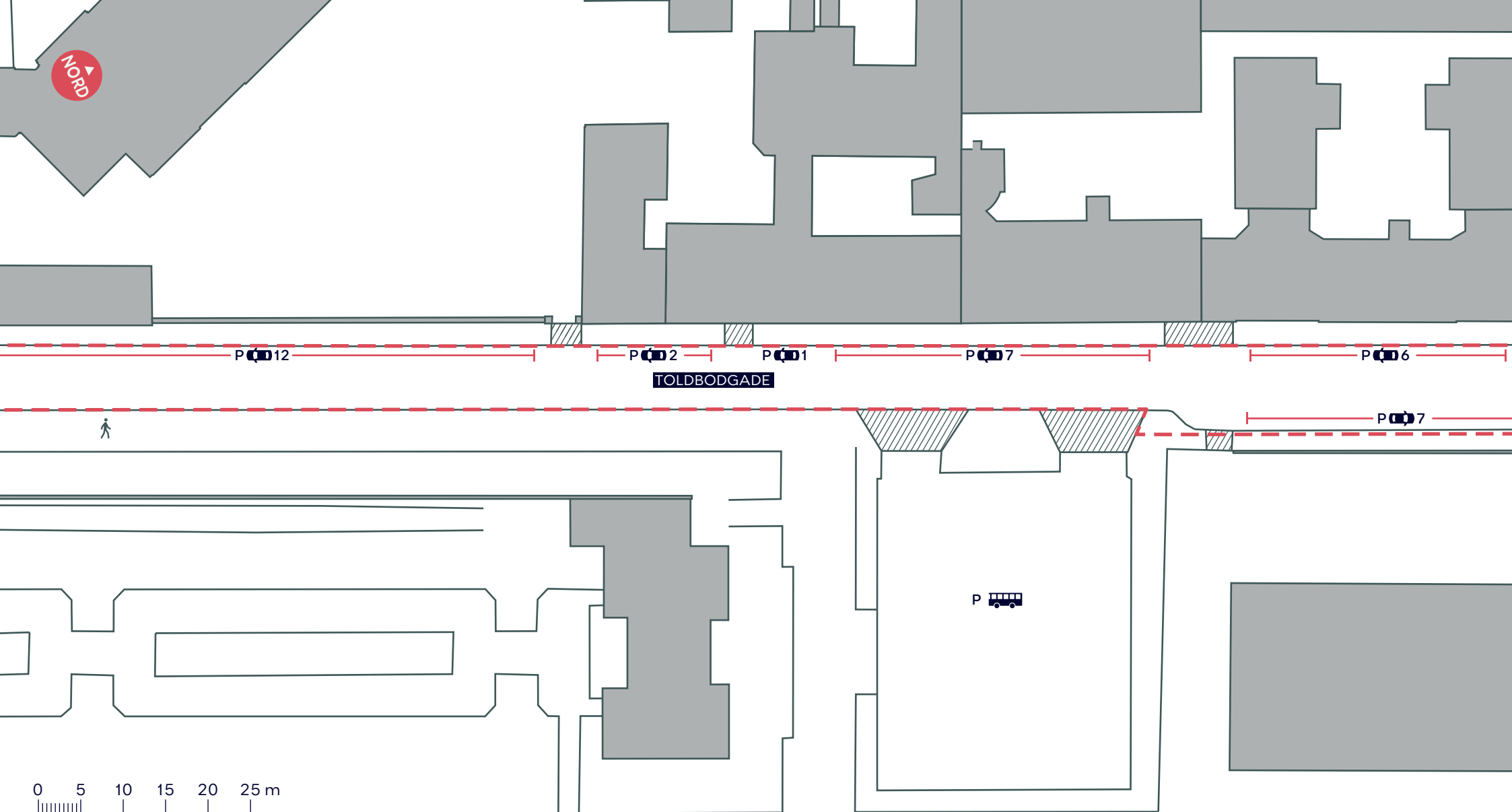
//// Overkørsel

TOLDBODGADE  
Indre By  
Eksisterende forhold

BILAG 3C



NORD



--- Anlægsområde

🚶 Fortov

//// Overkørsel

**TOLBODGADE**  
Indre By  
Eksisterende forhold

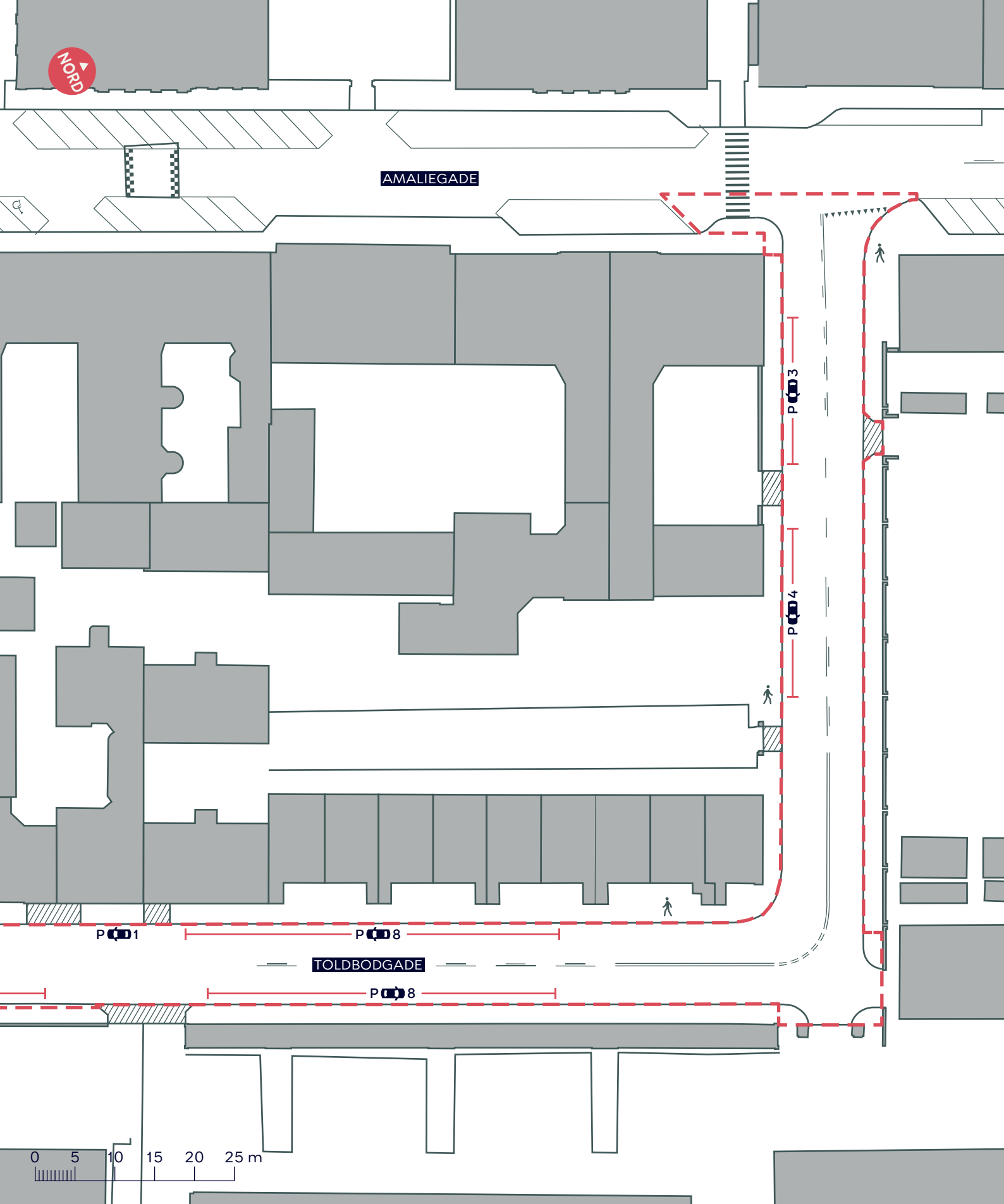
**BILAG 3D**







AMALIEGADE



--- Anlægsområde

🚶 Fortov

//// Overkørsel

### TOLBODGADE

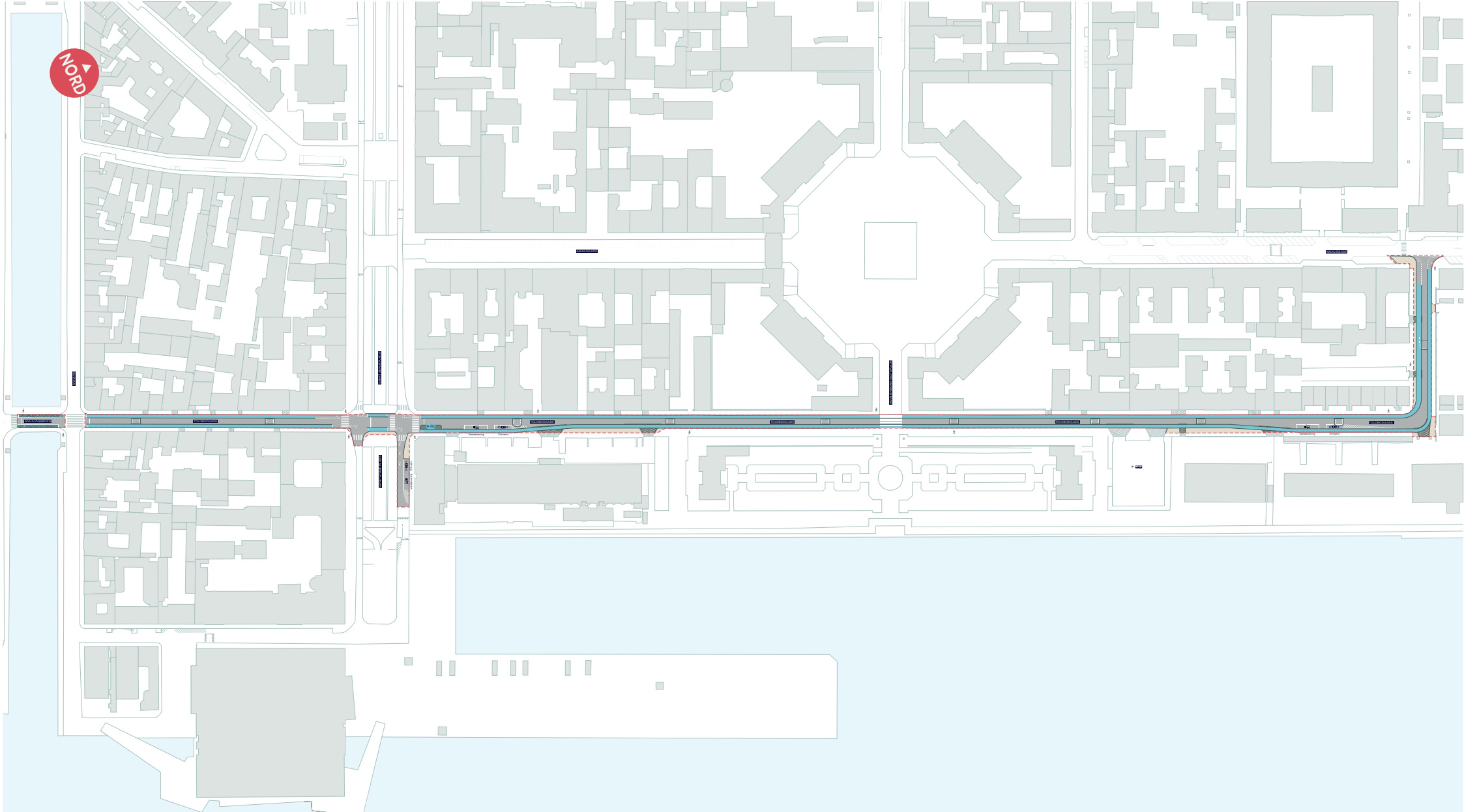
Indre By

Eksisterende forhold

BILAG 3E



NORD



--- Anlægsområde

Cykelsti

Beplantning

Fortov

Overkørsel

Eksisterende overkørsel

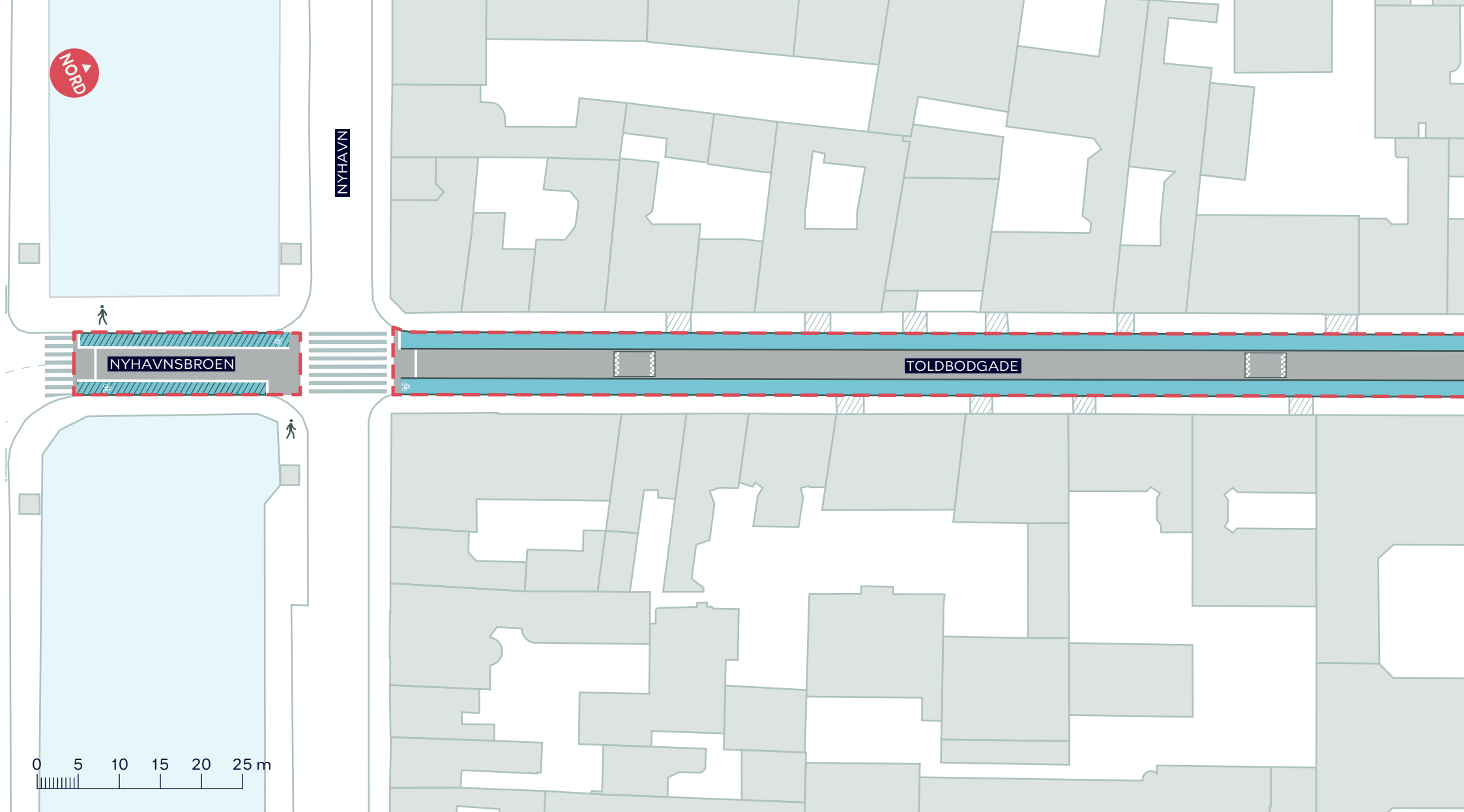
**TOLDBODGADE**

*Indre By*

Projektforslag

**BILAG 4 SAMLET**





- Anlægsområde
- Cykelsti
- Cykelbane
- Eksisterende overkørsel

**TOLDBODGADE**  
*Indre By*  
 Projektforslag  
**BILAG 4A**



NORD

SANKT ANNÆ PLADS

SANKT ANNÆ PLADS


TOLDBODGADE

P 

P  2

Varelevering

Erhverv

P  1  
Varelevering Erhverv

0 5 10 15 20 25 m

--- Anlægsområde

 Cykelsti

 Fortov

 Overkørsel

 Eksisterende overkørsel

TOLDBODGADE

Indre By

Projektforslag

BILAG 4B



NORD

AMALIENBORG SLOTSPLADS

TOLDBODGADE

0 5 10 15 20 25 m

--- Anlægsområde

■ Cykelsti

■ Fortov

//// Overkørsel

///// Eksisterende overkørsel

**TOLDBODGADE**

*Indre By*

Projektforslag

**BILAG 4C**



NORD

TOLDBODGADE

P

0 5 10 15 20 25 m

--- Anlægsområde

Cykelsti

Fortov

Overkørsel

Eksisterende overkørsel

Beplantning

TOLDBODGADE

Indre By

Projektforslag

BILAG 4D





AMALIEGADE

TOLDBODGADE

Varelevering

P 02

Erhverv

0 5 10 15 20 25 m

- - - Anlægsområde
- Cykelsti
- Fortov
- Overkørsel
- Eksisterende overkørsel

## TOLDBODGADE

Indre By

Projektforslag

BILAG 4E





 Turistbusparkering

## GRØNNINGEN OG ESPLANADEN

*Indre By*

Turistbusparkering, tidsbegrænset

**BILAG 5**

