



**Til Teknik- og Miljøudvalget**

28-04-2009

**Etablering af flere gadeparkeringspladser**

Teknik- og Miljøudvalget har bedt om at få belyst, hvor mange gader det vil berøre, såfremt der skal skaffes i alt 500 nye P-pladser gennem etablering af mere skråparkering.

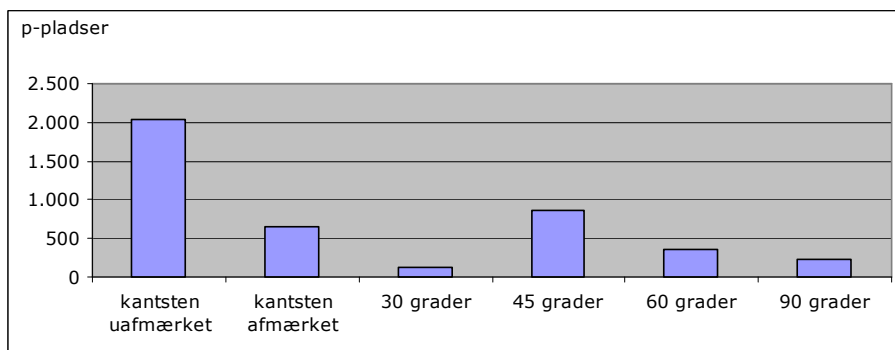
Sagsnr.  
2009-27295

Dokumentnr.  
2009-241287

Sagsbehandler  
Søren Kastoft

Forvaltningen vurderer at 50-100 gadestrækninger vil blive berørt afhængig af hvor mange ensretninger af trafikken der gennemføres.

Spørgsmålet kan belyses yderligere ud fra den undersøgelse, der blev gennemført af NYVIG A/S i 2005 og som er blevet præsenteret for udvalget primo 2006.

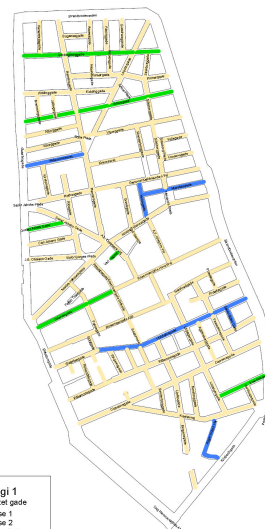


På Østerbro mellem Østerbrogade og Strandboulevarden er der ca. 4.300 gadepladser, hvoraf halvdelen er uafmærkede kantstenspladser – og ca. 1/3 er skråparkeringspladser.

I NYVIGs analyse skitseres bl.a. følgende 3 forskellige strategier for at skaffe flere gadeparkeringspladser:

- Strategi 1: Ændret afstribning på den nuværende kørebane
- Strategi 2: Inddragelse til mere fortovsareal til parkering således at fortovsbredden indskrænkes til 1,5 m
- Strategi 3: Indretning af kombinerede parkeringsgader – og opholds- og legeområder

Strategi 1 og strategi 2 er yderligere koblet med hhv. dobbeltretning og ensretning af gaderne.



Strategi 1  
Dobbeltrettet gade  
Fase 1  
Fase 2  
Uændret

**Figur 1: Gader med mere parkering – dobbeltretning, strategi 1**

**Center For Trafik  
P-sekretariatet**

Islands Brygge 37, 2. sal  
Postboks 450  
1505 Kbh. V

Telefon  
3366 3583

Telefax  
3366 7131

Mobil  
2270 6534

E-mail  
sorkas@tmf.kk.dk

EAN nummer  
5798009488145

www.kk.dk

## Strategi 1

Med dobbeltrettede gader kan der i strategi 1 i alt på Østerbro fremskaffes 75 pladser i 12 gader. Kun få af gaderne ligger der hvor behovet for mere beboerparkering er størst.

Såfremt dette generaliseres vil 500 ekstra P-pladser berøre  $500/75 \cdot 12 = 80$  gader. Generaliseringen er dog kun relevant såfremt det er muligt at finde gader der, hvor behovet for mere beboerparkering er.

Med ensrettede gader kan der i strategi 1 i alt på Østerbro fremskaffes 500 pladser. Også i dette tilfælde gælder, at der kun kan skaffes få pladser i det område langs Østerbrogade hvor behovet er størst.

## Strategi 2

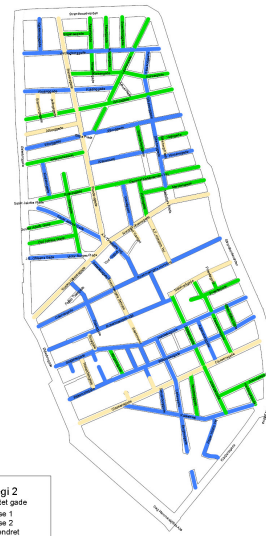
Med inddragelse af mere fortovsareal kan der fremskaffes 1.390 pladser med dobbeltrettede gader og 1.530 pladser ved en ensretning af gaderne.

Igen gælder det at relativt få af pladserne kan etableres i området langs Østerbrogade hvor behovet er størst. En etablering af et antal gadepladser som modsvarer behovet for beboerparkering kræver derfor en omlægning af hele gadeprofilet.

## Strategi 3

Med indretning af kombinerede parkeringsgader og opholds- og legeområder med dobbeltrettet trafik i området langs Østerbrogade kan der fremskaffes 450 pladser i dette delområde. Ensretning af gaderne giver i dette tilfælde ikke flere pladser.

Med placering af 450 ekstra parkeringspladser i kombinerede opholds og parkeringsgader, vil fortovs- og kørearealer blive slået sammen og bilerne blive placeret vinkelret på husene tæt ved husmurene.



Strategi 2  
Dobbelrettet gade  
Fase 1  
Fase 2  
Uændret

**Figur 2: Gader med mere parkering – ensretning, strategi 1**



Strategi 3A  
Fase 1  
Fase 2  
Uændret

**Figur 3: Gader med mere parkering i området langs Østerbrogade med størst behov**