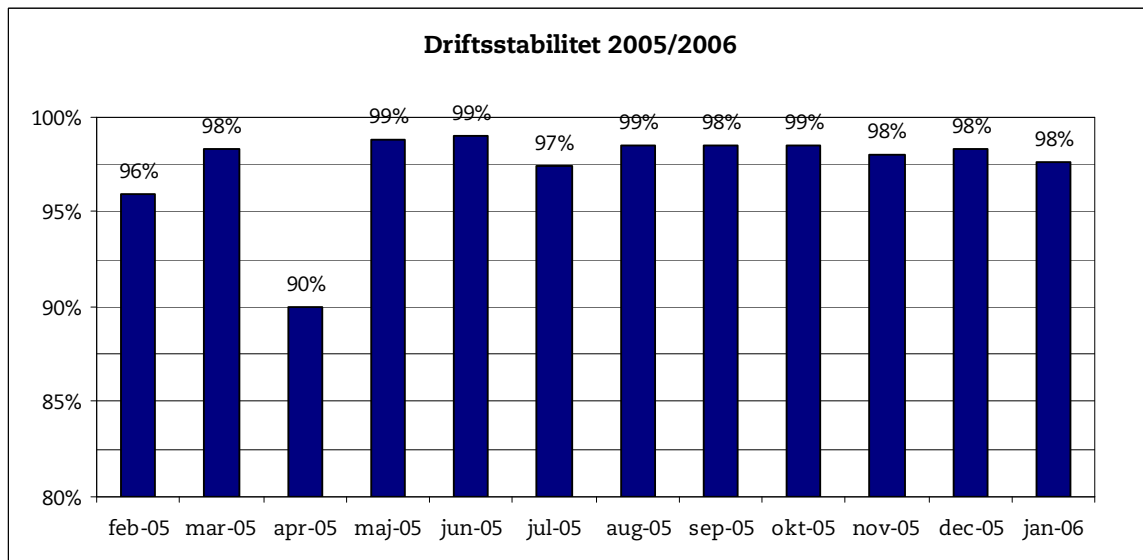


7. februar 2006

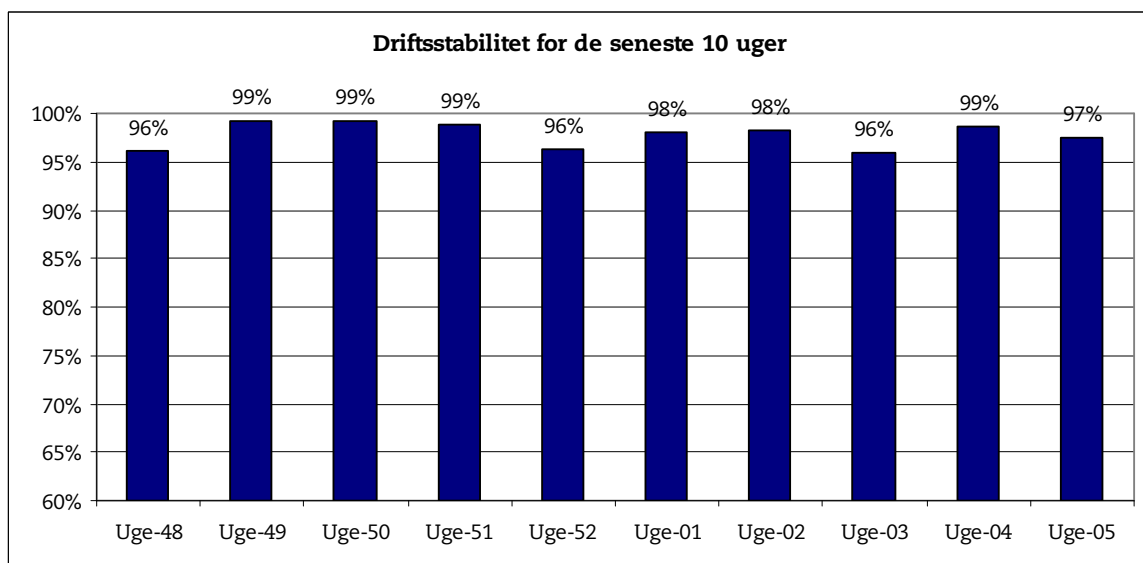
Metroens driftsstabilitet og passagertal uge 5, 2006

Driftsstabilitet

Driftsstabiliteten i januar var på ca. 98 pct.

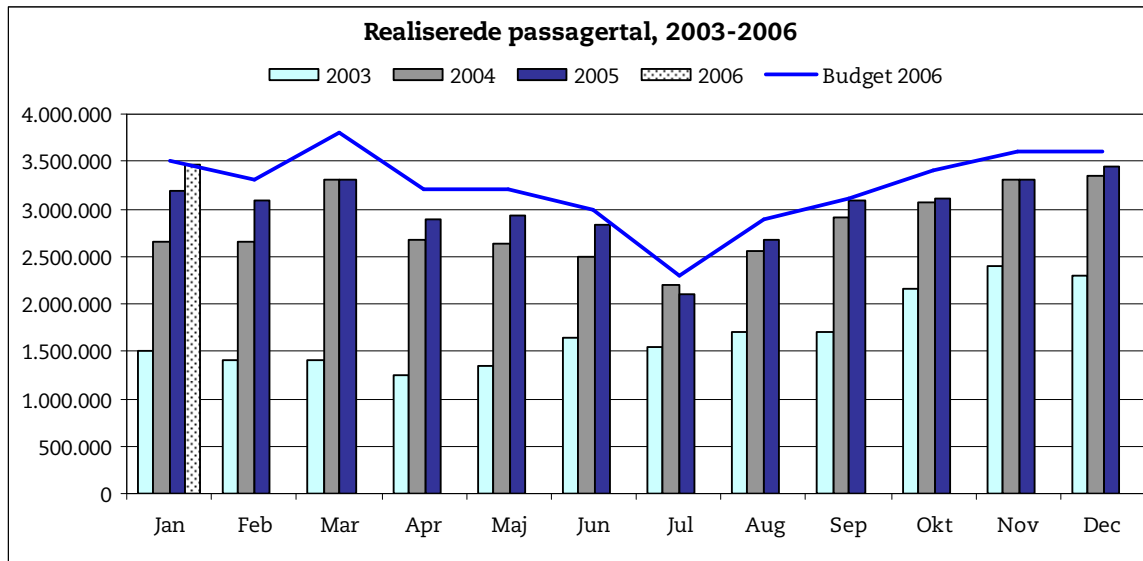


Driftsstabiliteten i uge 5 var på ca. 97 pct.

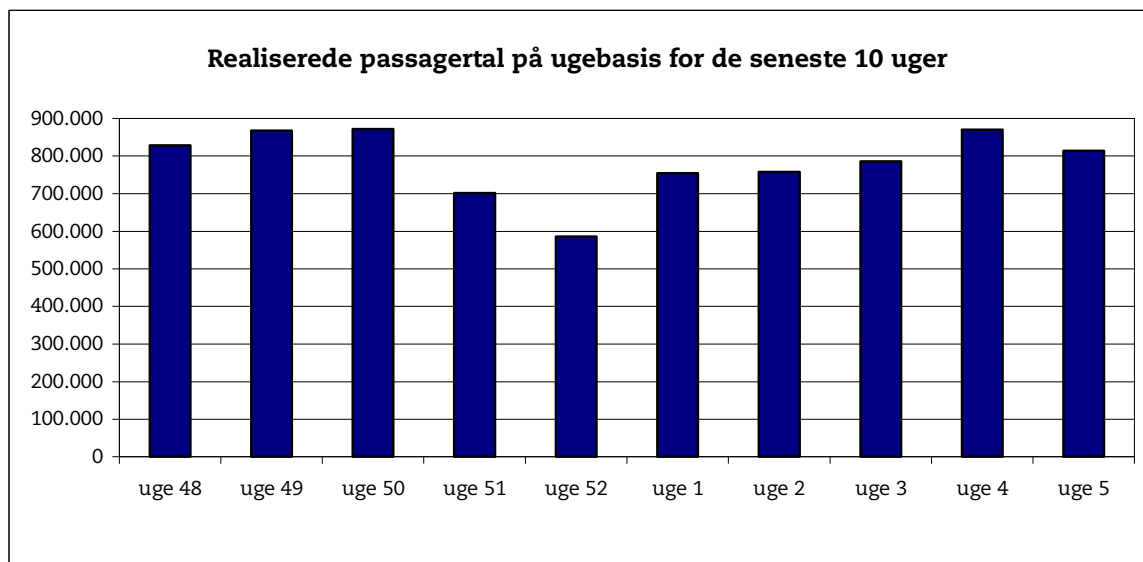


Passagertal

Passagertallet for januar var på ca. 3,5 mio.



Passagertallet i uge 5 var ca. 813.000.



Opgørelser i dette notat bygger på foreløbige tal, hvorfor der tages forbehold for eventuelle senere justeringer.