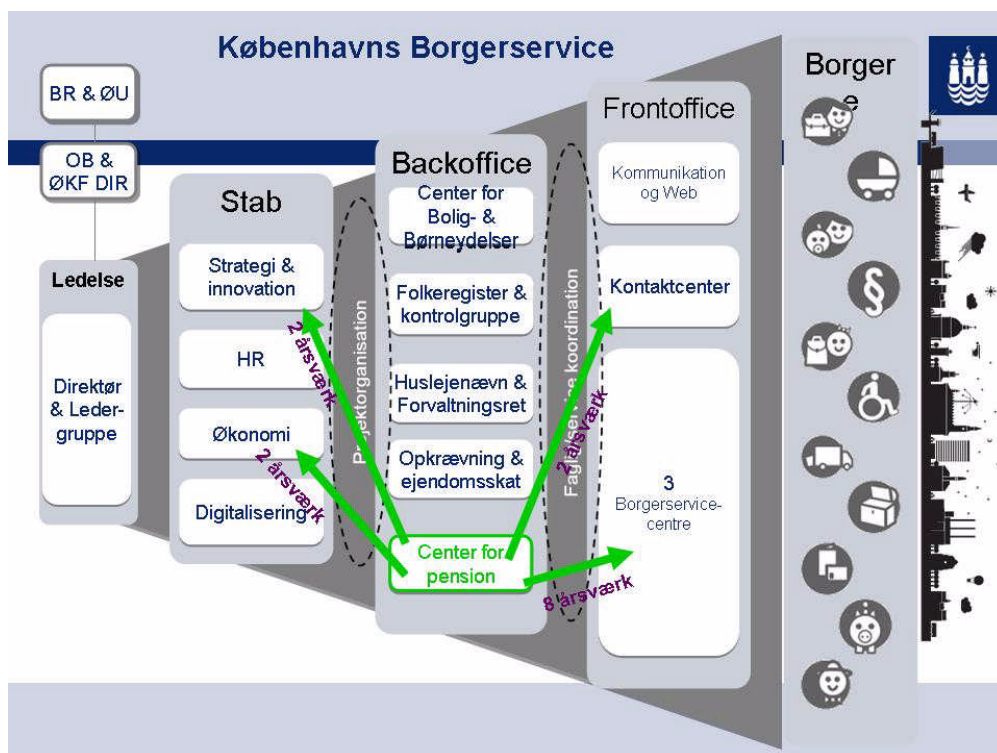
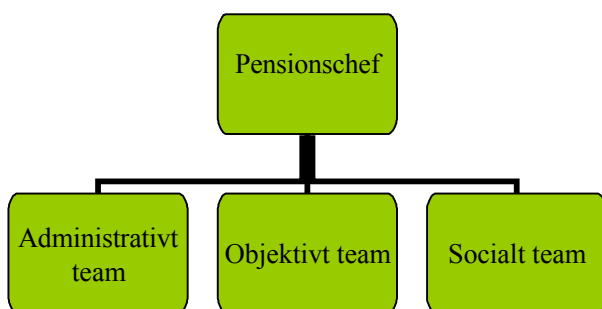


## Bilag 2: Organiseringen af pensionsopgaven i Københavns Borgerservice



Center for Pension placeres fysisk på Hans Knudsens Plads 3, 2100 København Ø. Centeret forventes at bestå af ca. 70 pensionsmedarbejdere, en chef, 3 teamledere og et antal administrative medarbejdere.

Organisationsdiagrammet for Center for Pension, ser ud som følger:



### Socialt Team

Det sociale team tager sig af sociale sager. Ud over at sagerne har en social karakter er det typisk sager som kræver en stor koordinering med en række samarbejdspartnere. Det er sager, hvor der som udgangspunkt mangler de nødvendige oplysninger for sagens afgørelse.

### Objektivt Team

Objektivt team varetager de opgaver som forventes overflyttet til ATP 2012. Teamet varetager den objektive sagsbehandling, hvilket omfatter den overvejende del af administrationen på folkepension og boligydelse. Det er sager, der, i udgangspunktet, er tilstrækkeligt oplyst eller, hvor yderligere

oplysninger hurtigt kan indhentes.

### **Administrativt Team**

Administrativt team varetager typer af sager, der, som udgangspunkt, kan behandles inden for ca. 1 time. Det drejer sig om ansøgninger om personlige tillæg, almindelig varmetillæg, helbredstillæg m.v., hvor de nødvendige oplysninger for sagens belysning og afgørelse er til stede. Det er også administrativt team, som varetager telefonslusen.