



**Til Børne- og Ungdomsudvalget**

08-11-2010

**Carl Th. Dreyers Vej, svar på BUUs spørgsmål fra 03.11.10**

Sagsnr.  
2010-153104

Indstilling om anlægsbevilling til udvidelse af Børnekompasset med 24 vuggestuepladser er godkendt med forbehold for, at der i forbindelse med sagens videre behandling foreligger notat om afleveringssituationen vedr. børnene og om antallet af vuggestuer i området, som ikke giver udvalget anledning til bemærkninger. Indstillingen forventes fremlagt for ØU den 23. november og BR den 2. december.

Dokumentnr.  
2010-768063

Sagsbehandler  
Birthe Jensen

**Afleveringssituationen vedr. børnene**

Institutionen har i dag aflevering af 3 vuggestue- og 2 børnehavegrupper på Carl Th. Dreyers Vej og aflevering af 2 udflytterbørnehavegrupper på Frilands Alle. Fremover skal alle børnehavebørn afleveres i de nye lokaler på Hjørnelodden og alle vuggestuebørn på Carl Th. Dreyers Vej.

Institutionen har selv foreslået udvidelsen af institutionen med 24 vuggestuepladser. Bestyrelse og forældre tilslutter sig forslaget, og er indforstået med de ændrede afleveringsforhold, og der er blandt forældrene en meget positiv stemning omkring byggeprojektet.

**Antal vuggestuepladser i alt i området (Valby)**

**Anlægsafdelingen**

Gyldenløvesgade 15  
1502 København V

Telefon  
3366 4327

Mobil  
2613 4227

E-mail  
U463@buf.kk.dk

EAN nummer  
5798009380005

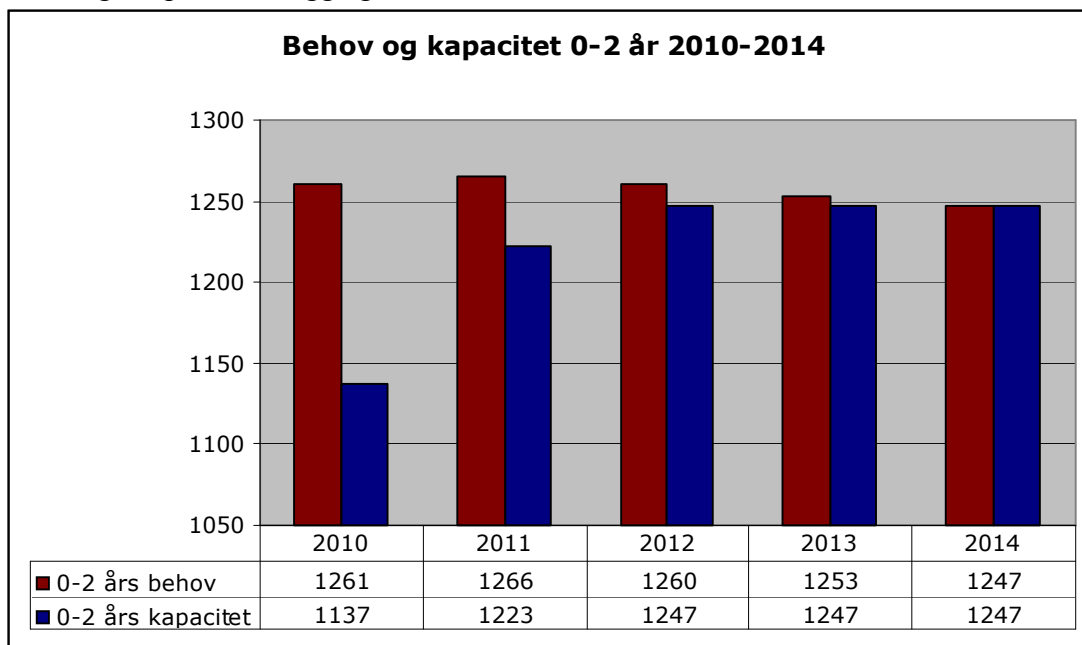
www.kk.dk

Udvidelsen af den integrerede institution ”Børnekompasset” med 24 vuggestuepladser indgår i behovsprognose 2010 som forventet fremtidig kapacitet i Valby. Hvis projektet ikke gennemføres, vil der være behov for yderligere vuggestuepladser i Valby, som skal dækkes på anden vis for at kunne opfylde pladsbehovet og sikre pasningsgarantien i Københavns Kommune.

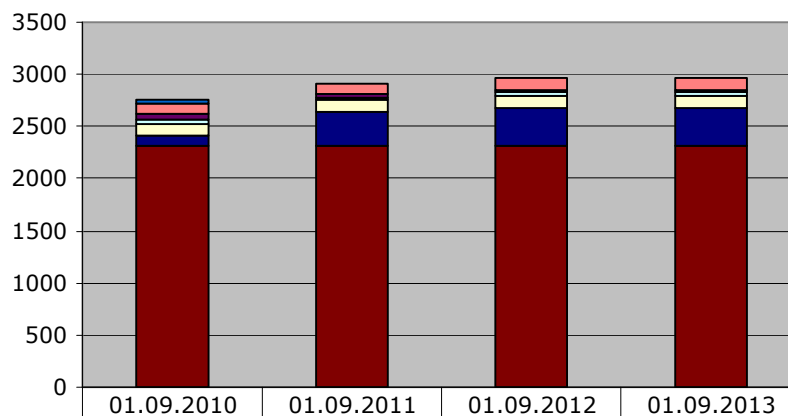
Der er i Område Valby i alt 48 institutioner, heraf 35 institutioner med 0-5 års pladser. Der er i november 2010 en kapacitet på 1137 vuggestuepladser i område Valby. Institutionen på Carl Th. Dreyers Vej har i dag en normering på 36 vuggestue- og 93 børnehavebørn. Den udbygges til 60 vuggestue- og 93 børnehavebørn. Jf. Behovsprognose 2010 udvides kapaciteten i Valby med den planlagte udbygning, som de 24 pladser indgår i, til maksimalt 1252 pladser fra marts 2012, mens behovet stiger til maksimalt 1260 i september 2012.

Børne- og Ungdomsforvaltningen har på mødet den 16. juni 2010 fremlagt følgende handlingsplan for 0-5 års området i Valby (uddrag):

De to nedenstående grafer viser udviklingen i behovet og kapaciteten i Område Valby. Projektet på Carl Th. Dreyers Vej indgår i den fremtidige kapacitet i begge grafer.



### Kapacitet 2010-2013



	01.09.2010	01.09.2011	01.09.2012	01.09.2013
■ Tilskud til pasning af eget barn	35	0	0	0
■ Private institutioner	106	106	106	106
■ Privat børnepasning	50	31	31	31
■ Privat dagpleje	34	34	34	34
■ Dagpleje	111	111	111	111
■ Kommende projekter	96	312	358	358
■ 0-5 år pladser	2322	2322	2322	2322