

Halvårsstatus på sygefravær i Københavns Kommune 2019

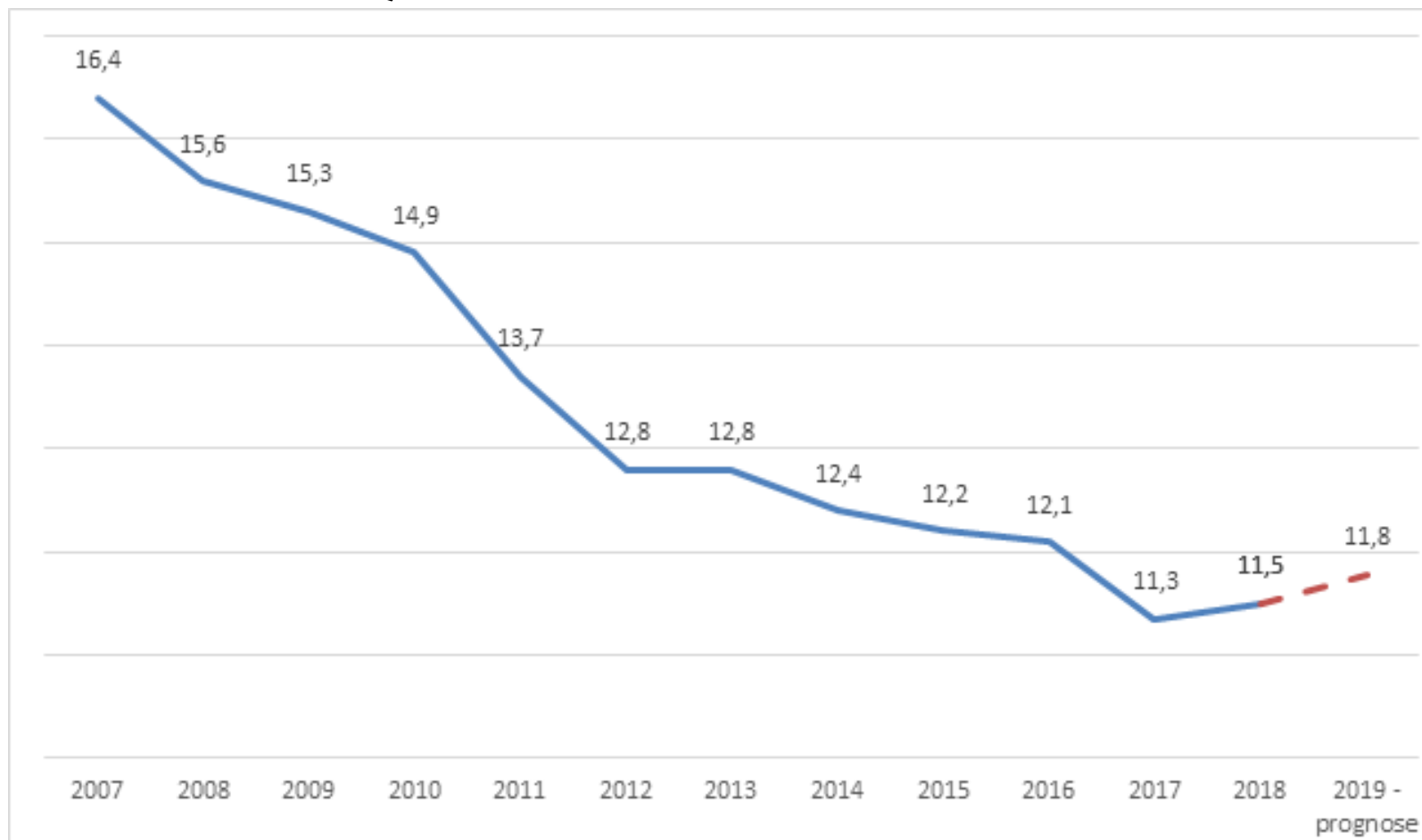
Udarbejdet af
Koncernservice, Økonomiforvaltningen

(Data trukket i Ledelsesinfo Personale i uge 32/2019)



Figur 1. Sygefravær i Københavns Kommune

Gns. fraværsdagsværk



Figur 2. Sygefravær samlet for alle landets kommuner

(Gns. fraværsdagsværk)

År	Samlet gns. alle kommuner i DK	Københavns Kommune
2016	11,9	12,1
2017	11,6	11,3
2018	11,9	11,5

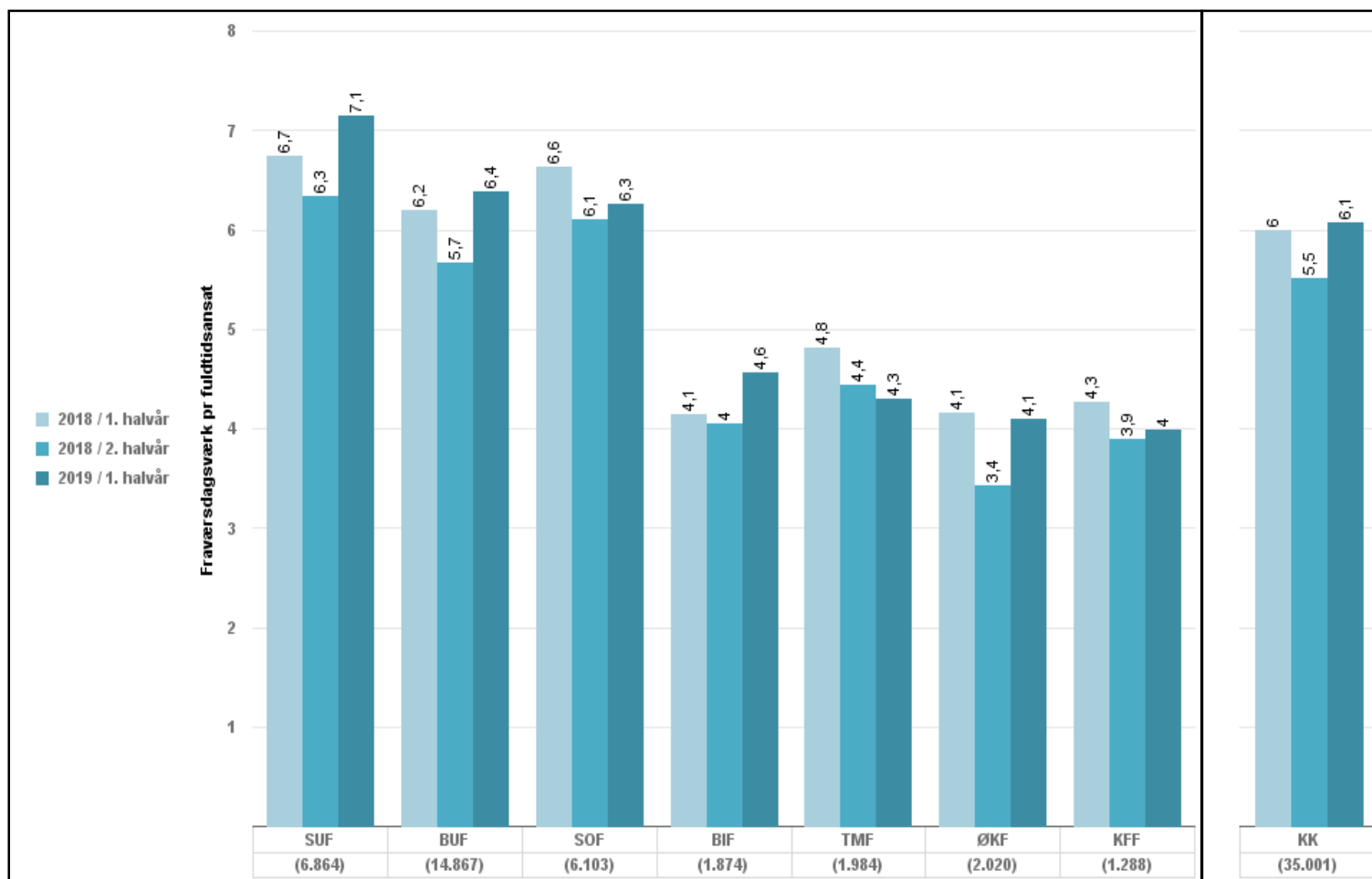
Kilder: KRL f.s.v. alle kommuner i DK, Ledelsesinfo Personale f.s.v. KK

Figur 3. Benchmark med 6-by'erne og nabokommunerne

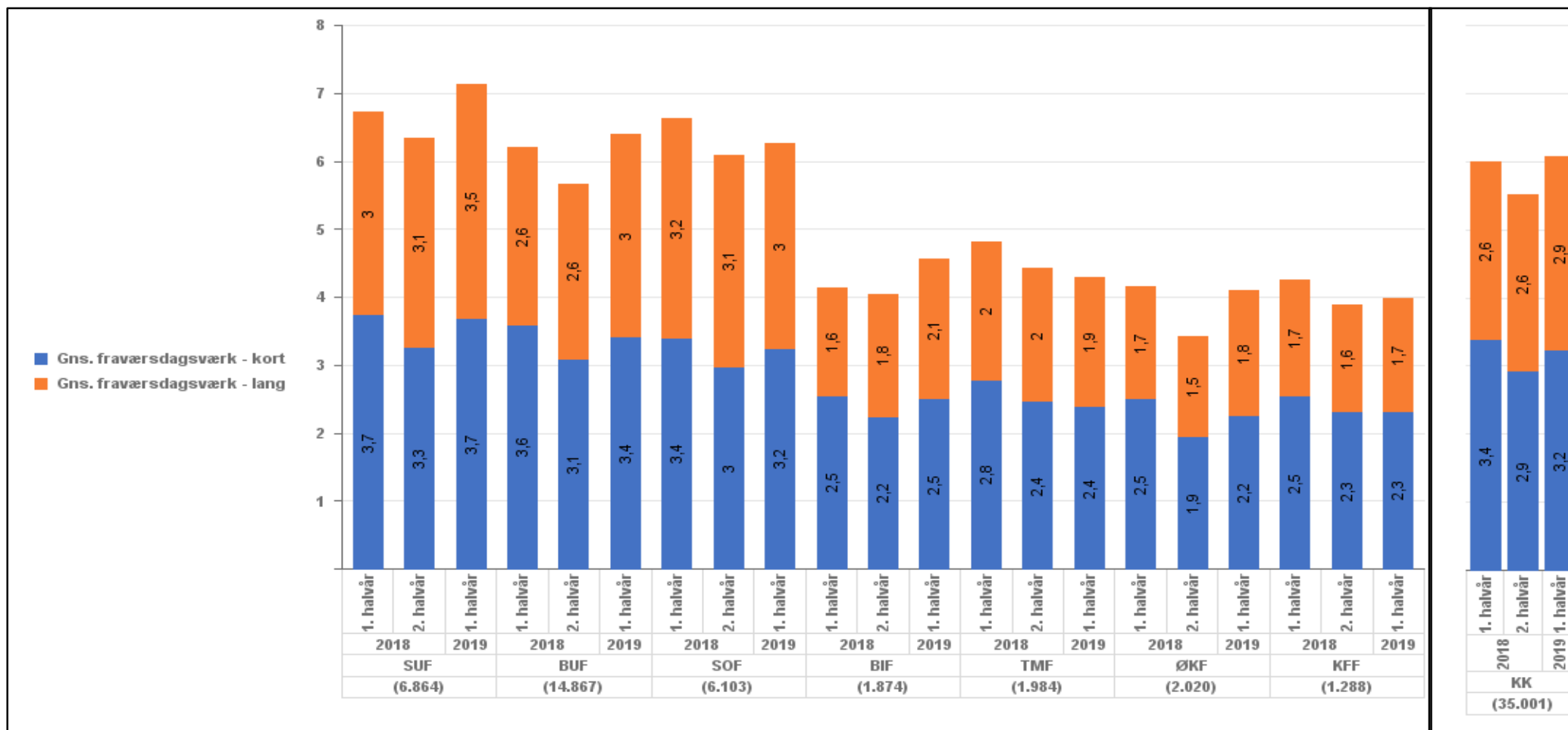
Kommune	Placering på liste over kommunerne, sorteret efter stigende sygefravær	6-by-kommune	Nabo-kommune	Fraværsdagsværk
Aarhus	6	X		10,7
Randers	7	X		10,8
Esbjerg	8	X		10,8
Gladsaxe	16		X	11,0
Gentofte	23		X	11,3
København	28	X		11,5
Odense	32	X		11,6
Tårnby	46		X	12,0
Hvidovre	49		X	12,1
Aalborg	53	X		12,2
Rødovre	62		X	12,4
Frederiksberg	68		X	12,6
Herlev	69		X	12,6

Kilder: KRL f.s.v. andre kommuner end KK og Ledelsesinfo Personale f.s.v. KK

Figur 4. Sygefravær pr. halvår pr. forvaltning – seneste tre halvår



Figur 5. Kort og langt sygefravær pr. forvaltning



Figur 6. Sygefravær 2007-prognose2019

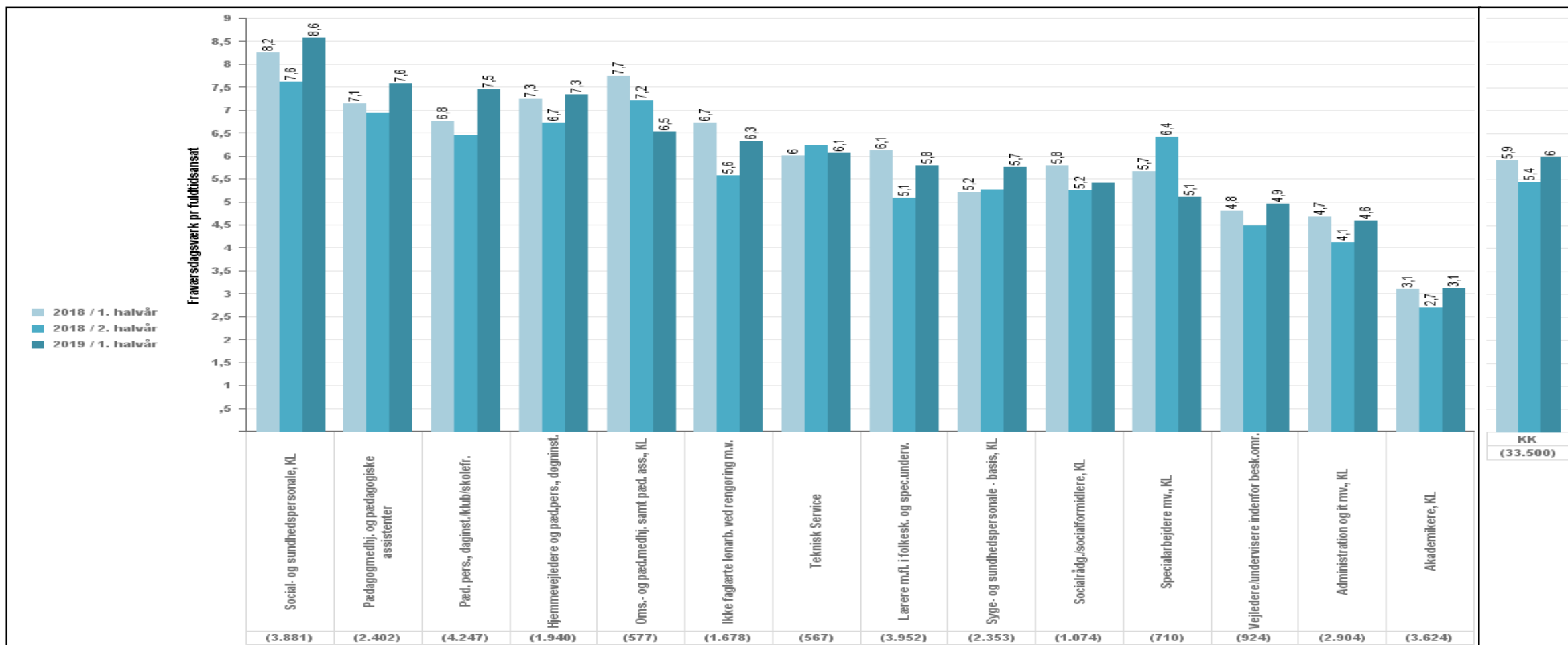
Kilde: Ledelses- info personale 9/8-2019	Fraværsdagsværk pr. fuldtidsansat												
	Forvaltning	2007	2008	2009	2010	2011	2012	2013	2014	2015	2016	2017	2018
KK i alt	16,4	15,6	15,3	14,9	13,7	12,8	12,8	12,4	12,2	12,1	11,3	11,5	11,8
BIF	14,5	13,5	11,2	11,4	10,6	9,2	8,4	8,4	9,2	10,5	8,4	8,2	8,8
BUF	16,8	15,9	15,3	15,1	14,4	13,8	13,7	13,4	12,7	12,4	11,9	11,9	12,4
KFF	14,1	10,8	11,9	11,5	10,6	10,0	9,7	8,1	8,1	9,4	7,8	8,1	7,9
SOF	16,3	15,7	16,6	16,5	14,2	12,9	13,2	12,9	12,4	12,4	11,8	12,7	12,2
SUF	17,8	17,9	17,5	16,5	15,6	14,5	14,4	14,0	14,7	14,0	12,6	13,1	13,9
TMF	14,6	13,5	13,0	12,5	10,5	9,1	9,3	9,1	9,5	9,1	9,5	9,2	8,4
ØKF	12,6	12,9	10,5	9,9	8,7	8,4	8,5	8,0	8,1	8,5	8,6	7,6	7,7

Figur 7. Prognose og målopfyldelse pr. forvaltning

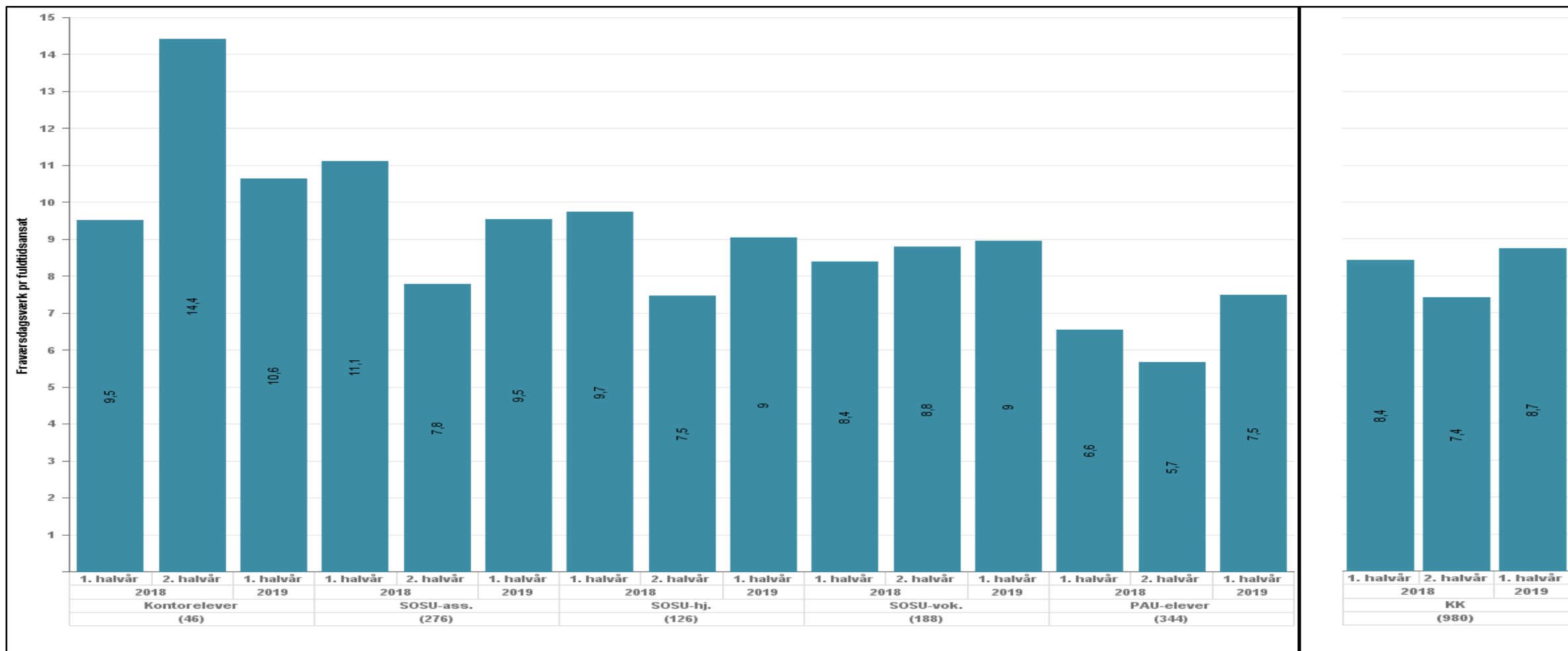
(Gns. fraværsdagsværk)

Forvaltning	Sidste år	År til måned sidste år	År til måned i år	Prognose	Måltal	Målopfyldelse
BIF	8,2	4,6	5,1	8,8	8,3	0,5
BUF	11,9	6,7	7,0	12,4	11,2	1,2
KFF	8,1	4,7	4,4	7,9	7,5	0,4
SOF	12,7	7,5	7,1	12,2	11,0	1,2
SUF	13,1	7,5	8,1	13,9	13,0	0,9
TMF	9,2	5,3	4,8	8,4	8,0	0,4
ØKF	7,6	4,5	4,6	7,7	7,3	0,4
KK-i alt:	11,5	6,6	6,8	11,8	10,9	0,9

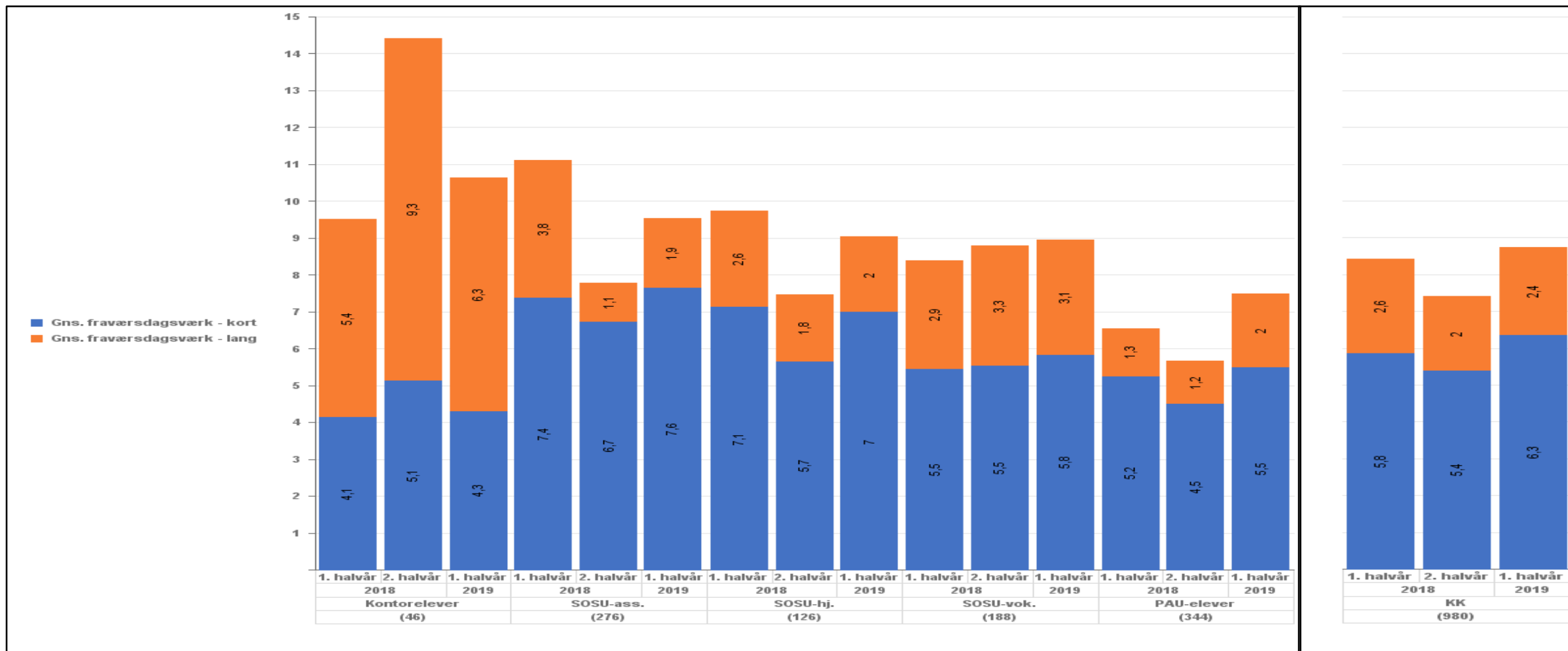
Figur 8. Sygefravær for de største faggrupper i KK



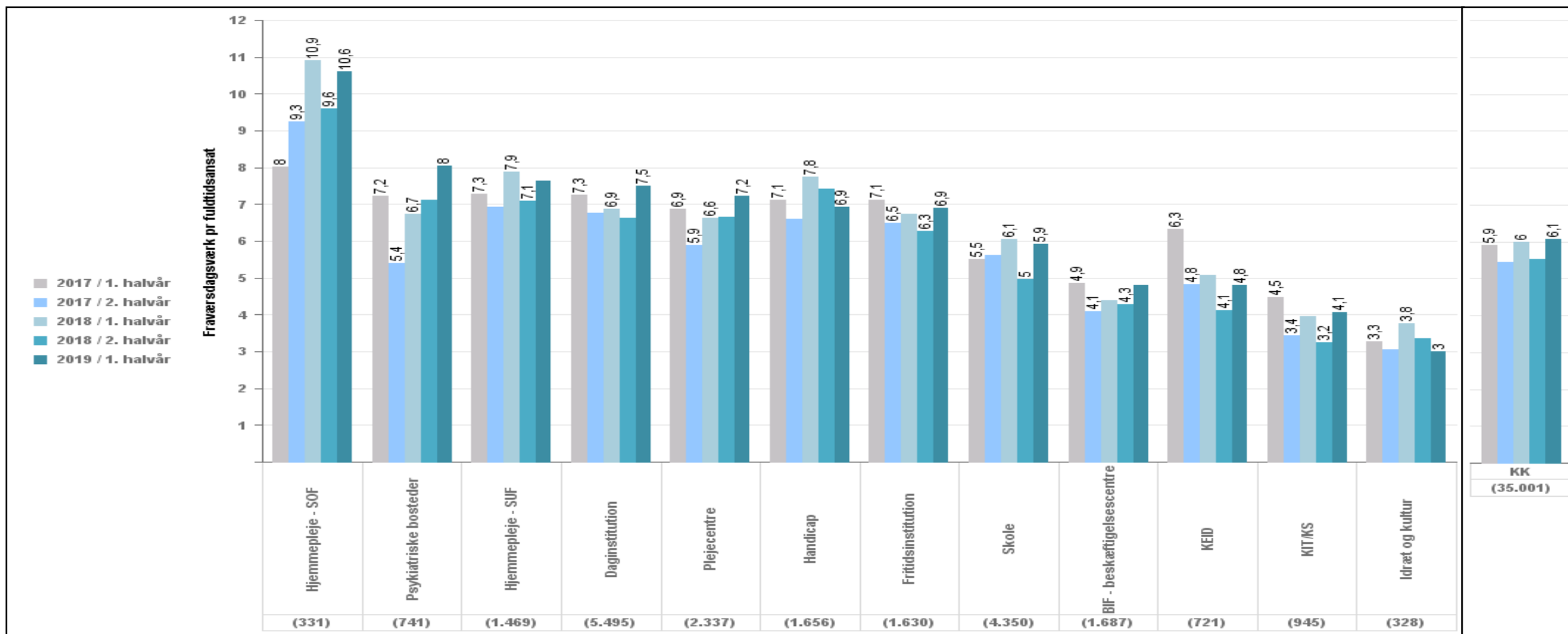
Figur 9. Sygefravær for Erhvervsfaglige elever



Figur 10. Kort og langt sygefravær for erhvervsfaglige elever i KK



Figur 11. Sygefravær pr. institutions- og serviceområde



Figur 12. Kort og langt sygefravær seneste 5 halvår pr. forvaltning

Kilde: Ledelsesinformation Personale 9/8-2019		2017			2017			2018			2018			2019		
		1. halvår			2. halvår			1. halvår			2. halvår			1. halvår		
Organisation	Årsværk - sidste periode	Kort	Langt	I alt	Kort	Langt	I alt	Kort	Langt	I alt	Kort	Langt	I alt	Kort	Langt	I alt
Københavns Kommune	(35.001)	3,3	2,6	5,9	2,9	2,5	5,4	3,4	2,6	6,	2,9	2,6	5,5	3,2	2,9	6,1
BIF	(1.874)	2,5	2,	4,6	2,3	1,6	3,8	2,5	1,6	4,1	2,2	1,8	4,	2,5	2,1	4,6
BUF	(14.867)	3,4	2,7	6,1	3,1	2,7	5,8	3,6	2,6	6,2	3,1	2,6	5,7	3,4	3,	6,4
KFF	(1.288)	2,5	1,4	3,9	2,3	1,6	3,9	2,5	1,7	4,3	2,3	1,6	3,9	2,3	1,7	4,
SOF	(6.103)	3,4	2,6	6,	3,	2,8	5,8	3,4	3,2	6,6	3,	3,1	6,1	3,2	3,	6,3
SUF	(6.864)	3,6	3,	6,7	3,1	2,8	5,9	3,7	3,	6,7	3,3	3,1	6,3	3,7	3,5	7,1
TMF	(1.984)	2,8	2,	4,8	2,5	2,1	4,7	2,8	2,	4,8	2,4	2,	4,4	2,4	1,9	4,3
ØKF	(2.020)	2,3	2,5	4,8	2,1	1,8	3,8	2,5	1,7	4,1	1,9	1,5	3,4	2,2	1,8	4,1