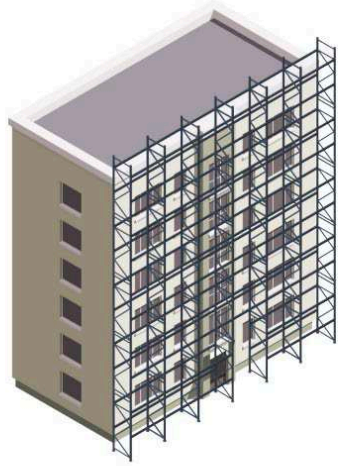


S

Splash Media



Åben facade
uden stilladsreklame



Åben facade
med stilladsreklame

Reklame dækker
40% af facaden



Lukket facade
med stilladsreklame

Reklame dækker
40% af facaden

Fotostat af bygningen dækker
60% af facaden

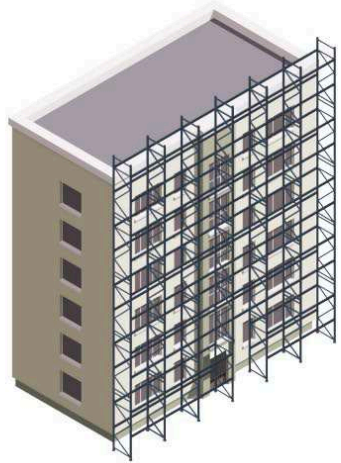
Kommunens vurdering tager udgangspunkt i, at 40% af stilladsets facadeareal kan udgøre reklamefladen. **Stilladsets facadeareal forstås som den del af stilladset, der vender over vejen.**

Kommunens vurdering tager udgangspunkt i, at 40% af stilladsets facadeareal kan udgøre reklamefladen. **Stilladsets facadeareal forstås som den del af stilladset, som er mellem vejareal og tagrende.**

Kommunens vurdering tager udgangspunkt i, at 40% af stilladsets facadeareal kan udgøre reklamefladen. **Stilladsets facadeareal forstås som den del af stilladset, der vender over vejen.**

Kommunens vurdering tager udgangspunkt i, at 40% af stilladsets facadeareal kan udgøre reklamefladen. **Stilladsets facadeareal forstås som den del af stilladset, som er mellem vejareal og tagrende.**





Åben facade uden stilladsreklame



Åben facade med stilladsreklame

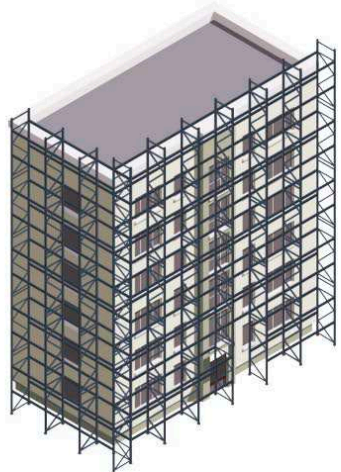
Reklame dækker 40% af facaden



Lukket facade med stilladsreklame

Reklame dækker 40% af facaden

Fotostat af bygningen dækker 60% af facaden

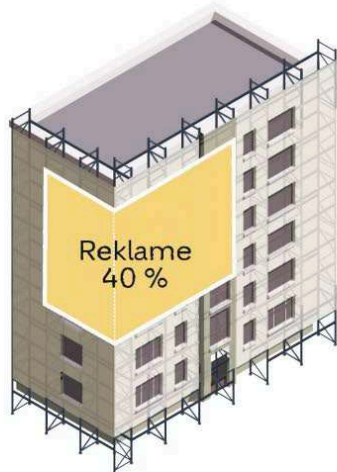


Åben facade uden stilladsreklame



Åben facade med stilladsreklame

Reklame går rundt om hjørnet dækker 40% af facaden



Lukket facade med stilladsreklame

Reklame går rundt om hjørnet dækker 40% af facaden

Kommunens vurdering tager udgangspunkt i, at 40% af stilladsets facadeareal kan udgøre reklamefladen. **Stilladsets facadeareal forstås som den del af stilladset, der vender over vejen.**

Kommunens vurdering tager udgangspunkt i, at 40% af stilladsets facadeareal kan udgøre reklamefladen. **Stilladsets facadeareal forstås som den del af stilladset, som er mellem vejareal og tagrende.**



Stillads = 1.180 m²

Reklame = 270 m²

Ca. 23%

Reklame = 150 m²

Ca. 12%



Ejendom 17 X 59 meter

Stillads: 17 X 59 / 1.003 m²



synoptik

synoptik

synoptik





Ejendom 17 X 59 meter

Stillads: 17 X 59 / 1.003 m²

Reklame = 240 m²

Ca. 24%

Reklame = 150 m²

Ca. 15%



For eksempel overholder firmaerne ikke reglen om, at reklamen kun må dække 40 procent af facaden på en bygning.

Derudover oplever kommunen, at firmaer enten slet ikke søger om tilladelse til at hænge reklamen op, mens andre hænger reklamebanneret op samme dag, som de søger om tilladelse hos kommunen.



NYHEDER

Københavns Kommune politianmelder ulovlige kæmpereklamer

Reglerne for de store reklamer er, at kun 40 pct. af beskyttelsesdugen over stilladset må være dækket af reklame, mens resten så vidt som muligt skal afbillede bygningen bag.



Markedet for stilladsreklamer i København er i dag "det vilde vesten".

