

Drøftelse af perspektiver og fokusområder i den tværgående mobilitetsanalyser fase 2

Drøftelsespørgsmål

- Hvilke særlige fokusområder og perspektiver bør indgå i scenarierne for hovedstadsområdet?
- Hvad er vigtige fokusområder for Teknik- og Miljøudvalget i scenarierne, hvis vi - jf. KKR Hovedstadens vision - skal styrke sammenhængen på tværs af regionen, fremme en mere effektiv, aktiv og klimavenlig mobilitet og styrke fremkommelighed på vej og i den kollektive transport?

urban
creators

ARTELIA
Passion & Solutions

TMU – Maj 2024

Tværgående mobilitetsanalyse for hovedstadsområdet

Fase 1 – Kortlægning og beskrivelse af udfordringer og potentialer



Region
Hovedstaden

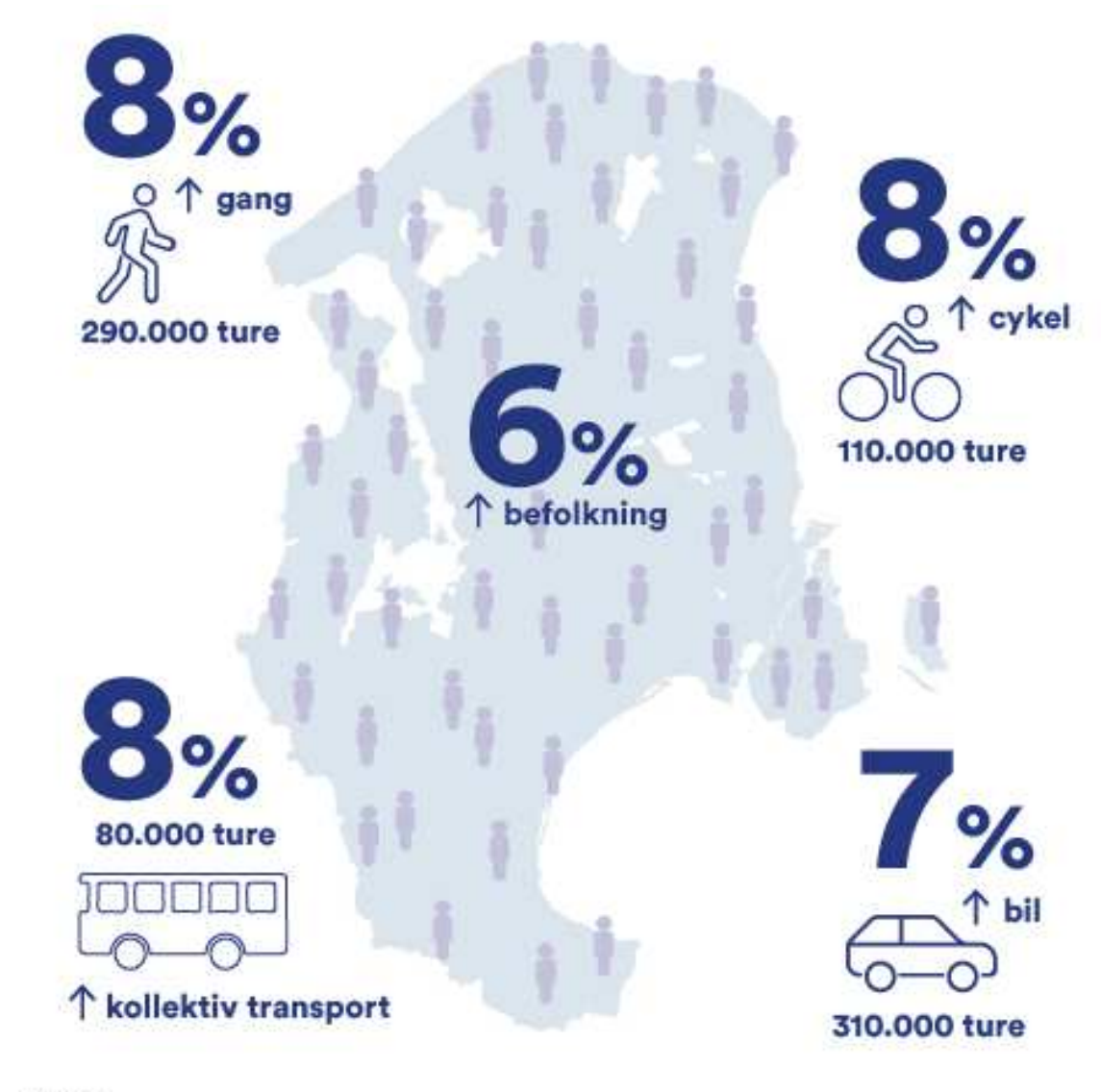


KKR
HOVEDSTADEN

800.000 flere daglige ture i 2035

Heraf 310.000 flere bilture

- Befolkningsvækst, økonomisk udvikling og udbygningen af infrastrukturen fører til flere ture
- Størst er befolkningsvæksten i Centalkommunerne og Ringbyen og mindst i det øvrige hovedstadsområde
- Stort set den samme vækst på tværs af transportformerne

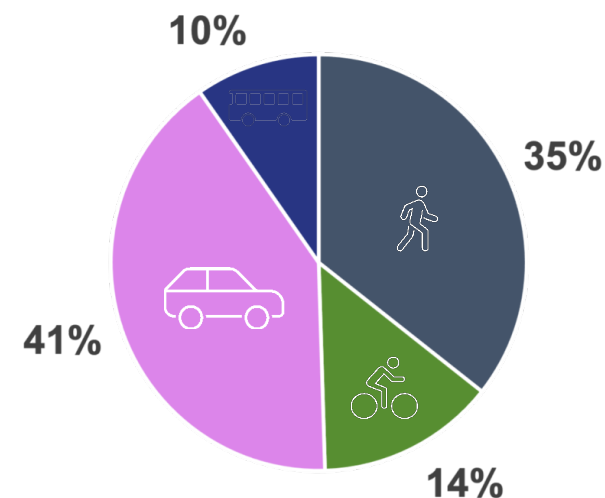


Transportmønstre i 2035

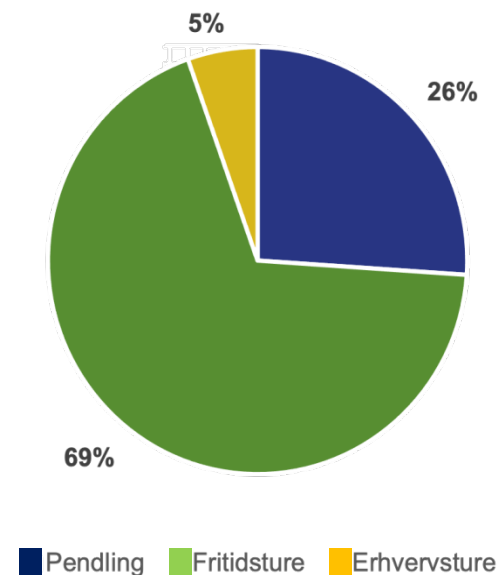
..biltrafik udgør 41% af alle ture

- Gang og cykel benyttes på halvdelen af alle ture - Den kollektive trafik på hver 10. tur
- Transportmiddelfordelingen er den samme som i 2025
- I 2035 står fritidsture for 69 % af alle de daglige ture
- Andelen af fritidsture på cykel og særligt kollektiv transport er markant lavere end for pendlerture
- Fritidsturene er generelt kortere end pendlerturene, hvorfor der også vil ses mange korte bilture

Transportmiddelfordeling



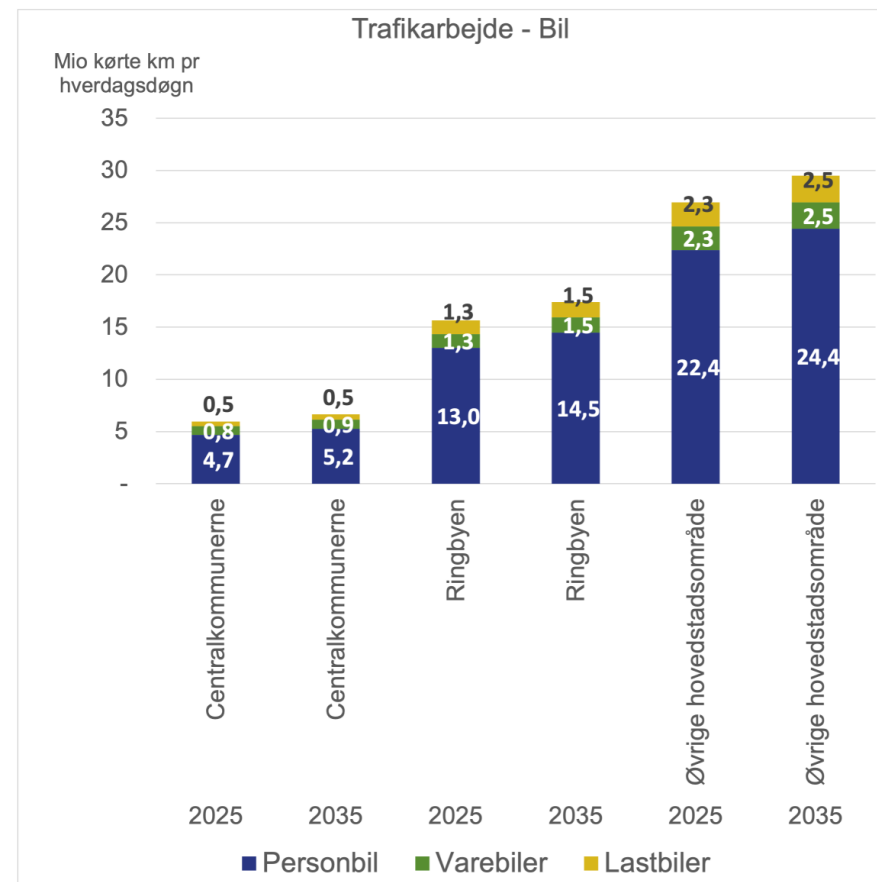
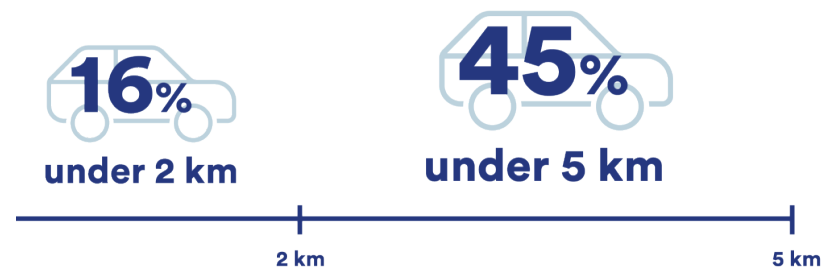
Turformål



Stigende bilejerskab – flere bilkm

• stadig mange korte bilture i 2035

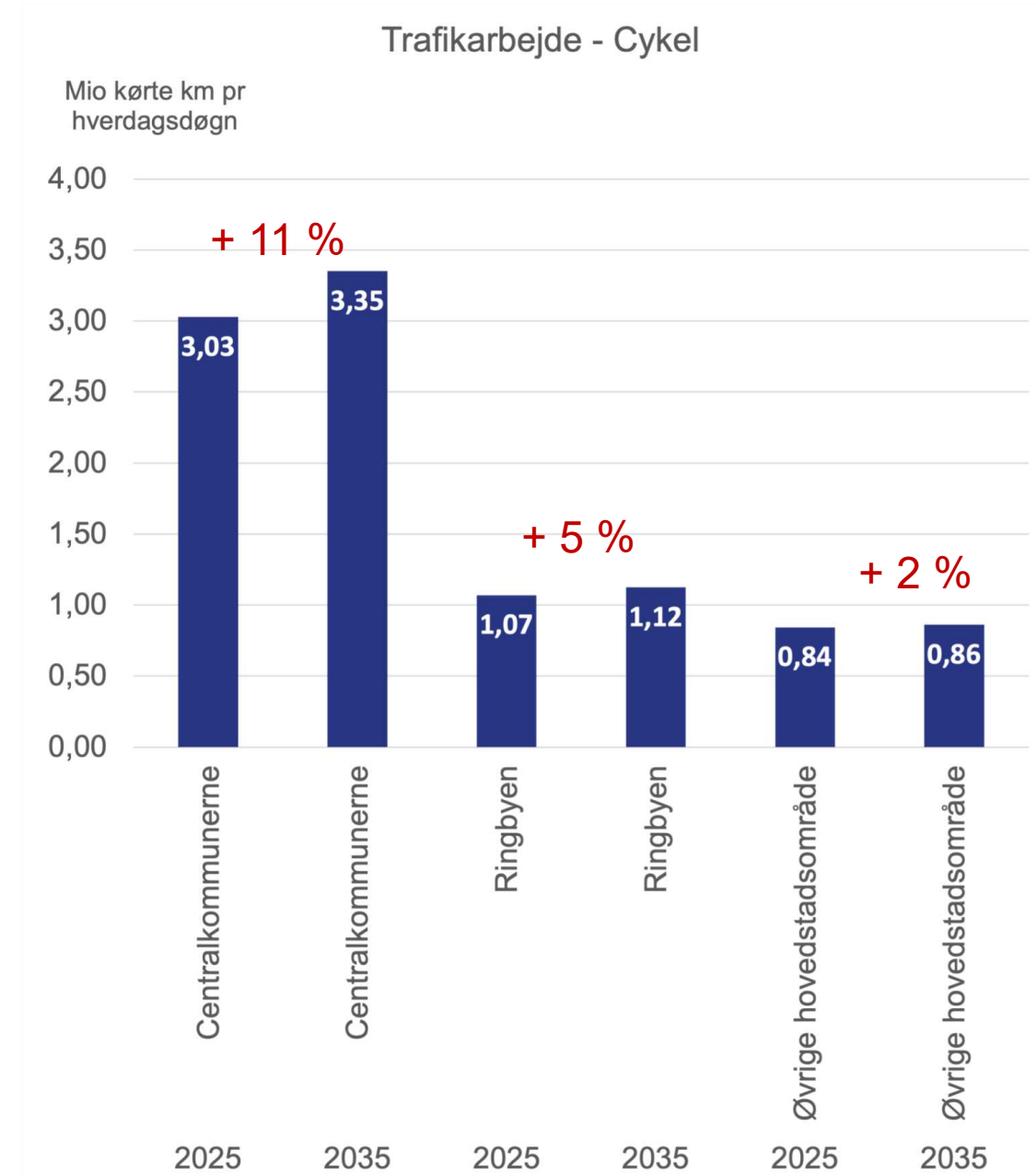
- Bilejerskabet (antallet af biler pr 1.000 indbyggere) stiger med 3% frem mod 2035
- Den forventede vækst i de daglige ture vil øge presset på vejnettet. Der køres mellem 9 % og 12 % flere km i de forskellige geografier
- Trængslen stige frem mod 2035 grundet flere personbilture og vækst i vare- og lastbiltrafikken
- Et yderligere samfundsøkonomisk tidstab som følge af trængsel på vejnettet på 1,1 mia. kr. per år
- Mange korte bilture



Cykeltrafikken mister terræn

... udenfor centralkommunerne

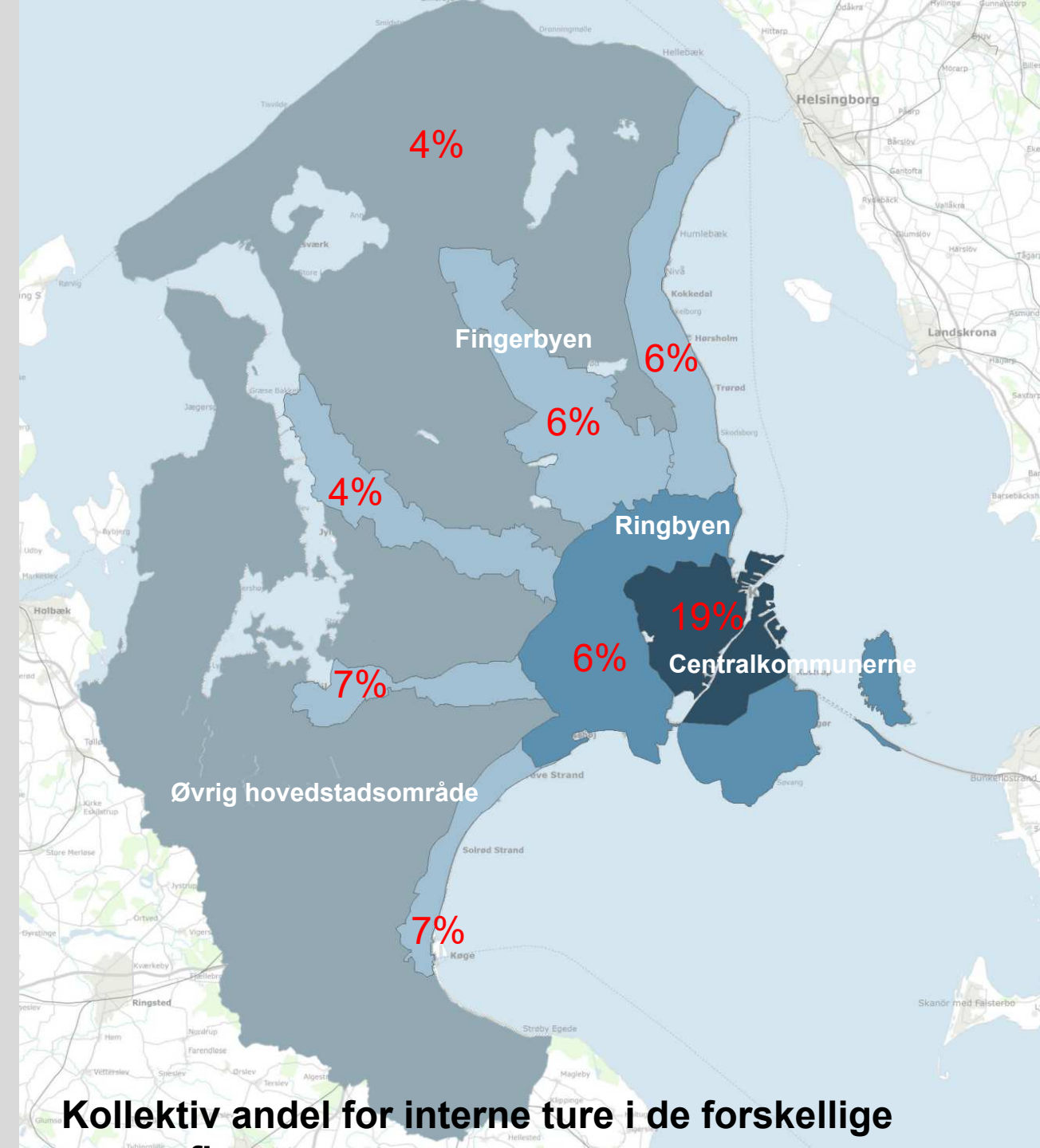
- I 2035 vil der dagligt blive cyklet ca. 5,3 mio. km på vej- og stinettet i hovedstadsområdet
- I Centralkommunerne er stigningen markant, men i Ringbyen og det Øvrige hovedstadsområde mister cykeltrafikken terræn til øvrige transportmidler



Den kollektive transport

...udfylder en vigtig rolle, men står svagere uden for Centralkommunerne

- 11 % flere togpassagerer (inkl. lokalbaner) i 2035 - især metro og S-tog tiltrækker flere passagerer
- Høj kollektiv andel internt i Centralkommunerne – markant lavere udenfor
- Hver anden tur mellem Centralkommunerne og de 5 byfingre er med kollektiv trafik – for Ringbyen er det kun 10-14 % af turene til de 5 byfingre der er med kollektiv trafik



Kollektiv andel for interne ture i de forskellige

Støjen stiger, men CO₂-udslippet falder

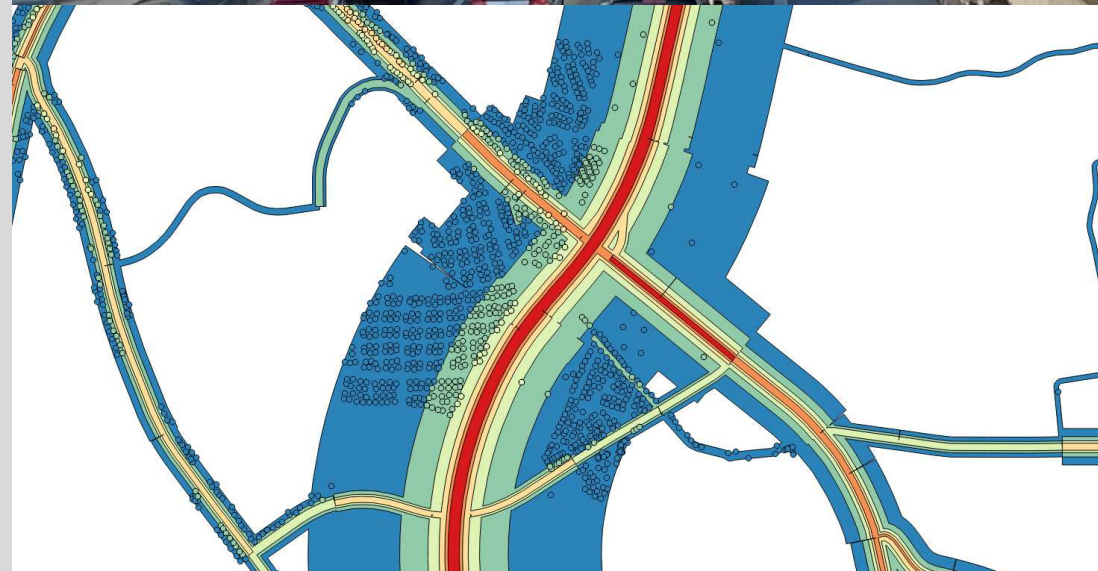
... samlet set flere støjbelastede boliger - men ulige geografisk fordelt



- Ca. 3 % flere støjbelastede boliger med et støjniveau over 58 dB
- Særligt Ringbykommunerne få en øget støjbelastning



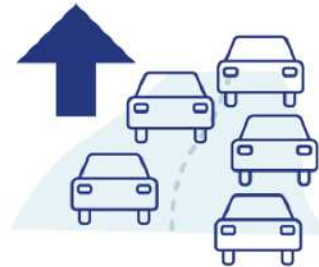
- Der beregnes en CO₂-reduktion fra vejtrafikken på omkring 10 % i 2035



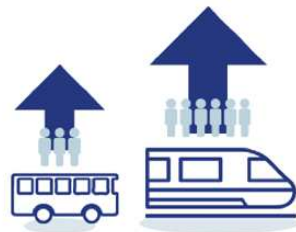
Støjinterval, dB	Basis 2025	Basis 2035	Forskel	Ændringer ift. Basis 2025
>58 dB	418.936	430.359	11.423	2,7%
>68 dB	38.019	40.807	2.788	7,1%
SBT	75.240	78.123	2.883	3,8%

Udfordringer i 2035 ift. visionen

Stigningen i kørte km på vejnettet med både lette og tunge køretøjer udfordrer ønsket om at mindske trængsel og støj



Væksten i den kollektive transport, primært i Metro og S-tog kan udfordre kapaciteten og den frie bevægelighed i knudepunkter



De mange daglige fritidsture med bil udgør halvdelen af personbiltrafikkens CO₂-udslip, hvilket vil være en udfordring, når der skal findes bæredygtige og klimavenlige løsninger



Stigningen i biltrafik øger støjbelastningen – særligt i Ringbyerne. I Centalkommunerne cykles mere i 2035, hvilket kan forbedre folkesundheden både ift. mindre støj og øget fysisk aktivitet.



Drøftelsespørgsmål

- Hvilke særlige fokusområder og perspektiver bør indgå i scenarierne for hovedstadsområdet?
- Hvad er vigtige fokusområder for Teknik- og Miljøudvalget i scenarierne, hvis vi - jf. KKR Hovedstadens vision - skal styrke sammenhængen på tværs af regionen, fremme en mere effektiv, aktiv og klimavenlig mobilitet og styrke fremkommelighed på vej og i den kollektive transport?