

# Valby Syd Bydelsoverblik



Intro

Historisk udvikling

Kortlægning

Potentialer for sammenhænge

Valby Syd Bydelsoverblik



## Intro til projektmappe

Gennem de sidste 15-20 år er der sket en større byudvikling og omdannelse af Valbys industriområder til blandet ny by. Sydhavnsmetroen åbner med ny station ved Ny Ellebjerg Station som dermed bliver en ny stor knudepunktstation – København Syd. Den sydlige del af Valby omkring den nye knudepunktstation og ned mod Valby Idrætspark er nu ved at skulle udvikles. Der er pt. byudviklingsprojekter i gang ved København Syd station på nordsiden af baneterrænet, syd-øst for stationen mod vejen Strømmen, i Valby Idrætspark samt nogle sidste tilføjelser til bebyggelsesplanen for bebyggelse ved Følager syd vest for stationen.

I alt er der et samlet byudviklingspotentiale i disse områder på omkring 2-300.000 m<sup>2</sup>, hvilket svarer til hele Grønttorvet. Der er behov for få skabt et samlet overblik over byudviklingsmulighederne i hele det sydlige Valby og sikre en koordineret og sammenhængende byudvikling i et område som i dag er relativt diffust og opdelt af store trafikale barrierer.

På den baggrund er dette bydelsoverblik udarbejdet. Formålet er at sikre den bedst mulige fordeling af funktioner, parkering, afklare vigtige stiforbindelser, byrumsmæssige betragtninger i forhold til større veje og byrum i området mv. Bydelsoverblikket viser også hvordan de enkelte projekter i bydelen kan bidrage ind i en samlet byudvikling og et samlet løft af området.

Bydelsoverblikket er udarbejdet af tegnestuen SLETH efter opdrag fra Økonomiforvaltning og i dialog med Teknik- og Miljøforvaltningen og Metroselskabet I/S. Bydelsoverblikket er tænkt som et arbejdsgrundlag og overordnet ramme for at kunne fastlægge planmæssige rammer for de enkelte byudviklingsprojekter i området på en koordineret og helhedsorienteret måde.



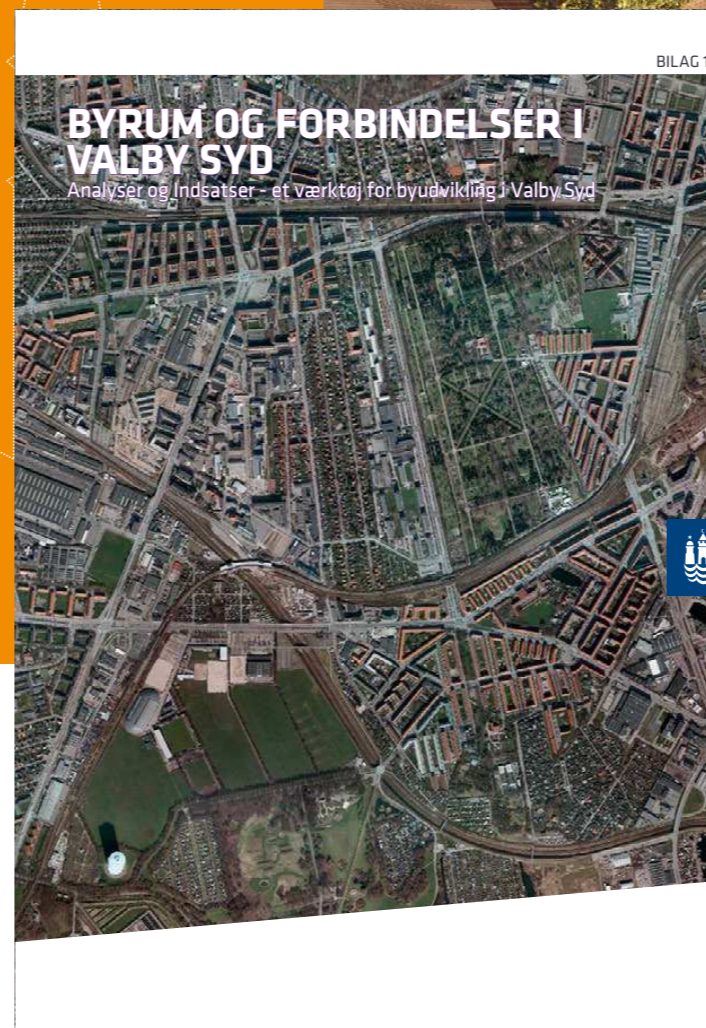
# Bydelsatlas Valby

## Valby Bydelsplan 2023

Københavns Kommune  
Valby Lokaludvalg

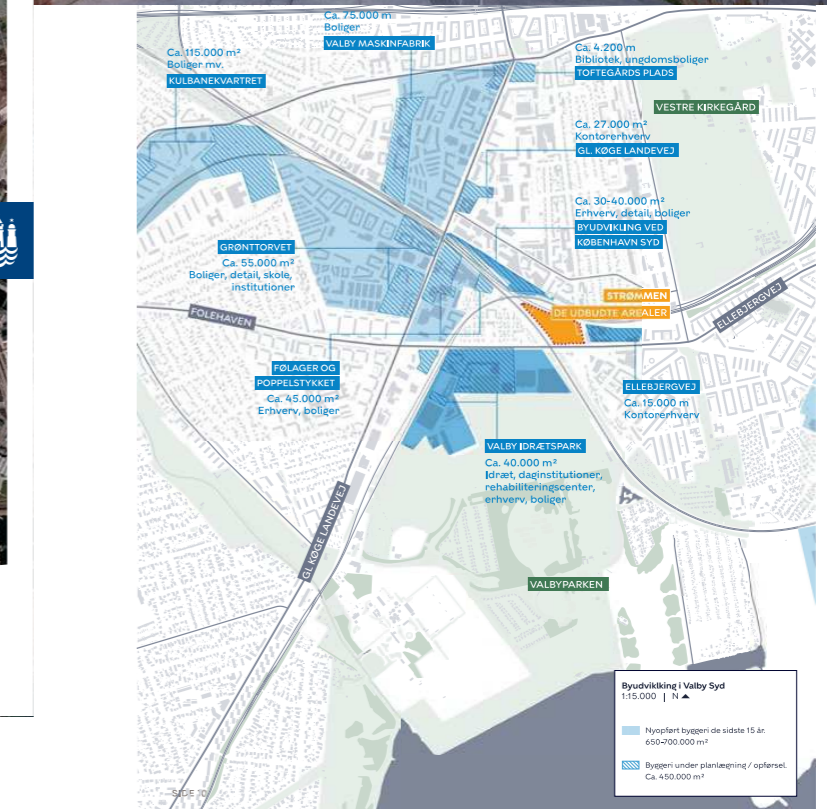
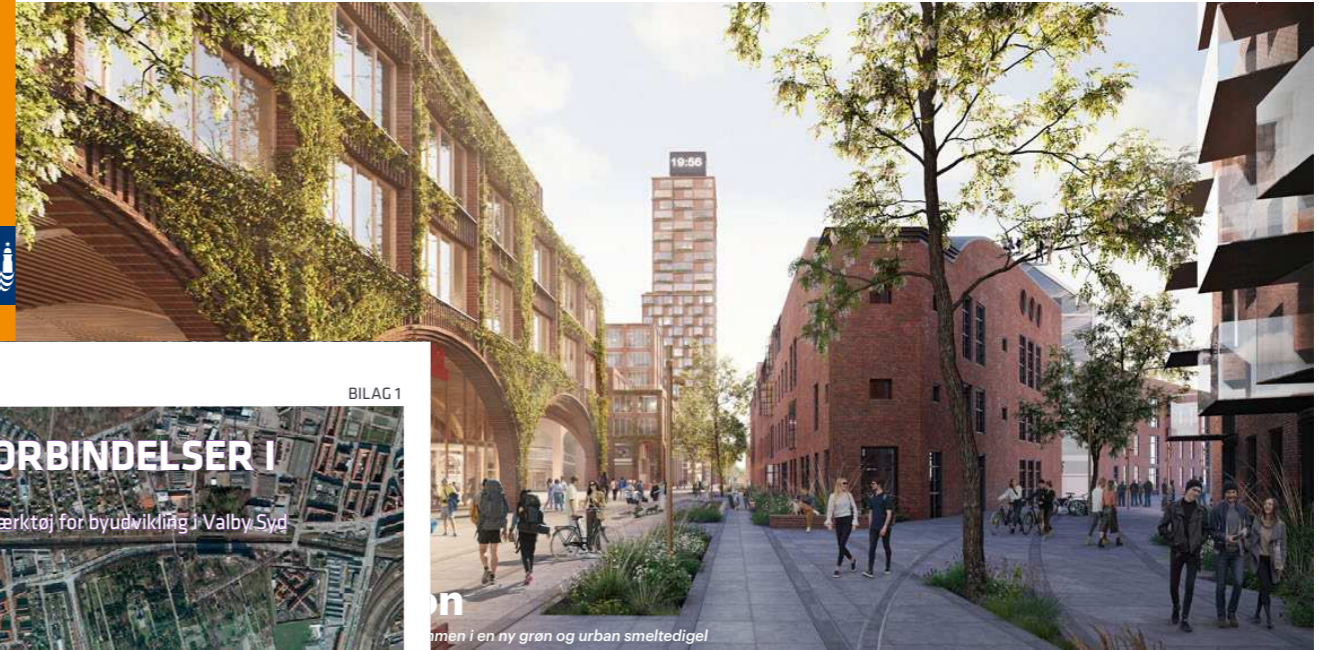


KØBENHAVNS KOMMUNEPLAN  
2005  
BYDELSPLAN FOR VALBY



### København Syd Forslag til helhedsplan for byudvikling ved København Syd Juni 2023

Holscher Nordberg - ADEPT - LYTT - ARTELIA - Realise Danmark



# Valbys mange planer



**Et samlet Valby i  
en opdelt bydel**

eller måske...

**Et *sammenhængende* Valby  
i en *mangfoldig* bydel**

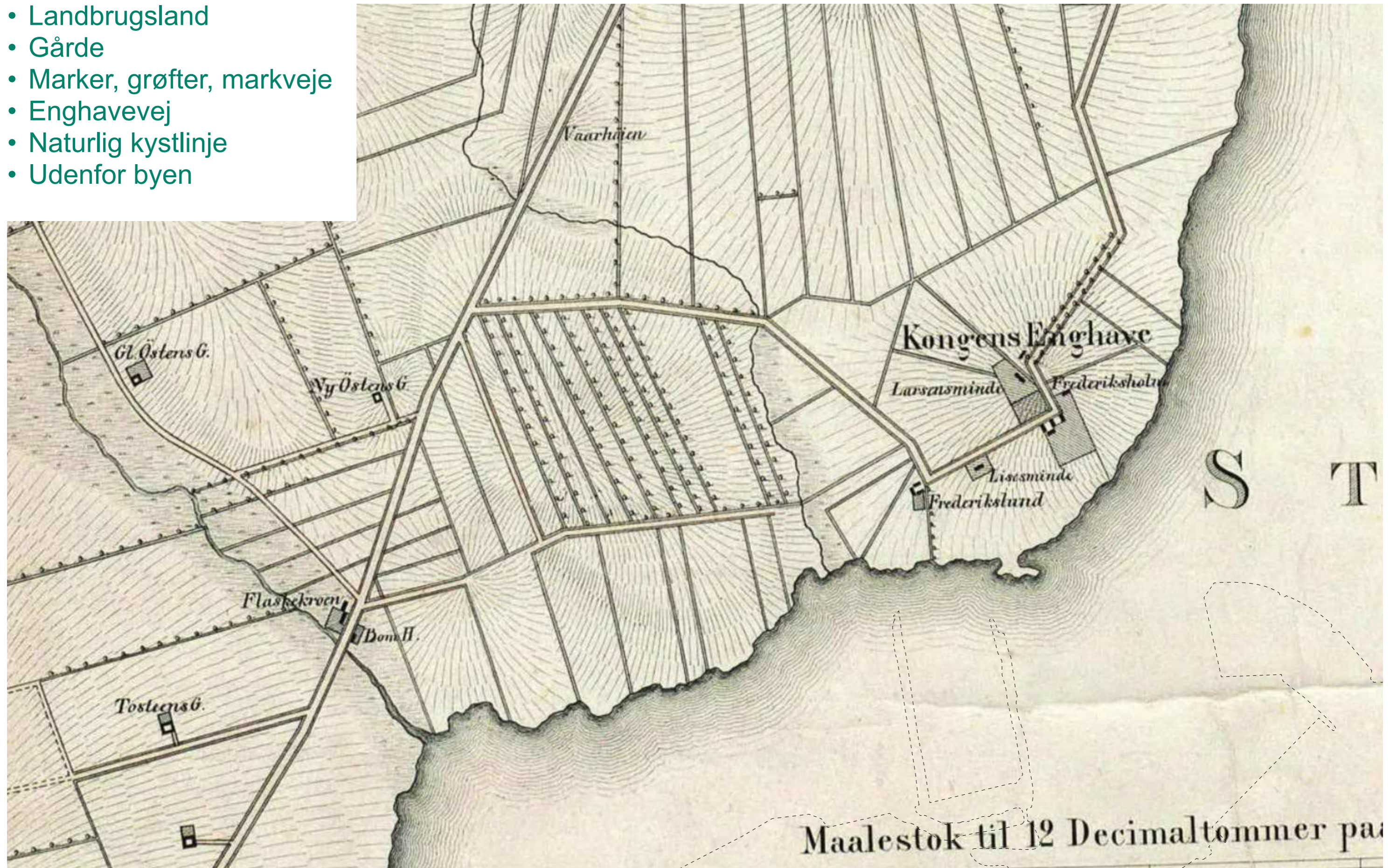
Historisk udvikling





1846

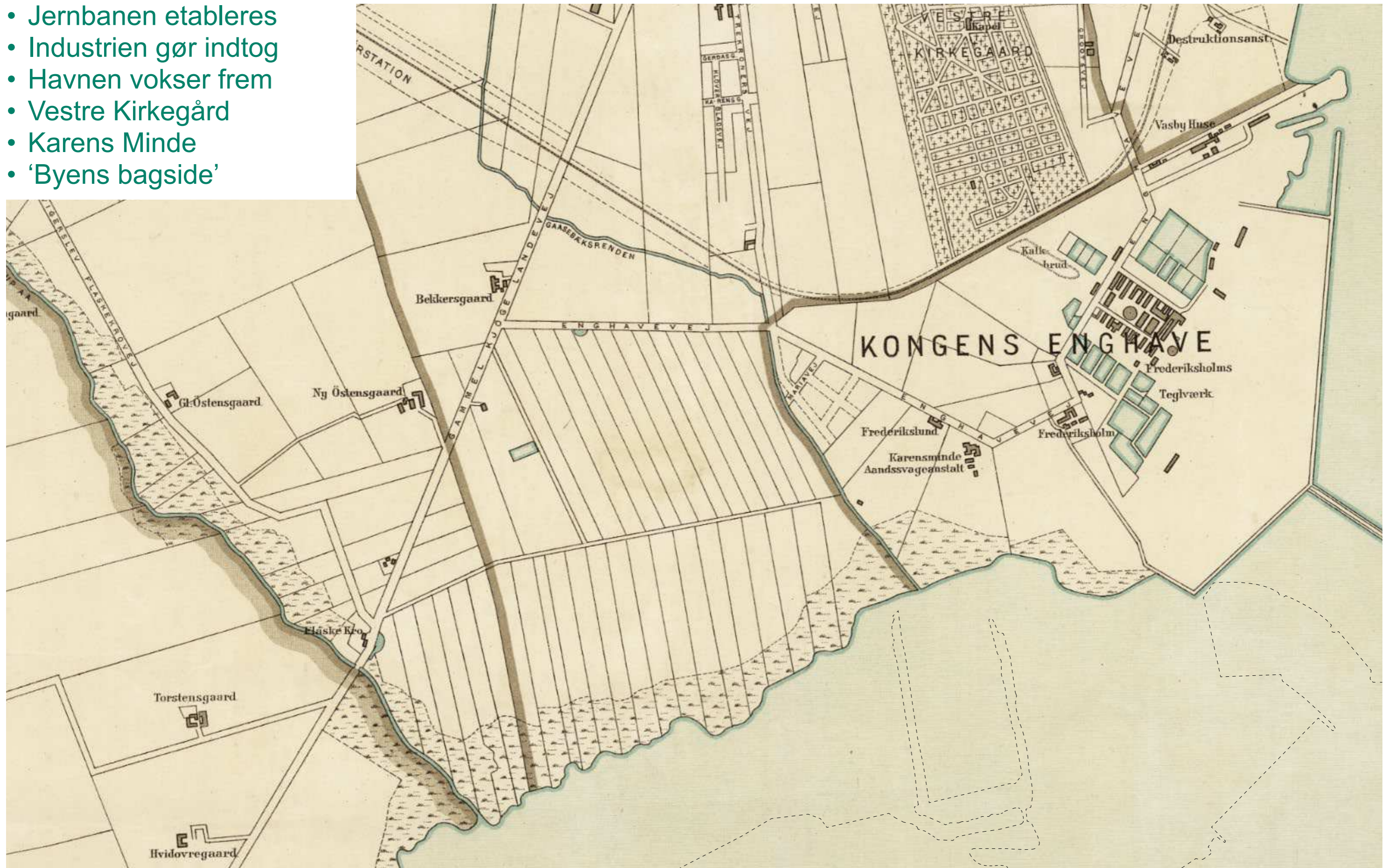
- Landbrugsland
- Gårde
- Marker, grøfter, markveje
- Enghavevej
- Naturlig kystlinje
- Udenfor byen





## 1906 - Industrialiseringen starter

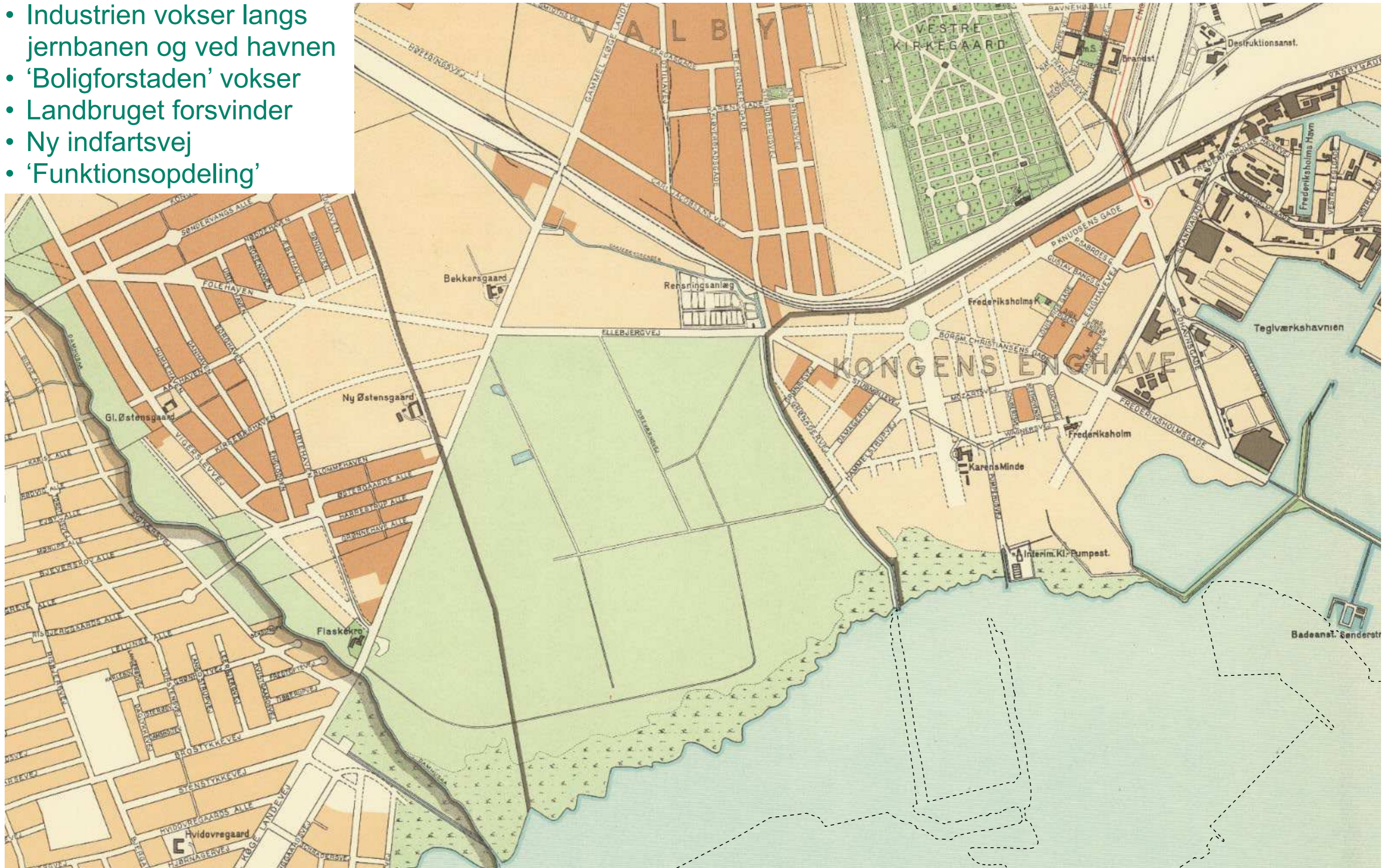
- Jernbanen etableres
- Industrien gør indtog
- Havnen vokser frem
- Vestre Kirkegård
- Karens Minde
- 'Byens bagside'





## 1933 - Mellemlkrigstiden

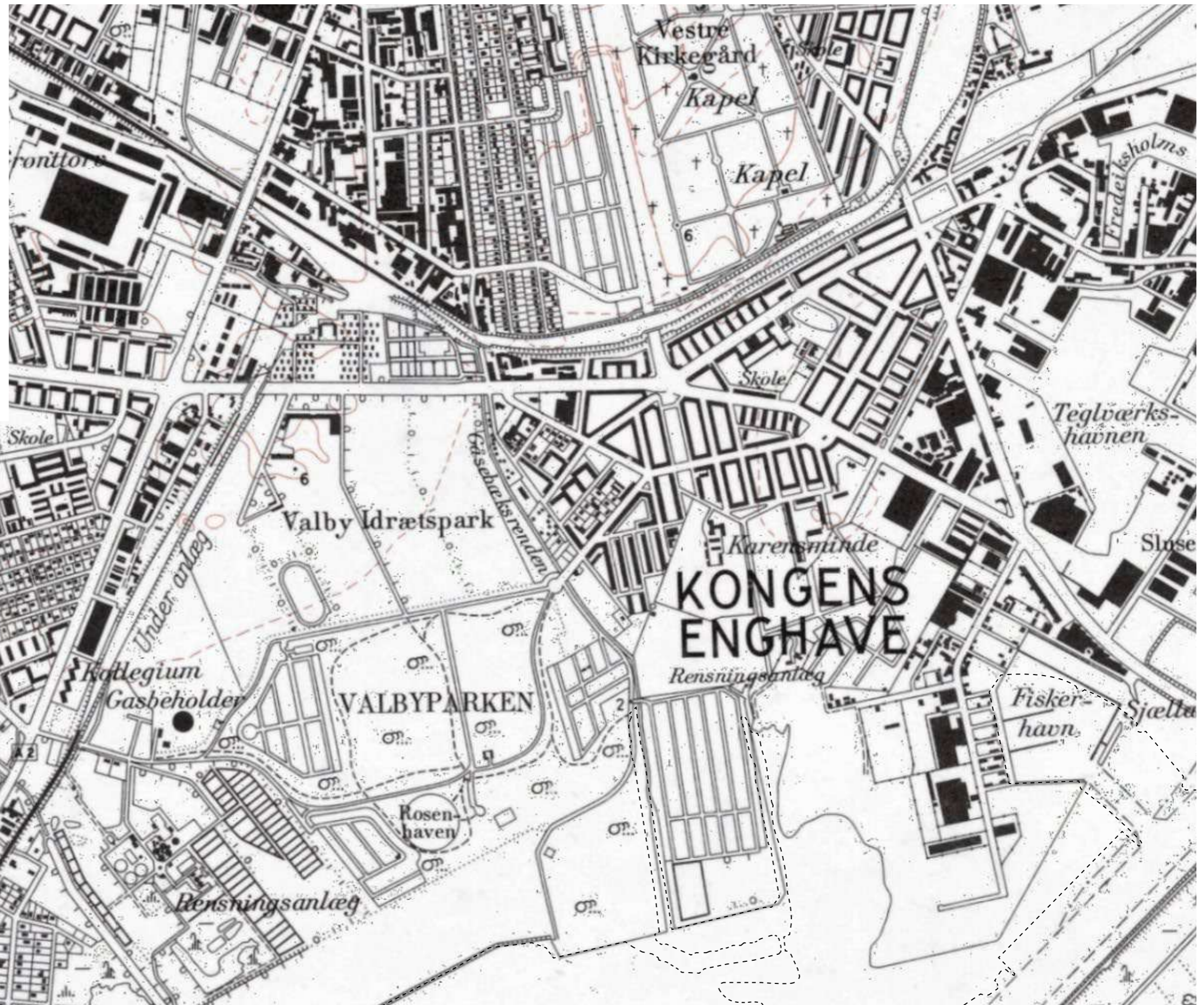
- Industrien vokser langs jernbanen og ved havnen
- 'Boligforstaden' vokser
- Landbruget forsvinder
- Ny indfartsvej
- 'Funktionsopdeling'





## 1953-1976 - Velfærdsbyen spirer frem

- Velfærdsbyen; skoler, institutioner, kultur, idræt, kolonihaver, Svenskehuse mm.
- Ny industri: Grønttorvet, Fiskerihavnen og Håndværkerbyen
- Køgebugt-Banen
- Havn og kyst udvides mod syd
- Enklaverne udvikles





## 1980-2001 - Stilstand

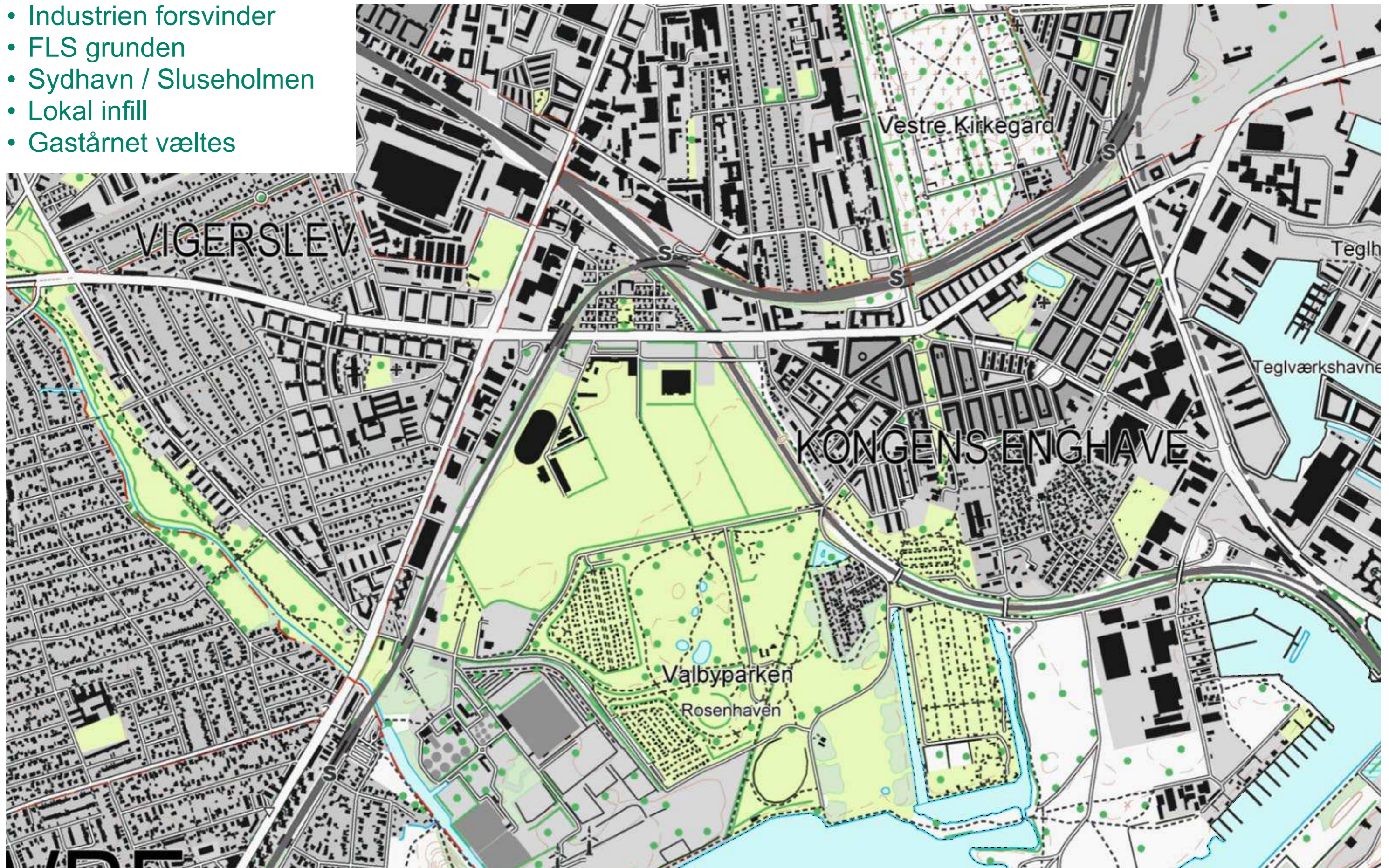
- Øresundsbanen
- Industrien skrumper
- Sydhavnstippen
- Valbyhallen
- AAB Afd. 50
- Valby står stille





## 2012 - ny udvikling starter

- Industrien forsvinder
- FLS grunden
- Sydhavn / Sluseholmen
- Lokal infill
- Gastårnet væltes





## 2023 - Den tætte blandede by

- Metro til Sydhavn
- Områdefornyelser
- Nye kvarterer bygges: Grønttorvet, FLS, Kulbaparken, Sluseholmen
- Nye projekter på vej; KBH S, Bådehavngade
- Flere off. funktioner: skoler, institution mv.
- Øget efterspørgsel på rekreative områder, kultur, byliv.
- Fokus på mobilitet



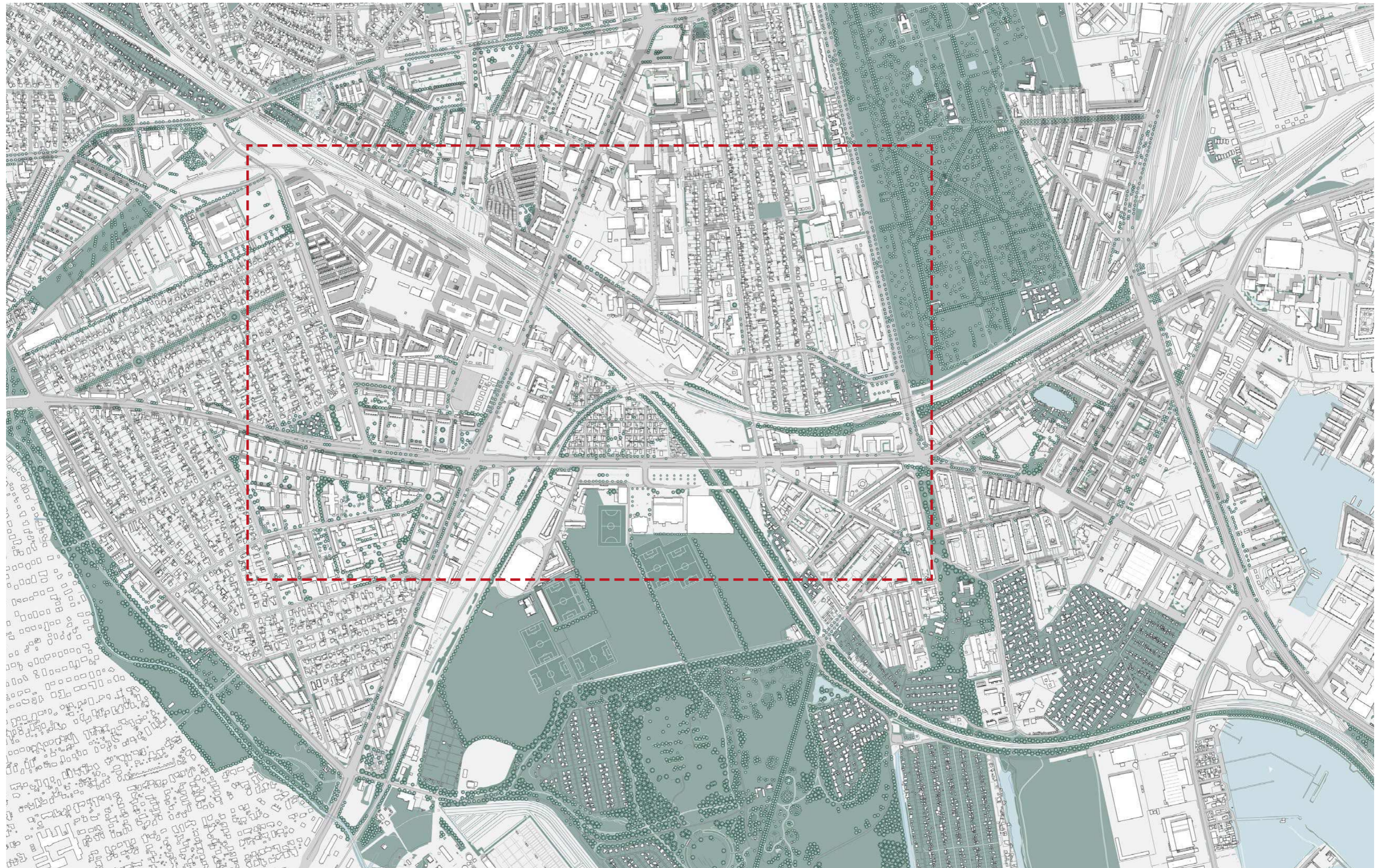


Kortlægning



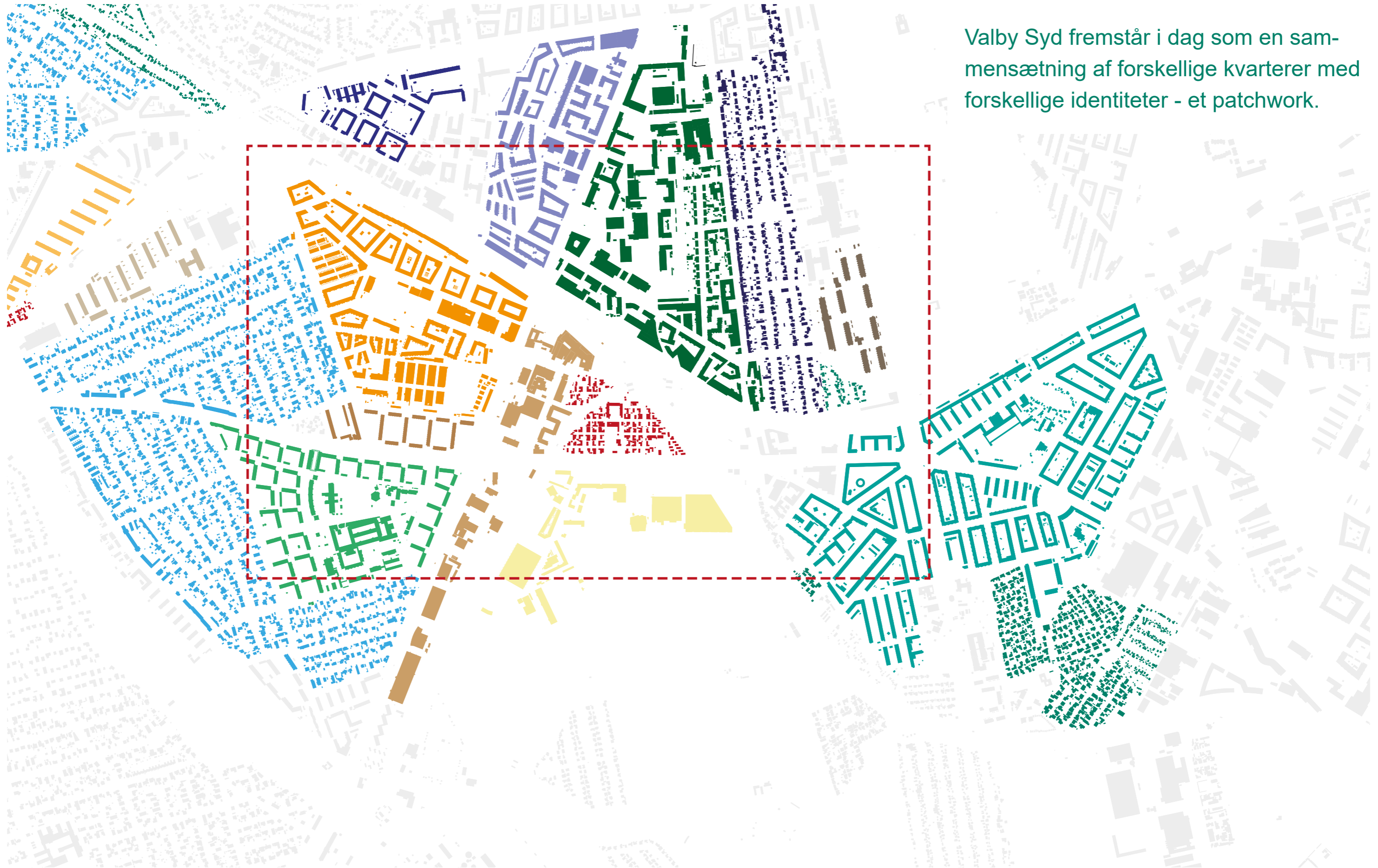


# Oversigt, 1:10 000



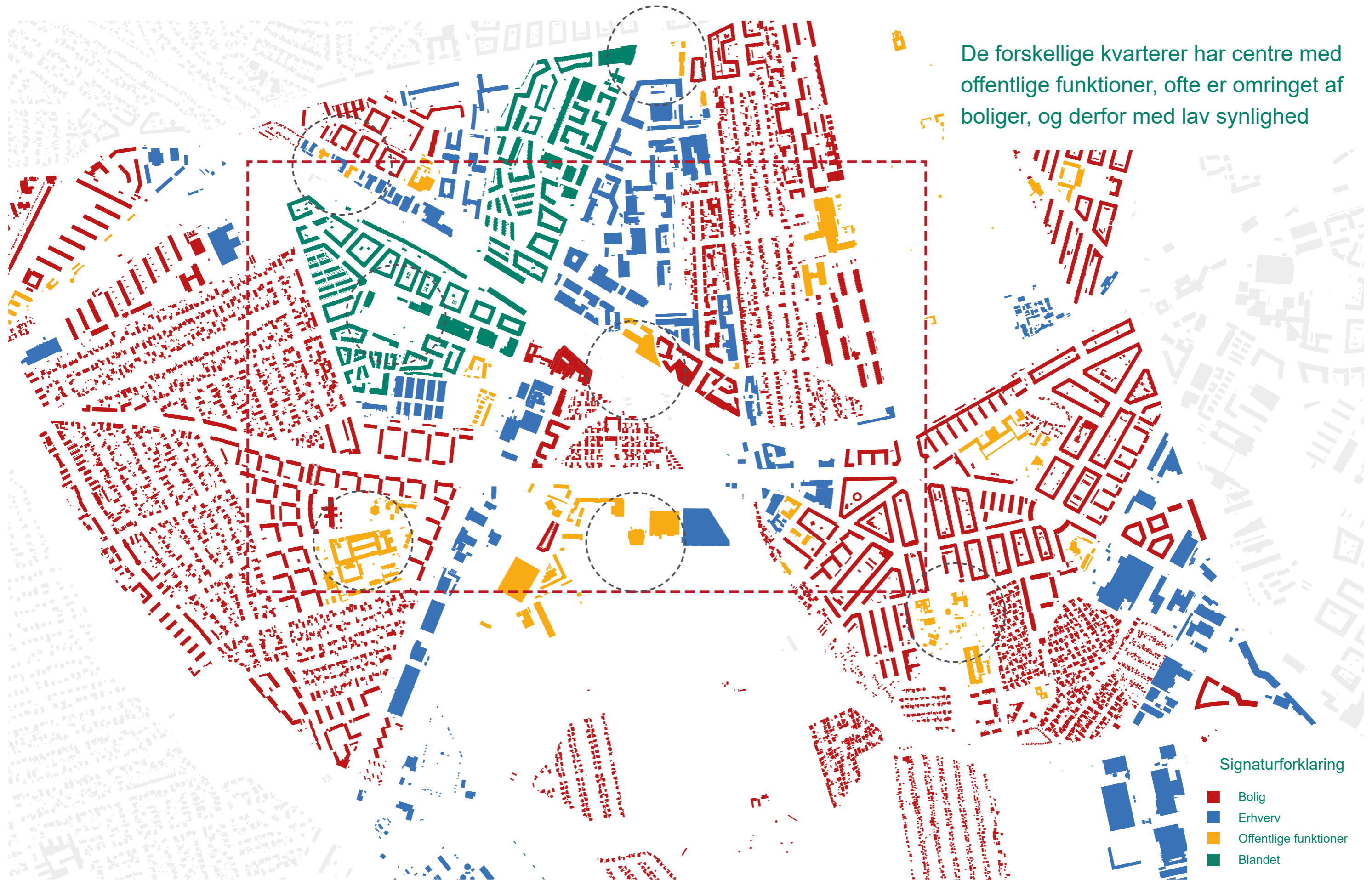


## Kvarterer / Identiteter



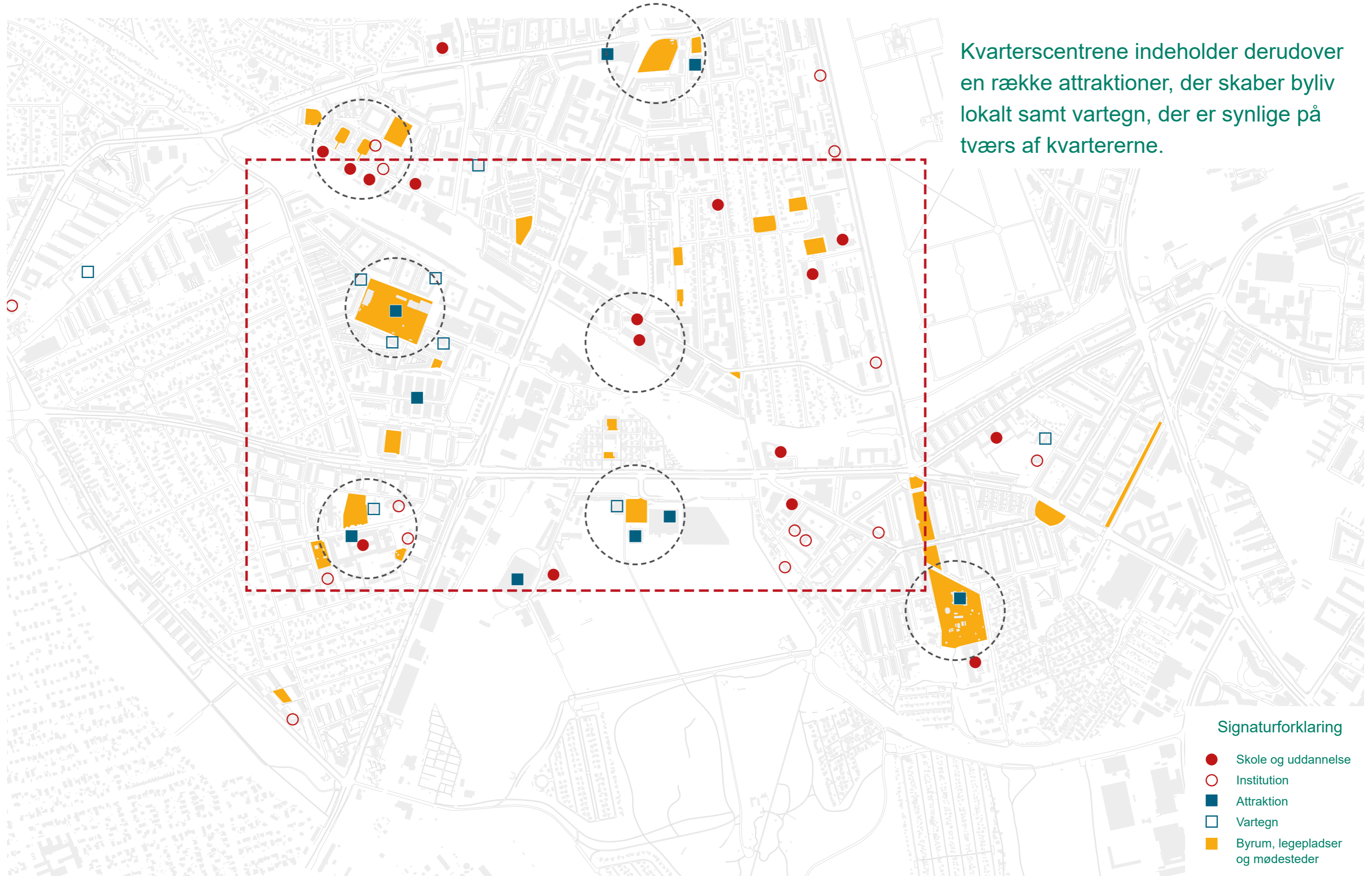
Valby Syd fremstår i dag som en sammensætning af forskellige kvarterer med forskellige identiteter - et patchwork.

## Funktioner



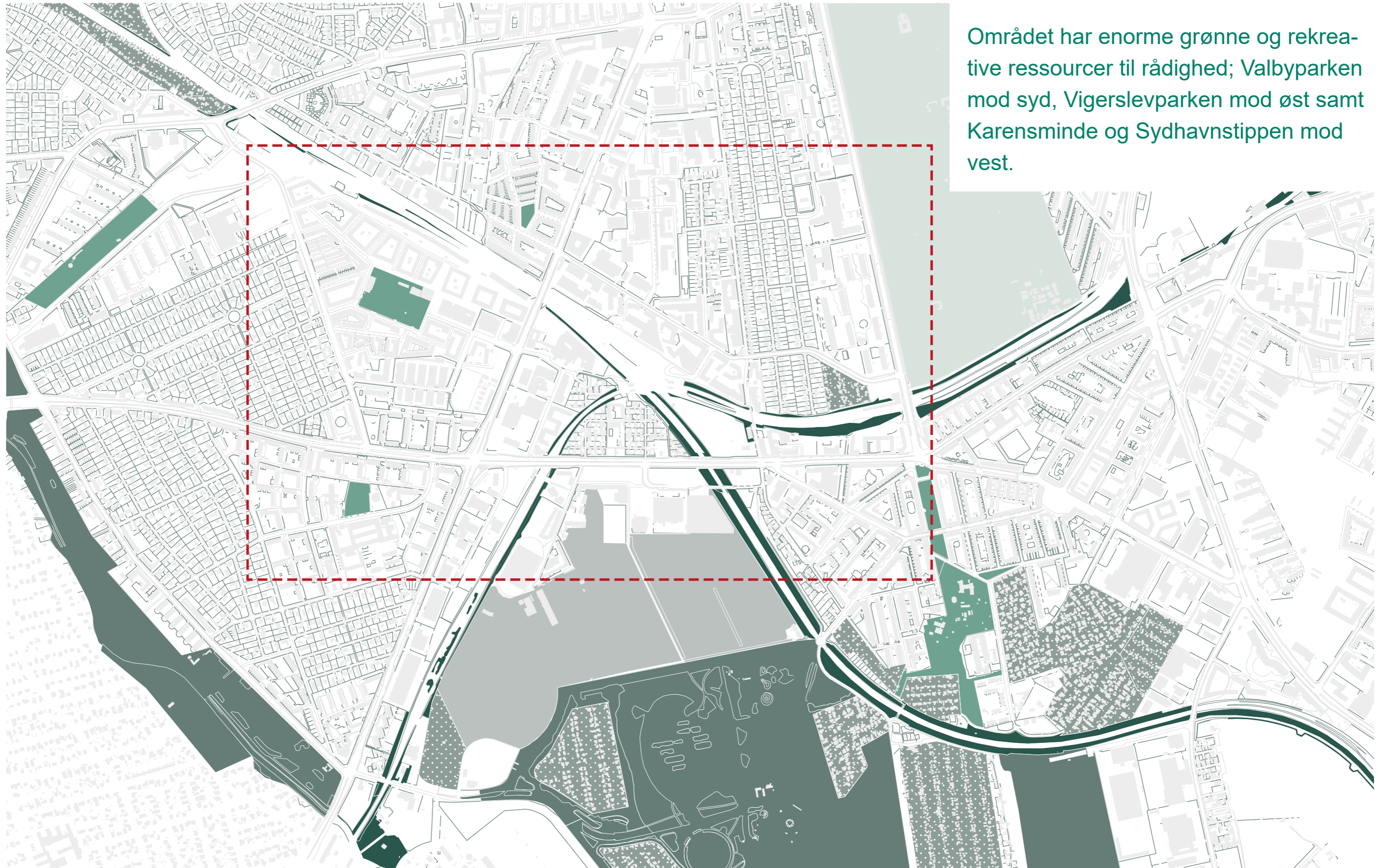


# Attraktioner





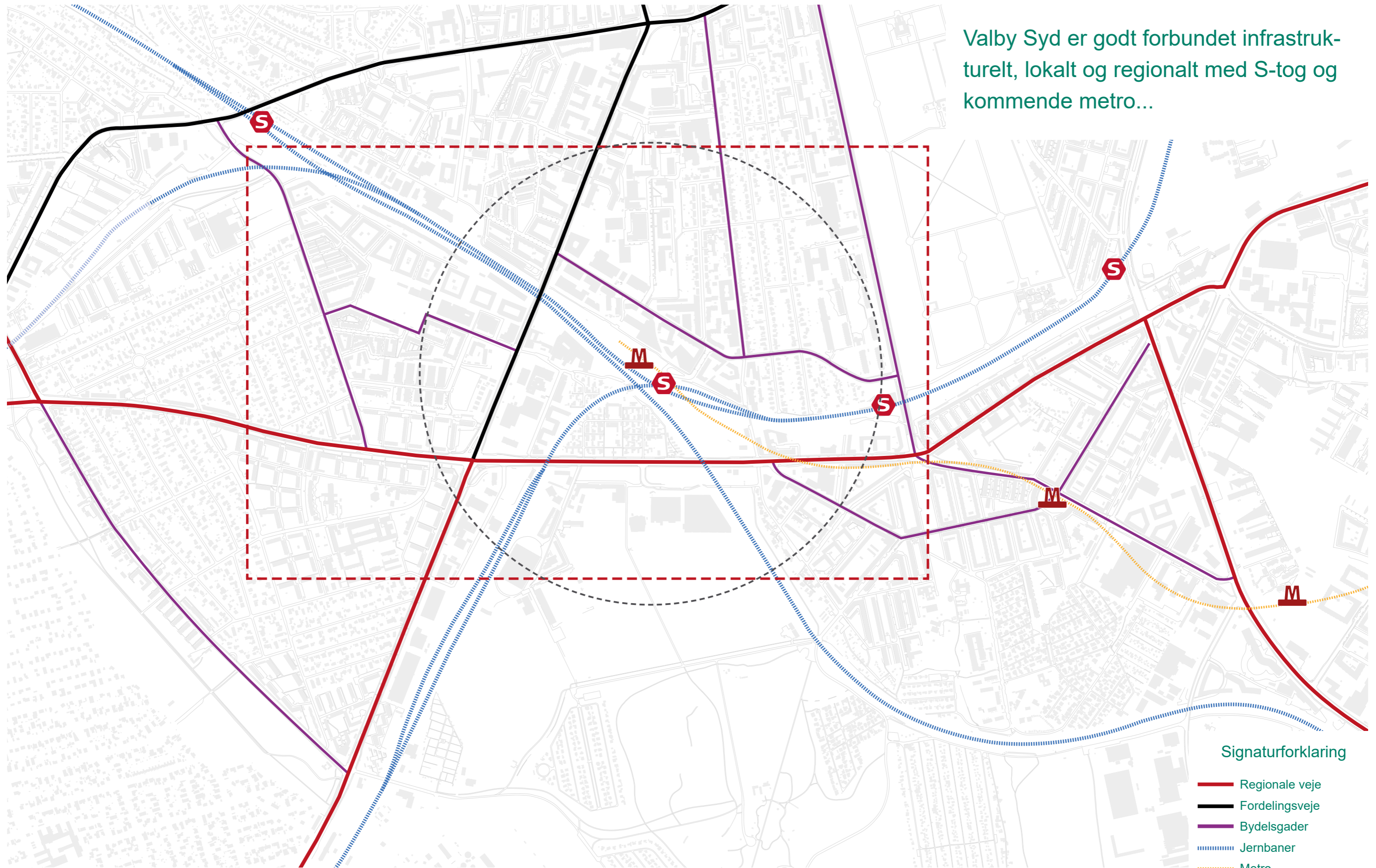
## Grøn struktur



Området har enorme grønne og rekreative ressourcer til rådighed; Valbyparken mod syd, Vigerslevparken mod øst samt Karensminde og Sydhavnstippen mod vest.

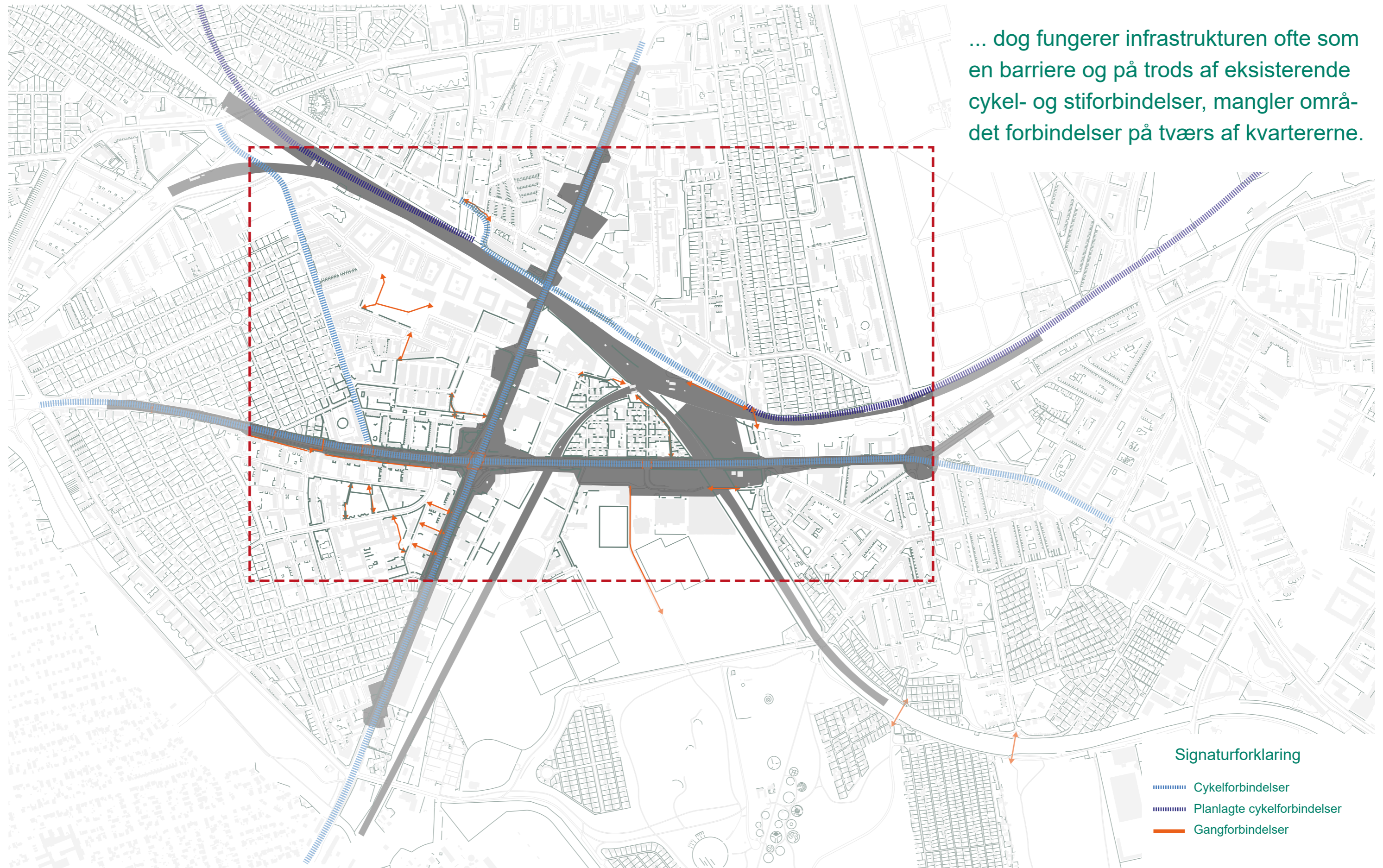


# Infrastruktur





## Forbindelser og barrierer





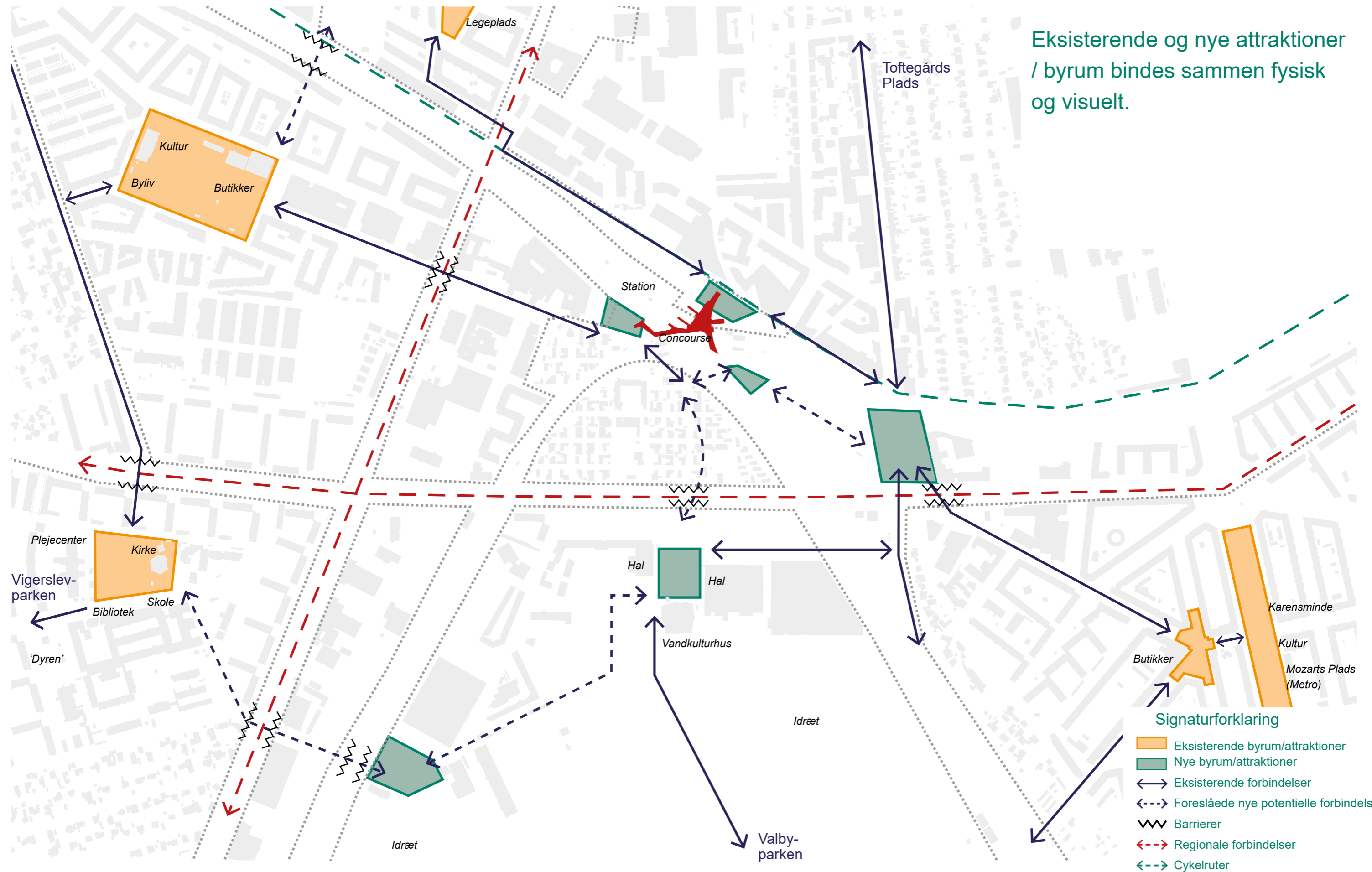
## Delkonklusioner

- Patchwork af kvarterer med forskellig identitet er en identitet i sig selv.
- Lokale 'centre' med offentlige funktioner og attraktioner
- Store grønne og rekreative ressourcer i nærheden
- Godt forbundet med resten af byen og regionen infrastrukturelt
- Mangler lokale forbindelser på tværs af eksisterende barrierer



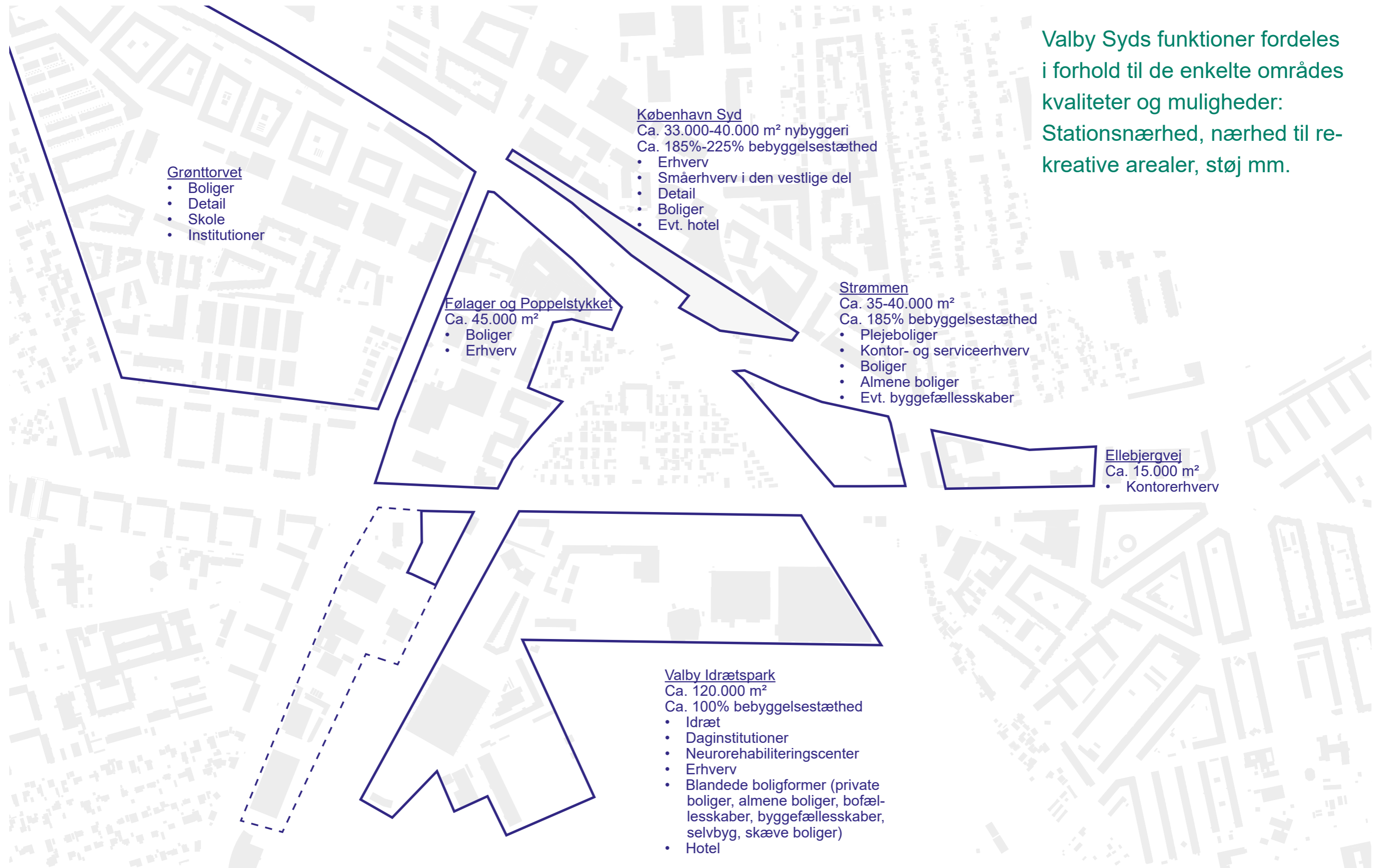


# Byrumsnetværk





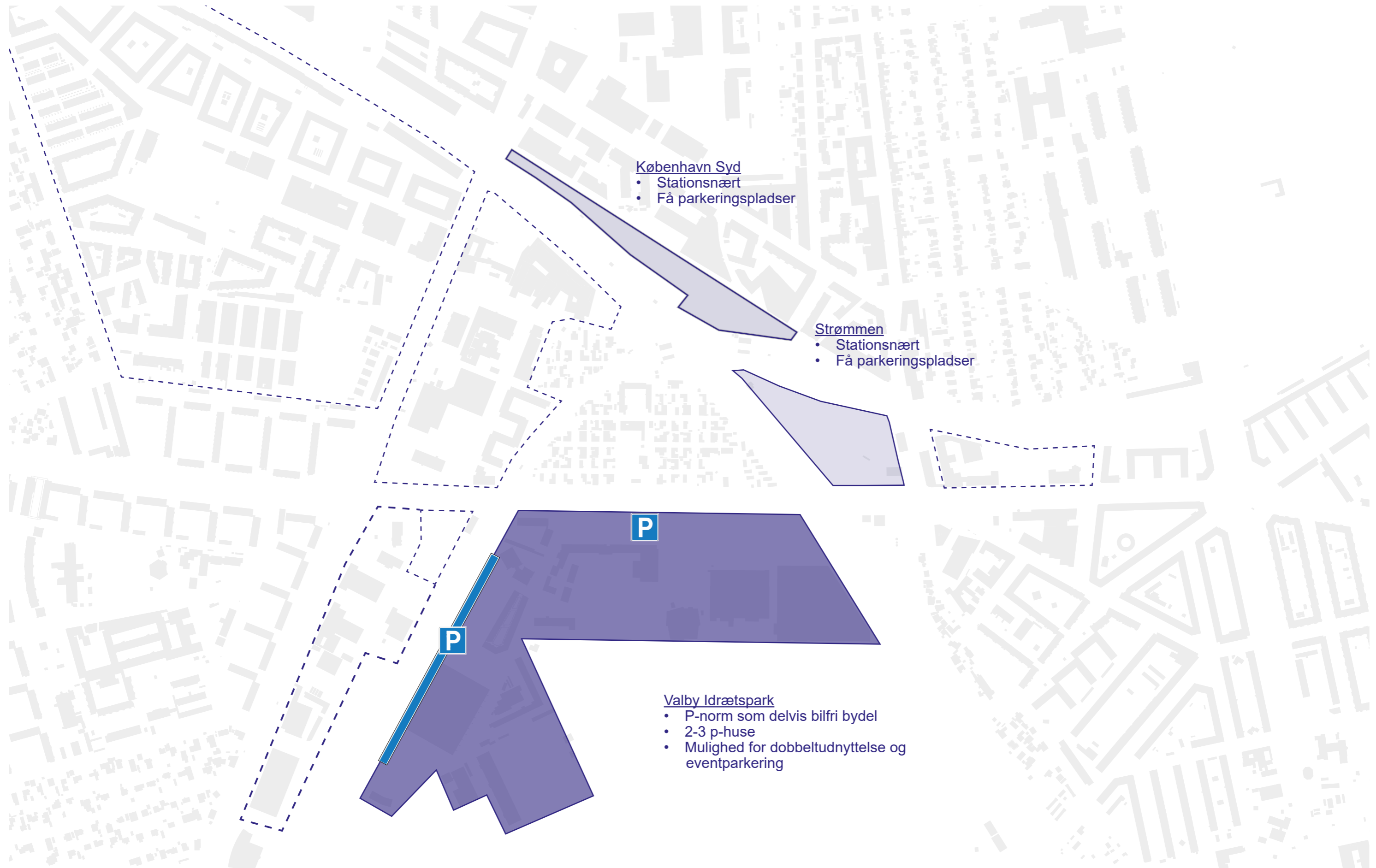
## Funktioner



Valby Syds funktioner fordeles i forhold til de enkelte områdes kvaliteter og muligheder: Stationsnærhed, nærhed til rekreative arealer, støj mm.

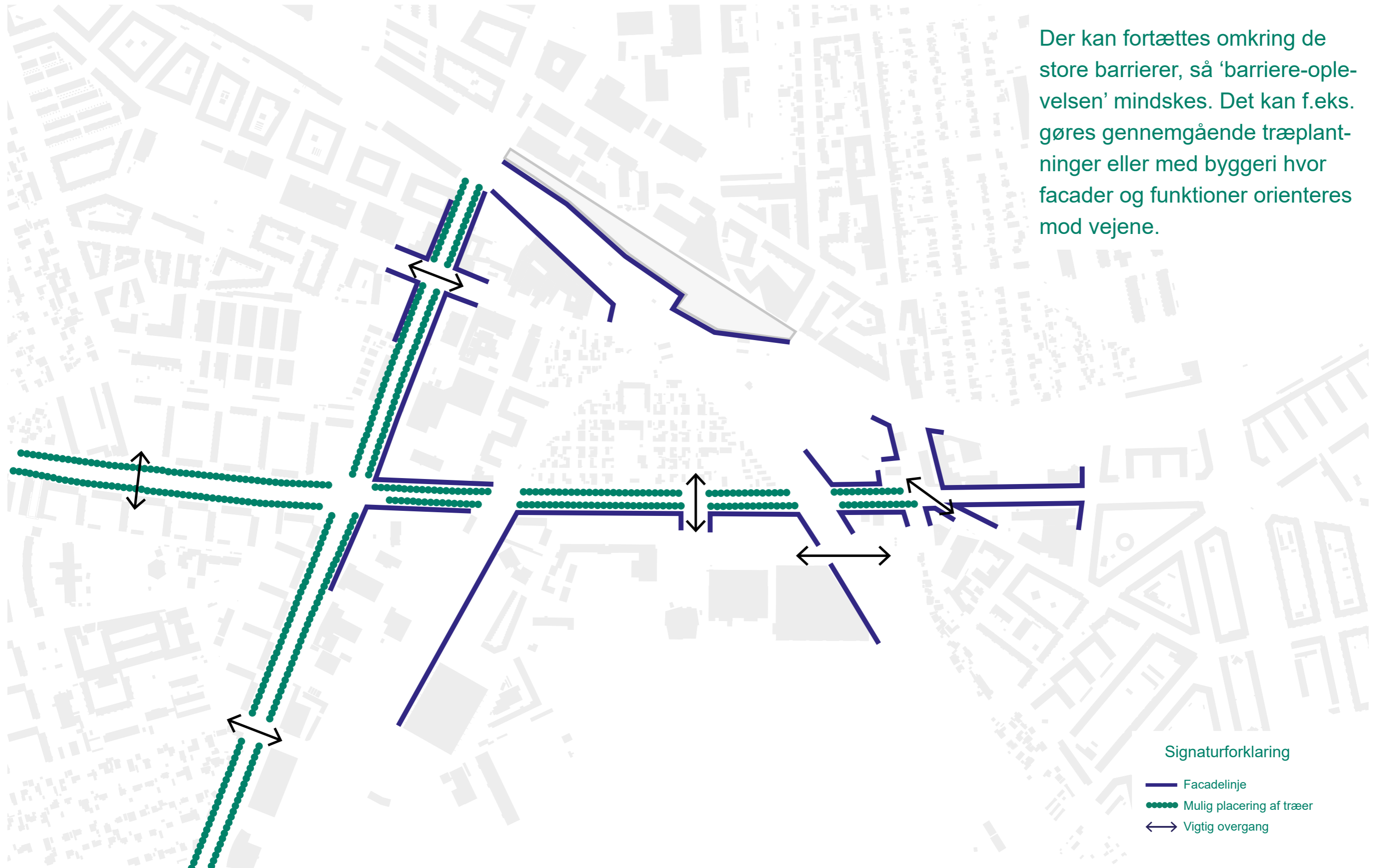


# Parkering

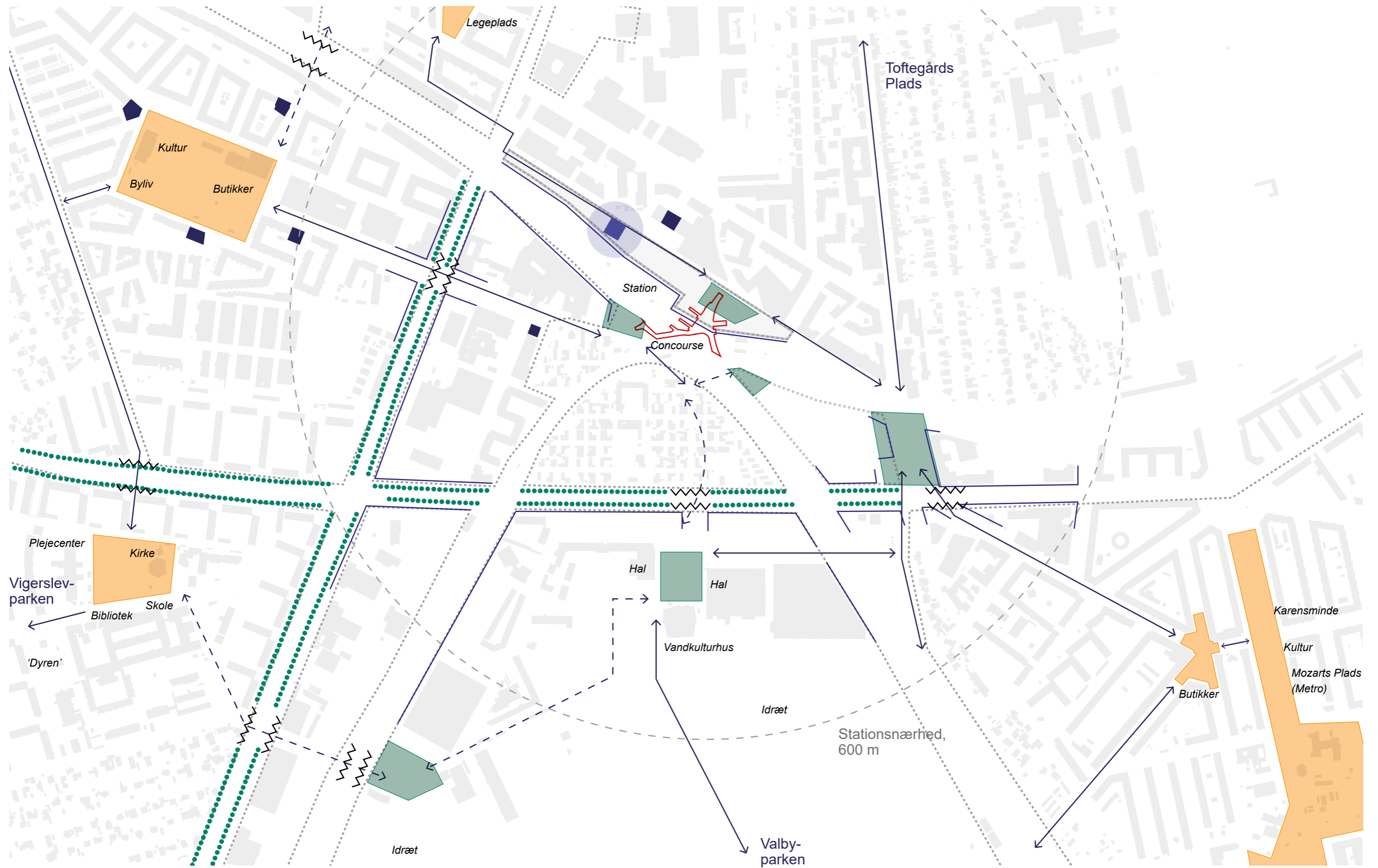




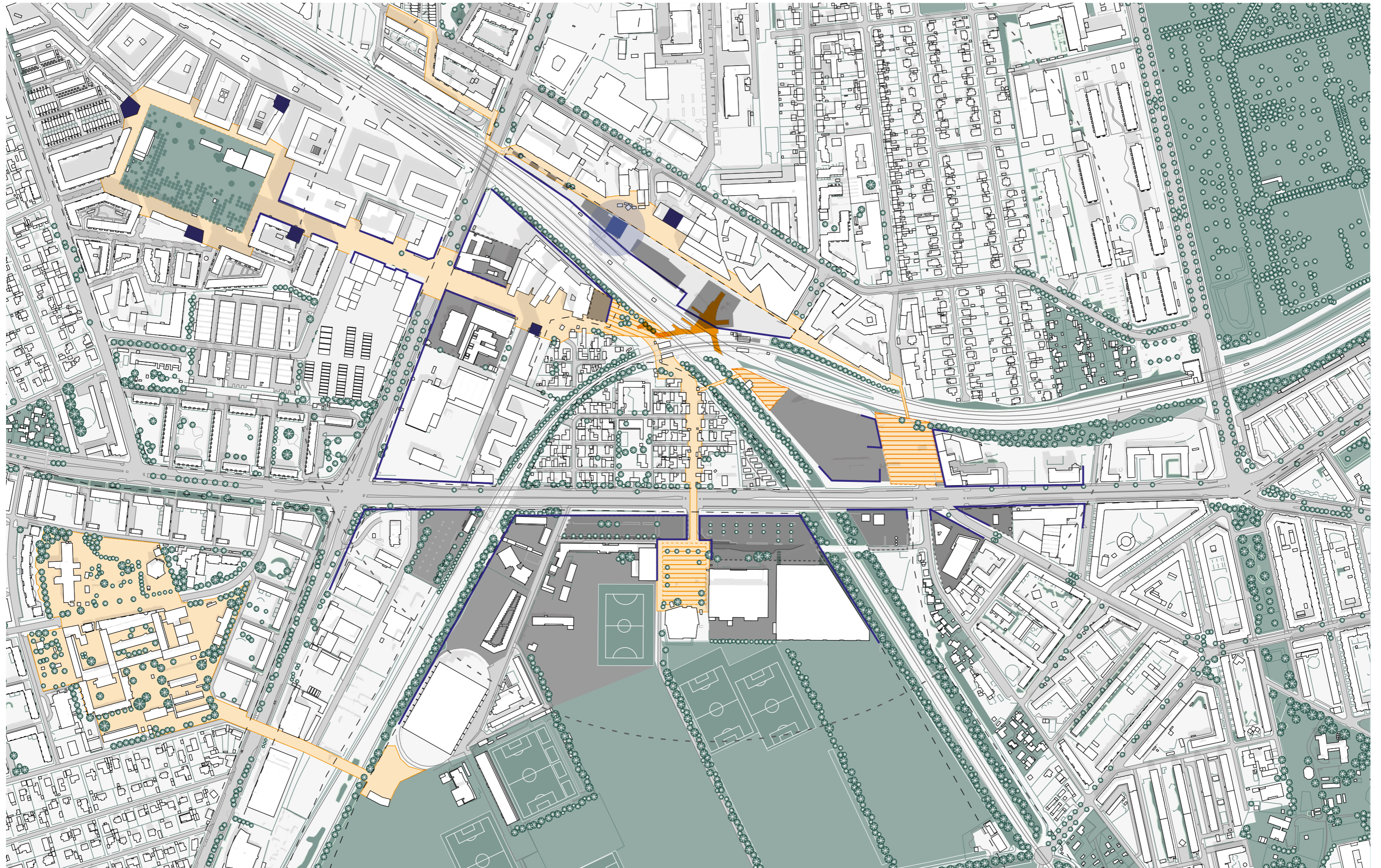
## Kanter, rumlig fortætning og prioriterede krydsninger





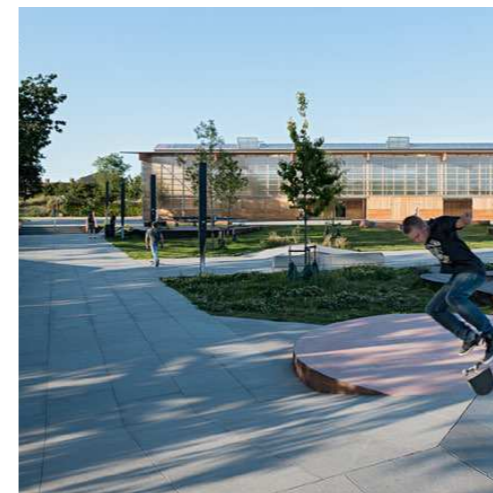
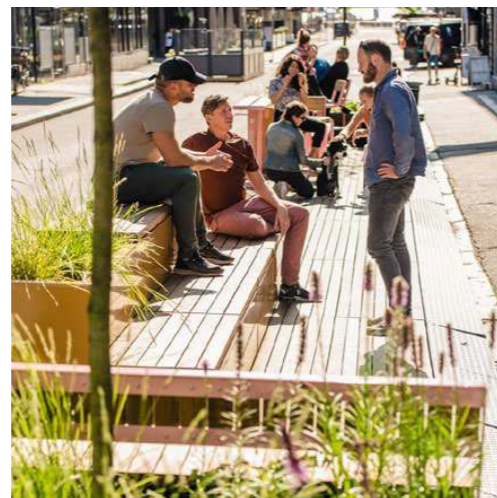
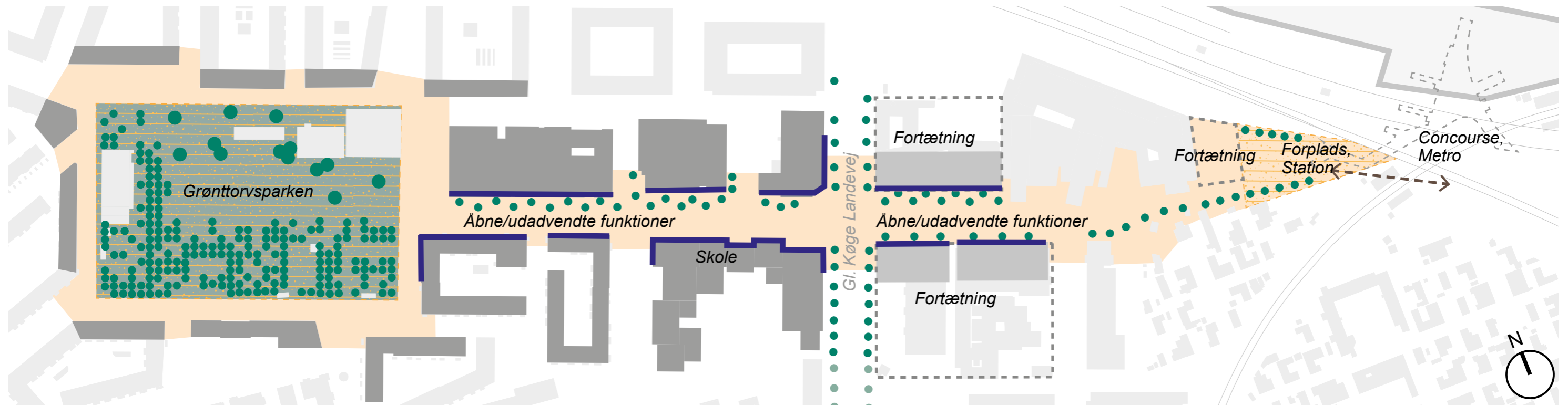






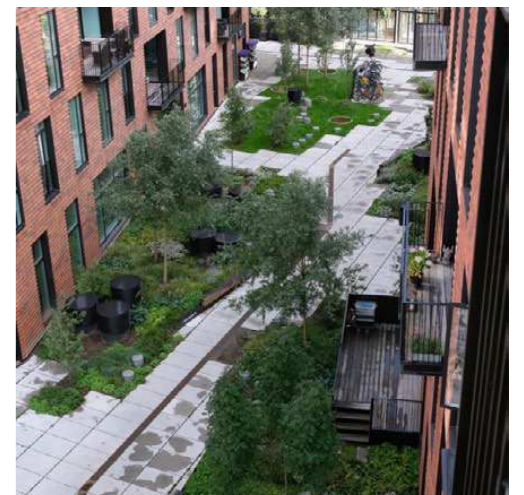
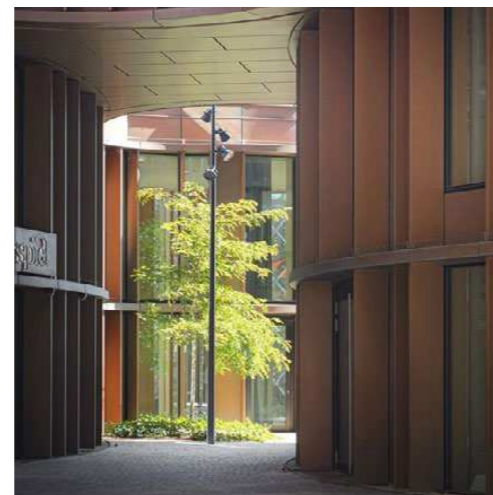
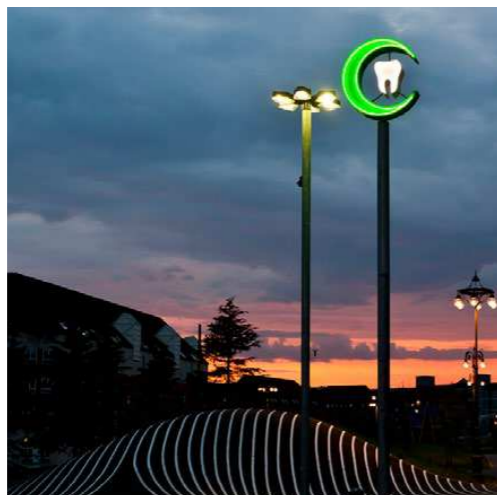
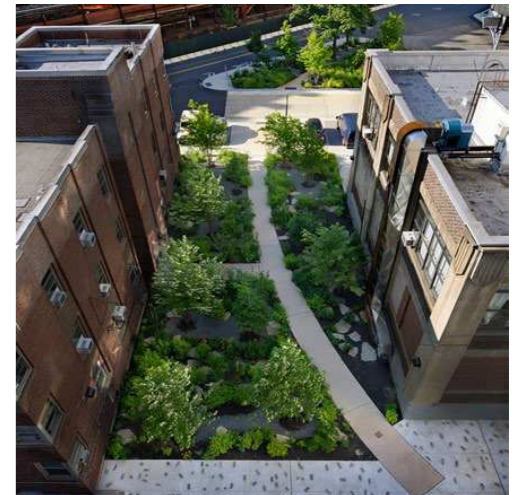
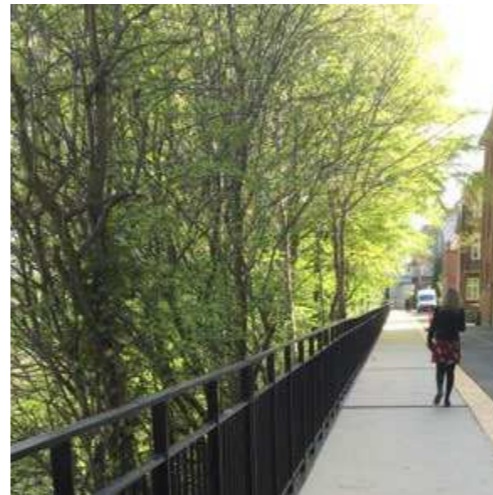
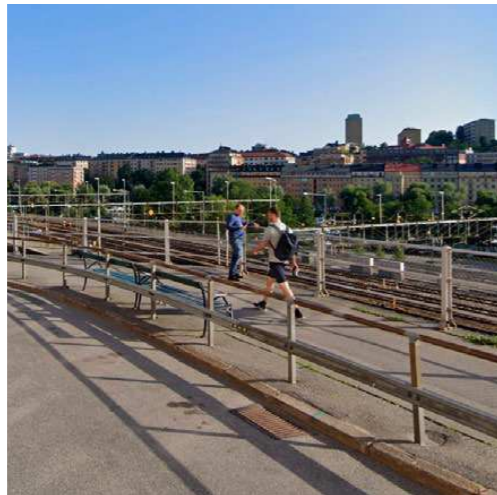
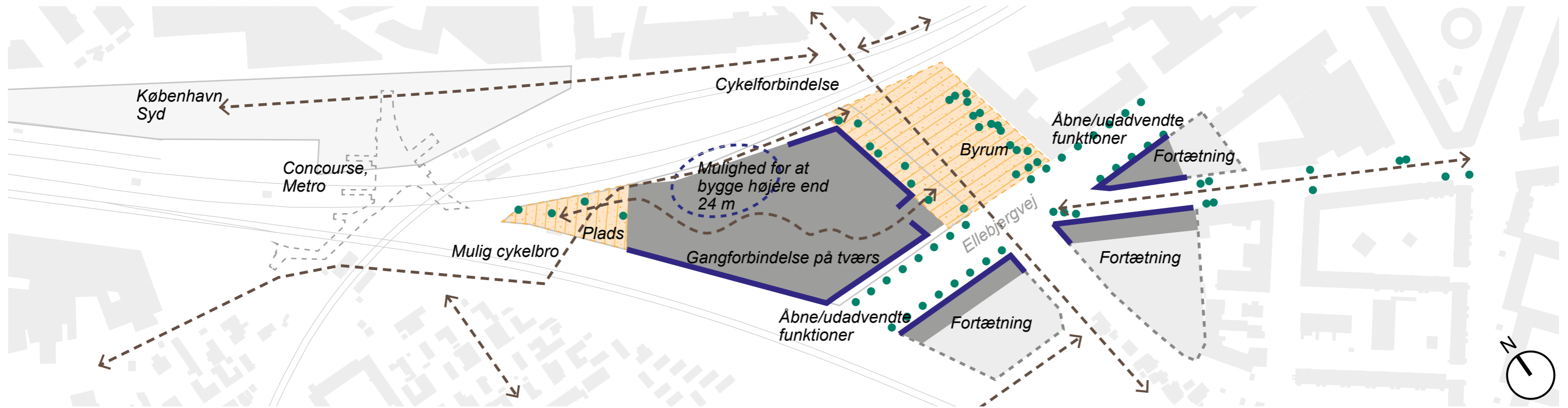


# Forbindelse mellem Grønttorvet og Følager





# Forbindelse gennem Strømmen





SLETH

Aarhus

Sonnesgade 11, 1.  
DK—8000 Aarhus C  
0045 3211 1001

Copenhagen

Pakhus 54, Orientkaj 4  
DK—2150 Nordhavn  
0045 3213 1001

post@sleth.dk  
sleth.dk