

Statistik for perioden feb 2009

Kø (skill)	Indkommende opkald	Antal opkald totalt	Lagt på i kø	Lagt på inden 20 sek.	Besvaret	Svarprocent	Gns. køtid for besvarede
CC_Borger kommunal kø	13.974	14.488	1.471	261	12.756	88%	00:02:00
CC_Borger stat kø	6.145	6.856	1.109	242	5.505	80%	00:04:10
CC_Virksomheds kø	629	648	39	18	591	91%	00:01:23
Genregistrering kø	1.524	2.068	320	38	1.710	83%	00:01:57
Total Callcenter	22.272	24.060	2.939	559	20.562	85%	00:02:34
jkm_komm_kvalli kø		1.267	13	12	1.242	98%	00:00:26
jkm_komm_visit kø		248	40	2	206	83%	00:00:58
Jobpatruljen (fra 160309)		0	0	0	0	0%	00:00:00
Job&formidling (fra 160309)		0	0	0	0	0%	00:00:00
Job&integration (fra 160309)		0	0	0	0	0%	00:00:00
Kommune JKM samlet		1.515	53	14	1.448	96%	00:00:31
jkm_stat_aktiv kø		0	0	0	0	0%	0
jkm_stat_etnisk kø		0	0	0	0	0%	0
jkm_stat_special kø		0	0	0	0	0%	0
jkm_stat_virk kø		0	0	0	0	0%	0
JKM Stat Etnisk team 5 kø		43	7	0	36	84%	00:00:24
JKM stat Jobteam 4 kø		155	30	0	125	81%	00:02:27
Stat JKM samlet		198	37	0	161	81%	00:01:59
Total JKM		1.713	90	14	1.609	94%	00:00:39
jkn_komm_afklar kø		811	34	2	775	96%	00:00:48
jkn_komm_komp kø (indtil		1.025	44	2	979	96%	00:00:51
jkn_komm_virk kø		1	1	0	0	0%	00:00:00
jkn_komm_visit kø		282	19	0	263	93%	00:01:16
Kommune JKN samlet		2.119	98	4	2.017	95%	00:00:53
jkn_stat_ac kø		0	0	0	0	0%	0
jkn_stat_hk kø		0	0	0	0	0%	0
jkn_stat_virk kø (indtil 150309)		17	7	0	10	59%	00:01:10
JKN Stat Jobteam 2 kø		380	56	0	324	85%	00:02:01
Stat JKN samlet		397	63	0	334	84%	00:01:59
Total JKN		2.516	161	4	2.351	93%	00:01:03
jks_komm_branche kø		804	42	2	760	95%	00:00:50
jks_komm_erhverv kø		366	25	4	337	92%	00:00:43
jks_komm_indgang kø		395	127	1	267	68%	00:03:31
jks_komm_komp kø		541	14	3	524	97%	00:00:32
jks_komm_udd kø		30	11	0	19	63%	00:01:48
Kommune JKS samlet		2.136	219	10	1.907	89%	00:01:07
jks_stat_indsats kø		0	0	0	0	0%	0
jks_stat_virk-service kø		33	8	0	25	76%	00:00:30
JKS stat Jobteam 1 kø		199	29	0	170	85%	00:01:15
Stat JKS samlet		232	37	0	195	84%	00:01:09
Total JKS		2.368	256	10	2.102	89%	00:01:07
CJF_komp_jobbanken_komm kø		5	5	0	0	0%	00:00:00
CJF_komp_match4 kø		12	1	0	11	92%	00:00:11
CJF_komp_sygedp kø		127	16	0	111	87%	00:01:10
CJF Jobbank_stat		33	8	0	25	76%	00:00:30
CJF Jobteam kø		360	21	0	339	94%	00:01:12
Total CJF		537	51	0	486	91%	00:01:08

Statistik for perioden mar 2009

Kø (skill)	Indkomm ende opkald	Antal opkald totalt	Lagt på i kø	Lagt på inden 20 sek.	Besvaret	Svar- procent	Gns. køtid for besvarede
CC_Borger kommunal kø	16.244	16.918	1.133	222	15.563	92%	00:01:31
CC_Borger stat kø	7.010	7.964	1.198	292	6.474	81%	00:04:04
CC_Virksomheds kø	781	808	44	16	748	93%	00:01:24
Genregistrering kø	1.578	2.245	183	15	2.047	91%	00:01:04
Total Callcenter	25.613	27.935	2.558	545	24.832	89%	00:02:09
jkm_komm_kvali kø		1.414	12	4	1.398	99%	00:00:21
jkm_komm_visit kø		260	32	0	228	88%	00:00:37
Kommune JKM samlet		1.674	44	4	1.626	97%	00:00:23
Stat JKM samlet		228	67	0	161	71%	00:01:22
Total JKM		1.902	111	4	1.787	94%	00:00:29
jkn_komm_afklar kø		1.006	43	1	962	96%	00:00:44
jkn_komm_komp kø		1.125	45	1	1.079	96%	00:00:36
jkn_komm_virk kø		1	1	0	0	0%	00:00:00
jkn_komm_visit kø		289	30	1	258	89%	00:01:24
Kommune JKN samlet		2.421	119	3	2.299	95%	00:00:45
Stat JKN samlet		466	69	0	397	85%	00:01:40
Total JKN		2.887	188	3	2.696	93%	00:00:53
jks_komm_branche kø		900	33	2	865	96%	00:00:28
jks_komm_erhverv kø		389	29	0	360	93%	00:00:33
jks_komm_indgang kø		466	113	3	350	75%	00:02:22
jks_komm_komp kø		520	29	1	490	94%	00:00:44
jks_komm_udd kø		1	1	0	0	0%	00:00:00
Kommune JKS samlet		2.276	205	6	2.065	91%	00:00:52
Stat JKS samlet		229	29	0	200	87%	00:01:22
Total JKS		2.505	234	6	2.265	90%	00:00:55
CJF_komp_dagpenge kø		151	69	0	82	54%	00:02:42
CJF_komp_jobbanken_komm kø		11	11	0	0	0%	00:00:00
CJF_komp_match4 kø		15	1	0	14	93%	00:01:06
CJF_komp_sygedp kø		164	21	0	143	87%	00:00:33
jks_stat_virk0service kø		51	12	0	39	76%	00:00:15
jks_stat_virk-service kø		0	0	0	0	0%	0
JKV CJF Jobteam kø		555	78	2	475	86%	00:02:12
Total CJF		947	192	2	753	80%	00:01:49

Statistik for perioden apr 2009

Kø (skill)	Indkommende opkald	Antal opkald totalt	Lagt på i kø	Lagt på inden 20 sek.	Besvaret	Svarprocent	Gns. køtid for besvarede
CC_Borger kommunal kø	13.497	14.020	637	161	13.222	94%	00:01:06
CC_Borger stat kø	5.528	6.218	576	115	5.527	89%	00:02:29
CC_Virksomheds kø	569	578	32	13	533	92%	00:01:15
Genregistrering kø	1.209	1.695	108	24	1.563	92%	00:00:54
Total Callcenter	20.803	22.511	1.353	313	20.845	93%	00:01:27
jkm_komm_kvall kø		1.122	8	4	1.110	99%	00:00:23
jkm_komm_visit kø		165	24	0	141	85%	00:01:15
Jobpatruljen (fra 160309)		0	0	0	0	0%	0
Job&formidling (fra 160309)		25	2	0	23	92%	00:02:13
Job&integration (fra 160309)		276	43	1	232	84%	00:01:50
Kommune JKM samlet		1.588	77	5	1.506	95%	00:00:43
jkm_stat_aktiv kø		0	0	0	0	0%	0
jkm_stat_etnisk kø		0	0	0	0	0%	0
jkm_stat_special kø		0	0	0	0	0%	0
jkm_stat_virk kø		0	0	0	0	0%	0
JKM Stat Etnisk team 5 kø		58	14	0	44	76%	00:02:17
JKM stat Jobteam 4 kø		196	37	0	159	81%	00:02:26
Stat JKM samlet		254	51	0	203	80%	00:02:24
Total JKM		1.842	128	5	1.709	93%	00:00:55
jkn_komm_afklar kø		927	40	2	885	95%	00:00:53
jkn_komm_komp kø (indtil		1.050	49	2	999	95%	00:01:03
jkn_komm_virk kø		0	0	0	0	0%	00:00:00
jkn_komm_visit kø		240	28	0	212	88%	00:01:26
Kommune JKN samlet		2.217	117	4	2.096	95%	00:01:01
jkn_stat_ac kø		0	0	0	0	0%	0
jkn_stat_hk kø		0	0	0	0	0%	0
jkn_stat_virk kø (indtil 150309)		0	0	0	0	0%	00:00:00
JKN Stat Jobteam 2 kø		434	51	3	380	88%	00:01:46
Stat JKN samlet		434	51	3	380	88%	00:01:46
Total JKN		2.651	168	7	2.476	93%	00:01:08
jks_komm_branche kø		767	20	1	746	97%	00:00:27
jks_komm_erhverv kø		302	7	0	295	98%	00:00:32
jks_komm_indgang kø		419	102	1	316	75%	00:03:02
jks_komm_komp kø		416	16	0	400	96%	00:00:25
jks_komm_udd kø		2	2	0	0	0%	00:00:00
Kommune JKS samlet		1.906	147	2	1.757	92%	00:00:55
jks_stat_indsats kø		0	0	0	0	0%	0
jks_stat_virk-service kø		36	9	0	27	75%	00:00:24
JKS stat Jobteam 1 kø		262	26	3	233	89%	00:01:48
Stat JKS samlet		298	35	3	260	87%	00:01:39
Total JKS		2.204	182	5	2.017	92%	00:01:01
CJF_komp_jobbanken_komm kø		2	2	0	0	0%	00:00:00
CJF_komp_match4 kø		8	2	0	6	75%	00:00:13
CJF_komp_sygedp kø		92	9	0	83	90%	00:00:31
CJF Jobbank_stat		36	9	0	27	75%	00:00:24
CJF Jobteam kø		687	147	3	537	78%	00:02:49
Total CJF		825	169	3	653	79%	00:02:24

Statistik for perioden maj 2009

Kø (skill)	Indkommende opkald	Antal opkald totalt	Lagt på i kø	Lagt på inden 20 sek.	Besvaret	Svarprocent	Gns. køtid for besvarede
CC_Borger kommunal kø	13.937	14.815	1.987	171	12.657	85%	00:01:20
CC_Borger stat kø	6.251	6.909	920	184	5.805	84%	00:02:46
CC_Virksomheds kø	606	622	53	5	564	91%	00:00:56
Genregistrering kø	1.306	2.079	308	34	1.737	84%	00:01:27
Total Callcenter	22.100	24.425	3.268	394	20.763	85%	00:01:44
jkm_komm_kvali kø		1.218	5	7	1.206	99%	00:00:21
jkm_komm_visit kø		147	23	0	124	84%	00:01:08
Jobpatruljen (fra 160309)		0	0	0	0	0%	0
Job&formidling (fra 160309)		43	4	1	38	88%	00:01:10
Job&integration (fra 160309)		254	41	2	211	83%	00:01:19
Kommune JKM samlet		1.662	73	10	1.579	95%	00:00:34
jkm_stat_aktiv kø		0	0	0	0	0%	0
jkm_stat_etnisk kø		0	0	0	0	0%	0
jkm_stat_special kø		0	0	0	0	0%	0
jkm_stat_virk kø		0	0	0	0	0%	0
JKM Stat Etnisk team 5 kø		84	15	0	69	82%	00:00:38
JKM stat Jobteam 4 kø		169	17	1	151	89%	00:01:39
Stat JKM samlet		253	32	1	220	87%	00:01:20
Total JKM		1.915	105	11	1.799	94%	00:00:39
jkn_komm_afklar kø		763	33	1	729	96%	00:00:43
jkn_komm_komp kø (indtil		960	35	3	922	96%	00:00:47
jkn_komm_virk kø		0	0	0	0	0%	00:00:00
jkn_komm_visit kø		296	22	1	273	92%	00:01:29
Kommune JKN samlet		2.019	90	5	1.924	95%	00:00:51
jkn_stat_ac kø		0	0	0	0	0%	0
jkn_stat_hk kø		0	0	0	0	0%	0
jkn_stat_virk kø (indtil 150309)		0	0	0	0	0%	00:00:00
JKN Stat Jobteam 2 kø		468	84	2	382	82%	00:02:46
Stat JKN samlet		468	84	2	382	82%	00:02:46
Total JKN		2.487	174	7	2.306	93%	00:01:10
jks_komm_branche kø		845	24	2	819	97%	00:00:27
jks_komm_erhverv kø		325	25	0	300	92%	00:00:27
jks_komm_indgang kø		475	49	2	424	89%	00:00:56
jks_komm_komp kø		505	42	1	462	91%	00:00:37
jks_komm_udd kø		1	1	0	0	0%	00:00:00
Kommune JKS samlet		2.151	141	5	2.005	93%	00:00:35
jks_stat_indsats kø		0	0	0	0	0%	0
jks_stat_virk-service kø		0	0	0	0	0%	0
JKS stat Jobteam 1 kø		294	33	0	261	89%	00:01:53
Stat JKS samlet		294	33	0	261	89%	00:01:53
Total JKS		2.445	174	5	2.266	93%	00:00:44
CJF_komp_jobbanken_komm kø		7	7	0	0	0%	00:00:00
CJF_komp_match4 kø		19	8	0	11	58%	00:01:01
CJF_komp_sygedp kø		96	10	0	86	90%	00:00:57
CJF Jobbank_stat		0	0	0	0	0%	0
CJF Jobteam kø		590	112	2	476	81%	00:02:29
Total CJF		712	137	2	573	80%	00:02:14

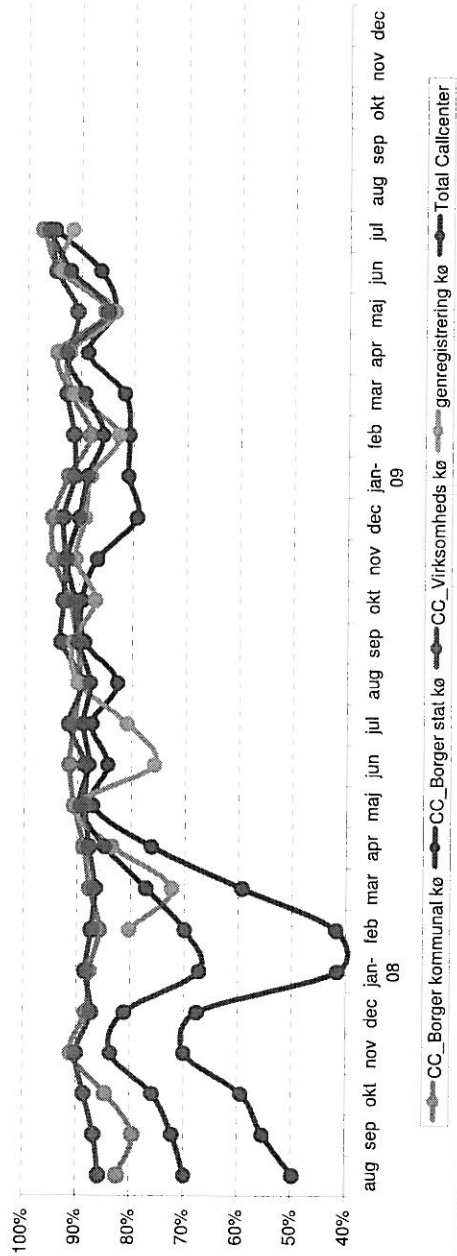
Statistik for perioden jun 2009

Kø (skill)	Indkommende opkald	Antal opkald totalt	Lagt på i kø	Lagt på inden 20 sek.	Besvaret	Svarprocent	Gns. køtid for besvarede
CC_Borger kommunal kø	15.809	16.317	790	165	15.362	94%	00:01:00
CC_Borger stat kø	6.785	7.343	772	196	6.375	87%	00:02:48
CC_Virksomheds kø	749	760	30	11	719	95%	00:00:48
Genregistrering kø	1.339	1.730	90	19	1.621	94%	00:00:52
Total Callcenter	24.682	26.150	1.682	391	24.077	92%	00:01:28
jkm_komm_kvali kø		1.609	15	1	1.593	99%	00:00:24
jkm_komm_visit kø		189	25	0	164	87%	00:00:55
Jobpatruljen (fra 160309)		1	1	0	0	0%	00:00:00
Job&formidling (fra 160309)		48	1	0	47	98%	00:00:27
Job&integration (fra 160309)		244	30	1	213	87%	00:01:20
Kommune JKM samlet		2.091	72	2	2.017	96%	00:00:33
jkm_stat_aktiv kø		0	0	0	0	0%	0
jkm_stat_etnisk kø		0	0	0	0	0%	0
jkm_stat_special kø		0	0	0	0	0%	0
jkm_stat_virk kø		0	0	0	0	0%	0
JKM Stat Etnisk team 5 kø		62	2	0	60	97%	00:00:48
JKM stat Jobteam 4 kø		234	14	0	220	94%	00:00:54
Stat JKM samlet		296	16	0	280	95%	00:00:53
Total JKM		2.387	88	2	2.297	96%	00:00:35
jkn_komm_afklar kø		1.064	81	2	981	92%	00:01:05
jkn_komm_komp kø (indtil		1.213	85	1	1.127	93%	00:01:24
jkn_komm_virk kø		0	0	0	0	0%	00:00:00
jkn_komm_visit kø		404	38	2	364	90%	00:01:36
Kommune JKN samlet		2.681	204	5	2.472	92%	00:01:18
jkn_stat_ac kø		0	0	0	0	0%	0
jkn_stat_hk kø		0	0	0	0	0%	0
jkn_stat_virk kø (indtil 150309)		0	0	0	0	0%	00:00:00
JKN Stat Jobteam 2 kø		457	74	1	382	84%	00:02:16
Stat JKN samlet		457	74	1	382	84%	00:02:16
Total JKN		3.138	278	6	2.854	91%	00:01:26
jks_komm_branche kø		1.056	40	4	1.012	96%	00:00:26
jks_komm_erhverv kø		431	38	0	393	91%	00:00:50
jks_komm_indgang kø		809	39	8	762	94%	00:00:39
jks_komm_komp kø		581	39	2	540	93%	00:00:33
jks_komm_udd kø		0	0	0	0	0%	0
Kommune JKS samlet		2.877	156	14	2.707	94%	00:00:35
jks_stat_indsats kø		0	0	0	0	0%	0
jks_stat_virk-service kø		0	0	0	0	0%	0
JKS stat Jobteam 1 kø		286	27	0	259	91%	00:01:40
Stat JKS samlet		286	27	0	259	91%	00:01:40
Total JKS		3.163	183	14	2.966	94%	00:00:40
CJF_komp_jobbanken_komm kø		2	2	0	0	0%	00:00:00
CJF_komp_match4 kø		21	11	0	10	48%	00:03:17
CJF_komp_sygedp kø		93	19	0	74	80%	00:01:08
CJF Jobbank_stat		0	0	0	0	0%	0
CJF Jobteam kø		561	78	1	482	86%	00:01:37
Total CJF		677	110	1	566	84%	00:01:35

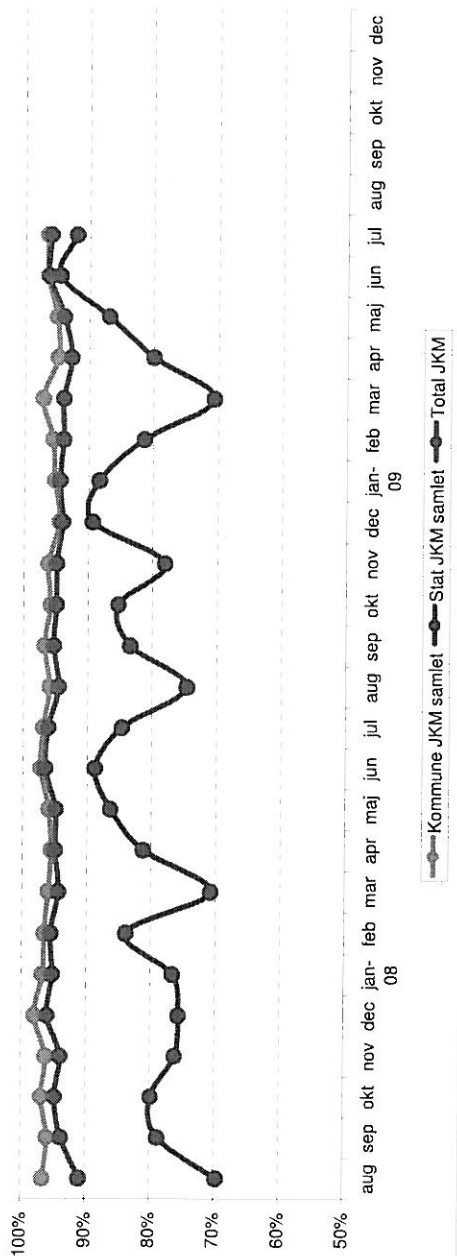
Statistik for perioden jul 2009

Kø (skill)	Indkommende opkald	Antal opkald totalt	Lagt på i kø	Lagt på inden 20 sek.	Besvaret	Svarprocent	Gns. køtid for besvarede
CC_Borger kommunal kø	14.259	14.693	283	134	14.276	97%	00:00:36
CC_Borger stat kø	6.107	6.622	268	66	6.288	95%	00:01:25
CC_Virksomheds kø	621	623	14	14	595	96%	00:00:39
Genregistrering kø	1.222	1.629	120	16	1.493	92%	00:01:02
Total Callcenter	22.209	23.567	685	230	22.652	96%	00:00:52
jkm_komm_kvali kø		1.345	11	5	1.329	99%	00:00:22
jkm_komm_visit kø		174	26	0	148	85%	00:01:21
Jobpatruljen (fra 160309)		0	0	0	0	0%	0
Job&formidling (fra 160309)		34	0	0	34	100%	00:01:08
Job&integration (fra 160309)		247	20	1	226	91%	00:01:22
Kommune JKM samlet		1.800	57	6	1.737	97%	00:00:36
jkm_stat_aktiv kø		0	0	0	0	0%	0
jkm_stat_etnisk kø		0	0	0	0	0%	0
jkm_stat_special kø		0	0	0	0	0%	0
jkm_stat_virk kø		0	0	0	0	0%	0
JKM Stat Etnisk team 5 kø		49	4	0	45	92%	00:00:28
JKM stat Jobteam 4 kø		188	14	1	173	92%	00:01:26
Stat JKM samlet		237	18	1	218	92%	00:01:14
Total JKM		2.037	75	7	1.955	96%	00:00:40
jkn_komm_afklar kø		960	40	2	918	96%	00:00:52
jkn_komm_komp kø (indtil		1.234	50	9	1.175	95%	00:00:50
jkn_komm_virk kø		0	0	0	0	0%	00:00:00
jkn_komm_visit kø		527	58	1	468	89%	00:01:32
Kommune JKN samlet		2.721	148	12	2.561	94%	00:00:58
jkn_stat_ac kø		0	0	0	0	0%	0
jkn_stat_hk kø		0	0	0	0	0%	0
jkn_stat_virk kø (indtil 150309)		0	0	0	0	0%	00:00:00
JKN Stat Jobteam 2 kø		407	52	1	354	87%	00:01:54
Stat JKN samlet		407	52	1	354	87%	00:01:54
Total JKN		3.128	200	13	2.915	93%	00:01:05
jks_komm_branche kø		1.076	25	3	1.048	97%	00:00:30
jks_komm_erhverv kø		437	33	0	404	92%	00:00:57
jks_komm_indgang kø		826	39	6	781	95%	00:00:35
jks_komm_komp kø		505	29	3	473	94%	00:00:25
jks_komm_udd kø		0	0	0	0	0%	0
Kommune JKS samlet		2.844	126	12	2.706	95%	00:00:35
jks_stat_indsats kø		0	0	0	0	0%	0
jks_stat_virk-service kø		0	0	0	0	0%	0
JKS stat Jobteam 1 kø		262	27	2	233	89%	00:01:29
Stat JKS samlet		262	27	2	233	89%	00:01:29
Total JKS		3.106	153	14	2.939	95%	00:00:39
CJF_komp_jobbanken_komm kø		1	1	0	0	0%	00:00:00
CJF_komp_match4 kø		21	2	0	19	90%	00:00:52
CJF_komp_sygedp kø		117	10	0	107	91%	00:01:39
CJF Jobbank_stat		0	0	0	0	0%	0
CJF Jobteam kø		483	56	0	427	88%	00:01:03
Total CJF		622	69	0	553	89%	00:01:10

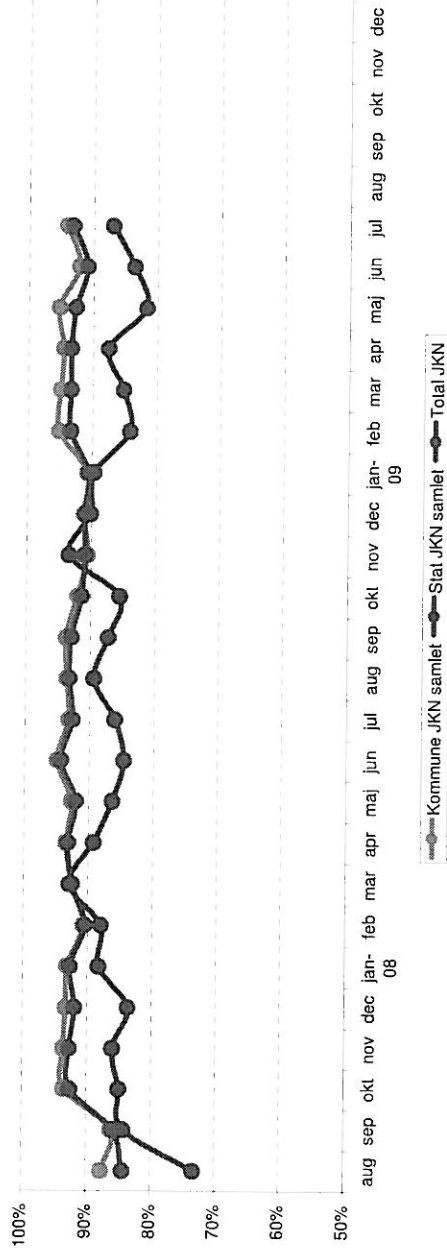
Besvarelsesprocent i CC



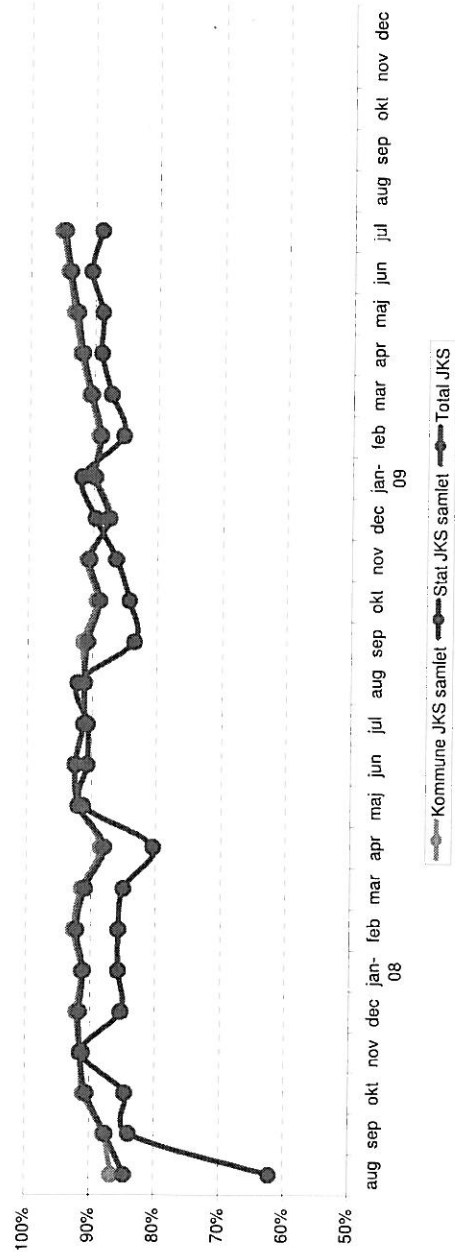
Besvarelsesprocent JKM



Besvarelsesprocent JKN

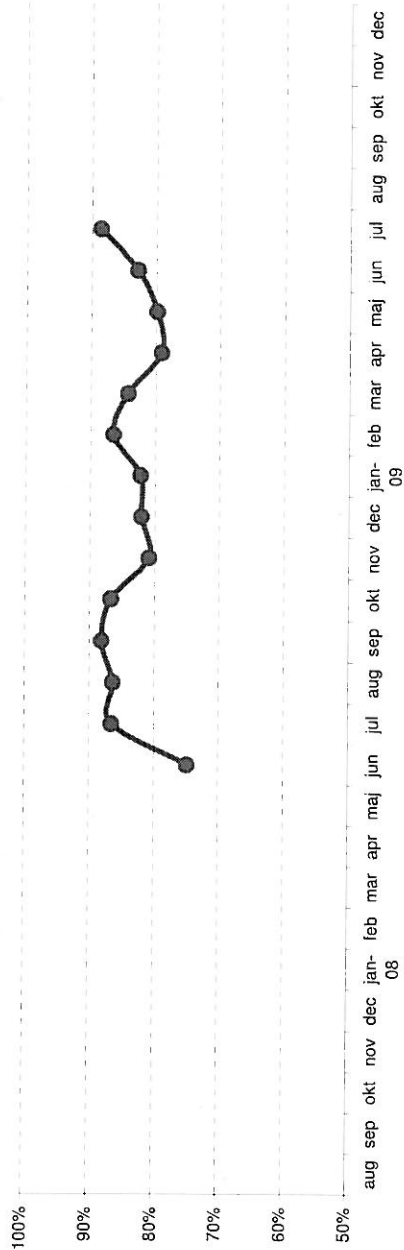


Besvarelsesprocent JKS



מסמך זה מכיל מידע מסווג. אין להפיץ או להעביר את המידע לغير הרשויים. כל העתקים או שינויים ללא אישור מראש מהגוף המוסמך ייחשבו כהפרה חמורה של חוקי המידע המסווג.

Besvarelsesprocent CJF



Total CJF