

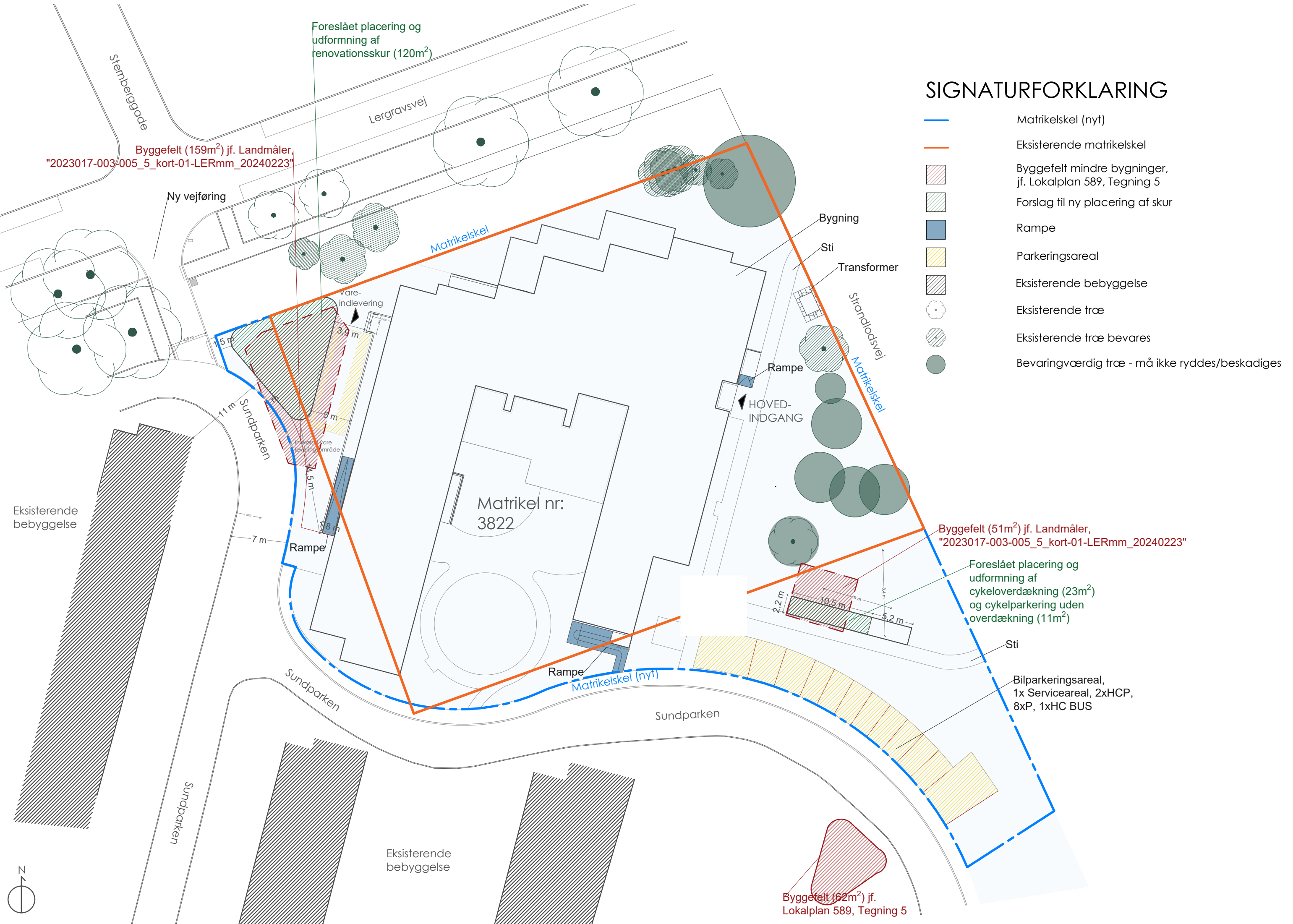
- - - Aktuelt område
- Lokalplan 589 Sundparken
- XX Matrikel

ANSØGNING OM DISPENSATION TIL PLACERING AF RENOVATIONS- OG CYKELSKUR

Oversigtskort

BILAG TIL NABOORIENTERING





SIGNATURFORKLARING

- Matrikelstel (nyt)
- Eksisterende matrikelstel
- Byggefelt mindre bygninger, jf. Lokalplan 589, Tegning 5
- Forslag til ny placering af skur
- Rampe
- Parkeringsareal
- Eksisterende bebyggelse
- Eksisterende træ
- Eksisterende træ bevares
- Bevaringsværdig træ - må ikke ryddes/beskadiges

Byggefelt (159m²) jf. Landmåler, "2023017-003-005_5_kort-01-LERmm_20240223"

Foreslået placering og udformning af renovationskur (120m²)

Byggefelt (51m²) jf. Landmåler, "2023017-003-005_5_kort-01-LERmm_20240223"

Foreslået placering og udformning af cykeloverdækning (23m²) og cykelparkering uden overdækning (11m²)

Byggefelt (62m²) jf. Lokalplan 589, Tegning 5

Eksisterende bebyggelse

Eksisterende bebyggelse



Matrikel nr: 3822

HOVED-INDGANG

Ny vejføring

Sundparken

Sundparken

Sundparken

Sundparken

Lergravsvej

Stenbergsvej

Strandlovsvej

Bygning

Sti

Transformer

Rampe

vare-indlevering

Rampe

Rampe

Sti

Bilparkeringsareal, 1x Serviceareal, 2xHCP, 8xP, 1xHC BUS

4,6 m

1,5 m

11 m

3,9 m

5 m

4,5 m

1,8 m

7 m

2,2 m

10,5 m

9 m

5,2 m

8,4 m