



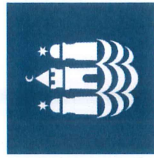
Status på pasningsgarantien november 2013

KØBENHAVNS KOMMUNE
Børne- og Ungdomsforvaltningen

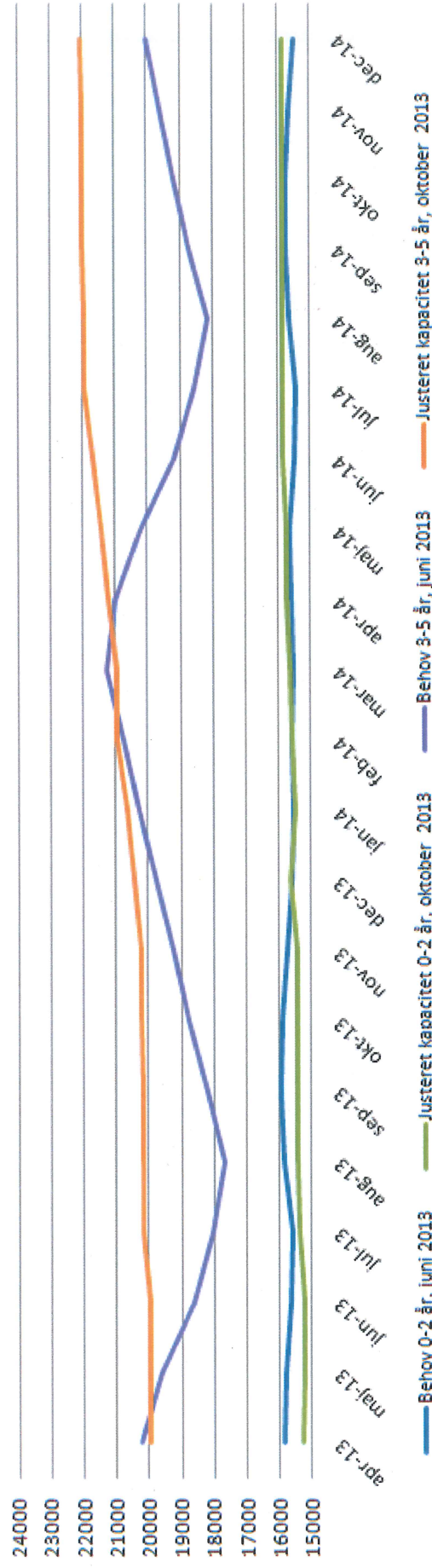
Status på pasning inden for 4 kilometer



- Pasning inden for 4 kilometer overholdes i Københavns Kommune, men er udfordret af de seneste måneders forsinkelser i byggeprojekter, konkurer m.v.
- BUF har målrettet arbejdet for at etablere midlertidige erstatningspladser, for de forsinkede pladser – eksempelvis i Indre By.
- De midlertidige erstatningspladser etableres ved eksempelvis at tilknytte udflytterbus, minibus, inddrage en nødinstitution til opstart af vuggestuepladser m.v.
- De midlertidige erstatningspladser er forbundet med både højere driftsudgifter (ex. buskørsel), og kræver samtidig ekstra anlægsudgifter (ex. montering af lokaler, legeplads, etablering af krybber m.v.). Udgifterne planlægges finansieret via ØU-puljen eller via overførselssagen.
- I B2014 blev der afsat anlægsmidler til etablering af 72 børnegrupper. Det er en udfordring for Jagtselskabet at finde egnede grunde i byen til disse grupper.



Københavns Kommune 2013-2014



Bydækkende kapacitetsdækning. Det bemærkes, at de midlertidige løsninger ikke er indeholdt i kapaciteten, og at behovet (på børnehavesiden marts/april 2014) forventes dækket af omlægning af pladser samt af de midlertidige erstatningspladser for de forsinkede projekter.

Opsummering af forsinkelser i perioden 1. august til 30. november 2013



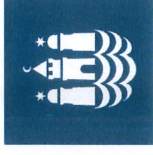
Forsinkelserne i perioden 1. august til 31. oktober (over 30 dage):

- Rørsangervej (Bispebjerg, 2½ gr.), Skanakonkurs. Ibrugtagning rykket fra 23. januar 2014 til estimeret 1. april 2014.
- Bavnehøj Alle 40 (Vesterbro, 2 gr.) , Skanakonkurs. Ibrugtagning rykket fra 23. januar 2014 til estimeret til 1. juli 2014.
- Tranehavevej 15-19 (Vesterbro, 2 gr.), Skanakonkurs. Ibrugtagning rykket fra 23. januar 2014 til estimeret til 1. juli 2014.
- Studiestrædet 54, 2. etape (Indre By, 7 gr.), forsinket fra 1. december 2013 til 1. maj 2014.

Alle ovenstående forsinkelser er i spidsbelastningsperioden.

- BUF har arbejdet målrettet på at etablere erstatningspladser, for de forsinkede pladser (udflytterbus, minibus, inddragelse af nødinstitutionskapacitet m.v.)
- Det forventes at pasningsgarantien fortsat kan opretholdes, hvis der ikke kommer yderligere forsinkelser.

Status på forsinkelser



Alvorsgraden af en forsinkelse er blandt andet bestemt af følgende faktorer:

- **Tidspunkt:** Har forsinkelsen betydning for kapaciteten i spidsbelastningsperioden.
- **Geografi:** Hvordan er det samlede område berørt af forsinkelser/forçeringer i perioden for ændringen.
- **Størrelse:** Jo større institutioner, jo større betydning for pasning generelt.

Som et resultat af akkumulerede ændringer kan forsinkelser, der enkeltvist ikke er blevet vurderet til at have betydning for pasningsgarantien, ende med at få betydning.

Pasning inden for 4 kilometer på 0-5 års området pr. 28/11 2013



- **Efter borgmester fast track 28. januar 2013:** Der kunne ikke indføres pasning inden for 4 km fra bopæl fra juni 2013 på baggrund af de tildelte midler i budget 2011 og budget 2012, da den faktiske befolkningsstigning pr. 1.1.2013 var højere end forventet i KS's befolkningsprognose pr. marts 2012, samtidig med en række nye forsinkelser på anlægsprojekterne
- **Overførselssagen 2013:** BUF fik tildelt anlægsmidler til i alt 11 grupper (genhusning og ny kapacitet) samt midler til at opsætte midlertidige pavilloner (til slutningen af 2014). Disse tiltag sikrer pasning indenfor 4 km fra bopæl fra juni 2013. Der blev endvidere afsat midler til forceringer af igangværende byggesager og afsat pulje under ØU til midlertidige pavilloner, ugunstige licitationsresultater mm.
- **Status pr. 31. august 2013:** Fortsat pasningsgaranti inden for 4 km trods ændringer i projekternes ibrugtagningsdato mellem 1/8 2013 og 31/8 2013
- **Status pr. 30. september 2013:** Fortsat pasningsgaranti inden for 4 km trods ændringer i projekternes ibrugtagningsdato mellem 1/9 2013 og 30/9 2013. (Med dækning i nabodistrikter for områderne: Bispebjerg, Nørrebro og Vesterbro)
- **Status pr. 31. oktober 2013:** Fortsat pasningsgaranti inden for 4 km trods ændringer i projekternes ibrugtagningsdato mellem 1/10 2013 og 31/10 2013. (Med dækning i nabodistrikter for områderne: Bispebjerg, Nørrebro og Vesterbro). BUF udarbejder forslag til håndtering af forsinkelser i spidsbelastningsperioden.
- **Status pr. 27. november 2013:** Fortsat pasningsgaranti inden for 4 km. Der er ingen projekter, hvor den forventede ibrugtagningsdato er ændret siden sidste status.
- **Januar 2014:** Der vil blive udarbejdet en ny behovsanalyse baseret på et opdateret CPR-træk



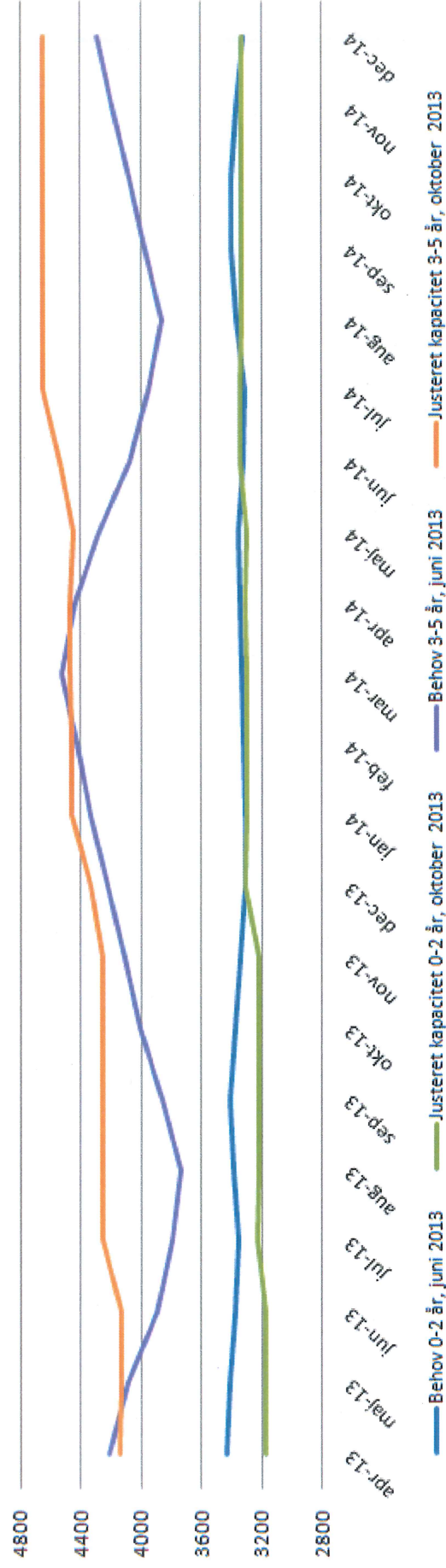
BILAG

Amager

– Status på pasningsgaranti til udgangen af 2014



Amager 2013-2014

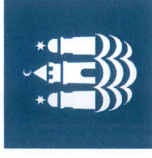


Der er indført pasning indenfor 4 km fra bopæl i juni 2013.

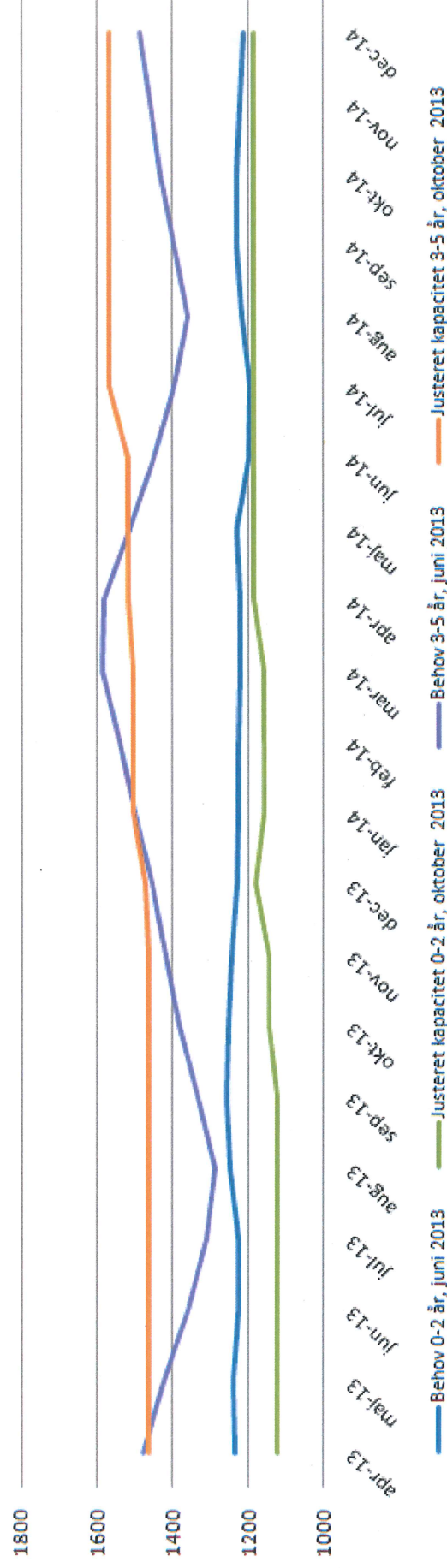
Der må ikke opstå yderligere forsinkelser i spidsbelastningsperioden 2014.

Bispebjerg

– Status på pasningsgaranti til udgangen af 2014



Bispebjerg 2013-2014



Der er indført pasning indenfor 4 km fra bopæl i juni 2013.

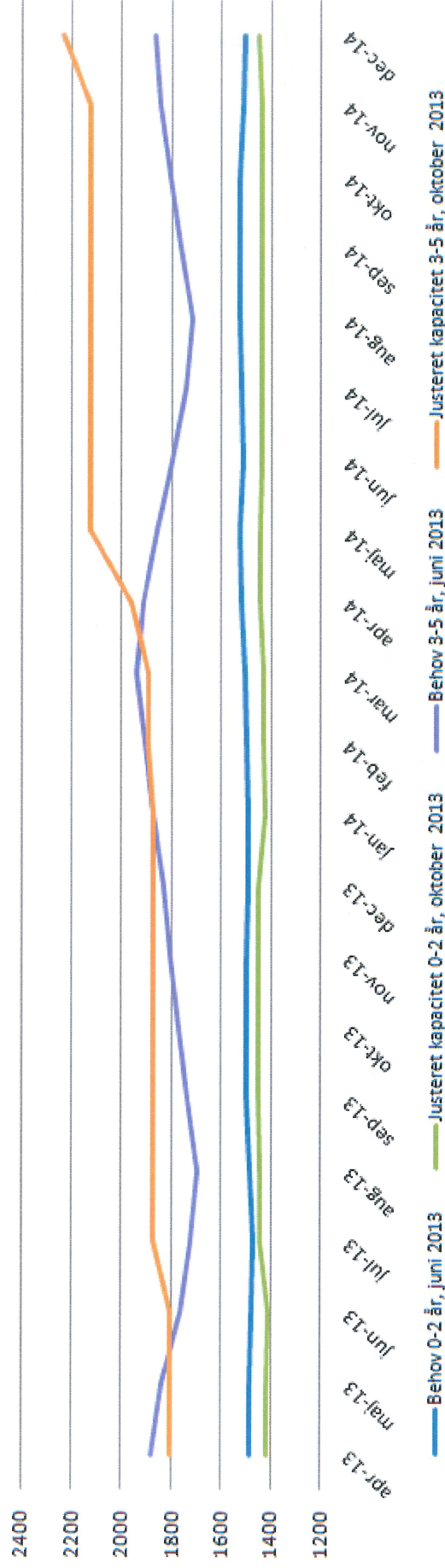
Der skal arbejdes med dækning i Vanløse, Brønshøj-Husum og på Østerbro.

Indre By

– Status på pasningsgaranti til udgangen af 2014



Indre By 2013-2014



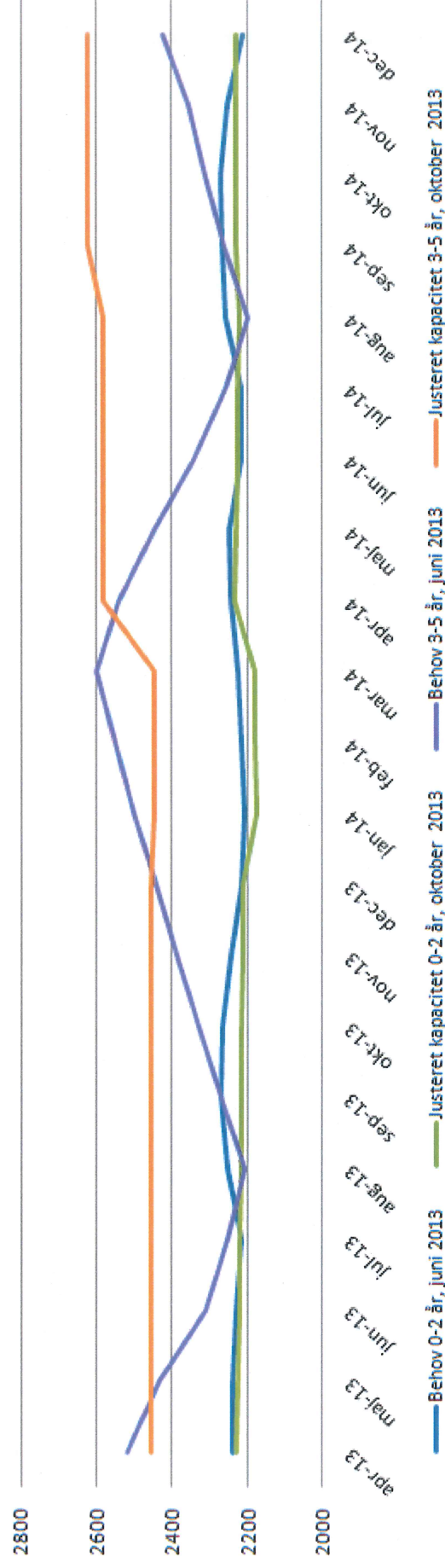
Der er indført pasning indenfor 4 km fra bopæl i juni 2013.
Der vil være behov for midlertidige løsninger.

Nørrebro

– Status på pasningsgaranti til udgangen af 2014



Nørrebro 2013-2014



Der er indført pasning indenfor 4 km fra bopæl i juni 2013.

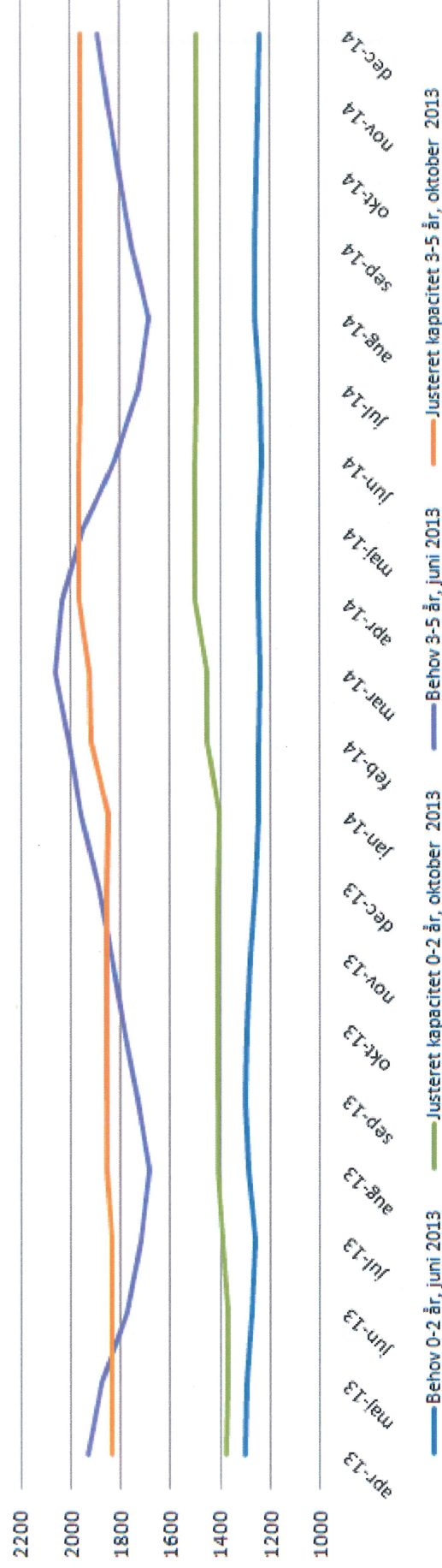
Der skal arbejdes med dækning på Østerbro og i Vanløse, Brønshøj-Husum.

Valby

– Status på pasningsgaranti til udgangen af 2014



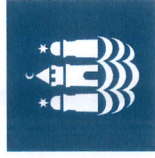
Valby 2013-2014



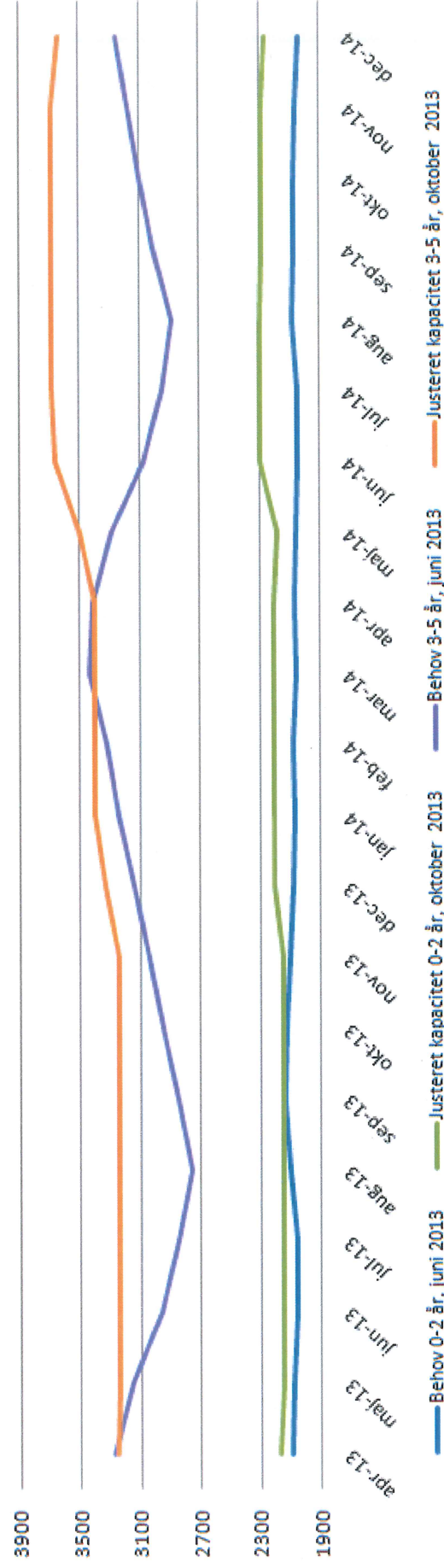
Der er indført pasning indenfor 4 km fra bopæl i juni 2013.

Vanløse, Brønshøj-Husum

– Status på pasningsgaranti til udgangen af 2014



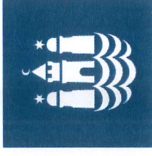
Vanløse, Brønshøj-Husum 2013-2014



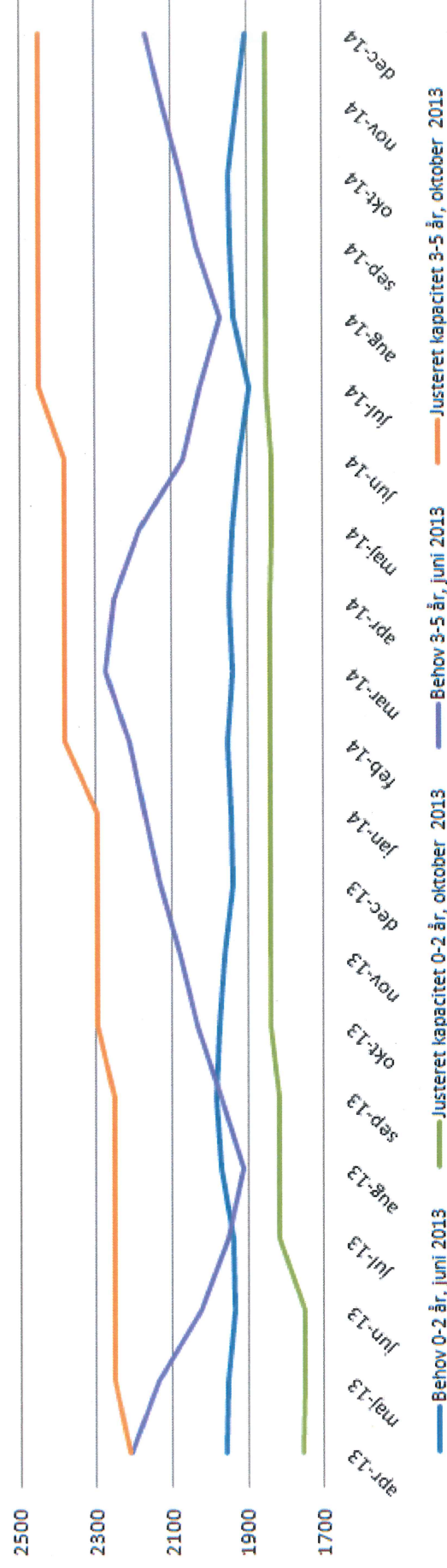
Der er indført pasning indenfor 4 km fra bopæl i juni 2013.

Vesterbro

– Status på pasningsgaranti til udgangen af 2014



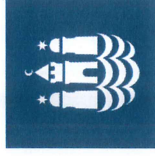
Vesterbro 2013-2014



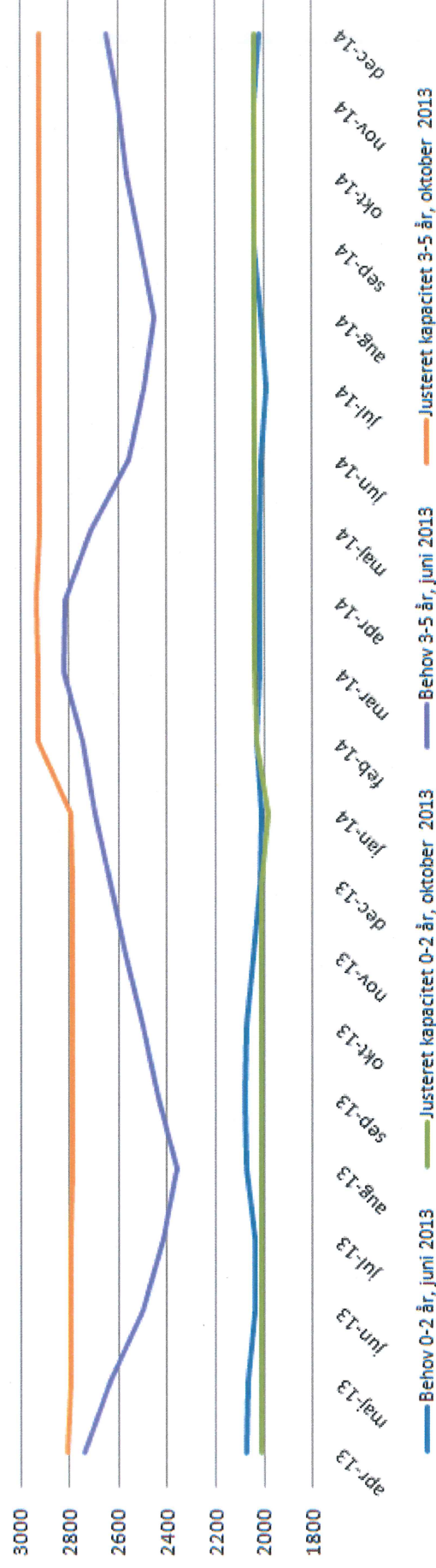
Der er indført pasning indenfor 4 km fra bopæl i juni 2013.
Der skal arbejdes med dækning i Valby.

Østerbro

– Status på pasningsgaranti til udgangen af 2014



Østerbro 2013-2014



Der er indført pasning indenfor 4 km fra bopæl i juni 2013.