

FORSLAGSKATALOG TIL MATERIALE, BEPLANTNING OG INVENTAR



Materiale

Forslaget griber fat i kvaliteterne i det klassiske Nørrebrogade med københavnerfortov, chaussesten og granitkantsten, og kombineret med in situ støbt beton, corten stål og termoplast, tilføres Nørrebrogade et mere rå og urbant udtryk.

Asfalt i forskellige farver
Københavnerfliser 62x80 cm
Chaussesten
Skårne brosten og chaussesten
Granitkantsten
Insitustøbt beton
Termoplast til tekst og opstrikning
Stålkanter



Beplantning

Nørrebrogade har allerede en beplantningsstrategi, som skal markere alle sidegader samt pladser.

Desværre er flere træer gået ud eller blevet fældet

Denne strategi videreføres og forstrækkes, således det grønne forløb bliver et gennemgående element, som vil fremstå synligt i gadebilledet.

Ahorn - *Acer pseudoplatanus*
Lind - *Tilia*
Robinie - *Robinia pseudoacacia*
Skovfyr - *Pinus Sylvestris*
(Evt rønnetræ)

Inventar

Sortmalede Københavner bænke
Corten affalds/aske spande
Cylinderformede betonplinte

Corten plantehulsriste
Belysningsarmaturer i forskellige højder
Pullert
Vejsøm
Linjedræn i corten



Betonplinte



Aske/affaldsspand i corten



Termoplast tekst på asfalt



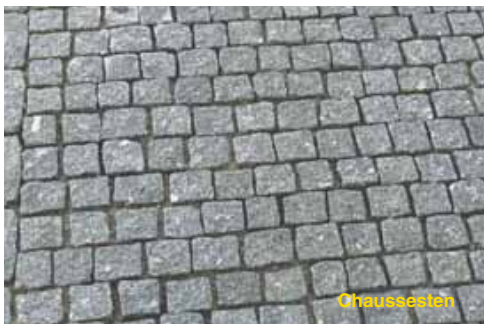
Gruppe af belysning



Termoplast prikker



Linjedræn i cortenstål



Chaussésten



Hvidt in situ støbt beton



Plantehuller skåret ud i betón belægning

