



KØBENHAVNS KOMMUNE

BEFOLKNINGSPROGNOSEN – MODEL, FORUDSÆTNINGER OG RESULTATER

ØKONOMIFORVALTNINGEN

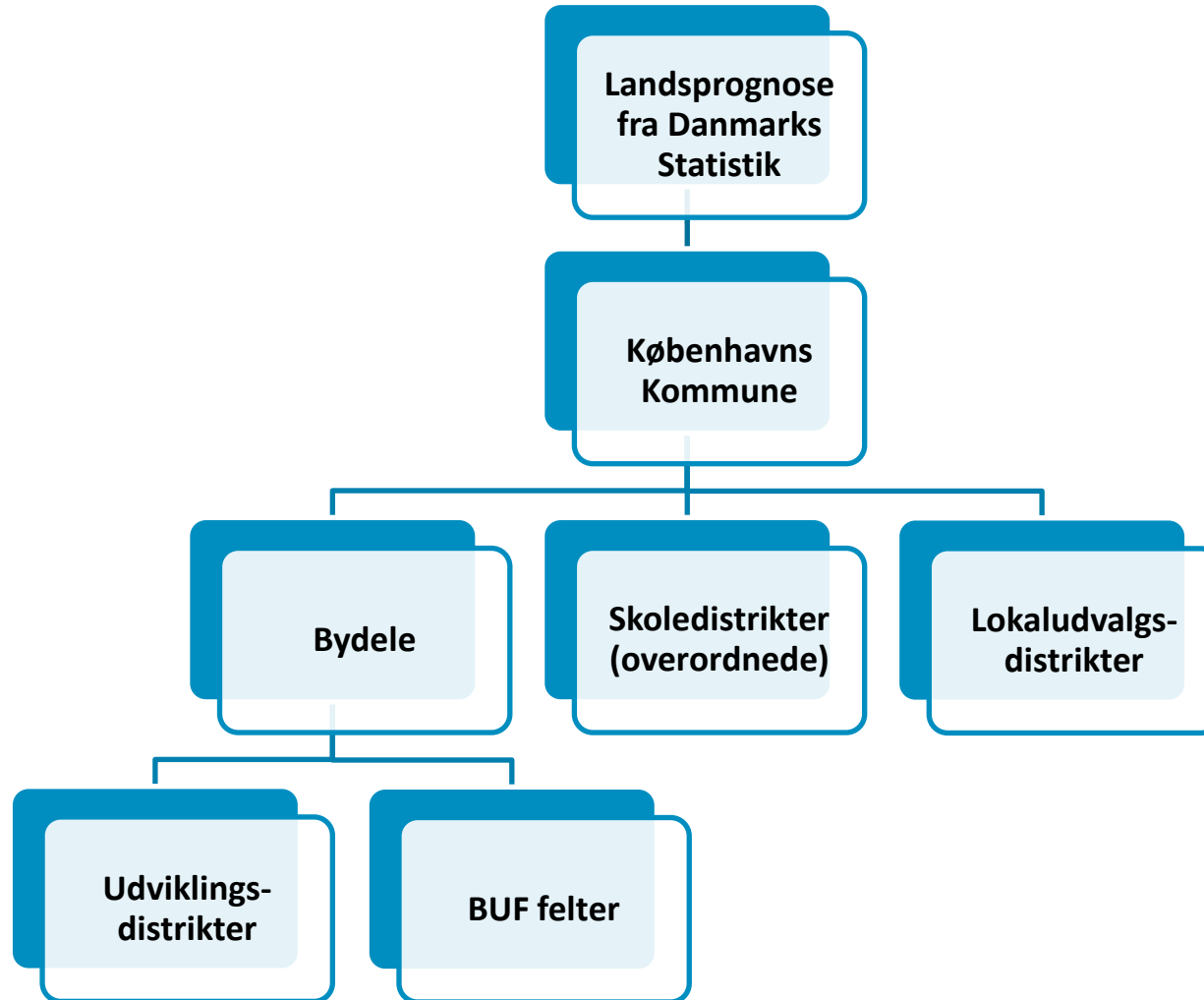
CENTER FOR ØKONOMI

MØDEFORUM FOR LOKALUDVALGSFORMÆND 6. JUNI 2018





PROGNOSETYPER OG HIERARKI



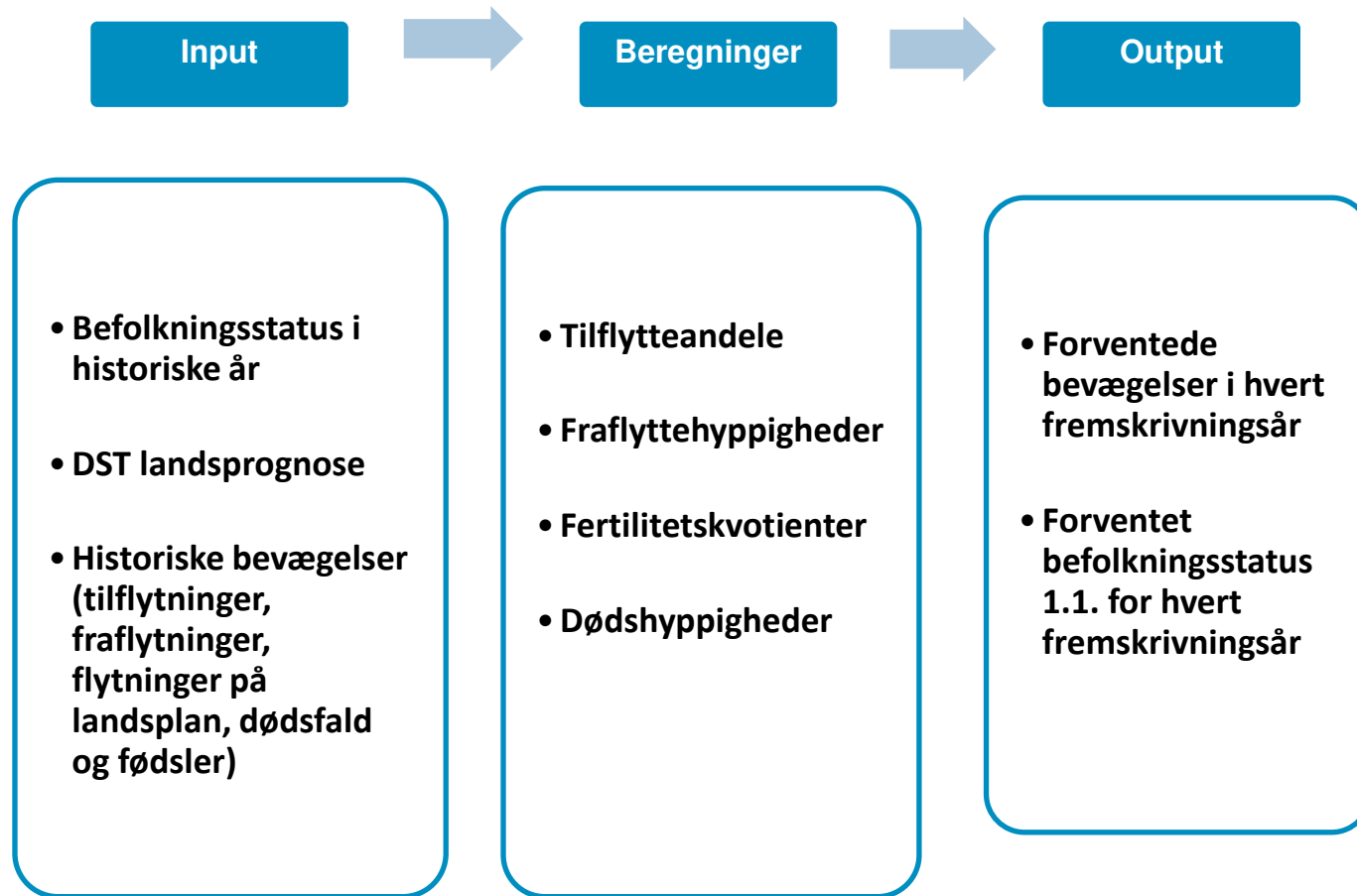


PROGNOSETYPER OG HIERARKI

Nedbrydningsprincippet medfører, at der dels er en øvre ramme på, hvor meget byen/et område kan vokse rent befolkningsmæssigt, og dels at tendenserne i den overordnede demografiske udvikling følges hele vejen ned gennem hierarkiet.

MODEL, FORUDSÆTNINGER OG INPUTDATA

Københavns Kommune – kun demografi





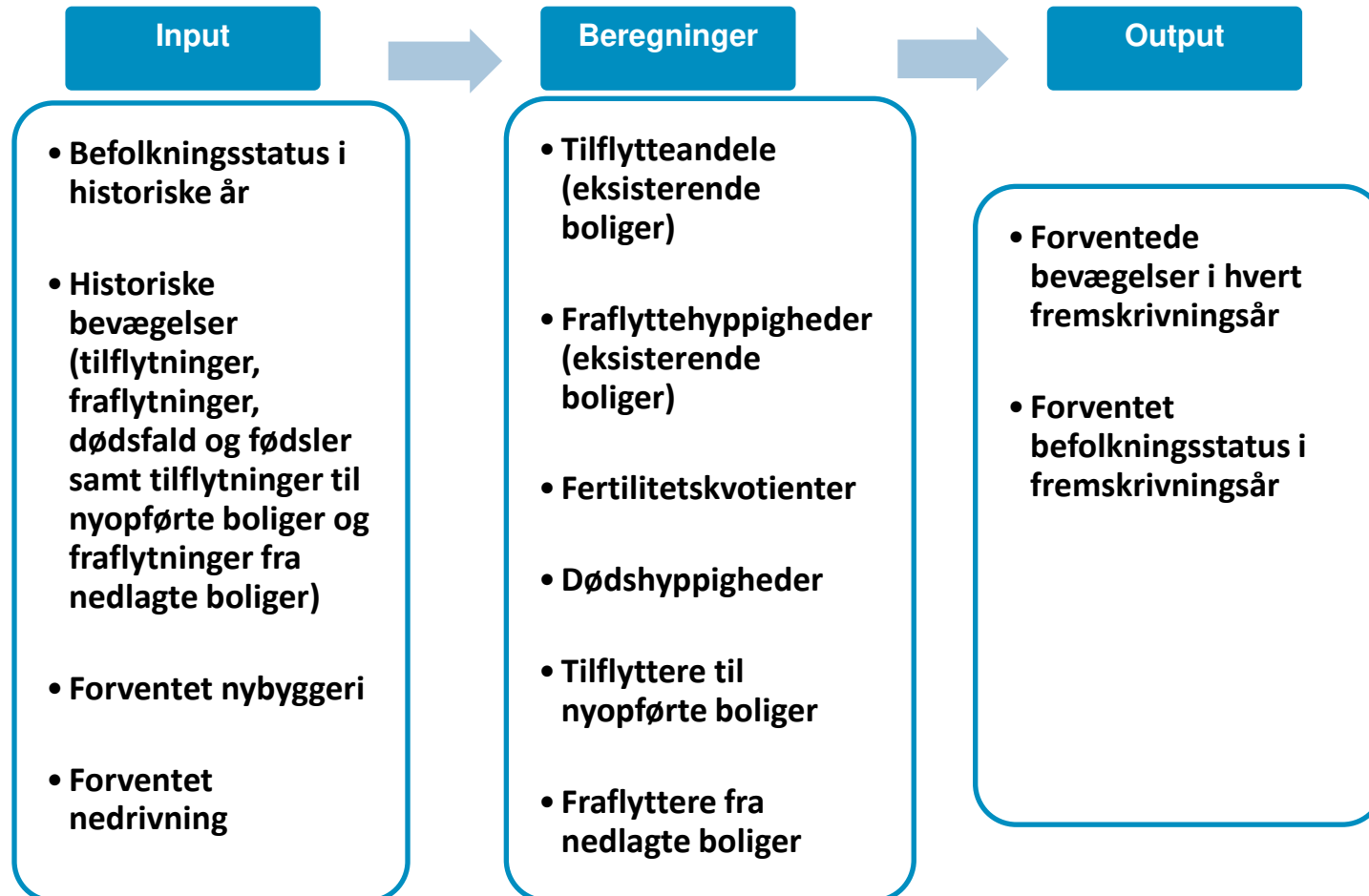
MODEL, FORUDSÆTNINGER OG INPUTDATA

Parametrene beregnes alle som gennemsnit af et antal historiske år (basisår). Antallet af basisår kan ændres efter behov, og de enkelte basisår kan på alle parametre vægtes forskelligt.

Generelt for valg af antal basisår gælder, at færre basisår gør prognosen mere følsom over for kortvarige tendenser eller tilfældige udsving i enkeltår, mens flere basisår gør prognosen mere robust, men dermed også mere rigid.

MODEL, FORUDSÆTNINGER OG INPUTDATA

Distriktsprognoser – demografi og boligforudsætninger





MODEL, FORUDSÆTNINGER OG INPUTDATA

Boligprognosen er en væsentlig forudsætning for udarbejdelsen af distriktsprognoserne. Prognosen består overordnet set af tre delkomponenter, som i høj grad er betinget af tidsperspektivet.

Kort sigt: Tilladt og påbegyndt byggeri i BBR, dialog med ejendomsudviklere, medier mm.

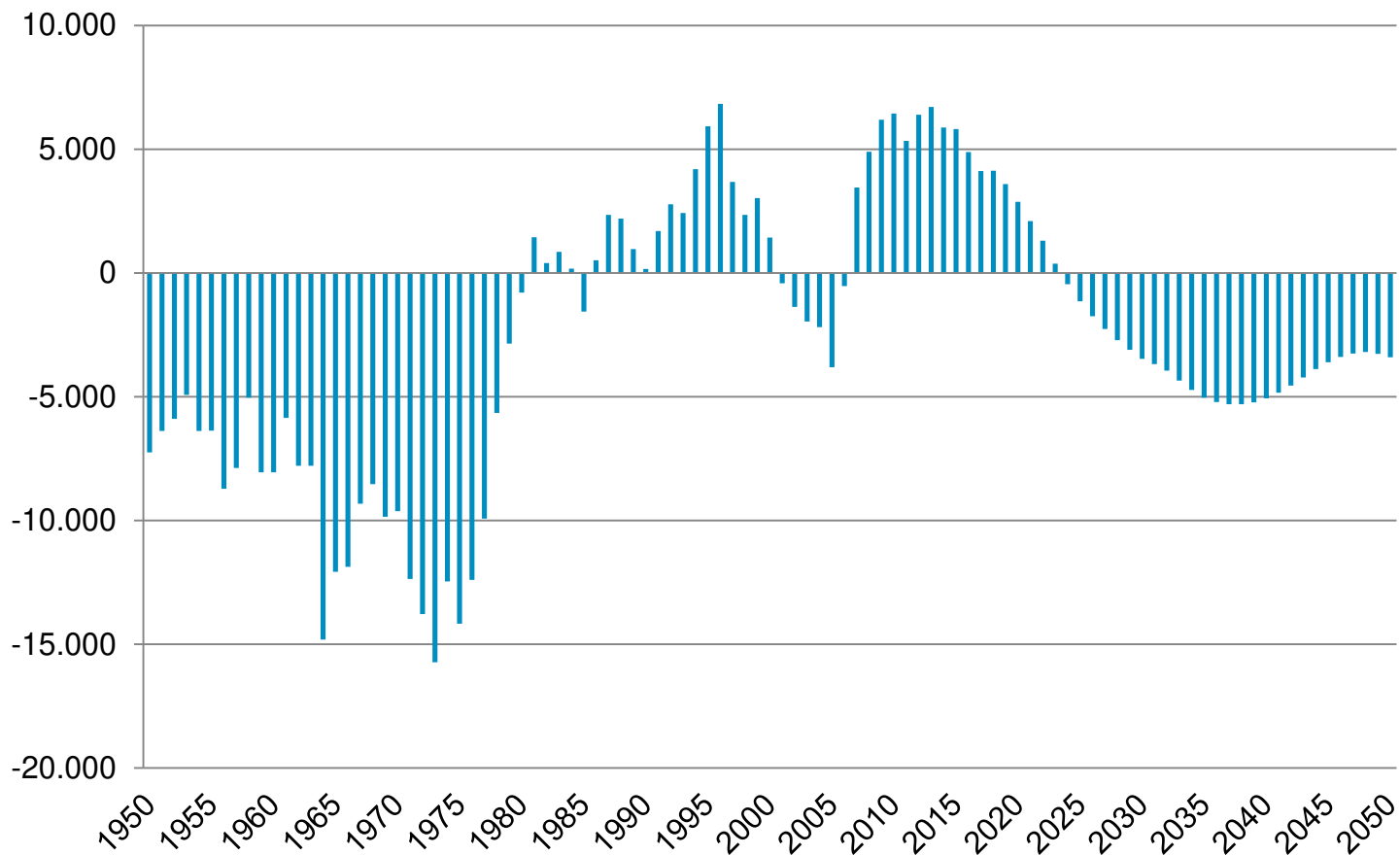
Mellemlang sigt: Forventninger til byggeaktivitet pba. befolkningsvækst og boligbehov, kendskab til plansager, rummelighed i byudviklingsområder

Lang sigt: Rummelighed i etagemeter i perspektivområder



HISTORISK OG FORVENTET BEFOLKNINGSUDVIKLING

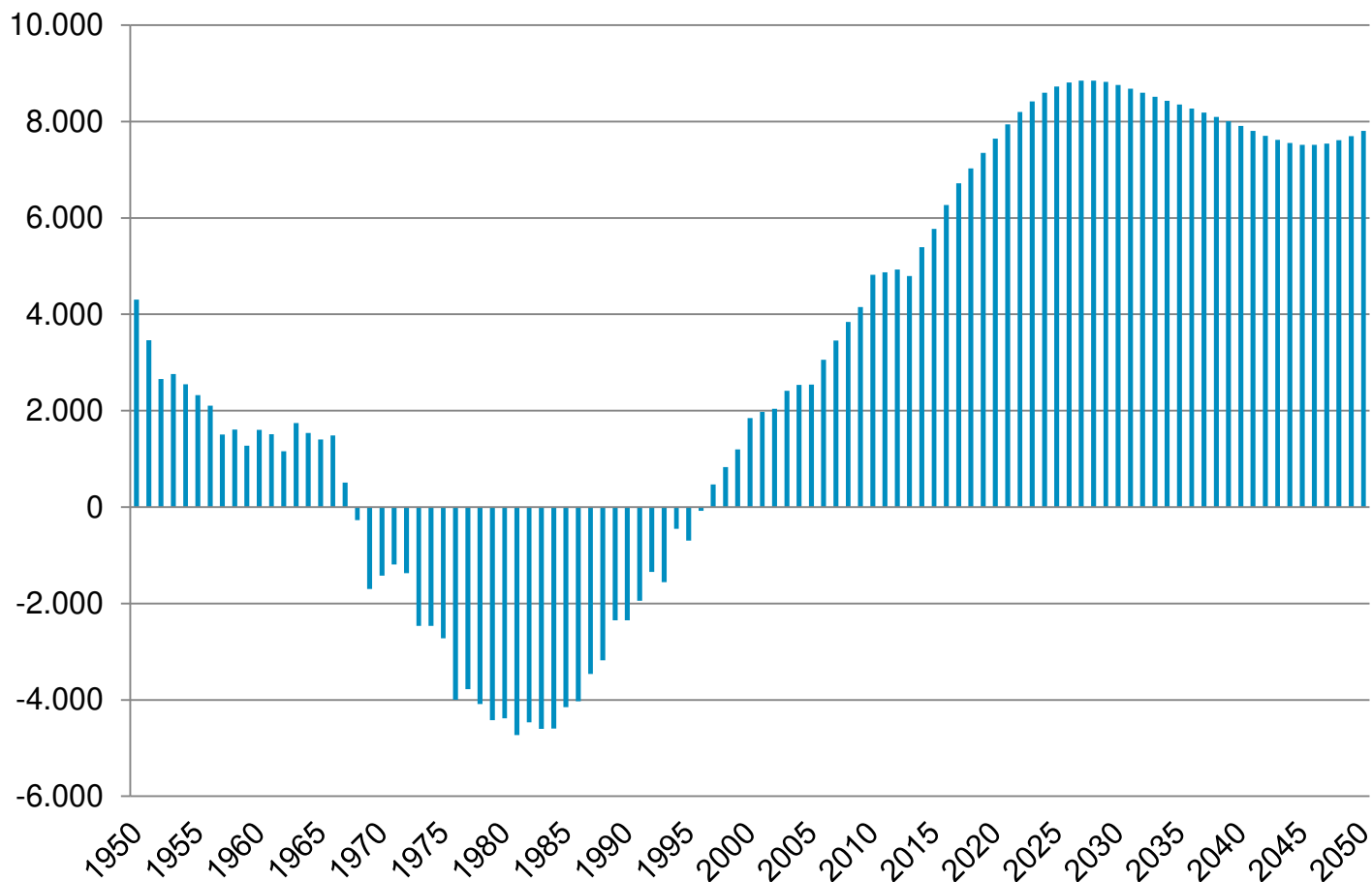
Nettotilflytning 1950-2050





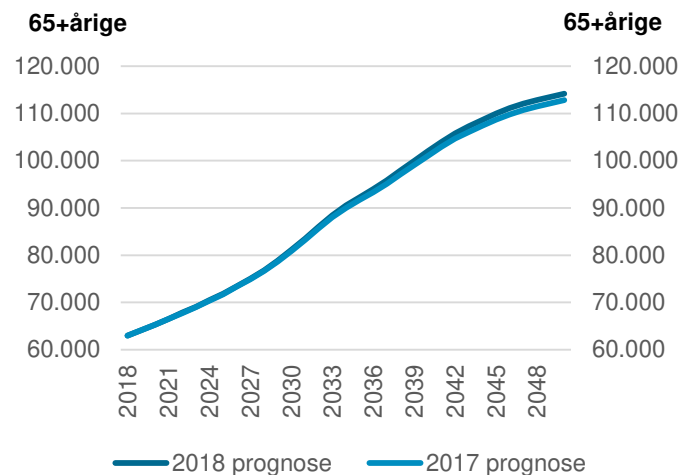
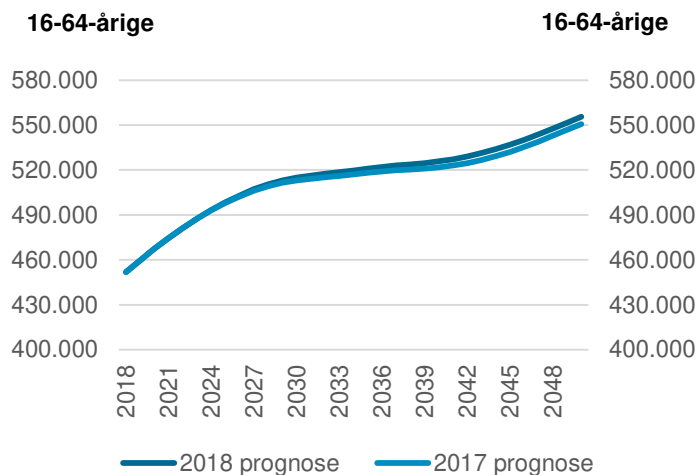
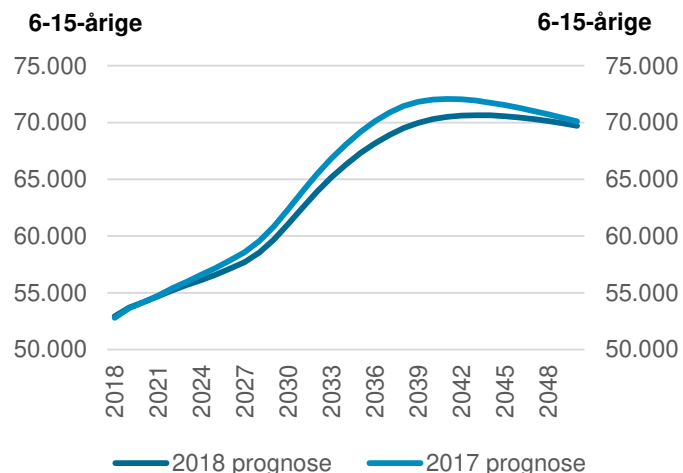
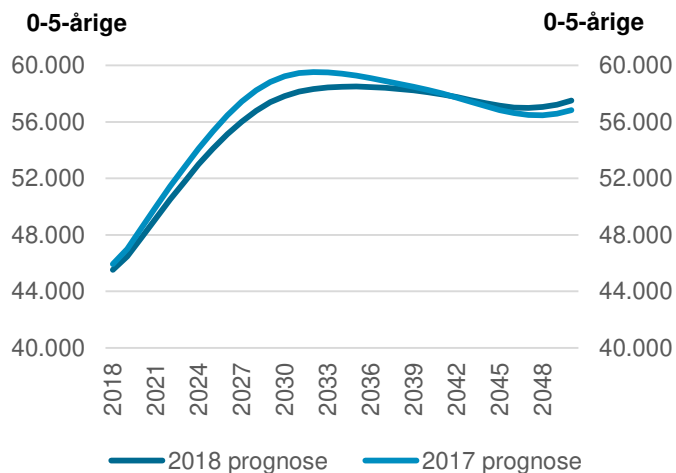
HISTORISK OG FORVENTET BEFOLKNINGSUDVIKLING

Fødselsoverskud 1950-2050





PROGNOSESAMMENLIGNING 2018 OG 2017





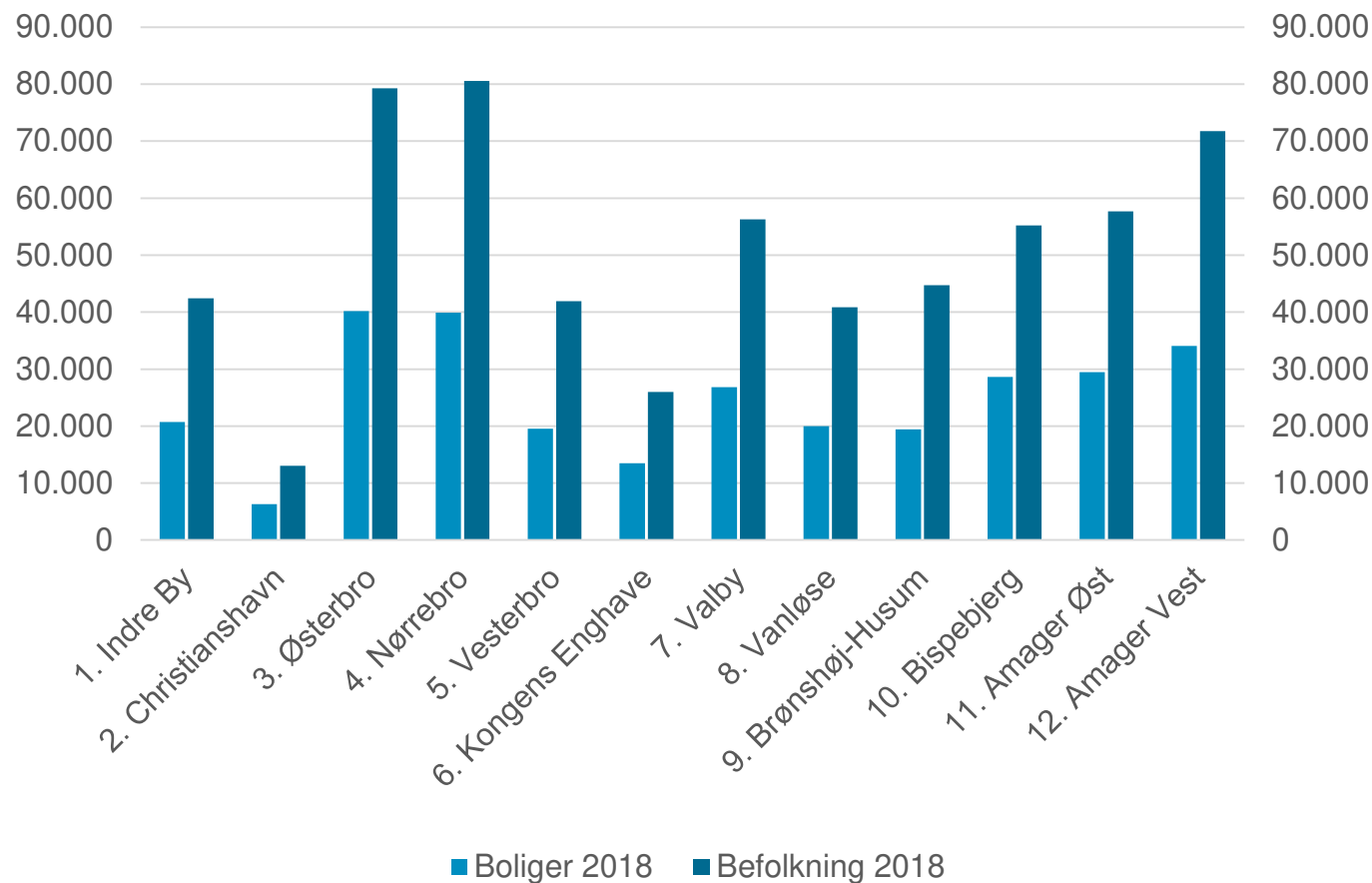
PROGNOSESAMMENLIGNING 2018 OG 2017

Primære ændringer fra 2017 til 2018

- Lavere fertilitet
- Højere fraflytning blandt børn og forældre
- Lavere tilflytning blandt kvinder i den mest fertile alder frem til 2026
- Lavere dødelighed
- Lavere fraflytning blandt 40-60-årige

PROGNOSESAMMENLIGNING 2018 OG 2017

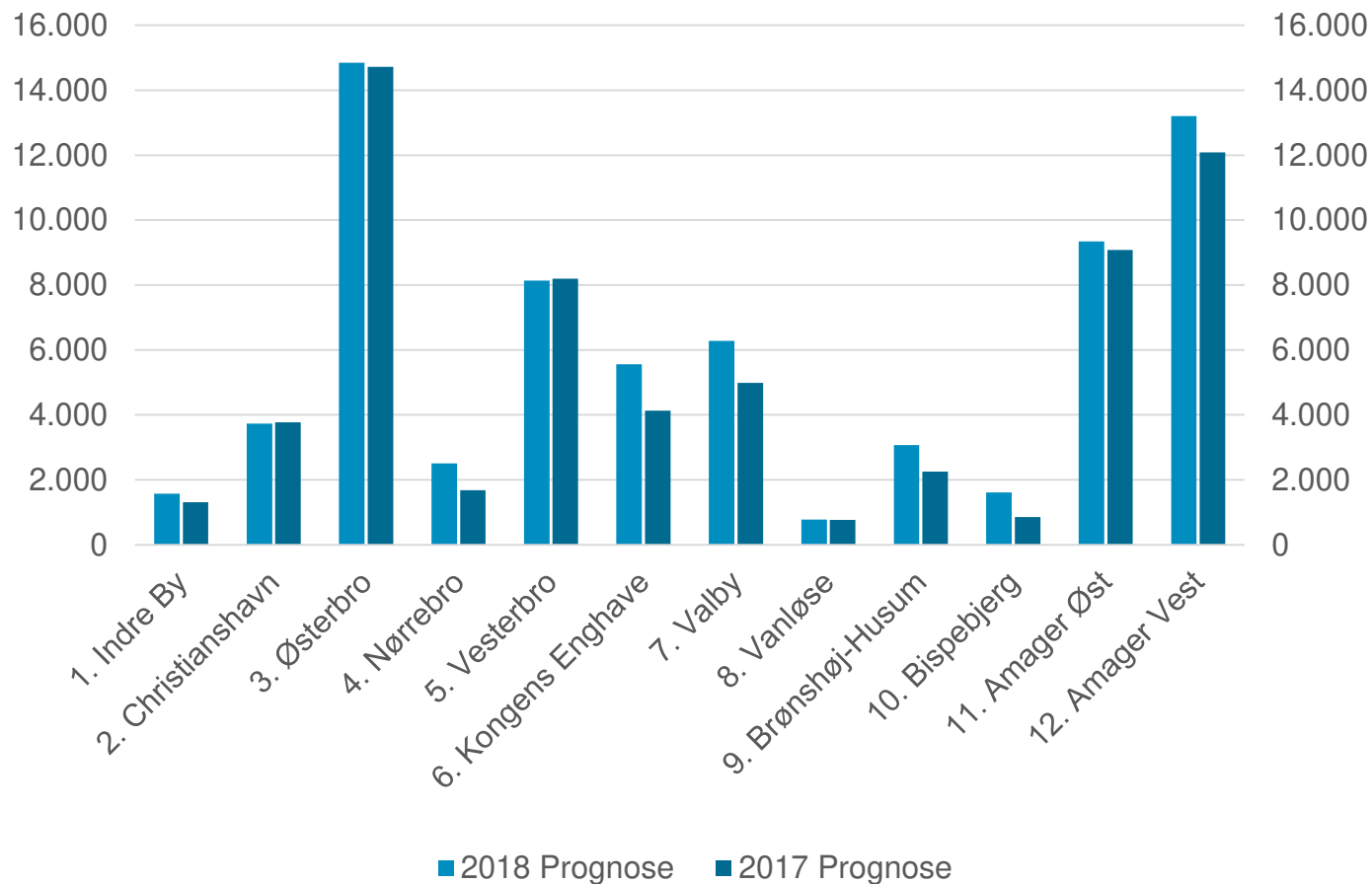
Bolig- og befolkningstal 2018





PROGNOSESAMMENLIGNING 2018 OG 2017

Forventet boligudvikling 2018-2050





PROGNOSESAMMENLIGNING 2018 OG 2017

Forventet befolkningsudvikling 2018-2050

