



VÆRK-SKITSE: Proces med at afprøve idé til installationen med papirværker, tegninger og maleri



Malerpalette eller bjerglandskab, 21 x 30 cm

Ø.th.
Mountain oliemaling på lærred, 41 x 41 cm, år 2022



Gibbon 120 x 150 cm, papirstykker sat sammen med bogbindingstape på bagsiden og blå uv-malertape, Kul, pastelkridt, år 2023

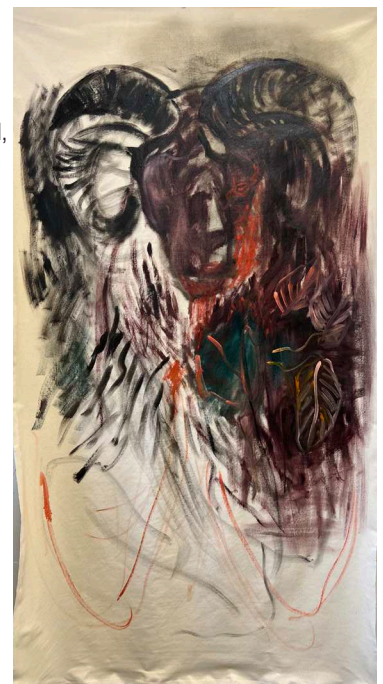


Værk i process:
Træstub eller Orme hul
150 x 200 cm
kul, år 2024

Værk i process:
90 x 160 cm
år 2024,
Transparent gesso på bomuld, oliemaling



Skitse *Twins* til større oliemaleri på ca 150 x 300 cm - tiltænkt trappeparti opgang til Eks-rummet. 21 x 29,7 cm, bambuspapir, blyant., år 2024





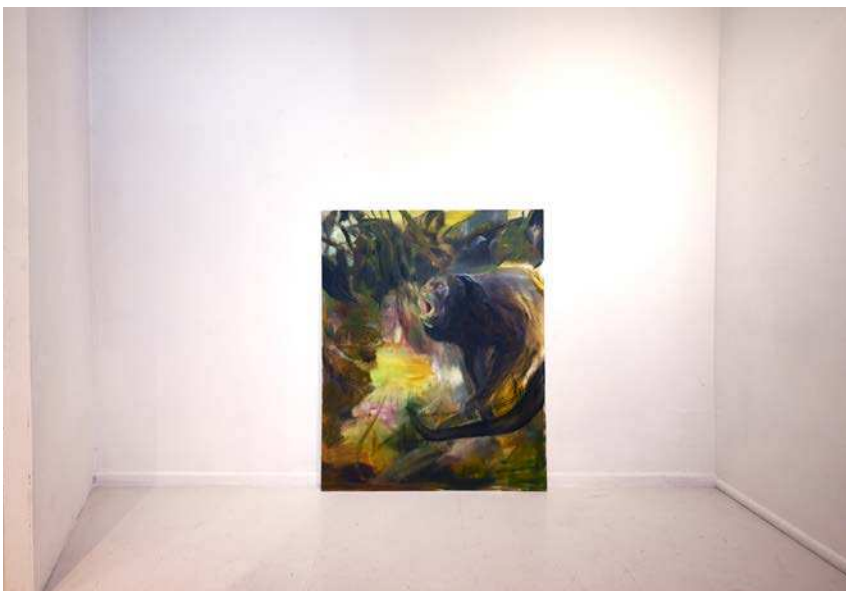
Apparition: Aftagende eller tiltagende kul, pastel, syrefrit papir, 148 x 200 cm, år 2024



Atom Fantom 80 x 120 cm, oliemaling, oliekridt, hørlærred, år 2023



Hands papirark sat sammen med bogbindingstape, ca A1, kul, pastel, år 2023



Jungle 120 x 150 cm, oliemaling, hørlærred, år 2023



STARLING I 28 x 37 cm, interferens akrylfarve, flydende tusch, blæk, 2019

Detaljeudsnit: *Parotia carolae* or *Queen Carola's six-wired bird-of-paradise*, 30 x 40 cm, blyant, akvarel, 2019

COTINGA 42 x 59 cm, A4 transparent med print af eget foto af Cotinga fjedrdragt, underlagspapir, 2019



COLOR! Eks-rummet, Kbh.S, DK. Installation af papirværker, 2019



KS20, JANUS - Vestjyllandskunstmuseum, Tistrup DK

COLOR! tog udgangspunkt i min researchperiode på Statens Naturhistoriske Museum i Kbh. og studiet af fuglefljer og strukturelle farver. I værkerne undersøges lys- og farvespektrumværdier og interferens farvers effekt.

ø.tv. detaljeudsnit:
GULDØRET TANGAR
21 x 27 cm, år 2019
akvarel, blyant, flydende tusch

ø.mf.
STARLING II
21 x 28 cm, år 2019
interferens blæk, flydende tusch

ø.th. detaljeudsnit:
Superb_fruit_dove - *Ptilinopus superbus*
42 x 60 cm, år 2019
akvarel, blyant, flydende tusch

ET SÆLSOMT SKUFFEDARIUM
gruppeudstilling på
Gimsinghoved Kunst- og Kulturcenter, DK
Installation med papirværker, tegning og maleri.
Januar 2024





Johannes Larsen Museet *FUGL22* Kerteminde, DK. 2022
Studier af fugleskind fra arkiverne på Statens Naturhistoriske Museum i Kbh Fordelt henover et år foretog jeg research i fugleskindsamlingen med studie af farver og strukturer i fuglefejer.



KunstCentret Silkeborg Bad *AMAZING NATURE*
Åbent tegnestudio, kunstresidens og tegnekunstner i juni måned 2023.
Arbejdsproces med studier i felten med kikkert og skitser af områdets flora og fauna.
mf.th. Parafrase over Edward Munch *Mod skoven*





Tumbling Wall: Everything Falls Apart
 Installation med papirværker, tegning og maleri
 til udstillingen **STREG OG MENNESKE** på
 Udstillingsstedet Sydhavn Station
 år 2021



Escapegoat:
You'll Never
Escape
 21 x 27 cm
 blyant, akvarel,
 bambuspapir,
 2021



VANDMAND
 Triptych
 120 x 240 cm
 kul, tørpastel, spray-
 maling,
 Forhallens plakatfrise
 på Sydhavn Station,
 2021

