

Ansøgning om støtte til udstillingen

MINDER OM ET STED JEG ALDRIG SELV HAR VÆRET

af Silke Brandes

hos Galleri 1,4 m³

08.11. - 15.12.2024

Kære Rådet for Visuel Kunst

Til vinduesudstillingsstedet Galleri 1,4 m³ skaber kunstner Silke Brandes en installation af blyantstegninger, der viser genkendelige motiver, men som ved nærmere eftersyn driller vore syn og opfattelser.

Udstillingen *Minder om et sted jeg aldrig selv har været* tager udgangspunkt i Brandes personlige erindringer og drømme. I udstillingen vises en collageophængning af større blyantstegninger. Tegningernes motiver viser steder og objekter som vi kender fra vores liv, men som "forstyrres" af forskydninger og gentagelser, der bevirker, at man ikke helt kan bestemme hvor man er i tid og sted. Forskydningerne minder om de glitches vi f.eks. kender fra Google Maps eller andre tekniske fejl, så billeder ikke vises korrekt. Minder kan minde om glitches; de kan være fulde af erindringsforskydninger, huller og fejl. Nogle gange tror vi, at vi har været tilstede ved en begivenhed, blot fordi vi har fået fortalt så levende om den. Nogle gange kan det være drømme, som er så livagtige følelsesmæssigt, at vi bærer den med os i erindringen om det virkelige liv.

Silke Brandes (f. 1982) bor og arbejder i København som grafisk designer og illustratør. Hun er uddannet fra Kunstakademiets Designskole i 2011 med studier i Hamborg. I sin kunstneriske praksis arbejder Brandes primært med blyant på papir i fri form, der med et fortællende element tager udgangspunkt i hverdagen og livet omkring hende.

Galleri 1,4 m³ er et kunstnerdrevet nonprofit udstillingssted, der har åbent 24 timer i døgnet. Udstillingsstedet består af et gadevindue, der måler 2,16 x 1,13 x 0,57 meter - deraf navnet 1,4 m³. Udstillingsstedet er især for endnu ikke så etablerede kunstnere, der får mulighed for at udfolde sit talent i et meget specifikt rum.

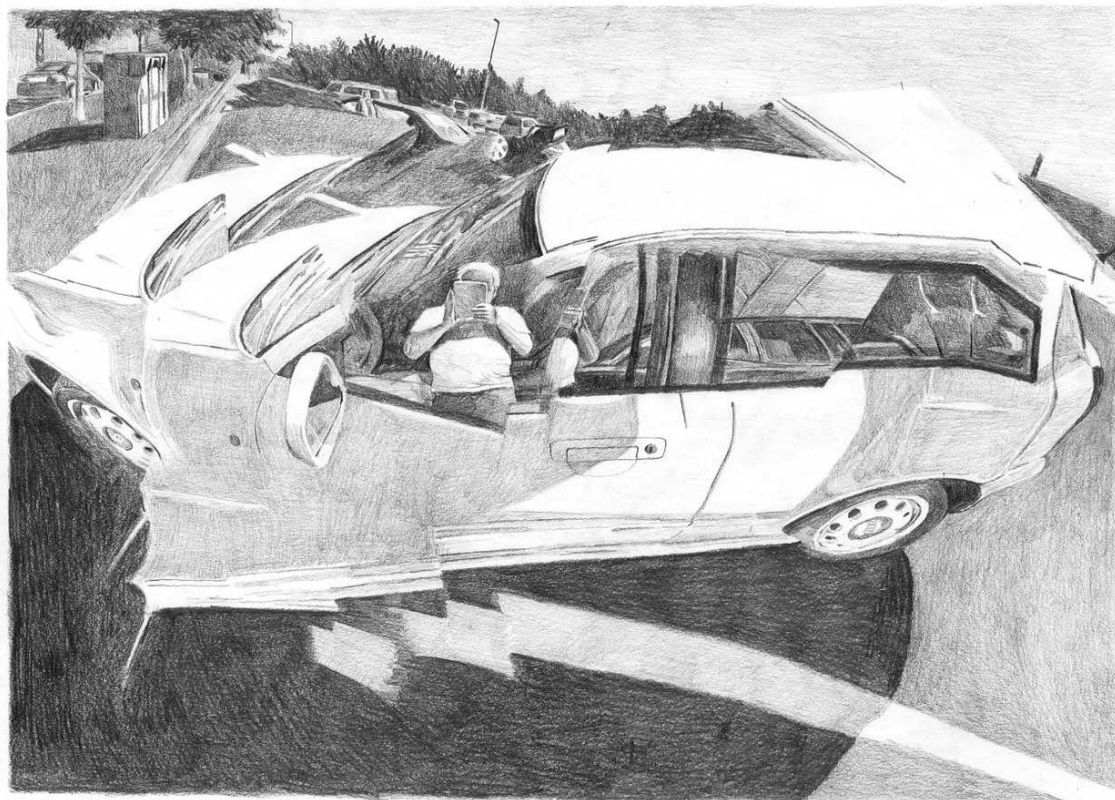
Galleri 1,4 m³'s ambition er, at udstillingerne skal være et åbent mødested for kunstnerisk dialog på gadeplan. For når kunsten er i direkte gadeplan, forventer vi at endnu flere får glæde af kunstens evne til at sætte dialog i gang; værknært og stedspecifikt, og i relation til hele samfundet og den verden vi lever i. Vi er drevet af en passion for at mere kunst skal være tilgængelig for alle. Udstillingen formidles via et handout, der er tilgængelig ved vinduet. Forud for udstillingen laver vi PR arbejde og går også i dialog med lokalområdets dag- og ungdomsinstitutioner med henblik på formidlingsbesøg.

De venligste hilsner,
Sarah Gad Wøldike og Sara Lubich

G A L L E R I

1 . 4 m ³

Skitser til udstillingen og tidligere arbejder af Silke Brandes

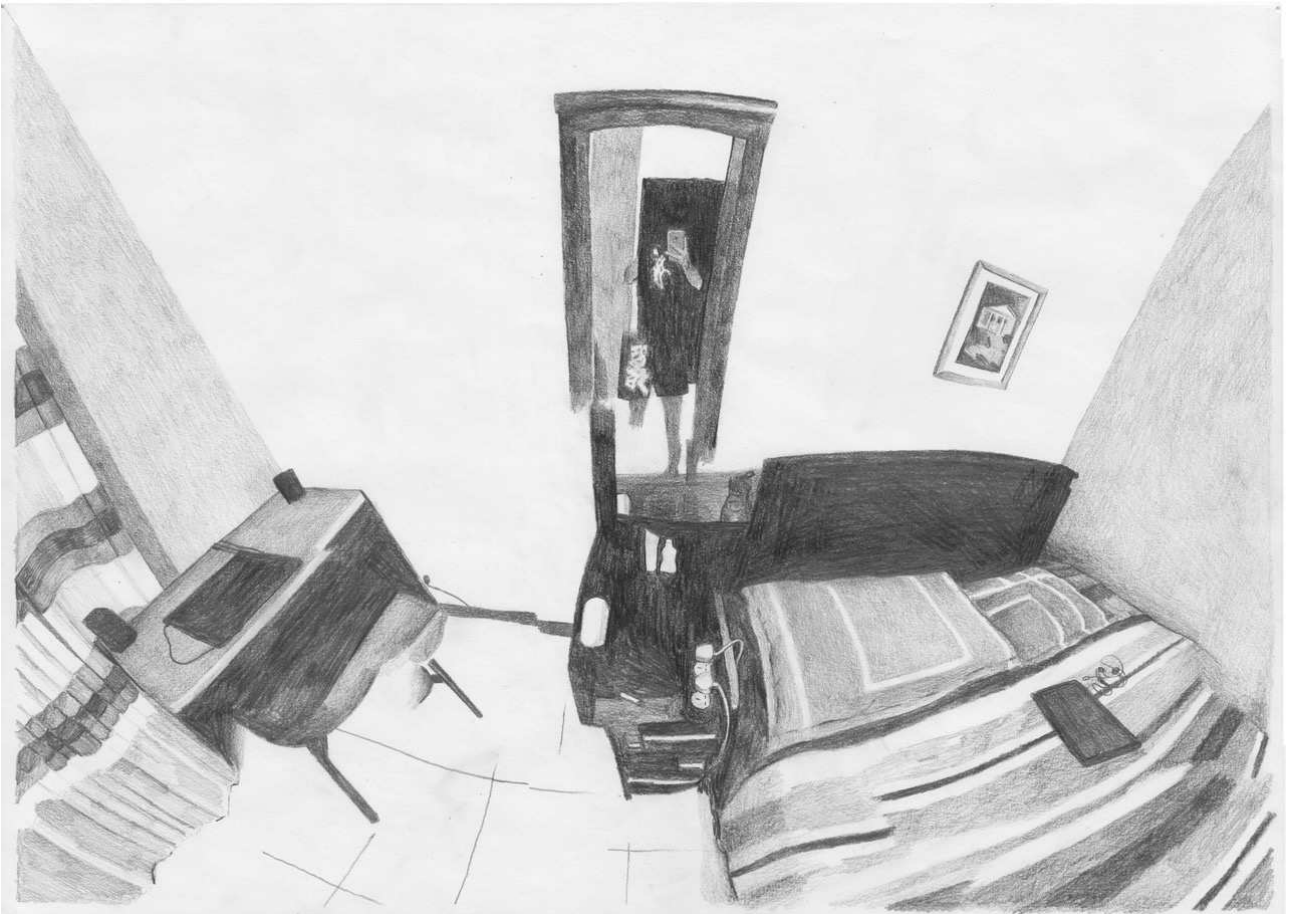


Skitser/foreløbige tegninger som skal indgå i installationen.

Måler hver især 297 x 420 mm.



Mand ved hæk, 2019. Blyant på papir, 297 x 420 mm.



Værelset, 2019. Blyant på papir, 297 x 420 mm.



Uden titel, 2019. Blyant på papir, 297 x 420 mm.



Uden titel, 2019. Blyant på papir, 297 x 420 mm.