



**Til BUU**

15-03-2013

### **Udvikling i sygefravær i BUF's gårdmandskorps 2010-2012**

I forbindelse med en omorganisering i maj 2010 blev BUF's gårdmandskorps samlet til en enhed, hvor det tidligere var organisatorisk tilknyttet til de daværende 8 områder/distrikter.

Sagsnr.  
2013-52400

Dokumentnr.  
2013-232376

Sagsbehandler  
Lasse Mortensen

Nedenstående viser udviklingen i sygefraværet i perioden 1/1-2010 – 31/12-2012.

### **Opgørelsesmetode**

Sygefraværet er for alle årene opgjort på følgende måde, således at de er sammenlignelige. Metoden er i overensstemmelse med kommunens metode til opgørelse af sygefravær.

1. Sygefraværet opgøres i kalenderdage og indeholder derfor weekender samt helligdage.
2. Antallet af medarbejdere pr. år er opgjort ved at opgøre hvilke medarbejdere der har fået udbetalt løn i december måned. Kun fastansatte og tjenestemænd er medtaget. Timelønnede, fleksjobansatte mv. er ikke medtaget. Medarbejdere som er ophørt i løbet af året er heller ikke medregnet og disses evt. sygefravær er ikke medtaget. Data er trukket i BUFlis Lønudgiftslistes.
3. Antallet af sygedage er trukket i BUFlis Fraværsregistreringer. I statistikken indgår kun sygdom og tilskadekomst i tjenesten. Øvrigt fravær(barns 1. sygedag, barsel mv. er frasorteret)
4. Langt fravær tæller dage, hvor sygeperioden er længere end 14 dage.

### **Sygefravær**

Sygefraværet kan opgøres til følgende:

År	Antal ansatte	Dage pr. medarbejder			Dage i alt		
		Kort	Langt	I alt	Kort	Langt	I alt
2010	106	8,5	15,5	24,0	906	1641	2547
2011	106	7,9	14,1	22,0	833	1497	2330
2012	94	7,0	10,4	17,4	654	977	1631

1502 København V

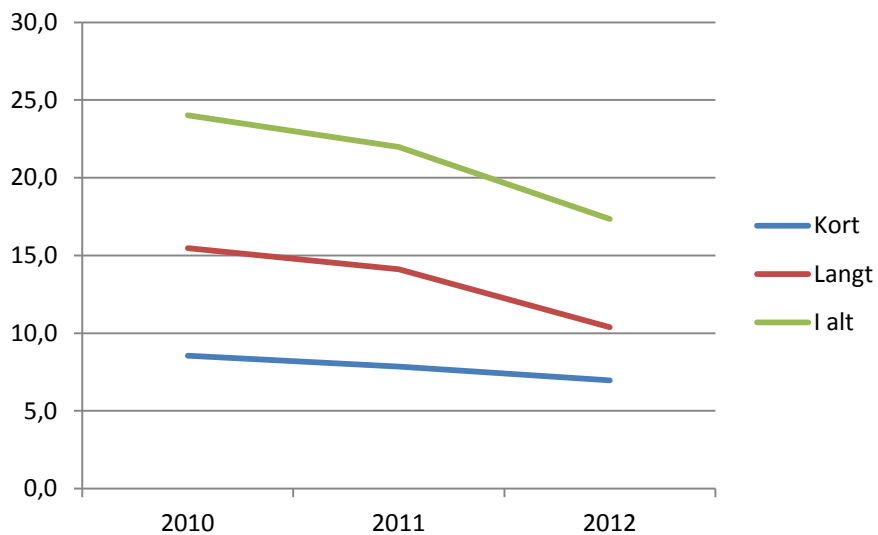
Telefon  
3366 4393

Mobil  
2227 1572

E-mail  
DP69@buf.kk.dk

www.kk.dk

## Sygefravær, Gårdmandskorps, dage pr. medarbejder



### **Konklusion.**

Sygefraværet har pr. medarbejder samlet set været faldende i perioden 2010-2012. Det største fald ses i langtids fraværet som er faldet 5 dage pr. medarbejder i gennemsnit. Samlet er fraværet faldet ca. 6,5 dage i gennemsnit pr. medarbejder.