



SYDHAVNENS
WINDSURFER CLUB

NYT KLUBHUS

SKITSEPROJEKT
04.07.2024

CHRISTENSEN & CO ARKITEKTER

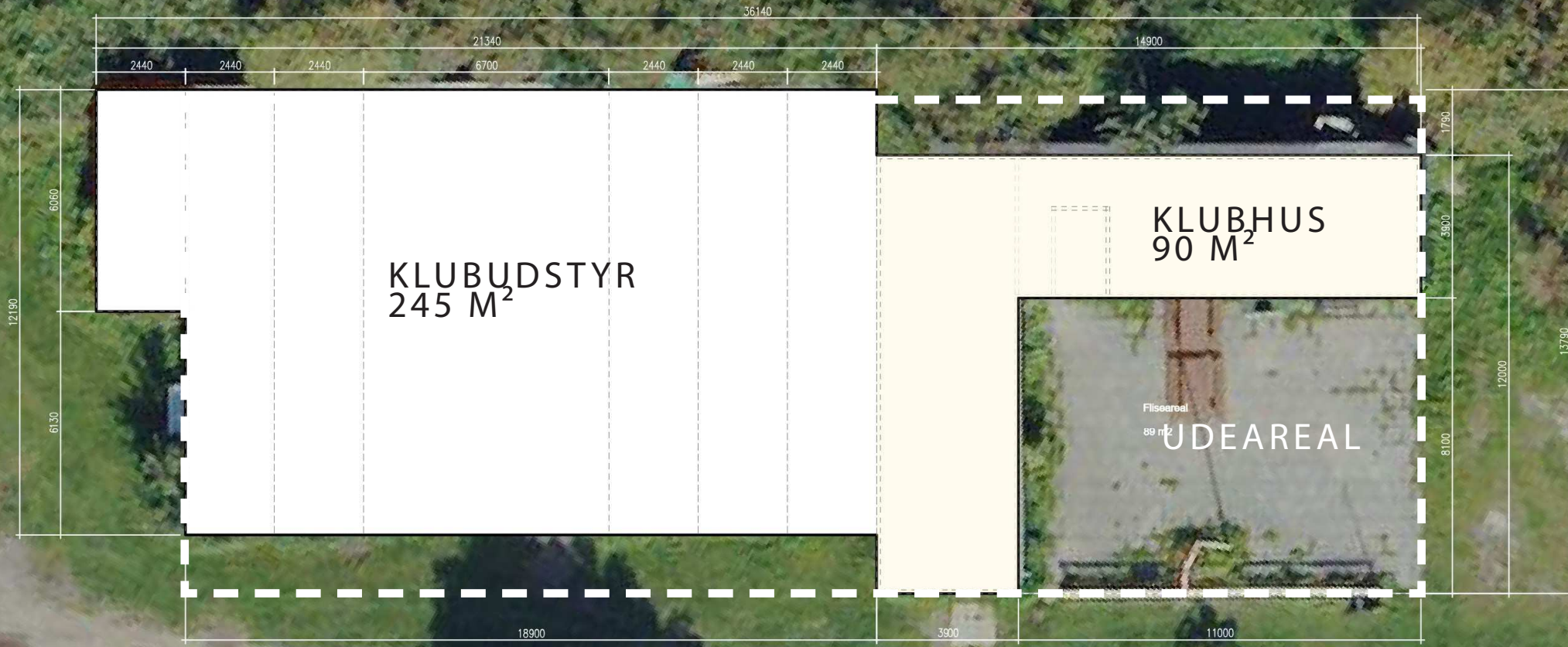
EKSISTERENDE SITUATIONSPLAN



FREDNINGSLINIE

NUVÆRENDE FACADE LINIE

EKSISTERENDE KLUBHUS

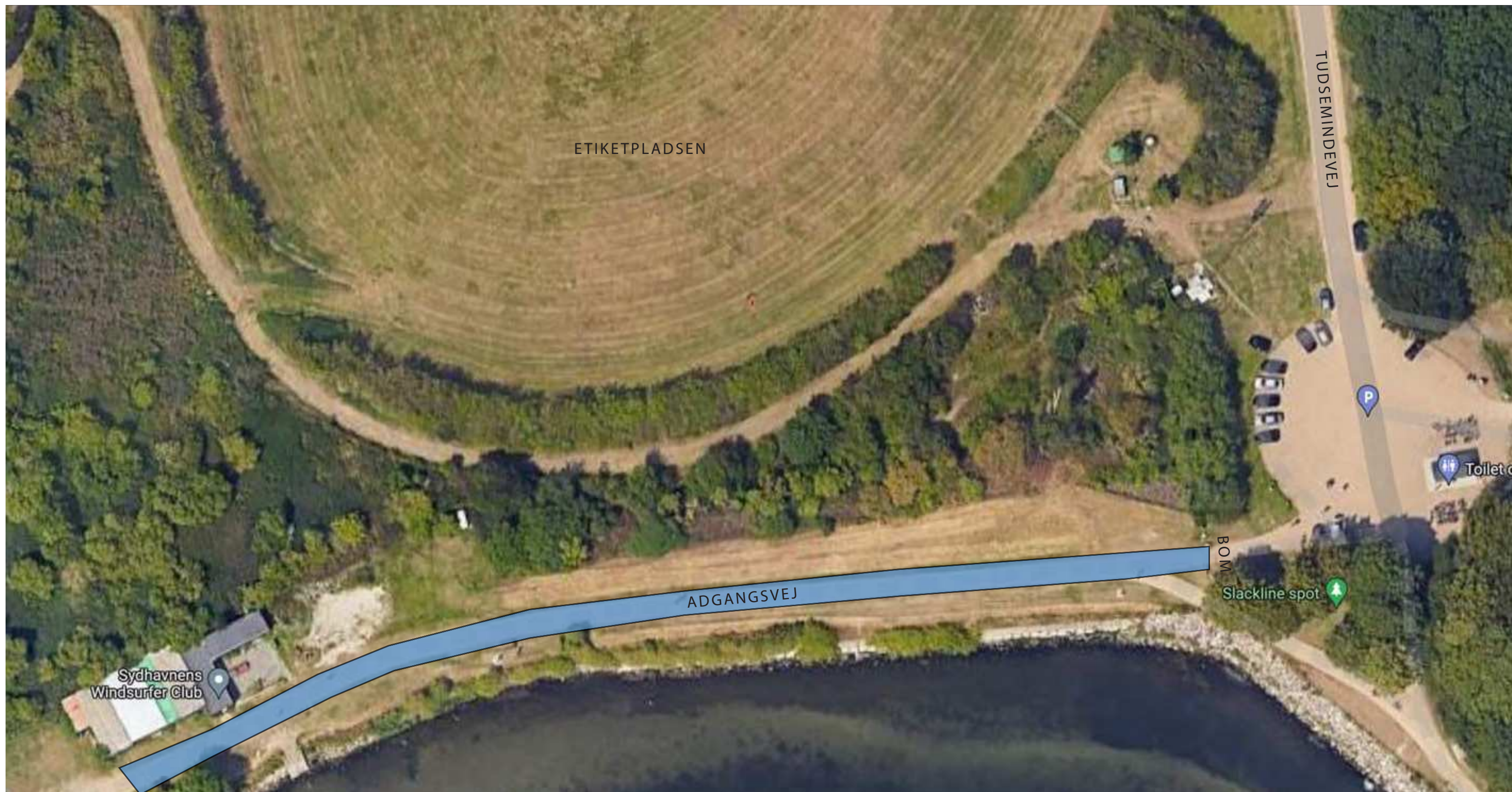


RAMPE



TRAPPE

EKSISTERENDE ADGANGSVEJ TIL KLUBHUS



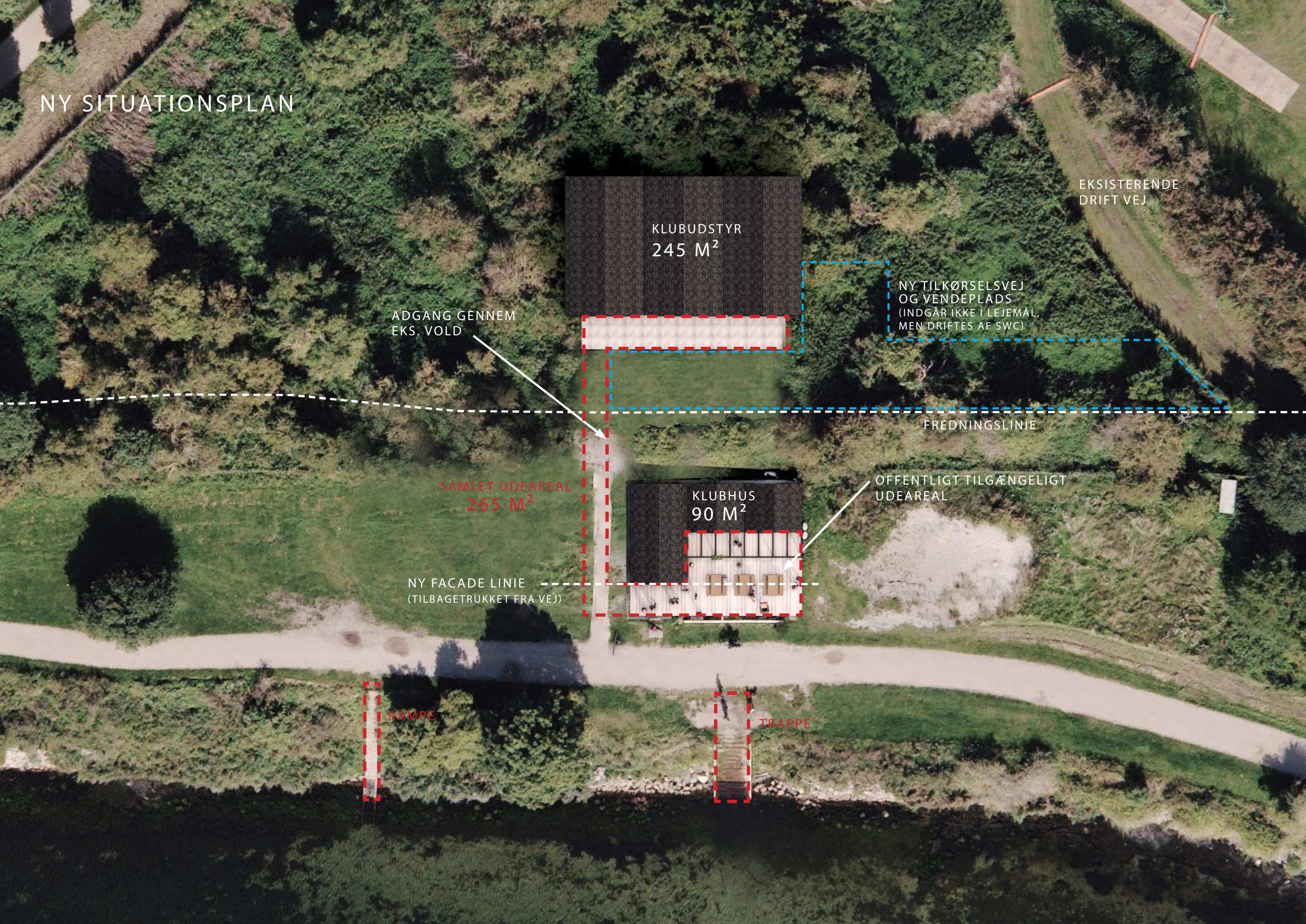
EKSISTERENDE KLUBHUS



EKSISTERENDE KLUBHUS



NY SITUATIONSPLAN



KLUBUDSTYR
245 M²

EKSISTERENDE
DRIFT VEJ

ADGANG GENNEM
EKS. VOLD

NY TILKØRSELSVEJ
OG VENDEPLADS
(INDGÅR IKKE I LEJEMÅL,
MEN DRIFTES AF SWC)

FREDNINGSLINIE

SAMLET UDEAREAL
265 M²

OFFENTLIGT TILGÆNGELIGT
UDEAREAL

KLUBHUS
90 M²

NY FACADE LINIE
(TILBAGETRUKKET FRA VEJ)

RAMPE

TRAPPE

NY ADGANGSVEJ (VIA EKSISTERENDE DRIFTVEJ) TIL KLUBHUS



FORSLAG NYT KLUBHUS



FORSLAG NYT KLUBHUS



FORSLAG NYT KLUBHUS

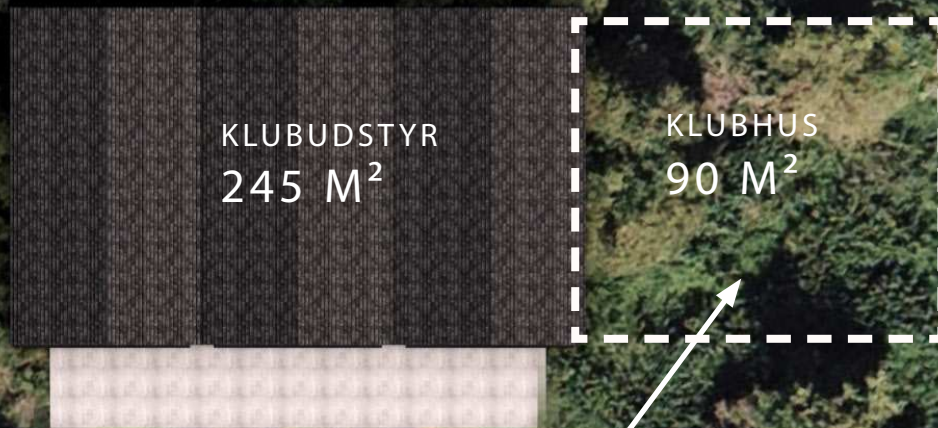


AREALOPGØRELSE

Eksisterende m2 iht. lejekontrakt	m²	Nyt klubhus	m²
Klubhus	90	Klubhus	90
Klubudstyr	245	Klubudstyr	245
Total bebyggelse	335	Total bebyggelse	335
Udeareal inkl. trappe og rampe	265	Udeareal inkl. trappe og rampe	265
Total udeareal	265	Total udeareal	265
Total lejemålsareal	600	Total lejemålsareal	600

ALTERNATIV PLACERING

EKSISTERENDE KLUBHUS PLACERES
SAMMEN MED KLUBUDSTYR BAGVED
FREDNINGSLINIEN



FREDNINGSLINIE

