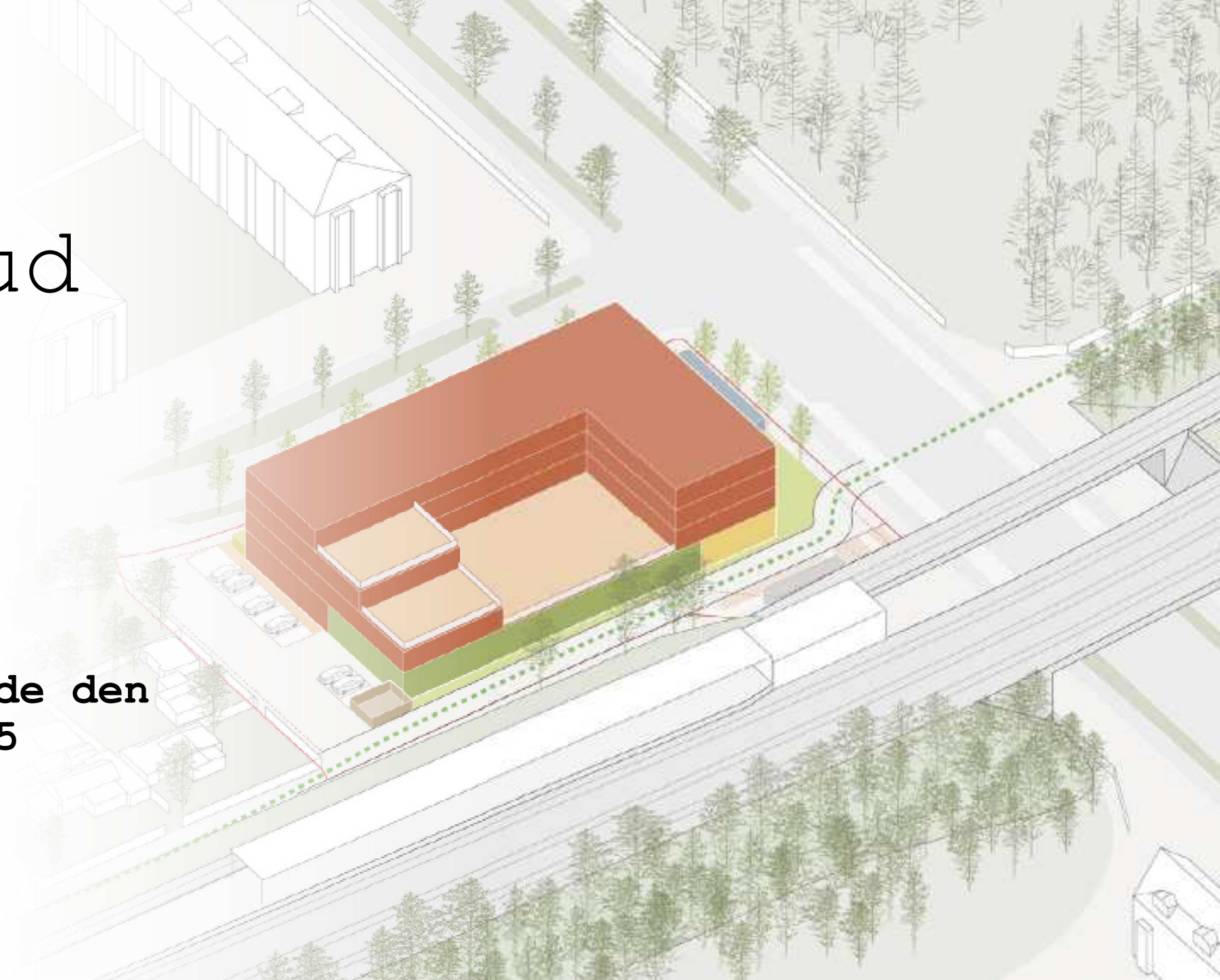


Botilbud ved Sjælør St.

**Orienteringsmøde den
5. februar 2025**



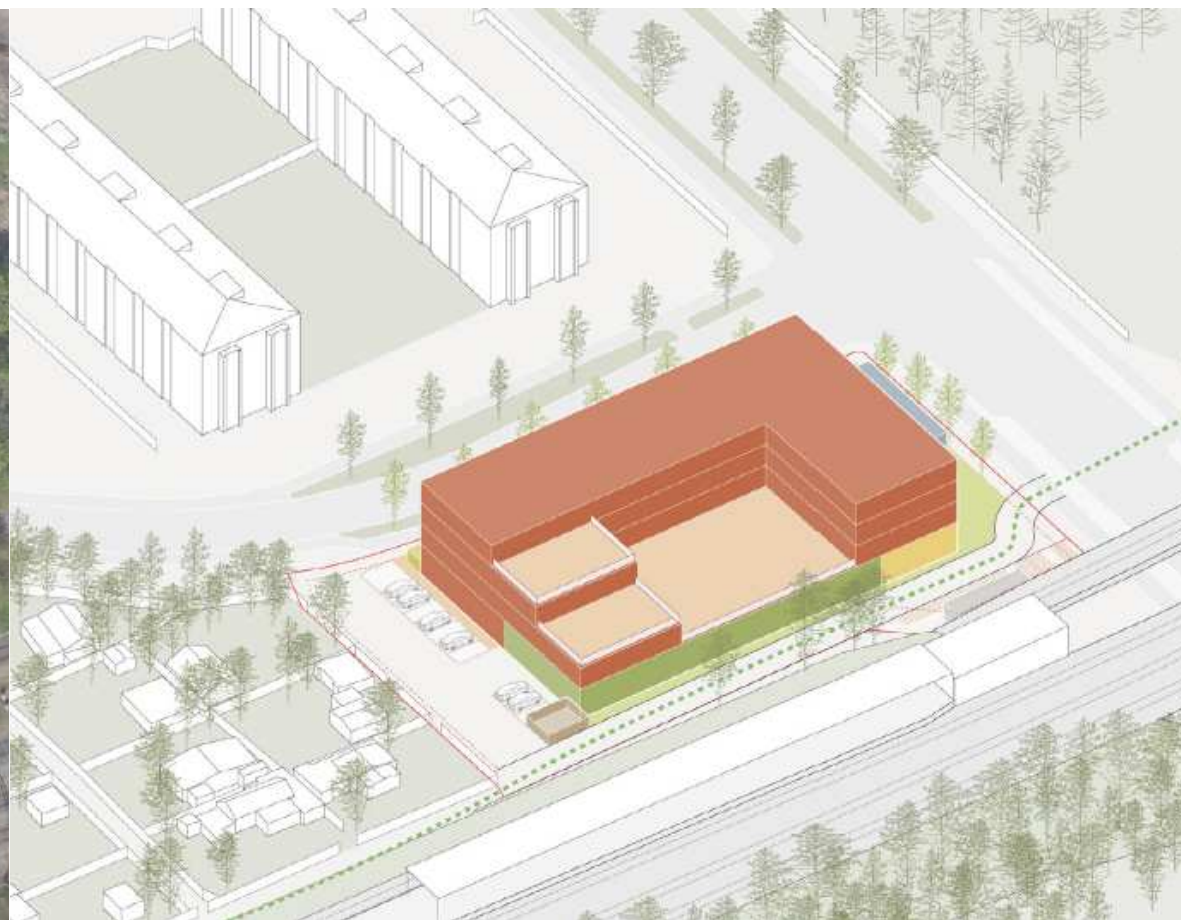
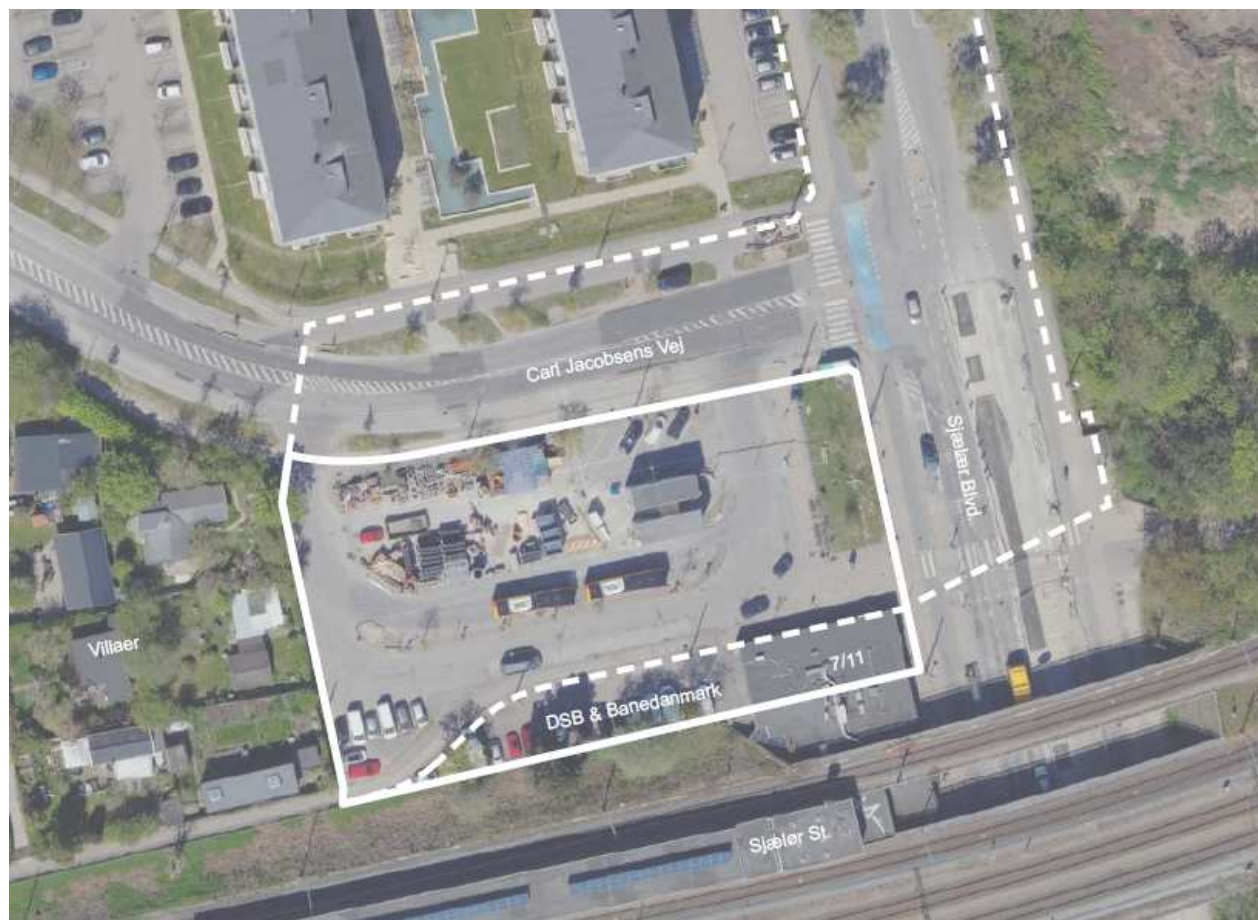
Program for mødet

- Velkomst og præsentation af de tilstedeværende
- Baggrunden for projektet: E-huset på Nørrebro
- Placeringen ved Sjælør St.
- Status på planlægningen af botilbuddet ved Sjælør St.
- Spørgsmål og dialog

E-huset på Nørrebro



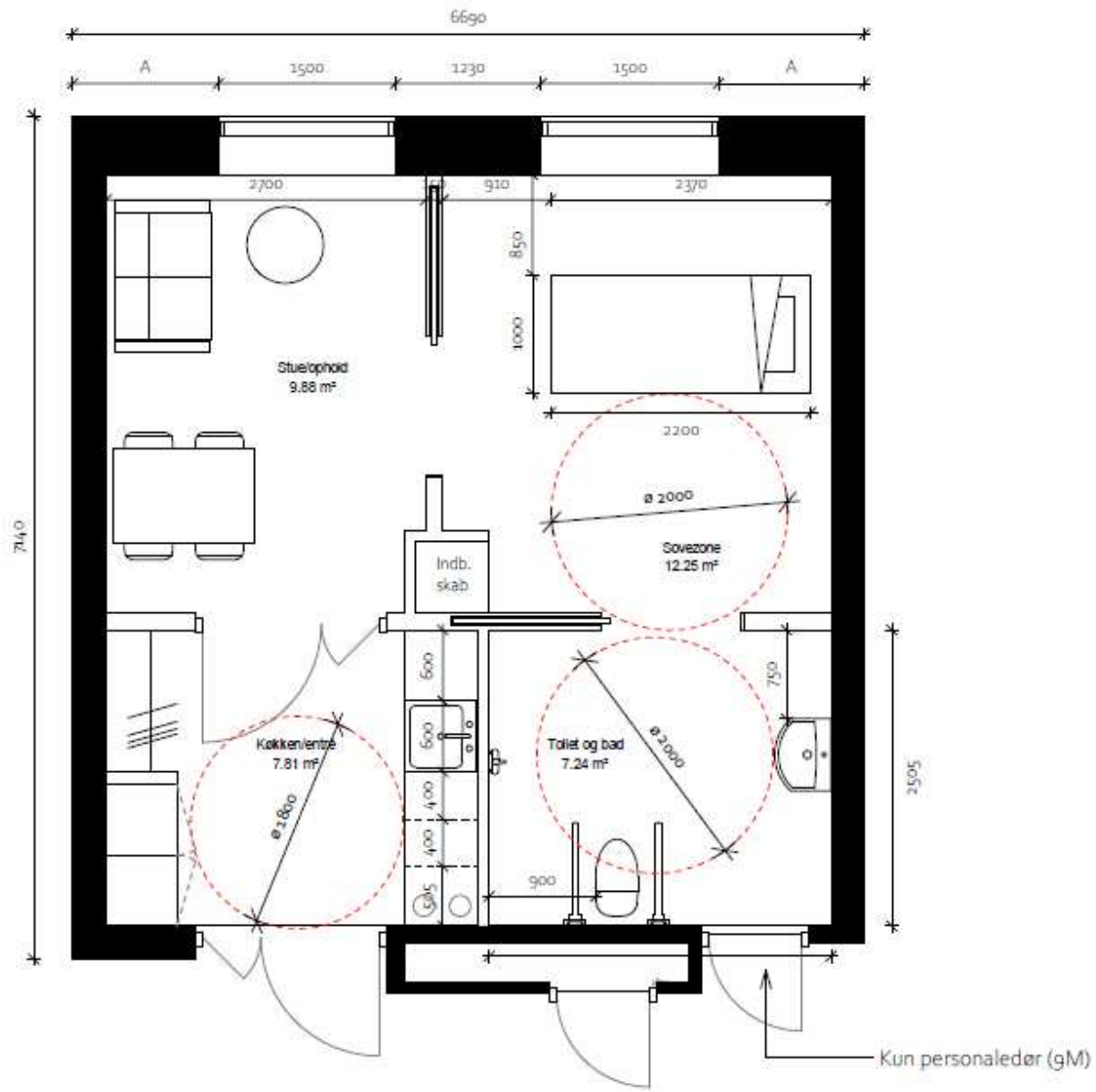
Placeringen ved Sjælør St.



Status i planlægningsfasen





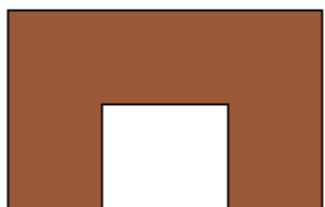


Bolig på 39 m²:
 Tre rum, vanderadius 200 i soveværelse
 og dør til personale til toilet med skabt

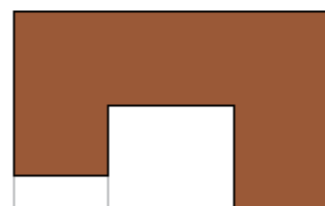
E- HUSET



Fodaftryk i stueetage	715 m ² (inkl. 50 m ² vareg.)
Etage antal	3
Bruttoetage areal	5414 m ²



Friareal (20 %)	
Friareal på tagterrasser	674 m ²
Friareal på terræn	406 m ²



Bilparkering	4 pladser inkl. Hcp . og minibus. Ambul. og lægeb. på fortorv
Cykelparkering	40 m ² (29 stk)



Affald/renovation	30 m ²
-------------------	-------------------

DAGLIGVAREBUTIK OG ANDEN BUTIK

Fodaftryk i stueetage	1200 + 150 + 74 m ² vareg.m ²
Etage antal	1
Bruttoetage areal	1424m ²

Friareal (10 %)	
Det afklares om forplads kan indgå som friareal. Der kræves 143 m ² friareal.	

Bilparkering	10 pladser inkl. Hc plads.
--------------	----------------------------

Cykelparkering	60 stk.
----------------	---------

Affald/renovation	(i varegård)
-------------------	--------------

Spørgsmål?