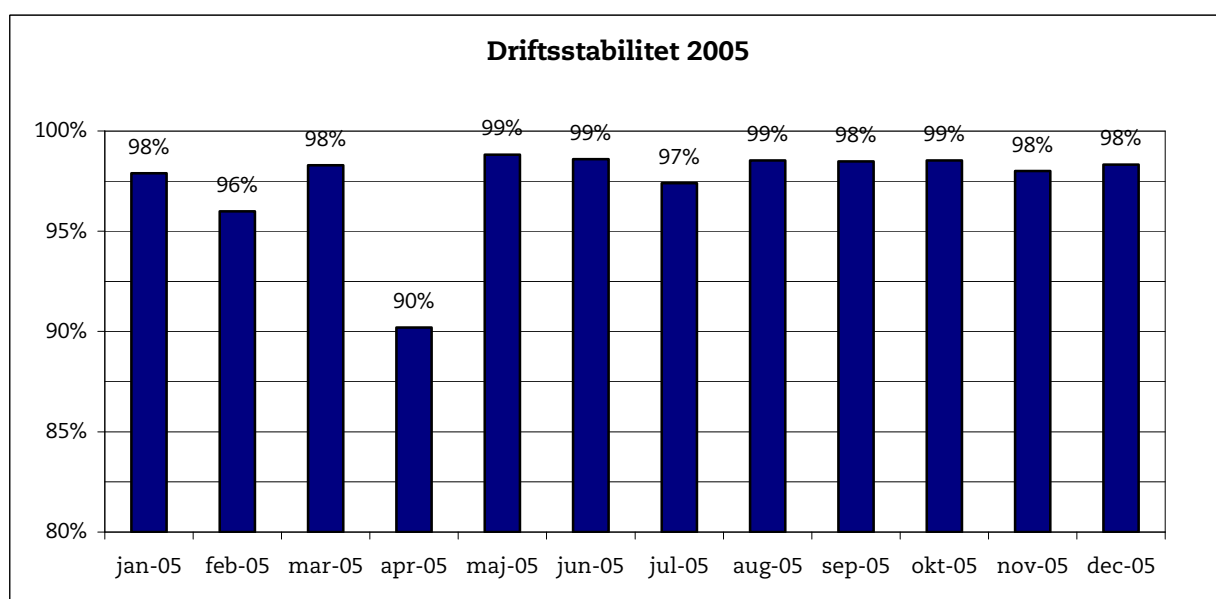


3. januar 2006

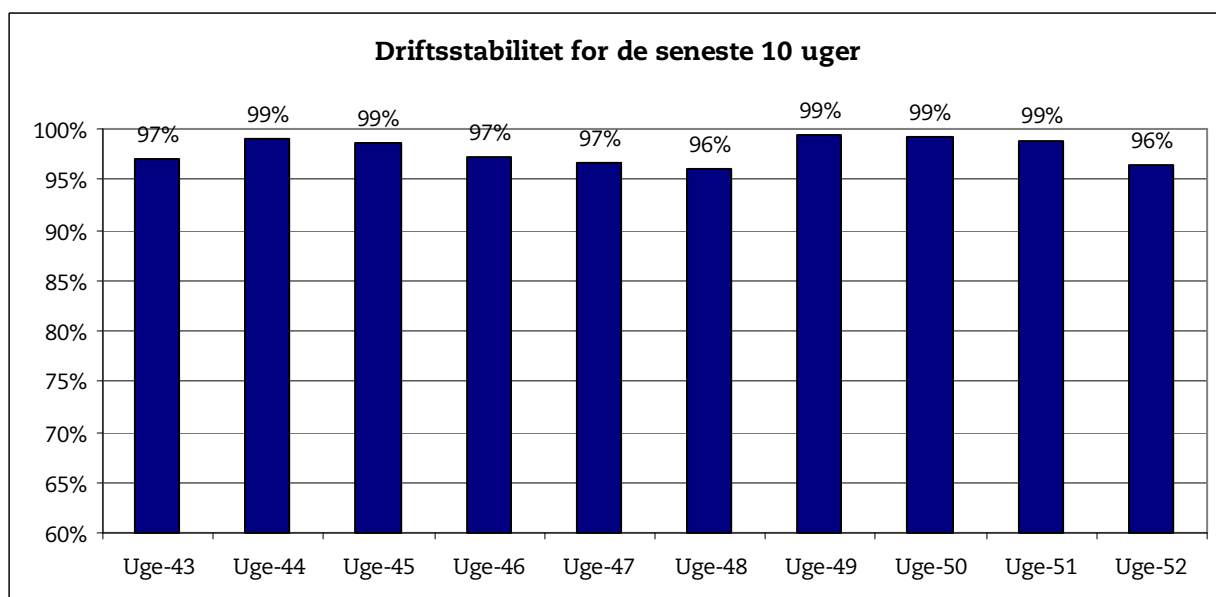
## Metroens driftsstabilitet og passagertal uge 51 og 52, 2005

### Driftsstabilitet

Driftsstabiliteten i december var på ca. 98 pct. Årets samlede driftsstabilitet var på 97,4 pct. Hvis man ser bort fra strejken i april har driftsstabiliteten for 2005 været ca. 98 pct.

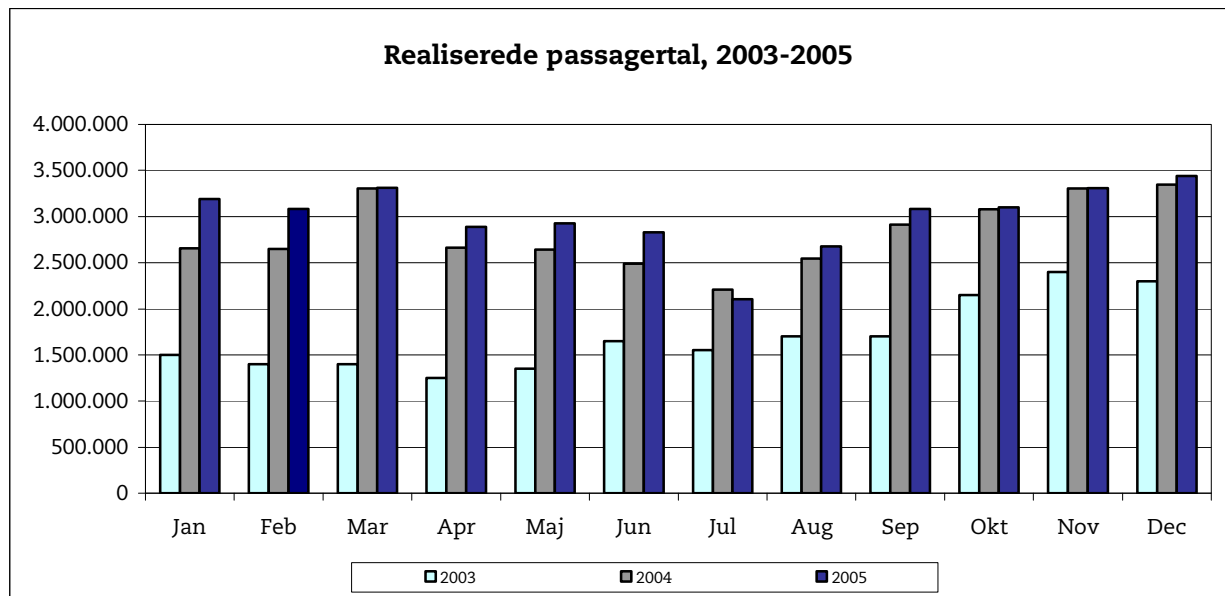


Driftsstabiliteten i uge 51 var på ca. 99 pct. og uge 52 på ca. 96 pct.

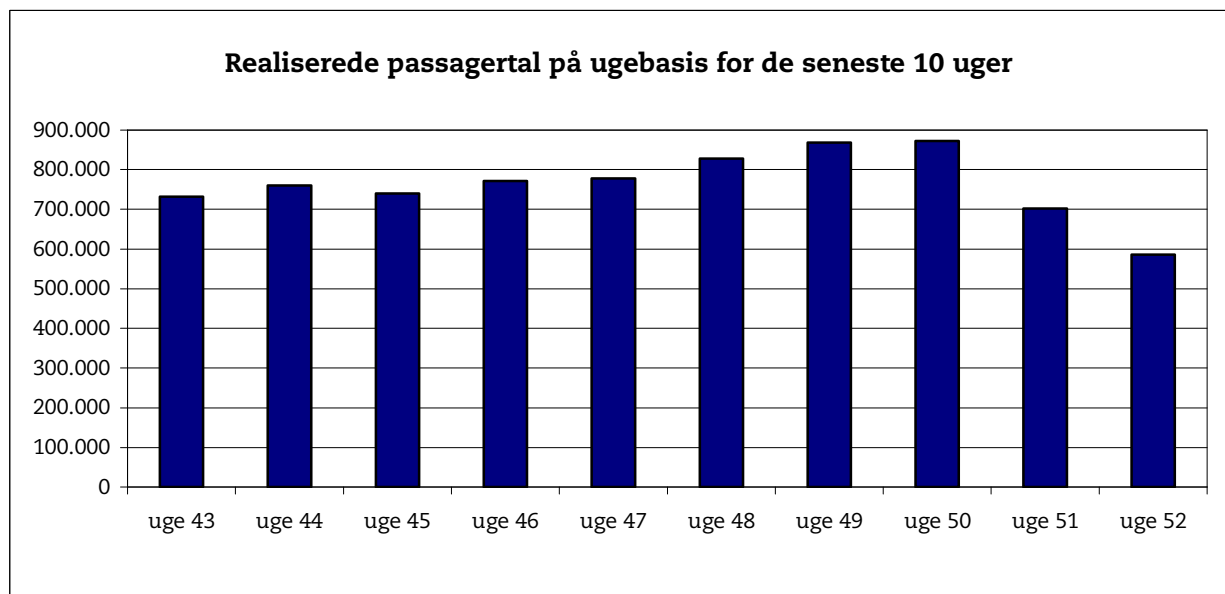


## Passagertal

Passagertallet for december var på ca. 3,4 mio. Årets samlede passagertal var på ca. 36 mio.



Passagertallet i uge 51 var ca. 702.000 og i uge 52 ca. 586.000.



Opgørelser i dette notat bygger på foreløbige tal, hvorfor der tages forbehold for eventuelle senere justeringer.