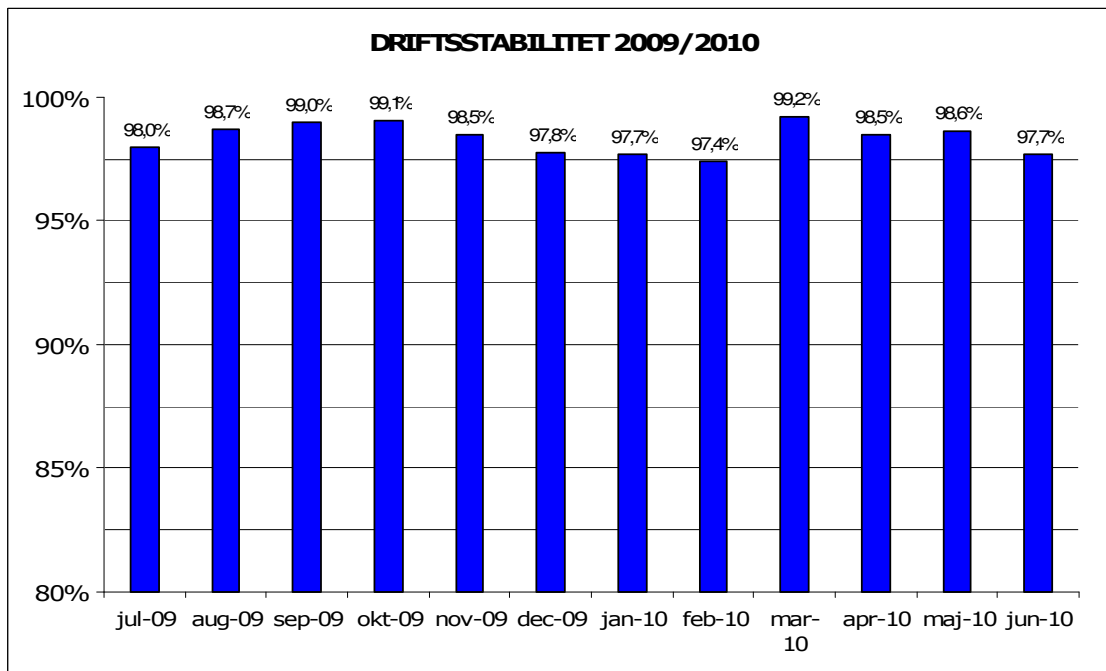


Juli, 2010

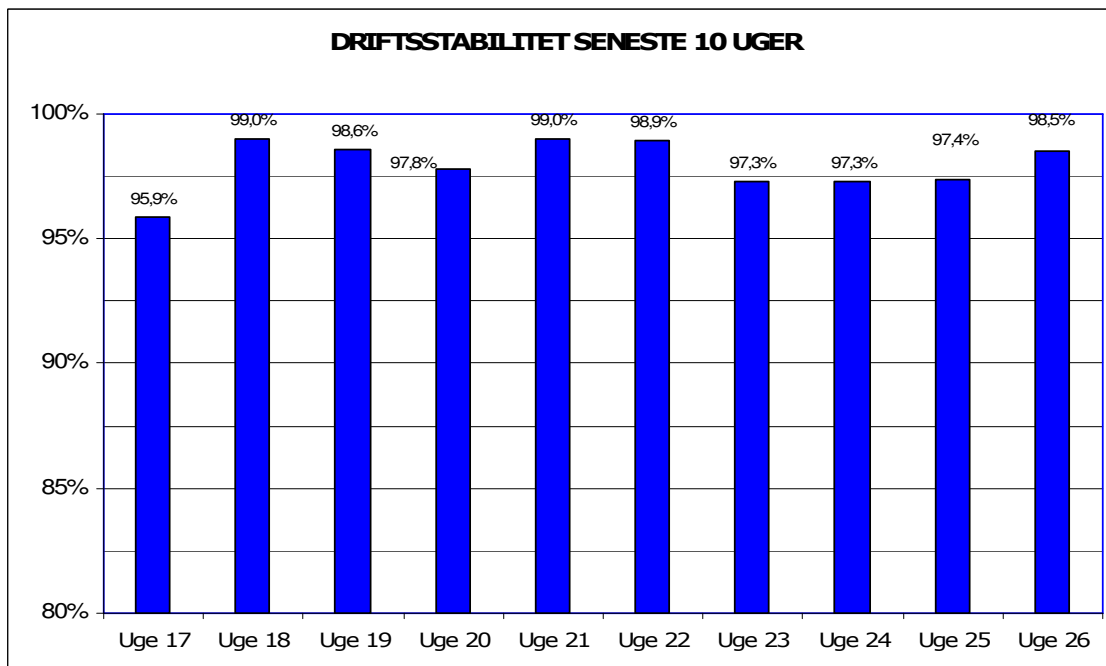
## Metroens driftsstabilitet og passagertal uge 26, 2010

### Driftsstabilitet

Driftsstabiliteten i juni var 97,7 pct.

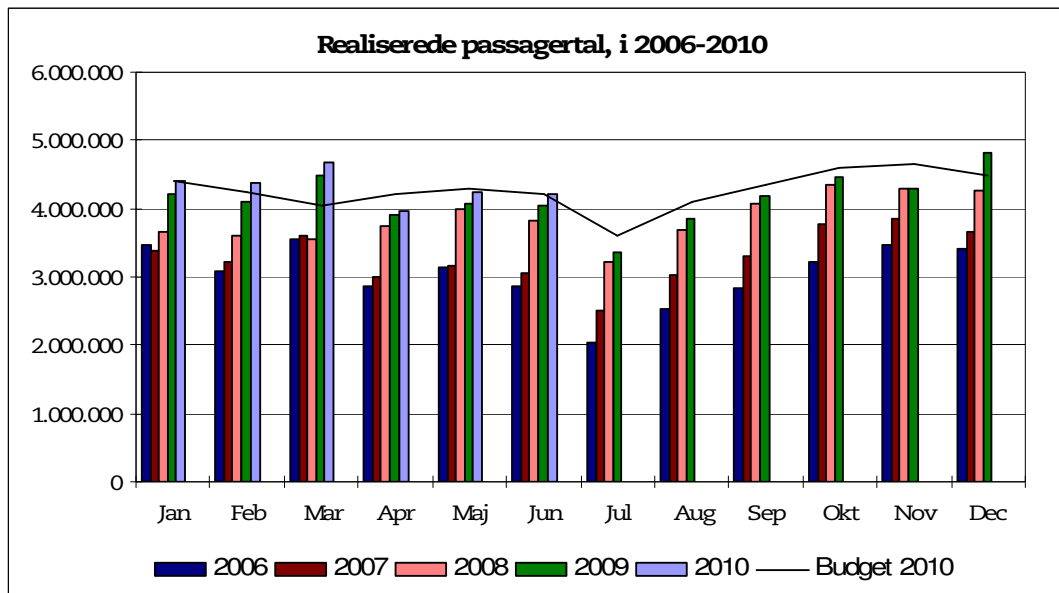


Driftsstabiliteten i uge 26 var 98,5 pct.

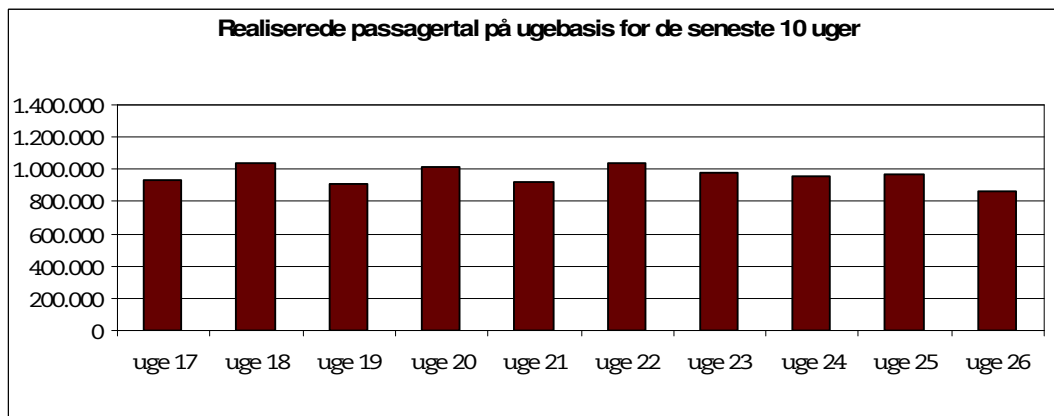


## Passagertal

Passagertallet for juni 2010 var ca. 4,2 mio.



Passagertallet i uge 26 var ca. 868.287



Opgørelser i dette notat bygger på foreløbige tal, hvorfor der tages forbehold for eventuelle senere justeringer.