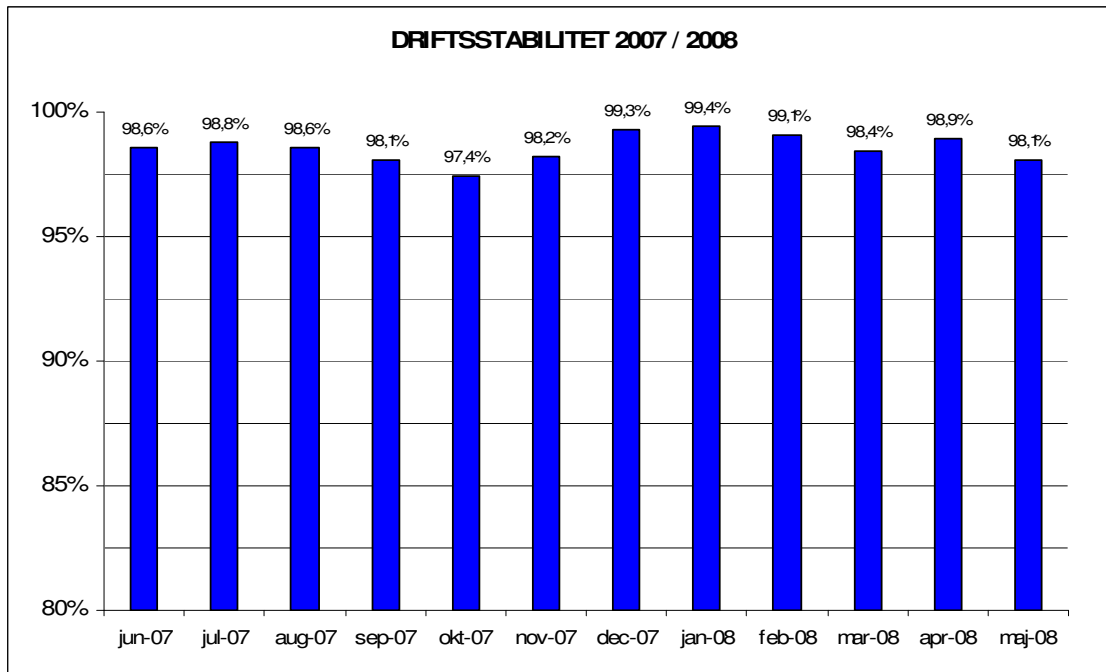


3. juni 2008

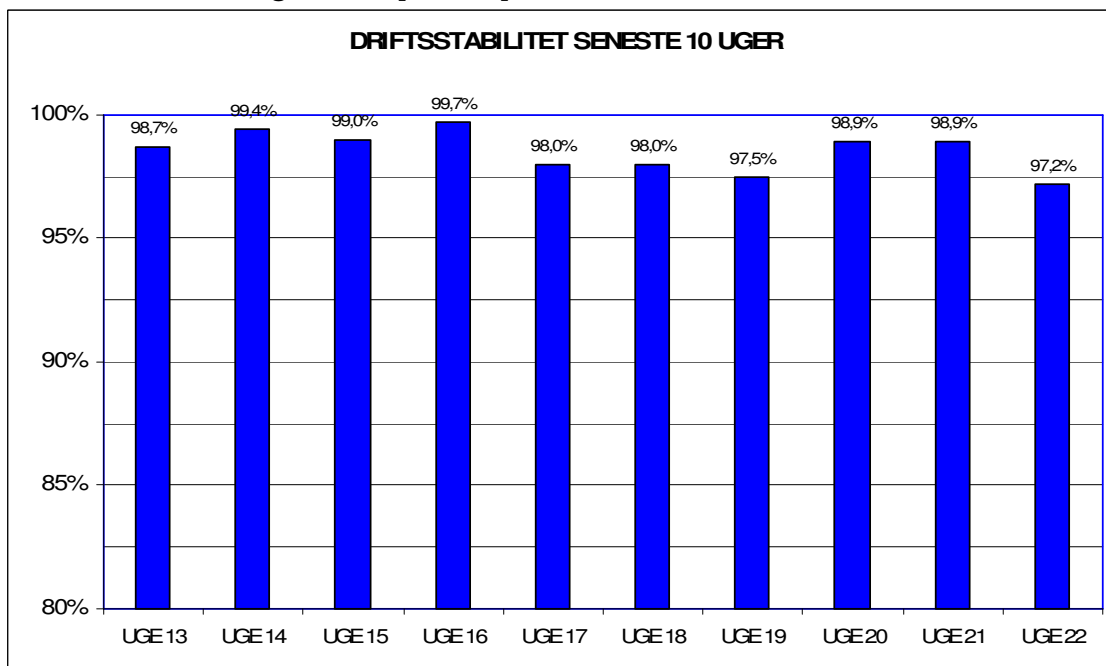
## Metroens driftsstabilitet og passagertal, 2008

### Driftsstabilitet

Driftsstabiliteten i maj var på ca. pct. 98,1

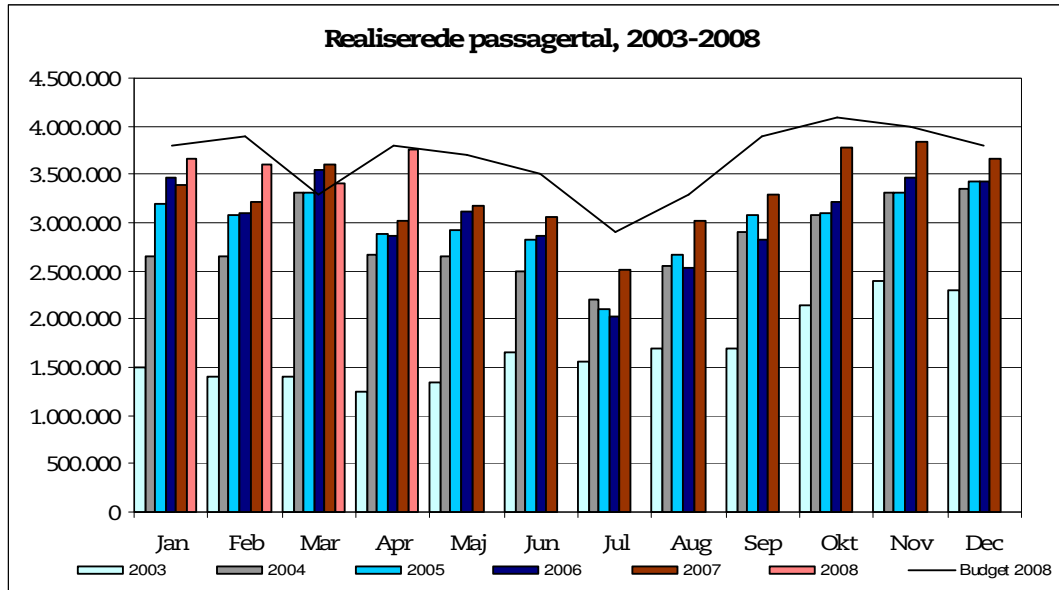


Driftsstabiliteten i uge 22 var på 97,2 pct.

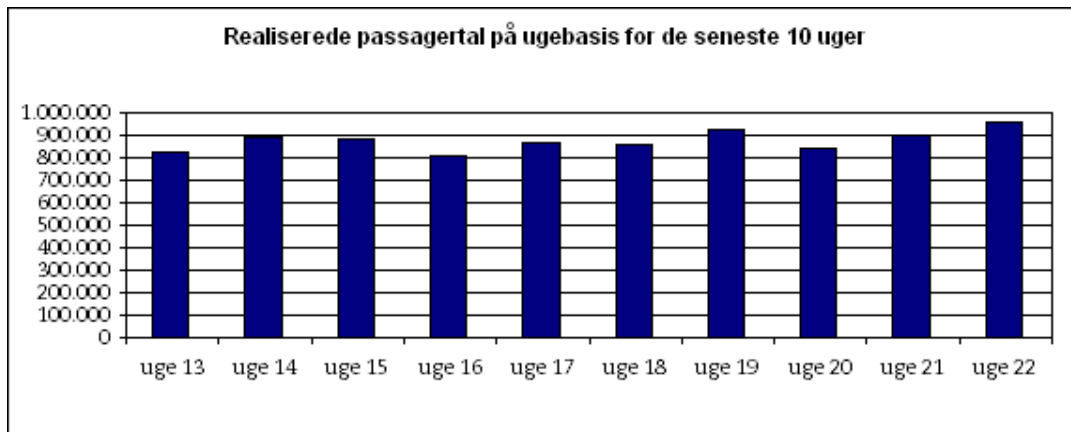


## Passagertal

Passagertallet for april var ca. 3,7 mio.



Passagertallet i uge 22 var ca. 955.637



Opgørelser i dette notat bygger på foreløbige tal, hvorfor der tages forbehold for eventuelle senere justeringer. Det understreges samtidigt, at Metroens passagertal fra oktober 2007 er inklusive foreløbige estimerede passagertal for stationer på Østamagerbanen til lufthavnen.