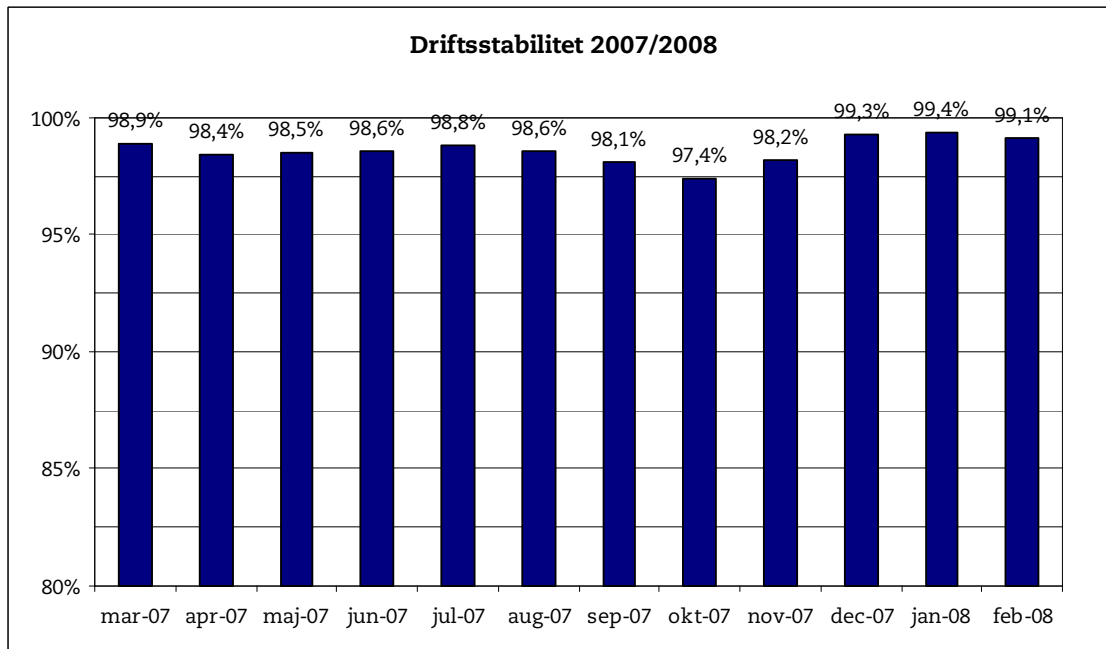


19. marts 2008

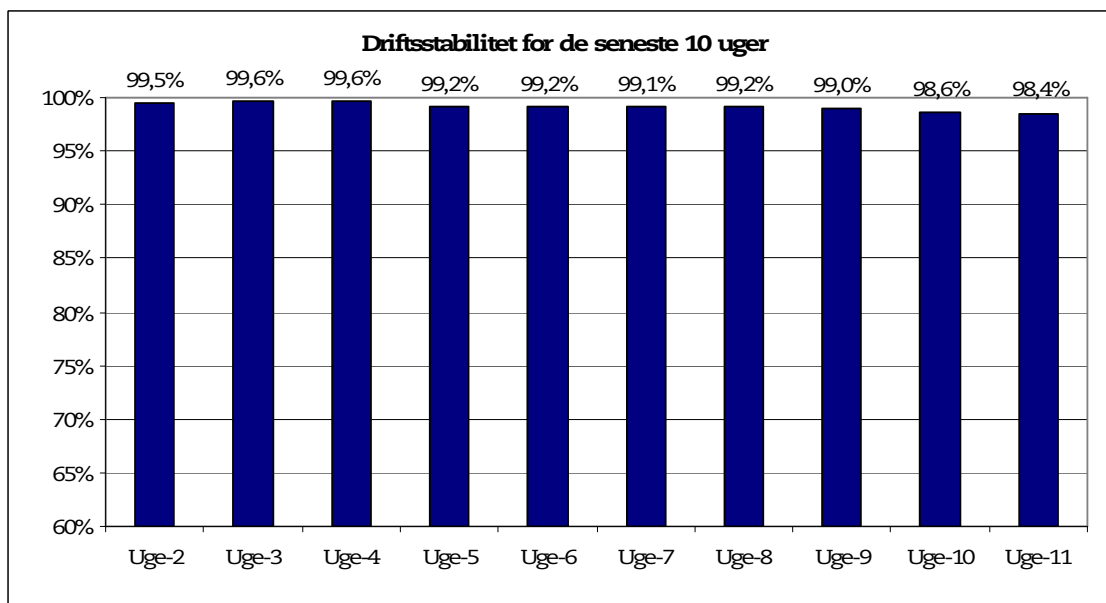
Metroens driftsstabilitet og passagertal uge 11, 2008

Driftsstabilitet

Driftsstabiliteten i februar var på ca. 99,1 pct.

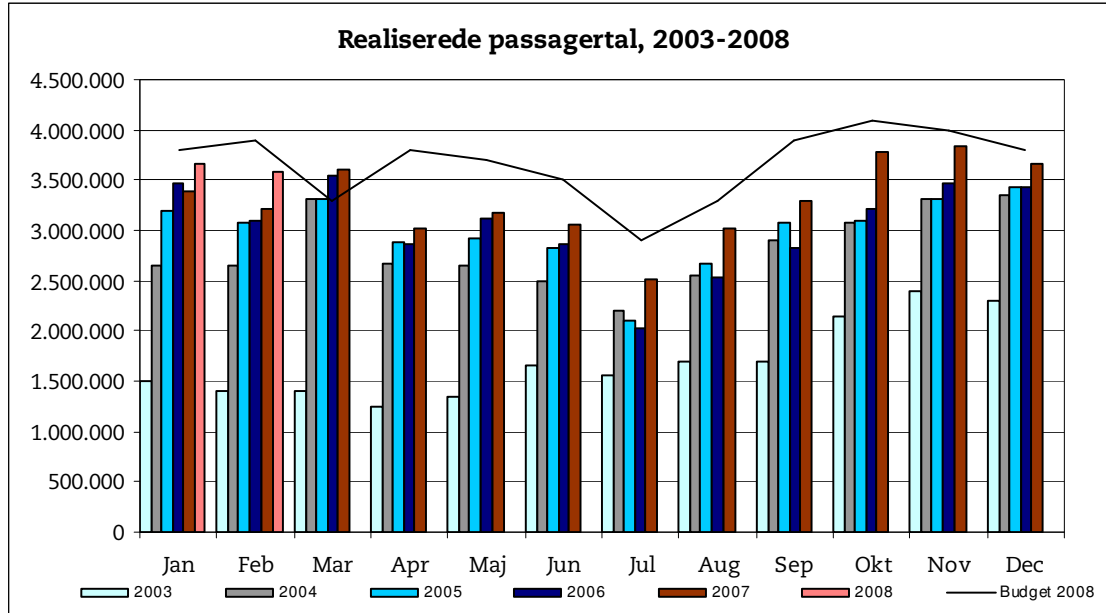


Driftsstabiliteten i uge 11 var på 98,4 pct.

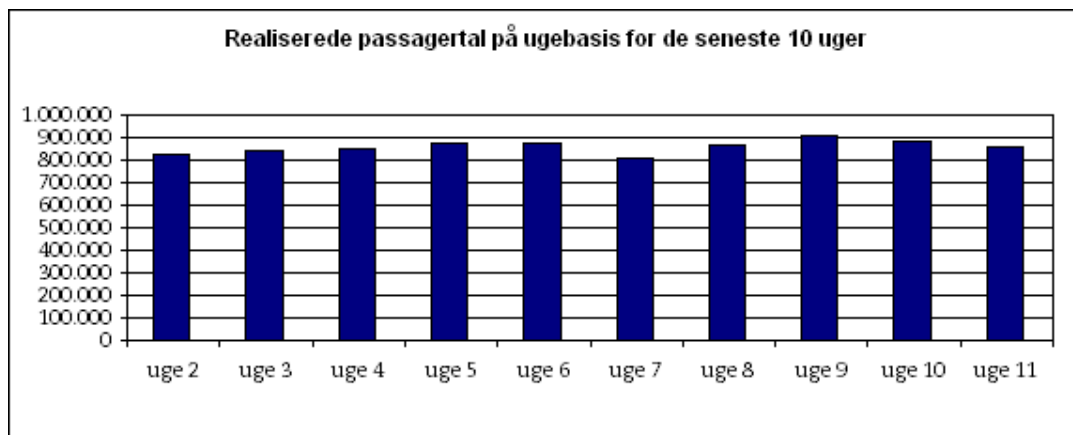


Passagertal

Passagertallet for februar var ca. 3,6 mio.



Passagertallet i uge 11 var ca. 862.480



Opgørelser i dette notat bygger på foreløbige tal, hvorfor der tages forbehold for eventuelle senere justeringer. Det understreges samtidigt, at Metroens passagertal fra oktober 2007 er inklusive foreløbige estimerede passagertal for stationer på Østamagerbanen til lufthavnen.