



## Notat

### Covernotat illustrationer af byggeri

I forbindelse med pkt. 3 Forslag til tillæg I til lokalplan Nuuks Plads Metrostationsplads på TMU den 14. september 2020 har Alternativet (Å) tilkendegivet, at billedmaterialet i lokalplanforslaget er svært at danne sig et indtryk af.

Billederne i bilag 2 viser et billede om aftenen og to næsten identiske billeder af byggeriet fra siden. På denne baggrund har forvaltningen indhentet yderligt billedmateriale af byggeriet.

Karsten Biering Nielsen  
Vicedirektør

14. september 2020

Sagsnummer  
2019-0163389

Dokumentnummer  
2019-0163389-24

View fra Jagtvej - Koppels Magasin version "lukket klink"





## View fra Jagtvej - Koppels Magasin version "åben klink"

"åben klink" betyder at der er halvt så mange vinduesåbninger, men til gengæld perforerede skifferpartier hvor lyset slipper gennem





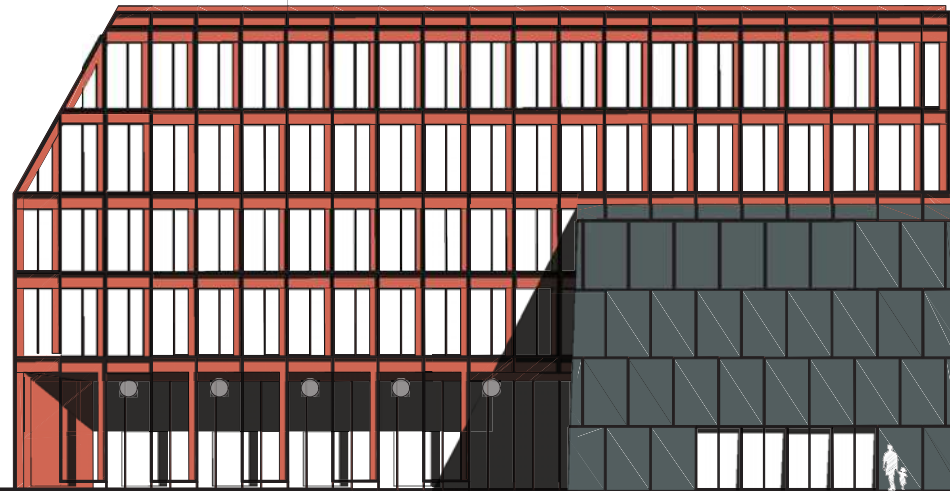
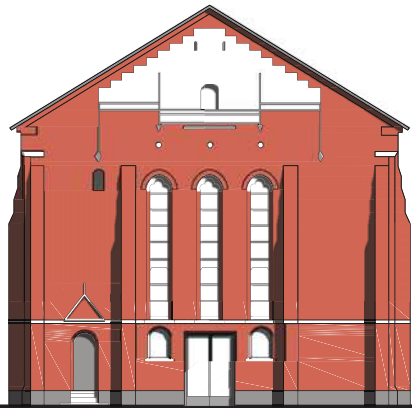




# Zoom på billedet fra Jagtvej hvor træer, cykler og metrooverlys i forgrunden er redigeret væk



# Facade fra Metropladsen



foldelinje

foldelinje

# Snit gennem byrum



# Snit gennem byrum

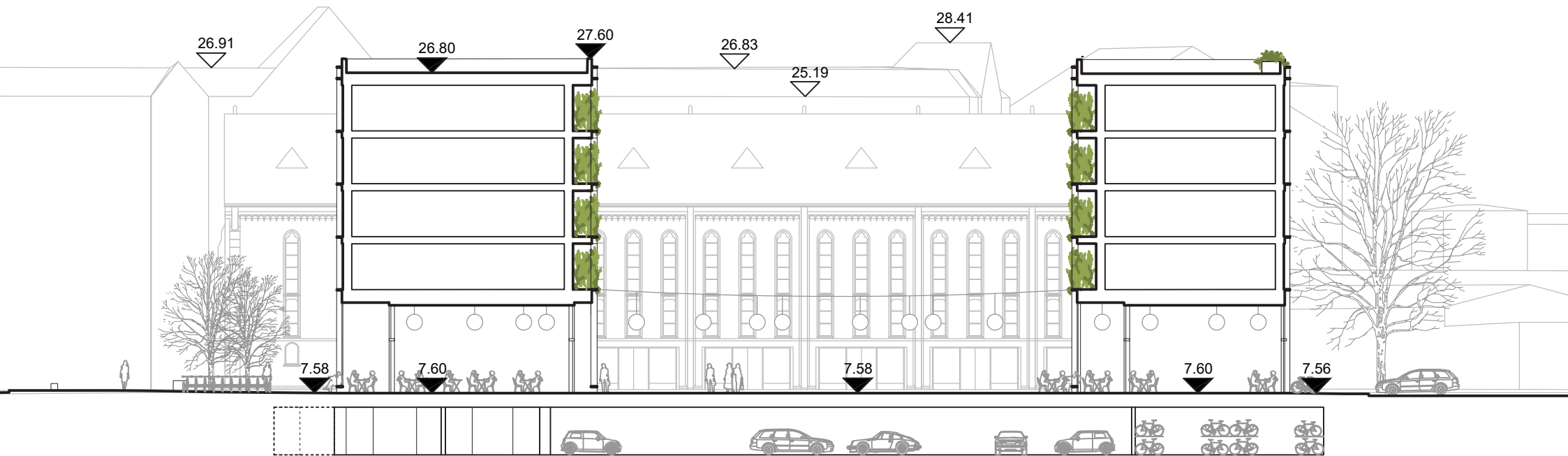
metroplads

ny fløj

nyt byrum

ny fløj

florsgade

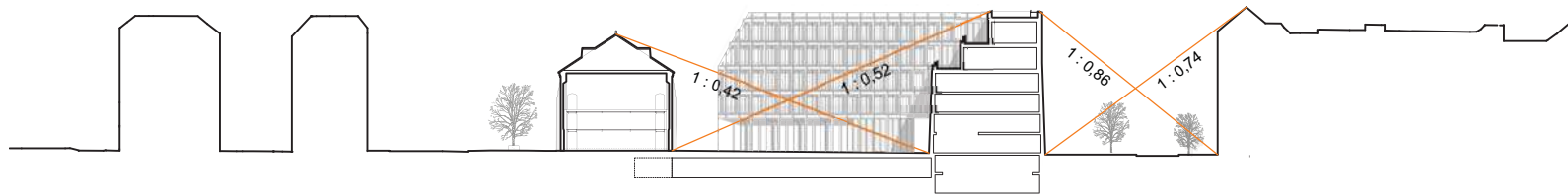




# Højdegrænseplaner



stipling  
repræsenterer gaden  
på sit smalleste.



# Visualisering fra Nørrebroruden

entasis+2L 14.09.2020





# Nyrops Arkiv åbninger i stueetagen

lokalplanen muliggør den øverste mod Rantzausgade og den nederste mod Byrummet

