

Børneverdenen  
Undervisere  
Læring  
Kunst Voksne  
Det lokale  
Hverdag  
Kunstnere Børn  
Fest Samvær  
Bevægelse  
Voksenverden  
Det globale  
Kultur  
Udtryk Forskere

**Kildevæld Kulturcenter**

Laboratorium for udvikling af det gode og aktive hverdagsliv

# KULTURCENTER PÅ KILDEVÆLDSKOLEN

I dette ideoplæg beskrives, hvordan Kildevældsskolen kan udvikles til et nytænkende Kulturcenter med fokus på det gode og aktive hverdagsliv.

Oplægget er udarbejdet i et samarbejde mellem Områdefornyelsen i Skt. Kjelds Kvarter og Kildevældsskolen.

Vi håber at oplægget vil danne afsæt for en videre drøftelse af, hvordan vi skaber bedre rammer for kulturlivet på Ydre Østerbro.

*Områdefornyelsen i Skt. Kjelds Kvarter*

*Kildevældsskolen*

# KULTUR OG BEVÆGELSE PÅ YDRE ØSTERBRO

Der er et stort ønske om flere og bedre faciliteter til kultur- og fritidsaktiviteter blandt de ca. 36.000 københavnere, der bor på Ydre Østerbro.

- Svanemøllehallen er et stort aktiv for Ydre Østerbro, men kan ikke imødekomme efterspørgslen efter indendørs idrætsfaciliteter i byde len.
- Øbro Jagtvej Bibliotek er et af de mest besøgte biblioteker i Københavns Kommune, men der er på grund af bygningens udformning begrænsede muligheder for kulturelle arrangementer.

Kildevældsskolen er bydelens naturlige samlingspunkt. Etablering af et kulturcenter Kildevældsskolen vil fremme sammenhængskraften i en bydel med store sociale og kulturelle forskelle og skabe bedre rammer for det gode og aktive hverdagsliv på Ydre Østerbro.



# SKOLEN SOM KULTURCENTER

Med politik for udsatte byområder sætter Københavns Kommune yderligere fokus på en positiv udvikling af hele København. De udsatte byområder skal løftes, så der bliver skabt lige muligheder for alle københavnere, uanset hvor i byen de bor.

Eksperttænk tanken for integration i Københavns Kommune anbefaler, at skolerne i udsatte byområder med fordel kan udvikles til kulturcentre for kvarterets beboere – og ikke kun for dem, der har skolesøgende børn.

Etablering af et kulturcenter på Kildevældsskolen kan give forældre og beboere i øvrigt en større fortrolighed og positiv identifikation med skolen og medvirke til at skabe en sammenhængskraft og samhørighed i et kvarter præget af store kulturelle, sociale og økonomiske forskelle.

En udvikling af Kildevældsskolens rolle som lokalt kulturcenter ved at åbne for en 'dobbelt udnyttelse' af skolens lokaler (til undervisning og kulturelle aktiviteter) vil imødekomme behovet for flere faciliteter til kultur- og fritidsaktiviteter på Ydre Østerbro.

En ny bevægelsessal vil give mulighed for at opprioritere idrætsundervisningen på Kildevældsskolen og samtidig være rammen for en nytænkende måde at arbejde med bevægelse 'på tværs af generationer'.



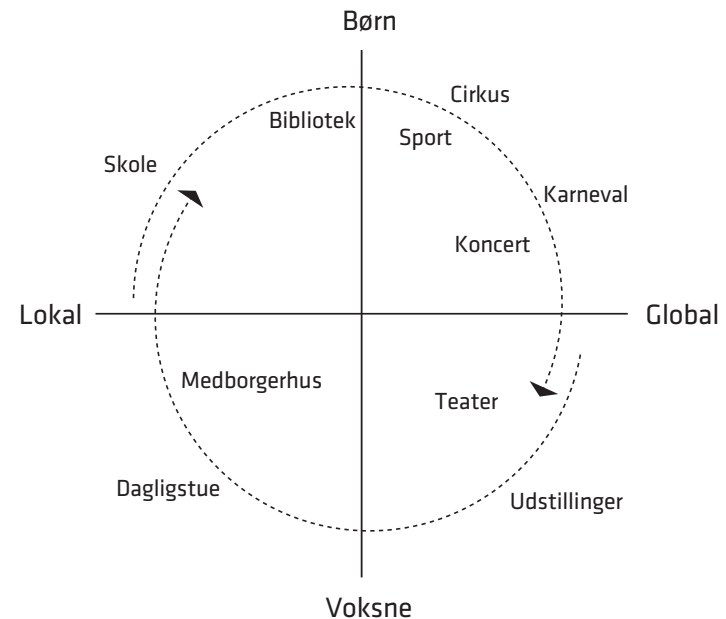
# LABORATORIUM FOR DET GODE OG AKTIVE HVERDAGSLIV

Kulturcenteret skal have fokus på det gode, aktive hverdagsliv på Ydre Østerbro. MEN på en nytænkende og innovativ måde.

- Kulturcenteret skal være en forbindelse mellem en børneverden og voksen verden, mellem børne- og voksenkultur.
- Kulturcenteret skal også være en forbindelse mellem det meget lokale og det hyperglobale.

Kulturcenteret vil udfordre hvad der er voksenkultur og hvad der er børnekultur? Der er mange ting ved børnekulturen, som er frigørende, og som kan lære voksne at lege mere og ikke lade sig styre af rammer, regler og forudindtagede holdninger. Tænk hvis børnekultur ikke er noget vi gør for børnenes skyld, men kan åbne vores øjne for hverdagslivets kvaliteter? Tænk hvis vi kan bruge børnenes kreativitet og nærvær som en innovativ kraft og inspiration til selv at tænke mere kreativt?

Også i spændingsfeltet mellem det meget lokale og det hyperglobale kan selv de mindste hverdagsagtige ting blive store og interessante. Et samarbejde med internationale kunstnere – som områdefornyelsen allerede har indledt – kan f.eks. hjælpe os med at forstå det vi tager for givet og give det ny værdi.



Børneverden  
Undervisere  
Læring  
Kunst Voksne  
Det lokale

Hverdag  
Kunstnere Børn  
Fest Samvær  
Bevægelse

Voksenverden  
Det globale  
Kultur  
Udtryk Forskere

# INTELLIGENTE KVARDRATMETER

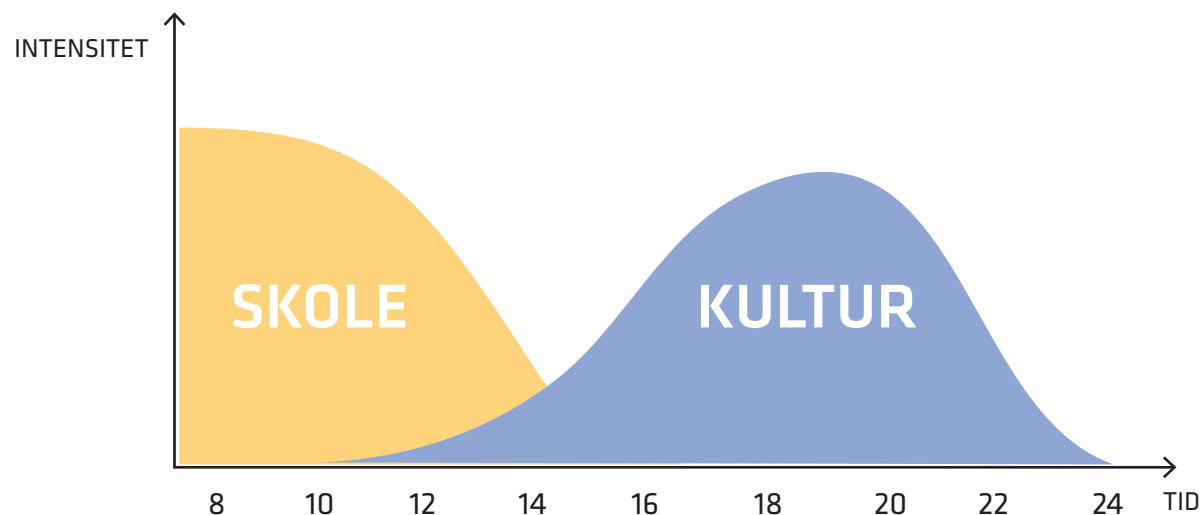
At samtænke Kildevældsskolens fysiske ressourcer med kulturcenterets aktiviteter er udtryk for en bæredygtighedstankegang, der udbygger og optimerer de eksisterende ressourcer.

Et kulturcenter på Kildevældsskolen åbner for en spændende udbygning af samarbejdet mellem kommunens forvaltninger. Målet er at finde konstruktive løsninger på de barrierer, der i dag findes for en bedre udnyttelse af skolens lokaler til kultur- og fritidsaktiviteter, som kan inspirere til en bedre udnyttelse af alle Københavns skoler.

## Dobbeltudnyttelse af skolens lokaler

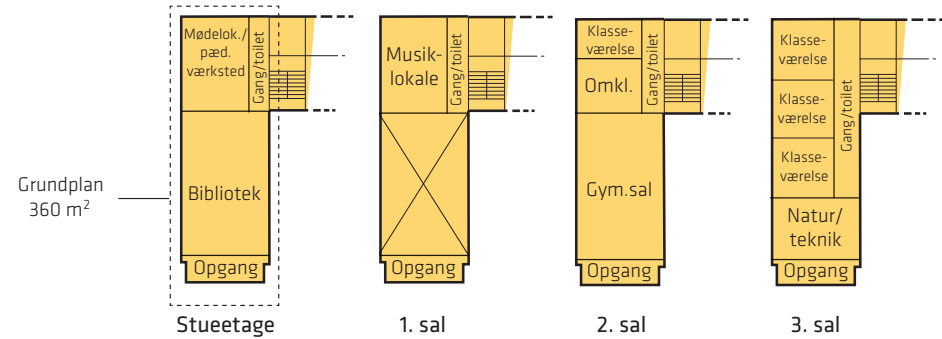
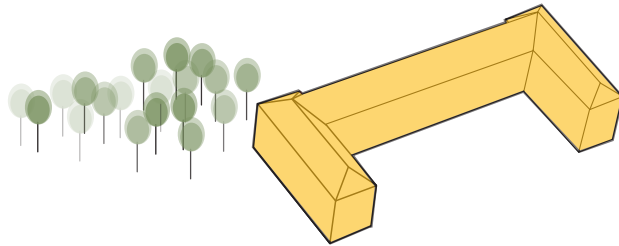
Aktivitetsniveauet på Kildevældsskolen er størst om formiddagen. Fra kl. 8 til kl. 13 er alle skolens lokaler i brug. Herefter falder aktivitetsniveauet frem til kl. 17, hvor kultur- og fritidsaktiviteter begynder at tage over.

Ved etablering af et kulturcenter vil alle lokaler potentielt kunne bruges i alle døgnets timer. Dette vil give skolen en moderne profil som kulturskole og samtidig imødekomme det meget store behov for kulturelle mødesteder på Ydre Østerbro.

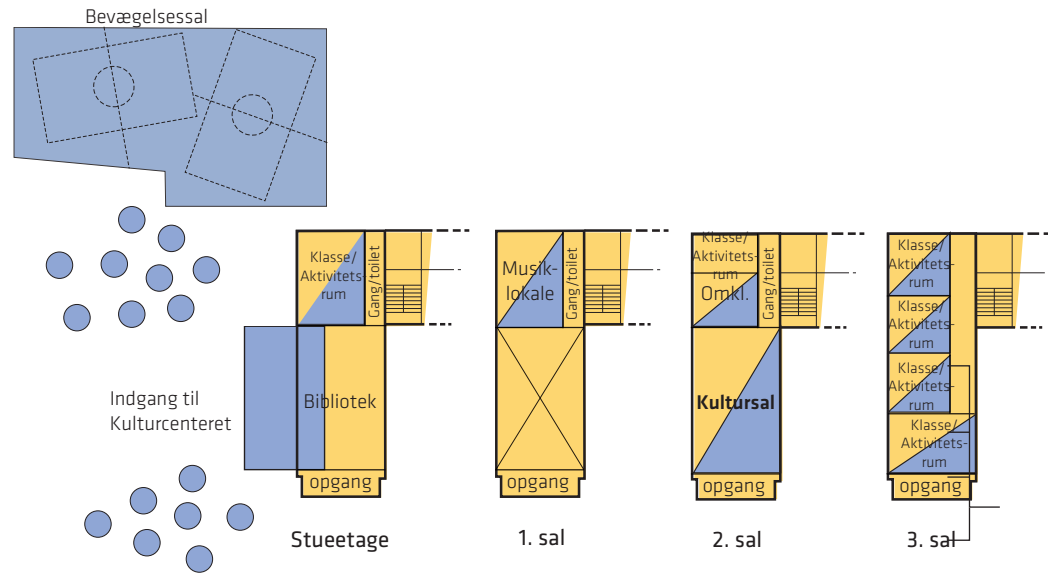
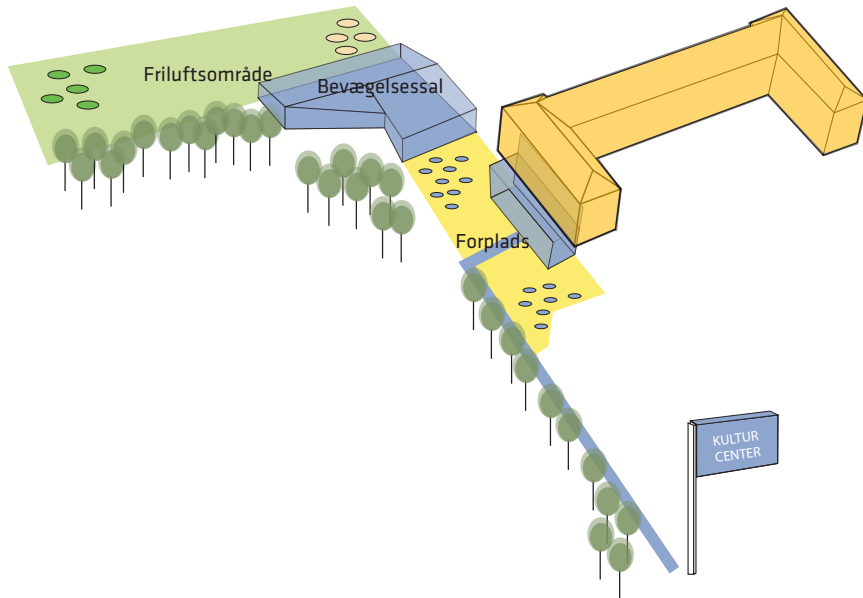


# KILDEVÆLDSSKOLEN

Eksisterende forhold:



Fremtidige forhold:



Dobbeltfunktion:  
 Fleksible klas-  
 selokaler der  
 kan bruges af  
 Kulturcenteret  
 om aftenen.

# KULTUR MØDER NATUR

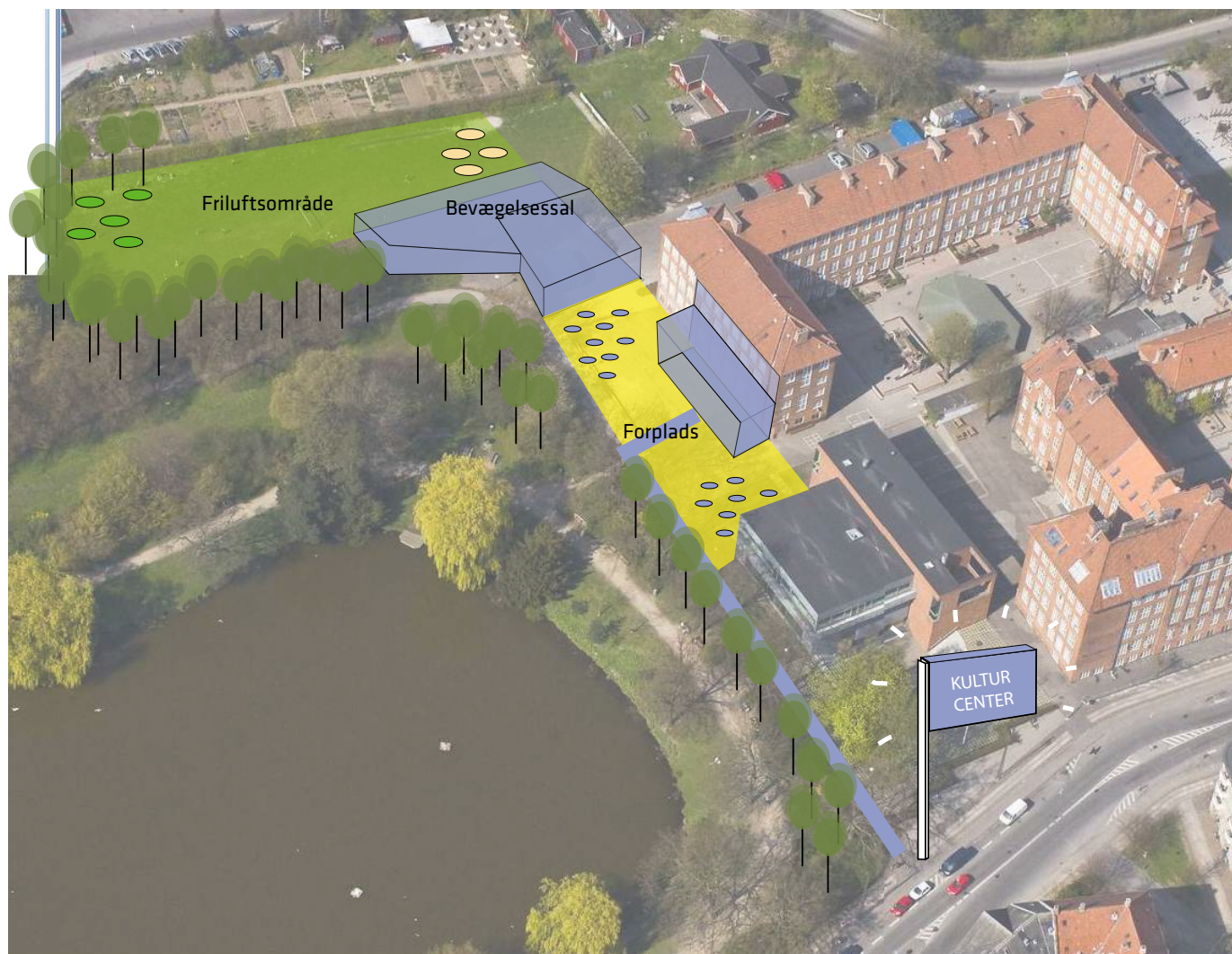
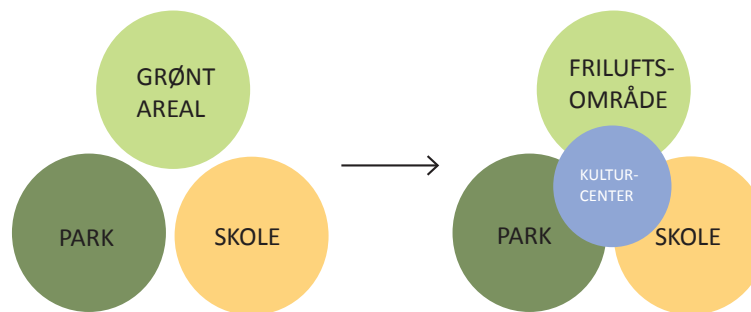
Kulturcenteret på Kildevældsskolen har sammen med Kildevældsparken potentiale til at blive et kulturelt og rekreativt kraftfelt på Ydre Østerbro.

I de kommende år bliver Kildevældsparken fornyet. Et af målene er at åbne parken op og skabe bedre sammenhæng med skolen blandt andet ved at tænke parken som et 'udendørs klasselokale'.

Ved at tænke et kommende kulturcenter sammen med udviklingen af Kildevældsparken, kan vi styrke begge indsatser.

Vi vil skabe en ny kobling mellem skolen og parken, hvor natur og kultur støder sammen og skaber nye oplevelser. En ny forplads binder kultur og natur sammen. Det bliver en overgang mellem to kontraster – de rolige og grønne omgivelser i parken og det pulserende, transparente og udadvendte kulturcenter.

Nord for Kildevældsparken ligger et grønt areal med bl.a. en boldbane. Området hænger i dag ikke sammen med Kildevældsparken og kan med fordel udvikles som et mere ungdommeligt og vildt anlæg som supplement til den pæne og velholdte Kildevældspark.



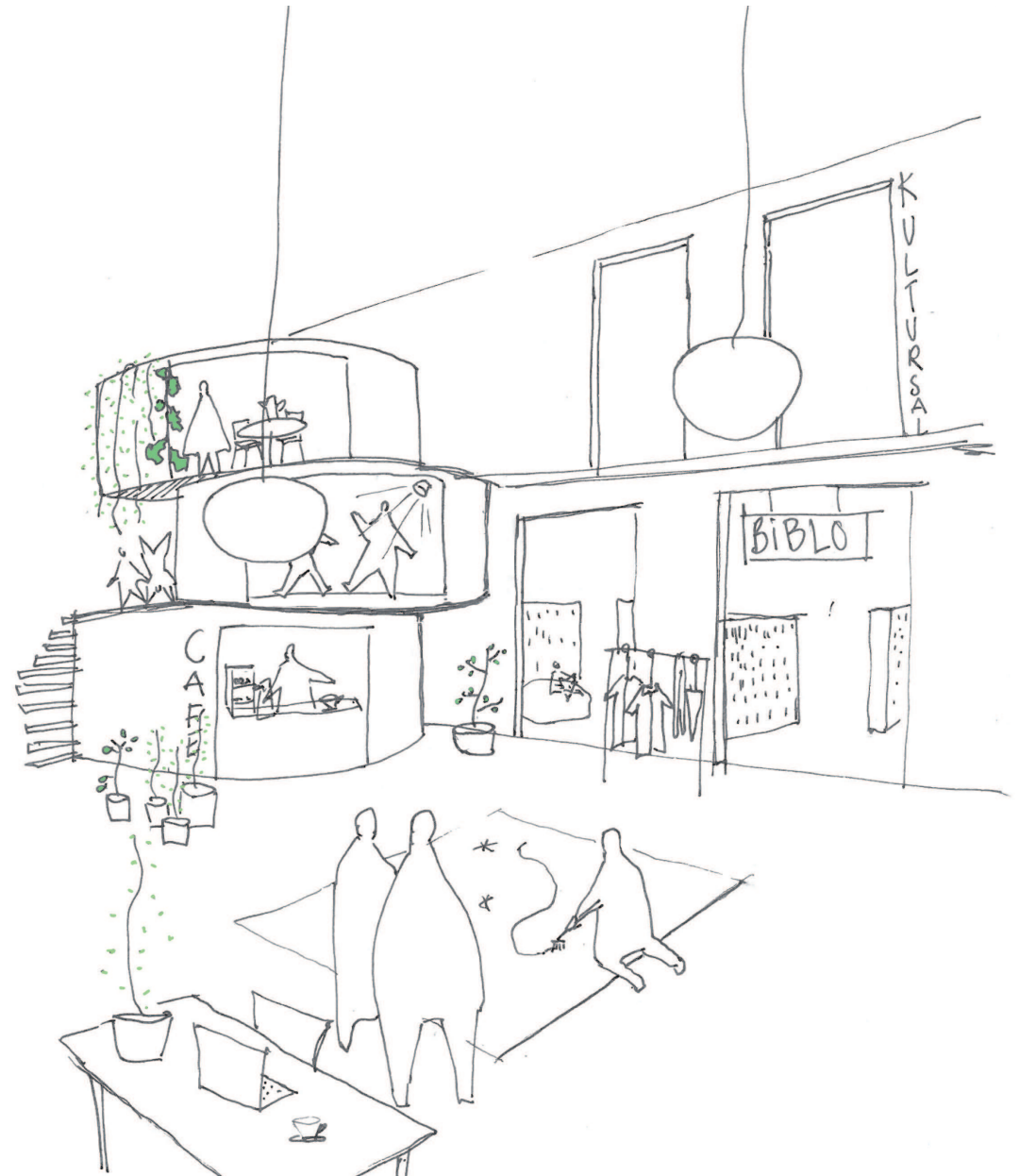


# KULTURCENTERET

Kulturcenteret åbner sig mod omverdenen – ikke kun i sit globale udsyn men også i sin fysiske udformning og i sit møde med borgerne.

Kulturcenteret skal invitere brugere, beboere og besøgende indenfor. Derfor er det afgørende at Kulturcenteret har sin egen profil. Vi forestiller os en tilbygning på skolens vestfløj. En høj og luftig konstruktion der markant adskiller Kulturcenteret fra skolen, men som samtidig rumligt åbner skolen op mod omverdenen i form af et dobbelthøjt indgangsrum.

Kulturcenteret skal også rumligt skabe nye koblinger mellem børne- og voksenkultur. Det er afgørende, at dette sker på en gennemtænkt måde, der skaber mulighed for at bevæge sig mellem forskellige livsverdener - og en blanding af børne- og voksenkultur der varierer efter hvor i Kulturcenteret man befinder sig - og på hvilket tidspunkt.



# NY BEVÆGELSESSAL

Kulturcenteret bygger på tanken om en dobbeltudnyttelse af skolens faciliteter, men nogle af skolens lokaler er allerede fuld udnyttede. Dette gælder i særdeleshed for skolens idrætsfaciliteter som allerede i dag er utilstrækkelige i forhold til skolens behov.

Etableringen af et Kulturcenter på Kildevældsskolen vil indebære at en af skolens tre gymnastiksale vil blive brugt til kulturelle aktiviteter.

Derfor etableres der en nytænkende bevægelsessal i tilknytning til skolen og Kulturcenteret. Bevægelsessalen skal give plads til boldspil og forskellige former for bevægelse, leg og motorik til både skolens idrætsundervisning og fritidsbrug.

Bevægelsessalen kan udformes, så de arealer, der skal bruges til idrætsundervisningen kan etableres med niveauspring og integreres i konteksten med et arkitektonisk formsprog, der også giver rammer til leg og bevægelse uden for skoletiden.

Bevægelsessalen skal tænkes sammen med det nye friluftsområde nord for Kildevældsparken, således at det aktive ude- og indeliv tænkes sammen.



Illustration: Prismen

# PROCES

Formålet med dette ideoplæg er at præsentere tankerne om et kulturcenter på Kildevældsskolen.

Der er mange ting der forsat er uafklarede. Områdefornyelsen i Skt. Kjelds Kvarter og Kildevældsskolen vil forsætte det tætte samarbejde om, hvordan Kildevældsskolen kan blive et attraktivt mødested for beboerne på Ydre Østerbro – herunder afdække de problemstillinger, der naturligt vil være ved en 'dobbeludnyttelse' af skolens lokaler.

Der er også behov for at arbejde videre med Kulturcenterets profil. Arbejdet med inddragelsen af kvarterets borgere i forhold til udvikling af Kulturcenterets profil vil ske i et tæt samarbejde med Lokaludvalget.

