

Borgerforslag om tilpasning af
Startredegørelse for lokalplan København
Syd Bykvarter
for at muliggøre udnyttelse af rummet over sporterrænet

Foretræde for TMU 7.oktober 2024

Finn Breddam, cyklist

Ideen

Jeg forestiller mig et **cykelparkeringsplateau** over sporterrænet ved siden af det område, der ønskes bebygget, hvor man kan cykle ind fra Gl. Køge Landevej og komme ned til metroen, ringbanen og Køge-Ringsted-banen via trapper og elevatorer.

Plateauet skal samtidig fungere som **fodgængerpassage**, bl.a. for buspassagerer.

Anmodning til TMU:

Ideen kræver, at startredegørelsen sikrer **mulighed for at etablere adgang til platformen via trappe og elevator** lige på grænsen mellem byggeområdet og ringbaneperronen, **ved metroens bagtrappe.**

Forslag til TMU:

Begynd at analysere løsningen nu.

Og byg den før København Syd By, for at sikre muligheder for stationsadgang og cykelparkering i byggefasen.





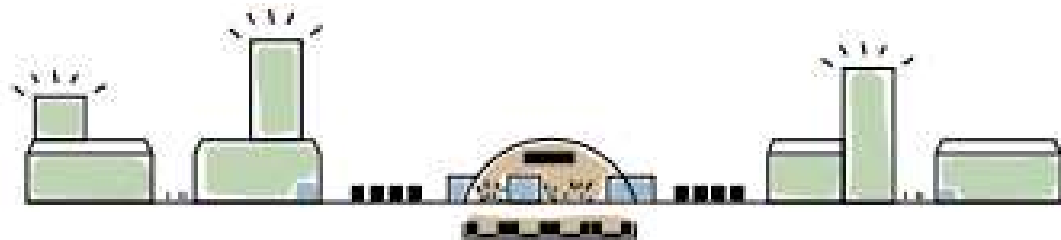


Cykelhus og
erhverv

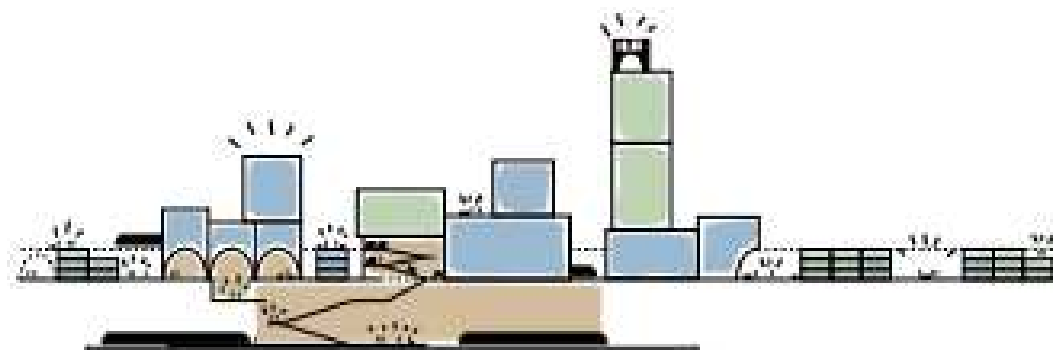
Erhverv
Detail i stuen

Stationspladsen
Den lille skala

Byggefelt 2
4-7 etager

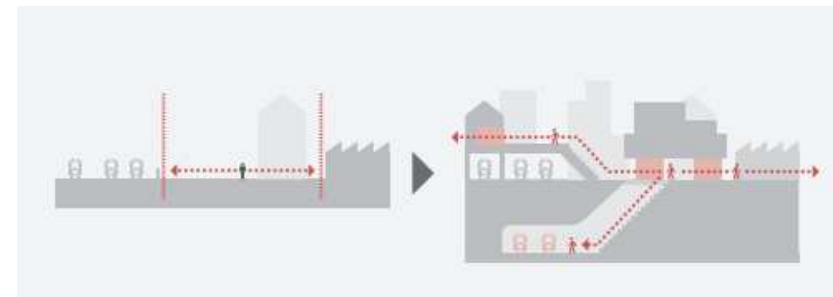


Fra 'isoleret' trafikmaskine ...



... til dynamisk, sammenhængende og blandet by

Forslag til helhedsplan for byudvikling ved København Syd
Holscher Nordberg m.fl.



3. Nye flows og flere sammenhænge

Fra opdelte byområder til sammenhængende by - Bebyggelsen forankres i konteksten så historie, nutid og fremtid sys sammen.



Kombinationsrejser

- et oplæg til samarbejde



Rapport nr. 175
1999

TRAFIKKNUDEPUNKTERS POTENTIALE FOR KOMBINATIONSREJSER

VÆRTSKOMMUNERNE FOR TOUR DE FRANCE 2022

TEMA - CYKELPENDLING OG KOMBINATIONSREJSER - BILAGSRAPPORT



Juni 2022

Kombinationsrejser og sammenhængende transport

Det er vigtigt, at det er let og tilgængeligt at tage længere rejser til/fra og i København. Derfor arbejder Københavns Kommune for at sikre bedre sammenhæng mellem transportformer, så mulighederne for kombinationsrejser øges.

-

Stationer og trafikale knudepunkter skal udvikles og kombineres med andre services og funktioner for brugerne, hvor der eksempelvis bør etableres ... attraktiv cykelparkering.

(osv.)

KP24



"Bicycle parking is really a challenge for us as a city. We have to start investing a lot of money in bicycle parking. And one of the ideas is to build it on top of the train tracks."

fhv. stadsarkitekt i København, Camilla van Deurs,
i en DW dokumentarfilm om den grønne by København



Magasinet KBH

@MagasinetKBH



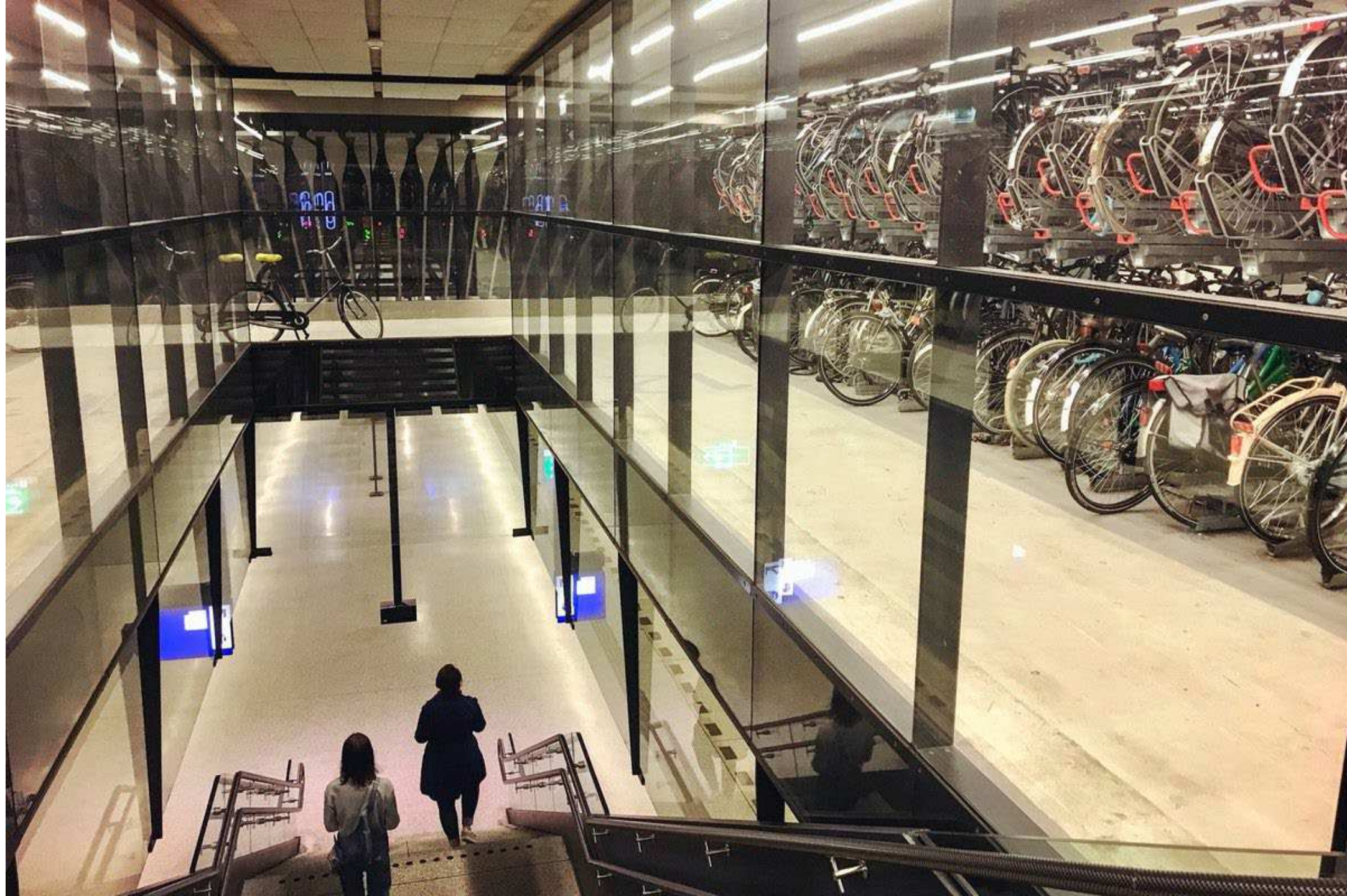
Efter omkring 10 års snak sættes der nu endelig gang i projekt, der skal skabe mere cykelparkering ved Hovedbanegården — og en ny bro.



Ny chance til 'cykelbro' ved Hovedbanegården

Fra magasinetkbh.dk

8.25 AM · 18. sep. 2024 · **140** Visninger





11-12  →

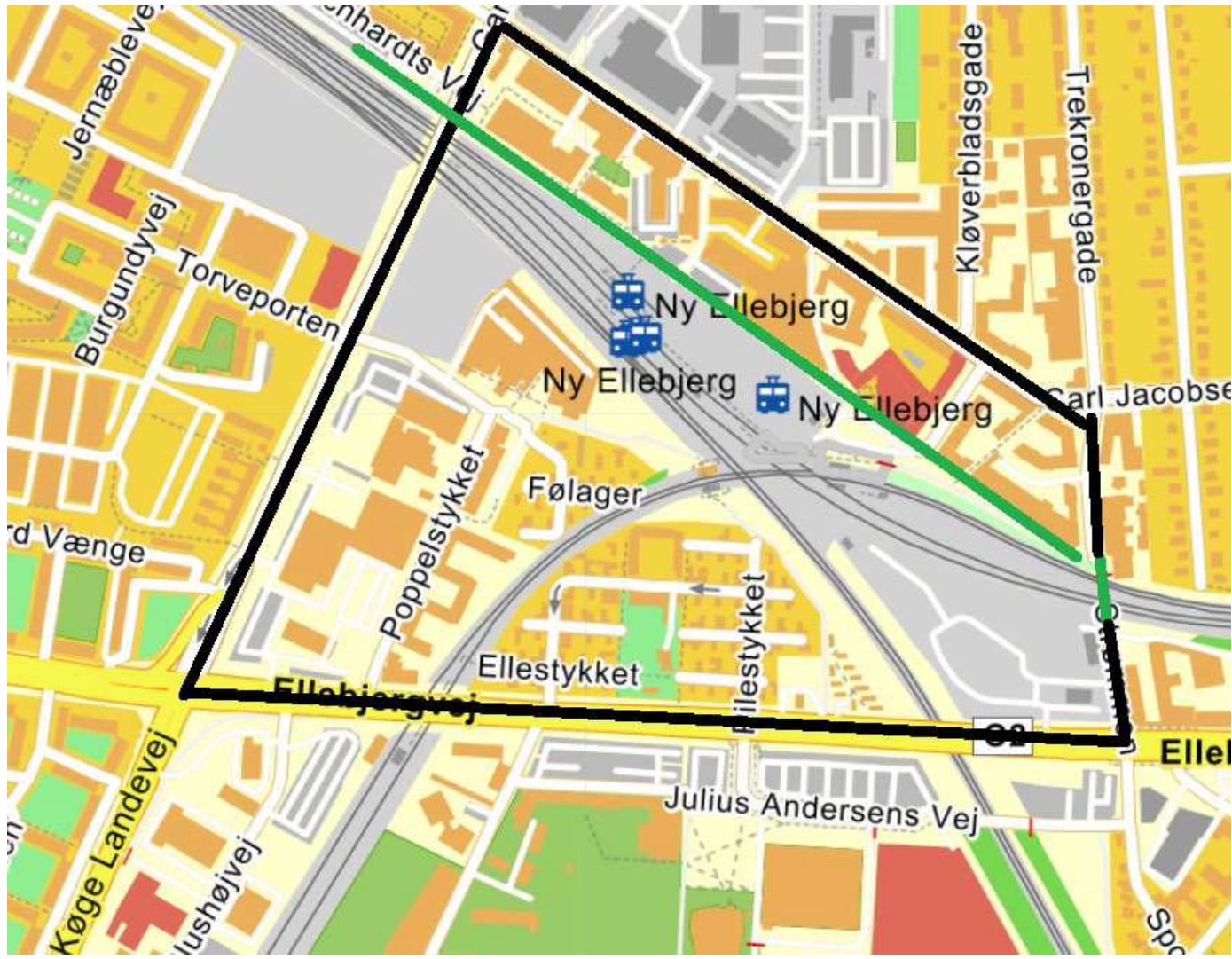
23-24  →

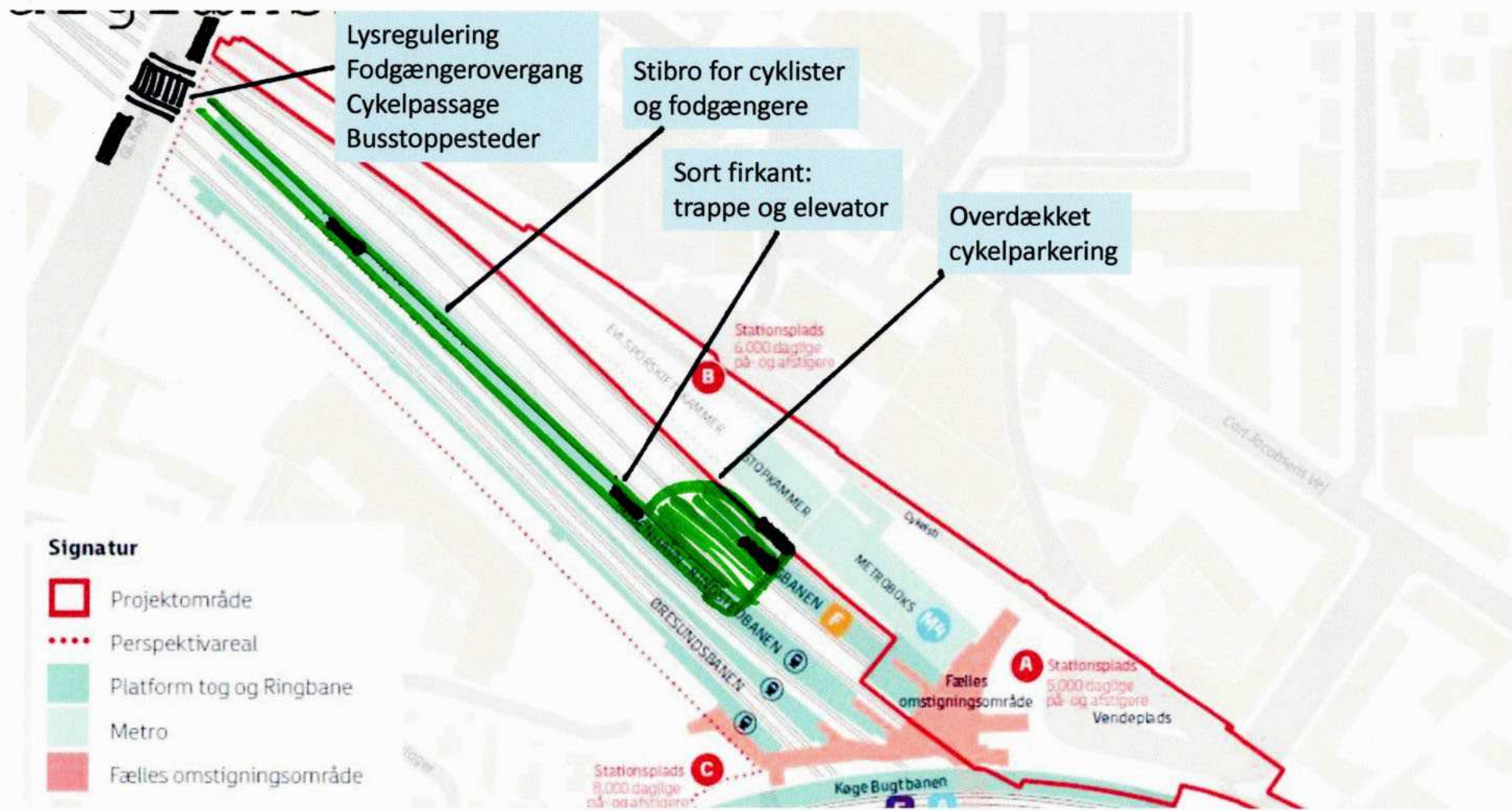
Gl. Køge Landevej
↑ 5 min.  ↺



MEFH CHE
LE Netto
LE Netto
VIA
VER
AMER-WE







Generelle fordele ved cykelparkering over sporterræn

- Det er ultimativt tæt på målet: du kan stille cyklen ved en trappe ned til sporene
- Det reducerer konflikter mellem trafikstrømme
- Det udnytter et uudnyttet rum (ofte det eneste frie rum omkring jernbanestationer)
- Det kan fungere som overdækning af perronerne
- Det er relativt billigt

Fordele ved platform på København Syd

- Forbindelse til Gl. Køge Landevej (supercykelsti)
- Forbindelse til busser
- Fodgængere fra Grønttorvsområdet, F L Smidth området
- Aflaster omstigningsområdet, området ved vendepladsen og andre indgange (de får færre cykler)
- "Smutvej" over terrænet for fodgængere
- Overdækning af perronerne
- Støjdæmpning
- Grønt tag: noget smukt at se ned på fra høje huse på begge sider
- Bør anlægges før "København Syd By" for at opretholde adgang til stationen og cykelparkering i byggefasen

Måske kombineret med opholdsområde for "København Syd By"?



Tak for opmærksomheden.