



17. juni 2010

Bilag 1 til indstillingen vedrørende ombygning af små boliger til familieboliger i afdeling Tingbjerg 1, Samvirkende Boligselskaber, og afdeling 1-43 Tingbjerg, FSBbolig

Sagsnr.
2010-28128

Dokumentnr.
2010-376513



Luftfoto af Tingbjerg med Hækkevold og Helleborg markeret.

Eksisterende forhold

Hækkevold 9-15, som er en del af FSB's afdeling 1-43, består i dag af 36 boliger og Helleborg 9-15, som er den del af SAB's afdeling 1, består af 36 boliger. De i alt 72 boliger har ikke elevator og 24 af boligerne er ensidige ét værelses boliger. Boligstørrelserne varierer fra 39 m² til 52 m² med et gennemsnit på 46,9 m². Boligerne har ikke bad.



Lejlighedsplaner af en blok. Bygningen er opdelt i fire dele, som både forskyder sig vandret og lodret og optager på denne måde terrænspringet.

Det eksisterende bolig antal og boligstørrelser for de 2 afdelinger:

| | | | |
|--------------|--------|---------------------|------------------------|
| 24 boliger á | 1-rums | 39,0 m ² | 936,0 m ² |
| 8 boliger á | 2-rums | 45,0 m ² | 360,0 m ² |
| 40 boliger á | 2-rums | 52,0 m ² | 2.080,0 m ² |
| 72 i alt | | | 3.376,0 m ² |

FREMTIDIGE FORHOLD

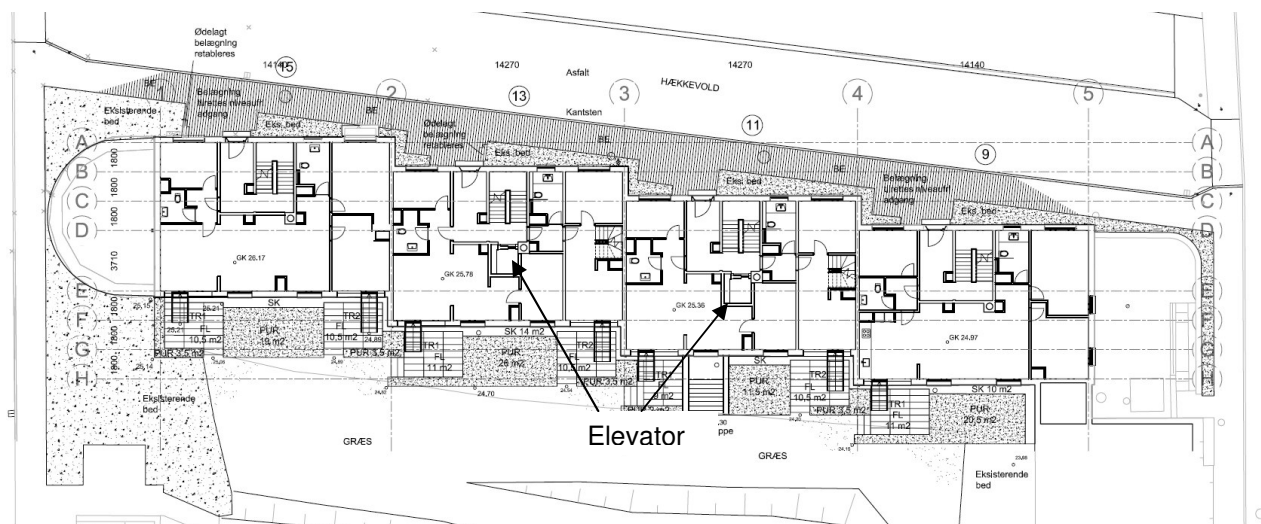
De 72 boliger sammenlægges til i alt 36 gennemlyste boliger med rummelige wc/baderum og køkkener med spiseplads, fordelt på 2 gennemlyst 2 rums boliger og 34 tidssvarende familieboliger. Der etableres i alt 4 elevatorer, som giver tilgængelighed til i alt 20 boliger ved de midterste opgange.

Det fremtidige bolig antal og boligstørrelser for de 2 afdelinger:

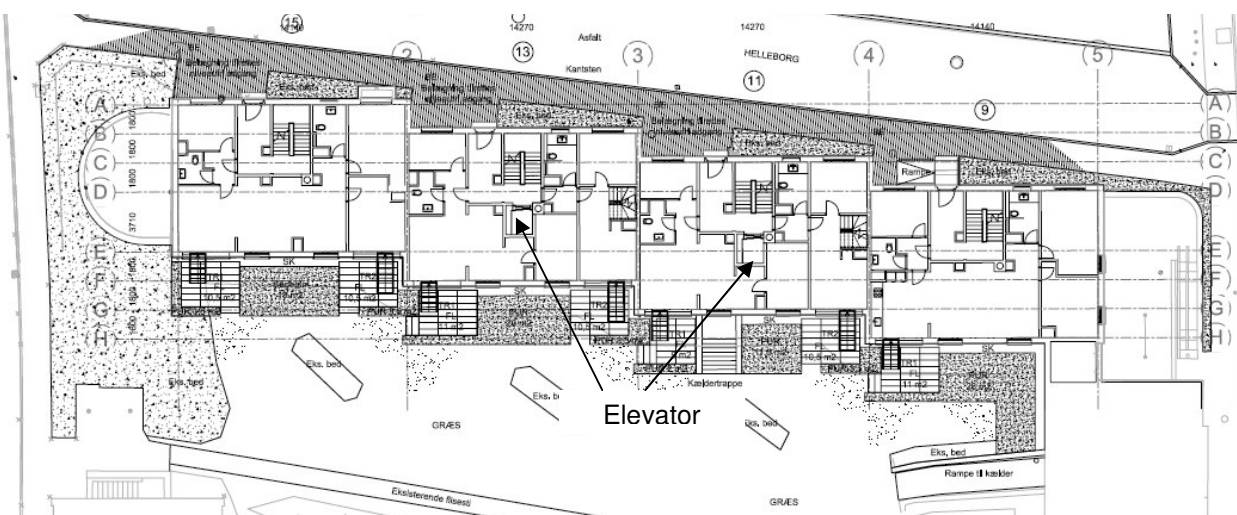
| | | | |
|--------------|----------|----------------------|---|
| 4 boliger á | 2-rums | 52,0 m ² | 208,0 m ² |
| 4 boliger á | 3-rums | 82,0 m ² | 328,0 m ² |
| 16 boliger á | 3-rums | 92,0 m ² | 1.472,0 m ² |
| 8 boliger á | 4-rums | 104,0 m ² | 832,0 m ² |
| 4 boliger á | 4-5-rums | 134,0 m ² | 536,0 m ² |
| 36 i alt | | | 3.376,0 m ² med et gennemsnit på 93,8 m ² . |

Situationsplan / stueplan fremtidige forhold

Hækkevold

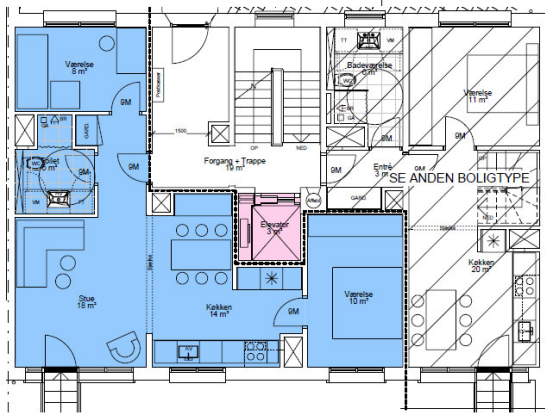


Helleborg

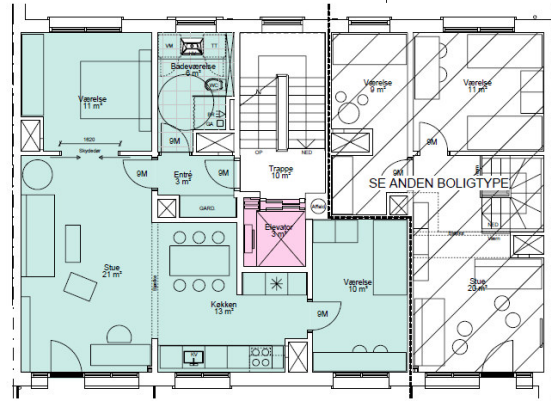




Boliger i opgang med elevator



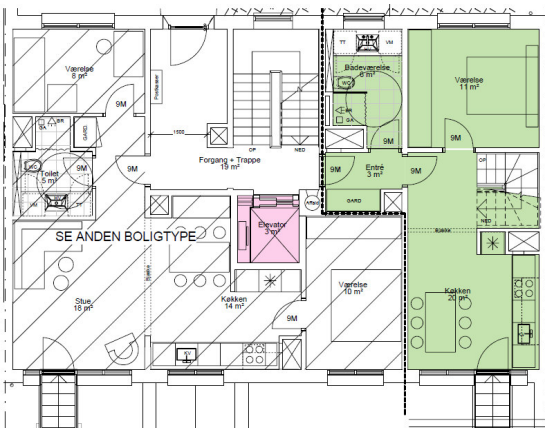
Lejlighed i stueplan med tilgængelighed



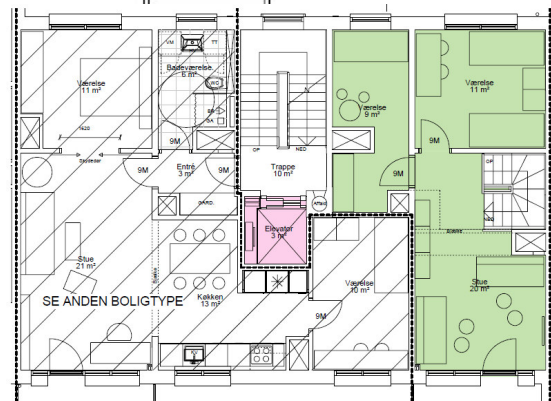
Lejlighed på 1. og 2. sal med tilgængelighed



Boliger i 2 etager

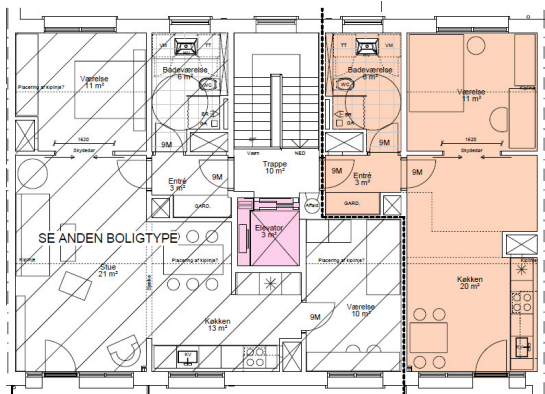


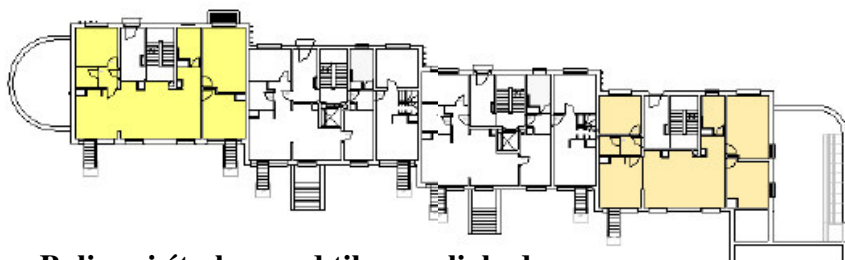
Lejlighed i 2 plan med adgang fra stueplan



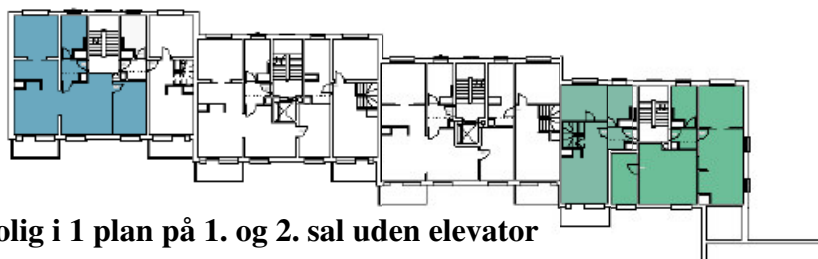
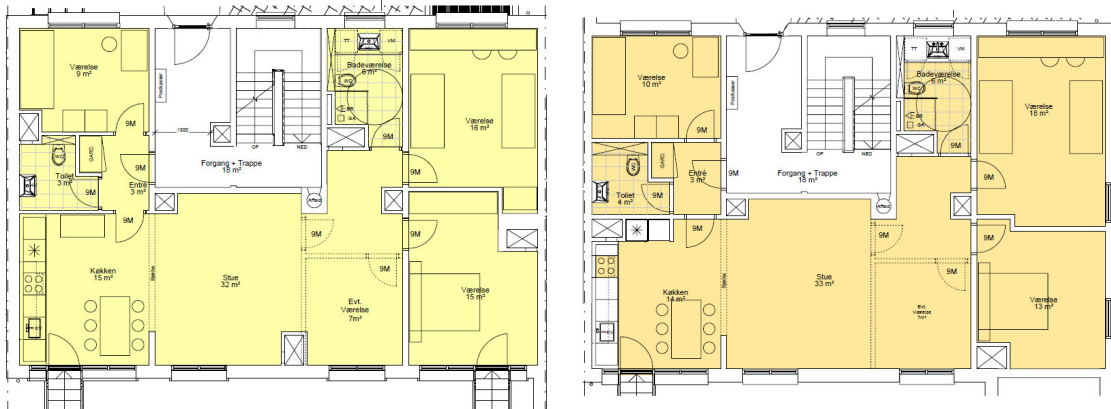
1. salsplan

Boliger på 2. sal med tilgængelighed

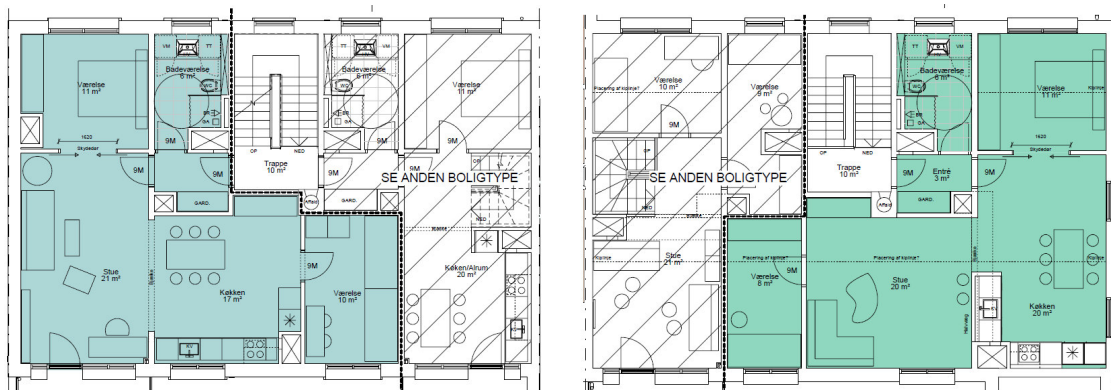




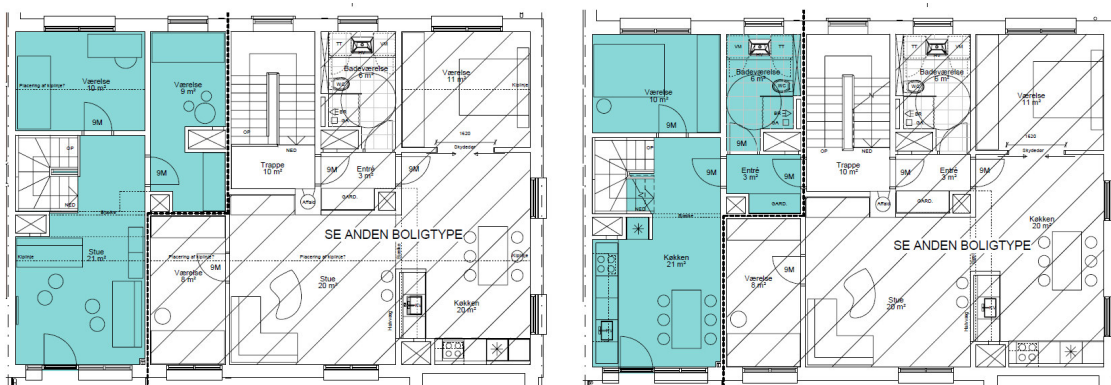
Boliger i ét plan med tilgængelighed



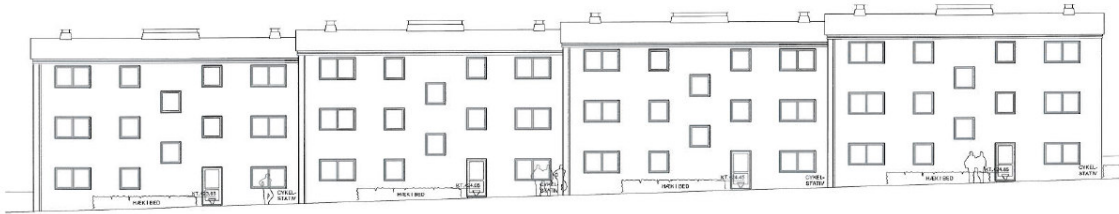
Bolig i 1 plan på 1. og 2. sal uden elevator



Bolig i 2 plan med adgang fra 1. sal ved opgang uden elevator



Facader



Facaden mod gaden bevares på både Hækkevold og Helleborg. Der etableres ramper ved opgangene, så der er fuld tilgængelighed til alle boliger i stueetagen og boligerne i de midterste opgange, hvor der etableres elevator.



Eksisterende facade mod gård, uden adgang til terræn fra stuelejlighederne.

Fremtidig facade mod gård, eventuelt med altaner eller fransk altan på etagerne og adgang til terræn fra stuelejlighederne.



Fra stuelejlighederne etableres adgang til terræn på have/gård siden. Fotos er fra Arkaderne, der tidligere har gennemgået sammenlægning af 164 et værelses boliger til 80 familieboliger.