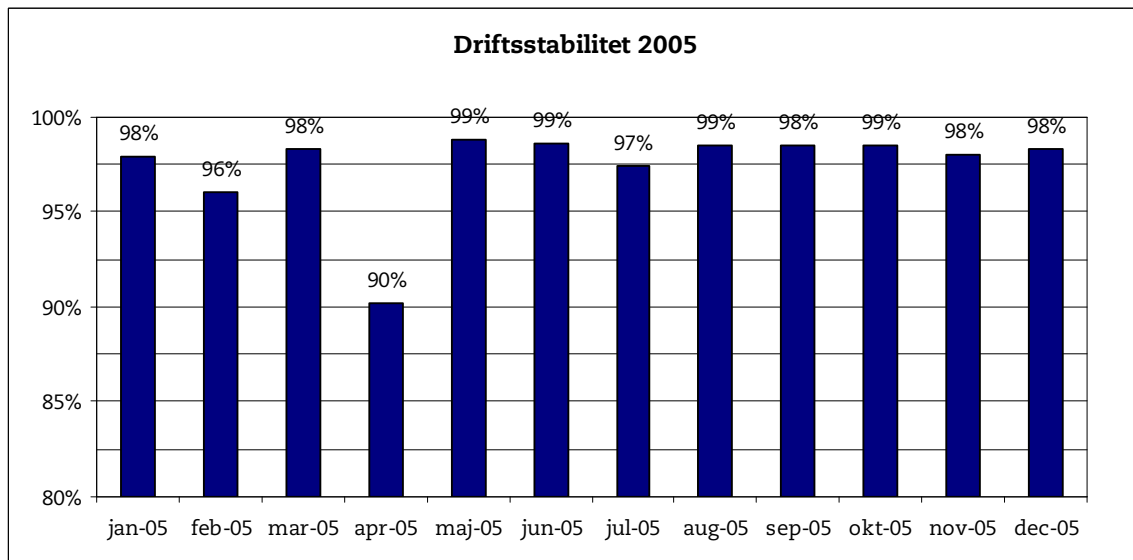


24. januar 2006

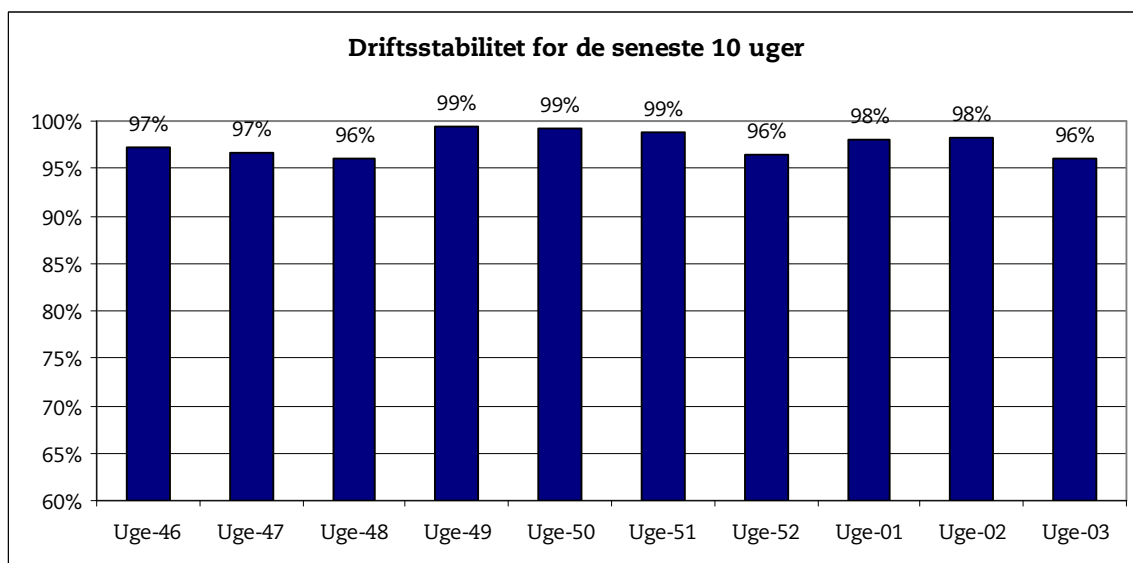
Metroens driftsstabilitet og passagertal uge 3, 2006

Driftsstabilitet

Driftsstabiliteten i december var på ca. 98 pct.

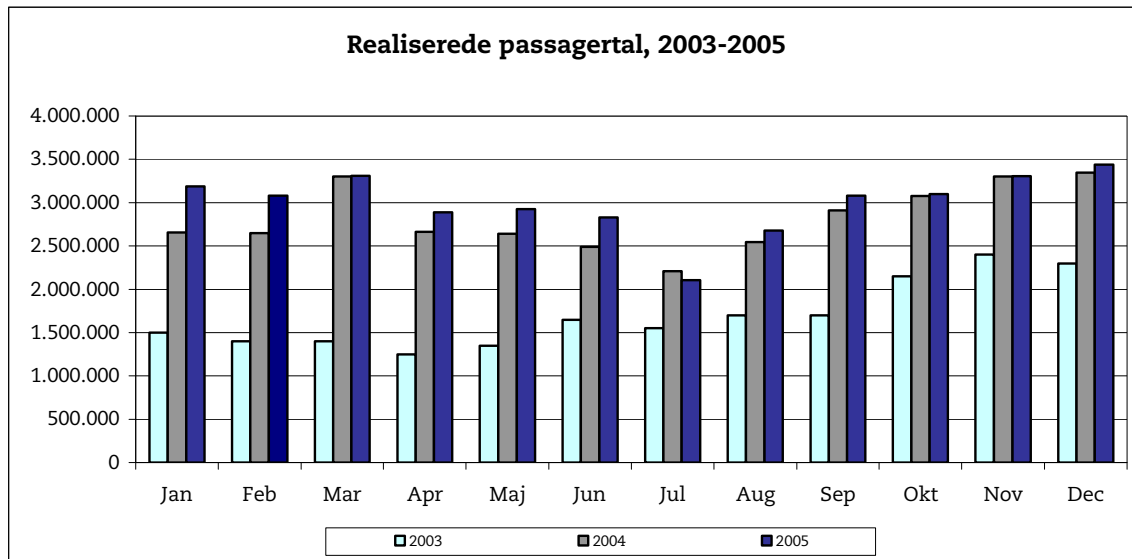


Driftsstabiliteten i uge 3 var på ca. 96 pct.

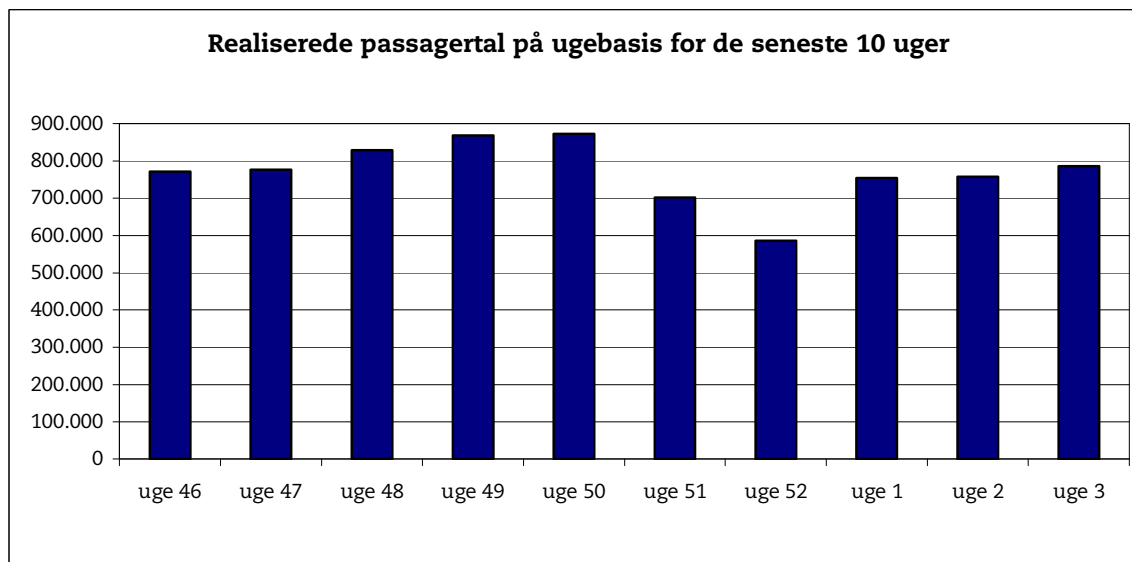


Passagertal

Passagertallet for december var på ca. 3,4 mio.



Passagertallet i uge 3 var ca. 786.000.



Opgørelser i dette notat bygger på foreløbige tal, hvorfor der tages forbehold for eventuelle senere justeringer.