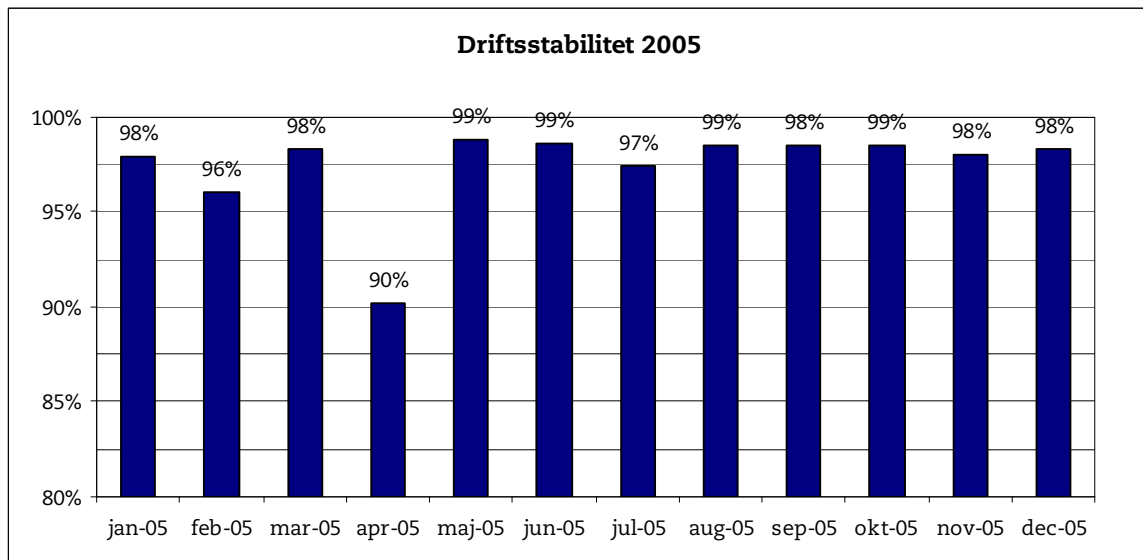


31. januar 2006

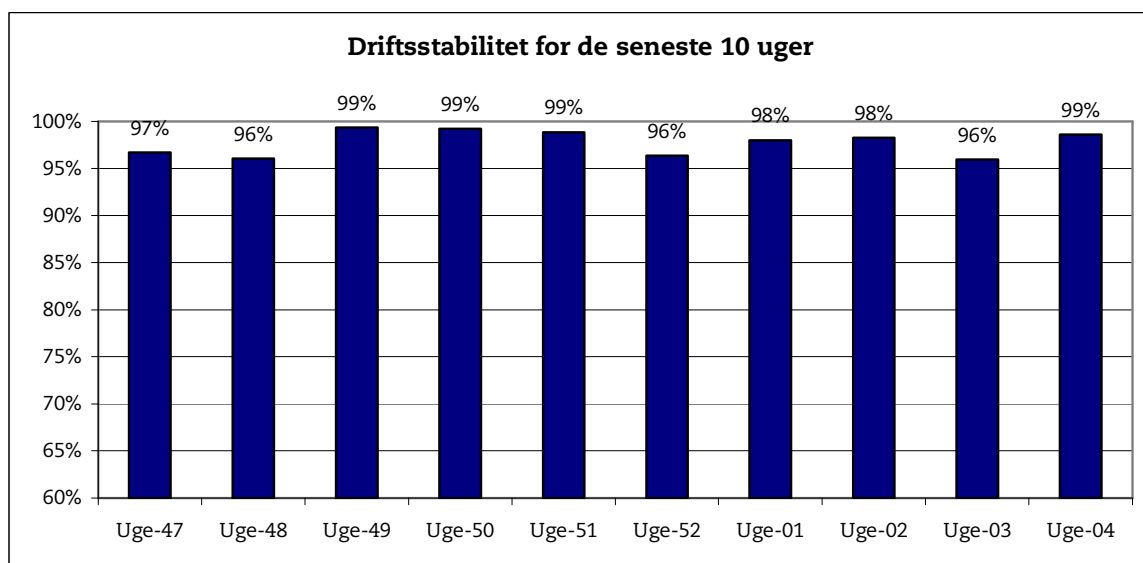
Metroens driftsstabilitet og passagertal uge 4, 2006

Driftsstabilitet

Driftsstabiliteten i december var på ca. 98 pct.

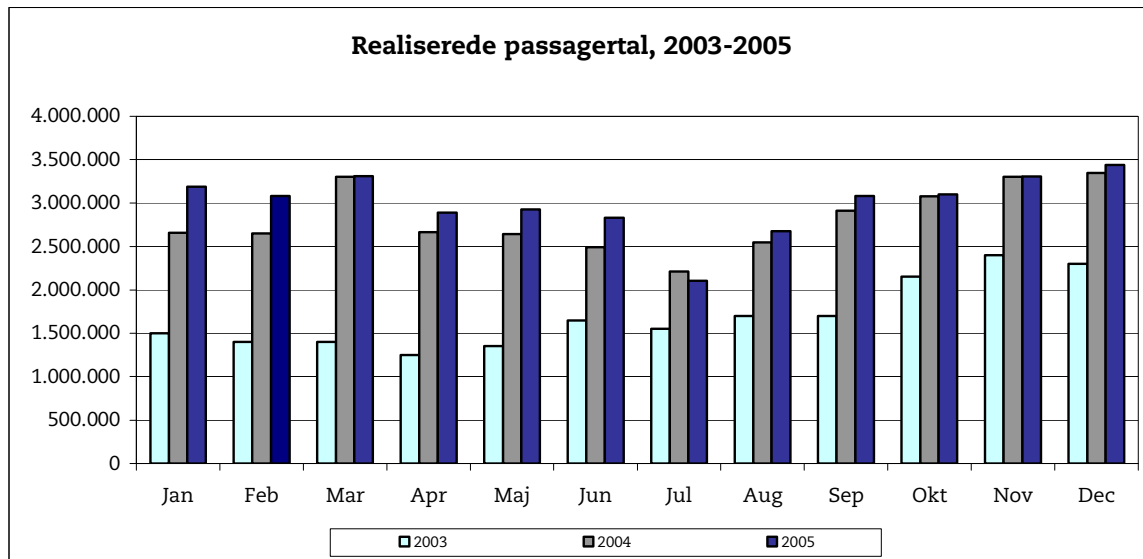


Driftsstabiliteten i uge 4 var på ca. 99 pct.

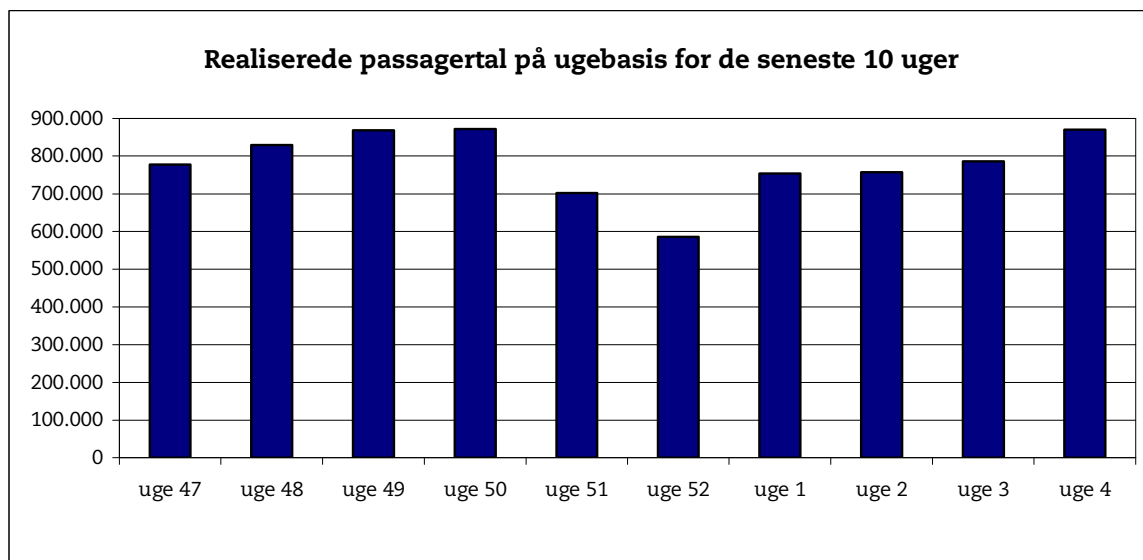


Passagertal

Passagertallet for december var på ca. 3,4 mio.



Passagertallet i uge 4 var ca. 871.000.



Opgørelser i dette notat bygger på foreløbige tal, hvorfor der tages forbehold for eventuelle senere justeringer.