

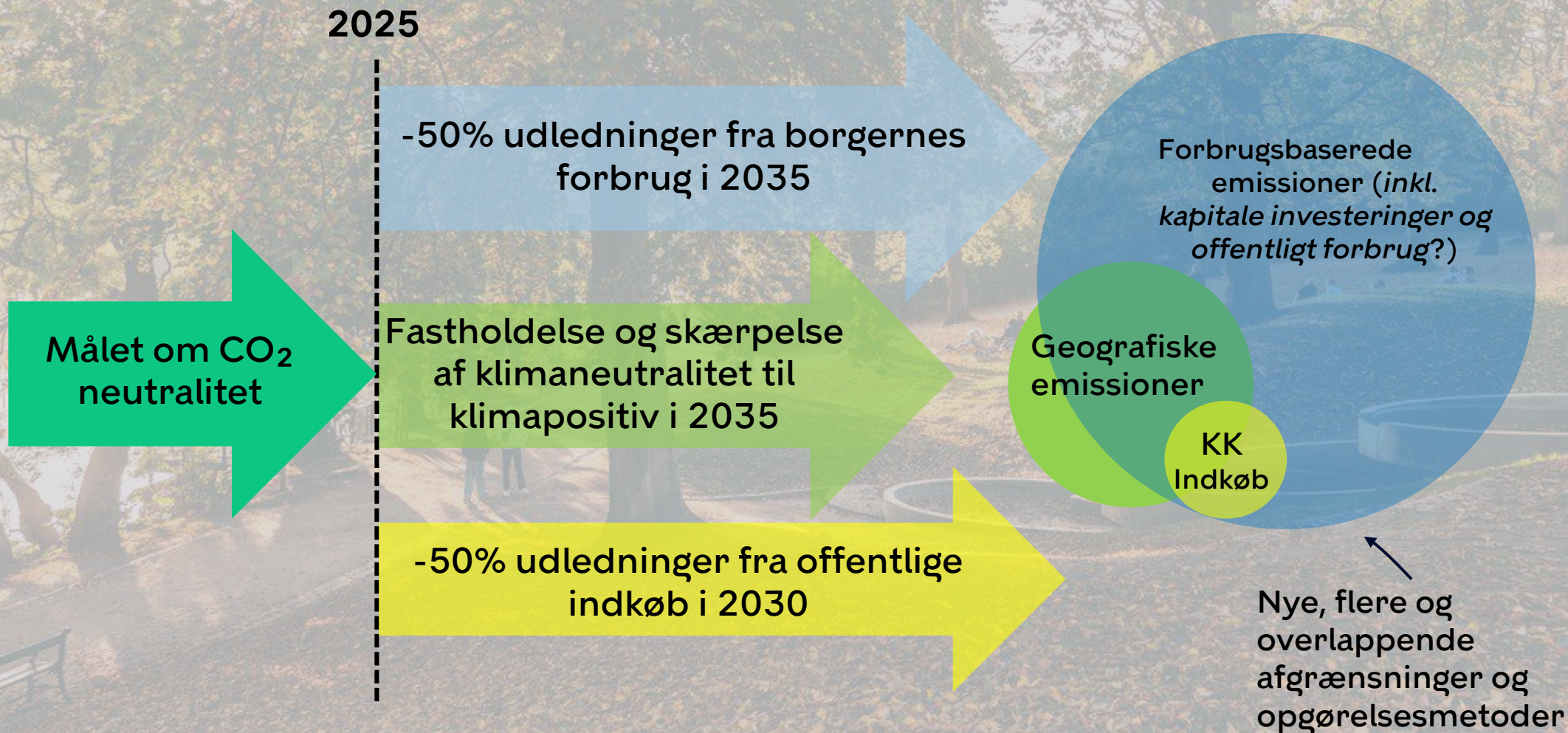
Marts 2023

Karsten Biering Nielsen, Vicedirektør
Klima og Byudvikling

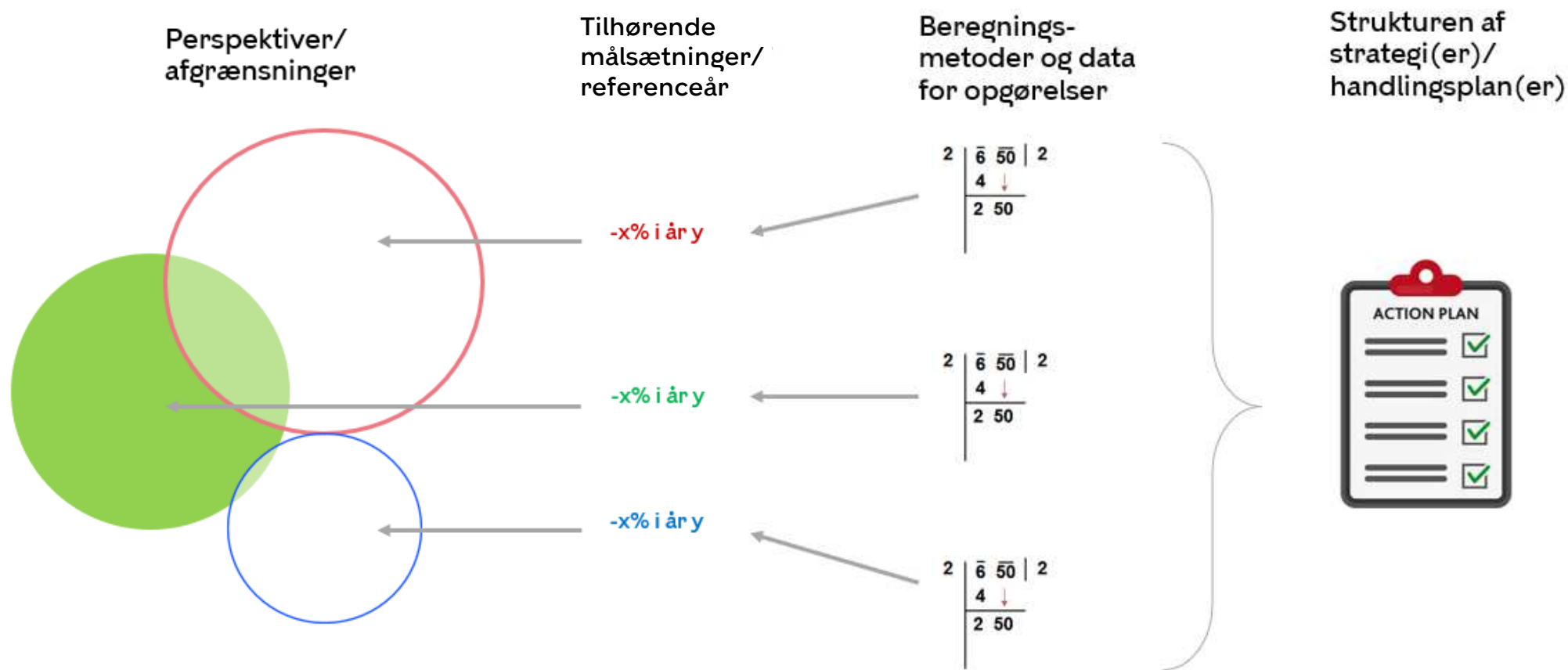
Afgrænsning af klimaplan 2035



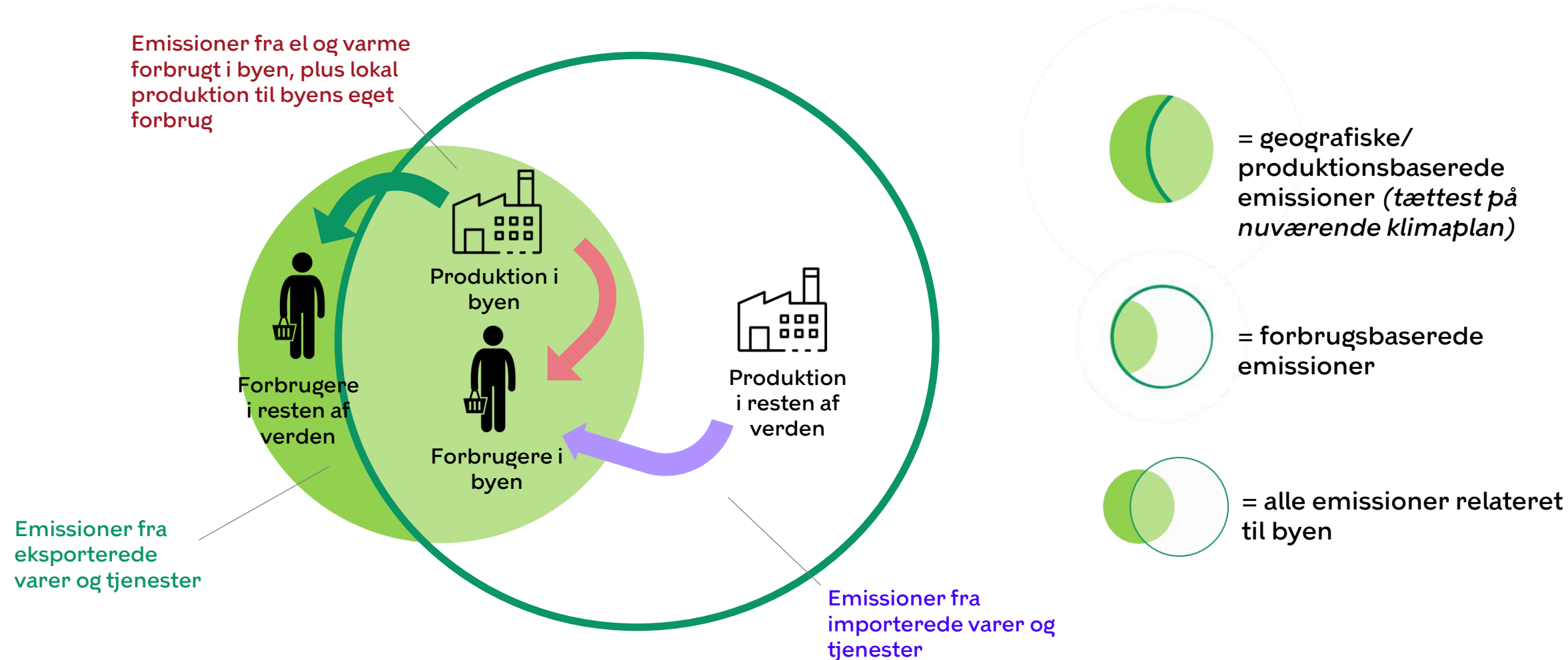
Ambitioner i en ny klimaplan



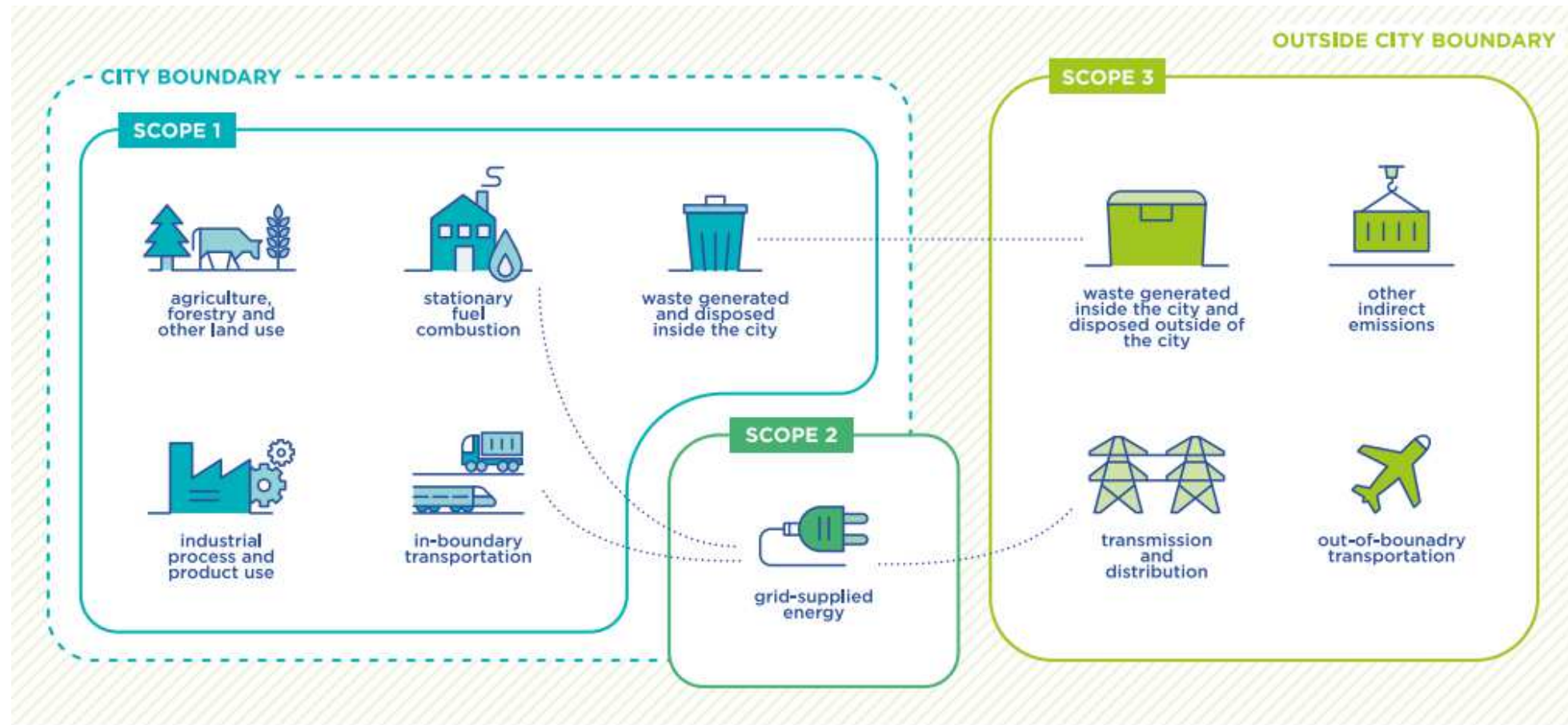
Hvorfor har vi brug for en afgrænsning?



Model 1: Geografisk og forbrugsbaserede afgrænsning



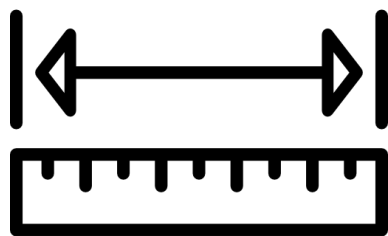
Model 2: Afgrænsning i scopes



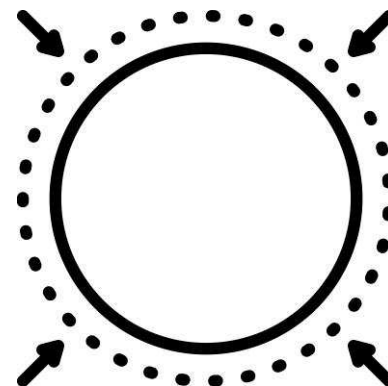
Vurderingskriterier af afgrænsningen



Metodisk
sammenhænge
og
kommunikation



Målbarhed og
simplicitet

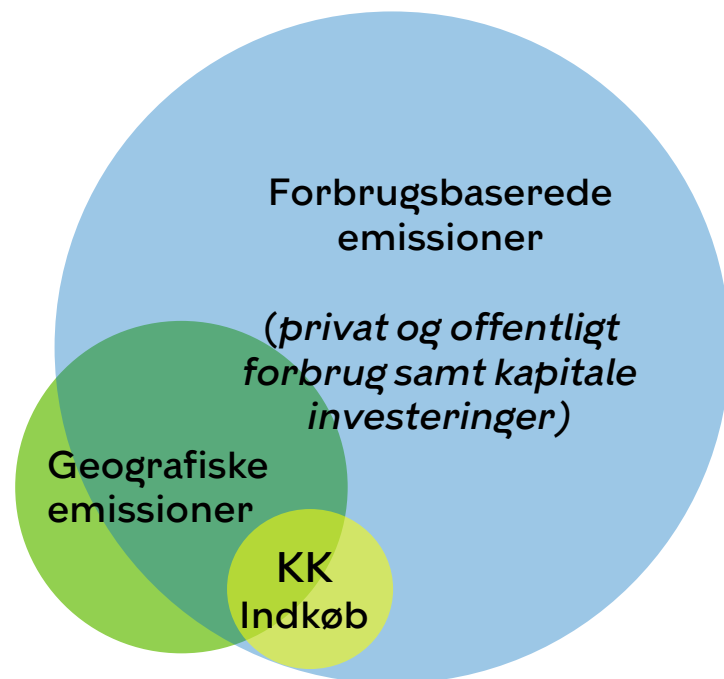


Omfatter de
emissioner, KK
vil arbejde med



Sammenligning
med
(inter) nationale
opgørelser

Anbefaling: Københavns og københavnernes udledninger



- Geografi og forbrug kommunikeres lettere end scopes
- Husholdninger kan nemmere se sig selv i geografi og forbrug end i scopes
- Forholdsvis modne og robuste metoder for at beregne geografiske udledninger samt udledninger fra privatforbrug
- Nemmere at sammenligne med staten