



26-07-2010

Sagsnr.
2010-103540

Dokumentnr.
2010-503105

Sagsbehandler
Katrine Madsen

Høringskabelon til beboere og pårørende på Stubmøllevej

Høringsfrist er 11. oktober 2010

Det udfyldte høringssvar afleveres til personalet, på høringsmødet eller sendes pr. mail til xu31@sof.kk.dk eller pr. post til MR Handicap og Psykiatri, att. Katrine Madsen, Bernstorffsgade 17, 4. sal, 1592 København V.

Har du spørgsmål vedr. udfyldelsen eller brug for hjælp så kontakt personalet på bostedet Stubmøllevej.

Navn: _____

Beboer eller pårørende: _____

Evt. kontaktinformationer (e-mail eller tlf.):

60130 - SOF Centralt

Bernstorffsgade 17, 4.
1592 København V

Telefon
3317 3248

E-mail
XU31@sof.kk.dk

EAN nummer
5798009683038

www.kk.dk

4. Hvad synes du særlig godt om ved de nuværende boliger og fællesarealer på bostedet Stubmøllevej?

5. Hvad synes du ikke så godt om ved de nuværende boliger og fællesarealer på bostedet Stubmøllevej?

6. Andre kommentarer til høringen eller den eventuelle flytning. Er der for eksempel som bekymrer dig? Eller synes du det lyder godt eller spændende at flytte til en større bolig?

Tegninger over Mozarts Plads 2

Foreslået placering af fællesareal er markeret med gult.

Foreslået placering af serviceareal til personale er markeret med rødt.

Hver etage består af 4 lejlighedstyper.

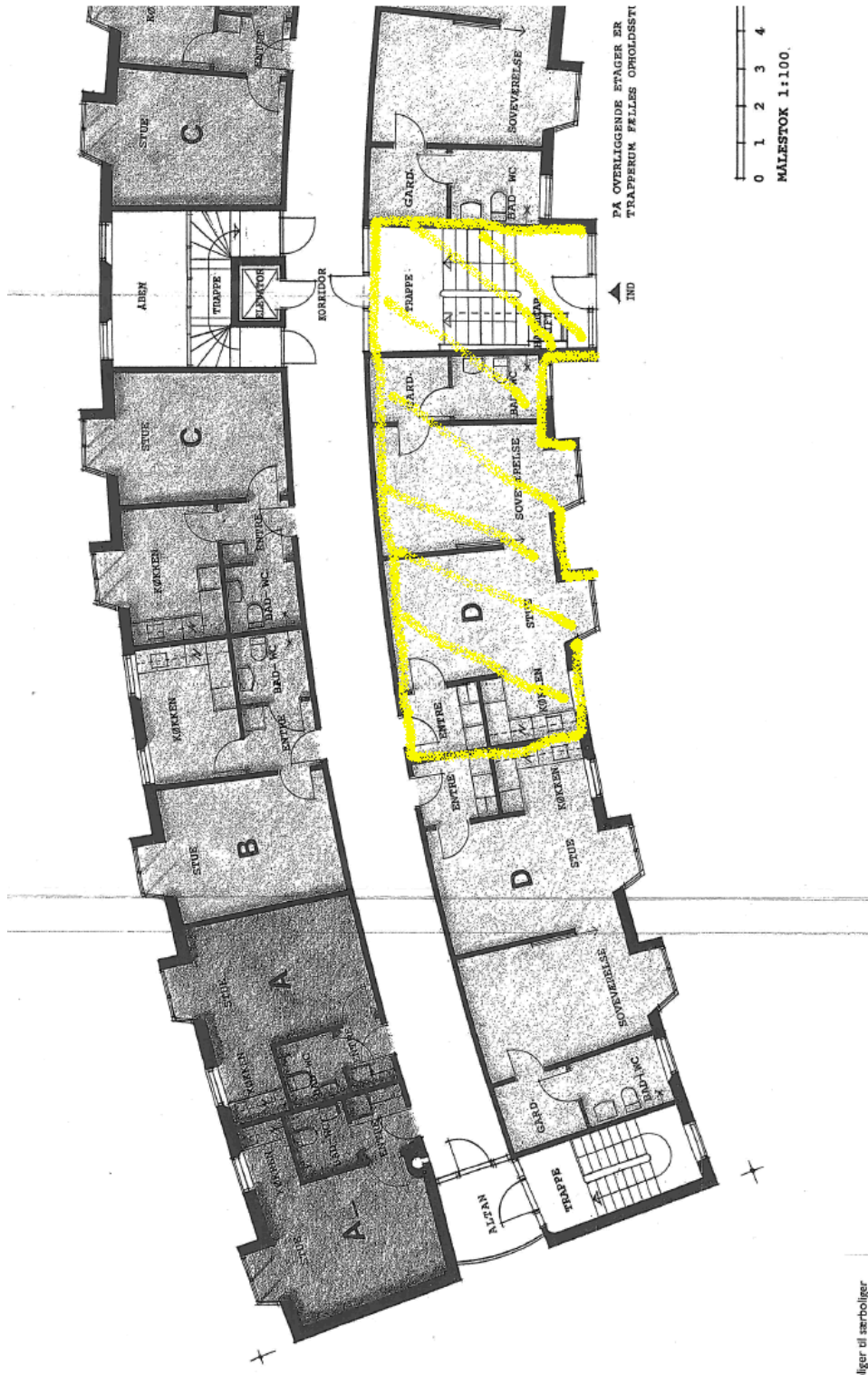
Type	Antal værelser	M2	Antal af lejlighed pr. etage
A	1	48,9	4
B	1	57,8	2
C	1	58,7	2
D	2	71,8	4

To af de to store 2-værelseslejligheder forventes at blive ombygget til fælles – og serviceareal.

For enden af gangene er der altan.

Opgangen til 2. og 3. sal forventes at blive aflåst således, at der ikke er adgang for beboerne i stuen og på 1. sal.

Mozarts plads 2 – eksempel på etages venstre side med placering af fællesareal (gult)



PÅ OVERLIGGENDE ETAGER ER
TRAPPENUM FELLE OPHOLDSSTI

0 1 2 3 4
MALESTOK 1:100.

følger til særbløjer

Mozarts plads 2 – eksempel på etages højre side med placering af serviceareal (markeret med rødt)

