



Bilag 1: Behovsprognose 0-5 årsområdet. Overordnede konklusioner

Hvad er behovet på 0-5 års området

Behovsprognosen 2011 viser, at der er et behov for udbygning af 126 børnegrupper på 0-5 års området (en børnegruppe er 12 vuggestuebørn eller 22 børnehavebørn) udover den udbygning, der allerede er finansieret. Antallet af grupper kan sammensættes på flere forskellige måder afhængigt af fysisk plads, geografisk placering og af behovet for vuggestue- og børnehavepladser.

Hvorfor er der fortsat behov for 0-5 års pladser?

Hovedårsagen er, at børnetallet fortsat stiger i København. Sammenlignet med sidste års befolkningsprognose, som var historisk høj, så er der i 2011 vurderet en yderligere befolkningstilvækst på 0-5 års området på 268 børn alene i 2011. Dette tal stiger i 2014 med en difference på 2117 børn mere, end der blev estimeret i sidste befolkningsprognose.

Kan Københavns Kommune overholde pasningsgarantien?

I september 2011, som er spidsbelastningsmåneden på 0-2 års området, er der et behov for 998 vuggestuepladser i byen som helhed. Disse pladser skal dækkes enten via en stigning i private pasningsordninger, merindskrivninger, tidlig opstart af kommende anlægsprojekter eller midlertidige pladser i øvrigt. Børne- og Ungdomsforvaltningen har udarbejdet handlingsplaner pr. området i København, hvor der fremsættes mulige løsningsmodeller på kort og langt sigt.

Hvor mange anlægsprojekter er medtaget i behovsprognosen?

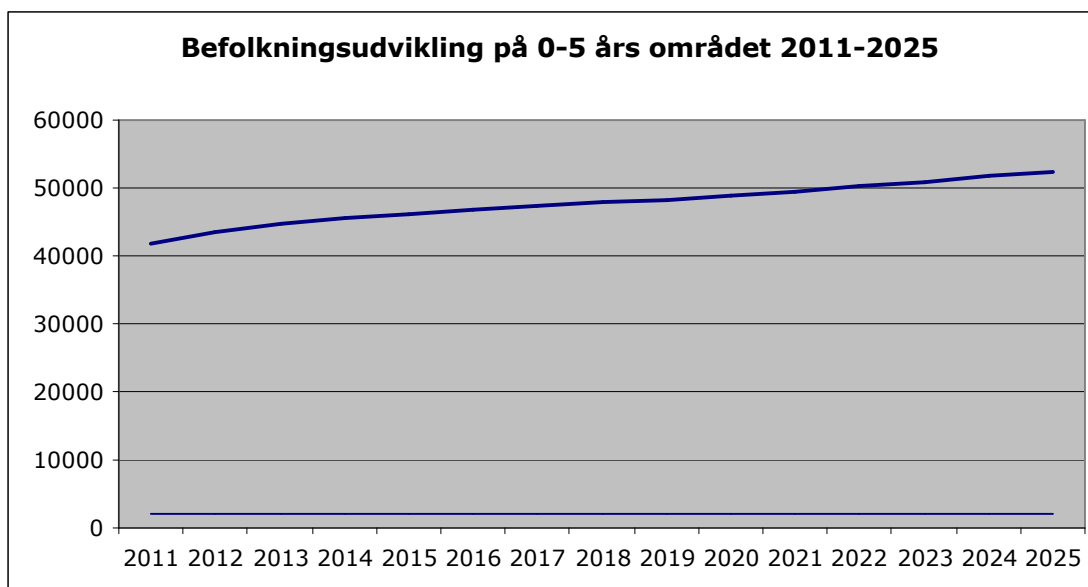
Alle finansierede anlægsprojekter er indlagt i den fremtidige 0-5 års kapacitet. Det vil sige midler afsat i forbindelse med "akutplaner", "Budget 2011", "Kickstart København", "Overførselssagen 2010-2011" er alle indlagt i behovsprognosen. Behovet for de 126 børnegrupper er således *udover* de allerede afsatte anlægsmidler.

Hvornår vurderes der, at være behov for udbygning af yderligere kapacitet?

Den overordnede indgangsvinkel er, at der kun etableres pladser, hvor der vurderes at være et permanent behov. Anlægsbehovet udgør i denne behovsprognose 100 % af det estimerede pladsbehov. Et behov på over 5 grupper udløser et anlægsbehov – med mindre at behovet kan dækkes i naboområdet.

Fortsætter de stigende børnetal også fremover?

Nedenstående tabel viser den estimerede befolkningsudvikling for 0-5 årige i Befolkningsprognosen 2011. Det fremgår, at Koncernservice vurderer, at der er tale om en permanent befolkningstilvækst.



Udbygningsgrad 100 % uden omlægning

Udbygningsbehovet i denne behovsprognoze er defineret som 100% af spidsbelastningsbehovet uden omlægning. Det betyder, at hvis der er behov for 60 vuggestuepladser (5 grupper) i et område, men eksempelvis i samme område er 22 børnehavepladser (1 gruppe) i merkapacitet, så indkalkuleres det ikke at den ene børnehavegruppe kan omdannes til en vuggestuegruppe, således at der kun er et netto behov i området på 4 grupper.

Årsagen er, at omlægning af børnegrupper kun kan ske i integrerede institutioner, som ved løbende omlægning af børnegrupper bliver meget sårbare i forhold til at sikre overgangen for vuggestue til børnehave. Samtidig er forskellen på udbygning til 90% eller 100% med og uden omlægning ikke særlig stor. Det skyldes, at der ikke er de store omlægningsmuligheder samt at der ikke er særlig mange naboområder, som kan dække hinanden.

Daginstitutionerbehov	
Udbygning til 90 % med omlægning	109 børnegrupper
Udbygning til 90 % uden omlægning	+ 1 børnegruppe (110)
Udbygning til 100 % med omlægning	+ 15 børnegrupper (125)
Udbygning til 100 % uden omlægning	+ 1 børnegruppe (126)

Behovsberegning

Behovet på 0-2 års området opgøres ved at tage differencen mellem kapaciteten og det antal børn, som må forventes at efterspørge pasning.

0 -2 årige

Måned	progn. behov	norm. kapac.	afv.
apr -11	14833	14448	-385
maj -11	14903	14385	-518

I ovenstående eksempel var der pr. april 2011 behov for 385 vuggestuepladser for, at Københavns Kommune kan sikre pasning inden for fire kilometer i det pågældende område og på det tidspunkt, hvor forældrene har behov.

I den normerede kapacitet (i ovenstående eksempel de 14.448 pladser) er indlagt alle de institutionspladser og dagplejepladser, der er ibrugtaget. Derudover er der i kapaciteten indlagt de pladser, som etableres og fremadrettet forventes i private ordninger, i busordninger, i dagplejen samt i allerede vedtagne anlægsprojekter.

Udgangspunktet i behovsprognosen er, at den normerede kapacitet udnyttes fuldt ud - altså at alle pladser er belagte, således at der ikke estimeres et merbehov på baggrund af kortvarig tom kapacitet eller lignende.

Afvigelsen er altså udtryk for et behov, som:

- Ligger udover alle eksisterende pladser
- Ligger udover alle allerede vedtagne anlægsprojekter fremadrettet
- Ligger udover alle de pladser, man forventer at kunne etablere i fleksible ordninger som for eksempel busordningen

I det følgende præsenteres behovet på kort og langt sigt, hvorefter den samlede behovsprognoze følger.

Behov kort sigt 2011-2013 (90 % - 100 % med omlægning)

	VG Behov	BH Behov	Sum antal grupper (100 %)	Sum antal grupper (90 %)	Løsning på det kortsigtede behov
Indre By	5 grupper	5 grupper	10	9	Det kortsigtede behov for 10 grupper kan løses ved en tidlig opstart af projektet "Vandværksgrunden".
Østerbro	5 grupper	Behov dækket	5	5	Det kortsigtede behov for 5 ekstra vuggestuegrupper kan ikke dækkes med tidlig opstart af kommende projekter. Men kan derimod søges dækket af om- og opnormeringer i de eksisterende institutioner, tilknytning af udflytterdele (og omlægning af pladser i institutionen) eller ved en stigning i antallet af børn i de private ordninger.
Nørrebro	20-24 grupper	Behov dækket	20-24	18-22	Vedvarende behov for vuggestuepladser. Behovet kan ikke dækkes af en tidlig opstart i området. En løsning kunne være at anlægge en garantiinstitution/midlertidig pavillon i området, som kan afhjælpe dele af behovet indtil en eventuelt fremtidig udbygning kan være klar. Dette er ikke finansieret. Det resterende behov kan udelukkende dækkes af om- og opnormeringer i de eksisterende institutioner, tilknytning af udflytterdele (og omlægning af pladser i institutionen) eller ved en stigning i antallet af børn i de private ordninger.
Vesterbro	18 grupper	Behov 5 grupper	23 (5 i 2012-2013)	21 (5 i 2012-2013)	Behov i 2011-2012 kan delvist dækkes af en tidlig opstart af et kommende projekt i Rejsbygade. Projektet kan opstartes i december 2011 med 10 børnegrupper. Herefter vil der fortsat i 2011 og i 2013 være yderligere behov for pladser. Det resterende behov kan dækkes af om- og opnormeringer i de eksisterende institutioner, tilknytning af udflytterdele (og omlægning af pladser i institutionen) eller ved en stigning i antallet af børn i de private ordninger.
Valby	6 grupper	Behov dækket	6	5	Behovet kan ikke dækkes med tidlig opstart af institutionsprojekter i området (der er allerede to tidlige opstartsprojekter i området). Behovet skal derfor dækkes af om- og opnormeringer i de eksisterende institutioner, tilknytning af udflytterdele (og omlægning af pladser i institutionen) eller ved en stigning i antallet af børn i de private ordninger.
Vanløse/ Brønshøj Husum	10 grupper	Behov 10 grupper	20	18	Der er umiddelbart ingen løsning på at dække behovet på kort sigt. Det anbefales derfor at opsætte en garantiinstitution på 10 grupper i området Vanløse/Valby, således at begge områders merbehov bliver afhjulpet. Dette er ikke finansieret. Dele af behovet kan også dækkes af den tidlige opstart i Bispebjerg. Behovet skal derudover dækkes af om- og opnormeringer i de eksisterende institutioner, tilknytning af udflytterdele (og omlægning af pladser i institutionen) eller ved en stigning i antallet af børn i de private ordninger.
Bispebjerg	6 grupper (2012-2013)	Behov 12 grupper (2012-2013)	18	16	Behovet kan dækkes ved en tidlig opstart af projektet Emdrupvænget, som kan opstartes i 2012 med 10 grupper. Behovet skal derudover dækkes af om- og opnormeringer i de eksisterende institutioner, tilknytning af udflytterdele (og omlægning af pladser i institutionen) eller ved en stigning i antallet af børn i de private ordninger.
Amager	10-19 grupper	Behov dækket	10-19	9-17	Det nuværende pavillionbyggeri "tidlige opstart" i Njalsgade benyttes pr. ultimo 2011 til ca. 15 børnegrupper. Alternativt kan behovet på kort sigt kun dækkes af om- og opnormeringer i de eksisterende institutioner, tilknytning af udflytterdele (og omlægning af pladser i institutionen) eller ved en stigning i antallet af børn i de private ordninger.
Sum i alt			112-125 grupper	100-112 grupper	Det bemærkes af alle ovenstående løsningsmodeller er fremrykning af <i>eksisterende</i> anlægsprojekter. Det vil sige, at de ikke løser behovet på længere sigt (2014-2015), da de allerede er lagt ind i kapaciteten med deres oprindelige ibrugtagningsdato. Garantiinstitutionerne vil på sigt overgå til traditionel drift, således at de ved tidlig opstart kan medvirke til at dække behovet på længere sigt.

Langsigtet udbygningsbehov for 0-5 års pladser

Langsigtet udbygningsbehov*												
	2011		2012		2013		2014		2015		Udbygningsbehov 2014/2015	
	VG	BH	VG	BH	VG	BH	VG	BH	VG	BH	VG	BH
Indre By	-86	-115	7	138	-20	120	-60	108		92	2014: 60 pladser (5 grupper)	Intet udbygningsbehov
Østerbro	-85	12	54	132	31	203	-21	202		208	Intet udbygningsbehov	Intet udbygningsbehov
Nørrebro	-223	-60	-238	-103	-289	-153	-312	-181		-172	300 pladser (25 grupper)	Behov dækkes af naboområde Østerbro
Vesterbro	-222	-112	-83	-9	-71	35	-137	-56		-115	108 pladser (9 grupper)	Behov dækkes af naboområde Indre By (mangler 23 pladser)
Valby	-95	-54	-10	9	-69	-34	-89	-101		-137	79 pladser (7 grupper)	120 pladser (5 grupper)
Vanløse/Brønshøj	-148	-241	-5	-306	-93	-400	-109	-446		-525	100 pladser (8 grupper)	485 pladser (22 grupper)
Bispebjerg	-17	-82	-69	-142	-146	-69	-148	-137		-160	147 pladser (12 grupper)	Behov dækkes delvist frem til 2014 af naboområde Østerbro. Herefter behov for 148 pladser (7 grupper)
Amager	-120	-19	-116	91	-231	105	-295	-57		-162	263 pladser (21 grupper)	110 pladser (5 grupper)
I alt (pasning inden for fire kilometer)											87 vuggestuegrupper og 39 børnehavegrupper. I alt 126 grupper	
Hele byen (pasning inden for kommunegrænsen)	-998	-671	-459	-189	-889	-192	-1171	-668		-971	1030 pladser (85 grupper)	820 pladser (37 grupper)

*Overordnet metode:

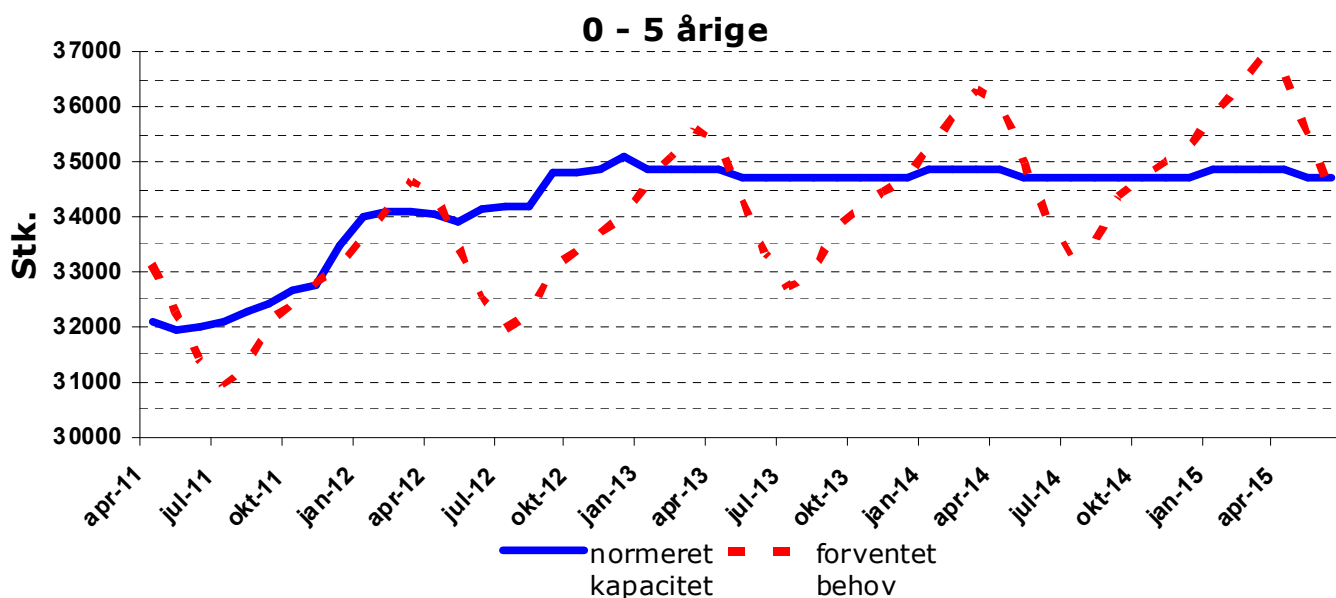
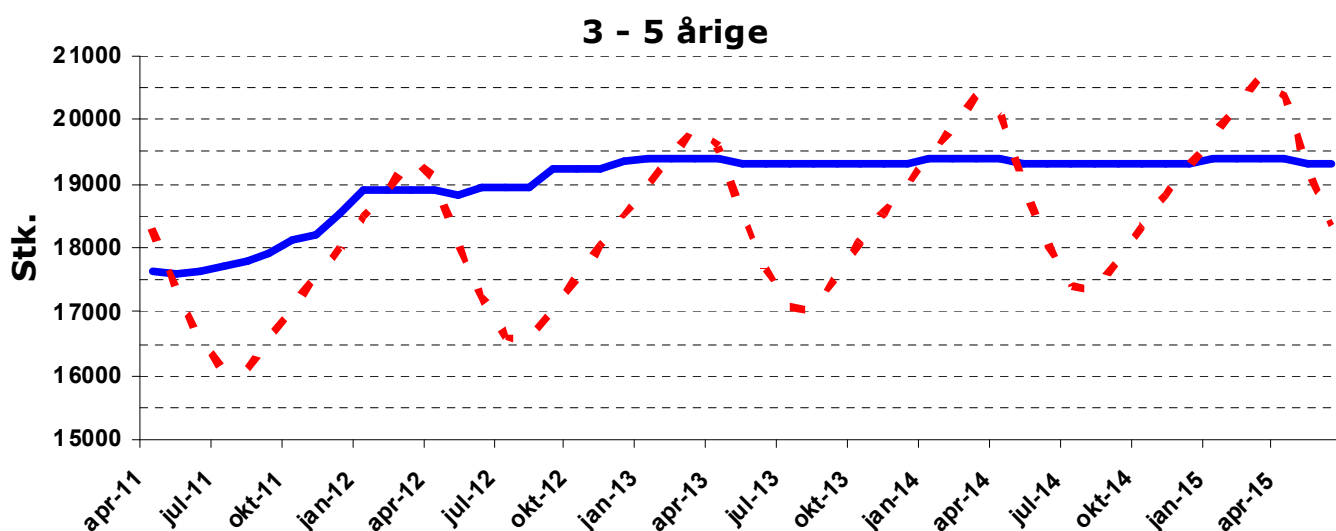
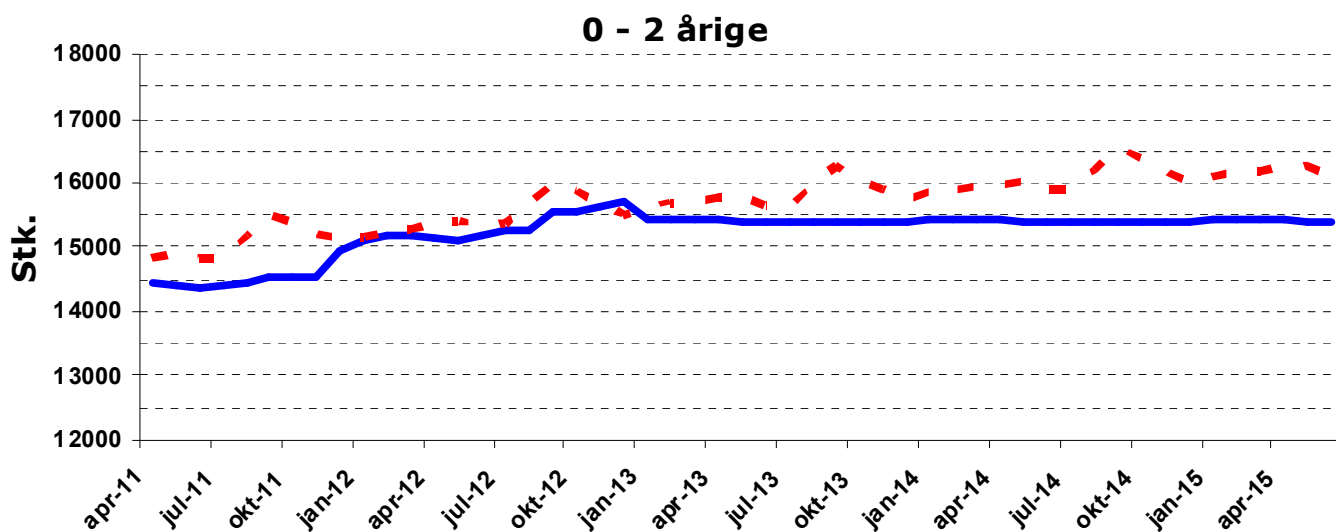
I ovenstående udbygges til 100 % af spidsbelastningsbehovet uden omlægning af pladser. Vuggestuespidsbelastning er defineret som september måned hvert år.

Børnehavespidsbelastning er defineret som april måned hvert år. Private ordninger: Pasning af eget barn er bibeholdt på 2011-niveau i hele behovsprognosen 2011-2015.

Privat dagpleje er nedjusteret med 50 % og Privat Børnepasning er nedjusteret med 20 % i 2013 til 2015. Kapaciteten er indeholdt alle finansierede anlægsprojekter, herunder også anlægsprojekter i forbindelse med overførselssagen.

Anlægsbehov: Behovet skal være vedvarende i prognoseperioden 2011-2015 for at udløse anlægsbehov. Alt over henholdsvis -60 vuggestuepladser og -110 børnehavepladser (5 vuggestuegrupper eller 5 børnehavegrupper) udløser et udbygningsbehov (de hvide felter). Behovet beregnes for 0-2 års pladser: gennemsnitligt behov 2013-2014.

3-5 års pladser: gennemsnitligt behov 2014-2015. Behovet er fratrukket eventuel dækning i naboområder. Konklusionen er, at der på kort sigt stort set ikke kan ske dækning af behovet ved naboområder, mens der på længere sigt kan ske en dækning af børnehavebehovet i udvalgte naboområder.

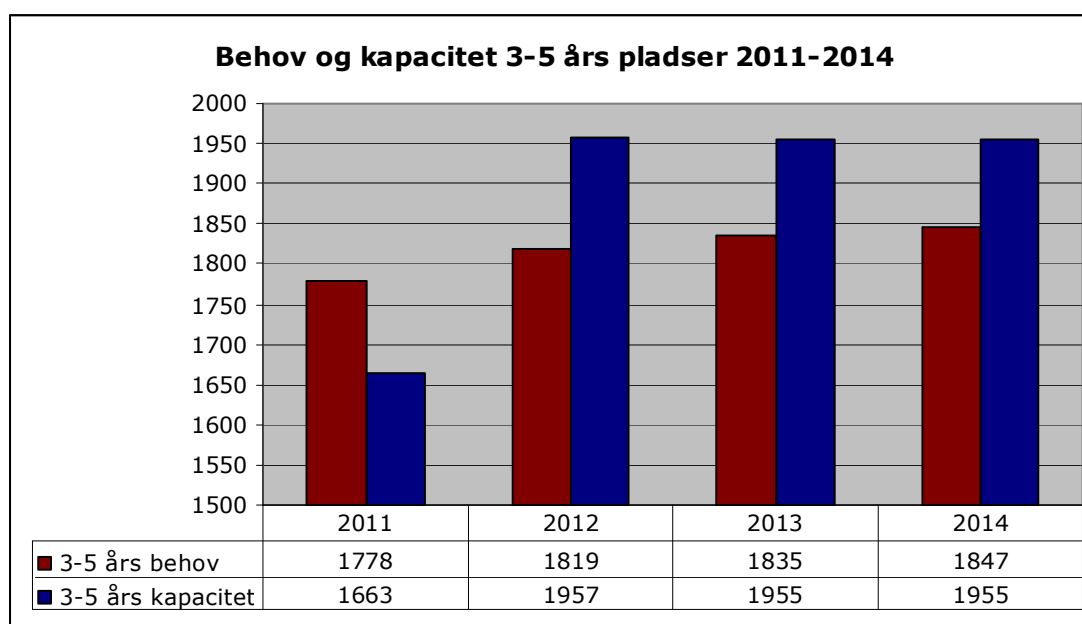
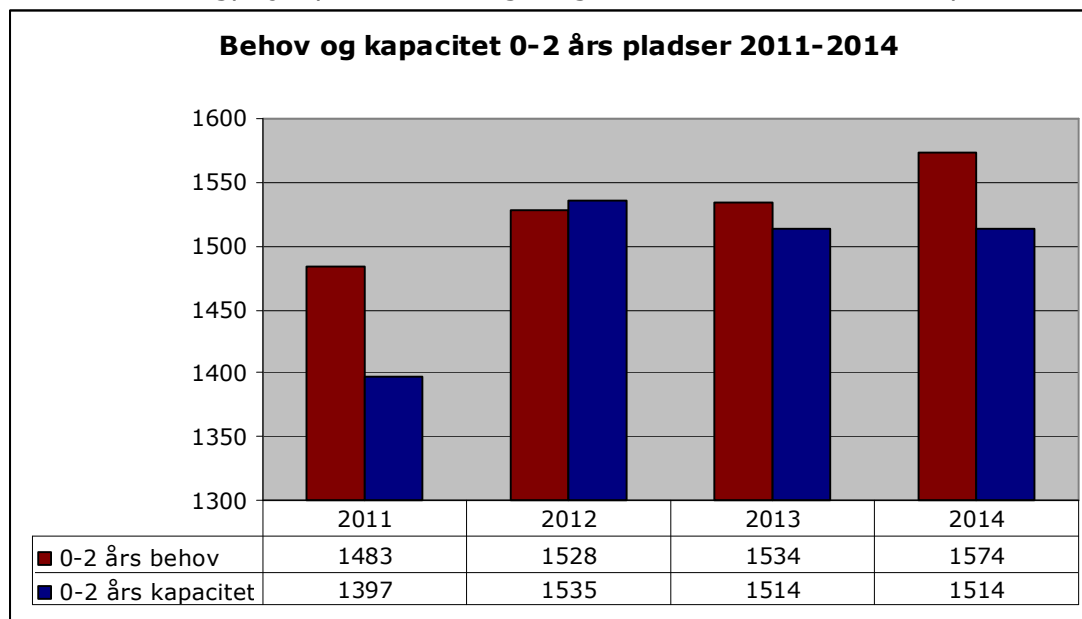


Måned	0 - 2 årige			3 - 5 årige			0 - 5 årige (Stk)		
	progn. behov	norm. kapac.	afv.	progn. behov	norm. kapac.	afv.	progn. behov	norm. kapac.	afv.
apr-11	14833	14448	-385	18304	17633	-671	33136	32081	-1055
maj-11	14903	14385	-518	17371	17576	205	32274	31961	-313
jun-11	14846	14375	-471	16592	17620	1028	31438	31995	557
jul-11	14844	14395	-449	16100	17714	1614	30945	32109	1164
aug-11	15177	14443	-734	16078	17812	1734	31255	32255	1000
sep-11	15513	14515	-998	16580	17900	1320	32092	32415	323
okt-11	15366	14539	-827	17090	18105	1015	32456	32644	188
nov-11	15210	14539	-671	17590	18215	625	32800	32754	-46
dec-11	15136	14935	-201	18006	18529	523	33142	33464	322
jan-12	15140	15113	-27	18491	18902	411	33631	34015	384
feb-12	15235	15173	-62	18906	18902	-4	34142	34075	-67
mar-12	15275	15168	-107	19379	18904	-475	34654	34072	-582
apr-12	15357	15142	-215	19093	18904	-189	34450	34046	-404
maj-12	15416	15082	-334	18060	18823	763	33476	33905	429
jun-12	15327	15171	-156	17213	18955	1742	32540	34126	1586
jul-12	15365	15255	-110	16605	18955	2350	31970	34210	2240
aug-12	15673	15255	-418	16564	18955	2391	32237	34210	1973
sep-12	16014	15555	-459	17048	19241	2193	33062	34796	1734
okt-12	15879	15567	-312	17525	19241	1716	33403	34808	1405
nov-12	15694	15627	-67	18023	19241	1218	33716	34868	1152
dec-12	15495	15723	228	18507	19351	844	34002	35074	1072
jan-13	15623	15440	-183	18957	19405	448	34580	34845	265
feb-13	15708	15440	-268	19383	19405	22	35091	34845	-246
mar-13	15714	15440	-274	19891	19405	-486	35604	34845	-759
apr-13	15774	15440	-334	19597	19405	-192	35371	34845	-526
maj-13	15774	15380	-394	18558	19324	766	34332	34704	372
jun-13	15655	15375	-280	17681	19324	1643	33336	34699	1363
jul-13	15638	15375	-263	17082	19324	2242	32720	34699	1979
aug-13	15940	15375	-565	17031	19324	2293	32971	34699	1728
sep-13	16264	15375	-889	17537	19324	1787	33801	34699	898
okt-13	16054	15375	-679	18085	19324	1239	34140	34699	559
nov-13	15905	15375	-530	18543	19324	781	34449	34699	250
dec-13	15756	15375	-381	18972	19324	352	34728	34699	-29
jan-14	15841	15440	-401	19450	19405	-45	35290	34845	-445
feb-14	15905	15440	-465	19897	19405	-492	35802	34845	-957
mar-14	15923	15440	-483	20392	19405	-987	36316	34845	-1471
apr-14	15981	15440	-541	20073	19405	-668	36053	34845	-1208
maj-14	16011	15380	-631	18963	19324	361	34974	34704	-270
jun-14	15906	15375	-531	18036	19324	1288	33942	34699	757
jul-14	15903	15375	-528	17399	19324	1925	33301	34699	1398
aug-14	16215	15375	-840	17321	19324	2003	33535	34699	1164
sep-14	16546	15375	-1171	17824	19324	1500	34370	34699	329
okt-14	16362	15375	-987	18342	19324	982	34704	34699	-5
nov-14	16178	15375	-803	18829	19324	495	35007	34699	-308
dec-14	16008	15375	-633	19272	19324	52	35280	34699	-581
jan-15	16105	15440	-665	19738	19405	-333	35844	34845	-999
feb-15	16173	15440	-733	20182	19405	-777	36355	34845	-1510
mar-15	16181	15440	-741	20687	19405	-1282	36868	34845	-2023
apr-15	16231	15440	-791	20376	19405	-971	36606	34845	-1761
maj-15	16250	15380	-870	19270	19324	54	35519	34704	-815
jun-15	16132	15375	-757	18337	19324	987	34470	34699	229

progn. behov	prognosens forventede behov	norm. kapac.	maksimal norm. kapacitet
--------------	-----------------------------	--------------	--------------------------

Behovet for dagtilbudspladser i Indre By

Behovet for pladser på 0-2 og 3-5 års området fremstår nedenfor. Behovet er sat i forhold til den forventede kapacitet i de pågældende år. Kapaciteten indeholder samtlige pladser i institutioner, dagpleje, private ordninger og kommende, finansierede, pladser i området.



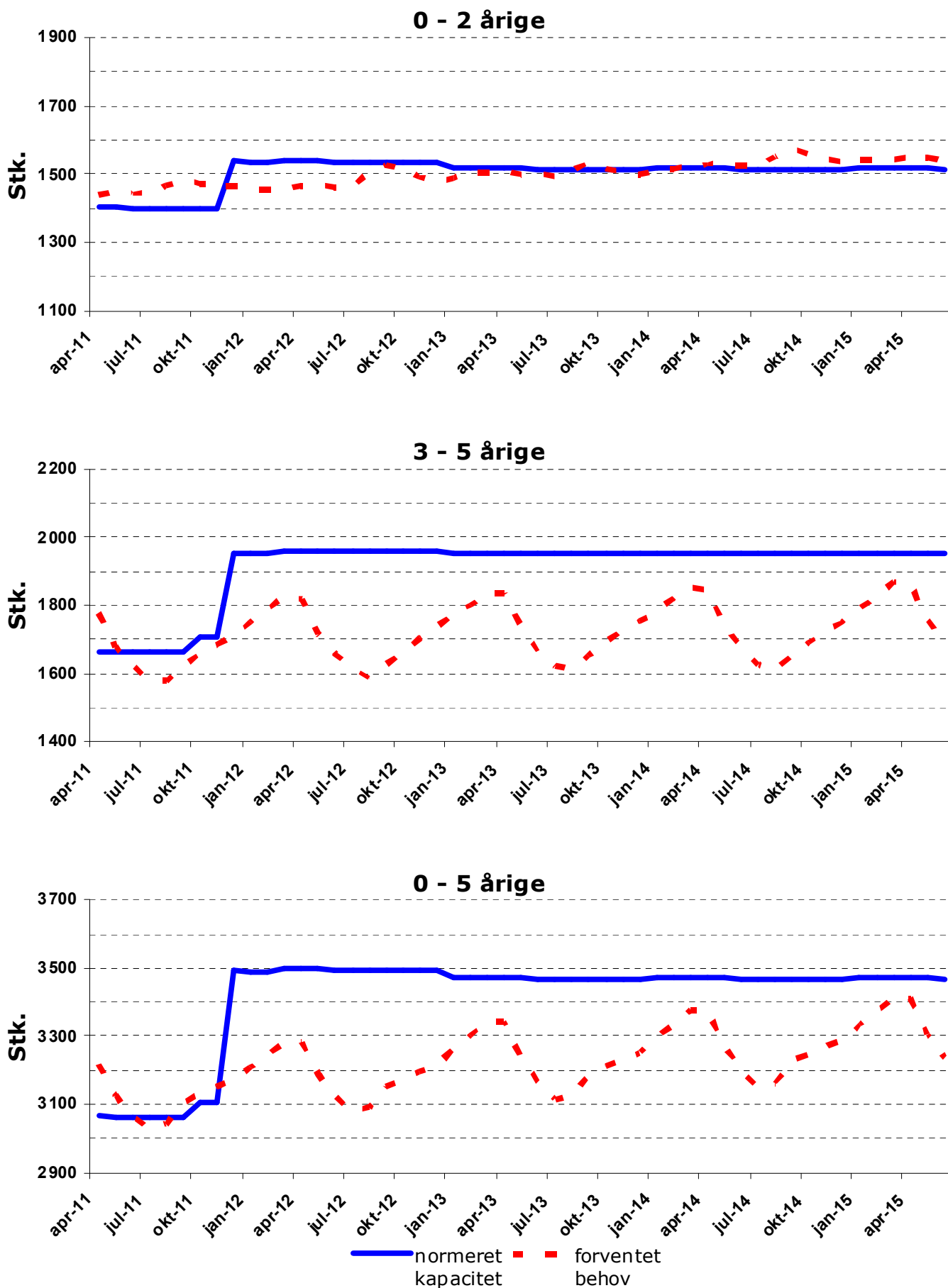
Det vurderede kapacitetsbehov er vurderet som 100 % af spidsbelastningen. Der er ikke på langt sigt behov for udbygning i Indre By, medmindre udbygningen skal dække naboområder med stort behov. Kapaciteten benyttes til delvis dækning af behovet i naboområdet, Vesterbro/ Kgs. Enghave.

Udvikling i kapacitet Indre By

Der er i 2011 allerede planlagt og finansieret etablering af 148 nye vuggestuepladser og 294 nye børnehavepladser i Indre By frem til 2013. Derudover består kapaciteten på 0-5 års området af følgende pladser:

Indre By/Christianshavn		
	Vuggestuepladser	Børnehavepladser
Daginstitutioner	1202	1626
Kommunal dagpleje	18	0
Privat dagpleje	13/6	0
Privat Børnepasning	78/64	8/6
Private institutioner	15	27
Pasning af eget barn	38	0
Minibuspladser (januar - april)	5	0

Det bemærkes, at de private ordninger, Privat Dagpleje og Privat Børnepasning, er nedjusteret med henholdsvis 50 % og 20 % i perioden 2013-2015. Dette skyldes forventning til nedgang i antallet af børn i disse ordninger, når udbygningen i området stiger. Den private ordning, pasning af eget barn er bibeholdt på 2011- niveau.

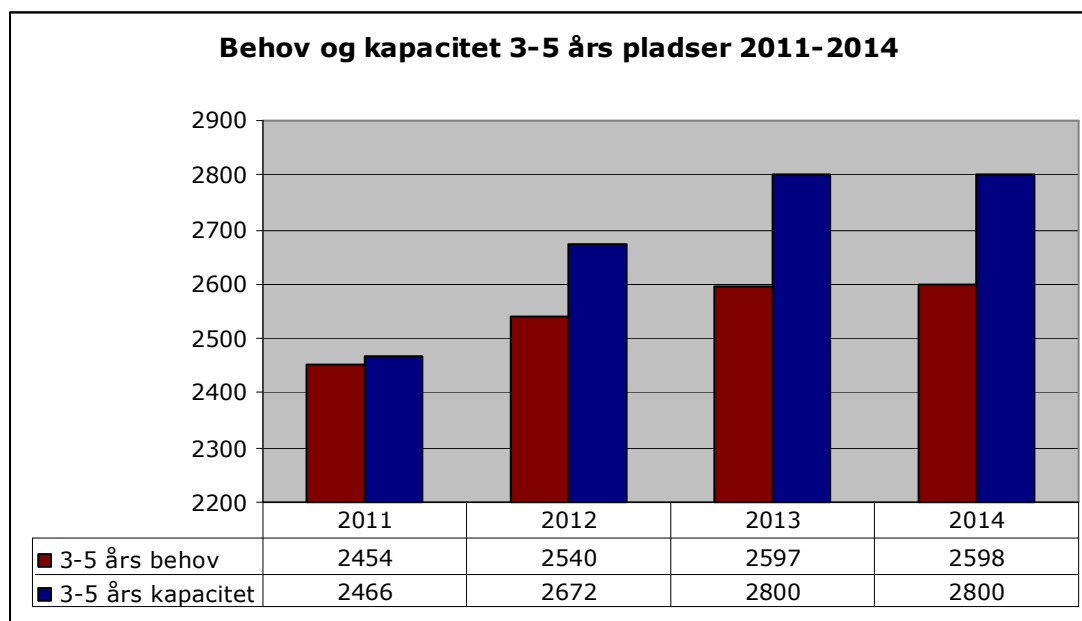
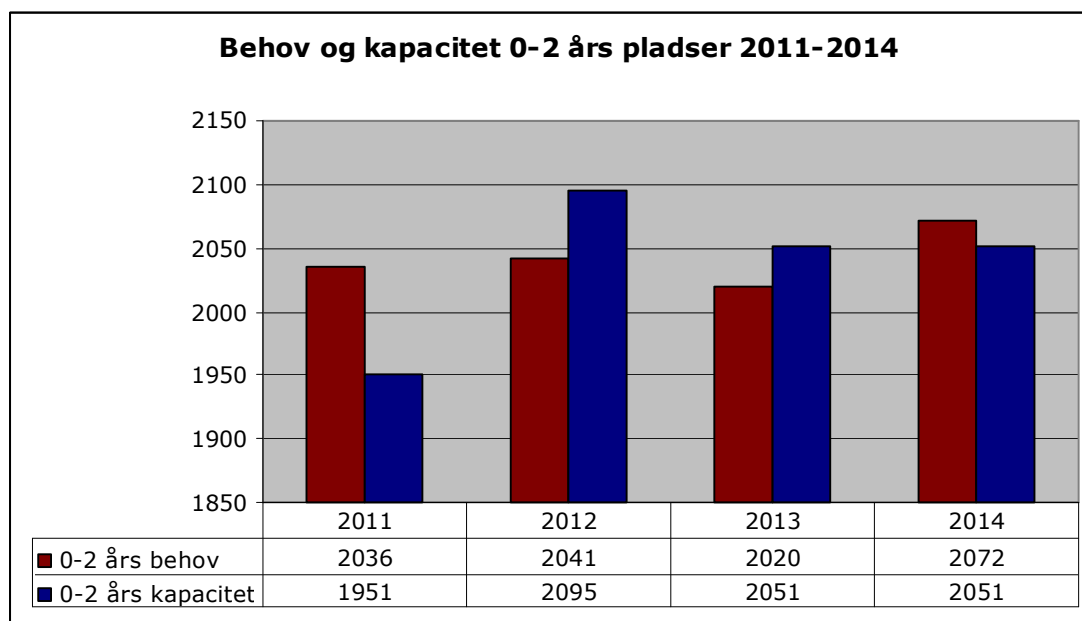


Måned	0 - 2 årige			3 - 5 årige			0 - 5 årige (Stk)		
	progn. behov	norm. kapac.	afv.	progn. behov	norm. kapac.	afv.	progn. behov	norm. kapac.	afv.
apr-11	1440	1405	-35	1778	1663	-115	3217	3068	-149
maj-11	1448	1402	-46	1678	1663	-15	3126	3065	-61
jun-11	1443	1397	-46	1624	1663	39	3067	3060	-7
jul-11	1446	1397	-49	1582	1663	81	3028	3060	32
aug-11	1465	1397	-68	1577	1663	86	3042	3060	18
sep-11	1483	1397	-86	1622	1663	41	3105	3060	-45
okt-11	1473	1397	-76	1656	1707	51	3130	3104	-26
nov-11	1467	1397	-70	1685	1707	22	3152	3104	-48
dec-11	1467	1541	74	1707	1955	248	3175	3496	321
jan-12	1459	1536	77	1749	1955	206	3208	3491	283
feb-12	1455	1536	81	1790	1955	165	3245	3491	246
mar-12	1456	1540	84	1826	1957	131	3282	3497	215
apr-12	1465	1540	75	1819	1957	138	3283	3497	214
maj-12	1471	1540	69	1715	1957	242	3186	3497	311
jun-12	1463	1535	72	1659	1957	298	3122	3492	370
jul-12	1464	1535	71	1614	1957	343	3078	3492	414
aug-12	1504	1535	31	1587	1957	370	3091	3492	401
sep-12	1528	1535	7	1625	1957	332	3153	3492	339
okt-12	1512	1535	23	1664	1957	293	3175	3492	317
nov-12	1491	1535	44	1704	1957	253	3195	3492	297
dec-12	1478	1535	57	1736	1957	221	3214	3492	278
jan-13	1489	1519	30	1773	1955	182	3262	3474	212
feb-13	1502	1519	17	1800	1955	155	3302	3474	172
mar-13	1503	1519	16	1838	1955	117	3341	3474	133
apr-13	1507	1519	12	1835	1955	120	3342	3474	132
maj-13	1498	1519	21	1736	1955	219	3234	3474	240
jun-13	1502	1514	12	1663	1955	292	3165	3469	304
jul-13	1494	1514	20	1621	1955	334	3115	3469	354
aug-13	1512	1514	2	1613	1955	342	3125	3469	344
sep-13	1534	1514	-20	1653	1955	302	3187	3469	282
okt-13	1517	1514	-3	1694	1955	261	3211	3469	258
nov-13	1506	1514	8	1725	1955	230	3231	3469	238
dec-13	1499	1514	15	1752	1955	203	3251	3469	218
jan-14	1513	1519	6	1783	1955	172	3296	3474	178
feb-14	1516	1519	3	1820	1955	135	3336	3474	138
mar-14	1523	1519	-4	1852	1955	103	3375	3474	99
apr-14	1530	1519	-11	1847	1955	108	3376	3474	98
maj-14	1531	1519	-12	1739	1955	216	3270	3474	204
jun-14	1528	1514	-14	1673	1955	282	3201	3469	268
jul-14	1525	1514	-11	1626	1955	329	3152	3469	317
aug-14	1552	1514	-38	1611	1955	344	3163	3469	306
sep-14	1574	1514	-60	1652	1955	303	3226	3469	243
okt-14	1559	1514	-45	1690	1955	265	3249	3469	220
nov-14	1546	1514	-32	1724	1955	231	3269	3469	200
dec-14	1538	1514	-24	1751	1955	204	3289	3469	180
jan-15	1542	1519	-23	1792	1955	163	3334	3474	140
feb-15	1546	1519	-27	1827	1955	128	3373	3474	101
mar-15	1544	1519	-25	1867	1955	88	3411	3474	63
apr-15	1549	1519	-30	1863	1955	92	3412	3474	62
maj-15	1549	1519	-30	1757	1955	198	3306	3474	168
jun-15	1543	1514	-29	1692	1955	263	3236	3469	233

progn. behov	prognosens forventede behov	norm. kapac.	maksimal norm. kapacitet
--------------	-----------------------------	--------------	--------------------------

Behovet for dagtilbudspladser på Østerbro

Behovet for pladser på 0-2 og 3-5 års området fremstår nedenfor. Behovet er sat i forhold til den forventede kapacitet i de pågældende år. Kapaciteten indeholder samtlige pladser i institutioner, dagpleje, private ordninger og kommende, finansierede, pladser i området.



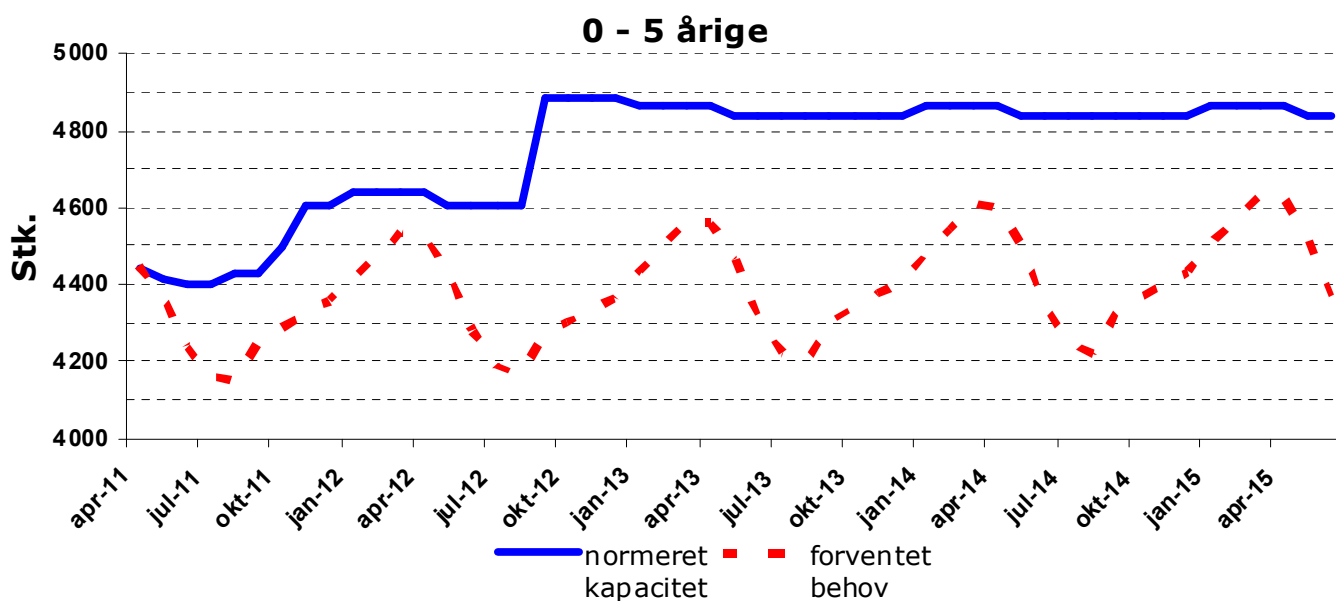
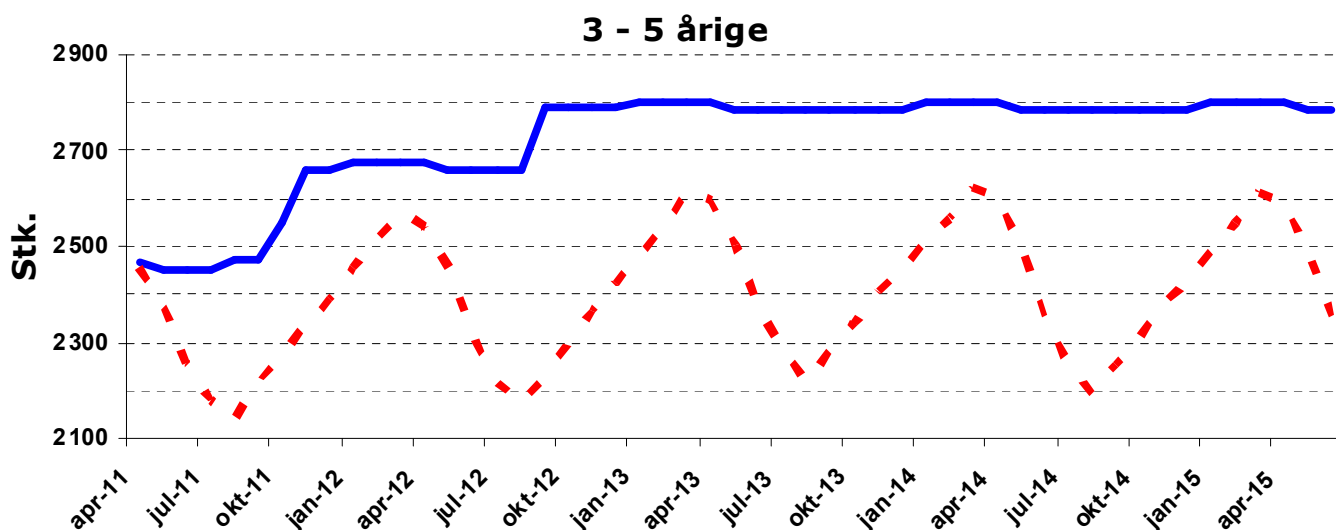
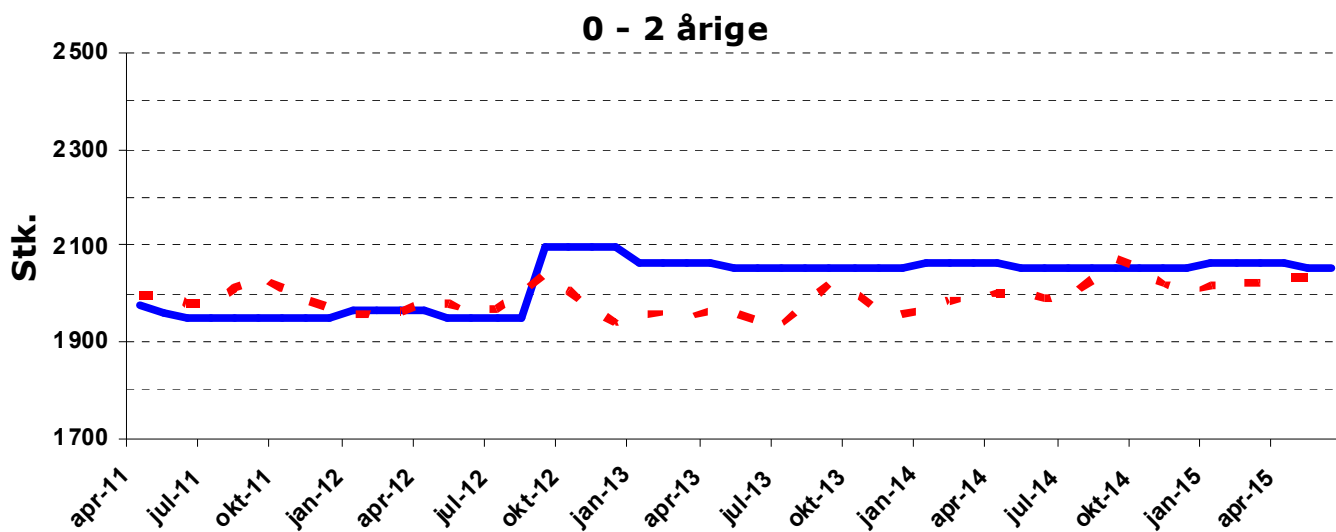
Det vurderede kapacitetsbehov er vurderet som 100 % af spidsbelastningen. På Østerbro er der et kortsigtet behov, som dog i 2012 dækkes af planlagt udbygning af 0-5 års pladser. Østerbro er medvirkende til at dække behov i naboområdet Nørrebro.

Udvikling i kapacitet

Der er allerede planlagt og finansieret etablering af 144 nye vuggestuepladser og 338 nye børnehavepladser på Østerbro frem til 2013. Derudover består kapaciteten på 0-5 års området af følgende pladser:

Østerbro		
	Vuggestuepladser	Børnehavepladser
Daginstitutioner	1622	2319
Kommunal dagpleje	60	0
Privat dagpleje	38/19	0
Privat Børnepasning	135/110	16/12
Private institutioner	0	0
Pasning af eget barn	64	0
Minibuspladser (januar - april)	14	15

Det bemærkes, at de private ordninger, Privat Dagpleje og Privat Børnepasning, er nedjusteret med henholdsvis 50 % og 20 % i perioden 2013-2015. Dette skyldes forventning til nedgang i antallet af børn i disse ordninger, når udbygningen i området stiger. Den private ordning, pasning af eget barn, er bibeholdt på 2011- niveau.

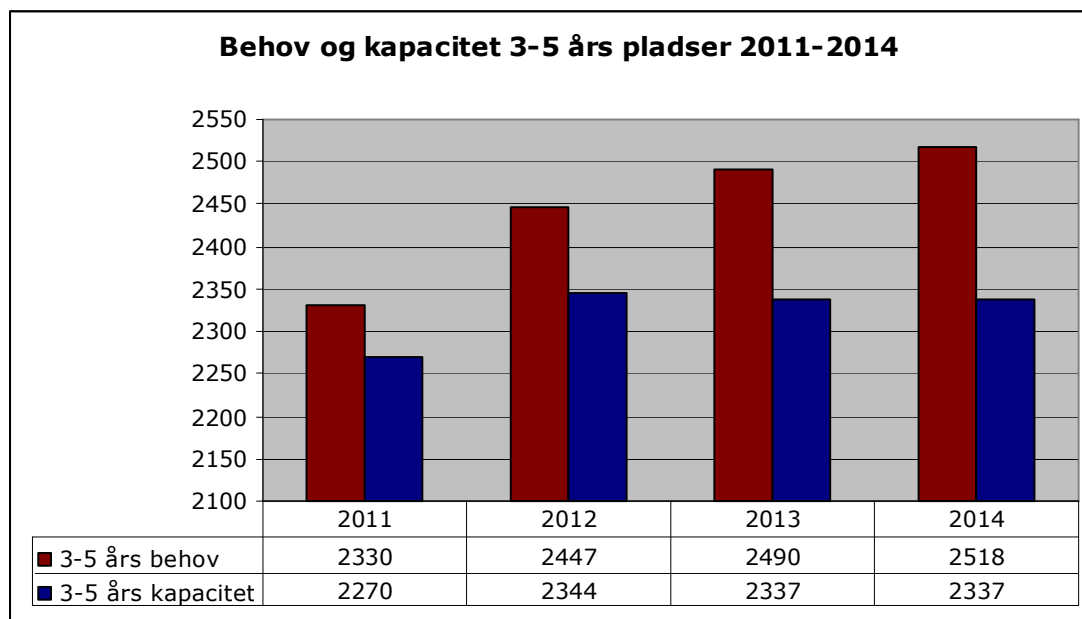
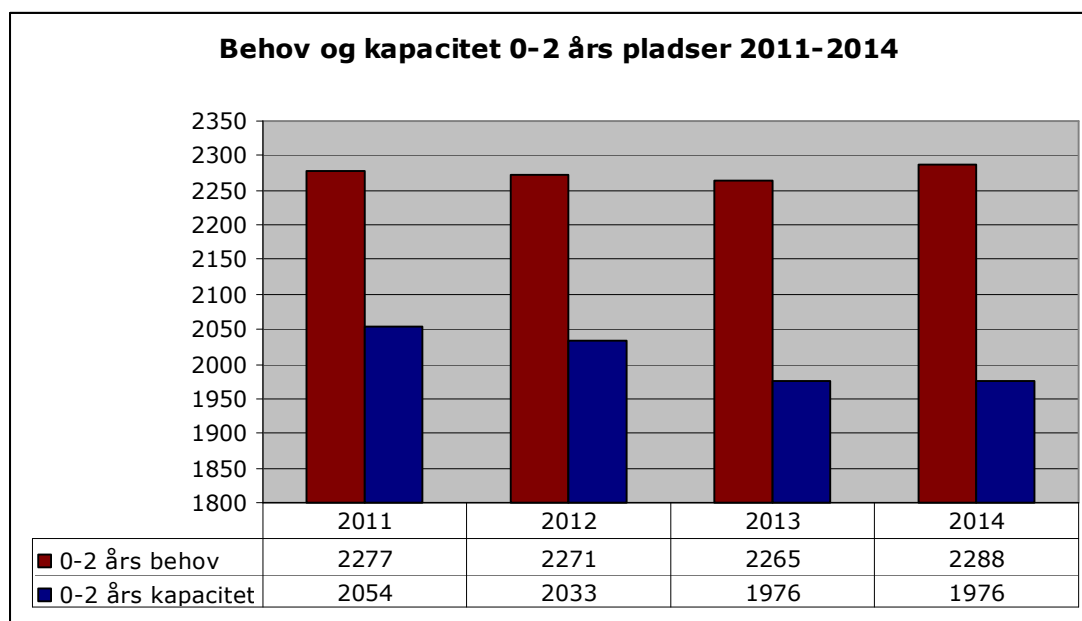


Måned	0 - 2 årige			3 - 5 årige			0 - 5 årige (Stk)		
	progn. behov	norm. kapac.	afv.	progn. behov	norm. kapac.	afv.	progn. behov	norm. kapac.	afv.
apr-11	1994	1977	-17	2454	2466	12	4449	4443	-6
maj-11	1994	1963	-31	2380	2451	71	4374	4414	40
jun-11	1981	1951	-30	2258	2451	193	4239	4402	163
jul-11	1981	1951	-30	2180	2451	271	4161	4402	241
aug-11	2011	1951	-60	2138	2475	337	4148	4426	278
sep-11	2036	1951	-85	2214	2475	261	4250	4426	176
okt-11	2014	1951	-63	2274	2547	273	4288	4498	210
nov-11	1988	1951	-37	2336	2657	321	4324	4608	284
dec-11	1969	1951	-18	2389	2657	268	4357	4608	251
jan-12	1957	1965	8	2455	2672	217	4413	4637	224
feb-12	1956	1965	9	2516	2672	156	4472	4637	165
mar-12	1963	1965	2	2570	2672	102	4534	4637	103
apr-12	1984	1965	-19	2540	2672	132	4524	4637	113
maj-12	1977	1951	-26	2454	2657	203	4431	4608	177
jun-12	1965	1951	-14	2314	2657	343	4279	4608	329
jul-12	1970	1951	-19	2218	2657	439	4188	4608	420
aug-12	1992	1951	-41	2173	2657	484	4165	4608	443
sep-12	2041	2095	54	2225	2789	564	4266	4884	618
okt-12	2007	2095	88	2295	2789	494	4302	4884	582
nov-12	1969	2095	126	2365	2789	424	4334	4884	550
dec-12	1939	2095	156	2424	2789	365	4363	4884	521
jan-13	1955	2065	110	2482	2800	318	4437	4865	428
feb-13	1961	2065	104	2540	2800	260	4501	4865	364
mar-13	1952	2065	113	2614	2800	186	4566	4865	299
apr-13	1962	2065	103	2597	2800	203	4558	4865	307
maj-13	1963	2051	88	2502	2785	283	4466	4836	370
jun-13	1942	2051	109	2372	2785	413	4314	4836	522
jul-13	1938	2051	113	2285	2785	500	4223	4836	613
aug-13	1980	2051	71	2219	2785	566	4200	4836	636
sep-13	2020	2051	31	2282	2785	503	4302	4836	534
okt-13	2002	2051	49	2339	2785	446	4341	4836	495
nov-13	1968	2051	83	2408	2785	377	4376	4836	460
dec-13	1956	2051	95	2451	2785	334	4408	4836	428
jan-14	1969	2065	96	2511	2800	289	4480	4865	385
feb-14	1987	2065	78	2557	2800	243	4544	4865	321
mar-14	1989	2065	76	2621	2800	179	4610	4865	255
apr-14	2002	2065	63	2598	2800	202	4600	4865	265
maj-14	2002	2051	49	2500	2785	285	4502	4836	334
jun-14	1989	2051	62	2354	2785	431	4343	4836	493
jul-14	1993	2051	58	2254	2785	531	4247	4836	589
aug-14	2029	2051	22	2192	2785	593	4221	4836	615
sep-14	2072	2051	-21	2254	2785	531	4326	4836	510
okt-14	2051	2051	0	2314	2785	471	4365	4836	471
nov-14	2020	2051	31	2380	2785	405	4400	4836	436
dec-14	2003	2051	48	2429	2785	356	4432	4836	404
jan-15	2015	2065	50	2490	2800	310	4506	4865	359
feb-15	2020	2065	45	2550	2800	250	4570	4865	295
mar-15	2022	2065	43	2613	2800	187	4635	4865	230
apr-15	2034	2065	31	2592	2800	208	4626	4865	239
maj-15	2032	2051	19	2497	2785	288	4529	4836	307
jun-15	2016	2051	35	2354	2785	431	4370	4836	466

progn. behov	prognosens forventede behov	norm. kapac.	maksimal norm. kapacitet
--------------	-----------------------------	--------------	--------------------------

Behovet for dagtilbudspladser på Nørrebro

Behovet for pladser på 0-2 og 3-5 års området fremstår nedenfor. Behovet er sat i forhold til den forventede kapacitet i de pågældende år. Kapaciteten indeholder samtlige pladser i institutioner, dagpleje, private ordninger og kommende, finansierede, pladser i området.



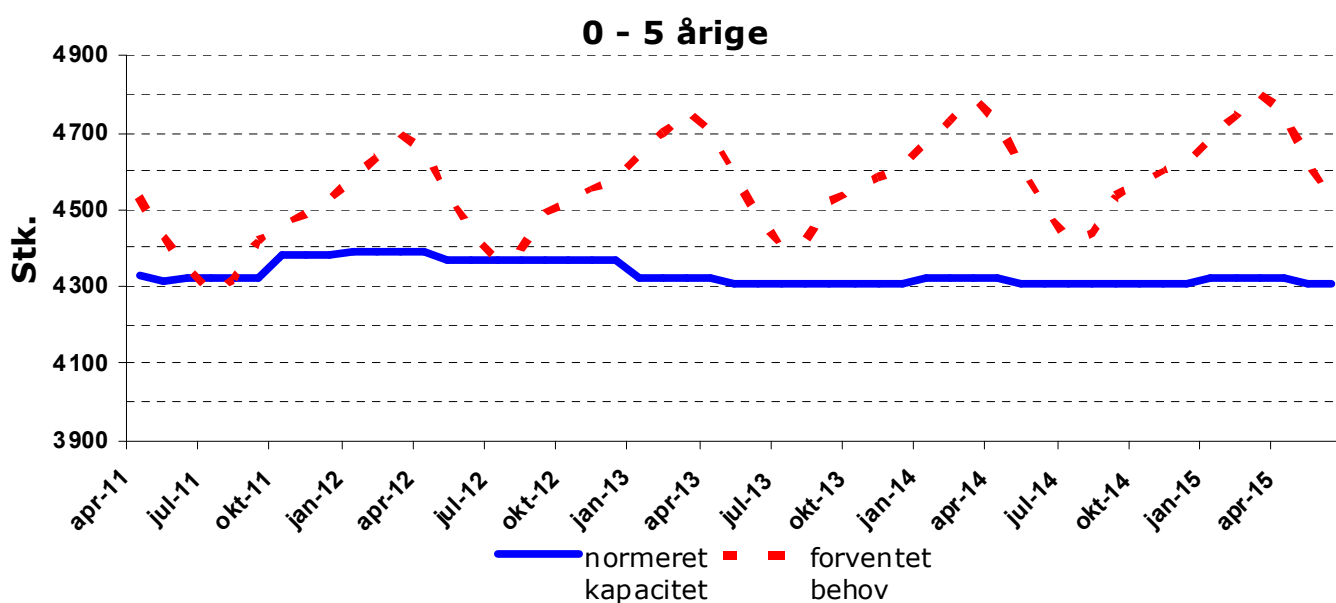
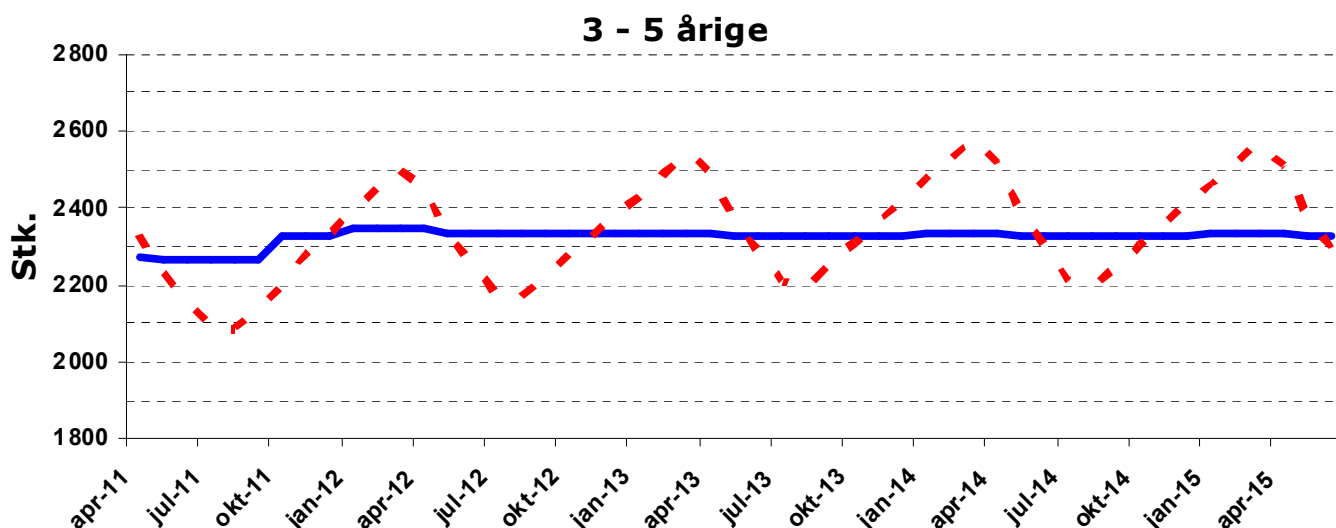
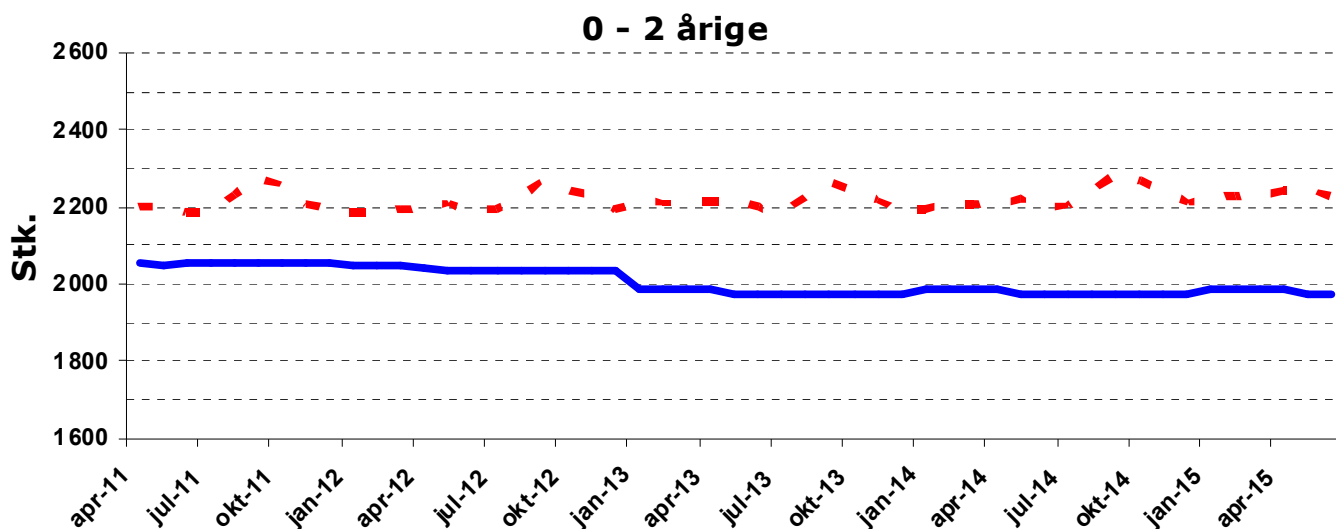
Det vurderede kapacitetsbehov er vurderet som 100 % af spidsbelastningen. Samtidig er der delvist mulighed for at dække en del af Nørrebros børnehaves behov i naboområdet Østerbro. Det betyder, at der er et samlet behov for 25 ekstra vuggestuegrupper for at kunne dække behovet fremadrettet på Nørrebro.

Udvikling i kapacitet Nørrebro

Der er planlagt etablering af 66 børnehavepladser på Nørrebro, som forventes ibrugtaget i 2011. Derudover består kapaciteten på 0-5 års området af følgende pladser:

Nørrebro		
	Vuggestuepladser	Børnehavepladser
Daginstitutioner	1722	2211
Kommunal dagpleje	54	0
Privat dagpleje	81/41	0
Privat Børnepasning	83/66	31/24
Private institutioner	10	40
Pasning af eget barn	81	0
Minibuspladser (januar - april)	8	8

Det bemærkes, at de private ordninger, Privat Dagpleje og Privat Børnepasning, er nedjusteret med henholdsvis 50 % og 20 % i perioden 2013-2015. Dette skyldes forventning til nedgang i antallet af børn i disse ordninger, når udbygningen i området stiger. Den private ordning, pasning af eget barn er bibeholdt på 2011- niveau.



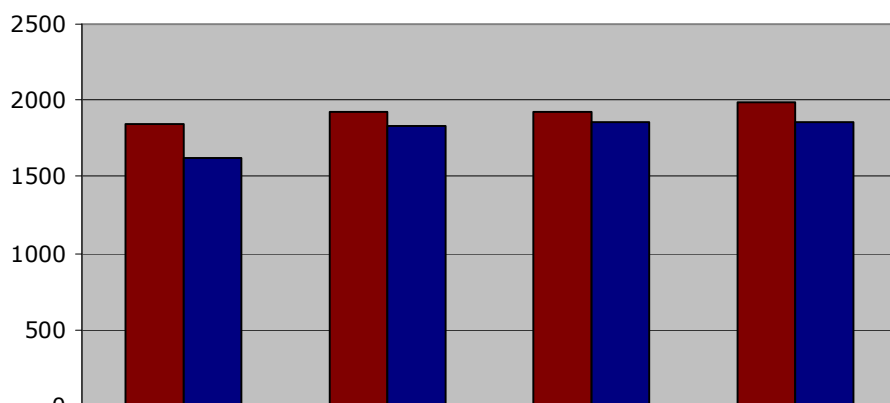
Måned	0 - 2 årige			3 - 5 årige			0 - 5 årige (Stk)		
	progn. behov	norm. kapac.	afv.	progn. behov	norm. kapac.	afv.	progn. behov	norm. kapac.	afv.
apr-11	2201	2055	-146	2330	2270	-60	4531	4325	-206
maj-11	2205	2048	-157	2230	2264	34	4434	4312	-122
jun-11	2188	2054	-134	2162	2264	102	4349	4318	-31
jul-11	2191	2054	-137	2093	2264	171	4284	4318	34
aug-11	2231	2054	-177	2087	2264	177	4318	4318	0
sep-11	2277	2054	-223	2142	2264	122	4419	4318	-101
okt-11	2258	2054	-204	2198	2330	132	4455	4384	-71
nov-11	2210	2054	-156	2281	2330	49	4490	4384	-106
dec-11	2195	2054	-141	2330	2330	0	4526	4384	-142
jan-12	2187	2046	-141	2392	2344	-48	4578	4390	-188
feb-12	2189	2046	-143	2448	2344	-104	4637	4390	-247
mar-12	2197	2046	-151	2497	2344	-153	4695	4390	-305
apr-12	2199	2043	-156	2447	2344	-103	4646	4387	-259
maj-12	2211	2035	-176	2327	2336	9	4538	4371	-167
jun-12	2189	2033	-156	2254	2336	82	4443	4369	-74
jul-12	2194	2033	-161	2174	2336	162	4368	4369	1
aug-12	2225	2033	-192	2168	2336	168	4393	4369	-24
sep-12	2271	2033	-238	2219	2336	117	4490	4369	-121
okt-12	2245	2033	-212	2278	2336	58	4523	4369	-154
nov-12	2229	2033	-196	2324	2336	12	4552	4369	-183
dec-12	2192	2033	-159	2383	2336	-47	4576	4369	-207
jan-13	2214	1984	-230	2429	2337	-92	4643	4321	-322
feb-13	2212	1984	-228	2488	2337	-151	4700	4321	-379
mar-13	2213	1984	-229	2544	2337	-207	4757	4321	-436
apr-13	2213	1984	-229	2490	2337	-153	4703	4321	-382
maj-13	2219	1976	-243	2366	2329	-37	4585	4305	-280
jun-13	2199	1976	-223	2283	2329	46	4482	4305	-177
jul-13	2190	1976	-214	2210	2329	119	4400	4305	-95
aug-13	2229	1976	-253	2192	2329	137	4422	4305	-117
sep-13	2265	1976	-289	2254	2329	75	4520	4305	-215
okt-13	2244	1976	-268	2310	2329	19	4554	4305	-249
nov-13	2220	1976	-244	2364	2329	-35	4584	4305	-279
dec-13	2190	1976	-214	2417	2329	-88	4607	4305	-302
jan-14	2196	1984	-212	2477	2337	-140	4673	4321	-352
feb-14	2204	1984	-220	2526	2337	-189	4731	4321	-410
mar-14	2208	1984	-224	2580	2337	-243	4788	4321	-467
apr-14	2213	1984	-229	2518	2337	-181	4731	4321	-410
maj-14	2222	1976	-246	2387	2329	-58	4609	4305	-304
jun-14	2204	1976	-228	2299	2329	30	4503	4305	-198
jul-14	2205	1976	-229	2212	2329	117	4418	4305	-113
aug-14	2243	1976	-267	2195	2329	134	4438	4305	-133
sep-14	2288	1976	-312	2248	2329	81	4537	4305	-232
okt-14	2268	1976	-292	2303	2329	26	4570	4305	-265
nov-14	2240	1976	-264	2360	2329	-31	4600	4305	-295
dec-14	2212	1976	-236	2411	2329	-82	4623	4305	-318
jan-15	2226	1984	-242	2463	2337	-126	4689	4321	-368
feb-15	2229	1984	-245	2518	2337	-181	4747	4321	-426
mar-15	2237	1984	-253	2569	2337	-232	4805	4321	-484
apr-15	2240	1984	-256	2509	2337	-172	4749	4321	-428
maj-15	2247	1976	-271	2381	2329	-52	4629	4305	-324
jun-15	2227	1976	-251	2296	2329	33	4523	4305	-218

progn. behov	prognosens forventede behov	norm. kapac.	maksimal norm. kapacitet
--------------	-----------------------------	--------------	--------------------------

Behovet for dagtilbudspladser på Vesterbro/Kgs. Enghave

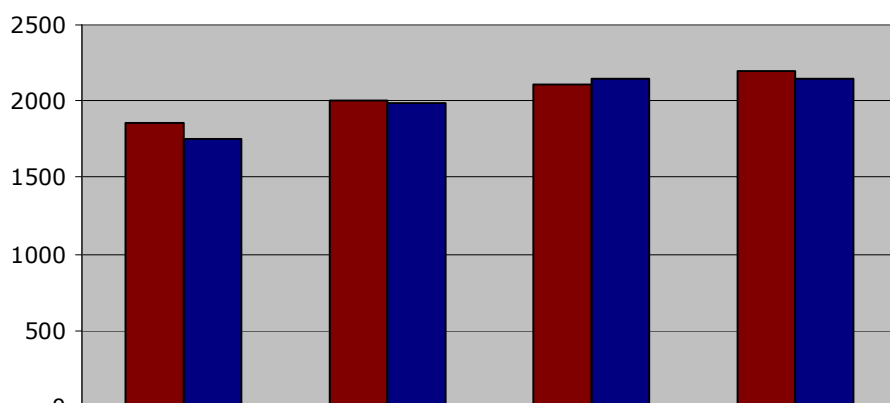
Behovet for pladser på 0-2 og 3-5 års området fremstår nedenfor. Behovet er sat i forhold til den forventede kapacitet i de pågældende år. Kapaciteten indeholder samtlige pladser i institutioner, dagpleje, private ordninger og kommende, finansierede, pladser i området.

Behov og kapacitet 0-2 års pladser 2011-2014



0-2 års behov	1851	1920	1924	1990
0-2 års kapacitet	1629	1837	1853	1853

Behov og kapacitet 3-5 års pladser 2011-2014



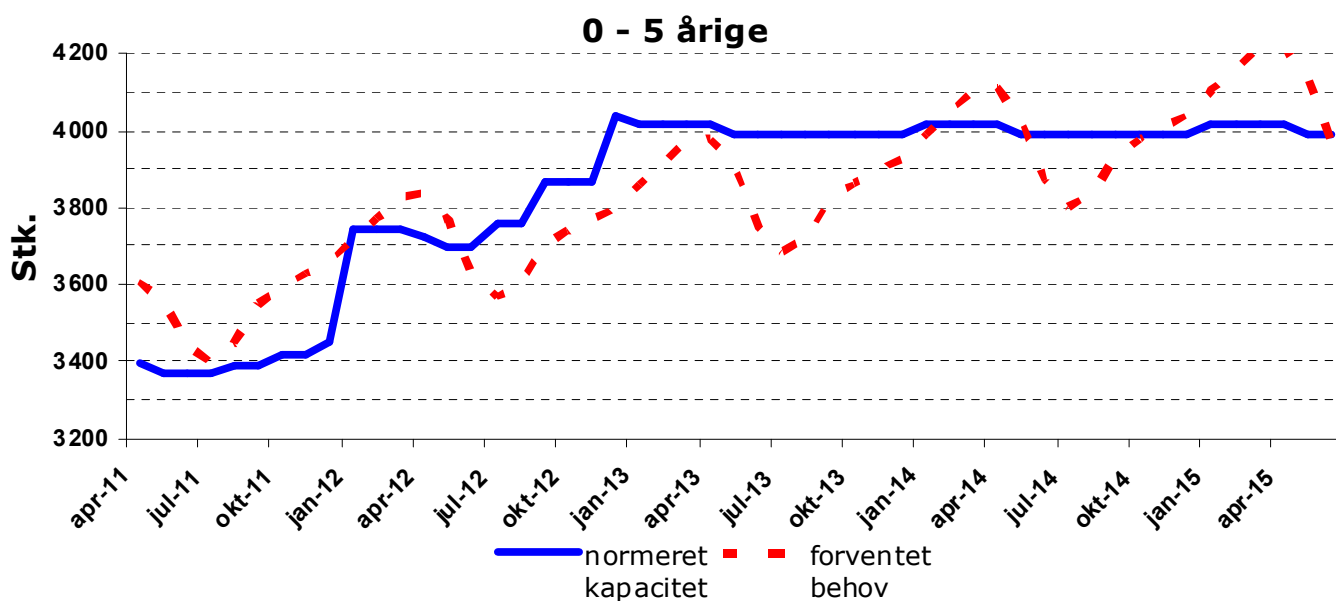
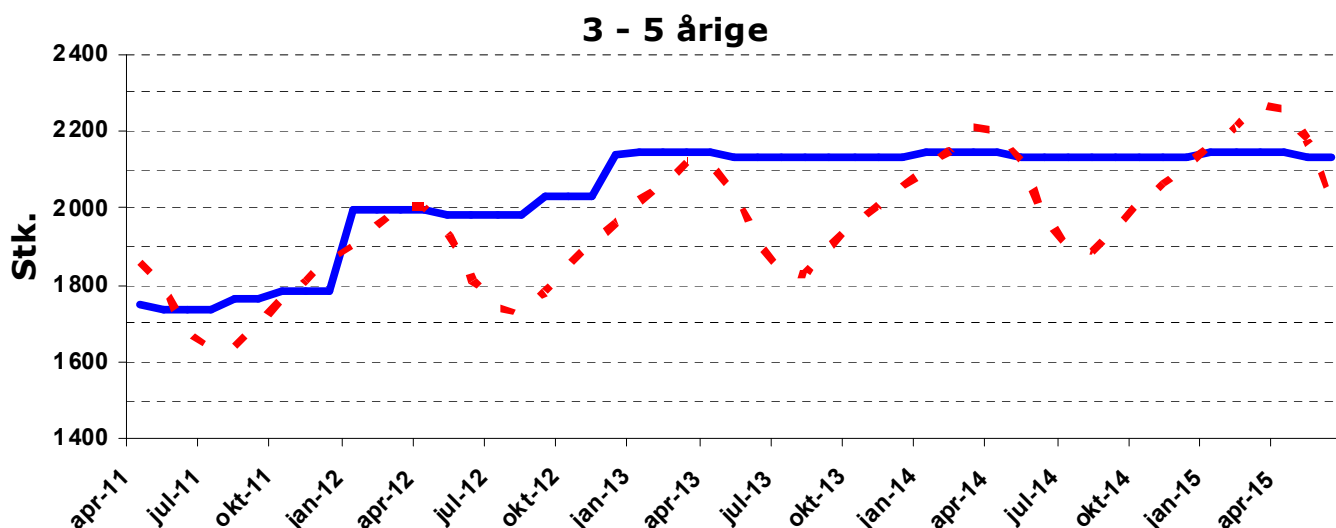
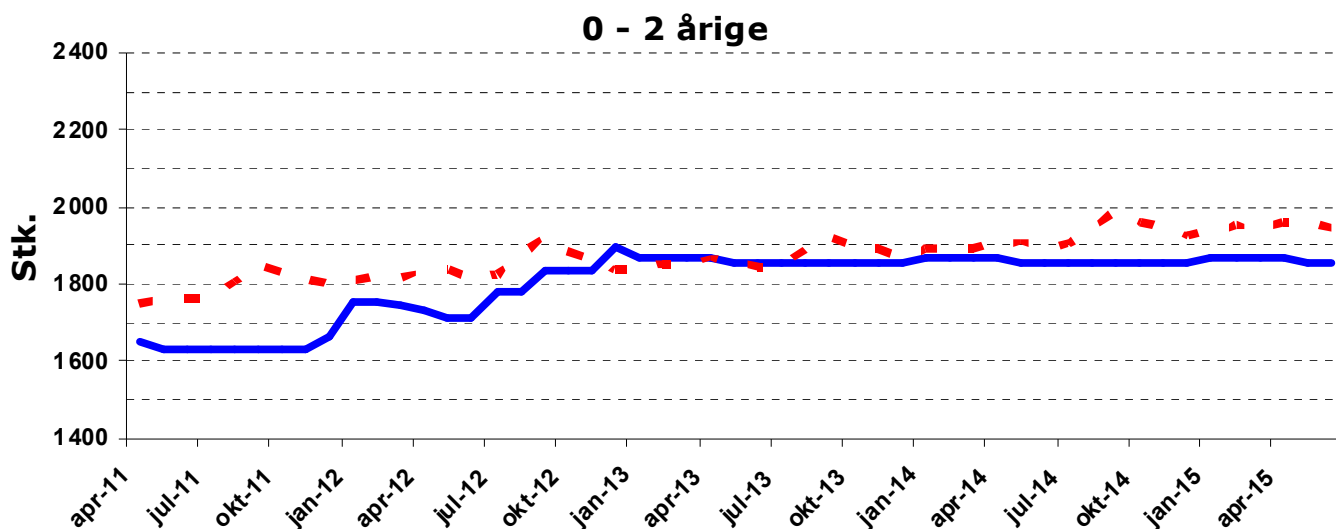
3-5 års behov	1861	2003	2110	2201
3-5 års kapacitet	1749	1994	2145	2145

Udvikling i kapacitet

Der er allerede planlagt og finansieret etablering af 294 nye vuggestuepladser og 398 nye børnehavepladser på Vesterbro/Kgs. Enghave frem til 2013. Derudover består kapaciteten på 0-5 års området af følgende pladser:

Vesterbro/ Kgs. Enghave		
	Vuggestuepladser	Børnehavepladser
Daginstitutioner	1302	1709
Kommunal dagpleje	52	0
Privat dagpleje	37/19	0
Privat Børnepasning	126/100	14/11
Private institutioner	37	0
Pasning af eget barn	71	0
Minibuspladser (januar - april)	19	11

Det bemærkes, at de private ordninger, Privat Dagpleje og Privat Børnepasning, er nedjusteret med henholdsvis 50 % og 20 % i perioden 2013-2015. Dette skyldes forventning til nedgang i antallet af børn i disse ordninger, når udbygningen i området stiger. Den private ordning, pasning af eget barn er bibeholdt på 2011- niveau.

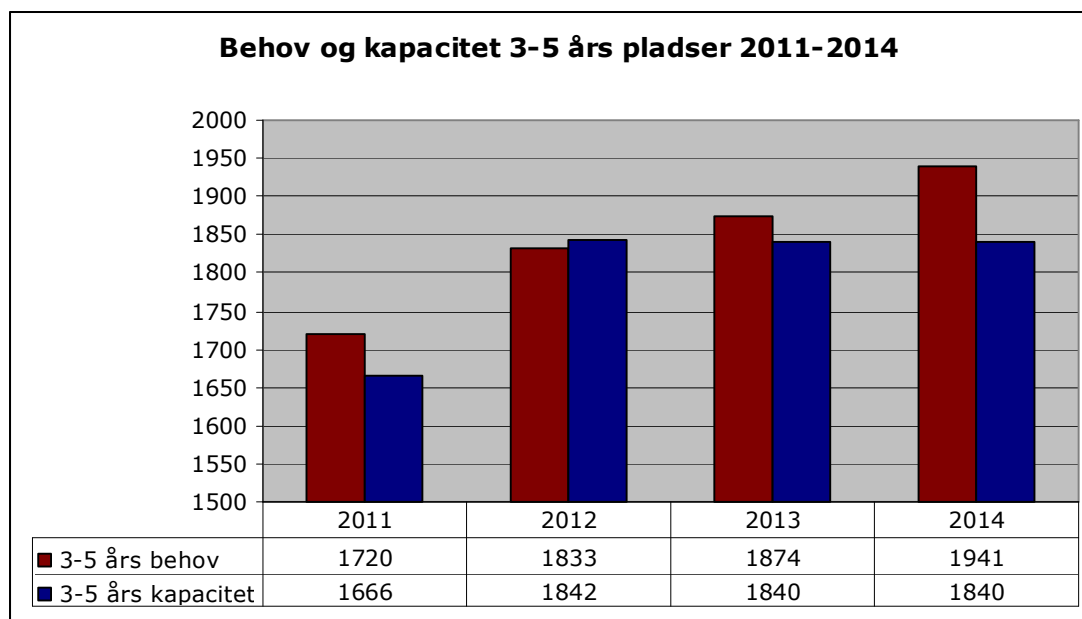
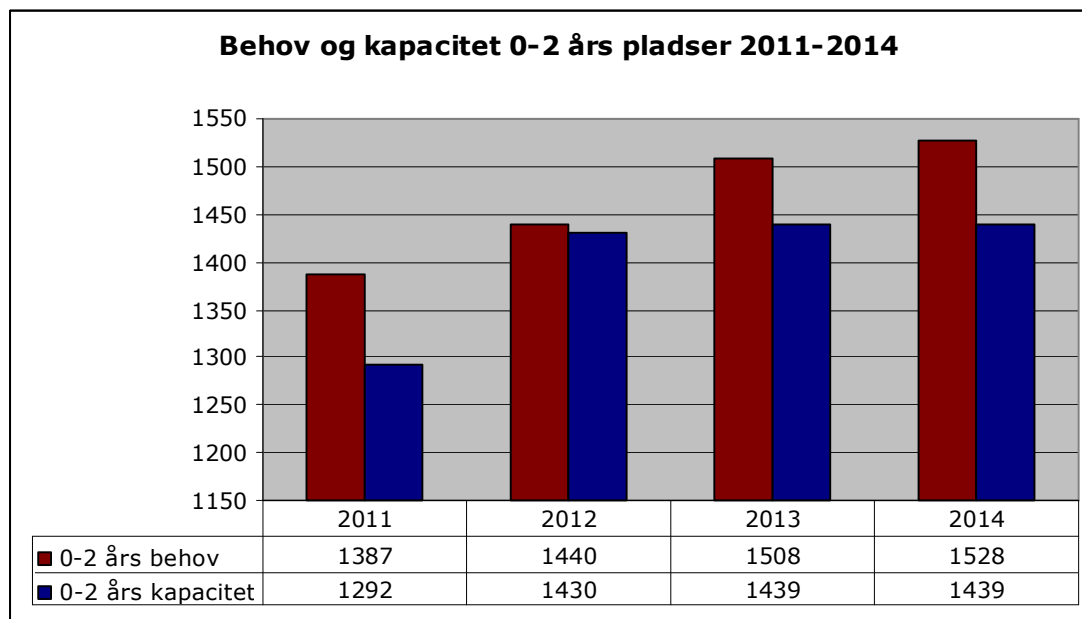


Måned	0 - 2 årige			3 - 5 årige			0 - 5 årige (Stk)		
	progn. behov	norm. kapac.	afv.	progn. behov	norm. kapac.	afv.	progn. behov	norm. kapac.	afv.
apr-11	1748	1648	-100	1861	1749	-112	3609	3397	-212
maj-11	1759	1629	-130	1803	1738	-65	3562	3367	-195
jun-11	1764	1629	-135	1679	1738	59	3442	3367	-75
jul-11	1762	1629	-133	1639	1738	99	3401	3367	-34
aug-11	1806	1629	-177	1641	1762	121	3447	3391	-56
sep-11	1851	1629	-222	1698	1762	64	3549	3391	-158
okt-11	1829	1629	-200	1762	1785	23	3591	3414	-177
nov-11	1816	1629	-187	1811	1785	-26	3626	3414	-212
dec-11	1799	1665	-134	1862	1785	-77	3661	3450	-211
jan-12	1810	1751	-59	1904	1994	90	3714	3745	31
feb-12	1819	1751	-68	1952	1994	42	3770	3745	-25
mar-12	1819	1748	-71	2008	1994	-14	3827	3742	-85
apr-12	1832	1730	-102	2003	1994	-9	3834	3724	-110
maj-12	1837	1711	-126	1931	1983	52	3768	3694	-74
jun-12	1814	1711	-103	1811	1983	172	3625	3694	69
jul-12	1825	1777	-48	1742	1983	241	3567	3760	193
aug-12	1877	1777	-100	1726	1983	257	3603	3760	157
sep-12	1920	1837	-83	1781	2027	246	3701	3864	163
okt-12	1887	1837	-50	1851	2027	176	3738	3864	126
nov-12	1865	1837	-28	1904	2027	123	3769	3864	95
dec-12	1836	1897	61	1960	2137	177	3796	4034	238
jan-13	1841	1872	31	2017	2145	128	3858	4017	159
feb-13	1854	1872	18	2061	2145	84	3915	4017	102
mar-13	1852	1872	20	2120	2145	25	3973	4017	44
apr-13	1869	1872	3	2110	2145	35	3979	4017	38
maj-13	1861	1853	-8	2044	2134	90	3905	3987	82
jun-13	1847	1853	6	1903	2134	231	3750	3987	237
jul-13	1855	1853	-2	1831	2134	303	3686	3987	301
aug-13	1892	1853	-39	1828	2134	306	3720	3987	267
sep-13	1924	1853	-71	1897	2134	237	3821	3987	166
okt-13	1899	1853	-46	1963	2134	171	3862	3987	125
nov-13	1892	1853	-39	2004	2134	130	3896	3987	91
dec-13	1872	1853	-19	2054	2134	80	3926	3987	61
jan-14	1890	1872	-18	2101	2145	44	3990	4017	27
feb-14	1899	1872	-27	2149	2145	-4	4048	4017	-31
mar-14	1894	1872	-22	2212	2145	-67	4106	4017	-89
apr-14	1908	1872	-36	2201	2145	-56	4110	4017	-93
maj-14	1910	1853	-57	2122	2134	12	4032	3987	-45
jun-14	1897	1853	-44	1972	2134	162	3870	3987	117
jul-14	1904	1853	-51	1898	2134	236	3802	3987	185
aug-14	1949	1853	-96	1886	2134	248	3834	3987	153
sep-14	1990	1853	-137	1947	2134	187	3937	3987	50
okt-14	1962	1853	-109	2015	2134	119	3977	3987	10
nov-14	1948	1853	-95	2063	2134	71	4011	3987	-24
dec-14	1925	1853	-72	2115	2134	19	4040	3987	-53
jan-15	1941	1872	-69	2162	2145	-17	4103	4017	-86
feb-15	1951	1872	-79	2211	2145	-66	4162	4017	-145
mar-15	1949	1872	-77	2271	2145	-126	4220	4017	-203
apr-15	1962	1872	-90	2260	2145	-115	4223	4017	-206
maj-15	1962	1853	-109	2178	2134	-44	4140	3987	-153
jun-15	1948	1853	-95	2023	2134	111	3971	3987	16

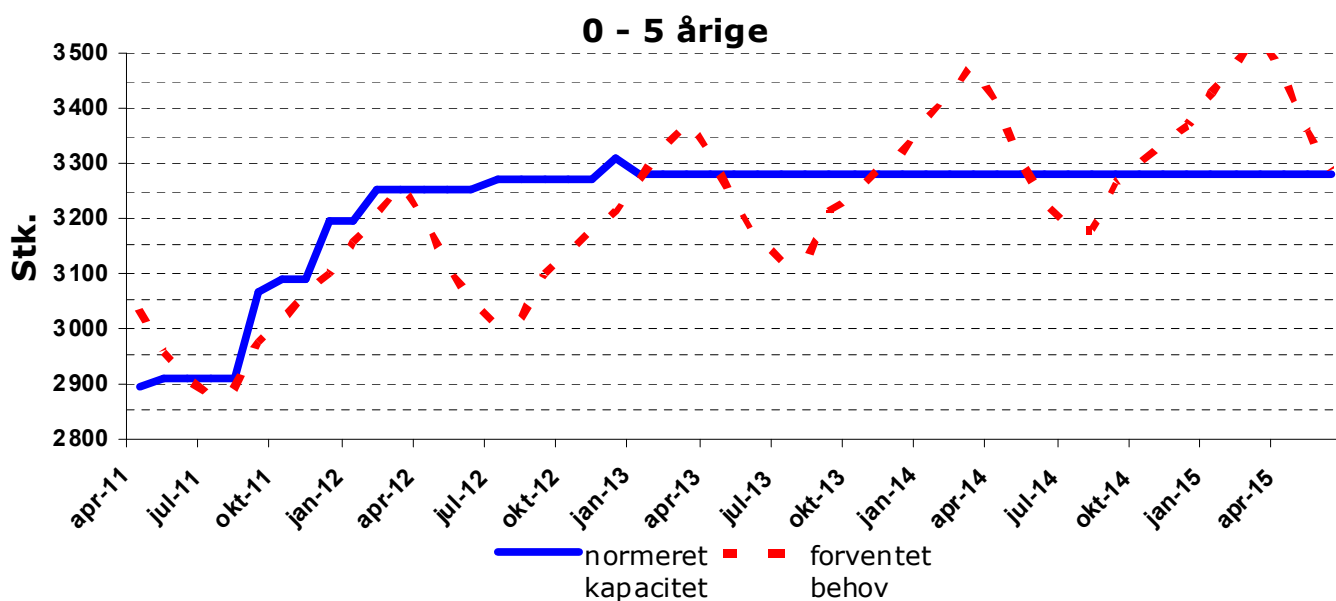
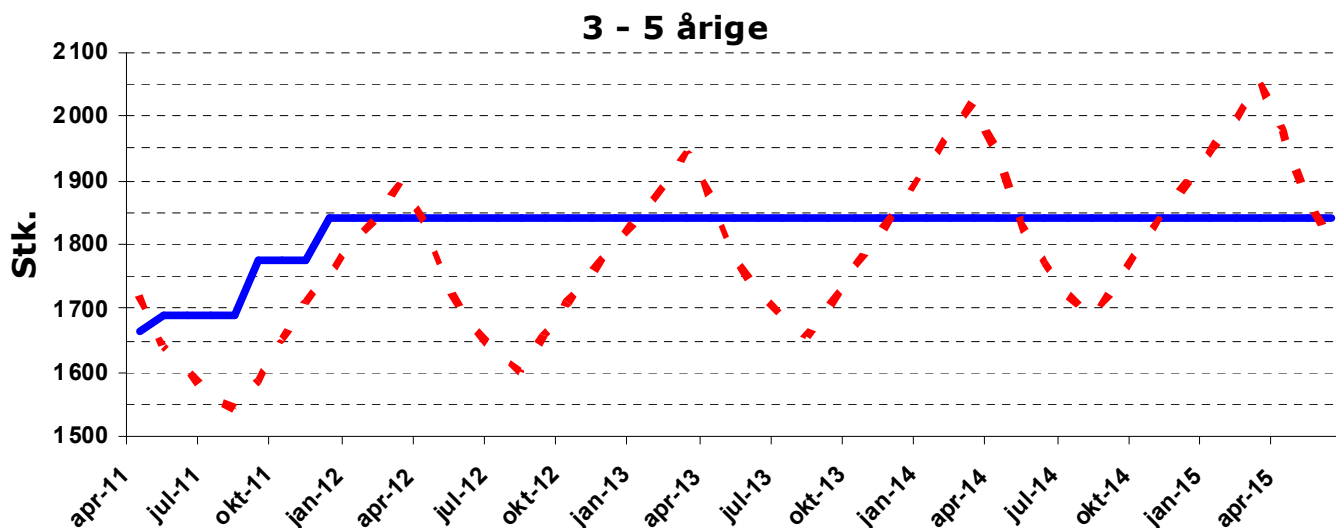
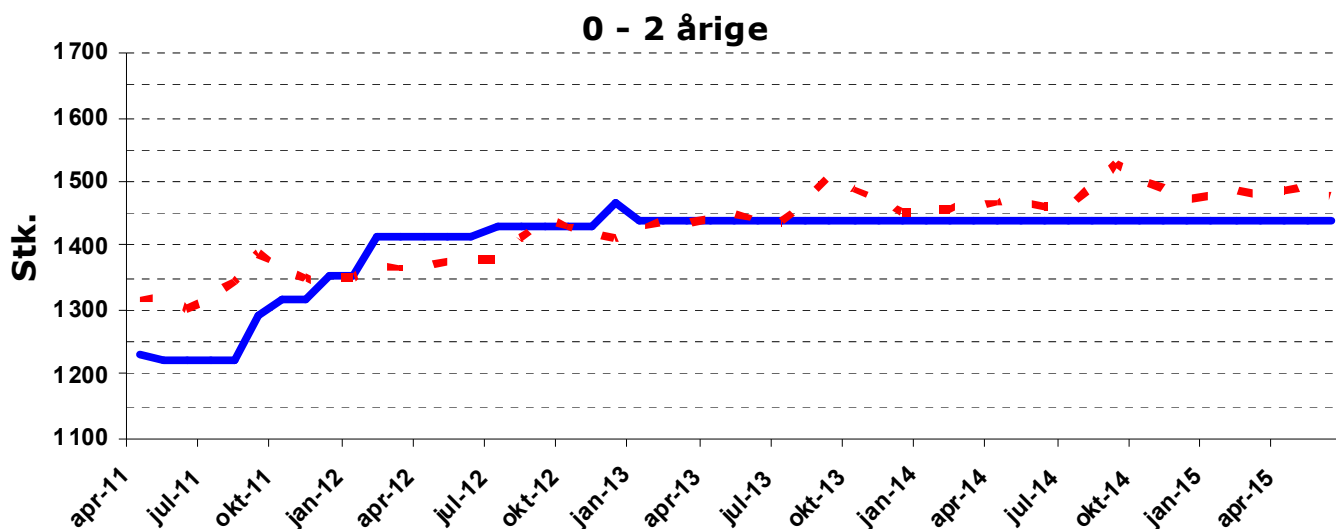
progn. behov	prognosens forventede behov	norm. kapac.	maksimal norm. kapacitet
--------------	-----------------------------	--------------	--------------------------

Behovet for dagtilbudspladser i Valby

Behovet for pladser på 0-2 og 3-5 års området fremstår nedenfor. Behovet er sat i forhold til den forventede kapacitet i de pågældende år. Kapaciteten indeholder samtlige pladser i institutioner, dagpleje, private ordninger og kommende, finansierede, pladser i området.



Det vurderede kapacitetsbehov er vurderet som 100 % af spidsbelastningen. I Valby er der et udbygningsbehov for i alt 7 vuggestuegrupper og 5 børnehvegrupper. Der er ingen naboer med merkapacitet, som kan dække områdets behov for pladser.

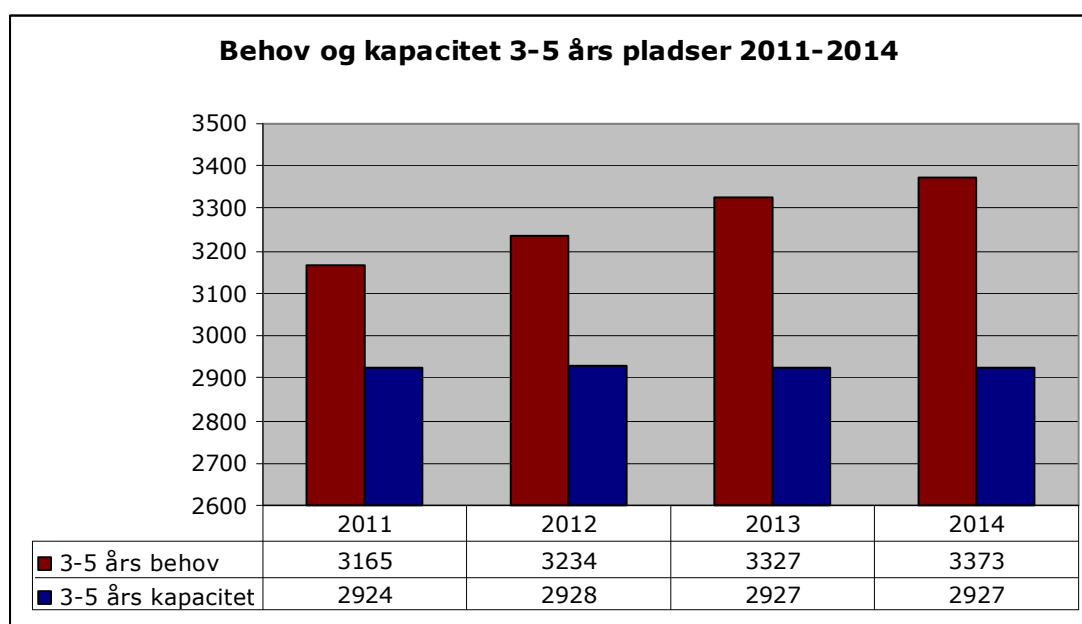
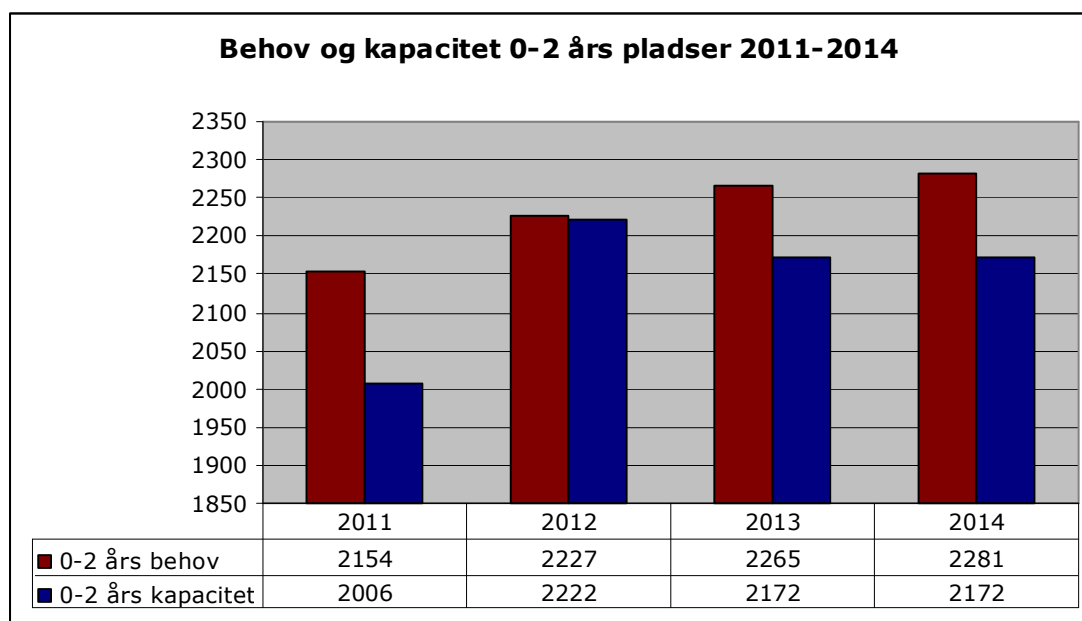


Måned	0 - 2 årige			3 - 5 årige			0 - 5 årige (Stk)		
	progn. behov	norm. kapac.	afv.	progn. behov	norm. kapac.	afv.	progn. behov	norm. kapac.	afv.
apr-11	1316	1228	-88	1720	1666	-54	3035	2894	-141
maj-11	1317	1220	-97	1642	1688	46	2958	2908	-50
jun-11	1303	1220	-83	1606	1688	82	2909	2908	-1
jul-11	1315	1220	-95	1563	1688	125	2878	2908	30
aug-11	1345	1220	-125	1544	1688	144	2889	2908	19
sep-11	1387	1292	-95	1588	1776	188	2975	3068	93
okt-11	1366	1316	-50	1651	1776	125	3017	3092	75
nov-11	1349	1316	-33	1710	1776	66	3058	3092	34
dec-11	1347	1352	5	1754	1842	88	3101	3194	93
jan-12	1351	1352	1	1805	1842	37	3156	3194	38
feb-12	1365	1412	47	1844	1842	-2	3209	3254	45
mar-12	1365	1412	47	1897	1842	-55	3262	3254	-8
apr-12	1368	1412	44	1833	1842	9	3201	3254	53
maj-12	1376	1412	36	1733	1842	109	3109	3254	145
jun-12	1379	1412	33	1669	1842	173	3048	3254	206
jul-12	1378	1430	52	1630	1842	212	3008	3272	264
aug-12	1411	1430	19	1602	1842	240	3013	3272	259
sep-12	1440	1430	-10	1659	1842	183	3099	3272	173
okt-12	1430	1430	0	1709	1842	133	3139	3272	133
nov-12	1421	1430	9	1755	1842	87	3177	3272	95
dec-12	1411	1466	55	1801	1842	41	3213	3308	95
jan-13	1427	1439	12	1845	1840	-5	3273	3279	6
feb-13	1437	1439	2	1889	1840	-49	3326	3279	-47
mar-13	1433	1439	6	1945	1840	-105	3379	3279	-100
apr-13	1444	1439	-5	1874	1840	-34	3318	3279	-39
maj-13	1450	1439	-11	1776	1840	64	3226	3279	53
jun-13	1439	1439	0	1724	1840	116	3163	3279	116
jul-13	1438	1439	1	1684	1840	156	3121	3279	158
aug-13	1472	1439	-33	1655	1840	185	3127	3279	152
sep-13	1508	1439	-69	1704	1840	136	3212	3279	67
okt-13	1487	1439	-48	1763	1840	77	3250	3279	29
nov-13	1473	1439	-34	1812	1840	28	3285	3279	-6
dec-13	1454	1439	-15	1864	1840	-24	3318	3279	-39
jan-14	1454	1439	-15	1921	1840	-81	3376	3279	-97
feb-14	1459	1439	-20	1970	1840	-130	3429	3279	-150
mar-14	1460	1439	-21	2021	1840	-181	3481	3279	-202
apr-14	1467	1439	-28	1941	1840	-101	3408	3279	-129
maj-14	1470	1439	-31	1832	1840	8	3302	3279	-23
jun-14	1460	1439	-21	1771	1840	69	3231	3279	48
jul-14	1461	1439	-22	1720	1840	120	3181	3279	98
aug-14	1493	1439	-54	1686	1840	154	3179	3279	100
sep-14	1528	1439	-89	1738	1840	102	3265	3279	14
okt-14	1506	1439	-67	1797	1840	43	3303	3279	-24
nov-14	1488	1439	-49	1849	1840	-9	3337	3279	-58
dec-14	1473	1439	-34	1898	1840	-58	3370	3279	-91
jan-15	1479	1439	-40	1949	1840	-109	3428	3279	-149
feb-15	1486	1439	-47	1996	1840	-156	3481	3279	-202
mar-15	1479	1439	-40	2054	1840	-214	3533	3279	-254
apr-15	1486	1439	-47	1977	1840	-137	3463	3279	-184
maj-15	1489	1439	-50	1871	1840	-31	3360	3279	-81
jun-15	1478	1439	-39	1810	1840	30	3288	3279	-9

progn. behov	prognosens forventede behov	norm. kapac.	maksimal norm. kapacitet
--------------	-----------------------------	--------------	--------------------------

Behovet for dagtilbudspladser i Vanløse/Brønshøj

Behovet for pladser på 0-2 og 3-5 års området fremstår nedenfor. Behovet er sat i forhold til den forventede kapacitet i de pågældende år. Kapaciteten indeholder samtlige pladser i institutioner, dagpleje, private ordninger og kommende, finansierede, pladser i området.



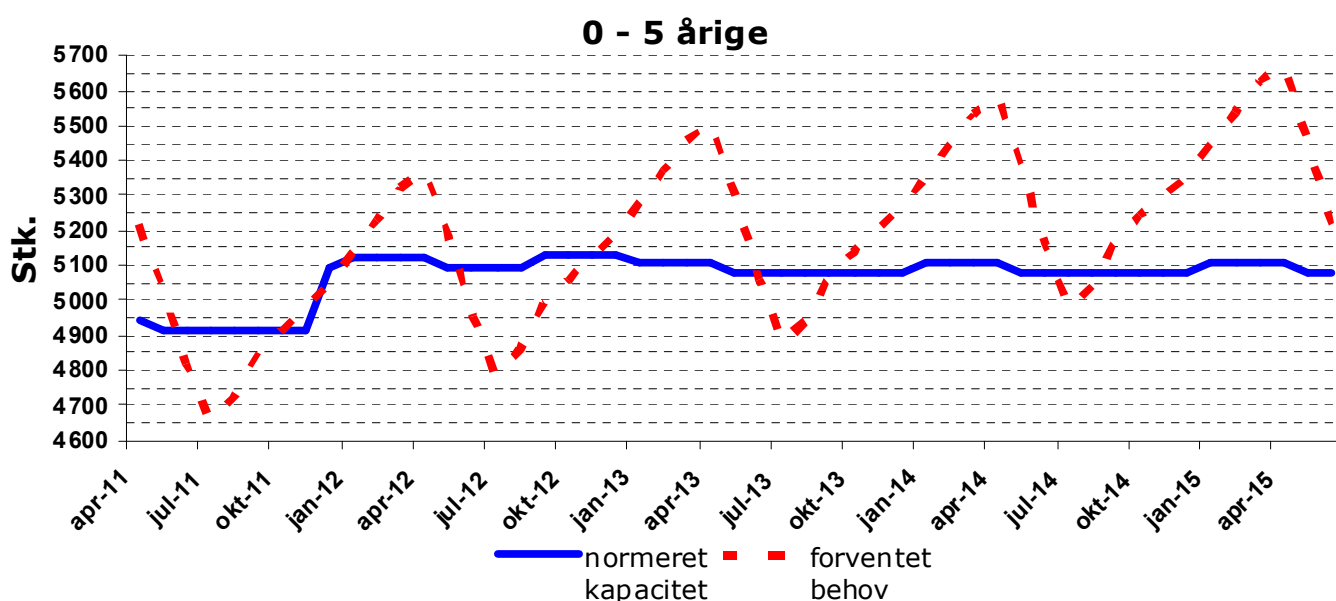
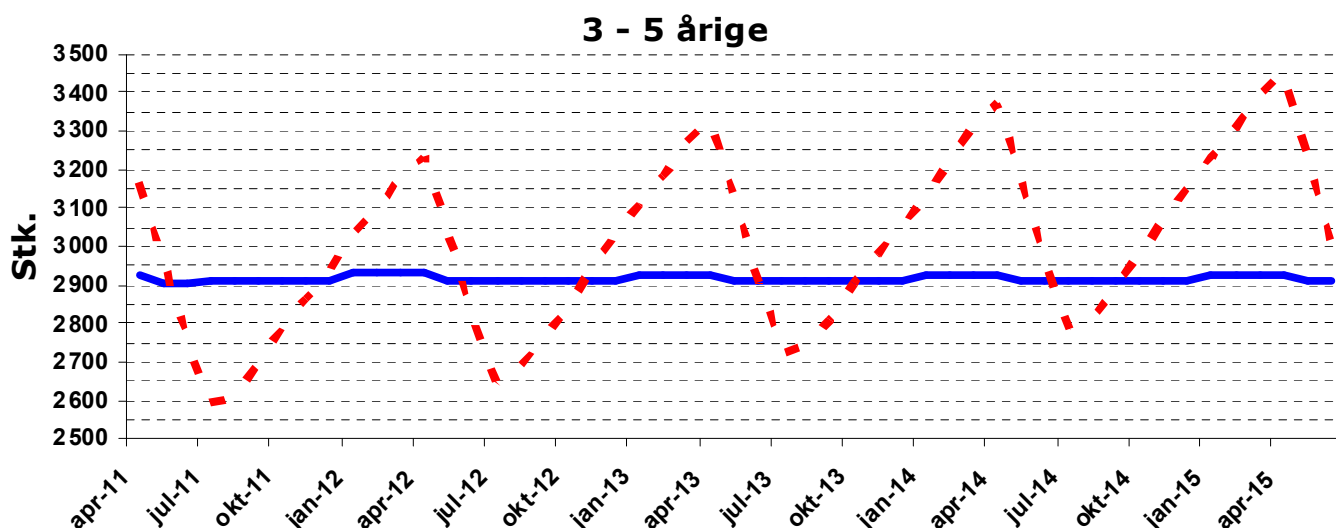
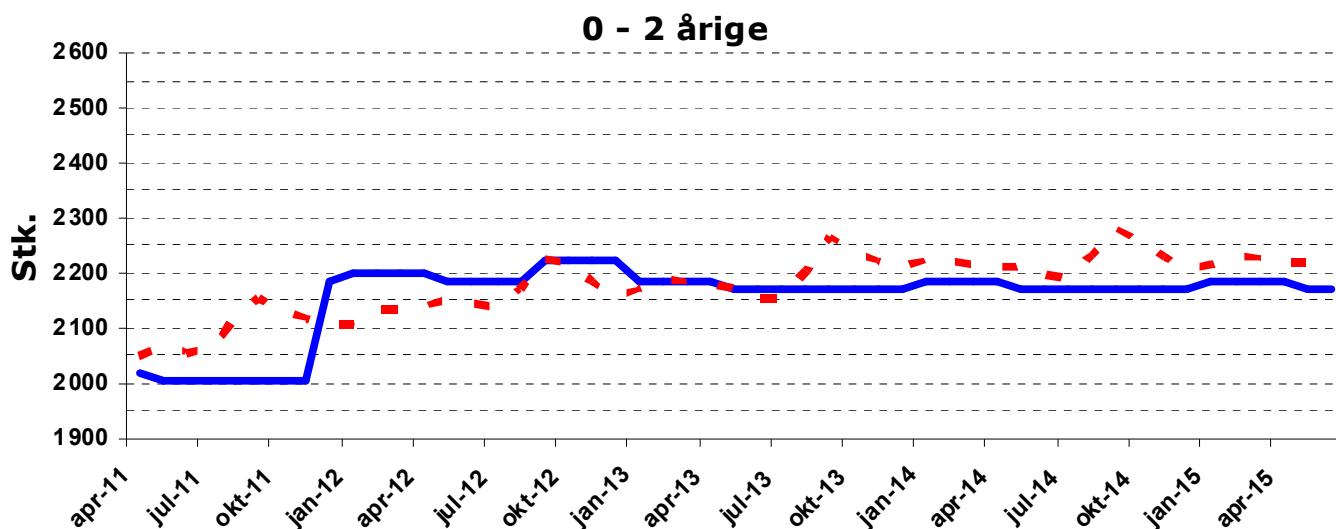
Det vurderede kapacitetsbehov er vurderet som 100 % af spidsbelastningen. I Vanløse/Brønshøj er der et behov for 30 ekstra grupper, fordelt på 8 vuggestuegrupper og 22 børnehavegrupper. Der er ikke mulighed for at dække behovet i naboområderne til Vanløse/Brønshøj.

Udvikling i kapacitet

Der er allerede planlagt og finansieret etablering af 216 nye vuggestuepladser og 4 nye børnehavepladser i Vanløse/Brønshøj frem til 2013. Derudover består kapaciteten på 0-5 års området af følgende pladser:

Vanløse / Brønshøj-Husum		
	Vuggestuepladser	Børnehavepladser
Daginstitutioner	1658	2885
Kommunal dagpleje	114	0
Privat dagpleje	59/30	0
Privat Børnepasning	105/84	5/4
Private institutioner	11	15
Pasning af eget barn	59	0
Minibuspladser (januar - april)	12	19

Det bemærkes, at de private ordninger, Privat Dagpleje og Privat Børnepasning, er nedjusteret med henholdsvis 50 % og 20 % i perioden 2013-2015. Dette skyldes forventning til nedgang i antallet af børn i disse ordninger, når udbygningen i området stiger. Den private ordning, pasning af eget barn er bibeholdt på 2011- niveau.

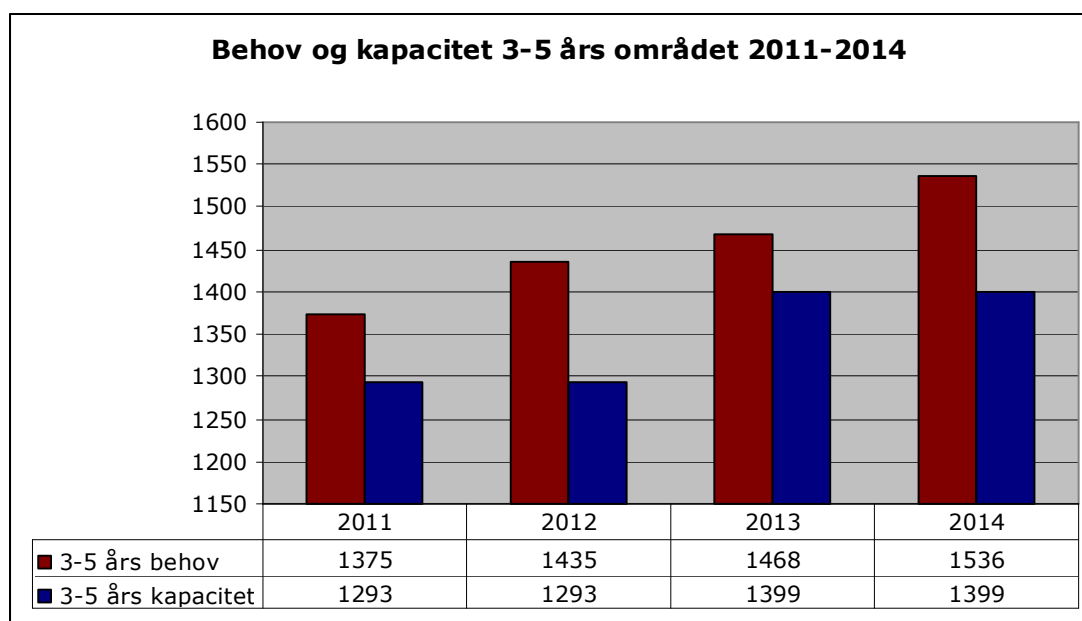
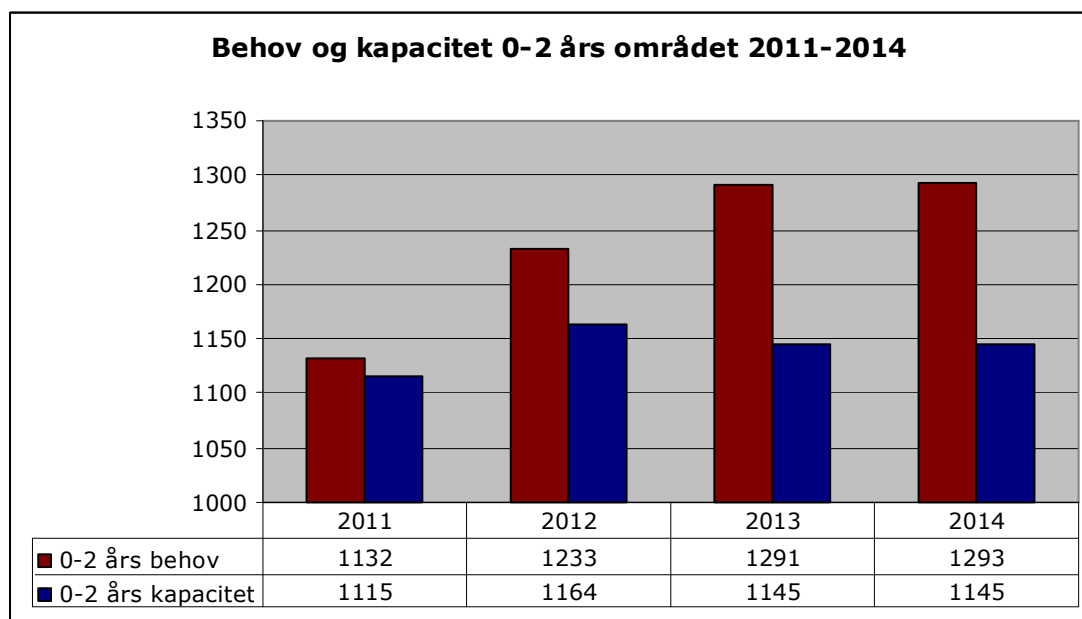


Måned	0 - 2 årige			3 - 5 årige			0 - 5 årige (Stk)		
	progn. behov	norm. kapac.	afv.	progn. behov	norm. kapac.	afv.	progn. behov	norm. kapac.	afv.
apr-11	2049	2018	-31	3165	2924	-241	5214	4942	-272
maj-11	2067	2006	-61	2968	2905	-63	5036	4911	-125
jun-11	2056	2006	-50	2764	2905	141	4819	4911	92
jul-11	2060	2006	-54	2593	2909	316	4654	4915	261
aug-11	2117	2006	-111	2605	2909	304	4722	4915	193
sep-11	2154	2006	-148	2696	2909	213	4850	4915	65
okt-11	2131	2006	-125	2785	2909	124	4916	4915	-1
nov-11	2118	2006	-112	2862	2909	47	4980	4915	-65
dec-11	2109	2186	77	2939	2909	-30	5047	5095	48
jan-12	2108	2198	90	3031	2928	-103	5139	5126	-13
feb-12	2133	2198	65	3097	2928	-169	5230	5126	-104
mar-12	2137	2198	61	3184	2928	-256	5321	5126	-195
apr-12	2141	2198	57	3234	2928	-306	5374	5126	-248
maj-12	2150	2186	36	3032	2909	-123	5183	5095	-88
jun-12	2144	2186	42	2813	2909	96	4957	5095	138
jul-12	2139	2186	47	2646	2909	263	4785	5095	310
aug-12	2172	2186	14	2686	2909	223	4857	5095	238
sep-12	2227	2222	-5	2763	2909	146	4990	5131	141
okt-12	2220	2222	2	2837	2909	72	5057	5131	74
nov-12	2184	2222	38	2941	2909	-32	5125	5131	6
dec-12	2159	2222	63	3031	2909	-122	5189	5131	-58
jan-13	2171	2184	13	3109	2927	-182	5280	5111	-169
feb-13	2186	2184	-2	3183	2927	-256	5368	5111	-257
mar-13	2185	2184	-1	3273	2927	-346	5457	5111	-346
apr-13	2181	2184	3	3327	2927	-400	5508	5111	-397
maj-13	2174	2172	-2	3128	2908	-220	5302	5080	-222
jun-13	2155	2172	17	2906	2908	2	5062	5080	18
jul-13	2155	2172	17	2722	2908	186	4877	5080	203
aug-13	2205	2172	-33	2740	2908	168	4945	5080	135
sep-13	2265	2172	-93	2810	2908	98	5075	5080	5
okt-13	2237	2172	-65	2904	2908	4	5140	5080	-60
nov-13	2223	2172	-51	2981	2908	-73	5204	5080	-124
dec-13	2211	2172	-39	3054	2908	-146	5265	5080	-185
jan-14	2224	2184	-40	3130	2927	-203	5354	5111	-243
feb-14	2222	2184	-38	3221	2927	-294	5443	5111	-332
mar-14	2217	2184	-33	3315	2927	-388	5533	5111	-422
apr-14	2211	2184	-27	3373	2927	-446	5584	5111	-473
maj-14	2212	2172	-40	3176	2908	-268	5389	5080	-309
jun-14	2195	2172	-23	2960	2908	-52	5155	5080	-75
jul-14	2191	2172	-19	2787	2908	121	4979	5080	101
aug-14	2234	2172	-62	2812	2908	96	5046	5080	34
sep-14	2281	2172	-109	2895	2908	13	5176	5080	-96
okt-14	2256	2172	-84	2983	2908	-75	5240	5080	-160
nov-14	2230	2172	-58	3072	2908	-164	5302	5080	-222
dec-14	2207	2172	-35	3154	2908	-246	5361	5080	-281
jan-15	2216	2184	-32	3235	2927	-308	5451	5111	-340
feb-15	2229	2184	-45	3309	2927	-382	5538	5111	-427
mar-15	2228	2184	-44	3397	2927	-470	5625	5111	-514
apr-15	2222	2184	-38	3452	2927	-525	5674	5111	-563
maj-15	2223	2172	-51	3240	2908	-332	5463	5080	-383
jun-15	2205	2172	-33	3009	2908	-101	5214	5080	-134

progn. behov	prognosens forventede behov	norm. kapac.	maksimal norm. kapacitet
--------------	-----------------------------	--------------	--------------------------

Behovet for dagtilbudspladser i Bispebjerg

Behovet for pladser på 0-2 og 3-5 års området fremstår nedenfor. Behovet er sat i forhold til den forventede kapacitet i de pågældende år. Kapaciteten indeholder samtlige pladser i institutioner, dagpleje, private ordninger og kommende, finansierede, pladser i området.



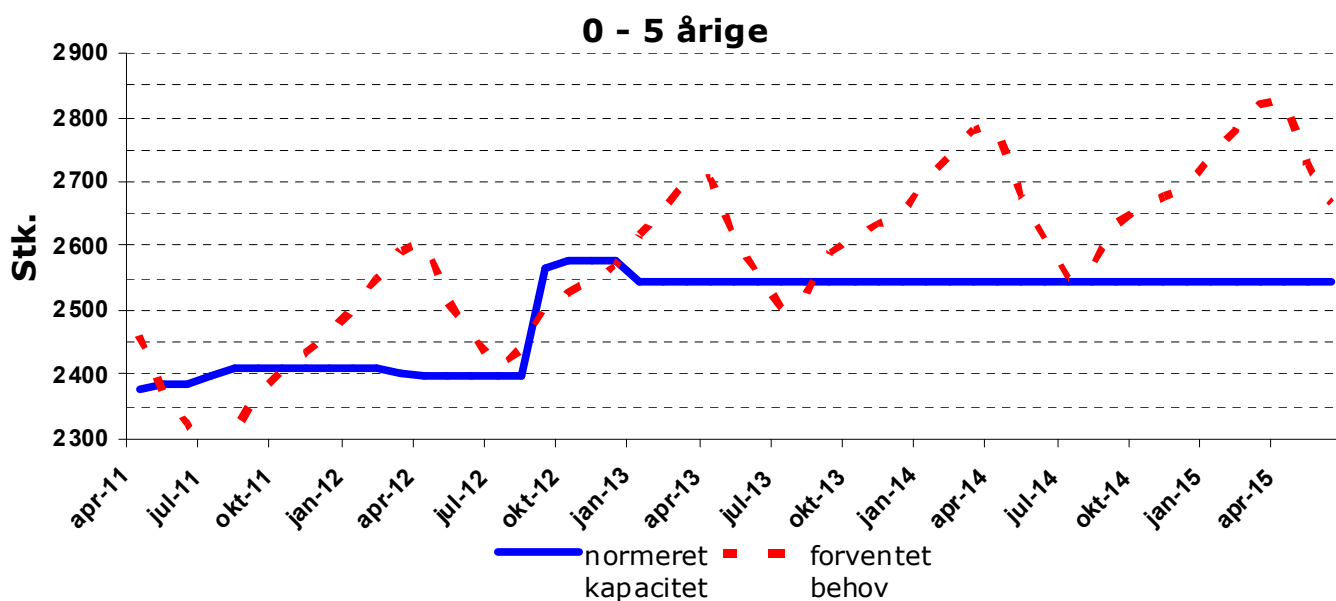
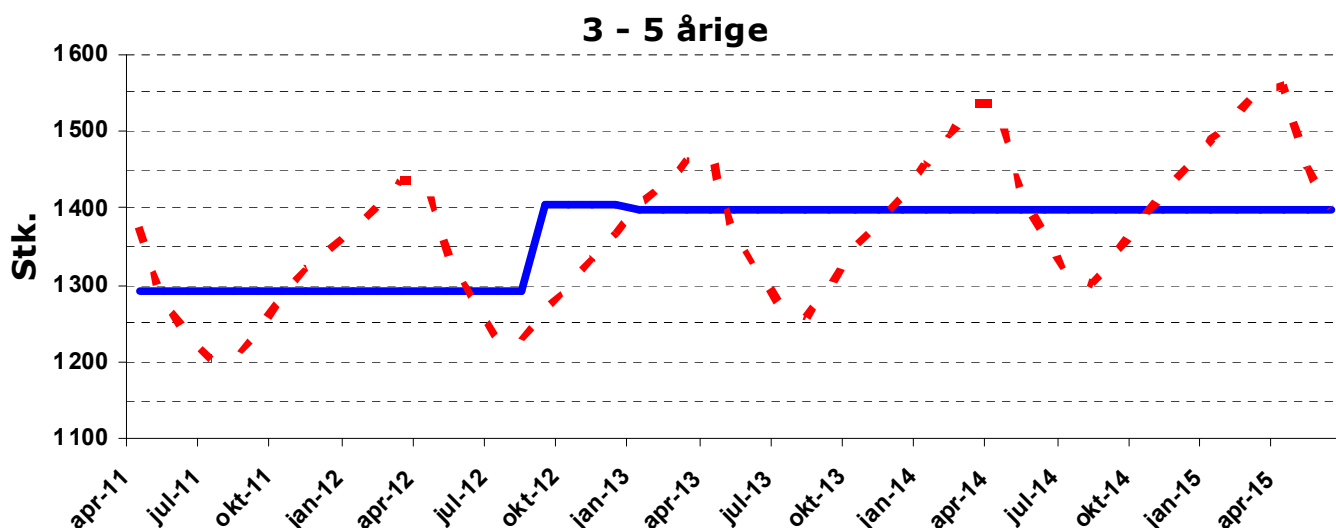
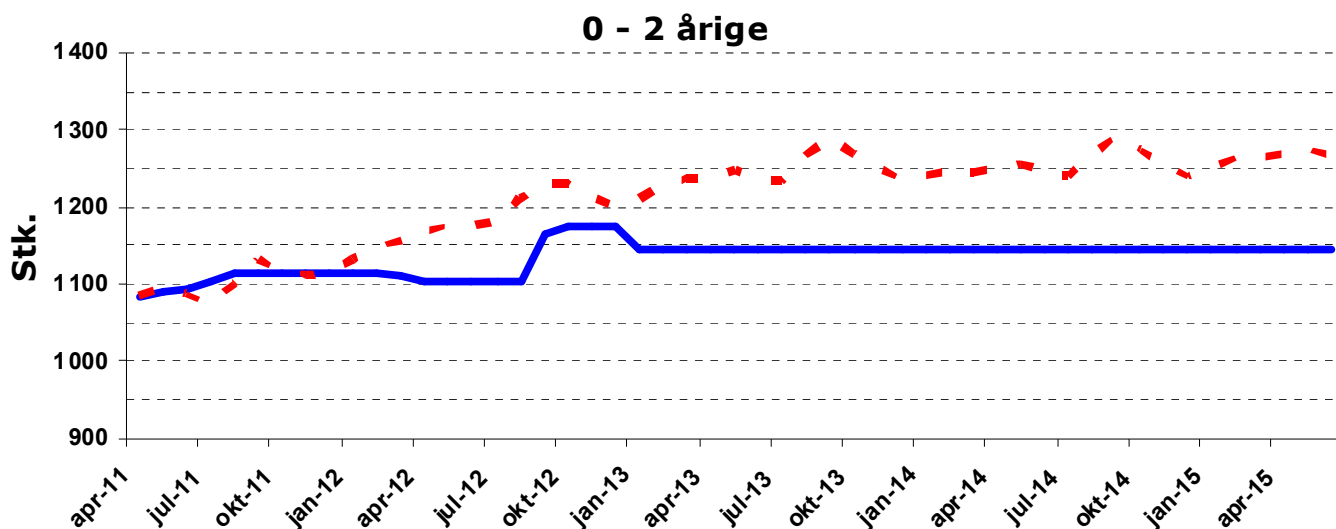
Det vurderede kapacitetsbehov er vurderet som 100 % af spidsbelastningen. På Bispebjerg er der et behov for 12 ekstra vuggestuegrupper. Frem til 2014 kan børnehavebehovet delvist dækkes af naboområdet Østerbro. Herefter er der behov for 7 nye børnehavegrupper i området.

Udvikling i kapacitet

Der er planlagt etablering af 95 nye vuggestuepladser og 110 nye børnehavepladser i Bispebjerg. Derudover består kapaciteten på 0-5 års området af følgende pladser:

Bispebjerg		
	Vuggestuepladser	Børnehavepladser
Daginstitutioner	954	1285
Kommunal dagpleje	28	0
Privat dagpleje	52/26	0
Privat Børnepasning	26/21	19/15
Private institutioner	9	13
Pasning af eget barn	30	0
Minibuspladser (januar - april)	0	0

Det bemærkes, at de private ordninger, Privat Dagpleje og Privat Børnepasning, er nedjusteret med henholdsvis 50 % og 20 % i perioden 2013-2015. Dette skyldes forventning til nedgang i antallet af børn i disse ordninger, når udbygningen i området stiger. Den private ordning, pasning af eget barn er bibeholdt på 2011- niveau.

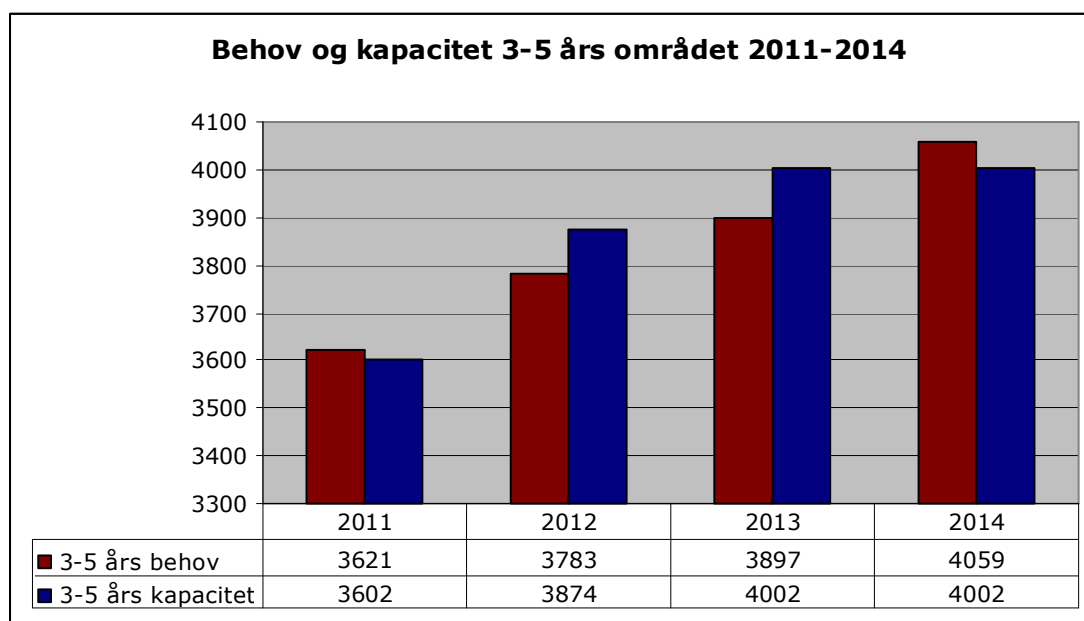
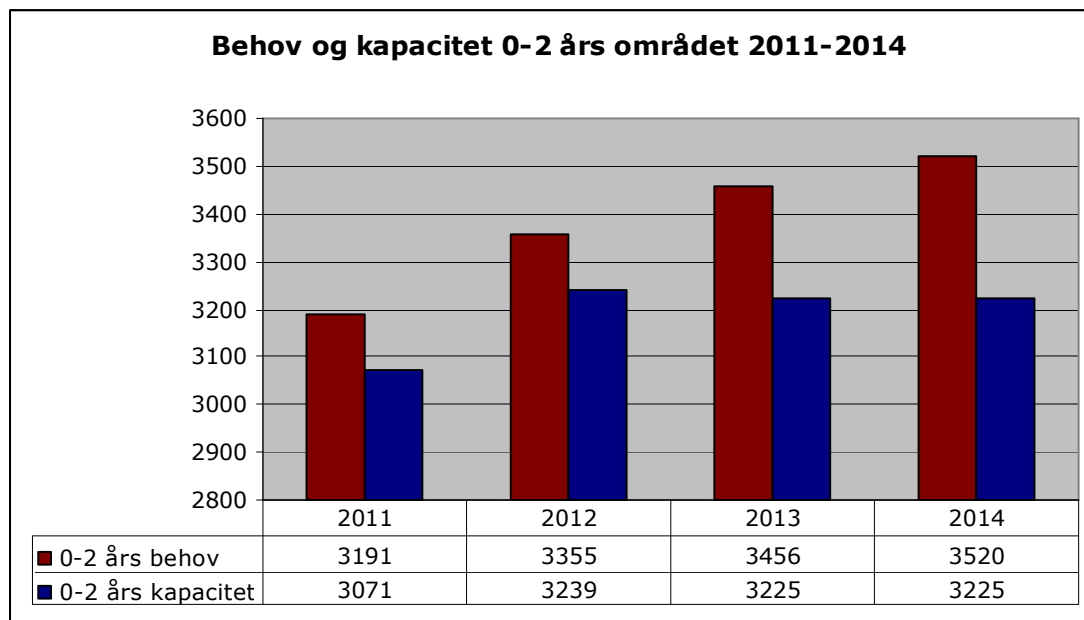


Måned	0 - 2 årige			3 - 5 årige			0 - 5 årige (Stk)		
	progn. behov	norm. kapac.	afv.	progn. behov	norm. kapac.	afv.	progn. behov	norm. kapac.	afv.
apr-11	1086	1084	-2	1375	1293	-82	2461	2377	-84
maj-11	1094	1091	-3	1281	1293	12	2374	2384	10
jun-11	1087	1092	5	1236	1293	57	2323	2385	62
jul-11	1074	1103	29	1203	1293	90	2277	2396	119
aug-11	1101	1115	14	1204	1293	89	2305	2408	103
sep-11	1132	1115	-17	1239	1293	54	2371	2408	37
okt-11	1118	1115	-3	1284	1293	9	2402	2408	6
nov-11	1112	1115	3	1321	1293	-28	2433	2408	-25
dec-11	1116	1115	-1	1346	1293	-53	2463	2408	-55
jan-12	1132	1115	-17	1373	1293	-80	2505	2408	-97
feb-12	1148	1115	-33	1402	1293	-109	2550	2408	-142
mar-12	1157	1109	-48	1436	1293	-143	2593	2402	-191
apr-12	1169	1104	-65	1435	1293	-142	2604	2397	-207
maj-12	1176	1104	-72	1337	1293	-44	2513	2397	-116
jun-12	1177	1104	-73	1283	1293	10	2460	2397	-63
jul-12	1180	1104	-76	1230	1293	63	2411	2397	-14
aug-12	1211	1104	-107	1225	1293	68	2436	2397	-39
sep-12	1233	1164	-69	1268	1403	135	2501	2567	66
okt-12	1230	1176	-54	1296	1403	107	2526	2579	53
nov-12	1215	1176	-39	1334	1403	69	2549	2579	30
dec-12	1201	1176	-25	1368	1403	35	2568	2579	11
jan-13	1211	1145	-66	1406	1399	-7	2617	2544	-73
feb-13	1230	1145	-85	1428	1399	-29	2658	2544	-114
mar-13	1237	1145	-92	1462	1399	-63	2699	2544	-155
apr-13	1239	1145	-94	1468	1399	-69	2707	2544	-163
maj-13	1248	1145	-103	1363	1399	36	2611	2544	-67
jun-13	1236	1145	-91	1317	1399	82	2553	2544	-9
jul-13	1234	1145	-89	1267	1399	132	2501	2544	43
aug-13	1266	1145	-121	1259	1399	140	2525	2544	19
sep-13	1291	1145	-146	1299	1399	100	2591	2544	-47
okt-13	1270	1145	-125	1344	1399	55	2614	2544	-70
nov-13	1253	1145	-108	1382	1399	17	2634	2544	-90
dec-13	1236	1145	-91	1415	1399	-16	2651	2544	-107
jan-14	1243	1145	-98	1457	1399	-58	2700	2544	-156
feb-14	1247	1145	-102	1495	1399	-96	2741	2544	-197
mar-14	1245	1145	-100	1536	1399	-137	2781	2544	-237
apr-14	1251	1145	-106	1536	1399	-137	2786	2544	-242
maj-14	1257	1145	-112	1421	1399	-22	2677	2544	-133
jun-14	1248	1145	-103	1363	1399	36	2611	2544	-67
jul-14	1241	1145	-96	1309	1399	90	2550	2544	-6
aug-14	1270	1145	-125	1301	1399	98	2571	2544	-27
sep-14	1293	1145	-148	1342	1399	57	2635	2544	-91
okt-14	1275	1145	-130	1383	1399	16	2658	2544	-114
nov-14	1256	1145	-111	1421	1399	-22	2677	2544	-133
dec-14	1240	1145	-95	1453	1399	-54	2693	2544	-149
jan-15	1252	1145	-107	1489	1399	-90	2741	2544	-197
feb-15	1264	1145	-119	1518	1399	-119	2782	2544	-238
mar-15	1266	1145	-121	1556	1399	-157	2822	2544	-278
apr-15	1271	1145	-126	1559	1399	-160	2829	2544	-285
maj-15	1276	1145	-131	1452	1399	-53	2728	2544	-184
jun-15	1266	1145	-121	1400	1399	-1	2667	2544	-123

progn. behov	prognosens forventede behov	norm. kapac.	maksimal norm. kapacitet
--------------	-----------------------------	--------------	--------------------------

Behovet for dagtilbudspladser på Amager

Behovet for pladser på 0-2 og 3-5 års området fremstår nedenfor. Behovet er sat i forhold til den forventede kapacitet i de pågældende år. Kapaciteten indeholder samtlige pladser i institutioner, dagpleje, private ordninger og kommende, finansierede, pladser i området.



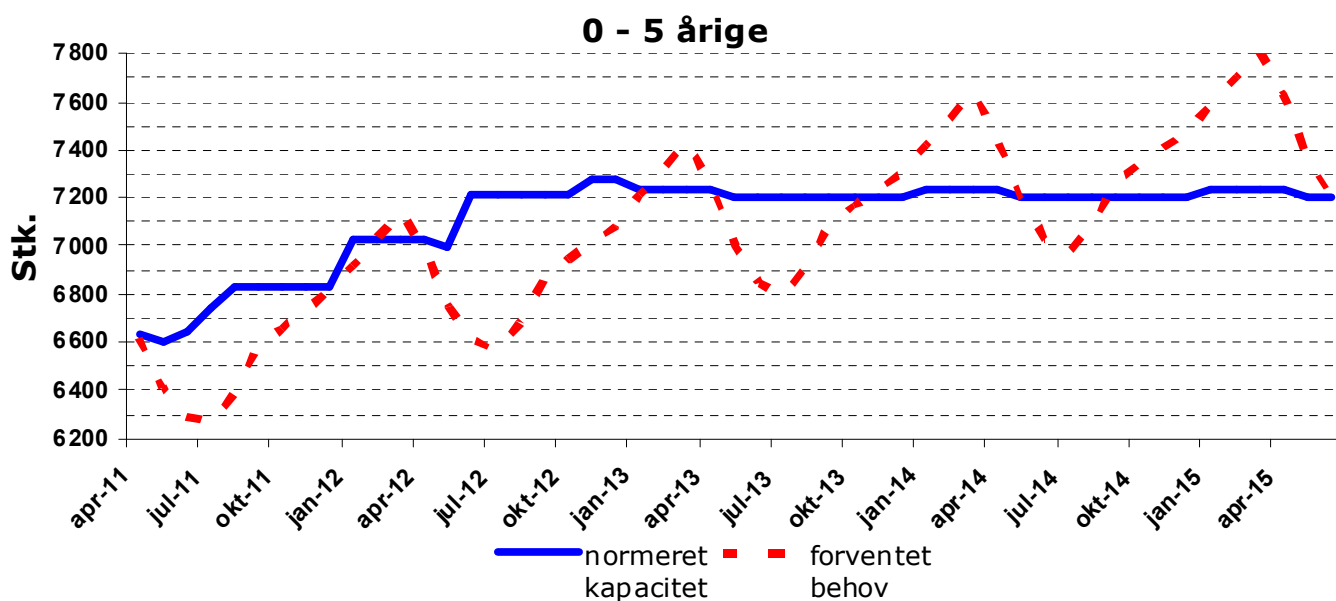
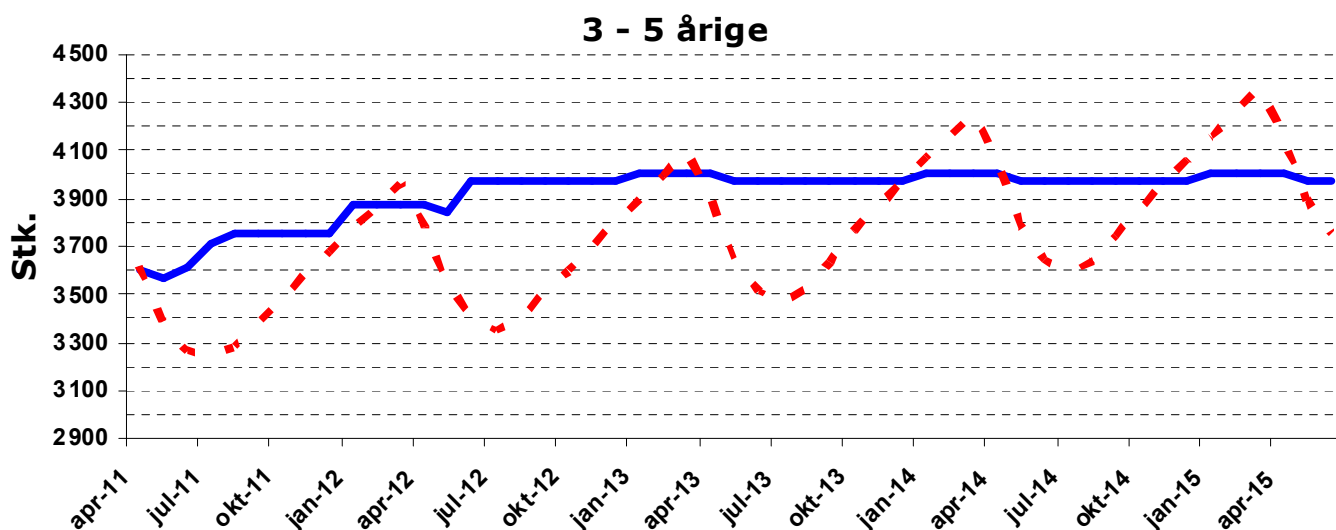
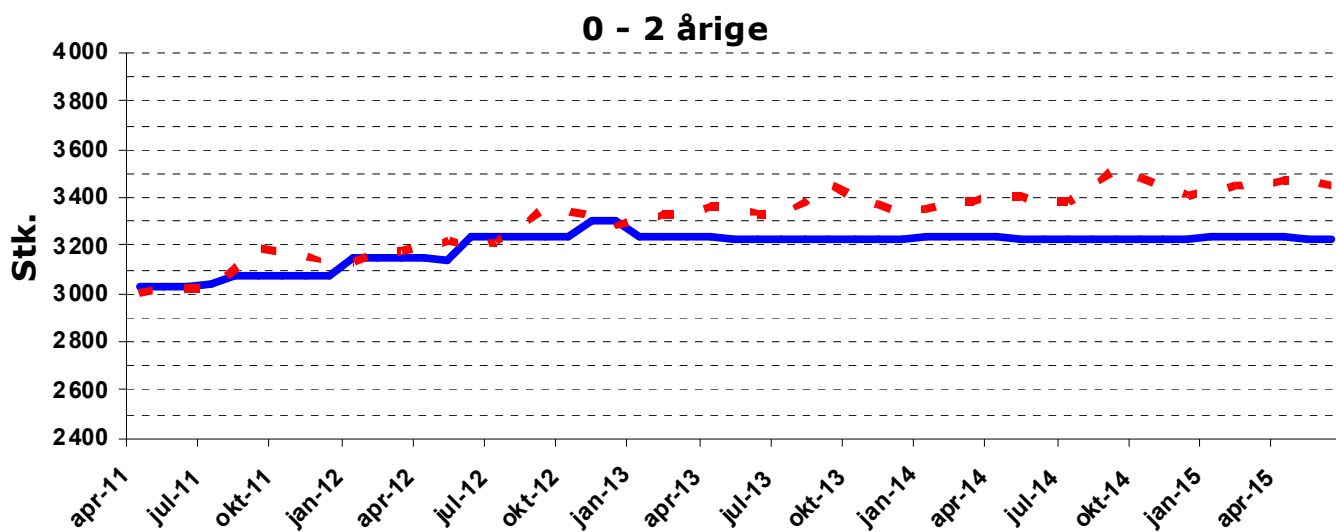
Det vurderede kapacitetsbehov er vurderet som 100 % af spidsbelastningen. Det fremgår af ovenstående, at behovet for pladser er stigende på Amager og, at der på længere sigt vurderes et behov på 21 vuggestuegrupper og 5 børnehavegrupper.

Udvikling i kapacitet

Der er allerede planlagt og finansieret etablering af 276 nye vuggestuepladser og 404 nye børnehavepladser på Amager frem til 2013. Derudover består kapaciteten på 0-5 års området af følgende pladser:

Amager		
	Vuggestuepladser	Børnehavepladser
Daginstitutioner	2394	3432
Kommunal dagpleje	200	0
Privat dagpleje	84/42	0
Privat Børnepasning	159/127	23/19
Private institutioner	37	35
Pasning af eget barn	92	0
Minibuspladser (januar - april)	7	28

Det bemærkes, at de private ordninger, Privat Dagpleje og Privat Børnepasning, er nedjusteret med henholdsvis 50 % og 20 % i perioden 2013-2015. Dette skyldes forventning til nedgang i antallet af børn i disse ordninger, når udbygningen i området stiger. Den private ordning, pasning af eget barn er bibeholdt på 2011- niveau.



Måned	0 - 2 årige			3 - 5 årige			0 - 5 årige (Stk)		
	progn. behov	norm. kapac.	afv.	progn. behov	norm. kapac.	afv.	progn. behov	norm. kapac.	afv.
apr-11	2999	3033	34	3621	3602	-19	6620	6635	15
maj-11	3020	3026	6	3391	3574	183	6411	6600	189
jun-11	3026	3026	0	3264	3618	354	6290	6644	354
jul-11	3015	3035	20	3248	3708	460	6263	6743	480
aug-11	3101	3071	-30	3283	3758	475	6384	6829	445
sep-11	3191	3071	-120	3381	3758	377	6573	6829	256
okt-11	3177	3071	-106	3480	3758	278	6657	6829	172
nov-11	3151	3071	-80	3586	3758	172	6737	6829	92
dec-11	3134	3071	-63	3679	3758	79	6813	6829	16
jan-12	3136	3150	14	3782	3874	92	6918	7024	106
feb-12	3171	3150	-21	3858	3874	16	7029	7024	-5
mar-12	3181	3150	-31	3961	3874	-87	7141	7024	-117
apr-12	3200	3150	-50	3783	3874	91	6983	7024	41
maj-12	3217	3143	-74	3531	3846	315	6748	6989	241
jun-12	3196	3239	43	3410	3978	568	6606	7217	611
jul-12	3214	3239	25	3351	3978	627	6565	7217	652
aug-12	3281	3239	-42	3398	3978	580	6678	7217	539
sep-12	3355	3239	-116	3508	3978	470	6863	7217	354
okt-12	3346	3239	-107	3596	3978	382	6942	7217	275
nov-12	3320	3299	-21	3696	3978	282	7016	7277	261
dec-12	3279	3299	20	3803	3978	175	7083	7277	194
jan-13	3316	3232	-84	3894	4002	108	7210	7234	24
feb-13	3326	3232	-94	3994	4002	8	7320	7234	-86
mar-13	3338	3232	-106	4094	4002	-92	7432	7234	-198
apr-13	3361	3232	-129	3897	4002	105	7258	7234	-24
maj-13	3360	3225	-135	3643	3974	331	7003	7199	196
jun-13	3334	3225	-109	3513	3974	461	6847	7199	352
jul-13	3334	3225	-109	3464	3974	510	6797	7199	402
aug-13	3383	3225	-158	3525	3974	449	6908	7199	291
sep-13	3456	3225	-231	3637	3974	337	7093	7199	106
okt-13	3400	3225	-175	3768	3974	206	7168	7199	31
nov-13	3372	3225	-147	3867	3974	107	7238	7199	-39
dec-13	3338	3225	-113	3963	3974	11	7301	7199	-102
jan-14	3351	3232	-119	4069	4002	-67	7420	7234	-186
feb-14	3371	3232	-139	4159	4002	-157	7530	7234	-296
mar-14	3387	3232	-155	4255	4002	-253	7642	7234	-408
apr-14	3399	3232	-167	4059	4002	-57	7458	7234	-224
maj-14	3406	3225	-181	3786	3974	188	7192	7199	7
jun-14	3385	3225	-160	3644	3974	330	7028	7199	171
jul-14	3382	3225	-157	3591	3974	383	6973	7199	226
aug-14	3445	3225	-220	3637	3974	337	7082	7199	117
sep-14	3520	3225	-295	3747	3974	227	7267	7199	-68
okt-14	3485	3225	-260	3857	3974	117	7342	7199	-143
nov-14	3450	3225	-225	3960	3974	14	7410	7199	-211
dec-14	3412	3225	-187	4060	3974	-86	7471	7199	-272
jan-15	3433	3232	-201	4159	4002	-157	7591	7234	-357
feb-15	3449	3232	-217	4253	4002	-251	7702	7234	-468
mar-15	3457	3232	-225	4358	4002	-356	7815	7234	-581
apr-15	3467	3232	-235	4164	4002	-162	7631	7234	-397
maj-15	3472	3225	-247	3893	3974	81	7365	7199	-166
jun-15	3448	3225	-223	3753	3974	221	7201	7199	-2

progn. behov	prognosens forventede behov	norm. kapac.	maksimal norm. kapacitet
--------------	-----------------------------	--------------	--------------------------