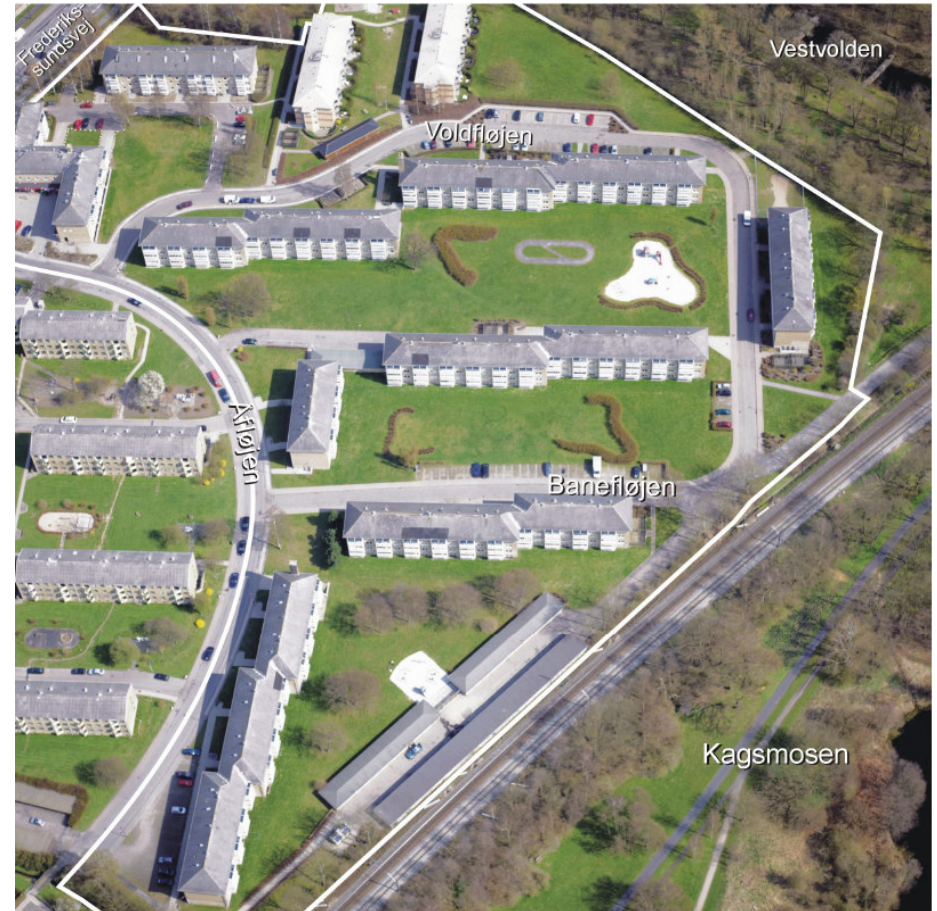




## Bilag 2, Til indstilling vedrørende støtte, Kagshusene

Kort over området med bebyggelsen Kagshusene i Husum. Kagshusene er beliggende i det yderste nordvestlige hjørne af Københavns Kommune ved Vestvolden og Kagsmosen.

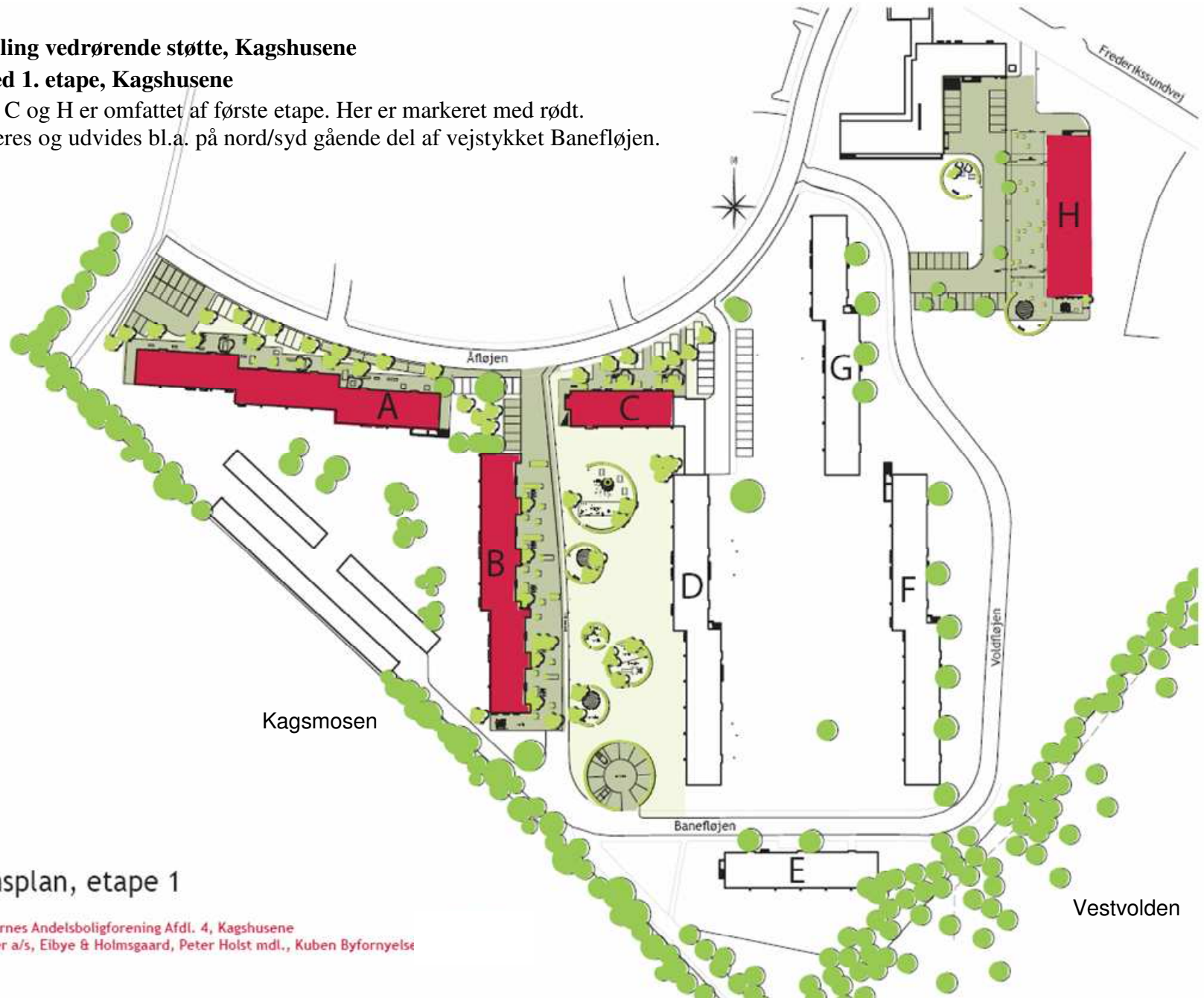


Luftfoto af området set mod nordøst (april 2005).



**Bilag 3, Til indstilling vedrørende støtte, Kagshusene**  
**Situationsplan med 1. etape, Kagshusene**

Bygningerne A, B, C og H er omfattet af første etape. Her er markeret med rødt.  
Friarealerne renoveres og udvides bl.a. på nord/syd gående del af vejstykket Banefløjen.



Situationsplan, etape 1



**KØBENHAVNS KOMMUNE**

Teknik- og Miljøforvaltningen

**Bilag 4, Til indstilling vedrørende støtte, Kagshusene**  
**Facadeopstalt fremtidige forhold, Kagshusene**



Blok B, den nye østfacaden med "karnaptårne" og den nye etage



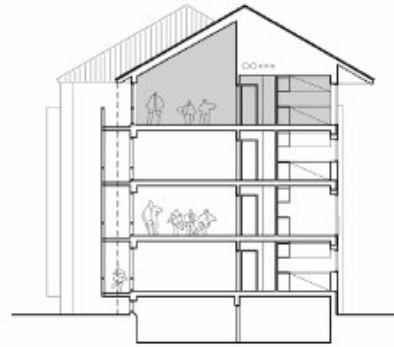
Blok B, vestfacaden, her er der kun ændring ved den nye etage



**KØBENHAVNS KOMMUNE**

Teknik- og Miljøforvaltningen

## Bilag 5, Til indstilling vedrørende støtte, Kagshusene Plan, snit og facade, Kagshusene



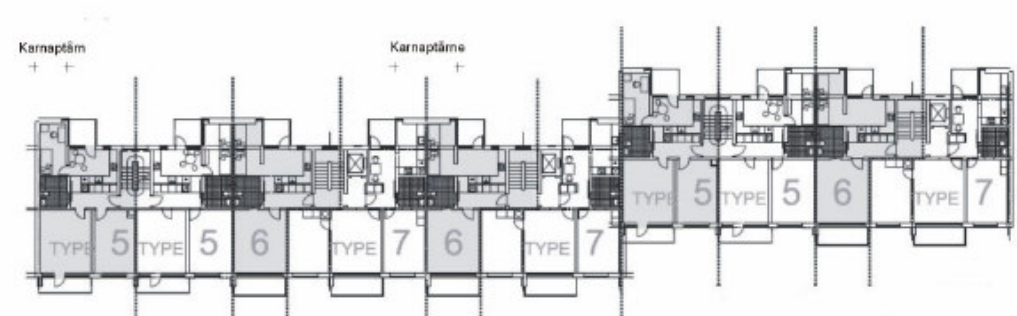
Tværsnit af projekt med den ny tagetage (vist med grå farve).



Projekt med den ny tagetage set fra haveside samt tværsnit i eksisterende blok med 3 etager.



Projekt. Facade af blok B, østvendt indgangsside.



Projekt. Plantegning af blok B, stue, 1. og 2. sal, 3 elevatorer.