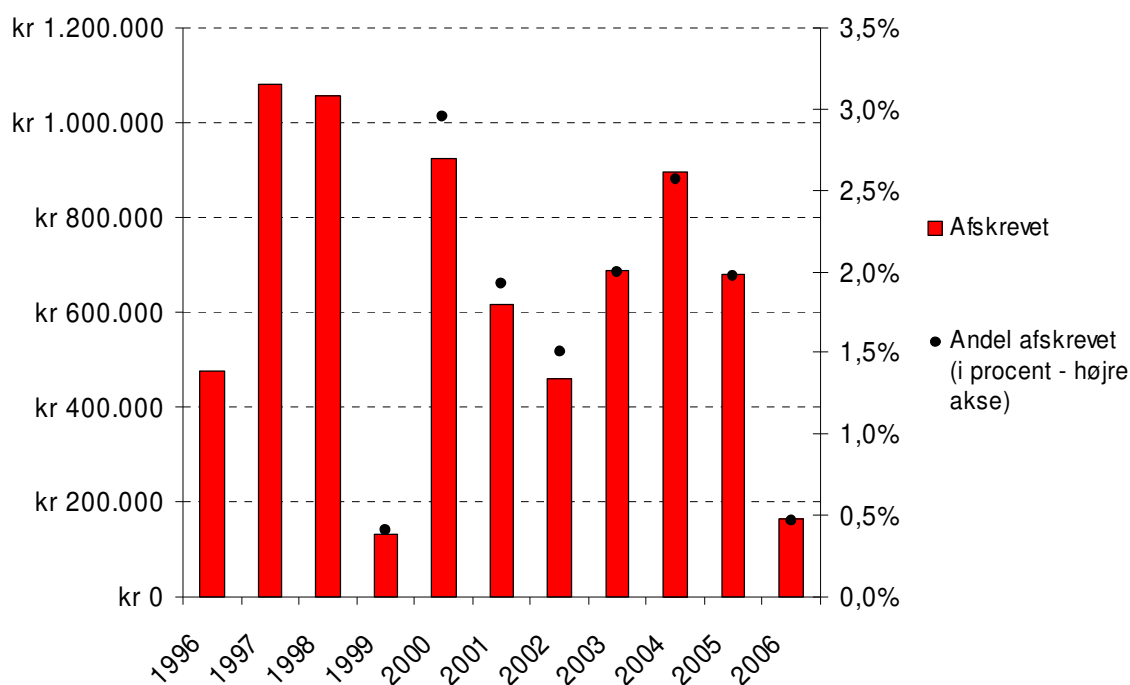


Bevillinger og afskrivninger af tilskud til frivillige folkeoplysende foreninger

År	Bevilget	Afskrevet*	Andel afskrevet
1996		475.972	
1997		1.079.324	
1998		1.054.967	
1999	31.751.862	130.175	0,4%
2000	31.324.040	923.374	2,9%
2001	32.012.843	615.740	1,9%
2002	30.471.204	459.657	1,5%
2003	34.511.731	689.748	2,0%
2004	34.899.824	896.548	2,6%
2005	34.386.240	679.521	2,0%
2006	35.410.466	163.324	0,5%
Fra1999-2006	264.768.210	4.558.087	1,7%

* Tallene i denne kolonne er eksklusiv afskrivningerne i nærværende indstilling. Beløb der afskrives er ikke ensbetydende med, at der ikke har fundet aktiviteter sted, men der er ikke aflagt regnskabsmæssig dokumentation for de bevilligede tilskud.

Udover de beløb der fremgår af tabellen, indstilles til afskrivning henholdsvis rejses krav om tilbagebetaling i nærværende indstilling, er der på området et tilgodehavende fra 2000-02 på kr. 555.126 kr. (der verserer pt. en klage over forvaltningens afgørelse i Statsforvaltningen Hovedstaden (Tilsynet)), et tilgodehavende fra 2005 på kr. 4.048 (der er indgået en afdragsordning) samt et tilgodehavende fra 2006 kr. 21.386 (en ny bestyrelse undersøger mulighederne for at betale beløbet tilbage i forbindelse med en genåbning af foreningen).



Tiltag til imødegåelse af tab

Tilskuddene på folkeoplysningsområdet udbetales forud, og der vil derfor altid være en risiko for tab. For at mindske denne risiko har vi fra 2005 udbetalt større tilskud i rater (jo større tilskud, desto flere rater). Det vil sige, at hvis en forenings aktiviteter ophører, vil vi stoppe udbetalingen af tilskud, såfremt forvaltningen har kendskab hertil. Endvidere er sagsbehandlingen af regnskabsaflæggelse og tilskudsansøgning samlet, så der altid sker en modregning af et evt. for stort tilskud i tidligere år i det kommende tilskud. Ved ansøgninger accepteres der maksimalt en vækst i medlemstallet på 10 %, medmindre foreningen kan dokumentere at væksten har været større (i form af medlemslister).

Før et tilgodehavende afskrives er der rykket to gange for beløbet samt foretaget en individuel vurdering af, hvorvidt det er realistisk af få noget udbytte af at sende kravet til inkasso. I tilfælde af begrundet mistanke om decideret svindel anmeldes sagen til politiet (dette sker yderst sjældent).