

# Ny biblioteksstrategi – rammen, indsatsområder og særlige udfordringer

/ Jakob Heide Petersen

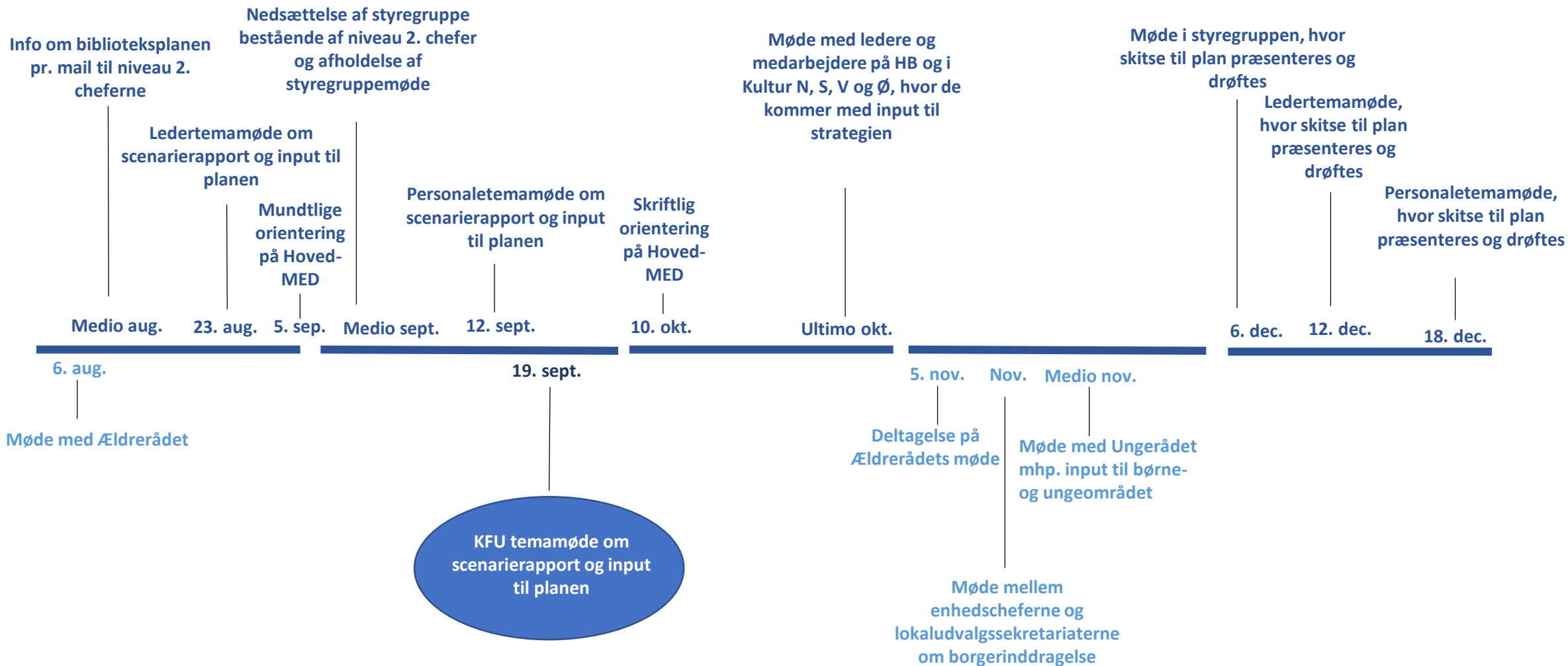
Københavns Biblioteker  
November 2018



# Indhold

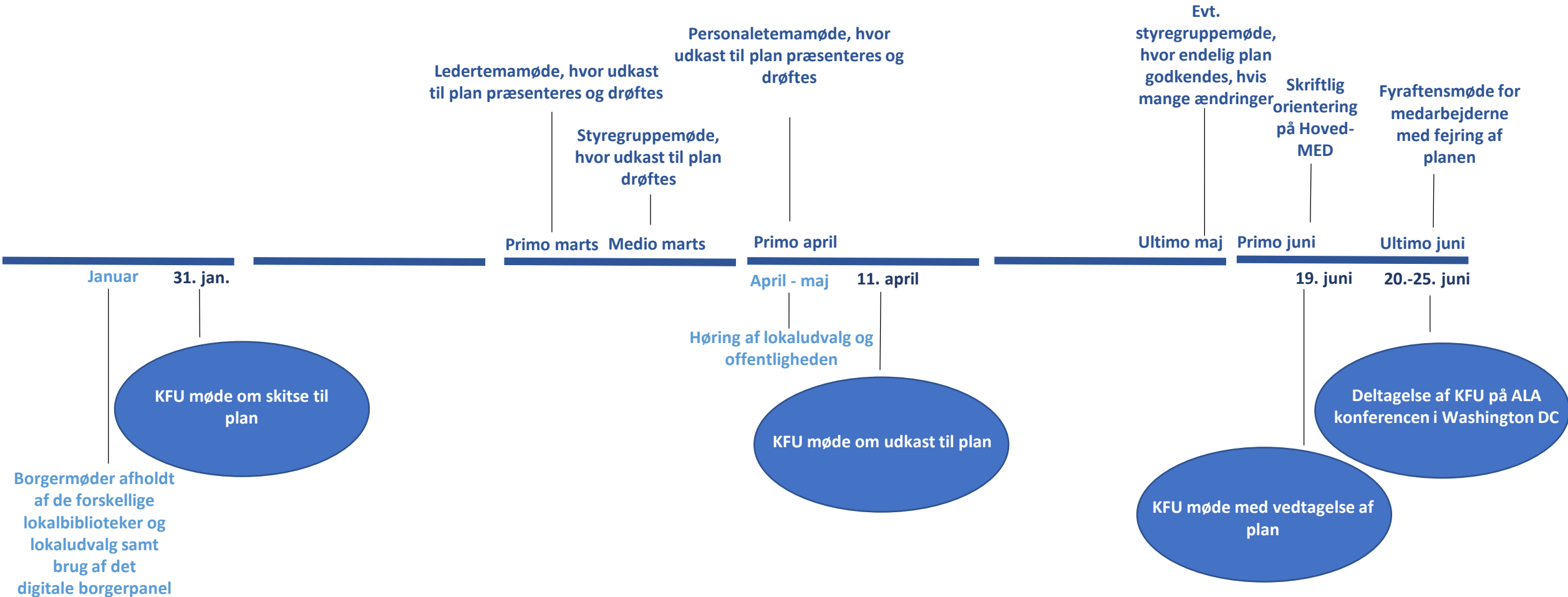
- Proces for strategien/planen
- Scenarier for Københavns Biblioteker
- Rammen for strategien
- Indsatsområderne
- Kobling til aktuelle emner og særlige udfordringer

# Proces for ny biblioteksstrategi



Senest opdateret den 17. oktober 2018

# Proces for ny biblioteksstrategi



# Elementerne i strategien



KØBENHAVNS  
BIBLIOTEKER 2023



KØBENHAVNS  
BIBLIOTEKERS  
KERNEOPGAVE  
(HVORFOR?)



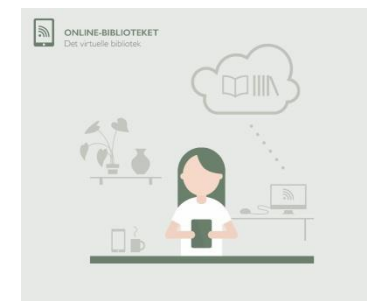
KØBENHAVNS  
BIBLIOTEKERS STRATEGI  
(HVORDAN?)



KØBENHAVNS  
BIBLIOTEKER 2018

# Inspiration fra scenarierapport

- **LITTERATEKET**
  - Løser kerneopgaven ved at bidrage til bedre læsefærdigheder blandt byens borgere og ved både at stille fysiske og digitale materialer til rådighed
- **AKTIVITEKET**
  - Løser kerneopgaven ved at lægge vægt på, at folkeoplysning og dannelse er meget andet end litteratur og læsning
- **ONLINE BIBLIOTEKET**
  - Løser kerneopgaven ved at skabe og drive et digitalt anbefalingssystem med et kulturpolitisk sigt



# Diskussionsoplægget – scenarier for Københavns biblioteker



2026

- ❑ ONLINE BIBLIOTEKET
- ❑ LITTERATEKET
- ❑ AKTIVITEKET



FOLKEOPLYSNING MED  
FÆLLESSKABENDE SIGTE



- ❑ MÅLGRUPPER
- ❑ BIBLIOTEKSYDELSER
- ❑ ORGANISERING
- ❑ PERSONALESAMMENSÆTNING
- ❑ ØKONOMI



2018

- ❑ STIGENDE BESØGTAL
- ❑ STIGENDE DIGITAL BENYTTELSE
- ❑ FALDENDE FYSISK UDLÅN
- ❑ FLERE KØBENHAVNERE





# Rammen for strategien



- ❑ "FREMME OPLYSNING, UDDANNELSE OG KULTUREL AKTIVITET"
- ❑ "FOLKEOPLYSNING MED FÆLLESSKABENDE SIGTE"
- ❑ "VI BLIVER KLOGERE SAMMEN"
- ❑ "IVRIGE LÆSERE, KRITISKE KULTURBRUGERE OG ENGAGEREDE BORGERE"



2023

- ❑ BEDRE FYSISKE BIBLIOTEKER
- ❑ ÆNDRERE SNITFLADER TIL KULTURHUSE (AKTIVITEKER OG LITTERATEKER)
- ❑ BEDRE DIGITALT TILBUD
- ❑ FLERE BIBLIOTEKSBRUGERE
- ❑ .....



- ❑ BØRN OG UNGE
- ❑ DET DIGITALE BIBLIOTEK
- ❑ DET FYSISKE BIBLIOTEK
- ❑ LÆSNING OG LITTERATUR
- ❑ KVALITET FREM FOR KVANTITET
- ❑ BRUGERBEHOV I CENTRUM
- ❑ STRATEGISKE PARTNERKSKABER



2018

- ❑ FLERE KØBENHAVNERE
- ❑ FLERE BØRN SKAL LÆSE MERE
- ❑ UDVIKLE DE FYSISKE RAMMER (MØDESTEDET)
- ❑ SYNLIGHED I MEDIELANDSKABET (INSPIRATION)



# Indsatsområder videreført fra nuværende strategi

- **Børn og unge**

- HVORFOR: Flere børnefamilier i København, tidlig indsats har stor effekt, fremtidige brugere
- HVAD: Særlig bibliotekstilgang til kulturformidling til børn og unge, plads til leg og til mødet med mange forskellige kulturelle udtryk på børn og unges præmisser

- **Det digitale bibliotek**

- HVORFOR: Nemmere og bedre adgang til både fysiske og digitale materialer, inspiration
- HVAD: Et sammenhængende digitalt tilbud tæt koblet til tilbuddene i det fysiske bibliotek

- **Det fysiske bibliotek**

- HVORFOR: Udvikle biblioteket som mødested, de fysiske biblioteker er kernen i bibliotekstilbuddet i København
- HVAD: Omlægning af biblioteksbetjeningen i det fysiske rum, udvikling af biblioteksrummet til bibliotekernes ændrede rolle



# Nye indsatsområder (1)

- **Læsning og litteratur**

- HVORFOR: Rapport om børns læsning, inspiration fra arbejde med kerneopgaven og fra Litterateket
- HVAD: Fokus på materialer, aktiviteter, indretning og kompetencer der fremmer læsning og litteraturformidling

- **Kvalitet frem for kvantitet**

- HVORFOR: Inspiration og synlighed i medielandskabet, behov for prioritering
- HVAD: Strategisk prioritering af bestemte aktiviteter (fx arrangementer) og faciliteter (fx fysiske lokaliteter)



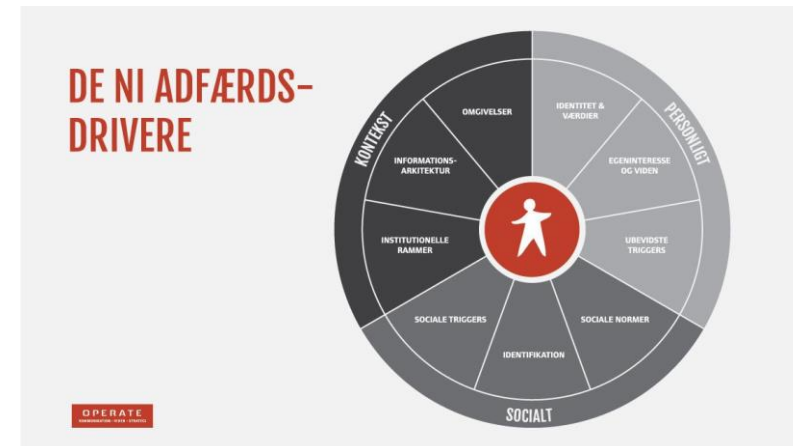
# Nye indsatsområder (2)

- **Brugerbehov i centrum**

- HVORFOR: Inspiration fra aktivitetet (servicedesign og adfærdsdesign) og markedsføring. Større effekt ved målrettet indsats, fokus på ikke-brugere
- HVAD: Prioritering af aktiviteter udviklet med udgangspunkt i borgerbehov, koordinering af bibliotekstilbud, inddragelse af frivillige

- **Strategiske partnerskaber**

- HVORFOR: Behov for ressourcer, kompetencer og samarbejde for at løse opgaven, større effekt ved samarbejde
- HVAD: Nationalt kampagnesamarbejde med andre kulturinstitutioner (biblioteker og DR), kommunalt samarbejde med udvalgte partnere (..)



# Kobling til aktuelle emner og særlige udfordringer

- Biblioteksstruktur og biblioteksstørrelser - funktionsguide
  - Profilbiblioteker
  - Samarbejde med skolerne
  - Arbejdsdeling/kobling til kulturhuse
  - Et litteratek i hver bydel med flere tilknyttede biblioteker som aktiviteker?
- Demografiudvikling
- Nedslidte fysiske rammer, rengøring og daglig drift
- Serviceniveauer (betjeningstid)
- Den økonomiske ramme

