

Brugerråds- møde

2. halvdel



Agenda

Lokalegennemgang og prioriterede midler

- Forbedringer lige nu (orientering)
- Forbedringer/forandringer i den nærmeste fremtid (høring)
- Forbedringer/forandringer i den længere fremtid (høring)

Indtægtsspor – (orientering)

- Markedspriser pr. 1 jan. 2022
- Nuværende prisstruktur

Wayfindingsprojekt – (orientering)

Forbedringer lige nu

Kultur V prioriterede midler:

1. Maling af alle udlejningslokaler og toiletter (75.000 kr.)
2. Høje armaturer på toiletter i bibliotek og kulturhus (5000 kr.)
3. Bedre wayfinding, skiltning og grafisk udtryk i biblioteket og kulturhuset (60.000 kr.)
4. Ny udlånskranke og lys i reolerne i biblioteket (20.000 kr.)

Folkeoplysningsmidler:

1. Renovering af lokale i biblioteket til foreninger, kultur mm. (190.000 kr.)

Forbedringer/forandringer i den nærmeste fremtid

Optimering af brugerdepot



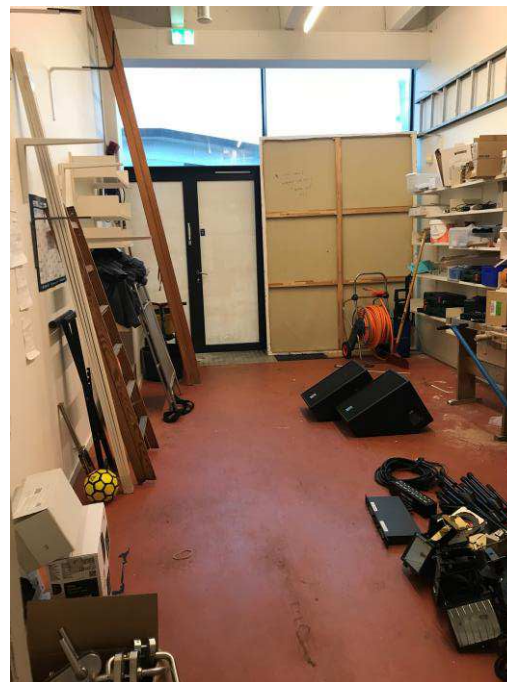
Nedsættelse af arbejdsgruppe?

Mødelokale på 2. sal i bibliotekslokalet



Forslag? 5 min

Gamle pedeldepot



Forslag? 5 min

Tryghedsfremmende tiltag til at skabe åbenhed og synlighed i kulturhuset



Forslag? 5 min

Brugerrådet foreslår...

Optimering af brugerdepot:

- P.T ingen tilslutning af arbejdsgruppe til at optimere og organiserer brugerdepotet.

Next step: Kultur V afventer opstart

Mødelokale på 2. sal i bibliotekslokalet:

- Galleri?
- Studierum?
- Integreret trappe mellem bibliotekslokale og mødelokale på 2.sal?

Next step: Kultur V arbejder videre med forslag

Gamle pedelkontor:

- Kunstner plads med gensidige aftaler om kulturaktivitet i huset?
- Mødested for unge? (K.U.B.E)
- Værksted for fx Repair café og malerhold?
- Omklædning til bevægelseshold?

Next step: Kultur V arbejder videre med forslag

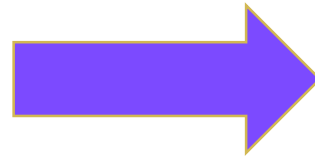
Tryghedsskabende tiltag

- Punkt udsat til næste møde i brugerrådet i marts.

Forbedringer/forandringer i den længere fremtid

Nuværende situation

- Belægningsprocenten på udlejning af de store sale er faldet markant de sidste 3 år
- Færre ressourcer til udlejningsservice- og administration
- Foldevæg er stykker (koster mellem 500.000 kr.- 800.000 kr. for en ny)
- Meget lydhørt mellem salene
- Ingen depot til opbevaring af inventar hvilket gør lokalet rodet
- Bemandet hus → Selvbetjent hus
- Flere klager omkring udlejning i salene



Vi ønsker at

- Skabe øget ejerskab til huset og tryghed
- Skabe flere kulturelle netværk og samarbejdspartnere
- Appellere til nye målgrupper
- Fokuserer mere kulturelt indhold i de store sale
- Imødekomme eksisterende serviceniveau på mødeudlejning
- Genere en fast lejeindtægt

Brugerrådet foreslår....

Obs på at kunne fastholde større konferenceaktivitet

Samarbejde med kulturrådet i Vanløse omkring mulige faste lejere

Gerne flere lejere for at sikre aktivitet

Vi foreslår at

Der etableres faste kulturelle partnerskaber som faste lejere i Heerupsalen

Optimere Heerupsalen med henblik på kulturaktivitet. Fx etablering af depot, scene, lyd og lys

Erstatte foldevæg med fast væg, for at lydisolerer mellem salene

Der fortsat skal være bevægelsesaktiviteter gennem BookByen i Kvansalen

Der fortsat skal være møder op til 99 pers. gennem Oasen i Kvansalen

Udvide kapaciteten i Oasen fra 150 - 180 pers. til større møder og kulturaktivitet

Optimere brandvejene i Heerupsalen ved at nedlægge 1 anretterkøkken

Forsat have selskaber gennem Oasen i Kvansalen

Samarbejde med Stairway om aktiviteter i Kvansalen



Foto: Teatersalen i Valby kulturhus

Overblik -de forskellige pristyper i ny prisstruktur

Gebyr

- Fungerer som hidtil. Godkendte folkeoplysende foreninger i Københavns Kommune betalergebyr for et lokale eller en bane, som fremgår af KFU's takstkatalog. Folkeoplysning administrerer tildeling af tider i samarbejde med bydelene via Colosseum/Foreningsportalen.

Takster

- Fungerer som hidtil. Takster i KFU's takstkatal og, hvor prissætningen enten er politisk besluttet fx svømmehalstakster og takster for idrætsbaner og lokaler eller hvor taksten er fastlagt i lovgivningen fx gebyr for pas.

Kostpris

- Ved udlejning af lokaler til borgernes private selskaber (konfirmation, børnefødselsdage mv.) samt ved intern afregning i Københavns Kommune fx ved udlejning af mødelokaler og idrætsfaciliteter til andre forvaltninger. Kostprisen er den pris, som varen eller tjenesteydelsen har, når købspris og relevante omkostninger er medregnet men uden fortjeneste.

Markedspris

- KFF leverer også produkter og ydelser, som normalt hører til på det private marked. I disse tilfælde skal ydelsen fastsættes til markedspris, da kommunen ikke må være konkurrenceforvridende ved at underbyde det private marked for en sammenlignelig ydelse. Der skal fx opkræves markedspris ved udlejning til kommercielle aktiviteter fx messer, firmajulefrokoster mv. Omfatter også tillægsydelser såsom rengøring

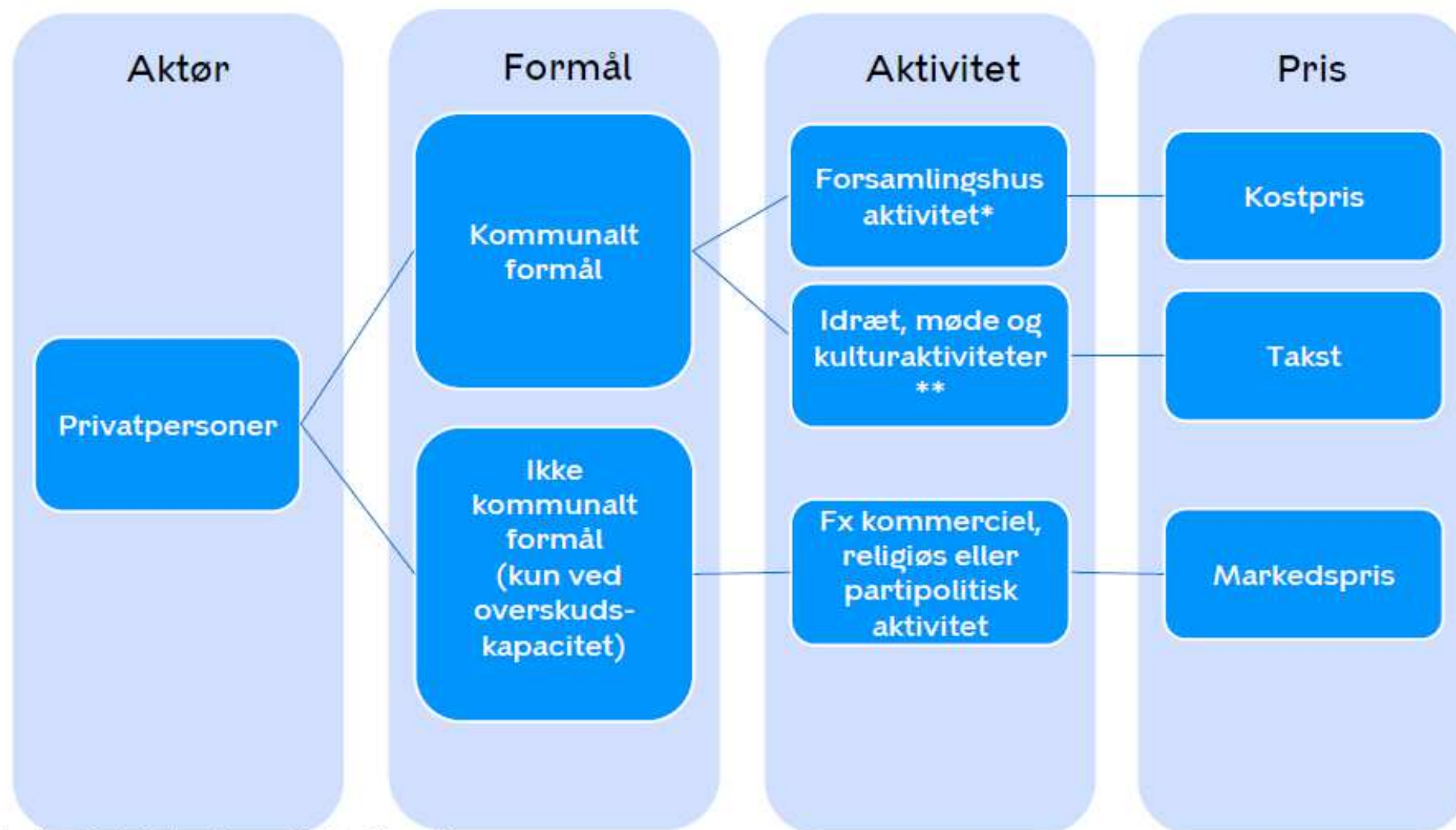
Overblik –tidsplan mv.

Den nye prisstruktur kommer til at gælde for alle udlejninger i BookByen og håndholdte bookinger:

- Gebyr: fremgår af takstkataloget og gælder som hidtil.
- Takster: fremgår af takstkataloget. Der er tilføjet nye takster for lokaler og idrætsfaciliteter, som er implementeret per 1. januar 2021
- Markedspriser: Markedspriser træder i kraft for fremtidige bookinger fra den 1. januar 2022.
- Omkostningspriser: beregnes af HRSØ med input fra enheder i løbet af efteråret 2021 og træder i kraft for fremtidige bookinger fra primo 2022

Områder som afventer afklaring:

- Aftalemodeller for samarbejde/samskabelse, når enhederne ønsker at stille lokaler vederlagsfrit eller billigere til rådighed.
- Udlejning af idrætsfaciliteter til A/S boldklubber og professionelle sportsudøvere
- Udlejning af faciliteter til drift af privat virksomhed med kultur-og fritidsformål (danseskoler, musikskoler, yoga mv.)



*Fx bryllup, fødselsdag, barnedåb, konfirmation

** Alle aktiviteter i BookByen

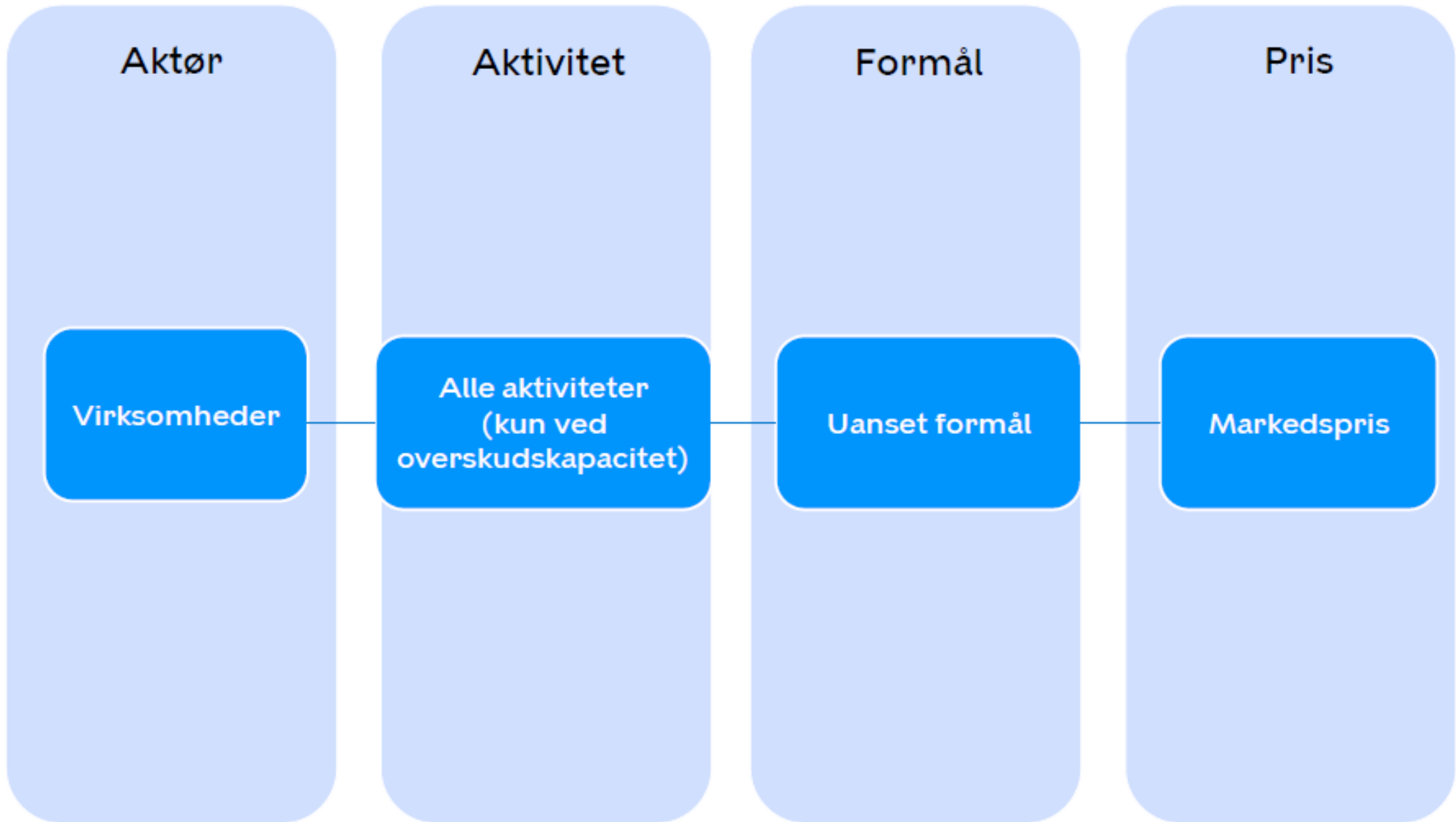
Eksempler -privatpersoner

En borger booker et selskabslokale for at holde en rund fødselsdag → **kosttakst**

En borger booker et mødelokale til privat møde → **takst**

En borger booker et øvelokale til sit band → **takst**

En borger booker sig ind i et lokale for at undervise i sang mod betaling → **markedspris**



Eksempler -virksomheder

Et eventbureau booker til julefrokost i en hal eller lokale → **markedspris**

En køreskole lejer lokaler til undervisning → **markedspris**

Skriv bedre lejer sig ind for at tilbyde skrivekurser mod brugerbetaling → **markedspris**

Loppis ApS vil afholde et loppemarked i hal/udendørsareal → **markedspris**

En virksomhed lejer badmintonbaner til sine medarbejdere/personaleforening → **markedspris**

Red Barnet skal booke en bane så deres frivillige kan spille volleyball → **markedspris**

Kræftens Bekæmpelse skal leje et lokale til landsindsamling → **markedspris**

Priser på Kulturstationen per. 1. jan. 2022

Kategorisering af lokaler:

Lille 1-49

Mellem 50-99

Stor 100-249

Konference 250-499

Event >499

Lokalestandard:

- Budget
- Standard (Kulturstationen Vanløse)
- Attraktivt

Lokale	Størrelse	Takstpris	Markedspris
Tårnværelset	14 pers	170 kr	560 kr
Satellitten	24 pers	170 kr	560 kr
Kultursalen	50 pers	270 kr	830 kr
Festsalen	60 pers	270 kr	830 kr
Heerupsalen *	99 pers	270 kr	830 kr
Kvansalen *	99 pers	270 kr	830 kr
Flexsalen	160 pers	420 kr	1630 kr
* antal sat ned fra 120 pers. - 99 pers. Per. 1 dec. 2021			

Optimering af wayfinding

FASE 1:

- Skabe en helhedsløsning
- Minimere henvendelser om wayfinding
- Have fokus på det selvbetjent værtskab
- Ændre brugernes adfærd
- Skabe synergi mellem bibliotek og kulturhus

Deadline: dec. 2021

FASE 2:

- Opbygge relationer – kende hinandens fagligheder og services
- Minimere støj på gangen
- Skabe synlighed af services
- Skabe hygge/liv - Huset skal være indbydende og en god oplevelse
- Opnå at brugerne får lyst til at være i huset
- Skabe samhørighed

Opstart: efterår 2022





Indgang Frode Jacobsens Plads
 Udhængsskilt - ny folie (nice to)
 Oversigtsstavle i mørkarm, skilteplade
 Omringering /henvisning til bibliotek, klæber på glas
 Facadeskilt over dør (nice to), skilteplade

Dørhøner, klæber på væg

1. sal

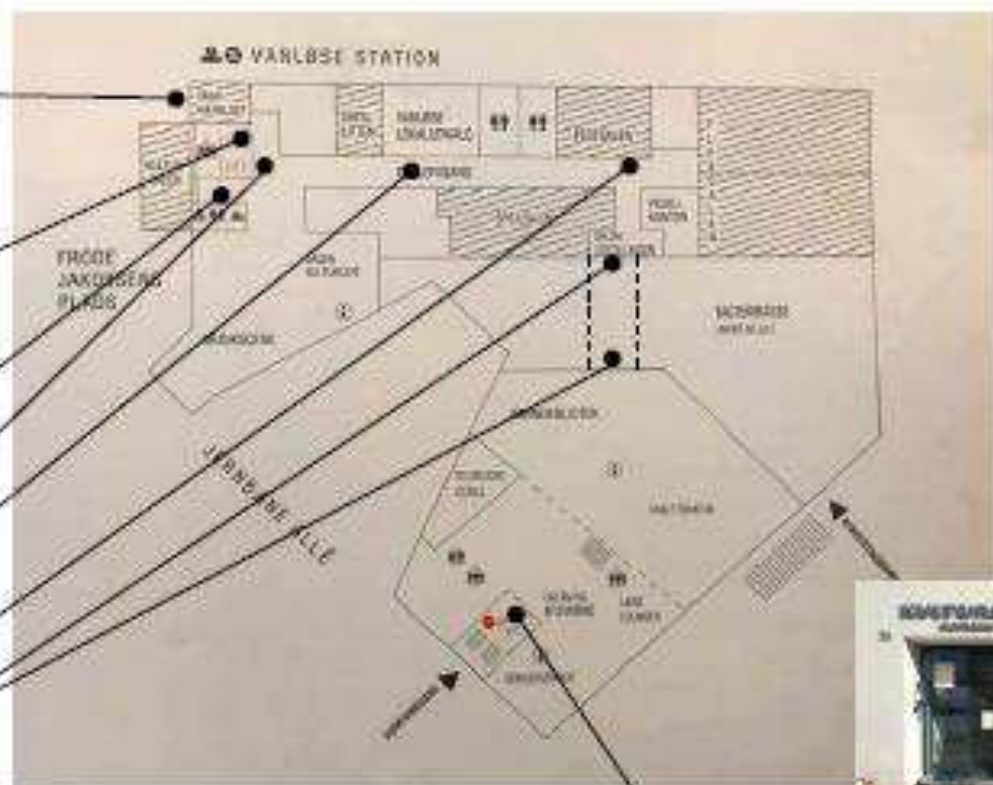
PR + tekst : til Casen, lokaludvalg, borgerservice, bibliotek, klæber på væg
 Plan over gang med indgange + pil/tekst, klæber på væg

Henvisning + pile th tv på væg (nu lokalhistoriske), klæber på væg

Udhængsskifte (to-sidet) over døre
 (Casen, Lokaludvalg x2, Borgerservice, toiletter x2, Festsalen)
 Henvisninger i nicher ved ovenlys x2, klæber på væg

Henvisning +pile th tv, klæbere på branddøre

Abningsbider/henvisninger, klæbere på glassene x2
 + evt. større tekst på højkant x2



Indgang Bibliotek Jernbane Allé
 Oversigtsplan, skilteplade
 Henvisning+pile til bibliotek, klæber på væg
 Henvisning+pile til elevator, klæber på væg



Tak for i dag